



ГЛАВНОЕ УПРАВЛЕНИЕ КУЛЬТУРНОГО НАСЛЕДИЯ
МОСКОВСКОЙ ОБЛАСТИ

РАСПОРЯЖЕНИЕ

18.08.2021 № 34РВ-199

г. Красногорск

О включении выявленного объекта культурного наследия в единый государственный реестр объектов культурного наследия (памятников истории и культуры) народов Российской Федерации в качестве объекта культурного наследия регионального значения и утверждении границы и режима использования его территории

В соответствии с Федеральным законом от 25.06.2002 № 73-ФЗ «Об объектах культурного наследия (памятниках истории и культуры) народов Российской Федерации», Положением о государственной историко-культурной экспертизе, утвержденным Постановлением Правительства Российской Федерации от 15.07.2009 № 569 «Об утверждении положения о государственной историко-культурной экспертизе», Приказом Министерства культуры Российской Федерации от 04.06.2015 № 1745 «Об утверждении требований к составлению проектов границ территории объектов культурного наследия», Законом Московской области № 11/2018-ОЗ «Об объектах культурного наследия (памятниках истории и культуры) в Московской области» и Положением о Главном управлении культурного наследия Московской области, утвержденным постановлением Правительства Московской области от 11.04.2016 № 287/11 «О формировании Главного управления культурного наследия Московской области»:

1. Согласиться с заключением (актом) государственной историко-культурной экспертизы по включению в единый государственный реестр объектов культурного наследия (памятников истории и культуры) народов Российской Федерации выявленного объекта культурного наследия «Жилой дом, 1953 г., архитектор Л.П. Гулецкая. Здесь жили ученые, конструкторы, инженеры и рабочие РКК «Энергия»: В.П. Беляков, И.Е. Юрасов, С.О. Охапкин, А.И. Осташов, А.П. Абрамов, С.Д. Гришин и другие. Дом построен по инициативе и на личные средства выдающегося учёного-ракетостроителя, основоположника отечественной практической космонавтики Сергея Павловича Королёва», расположенного по адресу: Московская область, городской округ Королев, город Королев, улица Карла Маркса, дом 25, от 28.10.2020, выполненным аттестованным экспертом по проведению государственной историко-культурной экспертизы Е.А. Воронцовой (приказ Министерства культуры Российской Федерации от 31.01.2018 г. № 78), содержащим вывод об обоснованности включения выявленного объекта культурного наследия в единый государственный реестр объектов культурного наследия (памятников истории и культуры)

004832*

народов Российской Федерации, в качестве объекта культурного наследия регионального значения.

2. Включить выявленный объект культурного наследия в единый государственный реестр объектов культурного наследия (памятников истории и культуры) народов Российской Федерации в качестве объекта культурного наследия регионального значения согласно приложению 1 к настоящему распоряжению.

3. Исключить выявленный объект культурного наследия из перечня выявленных объектов культурного наследия Московской области согласно приложению 2 к настоящему распоряжению.

4. Утвердить прилагаемые:

1) границу территории объекта культурного наследия регионального значения - «Жилой дом, 1953 г., архитектор Л.П. Гулецкая. Здесь жили ученые, конструкторы, инженеры и рабочие РКК «Энергия»: В.П. Беляков, И.Е. Юрасов, С.О. Охалкин, А.И. Осташов, А.П. Абрамов, С.Д. Гришин и другие. Дом построен по инициативе и на личные средства выдающегося учёного-ракетостроителя, основоположника отечественной практической космонавтики Сергея Павловича Королёва», расположенного по адресу: Московская область, городской округ Королев, город Королев, улица Карла Маркса, дом 25;

2) режим использования территории объекта культурного наследия регионального значения - «Жилой дом, 1953 г., архитектор Л.П. Гулецкая. Здесь жили ученые, конструкторы, инженеры и рабочие РКК «Энергия»: В.П. Беляков, И.Е. Юрасов, С.О. Охалкин, А.И. Осташов, А.П. Абрамов, С.Д. Гришин и другие. Дом построен по инициативе и на личные средства выдающегося учёного-ракетостроителя, основоположника отечественной практической космонавтики Сергея Павловича Королёва», расположенного по адресу: Московская область, городской округ Королев, город Королев, улица Карла Маркса, дом 25.

5. Управлению государственной охраны объектов культурного наследия и их территорий Главного управления культурного наследия Московской области направить копию настоящего распоряжения:

1) в течение 5 дней со дня его регистрации в Главное управление по информационной политике Московской области для официального размещения (опубликования) на сайте Правительства Московской области в Интернет-портале Правительства Московской области;

2) в 7-дневный срок после дня первого официального опубликования в Управление Министерства юстиции Российской Федерации по Московской области с соблюдением требований, установленных распоряжением Губернатора Московской области от 21.05.2021 № 163-РГ «Об организации представления нормативных правовых актов Московской области для включения в федеральный регистр нормативных правовых актов субъектов Российской Федерации»;

3) в течение 5 рабочих дней со дня его регистрации в Прокуратуру Московской области в соответствии с распоряжением Губернатора Московской области от 30.07.2018 № 255-РГ «О направлении в Прокуратуру Московской области нормативных актов Московской области и их проектов».6. Отделу организационной работы, кадров и мобилизационной подготовки Организационно-правового управления Главного управления культурного наследия Московской области разместить настоящее распоряжение на официальном сайте Главного управления культурного наследия Московской области.

7. Настоящее распоряжение вступает в силу на следующий день после его официального опубликования.

8. Контроль за исполнением настоящего распоряжения оставляю за собой.

Начальник Главного управления
культурного наследия Московской области



В.В. Березовская

Приложение 1
к распоряжению Главного управления
культурного наследия Московской области
от 18.08.2021 № 34РВ-199

ПЕРЕЧЕНЬ

выявленных объектов культурного наследия, включаемых в единый государственный реестр объектов культурного наследия (памятников истории и культуры) народов Российской Федерации в качестве объектов культурного наследия регионального значения

	Наименование выявленного объекта культурного наследия, дата создания, дата основных изменений (перестроек), автор	Наименование выявленного объекта культурного наследия, с которым он включается в единый государственный реестр объектов культурного наследия (памятников истории и культуры) Российской Федерации	Вид объекта культурного наследия	Адрес объекта культурного наследия
1	2	3	4	5
1.	Жилой дом, 1953 г., архитектор Л.П. Гулецкая. Здесь жили ученые, конструкторы, инженеры и рабочие РКК «Энергия»: В.П. Беляков, И.Е. Юрасов, С.О. Охалкин, А.И. Осташов, А.П. Абрамов, С.Д. Гришин и другие. Дом построен по инициативе и на личные средства выдающегося учёного-ракетостроителя, основоположника отечественной практической космонавтики Сергея Павловича Королёва	Жилой дом, 1953 г., архитектор Л.П. Гулецкая. Здесь жили ученые, конструкторы, инженеры и рабочие РКК «Энергия»: В.П. Беляков, И.Е. Юрасов, С.О. Охалкин, А.И. Осташов, А.П. Абрамов, С.Д. Гришин и другие. Дом построен по инициативе и на личные средства выдающегося учёного-ракетостроителя, основоположника отечественной практической космонавтики Сергея Павловича Королёва	памятник	Московская область, городской округ Королёв, город Королёв, улица Карла Маркса, дом 25

Приложение 2
к распоряжению Главного управления
культурного наследия Московской области
от 18.08.2021 № 34РВ-193

ПЕРЕЧЕНЬ

выявленных объектов культурного наследия, исключаемых из перечня выявленных объектов культурного наследия Московской области

	Наименование выявленного объекта культурного наследия, дата создания, дата основных изменений (перестроек), автор	Адрес объекта культурного наследия
1	2	3
1.	<p>Жилой дом, 1953 г., архитектор Л.П. Гулецкая. Здесь жили ученые, конструкторы, инженеры и рабочие РКК «Энергия»: В.П. Беляков, И.Е. Юрасов, С.О. Охалкин, А.И. Осташов, А.П. Абрамов, С.Д. Гришин и другие. Дом построен по инициативе и на личные средства выдающегося учёного-ракетостроителя, основоположника отечественной практической космонавтики Сергея Павловича Королёва</p>	<p>Московская область, городской округ Королёв, город Королёв, улица Карла Маркса, дом 25</p>

УТВЕРЖДЕНА

распоряжением Главного управления
культурного наследия Московской области
от 18.08.2021 № 34РВ-199

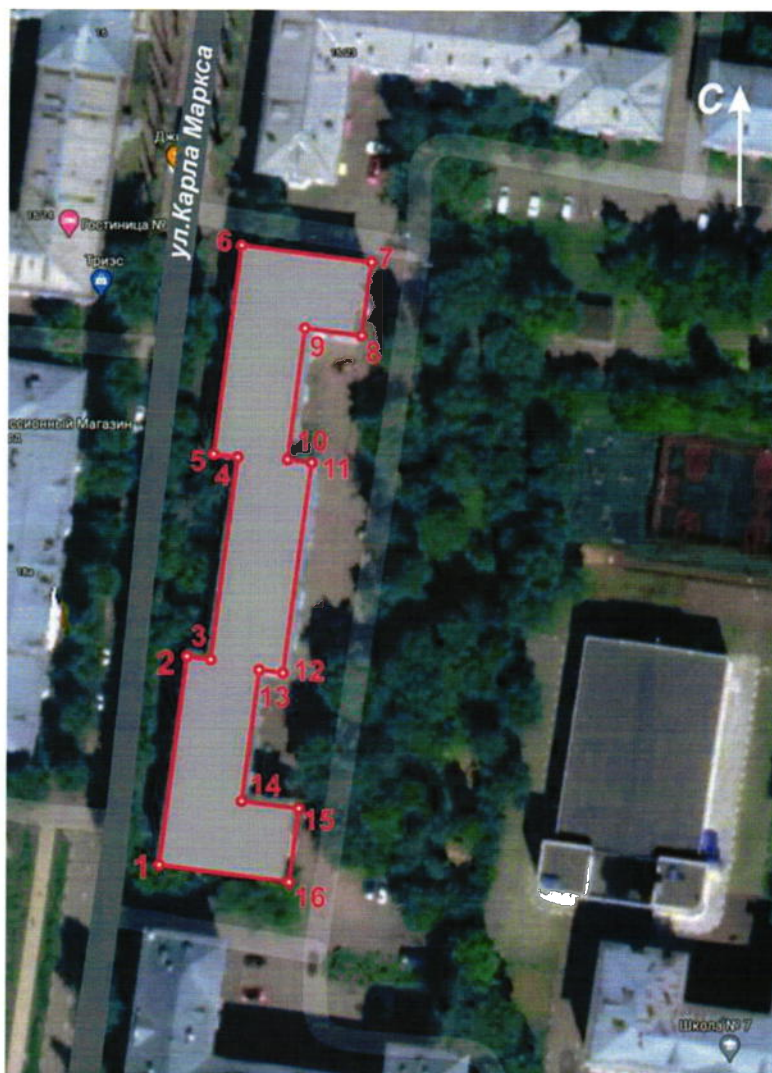
Граница территории объекта культурного наследия
регионального значения – «Жилой дом, 1953 г., архитектор Л.П. Гулецкая.
Здесь жили ученые, конструкторы, инженеры и рабочие РКК «Энергия»: В.П. Беляков,
И.Е. Юрасов, С.О. Охупкин, А.И. Осташов, А.П. Абрамов, С.Д. Гришин и другие.

Дом построен по инициативе и на личные средства выдающегося учёного-
ракетостроителя, основоположника отечественной практической космонавтики Сергея
Павловича Королёва», расположенного по адресу: Московская область, городской округ
Королев, город Королев, улица Карла Маркса, дом 25

Описание границы территории объекта культурного наследия регионального
значения – «Жилой дом, 1953 г., архитектор Л.П. Гулецкая. Здесь жили ученые,
конструкторы, инженеры и рабочие РКК «Энергия»: В.П. Беляков, И.Е. Юрасов,
С.О. Охупкин, А.И. Осташов, А.П. Абрамов, С.Д. Гришин и другие. Дом построен
по инициативе и на личные средства выдающегося учёного-ракетостроителя,
основоположника отечественной практической космонавтики Сергея Павловича Королёва»,
расположенного по адресу: Московская область, городской округ Королев, город Королев,
улица Карла Маркса, дом 25 (далее – здание):

- 1-2 - из точки 1, с координатами 486971.68, 2208558.05, расположенной на юго-
западном углу здания, на север вдоль западного фасада - 35,8 м;
- 2-3 – на восток под прямым углом – 4,2 м;
- 3-4 – на север вдоль западного фасада здания – 34,3 м;
- 4-5 - на запад под прямым углом – 4,0 м;
- 5-6 - на север вдоль западного фасада здания – 35,7 м;
- 6-7 - на восток вдоль северного торцевого фасада здания до его угла, далее по
условной линии, включая ризалит здания– 22,2 м;
- 7-8 - на юг вдоль восточной грани северного ризалита здания– 12,7 м;
- 8-9 - на запад под прямым углом – 9,6 м;
- 9-10 – на юг вдоль восточного фасада северной части здания – 22,0 м;
- 10-11 – на восток под прямым углом – 4,1 м;
- 11-12 – на восток под прямым углом вдоль восточного фасада центральной части
здания – 36,3 м;
- 12-13 – на запад под прямым углом – 4,0 м;
- 13-14 – на юг вдоль восточного фасада южной части здания – 22,3 м;
- 14-15 – на восток под прямым углом – 9,5 м;
- 15-16 – на юг вдоль восточной грани южного ризалита здания– 12,8 м;
- 16-1 – на запад вдоль южного торцевого фасада здания – 22, 2 в исходную точку.

2. Графическое изображение границы территории объекта культурного наследия регионального значения – «Жилой дом, 1953 г., архитектор Л.П. Гулецкая. Здесь жили ученые, конструкторы, инженеры и рабочие РКК «Энергия»: В.П. Беляков, И.Е. Юрасов, С.О. Охупкин, А.И. Осташов, А.П. Абрамов, С.Д. Гришин и другие. Дом построен по инициативе и на личные средства выдающегося учёного-ракетостроителя, основоположника отечественной практической космонавтики Сергея Павловича Королёва», расположенного по адресу: Московская область, городской округ Королев, город Королев, улица Карла Маркса, дом 25



Условные обозначения:



- объект культурного наследия регионального значения – «Жилой дом, 1953 г., архитектор Л.П. Гулецкая. Здесь жили ученые, конструкторы, инженеры и рабочие РКК «Энергия»: В.П. Беляков, И.Е. Юрасов, С.О. Охупкин, А.И. Осташов, А.П. Абрамов, С.Д. Гришин и другие. Дом построен по инициативе и на личные средства выдающегося учёного-ракетостроителя, основоположника отечественной практической космонавтики Сергея Павловича Королёва»



- граница территории объекта культурного наследия регионального значения – «Жилой дом, 1953 г., архитектор Л.П. Гулецкая. Здесь жили ученые, конструкторы, инженеры и рабочие РКК «Энергия»: В.П. Беляков, И.Е. Юрасов, С.О. Охупкин, А.И. Осташов, А.П. Абрамов, С.Д. Гришин и другие. Дом построен по инициативе и на личные средства выдающегося учёного-ракетостроителя, основоположника отечественной практической космонавтики Сергея Павловича Королёва»



-Имя поворотной точки границы территории

3. Каталог координат характерных (поворотных) точек границы территории объекта культурного наследия регионального значения – «Жилой дом, 1953 г., архитектор Л.П. Гулецкая. Здесь жили ученые, конструкторы, инженеры и рабочие РКК «Энергия»: В.П. Беляков, И.Е. Юрасов, С.О. Охупкин, А.И. Осташов, А.П. Абрамов, С.Д. Гришин и другие. Дом построен по инициативе и на личные средства выдающегося учёного-ракетостроителя, основоположника отечественной практической космонавтики Сергея Павловича Королёва», расположенного по адресу: Московская область, городской округ Королев, город Королев, улица Карла Маркса, дом 25

Обозначение характерной (поворотной) точки		Координаты характерных (поворотных) точек в местной системе координат (МСК-50)	
Номер точки	Имя точки	X	Y
1	2	3	4
1	1	486971.68	2208558.05
2	2	487007.14	2208563.11
3	3	487006.49	2208567.23
4	4	487040.50	2208572.10
5	5	487041.11	2208568.17
6	6	487076.41	2208573.21
7	7	487073.37	2208595.18
8	8	487060.83	2208593.37
9	9	487062.19	2208583.88
10	10	487040.41	2208580.72
11	11	487039.69	2208584.71
12	12	487003.72	2208579.61
13	13	487004.45	2208575.65
14	14	486982.40	2208572.50
15	15	486981.09	2208581.93
16	16	486968.48	2208579.97
1	1	486971.68	2208558.05

УТВЕРЖДЕН

распоряжением Главного управления
культурного наследия Московской области
от 18.08.2021 № 34РВ-199

Режим использования территории объекта культурного наследия регионального значения – «Жилой дом, 1953 г., архитектор Л.П. Гулецкая. Здесь жили ученые, конструкторы, инженеры и рабочие РКК «Энергия»: В.П. Беляков, И.Е. Юрасов, С.О. Охапкин, А.И. Осташов, А.П. Абрамов, С.Д. Гришин и другие. Дом построен по инициативе и на личные средства выдающегося учёного-ракетостроителя, основоположника отечественной практической космонавтики Сергея Павловича Королёва», расположенного по адресу: Московская область, городской округ Королев, город Королев, улица Карла Маркса, дом 25

1. Режим использования территории объекта культурного наследия регионального значения – «Жилой дом, 1953 г., архитектор Л.П. Гулецкая. Здесь жили ученые, конструкторы, инженеры и рабочие РКК «Энергия»: В.П. Беляков, И.Е. Юрасов, С.О. Охапкин, А.И. Осташов, А.П. Абрамов, С.Д. Гришин и другие. Дом построен по инициативе и на личные средства выдающегося учёного-ракетостроителя, основоположника отечественной практической космонавтики Сергея Павловича Королёва», расположенного по адресу: Московская область, городской округ Королев, город Королев, улица Карла Маркса, дом 25 (далее – объект культурного наследия), разрешается по специально разработанным проектам, согласованным с органом охраны объектов культурного наследия в порядке, установленном законодательством Российской Федерации:

сохранение объекта культурного наследия посредством проведения ремонтно-реставрационных работ, направленных на обеспечение его физической сохранности, в том числе работ по консервации, ремонту, реставрации памятника, приспособлению для современного использования, а также научно-исследовательских, изыскательских, проектных и производственных работ, научно-методического руководства, технического и авторского надзора, на основании письменного разрешения и задания на проведение работ по сохранению объекта культурного наследия и в соответствии с документацией, согласованной органом исполнительной власти, уполномоченным в сфере охраны объектов культурного наследия;

обеспечение мер пожарной безопасности объекта культурного наследия;

прокладка подземных инженерных коммуникаций;

ремонт и реконструкция существующих инженерных коммуникаций.

Запрещается:

снос объекта культурного наследия;

любое строительство, не связанное с работами по сохранению объекта культурного наследия;

проведение земляных, мелиоративных, хозяйственных и иных мероприятий и работ, не соответствующих условиям сохранения объекта культурного наследия, нарушающих его параметры и особенности;

замена подлинных элементов объекта культурного наследия, сохранность которых возможно обеспечить методами консервации и научной реставрации;

хозяйственная деятельность любого вида, ведущая к разрушению или искажению объекта культурного наследия;

размещение рекламных конструкций.

2. В соответствии с положениями Федерального закона от 25.06.2002 № 73-ФЗ «Об объектах культурного наследия (памятниках истории и культуры) народов Российской Федерации» (далее – Федеральный закон), установленный режим использования территории объекта культурного наследия распространяется на все категории физических лиц и юридических лиц в порядке и случаях, указанных в статье 56.1 Федерального закона.