

ПАМЯТНИКИ ИСТОРИИ И КУЛЬТУРЫ СССР

(недвижимые)

2000000055

СОЮЗНАЯ РЕСПУБЛИКА РОССИЯМИНИСТЕРСТВО КУЛЬТУРЫ, ГЛАВНОЕ УПРАВЛЕНИЕ ОХРАНЫ ПЕРВАЯ РЕСТАВРАЦИЯ И
(наименование республиканского органа охраны памятников)ИСПОЛЬЗОВАНИЯ ПАМЯТНИКОВ ИСТОРИИ И КУЛЬТУРЫ

П А С П О Р Т

I. НАИМЕНОВАНИЕ ПАМЯТНИКА Комплексо башен на горе БакхайлаII. ТИПОЛОГИЧЕСКАЯ
ПРИНАДЛЕЖНОСТЬ

памятник археологии	памятник истории	памятник архитектуры	памятник монумент иск-ва
		I/5/	

III. ДАТИРОВКА ПАМЯТНИКА (или дата исторического события, с которым связано возникновение памятника — для памятников истории)

XIII - XVIII вв.IV. АДРЕС (местонахождение) ПАМЯТНИКА ЧИ АССР, Советский р-н; из с. Советское
(АССР, край, область, район, автономная обл.)
в с. Кокадой, далее вверх вдоль речки Коктой-ахк до с. Кокадой / верхний /
ок оло 1,5 км, далее по тропе вверх на гору Бакхайла / ок, 1,5 км./
(национальный округ, населенный пункт, пути подъезда)V. ХАРАКТЕР
СОВРЕМЕННОГО
ИСПОЛЬЗОВАНИЯ

по первонач. назначению	культурно-просветит.	туристско-экскурсион.	лечебно-оздоровительн.	жилищные помещения	хозяйственное	не используется
	музей библ. клуб		больн. санат. д/отд.		учреждение торгов. промышл. склад	+

ПРИЛОЖЕНИЯ:

Фото общего вида — 2
 Фото фрагментов — 1
 Генплан — 1
 Обмеры: план —
 фасад —
 разрез —
 Схематический план
 охранной зоны —

VI. ИСТОРИЧЕСКИЕ СВЕДЕНИЯ

- | | | |
|----|---|---|
| а) | для памятников археологии | — история возникновения, кем и когда производились раскопки и раскопки, место хранения коллекций. |
| | для памятников истории | — истории возникновения: краткая характеристика событий и лиц, в связи с которыми объект приобрел значение памятника. |
| | для памятников архитектуры и монументального иск-ва | — автор, строитель, заказчик, история создания. |

Автора, строителя, заказчика, истории создания установить не удалось.

В советской археологической науке строительство подобных сооружений относят к периоду XIII - XV вв.

б) перестройки и утраты, изменения первоначальной облика памятника.

Из трех башен одна утрачена, разрушена крепостная стена; практически исчезла тропа, ведущая к комплексу снизу.

в) реставрационные работы (общая характеристика, время, автор, место хранения документации)

не проводились

VII. ОПИСАНИЕ ПАМЯТНИКА

а)	для памятников археологии	— характер культурного слоя, важнейшие находки,
	для памятников истории	— характеристика памятника, наличие, текст и время установления мемориальной доски.
	для памятников архитектуры	— основные особенности планировочной, композиционно-пространственной структуры и конструкций; характер декора фасадов и интерьеров; наличие живописи, скульптуры, прикладного искусства; строительный материал, основные габариты.
	для памятников монумент. иск-ва	— основные особенности композиционного и колористического решения; тексты, материал, техника, размер.

Комплекс башен расположен на небольшом уступе /мису/ горы Бекхайла. Это самое высокогорное поселение в ущелье речки Коктой-ах. Комплекс труднодоступен: скалистый уступ, на котором расположено селение, по северному и восточному склонам непроходим, т.к. они обрывисты, с запада над ним нависает огромная скала. Подход к комплексу только по южному склону, но и он — крутой и скалистый, с завалами камней.

Комплекс составляли три башни и крепостная стена со стороны южного склона. Башни боевые, небольшие по размеру /меньше по размеру традиционных вайнахских башен/.

Башни стоят на фоне огромной скалы, сливаясь с ней, и снизу они практически неразличимы. Это еще одно из фортификационных качеств комплекса.

Географическое положение и укрепленность делали комплекс практически неприступным.

На скалистом уступе нет источников воды, поэтому в комплекс был проложен водопровод.

С уступа хорошо видна башня в с. Урзмиедук, стоящая на гребне горы по другую сторону реки Чанты-Аргун /в ущелье Тазбичи/, и нижняя башня на берегу этой же речки. Такое расположение башен позволяло эффективно осуществлять сигнально-оборонительные функции.

б) общая оценка общественной, научно-исторической и художественной значимости памятника.

Комплекс небольших башен, расположенных высоко в горах на труднодоступном скалистом уступе.

ПАМЯТНИК ПРЕДСТАВЛЯЕТ СЕБЯ АРХИТАКТУРНЫМ И ЭТНОГРАФИЧЕСКИМ УМЕРСЫМ КАК ОБЪЕКТ ИЗУЧЕНИЯ ИСТОРИИ РАССЕЛЕНИЯ КУЛЬТУРЫ В ДАВНОМ РЕГИОНЕ.

VIII. ОСНОВНАЯ БИБЛИОГРАФИЯ. АРХИВНЫЕ ИСТОЧНИКИ, ИКОНОГРАФИЧЕСКИЙ МАТЕРИАЛ.

I. Марковин В.И. Памятники зодчества в горной Чечне /по материалам исследований 1957-1965 гг./ В сб. Северный Кавказ в древности и в средние века. М., 1980, с.203.

Х. ТЕХНИЧЕСКОЕ СОСТОЯНИЕ

характеристика общего состояния:

для памятников археологии	культурного слоя взвешенных находок
для памятников архитектуры и истории	конструкций стен покрытий потолков пола декора фасадов интерьеров
и интерьеры:	живописи скульптуры прикл. иск-ва
для памятников монументального искусства	цоколя постаменты скульптуры грунта красочного слоя

хорошее	среднее	плохое	аварийное
			+

X. СИСТЕМА ОХРАНЫ

а) категория охраны

союзная	республ.	местная	не состоит
		3	4+

б) дата и № документа о принятии под охрану

~~не имеется~~ ~~от 10.06.84 № 11 А/СС~~ ~~1446~~

от 27.10.87

в) границы охранной зоны и зона регулированная застройки (краткое описание со ссылкой на утверждающий документ)

не установлены



D000039708

г) балансовая принадлежность и конкретное использование

не используется

д) дата и № охранного документа

не имеется



20 ноября 1986

инспектор по охране памятников

Составитель Кузьмин В.А. — архитектор

(Ф. И. О. должности или профессии)

Кузьмин
(подпись)

(подпись)

Грозный, тил. им. И. Н. Заболотного, 1976—9257





3.1(5) - 1.69.10
 МИНИСТЕРСТВО КУЛЬТУРЫ СССР ● ПАМЯТНИКИ ИСТОРИИ И КУЛЬТУРЫ СССР (недвижимые)
 СОЮЗНАЯ РЕСПУБЛИКА РСФСР Министерство культуры, Центр ОХРАНЫ, РЕСТАВРАЦИИ,
 и использования памятников истории и культуры
 Адрес ЧИ АССР, Советский р-н.
 (АССР, край, область; район, автономная обл., национальный округ, населенный пункт)

УЧЕТНАЯ КАРТОЧКА
Комплекс башен на горе Бекхайла

I. НАИМЕНОВАНИЕ ПАМЯТНИКА
 II. ТИПОЛОГИЧЕСКАЯ ПРИНАДЛЕЖНОСТЬ

памятник археологии	памятник истории	памятник архитектуры	памятник монумент. ис-ва
		I/5/	

III. ДАТИРОВКА ПАМЯТНИКА
 XIII - XVIII вв.

IV. ХАРАКТЕР СОВРЕМЕННОГО ИСПОЛЬЗОВАНИЯ

по первоначальному назначению	культурно-просветительное	туристско-рекреационное	лечебно-оздоровительн.	жилищные помещения	хозяйственное	не используется
						+

V. ХАРАКТЕРИСТИКА ТЕХНИЧЕСКОГО СОСТОЯНИЯ

хорошее	среднее	плохое	аварийное
			+

VI. КАТЕГОРИЯ ОХРАНЫ

союзная	республ.	местная	не состоит
			+

VII. НАЛИЧИЕ ДОКУМЕНТАЦИИ

паспорт	фотографии	обмеры	реставрационные мастерские
I	2		

органы охраны		реставрационные мастерские		музей, архив, ЭНИИ
союзный	республикан.	местный	республикан.	
		+	+	



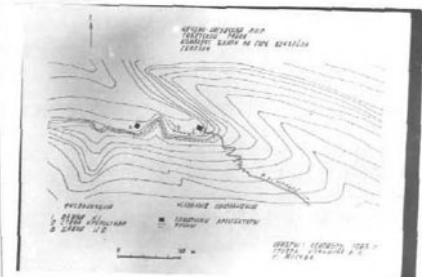
Кузьмин В.А. - архитектор

(ф., и., о., должность или профессия, подпись)

Инспектор по охране памятников _____ (ф., и., о., подпись)

Кузьмин В.А.

Фото или схематический план



Краткое описание

Комплекс башен расположен на небольшом уступе горы Бекхайла. Это самое высокогорное поселение в ущелье речки Коктой-ахк. Комплекс труднодоступен, подход к нему по южному склону, крутому и скалистому. Комплекс составляли три боевых башни и крепостная стена со стороны южного склона. Башни небольшие по размеру /меньше традиционных вайнахских башен/.