

МИНИСТЕРСТВО КУЛЬТУРЫ СССР
ПАМЯТНИКИ ИСТОРИИ И КУЛЬТУРЫ СССР
(НЕДВИЖИМЫЕ)

5800000505 28

СОЮЗНАЯ РЕСПУБЛИКА РСФСР

Главное управление охраны и использования памятников истории и культуры
(наименование республиканского органа охраны памятников)

П А С П О Р Т

I. НАИМЕНОВАНИЕ ПАМЯТНИКА Жилой домII. ТИПОЛОГИЧЕСКАЯ
ПРИНАДЛЕЖНОСТЬ

памятник археологии	памятник истории	памятник архитектуры	памятник монумент искусства
		2	

III. ДАТИРОВКА ПАМЯТНИКА (или дата исторического события, с которым связано возникнове-
ние памятника—для памятников истории)Конец XIX в.IV. АДРЕС (местонахождение) ПАМЯТНИКА Пензенская область, Каменский район

(АССР, край, область, район, автономная обл.,

г. Каменка, ул. Садовая, 38

национальный округ; населенный пункт; пути подъезда)

V. ХАРАКТЕР
СОВРЕМЕННОГО
ИСПОЛЬЗОВАНИЯ

по перво- нач. назна- чению	культурно- просветит.	туристско- экскурсион.	лечебно- оздорови- тельн.	жилые помещения	хозяйст- венное	не исполь- зуется
	музей библ. клуб		больн. санат. д. отд.		учреждение торгов. промышл. склад	

ПРИЛОЖЕНИЯ:

Фото общего вида— 3
Фото фрагментов— 3
Генплан—
Обмеры: план— 1
 фасад—
 разрез—
Схематический план
охранной зоны—

VI. ИСТОРИЧЕСКИЕ СВЕДЕНИЯ

- а) для памятников археологии — история возникновения, кем и когда производились разведки и раскопки, место хранения коллекций.
- для памятников истории — история возникновения: краткая характеристика событий и лиц, в связи с которыми объект приобрел значение памятника.
- для памятников архитектуры и монументального искусства — автор, строитель, заказчик, история создания.

По сведениям, полученным от старожилов, дом построен владельцем паровой мельницы Лобановым в конце XIX века, что согласуется с результатами стилистического анализа архитектурных форм дома.

- б) перестройки и утраты, изменившие первоначальный облик памятника

Частично утрачены резные детали карниза юго-западного фасада. Внутренняя планировка, возможно, не соответствует изначальной. Не исключено, что одни из проёмов заделаны, а другие прорублены вновь.

- в) реставрационные работы (общая характеристика, время, автор, место хранения документации)

не производились

VII. ОПИСАНИЕ ПАМЯТНИКА

для памятников археологии	— характеристика культурного слоя, важнейшие находки.
для памятников истории	— характеристика памятника, наличие, текст и время установления мемориальной доски.
а) для памятников архитектуры	— основные особенности планировочной, композиционно-пространственной структуры и конструкций; характер декора фасадов и интерьеров; наличие живописи, скульптуры, прикладного искусства; строительный материал, основные габариты.
для памятников монумент. иск-ва	— основные особенности композиционного и колористического решения: тексты, материал, техника, размер.

Дом деревянный, одноэтажный находится рядом с бывшей паровой мельницей (ныне крупный завод). Основу его композиционной структуры составляет прямоугольный объём, очерченный рублеными в лапу четырьмя наружными стенами, и разделенный внутри на несколько помещений бревенчатыми стенами, врубленными в основной сруб. С северо-западной стороны примыкает небольшая, более узкая часть дома. С северо-востока со стороны двора имеется крыльцо с тонкими резными столбами. Это крыльцо покрыто кровлей, имеющей в поперечном сечении лучковую кривизну. С востока устроен тамбур с сенями. Здесь находился главный вход в дом. У западного угла дома сделаны черные сени, покрытые односкатной кровлей. Здание поставлено на кирпичный фундамент. Стены дома обшиты тёсом. Чердачное перекрытие плоское. Крыша дома вальмовая, сделана из листового железа.

Фасады здания богато декорированы резными деталями. Наиболее пышно украшена его карнизная часть. Здесь имеется три ряда подзоров: верхний подвешен к выносу карниза, средний из них примыкает к тонким резным кронштейнам фриза, имеющего в свою очередь рельефную порезку в виде верхнего аркатурного пояса, и нижнего в виде бегунка. Еще один ряд подзоров прикреплен к нижней части фриза. Окна, стройные по своим пропорциям, также декорированы богатой порезкой наличников — точеными колонками по бокам, с подвешенными по их осям гирьками. Венчающая же часть наличников снабжена кружевной порезкой.

Габариты дома 15 X 24 м.

б) общая оценка общественной, научно-исторической и художественной значимости памятника.

Здание интересно как тип жилого деревянного дома конца XIX века, его фасады богато украшены резными деталями, выполненными на высоком художественном уровне.

VIII ОСНОВНАЯ БИБЛИОГРАФИЯ, АРХИВНЫЕ ИСТОЧНИКИ, ИКОНОГРАФИЧЕСКИЙ МАТЕРИАЛ.

не обнаружены

IX. ТЕХНИЧЕСКОЕ СОСТОЯНИЕ

характеристика общего состояния: культурного слоя
для памятников археологии важнейших находок

для памятников архитек-
туры и истории

конструкций
стен
покрытий
потолков
пола
декора фасадов
интерьеров

в интерьере:

живописи
скульптуры
прикл. иск-ва

для памятников мону-
ментального искусства

цоколя
постаменты
скульптуры
грунта
красочного слоя

хорошее	среднее	плохое	аварийное
+			
+			
+			
+			
+			
+			

X. СИСТЕМА ОХРАНЫ

а) категория охраны

союзная	республ.	местная	не состоит
			+

б) дата и № документа о принятии под охрану

не имеется

в) границы охранной зоны и зоны регулирования застройки (краткое описание со ссылкой на утверждающий документ)

нет



г) балансовая принадлежность и конкретное использование
завода

дирекция крупного

д) дата и № охранного документа

нет

Дата составления паспорта

Составитель **Россов Л.К., архитектор**

(ф., и., о., должность или профессия)

октябрь

1981 г.

(подпись)

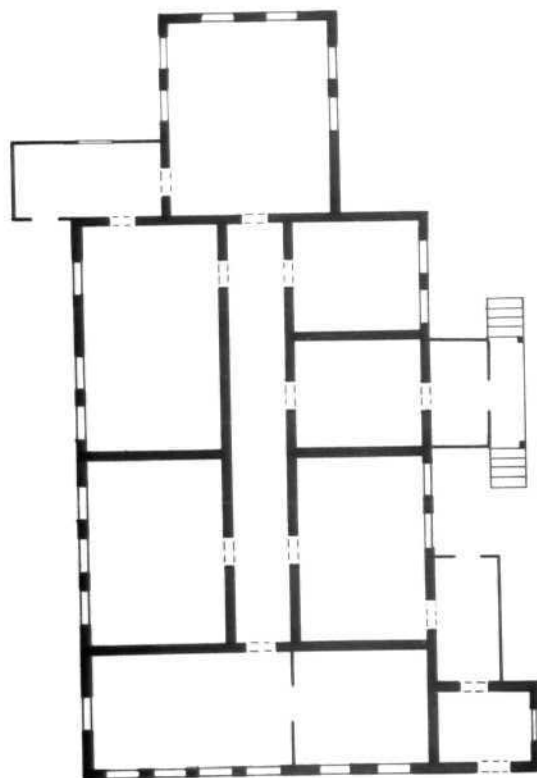
Инспектор по охране памятников

(подпись)



ПЕНЗЕНСКАЯ ОБЛАСТЬ, КАМЕНСКИЙ РАЙОН, г. КАМЕНКА, ул. САДОВАЯ, 38
ЖИЛОЙ ДОМ, конец XIX в.

П Л А Н



Выполнил архитектор РОССОВ Л.К.
1981 г.



Пензенская область

Каменский район

г. КАМЕНКА

ул. Садовая, 38

ЖИЛОЙ ДОМ к. XIX в.

Общий вид с запада

Россов Л.К. 1981 г.



38

Пензенская область

Каменский район

г. КАМЕНКА

ул. Садовая, 38

ЖИЛОЙ ДОМ к. XIX в.

Угловая часть здания.

Вид с юга

Рессов Л.К. 1981 г.



Пензенская область

Каменский район

г. КАМЕНКА

ул. Садовая, 38

ЖИЛОЙ ДОМ к. XIX в.

Юго-западный фасад

Россов Л.К. 1981 г.



Пензенская область

Каменский район

г. КАМЕНКА

ул. Садовая, 38

ЖИЛОЙ ДОМ к. XIX в.

Юго-восточный фасад

Рессов Л.К. 1981 г.



Пензенская область

Каменский район

г. КАМЕНКА

ул. Садовая, 38

НИЛОЙ ДОМ к. XIX в.

Фрагм. с/в фасада

Рессов Л.К. 1981 г.



Пензенская область

Каменский район

г. КАМЕНКА

ул. Садовая, 38

НИСМ ДСМ к. XIX в.

фрагм. в/з фасада

Рессев Л.В. 1981 г.

МИНИСТЕРСТВО КУЛЬТУРЫ СССР

ПАМЯТНИКИ ИСТОРИИ И КУЛЬТУРЫ СССР

3.2....-1.39.10

СОЮЗНАЯ РЕСПУБЛИКА РСФСР

Гл. упр. охраны памятников истории и культуры

(недвижимые)

(индекс)

(наименование республиканского органа охраны)

Адрес Пензенская обл., Каменский р-н, г. Каменка, ул. Садовая, 38

(АССР, край, область; район, автономная обл.; национальный округ, населенный пункт)

УЧЕТНАЯ КАРТОЧКА

I. НАИМЕНОВАНИЕ ПАМЯТНИКА

Яплог дом

II ТИПОЛОГИЧЕСКАЯ
ПРИНАДЛЕЖНОСТЬпамятник
археологиипамятник
историипамятник
архитектурыпамятник
монумент. ис-ва

2

III. ДАТИРОВКА ПАМЯТНИКА

Конец XIX в.

IV. ХАРАКТЕР
СОВРЕМЕННОГО
ИСПОЛЬЗОВАНИЯпо перво-
начальному
назначениюкультурно-
просвети-
тельноетуристско-
экскурсион-
ноелечебно-
оздорови-
тельн.жилые
помещенияхозяйст-
венноене ис-
пользу-
ется

+

предлож. по использа.

V. ХАРАКТЕРИСТИКА
ТЕХНИЧЕСКОГО СОСТОЯНИЯ

хорошее

среднее

плохое

аварийное

+

VI. КАТЕГОРИЯ ОХРАНЫ

союзная

республ.

местная

не состоит

+

наличие утвержденной охранной зоны

да

нет

+

VII. НАЛИЧИЕ ДОКУМЕНТАЦИИ

паспорт

фотографий

обмеры

реставрационные материалы

+

6
+

+

место хранения документов

Дата составления карточки

органы охраны

реставрационные мастерск.

музей, архив
НИИ

< > октябрь 1981

М. П.

союзный

республикан.

местный

республикан

местные

+

+

+

Составитель: Россов Д.К., арх.

Инспектор по охране памятников

(ф., и., о., подпись)

УЧЕТНАЯ КАРТОЧКА (оборотная сторона)

Фото или схематический план



Краткое описание

Дом деревянный, одноэтажный. Основу его композиционной структуры составляет прямоугольный объём, очерченный рублеными в лапу четырьмя наружными стенами. К этой его части с с/з стороны примыкает небольшая, более узкая часть дома, также срубленная из бревен. Здание поставлено на кирпичный фундамент. Стены дома обшиты тёсом. Крыша вальмовая, материал кровли — листовое железо.

Фасады здания богато декорированы резными деталями. Наиболее пышно украшена его карнизная часть. Окна также декорированы богатой порезкой наличников, венчающие части которых снабжены кружевной порезкой. Здание интересно как тип жилого деревянного дома. Его резные детали выполнены на высоком художественном уровне.

