

Главное Управление по охране памятников архитектуры  
Комитета по делам архитектуры при Совете Министров СССР.

Государственная инспекция по охране памятников Ленинграда

7810445014-1

Управление по делам архитектуры  
при Совете Министров СССР  
Инв. № 001 393

# ПАСПОРТ

НА ПАМЯТНИК АРХИТЕКТУРЫ

**КИТАЙСКАЯ ДЕРЕВНЯ.**

**г.Пушкин.**

Новый охранный №	Старый охранный №	Наименование и адрес памятника	Основная дата памятника
		<b>КИТАЙСКАЯ ДЕРЕВНЯ.</b> <b>г.Пушкин, Алексан-</b> <b>дровский парк.</b>	<b>1782-</b> <b>1796гг.</b>

1. Даты основных пристроек и перестроек

**Перестройка 1817-1822 г.г./арх.В.П.Ста-**  
**сов/.**

2. Автор, строитель, заказчик

**Архитекторы В.Неелов, Ч.Камерон и В.П.**  
**Стасов.**

3. Произведения живописи, скульптуры и декоративного искусства, связанные с памятником

**Отдельные павильоны хранили следы де-**  
**коративной росписи 1780-х г.г.**

4. В чьем ведении находится памятник

**Отдела Культпросветучерждений Ленгор-  
исполкома.**

**Дирекции Дворцов-музеев г.Пушкина.**

5. Кем и как используется

**С 1947 г. в аренде по договору с Балт.  
Воентехфлотом.**

6. Техническое состояние памятника

**Комплекс зданий восстанавливается Балт-  
воентехфлотом под дом отдыха повышенного типа.**

7. Тип, материал и основные конструкции

**Кирпичные, на плитном цоколе, домики,  
предназначенные для жилья. Перекрытия дере-  
вянные, кровли железные, сложной формы, в  
подражание кровлям подлинных китайских соо-  
ружений.**

Идея постройки Китайской деревни возникла в начале 1770-х годов. Тогда же был разработан проект ансамбля и исполнена его модель.

Автор проекта неизвестен. Быть может им был В.И.Неелов. Выполнение проекта связывается с именем Ч.Камерона, представившего Екатерине II-й 5-го октября 1781 года смету на сооружение 19 китайских домов, 3 ворот и семиэтажной башни-пагоды. Отпуск первых 30.000 р. на постройку состоялся по именному указу от 20 января 1782 года. К 1784 г. были построены 10 домиков. В 1785 и 1786 г.г. были выстроены еще 5 домиков и начата постройка центрального восьмиугольного павильона.

В 1786 г. наружные стены домиков были расписаны альфреско живописным мастером Рудольфом.

К 1796 г. 10 домиков были закончены постройкой, а 9 построены вчерне.

Вопрос о достройке китайской деревни возник только в 1811 году. Достройка, сопровождавшаяся и частичной перестройкой, была начата в 1817 году по проекту архит.В.П.Стасова. В 1822 году она была закончена. Стасов соединил попарно 12 домиков.

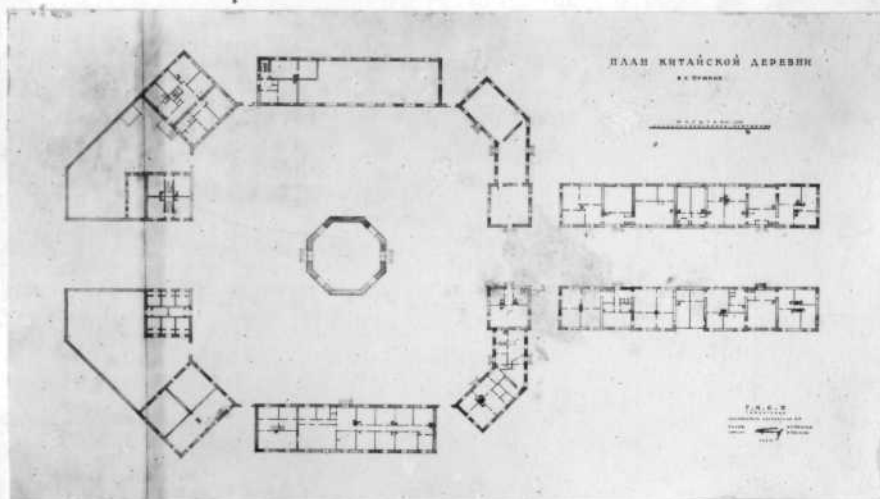
В период войны в 1941-1944 г.г. немецко-фашистские захватчики причинили китайской деревне большой ущерб. От двух домиков сохранились только остовы стен.

В 1945-1948 г.г. велись работы по восстановлению ансамбля.

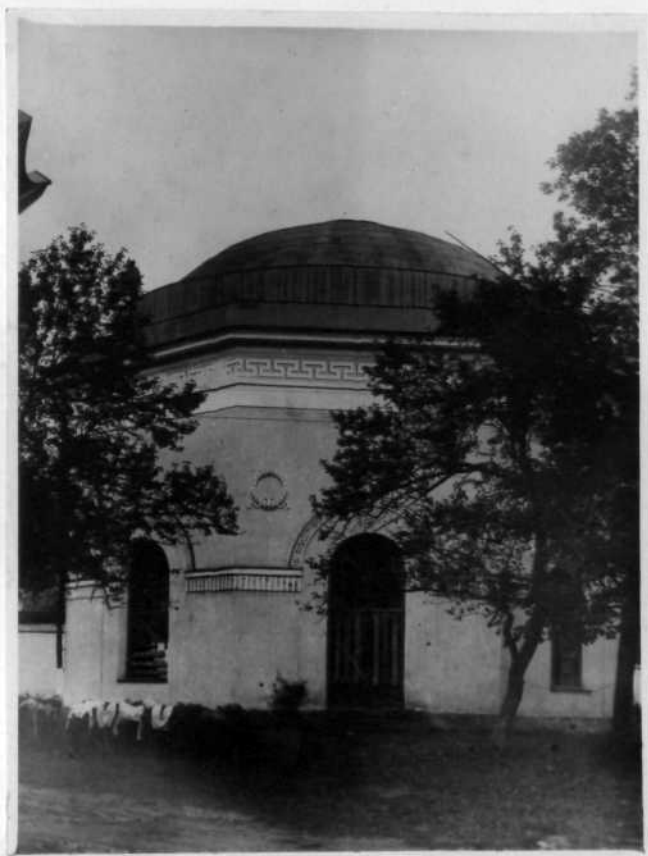
9. Фо.



Один из корпусов Китайской  
деревни до разрушения.



План.



Общий вид до разрушения.

Фото



Общий вид /современный/



Генплан.

Вильчковский, С. Н. Царское Село. СПб., 1911,  
стр. 202-203.

Иконников, Д. Китайский театр и "Китайщина"  
в Детском Селе. Л. 1931.

11. Кем и когда обмерен памятник, место хранения чертежей обмера и проекта

Обмеры архитектора Прасолова - в архиве  
Государственной Инспекции по охране памят-  
ников г. Ленинграда.

Там же - проект реконструкции, исп. в  
1947 году.

Чертежи XVIII-го века - в собран. Государ-  
ственного Эрмитажа /альбом П. Неелова 1797 г./;  
собр. Управл. дворцами-музеями в г. Пушкине и  
в собран. ГИОП в г. Ленинграде.

Фото с модели Китайской деревни в книге  
С. С. Бронштейна: Архитектура г. Пушкин. М. 1940.



12. Обследования **проводятся систематически силами  
Государственной Инспекции по охране памят-  
ников Ленинграда.**

Примечания

Дата составления паспорта:

Паспорт составил

30 апреля 1939 г.

Ответственный редактор

/А.Н.Петров/  
*[Handwritten Signature]*  
/Л.А.Медерский/

## ПРИЛОЖЕНИЕ

к паспорту формы № 4 на памятник  
архитектуры

### КИТАЙСКАЯ ДЕРЕВНЯ

-----  
г. Пушкин

Добавления  
к пунктам:

4. В ведении Управления Культуры  
Исполкома Ленгорсовета.
  5. Используется дирекцией дворцов-музеев  
г. Пушкина под жилье /только в неболь-  
шой восстановленной части/.
  6. Восстановление под дом отдыха закон-  
сервировано. Один из домиков полностью  
отремонтирован в 1952 г. Центральным  
хранилищем /кроме восстановления де-  
кора фасадов/.
- II. Обмер восстанавливаемого домика вы-  
полнен арх. Новопольским.
12. Историческая справка составлена А.Н.  
Петровым в 1952 году.

Составил *А. Ф. Крашенинников* /А.Ф. Крашенинников/

21. 54