

7710928092

2.5.....1.32.1

индекс

МИНИСТЕРСТВО КУЛЬТУРЫ СССР

ПАМЯТНИКИ ИСТОРИИ И КУЛЬТУРЫ СССР  
(НЕДВИЖИМЫЕ)

РСФСР

СОЮЗНАЯ РЕСПУБЛИКА

Управление по охране памятников истории и культуры Министерства  
(наименование республиканского органа охраны памятников) **Культуры РСФСР.**

## П А С П О Р Т

**Могила русского советского врача-оторино-ларинголога Иванова Александра Федоровича.**

I. НАИМЕНОВАНИЕ ПАМЯТНИКА

II. ТИПОЛОГИЧЕСКАЯ  
ПРИНАДЛЕЖНОСТЬ

памятник археологии	памятник истории	памятник архитектуры	памятник монумент. иск-ва
	5		*

III. ДАТИРОВКА ПАМЯТНИКА (или дата исторического события, с которым связано возникновение памятника **1985** памятников истории)IV. АДРЕС ПАМЯТНИКА **Москва, Ленинский р-н, Фрунзенский вал 50, Новодевичьи кладбище, участок 4, ряд 42, могила 6.**  
(АССР, край, область, район, автономная обл.,

национальный округ; населенный пункт; пути подъезда)

V. ХАРАКТЕР  
СОВРЕМЕННОГО  
ИСПОЛЬЗОВАНИЯ

по первонач. назначению	культурно-просветит.	туристско-экскурсион.	лечебно-оздоровительн.	жилые помещения	хозяйственное	не используется
X	музей библ. клуб		болып. санат. д/отд.		учреждение торгов. промышл. склад	

ПРИЛОЖЕНИЯ:

Фото общего вида —  
 Фото фрагментов —  
 Генплан —  
 Обмеры: план —  
           фасад —  
           разрез —  
 Схематический план  
 охранной зоны —

1  
1

VI. ИСТОРИЧЕСКИЕ СВЕДЕНИЯ

а)	<p>для памятников археологии</p> <p>для памятников истории</p> <p>для памятников архитектуры и монументального иск-ва</p>	<p>— история возникновения, кем и когда производились разведки и раскопки, место хранения коллекций.</p> <p>— история возникновения: краткая характеристика событий и лиц, в связи с которыми объект приобрел значение памятника.</p> <p>— автор, строитель, заказчик, история создания.</p>
----	---	--

**ИВАНОВ Александр Федорович - 12/24/12.1867 - 8.1.1935.**  
**Русский советский врач - оториноларинголог, заслуженный деятель науки РСФСР /1934 г./.**  
 Родился в г. Ростове на Дону.  
 А.Ф.Иванов окончил физико-математический /1890 г./, а затем медицинский факультеты Московского университета. /1893 г./.  
 После окончания университета он работал хирургом в сельской больнице станицы Тихорецкой, ныне Краснодарского края, а в 1900 г. защитил докторскую диссертацию на тему о лечении малярии.  
 Заинтересовавшись оториноларингологией, А.Ф.Иванов в 1908 г. стал работать в одной из Московских клиник, а с 1911 г. он становится профессором Высших Женских курсов.  
 С 1914 г. А.Ф.Иванов - профессор Московского университета, с 1930 г. - 1-го Московского Медицинского института.  
 А.Ф.Иванов - один из основоположников оториноларингологии как самостоятельной отрасли медицины.  
 Он был организатором первого в России /1908 г./ съезда оториноларингологов, а затем ряда Всесоюзных съездов, председателем Московского научного оториноларингологического общества.  
 А.Ф.Иванов опубликовал 72 научных работы. Основные его научные труды посвящены гистологии, анатомии и лечению болезней уха, горла и носа, хроническому сужению гортани.  
 А.Ф.Иванов усовершенствовал и упростил методику многих операции, в том числе операцию ларингостомии. Он создал крупную школу оториноларингологии, из которой вышли многие крупные ученые-врачи этой отрасли медицины.  
 Соч: Краткое руководство по болезням носа, горла и уха. 2-е изд., М. 1933 г.

б) перестройки и утраты, изменившие первоначальный облик памятника.

**В могилу производились перезахоронения: дочери /в 1964 г./ и жены /в 1969 г./.**

в) реставрационные работы (общая характеристика, время, автор, место хранения документации)

**не проводились**

## VII. ОПИСАНИЕ ПАМЯТНИКА

для памятников археологии	— характер культурного слоя, важнейшие находки.
для памятников истории	— характеристика памятника, наличие, текст и время установления мемориальной доски.
а) для памятников архитектуры	— основные особенности планировочной, композиционно-пространственной структуры и конструкций; характер декора фасадов и интерьеров; наличие живописи, скульптуры, прикладного искусства; строительный материал, основные габариты.
для памятников монумент. иск-ва	— основные особенности композиционного и колористического решения; тексты, материал, техника, размер.

**Захоронение тройное / вместе с женой Ф.М.Ивановой и дочерью Вильковской В.А. /.**

**Могильный памятник А.Ф.Иванова представляет собой крест из полированного черного гранита / выс. 150 см, длина перекладины - 72 см, ширина - 14 см /, установленный на прямоугольном постаменте из того же материала, со скошенными верхними ребрами / 97 см x 31 см x 42 см /.**

**На лицевой стороне креста, сверху его в неполированном прямоугольном поле / 19 см x 7 см / - надпись полированными буквами лапидарным шрифтом:**

**мир праху  
твоему**

**В средокрестии в неполированном поле / 18 см x 68 см / - надпись полированными буквами лапидарным шрифтом:**

**профессор  
Александр Федорович Иванов  
скончался 8/1 1935 г.**

**На скосе ребра лицевой стороны постаumenta в прямоугольном неполированном поле / 48 см x 5 см / - надпись полированными буквами лапидарным шрифтом:**

**заслуженный деятель науки**

**Перед постаментом положена прямоугольная наклонная плита из черного лаблаторита / 42 см x 66 см / с надписью врезанным лапидарным шрифтом:**

**Вильковская  
Вера Александровна  
30.XI.1906 - 24.VI.1964**

**Иванова  
Феодосия Михайловна  
13.X.1877 - 19.X.1969**

б) общая оценка общественной, научно-исторической и художественной значимости памятника.

**А.Ф.Иванов - один из основоположников оториноларингологии как самостоятельной отрасли медицины, создатель крупной школы, из которой вышли многие выдающиеся ученые-врачи этой специальности**

**Лихачев А. Цыпкин И. Жизнь и деятельность заслуженного деятеля науки профессора А.Ф. Иванова / 1867 - 1935 гг. /.**

## VIII. ОСНОВНАЯ БИБЛИОГРАФИЯ, АРХИВНЫЕ ИСТОЧНИКИ, ИКОНОГРАФИЧЕСКИЙ МАТЕРИАЛ.

**в сб. "Архив оториноларингологии" т. 2. М. 1935 г. /библ./.**

IX. ТЕХНИЧЕСКОЕ СОСТОЯНИЕ

характеристика общего состояния:  
для памятников археологии

культурного слоя  
важнейших находок

для памятников архитек-  
туры и истории

конструкций  
стен  
покрытий  
потолков  
пола  
декора фасадов  
интерьеров

в интерьере:

живописи  
скульптуры  
прикл. иск-ва

для памятников мону-  
ментального искусства

цоколя  
постаumenta  
скульптуры  
грунта  
красочного слоя

хорошее	среднее	плохое	аварийное
X			
X			

X. СИСТЕМА ОХРАНЫ

а) категория охраны

союзная	республ.	местная	не состоит
	X		

б) дата и № документа о принятии под охрану Постановление Совета Министров  
РСФСР № 1327 от 30.09.1960 г. приложение 1

в) границы охранной зоны и зоны регулирования застройки (краткое описание со ссылкой на у-  
тверждающий документ) **не установлены**

На балансе Новодевичьего  
**бюро пожарного обслуживания Управления коммунальных объектов**  
**Местгорисполкома.**

д) дата и № охранного документа

Дата составления паспорта

**апрель**

**8**

197 г.

Составитель

**Ерохин О.Г.**

(ф. и. о., должность или профессия)

*Ерохин*  
(подпись)

М. П.

Инспектор по охране памятников

*М. В. Революцкий*  
(подпись)

**Могила русского советского врача-оториноларинголога  
Иванова Александра Фёдоровича.**

**Продолжение п. У11/а/:**

Перед плитой устроен цветник, ограниченный рамой из полированного черного лабрадорита /112 см х 94 см - замер по внешнему периметру, выс 13 см/. Рама установлена на цоколе из белого известняка.

Могильный участок не выделен от соседних захоронений.

**Продолжение п. У111:**

Вольфович М.И. А.И. Иванов - выдающийся деятель отечественной оториноларингологии и его научное наследие. "Вестник оториноларингологии" 1949 г. № 2.

Цыпкин И. Заслуженный деятель науки профессор Александр Фёдорович Иванов /некролог/ "Вестник оториноларингологии" 1935 г. № 1., библи.

Б.С.Э. 3-е изд. т. 10, стр. 9.

Большая медицинская энциклопедия т. 10, ст. 1143-1144.

МИР ПРАХУ  
ТВОЕМУ.

ПРОФЕССОР  
АЛЕКСАНДР ФЕДОРОВИЧ  
ИВАНОВ  
СКОРЧАЕВ 04 1935 г.

ЗАСЛУЖЕННЫЙ ДЕЯТЕЛЬ

ИЛЪКОВИЦКАЯ  
ВЕРА АЛЕКСАНДРОВНА  
1908 — 1991 1984  
ИВАНОВА  
МАРИЯ МИХАЙЛОВНА  
1922 — 1988

МИНИСТЕРСТВО КУЛЬТУРЫ СССР ПАМЯТНИКИ ИСТОРИИ И КУЛЬТУРЫ СССР (подпись) 2.5.1.32.1.  
 СОЮЗНАЯ РЕСПУБЛИКА РСФСР, Мин. культуры, Упр. по охране памятн. культ. <sup>Имя</sup>

Адрес Москва, Новодевичье кладбище, участок 4, ряд 42, могила 6.  
наименование республиканского органа охраны АССР, край, область, район, автономная обл., национальный округ, населенный пункт

**УЧЕТНАЯ КАРТОЧКА**

I. НАИМЕНОВАНИЕ ПАМЯТНИКА Могила врача Иванова Александра Федоровича.

II. ТИПОЛОГИЧЕСКАЯ ПРИНАДЛЕЖНОСТЬ

памятник археологии	памятник истории	памятник архитектуры	памятник монумент. ис-ва
	5		

III. ДАТИРОВКА ПАМЯТНИКА 1935 г.

IV. ХАРАКТЕР СОВРЕМЕННОГО ИСПОЛЬЗОВАНИЯ

по первоначальному назначению	культурно-просветительное	туристско-экскурсионное	лечебно-оздоровительн.	жилое помещения	хозяйствен-ное	не исполь-зуется
X						

предлож. по использ.

V. ХАРАКТЕРИСТИКА ТЕХНИЧЕСКОГО СОСТОЯНИЯ

хорошее	среднее	плохое	аварийное
X			

VII. КАТЕГОРИЯ ОХРАНЫ

союзная	республ.	местная	не состоит
	X да	нет	X

наличие утвержденной охранной зоны

VI. НАЛИЧИЕ ДОКУМЕНТАЦИИ

паспорт	фотографии	обмеры	реставрационные материалы		
X	X				
органы охраны			реставрационные мастерские		музей, архив НИИ
союзный	республикан.	местный	республикан.	местные	
+	X	+			

Место хранения документов

Дата составления карточки 10 апреля 1978 г.

М. П.

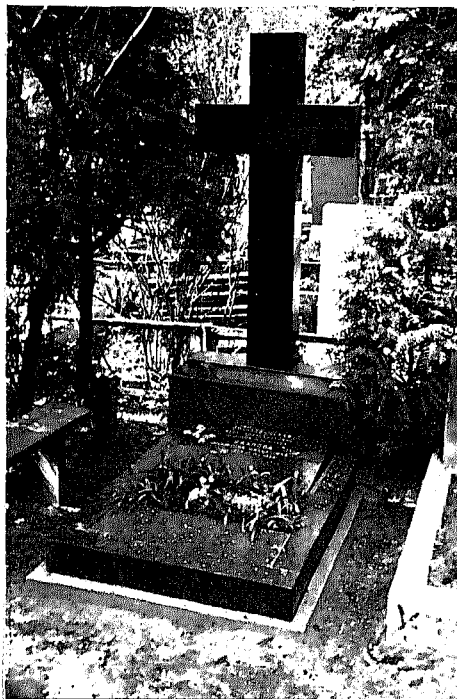
Составитель Ерохин О.Г.

ф. и. о., должность или профессия, подпись

Инспектор по охране памятников [подпись]  
 ф. и. о., подпись

У Ч Е Т Н А Я К А Р Т О Ч К А (оборотная сторона)

Фото или схематический план



Краткое описание

Крест из полированного черного гранита, установленный на прямоугольном постаменте из того же материала.

Вверху креста — надпись:

мир праху  
твоему

В средокрестии — надпись:

профессор

Александр Федорович Иванов

окончился 8/1 1935 г.

На скосе ребра лицевой стороны поста-  
мента — надпись:

заслуженный деятель науки

Перед постаментом положена прямоугол-  
ная наклонная плита из черного лаб-  
ладорита с надписью:

Вильковисская

Вера Александровна

30.XII.1906 — 24.VI.1964

Иванова

Феодосия Михайловна

30.X.1877 — 19.X.1969

Перед плитой устроен цветник, огра-  
ниченный рамой из полированных  
плит черного лабладорита на цоколе  
из белого известняка.