

470 0548107

МИНИСТЕРСТВО КУЛЬТУРЫ СССР

З.І-І.32.І/2І

индекс

## ПАМЯТНИКИ ИСТОРИИ И КУЛЬТУРЫ СССР

(недвижимые)

СОЮЗНАЯ РЕСПУБЛИКА РСФСР

Главное управление охраны, реставрации и использования памятников  
(наименование республиканского органа охраны памятников)

## П А С П О Р Т

I. НАИМЕНОВАНИЕ ПАМЯТНИКА

Жилой дом

II. ТИПОЛОГИЧЕСКАЯ  
ПРИНАДЛЕЖНОСТЬ

Памятник археологии	Памятник истории	Памятник архитектуры	Памятник монумент. иск-ва
-	-	2	-

III. ДАТИРОВКА ПАМЯТНИКА (или дата исторического события, с которым связано возникновение памятника — для памятников истории)

1925 г.

IV. АДРЕС (местонахождение) ПАМЯТНИКА

г. Москва, Ленинградский р-н пос. "СОКОЛ",  
(АССР, край, область, район, автономная обл.)

ул. Сурикова, д. 23

(национальный округ; населенный пункт; пути подъезда)

V. ХАРАКТЕР  
СОВРЕМЕННОГО  
ИСПОЛЬЗОВАНИЯ

по первонач. назначению	культурно-просветит.	туристско-экскурсион.	лечебно-оздоровительн.	жилые помещения	хозяйственное	не используется
ЖИЛОЙ ДОМ	музей библ. клуб		больн. санат. д/отд.	+	учреждение торгов. промышл. склад	

ПРИЛОЖЕНИЯ:

Фото общего вида —

Фото фрагментов —

Генплан —

Обмеры: план —

фасад —

разрез —

Схематический план

охранной зоны —

## VI. ИСТОРИЧЕСКИЕ СВЕДЕНИЯ:

- |  |   |
|--|---|
| а) для памятников археологии                             | — история возникновения, кем и когда производились раскопки и раскопки, место хранения коллекций.                     |
| для памятников истории                                   | — история возникновения: краткая характеристика событий и лиц, в связи с которыми объект приобрел значение памятника. |
| для памятников архитектуры и памятников монумент. иск-ва | — автор, строитель, заказчик, история создания.   |

Дом построен в 1925 г. по проекту архитекторов братьев Веселых и по ходатайству А.И.Микояна был передан видному инженеру, строителю сахарных заводов, революционеру Павлу Кузмичу Запорожцу. Совместно с семьей Павла Кузмича в этом доме проживала родственница, скульптор, лауреат Государственной премии Н.Г.Зеленская. В настоящее время в доме живут потомки П.К.Запорожца.

Во второй половине 20-х годов в доме был проведен водопровод, а в конце 40-х годов — канализация. Во время капитального ремонта в 60 годах деревянные потолки и стены были обиты сухой штукатуркой, окрашены или оклеены обоями. Голандские кафельные печи законсервированы, кухонная плита снята, проведено газовое отопление.

Такого типа в поселке "СОКОЛ" построено два коттеджа.

- б) перестройки и утраты, изменившие первоначальный облик памятника,

Дом сохранен без обшивки фасадов.  
Общая объемно-планировочная композиция дома сохранены полностью.

- в) реставрационные работы (общая характеристика, время, автор, место хранения документации)

не проводились

## VII. ОПИСАНИЕ ПАМЯТНИКА:

а)	<p>для памятников археологии</p> <p>для памятников истории</p> <p>для памятников архитектуры</p> <p>и памятников монументально-го искусства</p>	<p>— характер культурного слоя, важнейшие находки.</p> <p>— характеристика памятника, наличие, текст и время установления мемориальной доски.</p> <p>— основные особенности планировочной, композиционно-пространственной структуры и конструкций; характер декора фасадов и интерьеров; наличие живописи, скульптуры, прикладного искусства; строительный материал, основные габариты.</p> <p>— основные особенности композиционного и колористического решения; тексты, материал, техника, размер.</p>
----	---	--

Дом одноэтажный с мансардой, многоквартирный, деревянный, жилая площадь 69 м.кв.

Расположен в юго-западной части поселка и является элементом общей композиции пространственного "кармана", выходящего на ул. Сурикова, в которую включены также дома 21, 21б, 23б. Дом 23 идентичен дому 21, но расположен зеркально /см. паспорт на комплекс/.

Здание в плане представляет ломаный прямоугольник. Дом построен в стиле вологодской избы. Основной объем здания перекрыт ассиметрично расположенной, остроконечной высокой крышей. Длинный вход кровли, выходящий на главный фасад частично прорезается объемом мансарды, конек покрытия которой располагается перпендикулярно основной кровли.

Выразительная пластичность фасада дополняется сильно вынесенной кровлей и глубоко западающим рубленным крыльцом. Свес кровли поддерживается с одной стороны круглым резным столбом, а с другой консолью, выступающими бревнами торцевых стен и эркером. Узкая лента окон эркера подчеркивает северное своеобразие этого дома.

Внутренняя планировка очень удобна. В доме пять комнат: столовая и кабинет на первом этаже, детская и две спальни в мансарде. Из передней в мансарду ведет удобная освещенная лестница. Интерьер столовой обогащен глубоким эркером с лентой окон и широкой остекленной ~~лентой~~ ~~лентой~~ дверью на террасу. Жилые помещения ориентированы на юг и юго-восток, места общего пользования на север и северо-восток.

Дом построен из бревен особой вологодской сосны. Фундамент — монолитная бетонная чаша со сплошной гидроизоляцией и вентилируемым подпольем. Первоначально весь интерьер был в дереве. Полы дощатые. Двери филенчатые, одностворчатые, двустворчатые, остекленные.

Участок хорошо благоустроен, от первоначальных посадок сохранились липы, клены, березы, плодоносящий кустарник, много цветов.

б) общая оценка общественной, научно-исторической и художественной

<sup>значимости памятника.</sup> Пример коттеджного строительства 20-х годов, заслуживает особого внимания своей оригинальностью, обращением к образным традициям северного народного зодчества в сочетании с современным функционально-планировочным решением. В градостроительном ансамбле "СОКОЛ" зеркальное расположение таких объемов является одним из узловых элементов композиции.

VIII. ОСНОВНАЯ БИБЛИОГРАФИЯ, АРХИВНЫЕ ИСТОЧНИКИ, ИКОНОГРАФИЧЕСКИЙ МАТЕРИАЛ.  
 ГИИТА-8722. Журнал "Наука и жизнь" №12, 1978 г.  
 Газета "Архитектура" №3 от 06.01.77 и др.

**IX. ТЕХНИЧЕСКОЕ СОСТОЯНИЕ:**

характеристика общего состояния: культурного слоя  
для памятников археологии важнейших находок

для памятников архитектуры и интерьеров: конструкций стен, покрытий потолков, пола, декора фасадов, интерьеров

в интерьере: живописи скульптуры прикл. искусства

для памятников и музейного искусства: цоколя постамента скульптуры грунта красочного слоя

хорошее	среднее	плохое	катастрофич.
+			
+			
+			
+			
союзная	республ.	местная	не сост.

**X. СИСТЕМА ОХРАНЫ:**

а) категория охраны \_\_\_\_\_

б) дата и № документа о принятии под охрану 25 мая 1979 г. №1384  
Решение Мосгорисполкома в составе комплекса пос. "Сокол"

в) границы охранной зоны и зоны регулирования застройки (краткое описание со ссылкой на утверждающий документ).

**См. генплан на комплекс. Границы утверждены решением Мосгорисполкома 25.05.79 №1384 (см. приложение к решению)**

г) балансовая принадлежность и конкретное использование ДЗЗ №6  
Ленинградского района г. Москвы. Жилой дом

д) дата и № охранного документа \_\_\_\_\_

Дата составления паспорта \_\_\_\_\_

Составитель АРХ Горелова Л.А.  
(Ф., И., О., должность или профессия)

Горелова  
(подпись)

3 июля 1985 г.

Инспектор по охране памятников \_\_\_\_\_

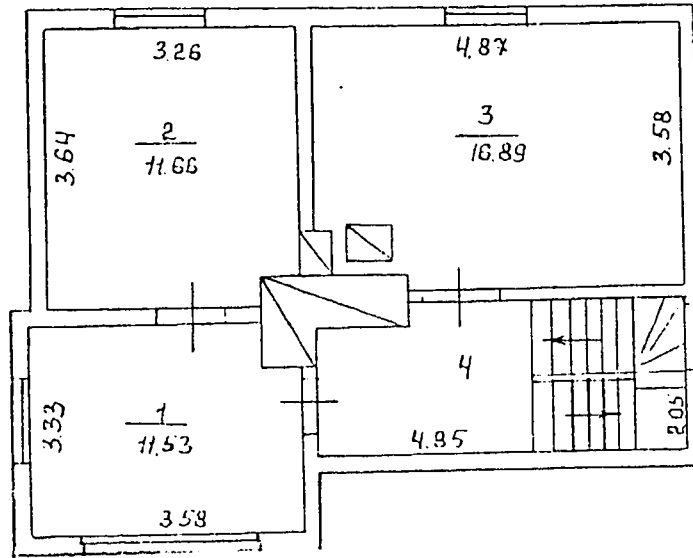
М. П. \_\_\_\_\_

(подпись)









План мансарды

Экспликация

	Мансарда	
I.	Жилая комната	11.53 м <sup>2</sup>
2.	"	11.66 м <sup>2</sup>
3.	"	16.89 м <sup>2</sup>
4.	Коридор	9.52 м <sup>2</sup>

Итого по мансарде: 49.60 м<sup>2</sup>

а.	Терраса	13.76 м <sup>2</sup>
б.	Сени	3.99 м <sup>2</sup>
в.	Кладовая	2.75 м <sup>2</sup>
г.	Кладовая	4.13 м <sup>2</sup>
д.	Навес кровли	12.38 м <sup>2</sup>

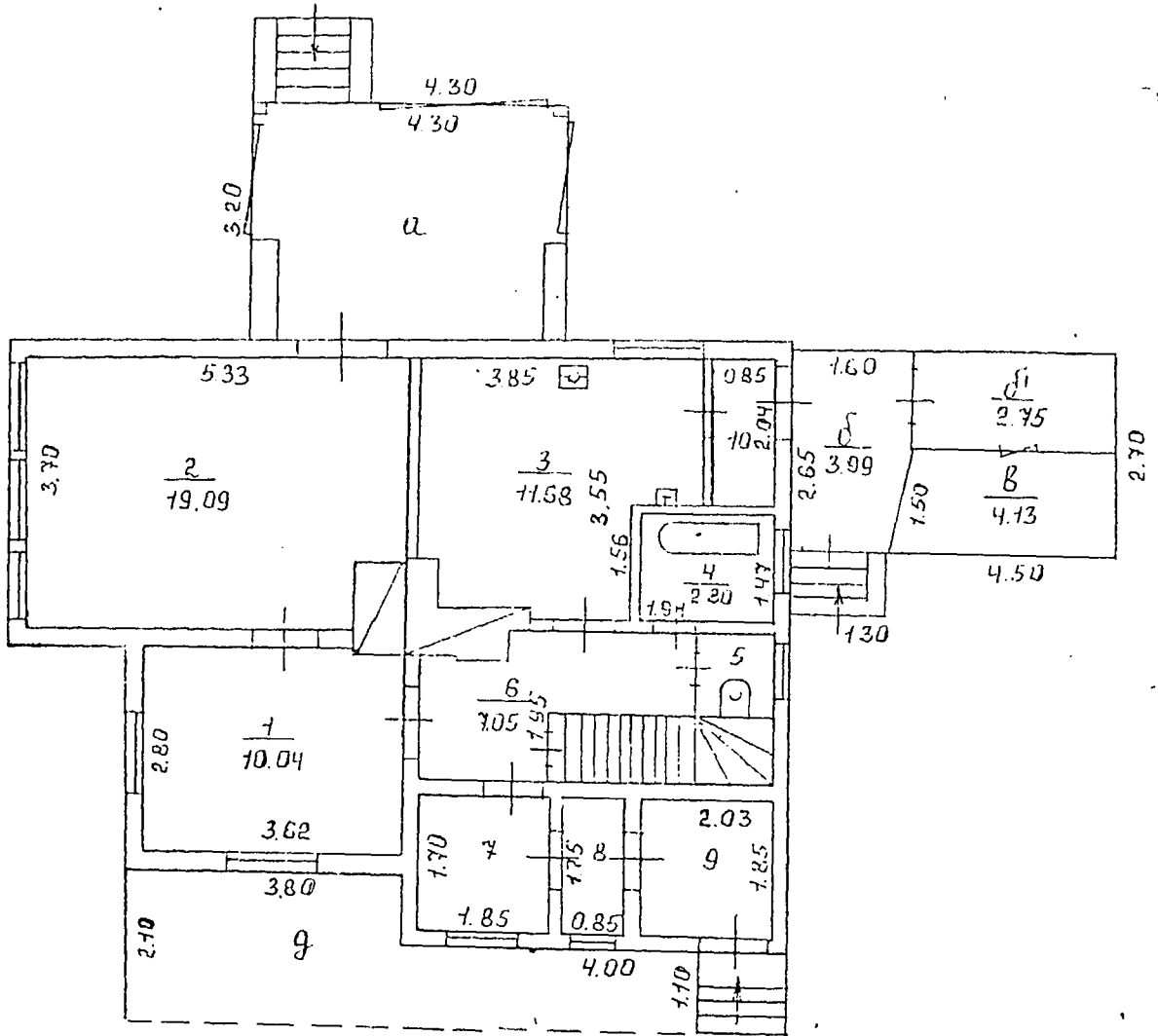
Итого: 37.01 м<sup>2</sup>

Масштаб I:I00



Поселок "Сокол", г. Москва, Ленинградский р-н  
Жилой дом по ул. Сурикова, 23

Поэтажные планы



План I этажа  
Экспликация

I этаж

1. Жилая комната	10.04	м <sup>2</sup>	6. Коридор	7.05	м <sup>2</sup>
2. " "	19.09	м <sup>2</sup>	7. " "	3.14	м <sup>2</sup>
3. Кухня	11.68	м <sup>2</sup>	8. Тамбур	1.48	м <sup>2</sup>
4. Ванная	2.80	м <sup>2</sup>	9. " "	3.75	м <sup>2</sup>
5. Уборная	1.18	м <sup>2</sup>	10. " "	1.73	м <sup>2</sup>

Итого по I этажу:

61.94 м<sup>2</sup>