

ПАМЯТНИКИ ИСТОРИИ И КУЛЬТУРЫ СССР
(недвижимые) 3900336000

СОЮЗНАЯ РЕСПУБЛИКА РСФСР

~~Министерство культуры, государственная инспекция по охране памят-~~
~~ников истории и культуры~~
(наименование республиканского органа охраны памятников)

П А С П О Р Т

I. НАИМЕНОВАНИЕ ПАМЯТНИКА Реформаторская церковь

II. ТИПОЛОГИЧЕСКАЯ ПРИНАДЛЕЖНОСТЬ

памятник археологии	памятник истории	памятник архитектуры	памятник монумент. иск-ва
		4	

III. ДАТИРОВКА ПАМЯТНИКА (или дата исторического события, с которым связано возникновение памятника — для памятников истории)

1886-1890 гг.

IV. АДРЕС (местонахождение) ПАМЯТНИКА Калининградская обл., г. Черняховск, /Бьсьви
(АССР, край, область, район, автономная обл.,

Инстенебург, ул. Пионерская

национальный округ, населенный пункт, пути подъезда)

V. ХАРАКТЕР СОВРЕМЕННОГО ИСПОЛЬЗОВАНИЯ

по первонач. назначению	культурно-просветит.	туристско-экскурсион.	лечебно-оздоровительн.	жилые помещения	хозяйствен-ное	не исполь-зуется
	музей библ. клуб.		больн. санат. д/отд.		учрежден. торгово-промышл. склад	

Детская спортшкола

ПРИЛОЖЕНИЯ:

- Фото общего вида — 1
- Фото фрагментов — 7
- Генплан —
- Обмеры: план — 2 форм.
- фасад —
- разрез —
- Схематический план
- охранной зоны —

VI. ИСТОРИЧЕСКИЕ СВЕДЕНИЯ

- а) для памятников археологии — история возникновения, кем и когда производились разведки и раскопки, место хранения коллекций.
- для памятников истории — история возникновения; краткая характеристика событий и лиц, в связи с которыми объект приобрел значение памятника.
- для памятников архитектуры и монументального иск-ва — автор, строитель, заказчик, история создания.

Реформаторская церковь XVIII в. в 1885 г. была разобрана и на ее месте в 1886 - 90 гг. по проекту архитектора Ф. Адлера была построена новая, ныне существующая каменная церковь.

б) перестройки и утраты, изменившие первоначальный облик памятника.

Не сохранилось шатровое завершение башен, интерьеры церкви перепланированы в связи с приспособлением памятника под спортплощадку.

Внутреннее убранство церкви не сохранилось.

в) реставрационные работы (общая характеристика, время, автор, место хранения документации).

не проводились

а)	для памятников археологии	— характер культурного слоя, важнейшие находки.
	для памятников истории	— характеристика памятника, наличие, текст и время установления мемориальной доски.
	для памятников архитектуры	— основные особенности планировочной, композиционно-пространственной структуры и конструкций; характер декора фасадов и интерьеров; наличие живописи, скульптуры, прикладного искусства; строительный материал, основные габариты.
	для памятников монументального иск-ва	— основные особенности композиционного и колористического решения; тексты, материал, техника, размер.

Церковь занимает обширный участок между улицами Суворова и Пионерской центральной части города. Памятник относится к готическому соборному типу, план которого состоит из подбашенного пространства, продольной части здания в три нефа, хора с обходом и радиально расставленными капеллами. Центральный неф три раза шире боковых и на востоке переходит в полуциркульную нишу хора. В углах основного прямоугольника размещены одинаковых размеров лестничные помещения. Под хором расположено подвальное помещение.

В объемной композиции выделяется высокая шатровая, расположенная на продольной оси церкви западная башня. Двухъярусный объем хора с севера и юга фланкирован подобными западной, но меньших размеров башнями. Высокий двухъярусный объем продольной части церкви охвачен уступчатыми контрфорсами, достигающими верха окон и перекрыт двускатной крышей. Объемы разделены на два яруса фигурным поясом из диагонально расположенных кирпичей на уровне низа подоконного скоса.

Арочные проемы второго яруса нефа имеют сильные скосы внизу и внутри и занимают половину пространства стены между контрфорсами. Нижняя часть окон вертикальным каменным горбылем разделена на две части. Пролет циркульного архивольта заполнен переплетом многолистника. Промы второго яруса хора несколько меньших размеров и оформлены колонками с капителями. Первый ярус церкви освещается трехчастными лучковыми проемами, обход и капеллы — небольшими арочными проемами.

Шатры. Фасады завершаются выступающим над окнами аркатурным поясом и простым кирпичным карнизом. Северный и южный арочные порталы выступают на линию контрфорсов и завершены крутым фронтоном. Косыки главного западного портала сильно скошены и расчленены сокращающимися в глубину и поставленными уступами арками и колонками с капителями. Непосредственно над циркульным архивольтом поднимается крутой фронтон. Фасады квадратных угловых башен имеют щипцовое завершение, оживленное тремя дощатыми нишами, верхние яруса открыты спаренными арочными проемами. Западная башня в ярусе звона имеет циркульную нишу с вписанным в ее прямоугольник спаренными окнами и круглым отверстием в пролете архивольты. Фасады также имеют щипцовое завершение с пятью нишами. Башня перекрыта широким восьмидольным шатром с флагом.

Внутреннее пространство чередующимися большими и малыми опорами разделено на пять сквовых травей. Малые опоры — круглые, пилонн — сложной в плане конфигурации. Внутренняя стена лестничных комнат — кирпичная, оштукатурена и покрашена масляной краской, пол из цементных плиток, потолок дощатый. Кладка стен из кирпича в готической системе перевязки. Цоколь облицован блоками рваного бутового камня. Крыша — из листов волнистой асбобанер. Длина церкви — 56 м, шир. — 23 м.

Построенный в традиционных формах готических соборов памятник является одним из крупнейших культовых зданий Восточной Пруссии. Характерный пример архитектуры второй половины XIX в.

VIII. ОСНОВНАЯ БИБЛИОГРАФИЯ, АРХИВНЫЕ ИСТОЧНИКИ, ИКОНОГРАФИЧЕСКИЙ МАТЕРИАЛ

¹ A. Boettcher. Die Bau- und Kunstdenkmäler des Provinz Ostpreußen

Königsberg 1892-93, t. II, s. 74



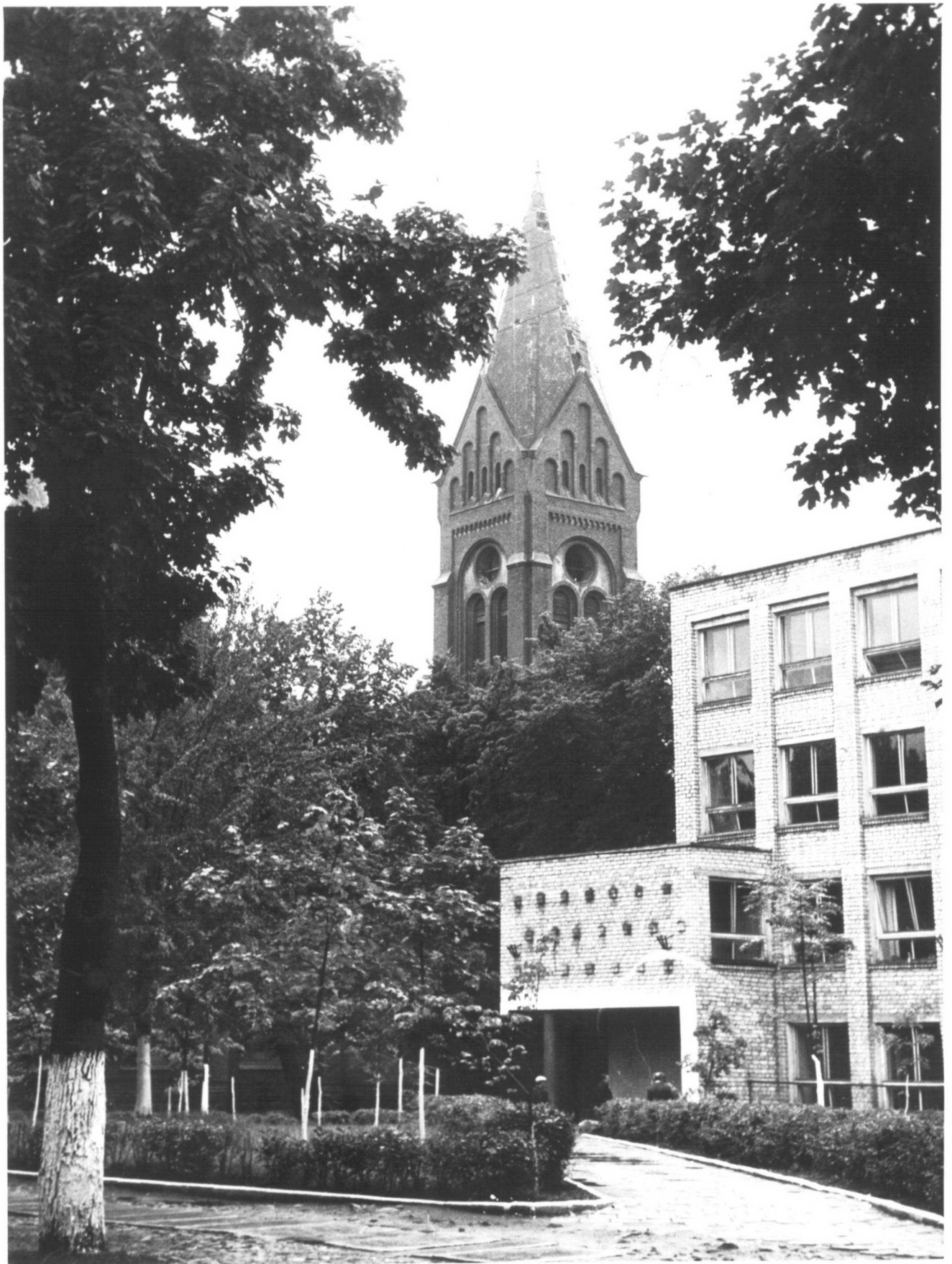


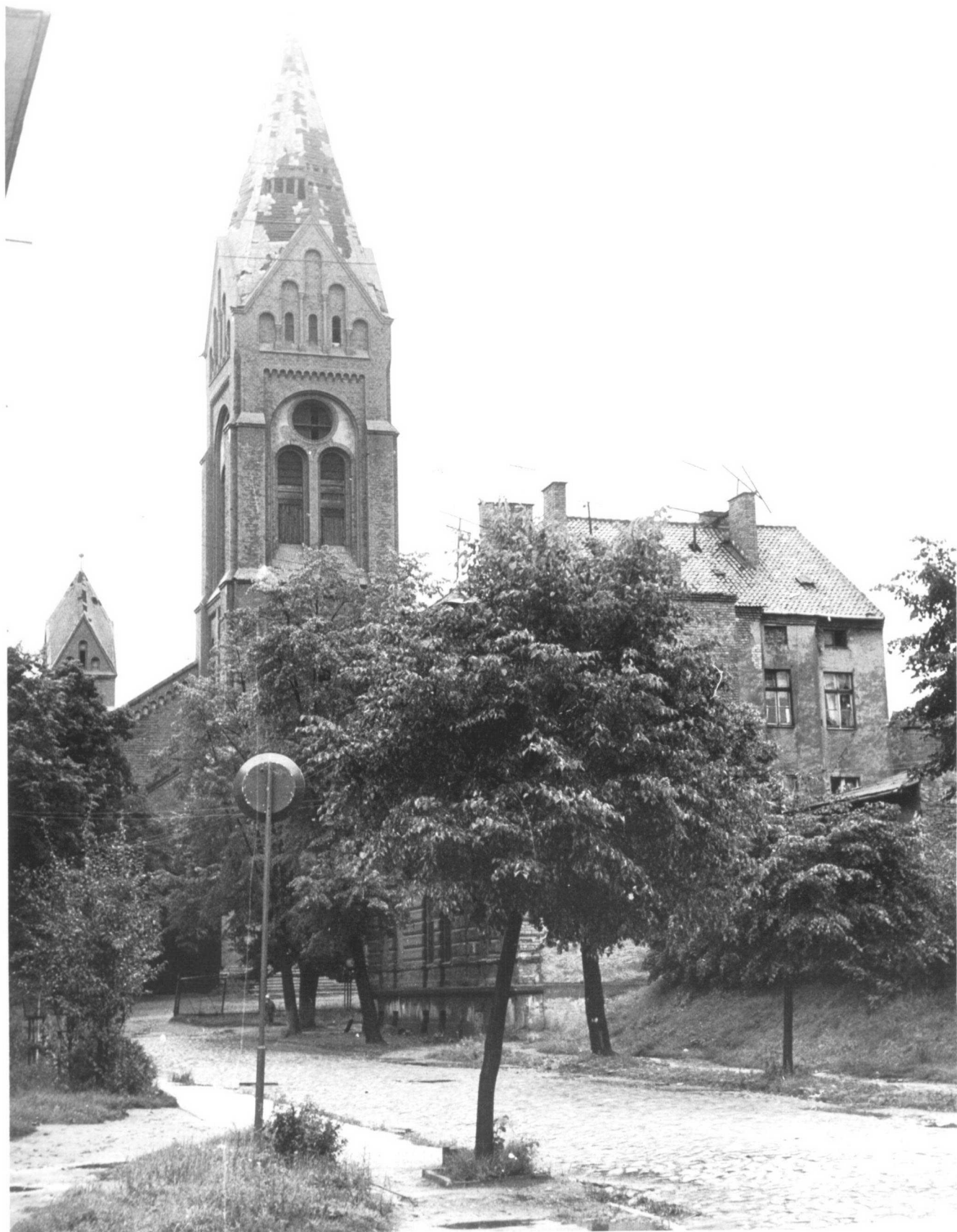




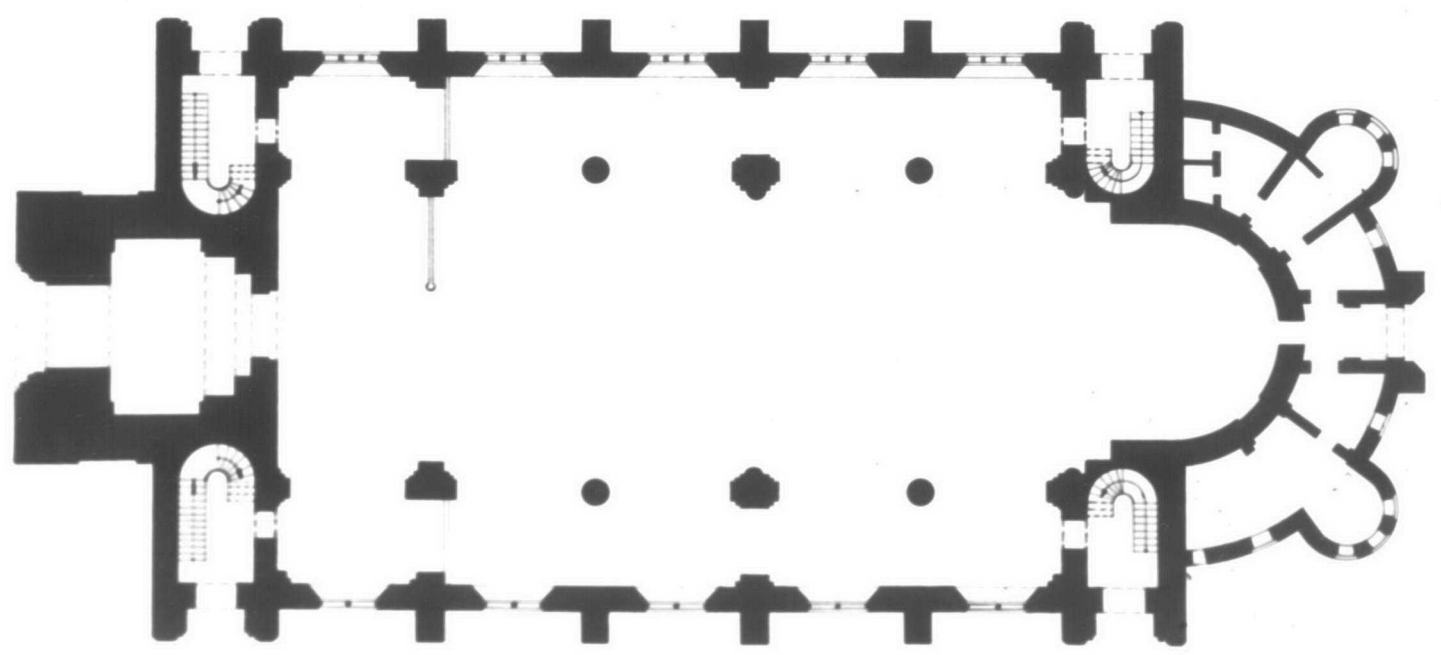








г. Черняховск в Justenburg
Калининградская обл.
за Пюперская
Реформаторская приходская в.
1886-90 гг.



ЧЕРНЯХОВСКИЙ

МИНИСТЕРСТВО КУЛЬТУРЫ СССР
 СОЮЗНАЯ РЕСПУБЛИКА РСФСР
 ПАМЯТНИКИ ИСТОРИИ И КУЛЬТУРЫ СССР (недвижимые)
 Госинспекция по охране памятников истории и культуры
 (наименование республиканского органа охраны)
 Адрес: Калининградская обл. г. Черныховск, ул. Пионерская
 (АССР, край, область, район, автономная обл., национальный округ, населенный пункт)

УЧЕТНАЯ КАРТОЧКА

Реформаторская церковь

I. НАИМЕНОВАНИЕ ПАМЯТНИКА

II. ТИПОЛОГИЧЕСКАЯ
 ПРИНАДЛЕЖНОСТЬ

памятник археологии	памятник истории	памятник архитектуры	памятник монумент. ис-ва
+		4	

III. ДАТИРОВКА ПАМЯТНИКА

1886-1890 г.г.

IV. ХАРАКТЕР
 СОВРЕМЕННОГО
 ИСПОЛЬЗОВАНИЯ

по перво-начальному назначению	культурно-просветительное	туристско-экскурсионное	лечебно-оздоровительн.	жилищные помещения	хозяйст-венное	не исполь-зуется
	+		+			

предлож. по использ.

V. ХАРАКТЕРИСТИКА
 ТЕХНИЧЕСКОГО СОСТОЯНИЯ

хорошее	среднее	плохое	аварийное
+			
союзная	республ.	местная	не состоит
			+

наличие утвержденной охранной зоны

да	нет
	+

VII. НАЛИЧИЕ ДОКУМЕНТАЦИИ

паспорт	фотографии	обмеры	реставрационные материалы
+	+	+	

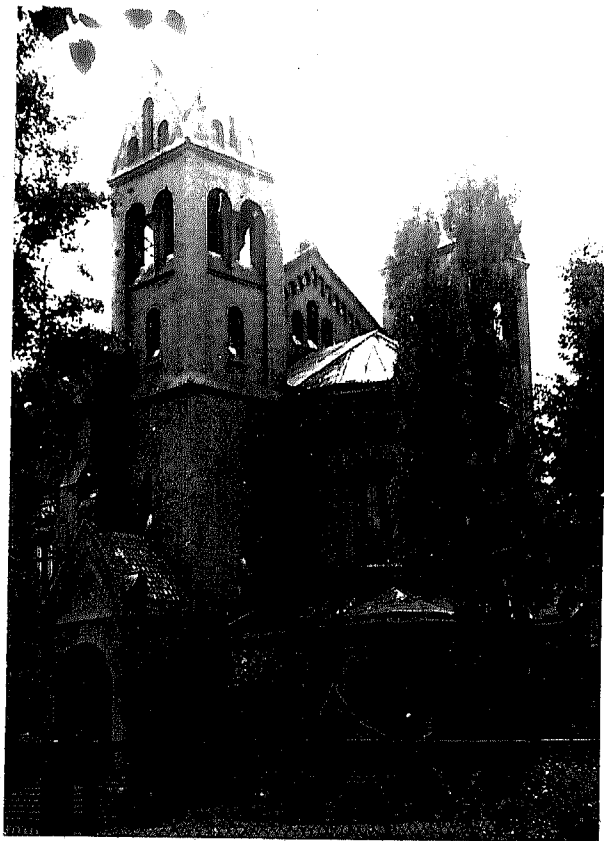
место хранения документов

органы охраны			реставрационные мастерские		музей, архив, ИИИ
союзный	республикан.	местный	республикан.	местные	

Дата составления карточек
 « 7 » марта 1977 г.
 М. П.

Составитель: арх. Руса Э. *Руса*
 (Ф. и. о., должность или профессия, подпись)

Инспектор по охране памятников _____
 (Ф., и. о., подпись)



Вид на хор с ЮВ

Краткое содержание.

Построенная по проекту арх. Фаллера одна из крупнейших церквей Восточной Пруссии занимает обширный участок в центральной части города.

Памятник относится к готическому соборному типу, план которого состоит из подбашенного пространства, продольной части здания в 3 нефа, хора с обходом и радиально расставленными капеллами.

В объёмной композиции крупного здания выделяются западная, а также фланкирующая хор с севера и юга, шатровые башни.

Фасады по периметру охвачены достигшими карниз контрфорсами, её скромный декор выполнен в кирпиче.

Стены, столбы сложены из кирпича в готической системе перевязки, перекрытие плоское, балочное, кровля из листов асбофанеры.

Длина церкви — 56,8 м, ширина 23 м.