

ПАМЯТНИКИ ИСТОРИИ И КУЛЬТУРЫ СССР

(НЕДВИЖИМЫЕ)

5800000512

СОЮЗНАЯ РЕСПУБЛИКА Р. С. Ф. С. Р.

Главное управление охраны и использования памятников истории и культуры
(наименование республиканского органа охраны памятников)

П А С П О Р Т

I. НАИМЕНОВАНИЕ ПАМЯТНИКА Домой дом

II. ТИПОЛОГИЧЕСКАЯ ПРИНАДЛЕЖНОСТЬ

памятник археологии	памятник истории	памятник архитектуры	памятник монумент искусства
		2	

III. ДАТИРОВКА ПАМЯТНИКА (или дата исторического события, с которым связано возникновение памятника—для памятников истории)

Конец XIX в.

IV. АДРЕС (местонахождение) ПАМЯТНИКА Пензенская область, Каменский район,
(АССР, край, область, район, автономная обл.,

г. КАМЕНКА, ул. Советская, 63/1
национальный округ; населенный пункт; пути подъезда)

V. ХАРАКТЕР СОВРЕМЕННОГО ИСПОЛЬЗОВАНИЯ

по первонач. назначению	культурно-просветит.	туристско-экскурсион.	лечебно-оздоровительн.	жилые помещения	хозяйственное	не используется
+	музей библ. клуб.		болн. санат. д. отд.		учреждение торгов. промышл. склад	

ПРИЛОЖЕНИЯ:

- Фото общего вида— 2
- Фото фрагментов— 5
- Генплан—
- Обмеры: план— 1
- фасад—
- разрез—
- Схематический план охранной зоны—

VI. ИСТОРИЧЕСКИЕ СВЕДЕНИЯ

- а) для памятников археологии — история возникновения, кем и когда производились разведки и раскопки, место хранения коллекций.
- для памятников истории — история возникновения: краткая характеристика событий и лиц, в связи с которыми объект приобрел значение памятника.
- для памятников архитектуры и монументального искусства — автор, строитель, заказчик, история создания.

Дом построен в конце XIX века жителем села Каменка Враговым (впоследствии избранным в депутаты Государственной Думы). Об этом свидетельствует его престарелая сестра — Врагова Елизавета Михайловна, до сих пор проживающая в этом доме.

- б) перестройки и утраты, изменившие первоначальный облик памятника

Дом сохранился без заметных изменений. Обветшало деревянное крыльцо. В помещении кухни западной части дома взамен изначальной печи сложена новая (свидетельствует Е.М. Врагова).

- в) реставрационные работы (общая характеристика, время, автор, место хранения документации)

не производились

VII. ОПИСАНИЕ ПАМЯТНИКА

для памятников археологии	— характеристика культурного слоя, важнейшие находки.
для памятников истории	— характеристика памятника, наличие, текст и время установления мемориальной доски.
а) для памятников архитектуры	— основные особенности планировочной, композиционно-пространственной структуры и конструкций; характер декора фасадов и интерьеров; наличие живописи, скульптуры, прикладного искусства; строительный материал, основные габариты.
для памятников монумент. иск-ва	— основные особенности композиционного и колористического решения; тексты, материал, техника, размер.

Дом кирпичный, одноэтажный, находится на южной стороне Советской улицы на углу с улицей Буденного. Он представляет собой простой прямоугольный объём, разделённый внутри капитальной стеной на две части. В северной, большей по площади половине дома, находятся две изолированные жилые комнаты, в южной — кухонные помещения.

Полы и потолки деревянные. Кровля вальмовая, покрыта железом.

Здание по углам декорировано лопатками. Плоскости северного и западного фасадов делятся двумя поясами на три части — цокольную, основную, и верхнюю, находящуюся под карнизом. Нижний пояс проходит непосредственно под окнами, верхний — над ними, образуя волнообразную линию благодаря повторению им кривизны лучковых перемычек. Пояса эти состоят из двух рядов кирпича, верхний из которых — полочка, а нижний уложен с подрубкой угла. Венчающий карниз состоит из трех рядов, верхний из которых положен на ребро. Вход в дом находится в южной части западного фасада, где сохранилось небольшое деревянное крыльцо с двумя резными столбами и фронтоном, украшенным резным подзором.

Стены фасадов побелены.

Габариты здания в плане: 9 X 12,5 м.

б) общая оценка общественной, научно-исторической и художественной значимости памятника.

Дом является хорошим образцом жилого здания конца XIX века, отличительной особенностью которого является простота и скромность декоративного убранства его фасадов.

VIII ОСНОВНАЯ БИБЛИОГРАФИЯ, АРХИВНЫЕ ИСТОЧНИКИ, ИКОНОГРАФИЧЕСКИЙ МАТЕРИАЛ.

не обнаружены

IX. ТЕХНИЧЕСКОЕ СОСТОЯНИЕ

характеристика общего состояния: культурного слоя
для памятников археологии важнейших находок

для памятников архитек-
туры и истории конструкций
стен
покрытий
потолков
пола
декора фасадов
интерьеров

в интерьере: живописи
скульптуры
прикл. иск-ва

для памятников монументального искусства
цоколя
постаumenta
скульптуры
грунта
красочного слоя

хорошее	среднее	плохое	аварийное
+			
+			
+			
+			
+			
+			
+			
+			
+			
+			

X. СИСТЕМА ОХРАНЫ

а) категория охраны

союзная	республ.	местная	не состоит
			+

б) дата и № документа о принятии под охрану не имеется

в) границы охраняемой зоны и зоны регулирования застройки (краткое описание со ссылкой на утверждающий документ)

нет



г) балансовая принадлежность и конкретное использование жилой дом

д) дата и № охранного документа нет

Дата составления паспорта

Составитель Россов Л.К., архитектор
(ф., и., о., должность или профессия)

Л.К. Россов
(подпись)

«.....» октябрь 198 **I** г.

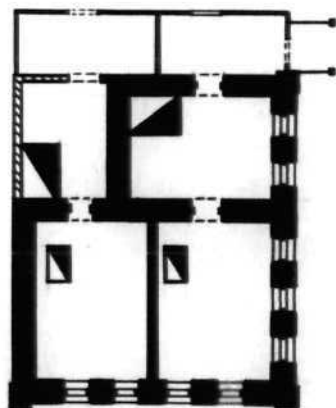
Инспектор по охране памятников _____

(подпись)



ПЕНЗЕНСКАЯ ОБЛАСТЬ, КАМЕНСКИЙ РАЙОН
г. КАМЕНКА, ул. СОВЕТСКАЯ, 63/1
ЖИЛОЙ ДОМ, конец XIX в.

П Л А Н



Выполнил архитектор РОССОВ Л.К.
1981 г.



63

1

Пензенская область

Каменский район

г. КАМЕНКА

ул. Советская, 63/1

ЖИЛОЙ ДОМ к. XIX в.

Северный фасад

Россов Л.К. 1981 г.



Буденный

1

Пензенская область

Каменский район

г. КАМЕНКА

ул. Советская, 63/1

ЖИЛОЙ ДОМ к. XIX в.

Западный фасад

Россов Л.К. 1981 г.



Пензенская область
Каменский район
г. Каменка
ул. Советская, 63/1
ЖИЛОЙ ДОМ к. XIX в.
Крыльцо

Россов Л.К. 1981 г.



4

Пензенская область

Каменский район

г. КАМЕНКА

ул. Советская, 63/1

ЖИЛОЙ ДОМ к. XIX в.

Интерьер. Западное

окно северной стены

Россов Л.К. 1981 г.



Пензенская область

Каменский район

г. КАМЕНКА

ул. Советская, 63/1

ЖИЛОЙ ДОМ к. XIX в.

Интерьер северо-зап.

комнаты

Россов Л.К. 1981 г.



Пензенская область

Каменский район

г. КАМЕНКА

ул. Советская, 63/1

ЖИЛОЙ ДОМ к. XIX в.

Печь в юго-западном

помещении

Россов Л.К. 1981 г.



Пензенская область
Каменский район
г. КАМЕНКА
ул. Советская, 63/1
ЖИЛОЙ ДОМ к. XIX в.
Сени. Фрагмент юго-
-западной стены дома
Россов Л.К. - 1981 г.

МИНИСТЕРСТВО КУЛЬТУРЫ СССР П А М Я Т Н И К И И С Т О Р И И И К У Л Ъ Т У Р Ы С С С Р (недвижимые)
 СОЮЗНАЯ РЕСПУБЛИКА РСФСР Гл. упр. охраны памятников истории и культуры (индекс)

Пензенская обл., Каменский р-н, г. Каменка, ул. Советская, 63/1
 (наименование республиканского органа охраны)

Адрес (АССР, край, область; район, автономная обл.; национальный округ, населенный пункт)

УЧЕТНАЯ КАРТОЧКА
ЖЕЛОЙ ДОМ

I. НАИМЕНОВАНИЕ ПАМЯТНИКА

II ТИПОЛОГИЧЕСКАЯ ПРИНАДЛЕЖНОСТЬ

памятник археологии	памятник истории	памятник архитектуры	памятник монумент. ис-ва
		<input checked="" type="checkbox"/>	

III. ДАТИРОВКА ПАМЯТНИКА

Конец XIX в.

IV. ХАРАКТЕР СОВРЕМЕННОГО ИСПОЛЬЗОВАНИЯ

по перво-начальному назначению	культурно-просветительное	туристско-экскурсионное	лечебно-оздоровительн.	жилые помещения	хозяйст-венное	не используется

предлож. по исполъз.

V. ХАРАКТЕРИСТИКА ТЕХНИЧЕСКОГО СОСТОЯНИЯ

хорошее	среднее	плохое	аварийное
<input checked="" type="checkbox"/>			

VI КАТЕГОРИЯ ОХРАНЫ

союзная	республ.	местная	не состоит
	<input checked="" type="checkbox"/>		

наличие утвержденной охр. зоны

да	нет
	<input checked="" type="checkbox"/>

VII. НАЛИЧИЕ ДОКУМЕНТАЦИИ

паспорт	фотографии	обмеры	реставрационные материалы
	<input checked="" type="checkbox"/>	<input checked="" type="checkbox"/>	

место хранения документа

органы охраны

реставрационные мастерск.

музей, архив
НИИ

Дата составления карточки

октябрь

198

союзный

республикан

местный

республикан

местные

М. П.

Россов Л.К., арх.

Составитель

ф., и., о., должность или профессия подписи

Инспектор по охране памятников

(ф., и., о., подпись)

УЧЕТНАЯ КАРТОЧКА (оборотная сторона)

Фото или схематический план



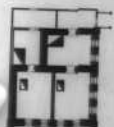
Краткое описание

Дом построен в конце XIX в. жителем с. Каменка Враговым (впоследствии депутат Государственной Думы). Дом кирпичный, одноэтажный, представляет собой простой прямоугольный объём, разделенный внутри капитальной стеной на две части. Полы и потолки деревянные. Кровля вальмовая, покрыта железом.

Здание по углам декорировано лопатками. Плоскости северного и западного фасадов разделены двумя поясами из двух рядов кирпича. Верхний из них, волнообразный, проходит над окнами, повторяя кривизну лучковых перемычек. Нижний, непосредственно под окнами, прямой, прикрывает цокольную часть фасада. Венчающий карниз состоит из трех рядов, верхний из которых положен на ребро. Вход в дом находится в южной части западного фасада, где сохранилось небольшое деревянное крыльцо с двумя резными столбами и фронтоном.

ИЗЫСКАТЕЛЬСКАЯ ОБЛАСТЬ, КАМЕНСКОЕ РАЙОН
г. КАМЕНКА, ул. СОВЕТСКАЯ, 13/2
КНИЖ. ДИП. № 112 П.

П Л А Н



0 10 м

Институт Архитектуры РСФСР 2.
1961 г.

пое деревянное крыльцо с двумя резными столбами и фронтоном.