

7720081029

МИНИСТЕРСТВО КУЛЬТУРЫ СССР

индекс
2.4.....1.32.1

ПАМЯТНИКИ ИСТОРИИ И КУЛЬТУРЫ СССР

(недвижимые)

СОЮЗНАЯ РЕСПУБЛИКА

Российская Федерация

Отдел охраны культурного наследия Министерства культуры и туризма
(наименование республиканского органа исполнительной власти)

П А С П О Р Т

I. НАИМЕНОВАНИЕ ПАМЯТНИКА

Могилы Авдеева Михаила Васильевича Героя Советского Союза, генерал-майора авиации

II. ТИПОЛОГИЧЕСКАЯ ПРИНАДЛЕЖНОСТЬ

памятник археологии	памятник истории	памятник архитектуры	памятник монумент. иск-ва

4

III. ДАТИРОВКА ПАМЯТНИКА (или дата исторического события, с которым связано возникновение памятника — для памятников истории)

15.09.1913 - 1978 г.г.

IV. АДРЕС (местонахождение) ПАМЯТНИКА

Москва, (АССР, край, область, район, автономная обл.,
округ, ул. Рябиновая, 16, Юнионское, кладбище), уч. 9
национальный округ, населенный пункт, кладбище)

V. ХАРАКТЕР СОВРЕМЕННОГО ИСПОЛЬЗОВАНИЯ

по первонач. назначению	культурно-просветит.	туристско-экскурсион.	лечебно-оздоровительн.	жилые помещения	хозяйственное	не используется
	музей библ. клуб.		больн. санат. д/отд.		учреждение торгов. промышл. склад	

+

ПРИЛОЖЕНИЯ:

- Фото общего вида —
- Фото фрагментов —
- Генплан —
- Обмеры: план —
- фасад —
- разрез —
- Схематический план охранной зоны —

VI. ИСТОРИЧЕСКИЕ СВЕДЕНИЯ

- | | | |
|------|---|---|
| а) { | для памятников археологии | — история возникновения, кем и когда производились разведки и раскопки, место хранения коллекций. |
| | для памятников истории | — история возникновения; краткая характеристика событий и лиц, в связи с которыми объект приобрел значение памятника. |
| | для памятников архитектуры и монументального иск-ва | — автор, строитель, заказчик, история создания. |

Авдеев Михаил Васильевич /15.09.1913 /с.Городец, ныне Горечкого района Могилевской области/ - 22.06.1979 /Москва//. родился в семье крестьянина. Белорус. Член КПСС с 1938 г. Жил и учился в Ленинграде /Санкт-Петербург/. В Советской Армии с 1932 г.

Авдеев М.В. учился в ленинградской военно-теоретической школе летчиков. Окончил Ворошиловградскую военно-авиационную школу пилотов. С 1934 - в ВВС ВМФ.

Авдеев М.В. - участник Великой Отечественной войны с июня 1941 г. Командир эскадрильи 6-го гвардейского истребительно-авиационного полка /ВВС Черноморского флота/. Гвардии капитан Авдеев М.В. к июню 1942 г. совершил более 300 боевых вылетов. В воздушных боях сбил 9 самолетов противника, нанес значительный урон его войскам. Звание Героя Советского Союза присвоено 14.06.1942 г.

После войны М.В.Авдеев окончил Военную академию Генштаба, командовал авиационными соединениями, был зам. командующего ВВС СКЗФ. С 1964 г. генерал-майор авиации Авдеев М.В. - в запасе. М.В.Авдеев награжден орденом Ленина, 6 орденами Красного Знамени, орденом Суворова 3-й степени, 2 орденами Красной Звезды, медалями, иностранным орденом.

5) перестройки и утраты, изменившие первоначальный облик памятника.

Нет

6) реставрационные работы (общая характеристика, время, автор, место крашевки документации)

Не проводились

VII. ОПИСАНИЕ ПАМЯТНИКА

а)	для памятников археологии	— характер культурного слоя, важнейшие находки.
	для памятников истории	— характеристика памятника, наличие, текст и время установления мемориальной доски
	для памятников архитектуры	— основные особенности планировочной, композиционно-пространственной структуры и конструкций; характер декора фасадов и интерьеров; наличие живописи, скульптуры, прикладного искусства; строительный материал, основные габариты.
	для памятников монумент. иск-ва	— основные особенности композиционного и колористического решения; тексты, материал, техника, размер.

Памятник представляет собой стелу /165x70x12 см/ из черного полированного гранита, установленную на прямоугольном постаменте /32x16x80 см/ из того же материала. Тыльная сторона стелы необработана.

На лицевой стороне стелы, сверху, техникой рубки-скарпели, выполнен поясной портрет героя /анфас/ в парадном мундире с орденами, медалями и Звездой Героя Советского Союза. Высота портрета 42 см. Под ним, техникой врежки, нанесен текст:

"Герой Советского Союза
генерал-майор авиации

Авдеев

Михаил Васильевич

1913 - 1979"

Могильный участок /200x200 см/ выделен рамой из серого полированного гранита /бортик 10x6 см/ на цементном основании и закрыт резновеликими плитами того же материала. В центре могильного участка оставлен прямоугольный цветник /52x82 см/.

б) общая оценка общественной, научно-исторической и художественной значимости памятника.

Памятник связан с увековечением памяти Героя Советского Союза Авдеева М.В.

VIII. ОСНОВНАЯ БИБЛИОГРАФИЯ, АРХИВНЫЕ ИСТОЧНИКИ, ИКОНОГРАФИЧЕСКИЙ МАТЕРИАЛ.

1. Герои Советского Союза. Краткий биографический словарь. - М, 1987, т.1, с.22;
2. У самого Черного моря. Кн.1-3. - М, 1968-1975

IX. ТЕХНИЧЕСКОЕ СОСТОЯНИЕ

		хорошее	среднее	плохое	аварийное
характеристика общего состояния: для памятников археологии	культурного слоя важнейших находок				
для памятников архитек- туры и истории	конструкций стен покрытий потолков пола декора фасадов интерьеров				
в интерьере:	живописи скульптуры прикл. иск-ва				
для памятников монументального искусства	цоколя постаamenta скульптуры грунта красочного слоя	+			

X. СИСТЕМА ОХРАНЫ

а) категория охраны

союзная	республ.	местная	не состоит
		+	

б) дата и № документа о принятии под охрану Нет Постановление Презид. Мосгорва № 284 от 05.04.94.

в) границы охранной зоны и зоны регулирования застройки (краткое описание со ссылкой на утверждающий документ)

Нет

г) балансовая принадлежность и конкретное использование Московское городское предприятие специализированного обслуживания населения "Ритуал", Кунцевское кл-ще

д) дата и № охранного документа Нет

Дата составления паспорта

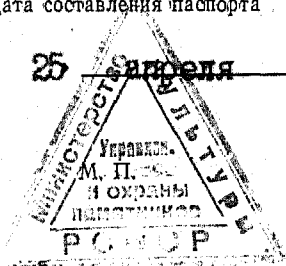
Составитель Лебедева О.Р.
(ф. и. о. должность или профессия)

25 января 1994

Лебедева
(подпись)

Инспектор по охране памятников Гарман С.Е.

Гарман
(подпись)





ГЕРОИ СОВЕТСКОГО СОЮЗА
ГЕНЕРАЛ-МАЙОР АВИАЦИИ

АВДЕЕВ
МИХАИЛ ВАСИЛЬЕВИЧ
1913-1979



МИНИСТЕРСТВО КУЛЬТУРЫ СССР ● ПАМЯТНИК ИСТОРИИ И КУЛЬТУРЫ СССР (недвижимые) 2.4.001.2.1
 СОЮЗНАЯ РЕСПУБЛИКА РР Служба охраны памятников культуры
(наименование республиканского органа охраны)

Адрес Москва, Западный округ, Рябиновая, 10, д.н. Евское пл-це
(АССР, край, область; район, автономная обл.; национальный округ; населенный пункт)

УЧЕТНАЯ КАРТОЧКА

I. НАИМЕНОВАНИЕ ПАМЯТНИКА Могила Авдеева Михаила Васильевича ГСС

II. ТИПОЛОГИЧЕСКАЯ ПРИНАДЛЕЖНОСТЬ

памятник археологии	памятник истории	памятник архитектуры	памятник монумент. ис-ва
---------------------	------------------	----------------------	--------------------------

III. ДАТИРОВКА ПАМЯТНИКА 1973 - 1979 4

IV. ХАРАКТЕР СОВРЕМЕННОГО ИСПОЛЬЗОВАНИЯ

по перво-начальному назначению	культурно просветительное	туристско-экскурсионное	лечебно-оздоровительн.	жилые помеще-ния	хозяйст-венное	не ис-пользу-ется
+						

предлож. по исполъз. _____

V. ХАРАКТЕРИСТИКА ТЕХНИЧЕСКОГО СОСТОЯНИЯ

хорошее	среднее	плохое	аварийное
+			

VI. КАТЕГОРИЯ ОХРАНЫ

союзная	республ.	местная	не состоит
			+

наличие утвержденной охранной зоны

да	нет
	+

VII. НАЛИЧИЕ ДОКУМЕНТАЦИИ место хранения документов

паспорт	фотографии	обмеры	реставрационные материалы
+	+		

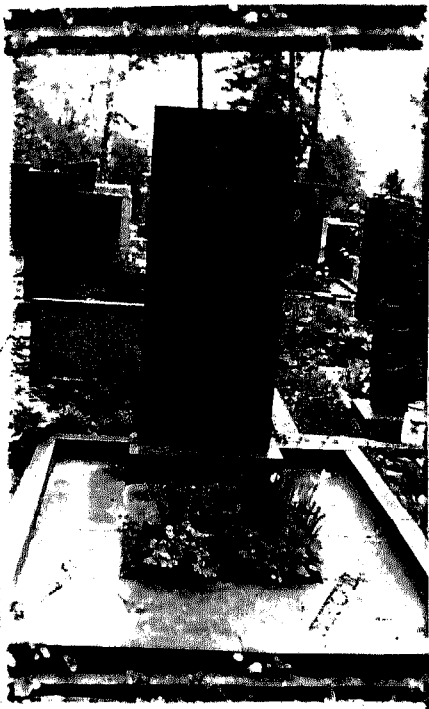
Дата составления карточки _____ г.

органы охраны			реставрационные мастерские		музей, архив, НИИ
союзный	республ.	местный	республ.	местные	
	+	+			

Составитель Лебедева О Р Инспектор по охране памятников Гариян С.Е.
(ф. и. о., должность или профессия, подпись) (ф. и. о., подпись)

УЧЕТНАЯ КАРТОЧКА (оборотная сторона)

Фото или схематический план



Краткое описание

Памятник представляет собою стелу /165
x70x12 см/ черного полированного грани-
та, установленную на прямоугольном по-
стоменте /32x15x20 см/ из того же мате-
риала. Лицевая сторона стелы необрабо-
тана. На лицевой стороне стелы в техни-
ке рубил-скампели выполнен полусной
портрет Героя в парадной форме с орде-
нами и медалями и Звездой Героя Со-
ветского Союза. Под портретом, техникой
арезки, нанесен текст: "Герой Совет-
ского Союза генерал-майор Владимир
Александрович Масляев 1913-1973"
Могильный участок /200x200 см/ выделе-
раемой из серого полированного грани-
та /борта 10x6 см/ на цементном ос-
новании и покрыт разновеликими плитами
того же материала. В центре могильного
участка оставлен прямоугольный
Тит. МВАМЗак. 2191-3000
152-82