

## ПАМЯТНИКИ ИСТОРИИ И КУЛЬТУРЫ СССР

(недвижимые)

СОЮЗНАЯ РЕСПУБЛИКА РСФСРМинистерство культуры. Главное управление охраны памятников истории и культуры.  
(наименование республиканского органа охраны памятников)

КУЛЬТУРЫ.

020116020027

## ПАСПОРТ

I. НАИМЕНОВАНИЕ ПАМЯТНИКА

Братская могила партизанII. ТИПОЛОГИЧЕСКАЯ  
ПРИНАДЛЕЖНОСТЬ

памятник археологии	памятник истории	памятник архитектуры	памятник монумент иск-ва
	3		

III. ДАТИРОВКА ПАМЯТНИКА (или дата исторического события, с которым связано возникнове-  
ние памятника — для памятников истории)

1918 г., 1919 г.

IV. АДРЕС (местонахождение) ПАМЯТНИКА

Алтайский край, Благовещенский район

(АССР, край, область, район, автономная обл.,

Э. Шиголино.

национальный округ, населенный пункт; пути подъезда)

V. ХАРАКТЕР  
СОВРЕМЕННОГО  
ИСПОЛЬЗОВАНИЯ

по перво- нач. назна- чению	культурно- просветит.	туристско- экскурсион.	лечебно- оздоров.	жилищ- помещен.	хозяйст- вен.	не исполь- зуют
+	музей, клуб, библ.		больн., санат., д/отд.		учрежд. торговли промшл. склад	

ПРИЛОЖЕНИЯ:

Фото общего вида — I  
 Фото фрагментов —  
 Генплан —  
 Обмеры: план —  
           фасад —  
           разрез —  
 Схематический план  
 охранной зоны —

для памятников археологии

— история возникновения, кем и когда производились раскопки и раскопки, место хранения коллекций

для памятников истории

— история возникновения: краткая характеристика событий и лиц, в связи с которыми объект приобрел значение памятника

для памятников археологии и монументального искусства

— автор, строитель, заказчик, история создания.

В июле 1918 г. под с. Шимолино отряд Красной Гвардии под командованием П.Ф. Сухова разгромил славгородский отряд белогвардейцев. Погибшие были похоронены в братской могиле.

Во время августовского восстания 1919 г. в селе был организован партизанский отряд, вошедший позднее в партизанский полк "Красных Орлов" Федора Калядо. В сентябре 1919 г. в Шимолино произошло объединение Солоновского и Глубоковского партизанских отрядов, возглавляемых Е.М. Мамонтовым и И.В. Грозовым

15 ноября 1919 г. в Шимолино партизаны разгромили колчаковский отряд и освободили село. Погибшие в бою партизаны были похоронены вместе с красногвардейцами-суховцами.

б) перестройки и утраты, изменявшие первоначальный облик памятника.

нет

в) реставрационные работы (общая характеристика, время, автор, место хранения документации).

нет

## VII. ОПИСАНИЕ ПАМЯТНИКА

для памятников архитектуры	—характер культурного слоя, важнейшие находки
для памятников истории	—характеристика памятника, наличие, текст и время установления —мемориальной доски
для памятников архитектуры	—основные особенности планировочной, композиционно-пространственной структуры и конструкций: характер декора фасадов и интерьеров; наличие живописи, скульптуры, прикладного искусства; строительный материал, основные габариты
для памятников монумент. иск-ва	—основные особенности композиционного и колористического решения; тексты, материал, техника, размер.

Могильного холма нет. Памятник в форме усеченной пирамиды на 3-х ступенчатом основании. Материал — кирпич с цементной облицовкой.

Размеры основания: 1-я ступень — 2,5 м x 2,5 м x 0,25 м;

2-я ступень — 1,8 м x 1,8 м x 0,4 м;

3-я ступень в форме усеченной пирамиды —  
— 1,4 м x 1,4 м x 0,5 м.

Размеры памятника: 0,6 м x 0,6 м x 1,4 м.

Поколь — кирпич с цементной облицовкой: 3,2 м x 3,2 м x 0,2 м.

Могила обнесена металлической оградой размером 5 м x 5 м x 1,5 м.

Памятник венчает пятиконечная звезда на металлическом стержне.

На лицевой стороне памятника имеется металлическая доска с неразборчиво написанным текстом. Размеры её 0,15 м x 0,3 м.

6) общая оценка общественной, научно-исторической и художественной значимости памятника

Памятник истории, отражающий события гражданской войны.

## VIII. ОСНОВНАЯ БИБЛИОГРАФИЯ, АРХИВНЫЕ ИСТОЧНИКИ, ИКОНОГРАФИЧЕСКИЙ МАТЕРИАЛ

Уманский А. П. Памятники культуры Алтая. — Барнаул, 1959. с. 203-204.

# IX. ТЕХНИЧЕСКОЕ СОСТОЯНИЕ

для памятников археологии	культурного слоя важнейших находок
для памятников архитектуры и истории	конструкций стен покрытий потолков пола декора фасадов интерьеров
в интерьере:	живописи скульптуры примкл. иск-ва
для памятников монументального искусства	цоколя постаментов скульптуры грунта красочного слоя

хорошее	среднее	плохое	аварийное
		+	
		+	
		+	

# X. СИСТЕМА ОХРАНЫ

а) категория охраны

местная	республ.	союзная	не состоят
			+

б) дата № документа о принятии под охрану

**нет**

в) границы охранной зоны и зоны регулирования застройки (краткое описание со ссылкой на утверждающий документ)

**не установлены**

г) балансовая принадлежность и конкретное использование Могила находится на территории под-

чиненной сельскому Совету с.Шимolino.

д) дата и № охранного документа

**нет**

Дата составления паспорта

**18 ноября 1980.**

Составитель Уманский А.П. **дочент**

**Кунигурова И.Л.** **лаборант каф. истории**  
Ф. И. О. должность, для профессора СССР АГУ

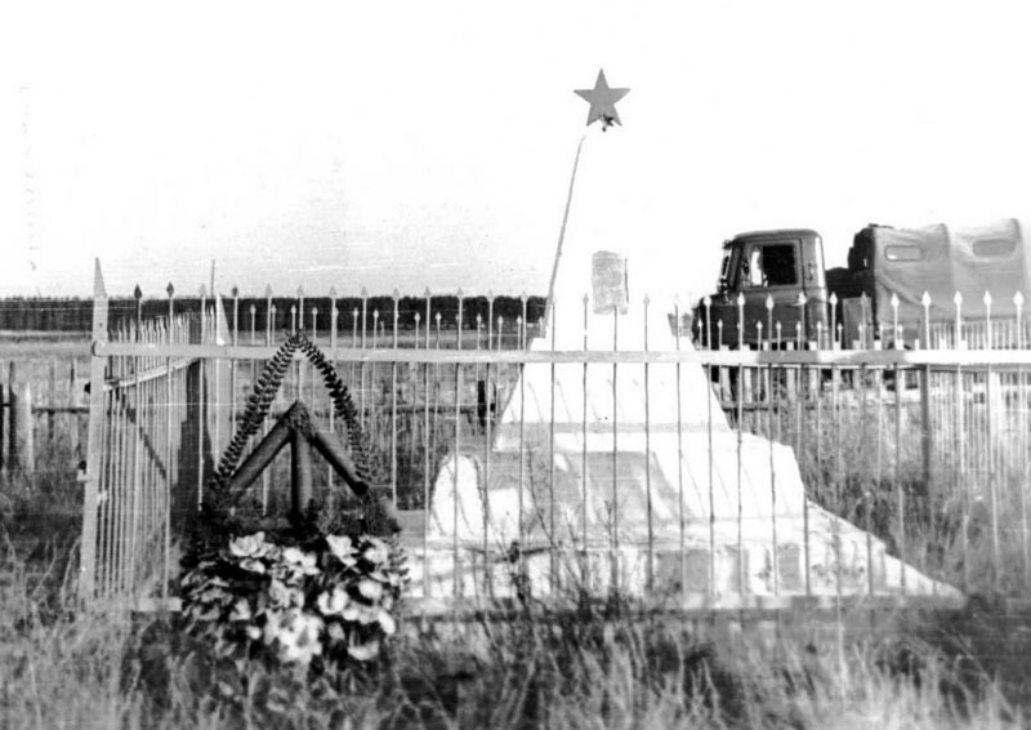
Инспектор по охране памятников

Зыкова О.Г.

подпись

подпись





МИНИСТЕРСТВО КУЛЬТУРЫ СССР, ПАМЯТНИКИ ИСТОРИИ И КУЛЬТУРЫ СССР (недвижимые)  
 РОВОР Министерство культуры. Главное управление охраны  
 памятников истории и культуры.

Адрес Алтайский край, Благовещенский район, с. Пичомино.  
 (наименование районного исполнительного органа охраны)  
 (СССР, край, область; район, автономная обл.; национальный округ; населенный пункт)

**УЧЕТНАЯ КАРТОЧКА**  
**Братская могила партизан.**

I. НАИМЕНОВАНИЕ ПАМЯТНИКА

II. ТИПОЛОГИЧЕСКАЯ ПРИНАДЛЕЖНОСТЬ

Памятник археологии	Памятник истории	Памятник архитектуры	Памятник монумент. ис-ва
	3		

III. ДАТИРОВКА ПАМЯТНИКА

1918 г., 1919 г.

IV. ХАРАКТЕР СОВРЕМЕННОГО ИСПОЛЬЗОВАНИЯ

По первоначальному назначению	Культурно-просветительное	Туристско-экскурсионное	Лечебно-оздоровительн.	Жилые помещения	Хозяйственное	Не используется
+						

Предлож. по использ.

V. ХАРАКТЕРИСТИКА ТЕХНИЧЕСКОГО СОСТОЯНИЯ

Хорошее	Среднее	Плохое	Аварийное
	+		
Союзная	Республ.	Местная	Не состоит
			+

VI. КАТЕГОРИЯ ОХРАНЫ

Наличие утвержденной охранной зоны

Да	Нет
	+

VII. НАЛИЧИЕ ДОКУМЕНТАЦИИ

Паспорт	Фотографии	Обмеры	Реставрационные матер.
+	+	+	

Место хранения документов

Дата составления карточки 19 г.

Органы охраны			Реставрацион. мастерские		Музей, архив, НИИ
союзный	республикан.	местный	республикан.	местные	
+	+				

Составитель: Манский А. П., доцент  
 Инспектор по охране памятников: Эпкова О. Г.  
 (ф. и. о., подпись)

Институт истории СССР АГУ



*Манский*

*Эпкова*

УЧЕТНАЯ КАРТОЧКА (оборотная сторона)

Фото или схематический план

Краткое описание



Могильного холма нет. Памятник в форме усеченной пирамиды на 3-х ступенчатом основании. Материал - кирпич с цементной облицовкой.

Размеры основания:

1-я ступень - 2,5 м x 2,5 м x 0,25 м;

2-я ступень - 1,8 м x 1,8 м x 0,4 м;

3-я ступень в форме усеченной пирамиды -  
- 1,4 м x 1,4 м x 0,5 м.

Размеры памятника: 0,6 м x 0,6 м x 1,4 м.

Поколь - кирпич с цементной облицовкой:

3,2 м x 3,2 м x 0,2 м. Могила обнесена металлической оградой размером 5 м x 5 м x 1,5 м.

Памятник венчает пятиконечная звезда на металлическом стержне. На лицевой стороне памятника имеется металлическая доска с неразборчиво написанным текстом. Размеры её 0,15 м x 0,3 м.