

7710629002

ПАМЯТНИКИ ИСТОРИИ И КУЛЬТУРЫ СССР

(недвижимые)

СОЮЗНАЯ РЕСПУБЛИКА РФ

Министерство культуры. Управление госконтроля охраны и использования
(наименование республиканского органа охраны памятников)
памятников истории и культуры г.Москвы

П А С П О Р Т

I. НАИМЕНОВАНИЕ ПАМЯТНИКА Усадьба городская. Флигель.

II. ТИПОЛОГИЧЕСКАЯ ПРИНАДЛЕЖНОСТЬ

| памятник археологии | памятник истории | памятник архитектуры | памятник монумент. иск-ва |
|---------------------|------------------|----------------------|---------------------------|
| | | 2 | |

III. ДАТИРОВКА ПАМЯТНИКА (или дата исторического события, с которым связано возникновение памятника — для памятников истории)

кон. 1810-х гг., 1888 г.

IV. АДРЕС (местонахождение) ПАМЯТНИКА Москва, Октябрьский р-н, ул.Б.Полянка,

(АССР, край, область, район, автономная обл.,

53, стр.2.

национальный округ, населенный пункт, пути подъезда)

V. ХАРАКТЕР СОВРЕМЕННОГО ИСПОЛЬЗОВАНИЯ

| по первонач. назначению | культурно-просветит. | туристско-экскурсион. | лечебно-оздоровительн. | жилые помещения | хозяйств. цели | не используется |
|-------------------------|------------------------|-----------------------|----------------------------|-----------------|--|-----------------|
| | музей библ. клуб | | больн. санат. д/отд. | | учреждение торгов. промышл. склад | |

ПРИЛОЖЕНИЯ:

- Репродукц. I
- Фото общего вида —
- Фото фрагментов —
- Генплан —
- Объём: план — 2
- фасад —
- разрез —
- Схематический план охранной зоны —

- | | | |
|------|--|---|
| а) { | для памятников археологии | — история возникновения, кем и когда производились разведки и раскопки, место хранения коллекций. |
| | для памятников истории | — история возникновения: краткая характеристика событий и лиц, в связи с которыми объект приобрел значение памятника. |
| | для памятников архитектуры и монументального искусства | — автор, строитель, заказчик, история создания. |

Двухэтажный флигель с каменным нижним и деревянным верхним этажами построен вместе с главным домом, в кон. 1810-х гг. В 1838 г. при владельице П.Я. Горяйнове над уличной частью флигеля деревянный второй этаж был заменен каменным. Сохранился план и фасад перестроенной части. Проект воплощен в точности.

В 1914 г. в сданном в аренду флигеле размещались квартиры мостовщиков городского трамвая.

В советское время здесь было коммунальное жилье. С 1977 г. в здании размещаются архив и отделы СНМТМ-2 объединения "Центрреставрация".

б) перестройки и утраты, изменившие первоначальный облик памятника.

При приспособлении флигеля в 1977 г. деревянная часть второго этажа была заменена каменной. Сзади к флигелю пристроен лестничный тамбур. Старые перекрытия заменены несгораемыми.

а) реставрационные работы (общая характеристика, время, автор, место хранения документации) В 1977 г. были отреставрированы фасады флигеля (НИИМ ВПНРК, архит. В.И. Якубени). Документация хранится в архиве объедин. "Центрреставрация" ш. 13).

для памятников истории

— характеристика памятника, его роль, объект и вид памятника, историческая мемориальная доска.

для памятников архитектуры

— основные особенности планировки, композиционно-пространственной структуры и конструкций; характер декоративных фасадов и интерьеров; наличие живописи, скульптуры, прикладного искусства; оригинальный материал, основные габариты.

для памятников монумент. иск-ва

— основные особенности композиционного и колористического решения; тексты, материал, техника, размер.

Двухэтажный каменный оштукатуренный флигель расположен на линии ул. Полянки, к северу от главного дома. Флигель стоит торцом к улице. В соответствии с границами домовладения, флигель имеет косоугольную конфигурацию. Западный уличный торец значительно шире восточного. Уличный торец завершен в центре небольшим фигурным фронтоном. Над центром обращенного к дому южного фасада помещен треугольный фронтон. Главные фасады имеют эклектичную декорацию, в которой использованы барочные мотивы. Нижний этаж отделен широкой профилированной тягой. Углы верхнего этажа рустованы. Венчающий карниз мелкопрофилирован. Нижние окна обрамлены штукатурной профилировкой, верхние — кирпичными наличниками с "ушками", консолями и фигурными "фартуками". Уличный торец сохранил тумбы для ограждения кровли, которое утрачено. Первоначальный нижний этаж разделен поперечными сенями. Оба помещения косоугольны. В сенях, очевидно, помещалась первоначальная лестница наверх. Современная лестница вынесена в пристройку советского времени. Наверху — коридорная система кон. 1970-х гг. Перекрытия железобетонные.

Общая оценка объектами, научно-исторической и художественной ценности памятника.

Характерный для Замоскворечья флигель городской усадьбы нач. XIX в., перестроенный в кон. XIX в. Составляет с главным домом единый градостроительный ансамбль.

VIII. ОСНОВНАЯ БИБЛИОГРАФИЯ. АРХИВНЫЕ ИСТОЧНИКИ, ИКОНОГРАФИЧЕСКИЙ МАТЕРИАЛ

1. Центр научной документации УГКОИП, Мяснишская ч., — №358, д.2
2. ЦИА г.Москвы. ф.179, оп.63, д.18011. Дело об оценке владения наследников Горяинова, 1914 г.

IX. ТЕХНИЧЕСКОЕ СОСТОЯНИЕ

| | | хорошее | среднее | плохое | аварийное |
|--|---|---------|---------|--------|-----------|
| характеристика об.его состояния: для памятников археологич. | культурного слоя важнейших находок | | | | |
| для памятников архитектуры и истории | конструкций стен покрытий потолков пола декора фасадов интерьеров | + | | | |
| в интерьере: | живописи скульптуры прикл. иск-ва | | + | | |
| для памятников монументального искусства | цоколя постаumenta скульптуры грунта красочного слоя | | | | |

X. СИСТЕМА ОХРАНЫ

в) категория охраны

| союзная | республ. | местная | не состоит |
|---------|----------|---------|------------|
| | + | | |

б) дата и № документа о принятии под охрану

Постановление Совета Министров РСФСР
от 30.08.60г., № 1327

в) границы охранной зоны и зоны регулирования застройки (краткое описание со ссылкой на утверждающий документ)

Флигель вместе с гл.домом входит в проект охранной зоны памятников центральной части Замоскворечья, разработанной Мастерской 7 Моспроекта-3 в 1969 г. Автор - Г.Мехова, В.Хаславская.

Не утвержден.

г) балансовая принадлежность и конкретное использование СНММ-2 объедин. "Центрреставрация"
участок живописи

д) дата и № охранного документа 354

Дата составления паспорта

Составитель Карпова М. Г. искусствовед
(ф. и. о. должность или профессия)

Февраль 1994г.

(подпись)

Инспектор по охране памятников Башилова О.Н.

(подпись)



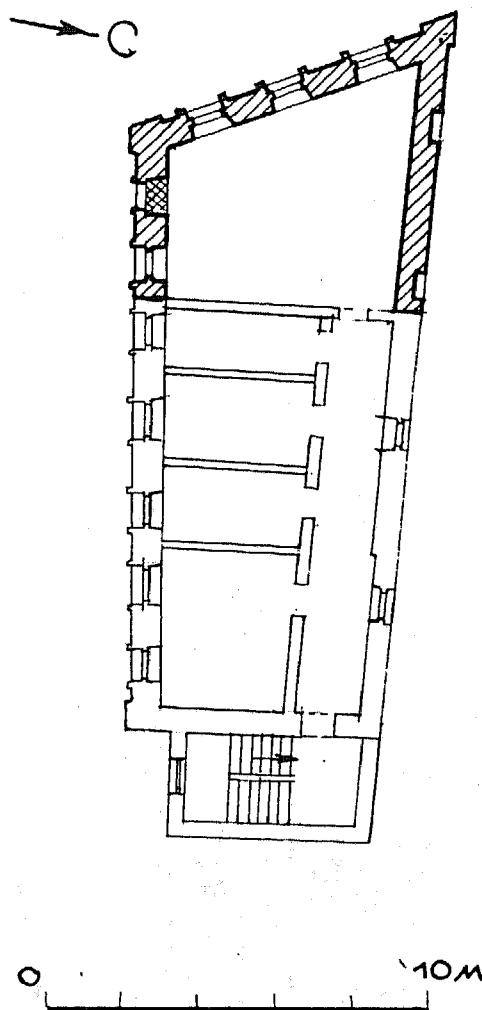








МОСКВА,
ОКтябрьский РАЙОН,
ул. Б. Полянка, 53, стр. II
Усадьба городская
Флигель,
кон. 1810-х гг., 1888 г.
II ЭТАЖ

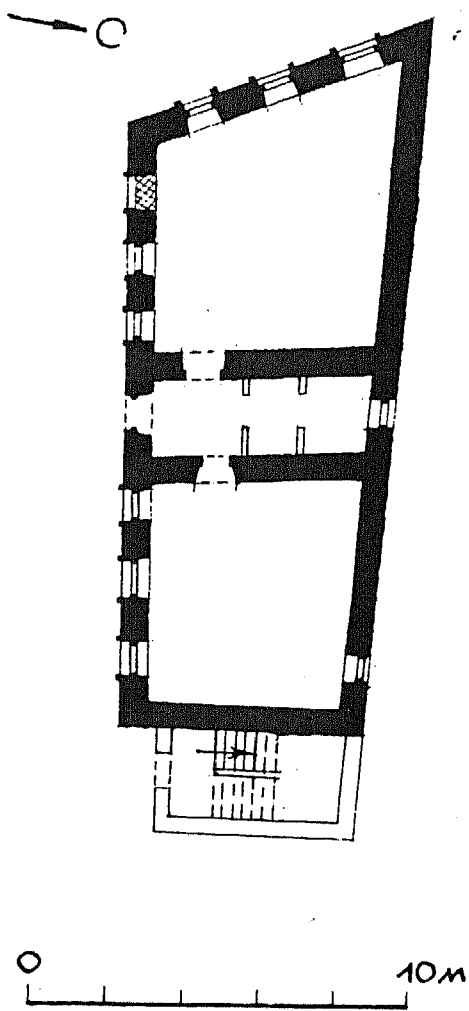


Условные обозначения:
//// - 1888 г.

НЛРП "СИМАРГА"
Обмер: Кожевникова Е.П.
Карпова М.Г.
Выполнила: Кожевникова Е.П.
1994 г.

Москва
 Октябрьский район,
 ул. Б. Полянка, 53, стр. II
 Усадьба городская
 Флигель,
 кон. 1810-х гг., 1888 г.
 I этаж

флигель
 на месте по
 сравнению с
 домом -
 "вверх по улице"



УСЛОВНЫЕ ОБОЗНАЧЕНИЯ:
 ■ - кон. 1810-х гг.

НПРП "Спирит"

ОБМЕР: КОЖЕВНИКОВА Е.П.
 КАРПОВА М.Г.
 ВЫПОЛНИЛА: КОЖЕВНИКОВА Е.П.
 1994 г.

МИНИСТЕРСТВО КУЛЬТУРЫ СССР ● ПАМЯТНИКИ ИСТОРИИ И КУЛЬТУРЫ СССР (недвижимые) **3.2. I.32.I**

СОЮЗНАЯ РЕСПУБЛИКА **РФ МК УТКОИП г. Москва** (индекс)

(наименование республиканского органа охраны)
 Адрес **г. Москва, Октябрьский р-н, ул. Б. Полянка, 53, стр. 2.**
 (АССР, край, область, район, автономная обл., национальный округ, населенный пункт)

УЧЕТНАЯ КАРТОЧКА

I. НАИМЕНОВАНИЕ ПАМЯТНИКА **Усадьба городская. Флигель.**

II. ТИПОЛОГИЧЕСКАЯ ПРИНАДЛЕЖНОСТЬ

| памятник археологии | памятник истории | памятник архитектуры | памятник монумент. наследия |
|---------------------|------------------|----------------------|-----------------------------|
| | | 2 | |

III. ДАТИРОВКА ПАМЯТНИКА

1810-е гг., 1888 г.

IV. ХАРАКТЕР СОВРЕМЕННОГО ИСПОЛЬЗОВАНИЯ

| по перво-начальному назначению | культурно-просветительное | туристско-экскурсионное | лечебно-оздоровительн. | жилище помещения | хозяйственное | не используется |
|--------------------------------|---------------------------|-------------------------|------------------------|------------------|---------------|-----------------|
| | | | | | + | |

предлож. по использ.

V. ХАРАКТЕРИСТИКА ТЕХНИЧЕСКОГО СОСТОЯНИЯ

| хорошее | среднее | плохое | аварийное |
|---------|---------|--------|-----------|
| + | | | |

| союзная | республ. | местная | не состоит |
|---------|----------|---------|------------|
| | + | | |

VI. КАТЕГОРИЯ ОХРАНЫ

наличие утвержденной охранной зоны

| да | нет |
|----|-----|
| | + |

VII. НАЛИЧИЕ ДОКУМЕНТАЦИИ

| эскизы | фотографии | обмеры | реставрационные материалы |
|--------|------------|--------|---------------------------|
| + | + | + | + |

место хранения документов

| органы охраны | | | реставрационные мастерские | | музей, архив |
|---------------|--------------|---------|----------------------------|---------|--------------|
| союзный | республикан. | местный | республикан. | местные | НИИ |
| | + | + | Центр реставрации | | РНИИ |

Дата составления карточки **198 г.**

Составитель **Карпова М. Г., искусствовед**

(ф. и. о., должность или профессия, подпись)

Башилова О. Н.

Инспектор по охране памятников

(ф. и. о., подпись)

УЧЕТНАЯ КАРТОЧКА (оборотная сторона)

Фото или схематический план



Краткое описание
СТОИТ

Двухэтажный флигель торцом к улице с севера от главного дома. Выстроен одновременно в домом в кон. 1810-х гг. Имел каменный нижний и деревянный верхний этаж. В 1888 г. уличная часть верхнего этажа заменена каменной. При реставрации деревянная часть этажа заменена каменной.

Дом имеет косоугольную конфигурацию, уличный торец шире дворового. Сохранился эклектический декор 1888 г.: рустовка углов верхнего этажа, рамочные наличники верхних окон с "ушками". Нижний этаж разделен поперечными сенями. Планировка верхнего этажа кон. 1970-х гг.

Характерный для Замоскворечья флигель городской усадьбы XIX в., перестроенный в кон. XIX в.