

ПАМЯТНИКИ ИСТОРИИ И КУЛЬТУРЫ СССР

(недвижимые)

3700064000

РСФСР

СОЮЗНАЯ РЕСПУБЛИКА

Министерство культуры Гос. инспекция по охране памятников

(наименование государственного учреждения культуры)

ПАСПОРТ

I. НАИМЕНОВАНИЕ ПАМЯТНИКА

Ансамбль вотчинной конторы *Шереметьевых*

II. ТИПОЛОГИЧЕСКАЯ ПРИНАДЛЕЖНОСТЬ

памятник археологии	памятник истории	памятник архитектуры	памятник монумент. иск-ва
		2/3	

III. ДАТИРОВКА ПАМЯТНИКА (или дата исторического события, с которым связано возникновение памятника—для памятников истории)

первая треть XIX в./краеведческая лит-ра, стилист. анализ/

IV. АДРЕС (местонахождение) ПАМЯТНИКА

Ивановская обл., ул. Крутицкая, 38, 38а, 38б.

(АССР, край, область, район, автономный обл.)

(национальный округ, поселенческий пункт, пути сообщения)

V. ХАРАКТЕР СОВРЕМЕННОГО ИСПОЛЬЗОВАНИЯ

по первонач. назначению	культурно-просветит.	туристско-экскурсион.	лечебно-оздоровительн.	жилищные помещения	хозяйственное	не используется
	музей, библ., клуб		больн., санит., дача.		учреждение торг., промышл., склад	

дет. сад, жилые дома.

ПРИЛОЖЕНИЯ:

- Фото общего вида — 1
- Фото фрагментов — 2
- Генплан — 1
- Обмеры: план —
- фасад —
- разрез —
- Схематический план охранной зоны —

VI. ИСТОРИЧЕСКИЕ СВЕДЕНИЯ

- | | | |
|----|--|---|
| а) | для памятников археологии | — история возникновения, кем и когда производились раскопки, место хранения коллекций. |
| | для памятников истории | — история возникновения; краткая характеристика событий и лиц, в связи с которыми объект приобрел значение памятника. |
| | для памятников архитектуры и монументального искусства | — автор, строитель, заказчик, история создания. |

Вотчинная контора открыта в селе Иваново в связи с усложнившимися административно-хозяйственными отношениями между Центральной конторой владельца ивановской вотчины графа Шереметева и ивановской вотчиной в первой трети XIX века.

Заказчик — граф Шереметев.

- б) перестройки и утраты, изменившие первоначальный облик памятника.

Утрачен парк. К зданию конторы пристроена часть, превратившая "П"-образный в плане памятник в прямоугольный.

К дому для прислуги пристроен каменный тамбур. У конюшен и дома для прислуги частично заложены старые и проделаны новые оконные и дверные проемы.

- в) реставрационные работы (общая характеристика, время, автор, место хранения документации)

не проводились

VII. ОПИСАНИЕ ПАМЯТНИКА

а) {	для памятников археологии	— характер кулацкого слоя, важнейшие находки.
	для памятников истории	— характеристика памятника, наличие, текст и время установления мемориальной доски.
	для памятников архитектуры	— основные особенности планировочной, композиционно-пространственной структуры и конструкций; характер декора фасадов и интерьеров; наличие живописи, скульптуры, прикладного искусства; строительный материал, основные габариты.
	для памятников монумент. иск-ва	— основные особенности композиционного и колористического решения, тексты, материал, техника, размер.

Состав ансамбля: Вотчинная контора, Дом для прислуги, конюшни, ограда, остатки парка.

Планировка ансамбля подчинена красной линии застройки ул. Крутицкой, на которую с отступом выходят главный фасад конторы и дома прислуги. По красной линии проходит большая часть сохранившейся ограды.

Улица Крутицкая лежит на краю коренного берега р. Уводи. Постройки ансамбля располагаются по склону, идущему к реке. От главной магистрали района ~~вдоль~~ /ул. Фридриха Ангельса/ ансамбль закрыт многоэтажной современной застройкой.

Доминирующее положение в комплексе занимает двухэтажный объем конторы. Через небольшой дворик от него располагается одноэтажный объем дома прислуги, на одной оси с которым расположен вытянутый в сторону реки одноэтажный объем конюшен.

Главные ворота ансамбля расположены на оси дворика. ~~Вдоль~~ Вдоль этой оси шла дорога мимо конюшен к реке, обсаженная липами, что видно по остаткам аллей.

"П"-образное ~~здание~~ двухэтажное здание конторы выполнено из необлицованного кирпича / см. отдельный паспорт /.

"Г"-образный в плане дом прислуги и прямоугольный конюшен украшены лишь клинчатыми перемычками окон, карнизом. Фасады их также необлицованы, но покрашены желтой водной краской.

Ограда металлическая из толстого кровельного железа слесарно-кузнечной работы на кирпичном цоколе и столбах.

Остатки парка составляют около десятка лип и три березы.

Габариты кирпича служб и конюшен: 21-26x12,5x7-7,5 см., ограды 21-25x10-12x6,5 см.

б) общая оценка общественной, научно-исторической и художественной значимости памятника.

Гедкий образец вотчинной конторы. Представляет по типу дворянскую усадьбу, единственную на территории города Иванова

VIII. ОСНОВНАЯ БИБЛИОГРАФИЯ, АРХИВНЫЕ ИСТОЧНИКИ, ИКОНОГРАФИЧЕСКИЙ МАТЕРИАЛ

Группа авторов. Город Иваново. Верхне-Волжское книжательство. Ярославль, 1968 г., стр. 181

IX. ТЕХНИЧЕСКОЕ СОСТОЯНИЕ

характеристика общего состояния:
 для памятников археологии культурного слоя важнейших находок
 для памятников архитектуры и истории конструкций стен покрытий потолков пола декора фасадов интерьеров
 в интерьере живописи скульптуры прик. ис-ва
 для памятников монументального искусства цоколя постамента скульптуры грунта красочного слоя

хорошее	среднее	плохое	аварийное
	+		
	+		
	+		
	+		
	+		
	+		

X. СИСТЕМА ОХРАНЫ

а) категория охраны **охраняется в административном контуре** союзная республи. местная не состоит

б) дата и № документа о принятии под охрану **Решение исполкома областного Совета № 633 от 2-11-70 г.**

в) границы охранной зоны и зоны регулирования застройки (краткое описание со ссылкой на утверждающий документ)

не определены



D000026948

г) **Областному производственно-техн. управлению связи, домоуправлению № 3 Детсад, жилые дома.**

д) дата и № охранного документа _____

Дата составления паспорта _____

15 августа

8
197 г.

Составитель **Мельников В.Н., техник**
Ивановской СВРПМ
(подпись)

Инспектор по охране памятников _____









МИНИСТЕРСТВО КУЛЬТУРЫ СССР ● ПАМЯТНИКИ ИСТОРИИ И КУЛЬТУРЫ СССР (недвижимые)

3.3. № I.17.4

СОЮЗНАЯ РЕСПУБЛИКА РСФСР Госинспекция по охр. памятников истории и культ.

Адрес Ивановская обл. г. Иваново ул. Крутицкого 33-а, 33-б.

(АССР, край, область; район, автономная обл.; национальный округ; населенный пункт)

УЧЕТНАЯ КАРТОЧКА

I. НАИМЕНОВАНИЕ ПАМЯТНИКА Ансамбль вотчины конторы.

II. ТИПОЛОГИЧЕСКАЯ ПРИНАДЛЕЖНОСТЬ

памятник археологии	памятник истории	памятник архитектуры	памятник монумент. ис-ва
		+	

III. ДАТИРОВКА ПАМЯТНИКА первая треть XIX в.

IV. ХАРАКТЕР СОВРЕМЕННОГО ИСПОЛЬЗОВАНИЯ

по первоначальному назначению	культурно-просветительное	туристско-экскурсионное	лечебно-оздоровительн.	жилые помещения	хозяйственные	не используется
				+		

предлож. по исполн.

V. ХАРАКТЕРИСТИКА ТЕХНИЧЕСКОГО СОСТОЯНИЯ

хорошее	среднее	плохое	аварийное
	+		
союзная	республ.	местная	не состоит
		+	+

VI. КАТЕГОРИЯ ОХРАНЫ

наличие утвержденной охранной зоны

да	нет
	+

VII. НАЛИЧИЕ ДОКУМЕНТАЦИИ

паспорт	фотографии	лимеры	реставрационные материалы
+	+	+	

место хранения документов

органы охраны			реставрационные мастерские		музей, архив, НИИ
союзный	республикан.	местный	республикан.	местные	
		+			

Дата составления карточки

«25» мая 1974 г. м. П.

Составитель

ЛЕВИЧЕВ Ф. В.

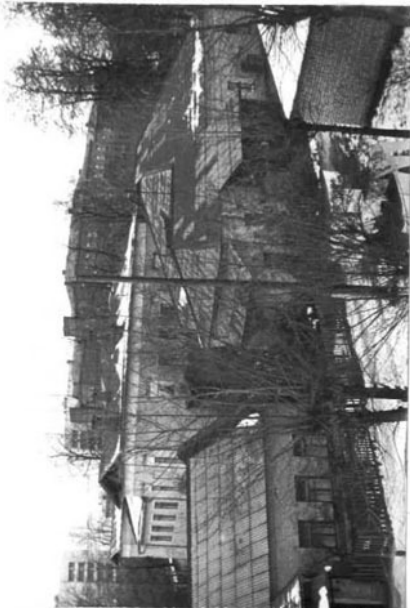
(Ф. и. о., должность или профессия, подпись)

Инспектор по охране памятников

(Ф. и. о., подпись)

УЧЕТНАЯ КАРТОЧКА (оборотная сторона)

Фото или схематический план



Краткое описание

Состав ансамбля: Вотчинная контора, дом для прислуги, конюшни, ограда, остатки парка. "П"-образное двухэтажное здание конторы выполнено из необлицованного кирпича "Г"-образный в плане дом прислуги и прямоугольный конюшен украшены лишь клинчатыми перемычками окон, карнизом.

Ограда металлическая из толстого кровельного железа. на кирпичном цоколе. Ансамбль представляет собой дворянскую усадьбу.

Принадлежит областному производственно-техническому участку связи.

Домоуправление № 3. Жилые дома.