

7706041000

МИНИСТЕРСТВО КУЛЬТУРЫ СССР

4:1. №1321
индекс

ПАМЯТНИКИ ИСТОРИИ И КУЛЬТУРЫ СССР (недвижимые)

СОЮЗНАЯ РЕСПУБЛИКА _____ РСФСР

Государственная инспекция по охране памятников истории и культуры
(наименование республиканского органа охраны памятников)

Министерства культуры РСФСР

П А С П О Р Т

ПАМЯТНИК

I. НАИМЕНОВАНИЕ ПАМЯТНИКА ТОЛСТОМУ А. Алексее Николаевичу

II. ТИПОЛОГИЧЕСКАЯ ПРИНАДЛЕЖНОСТЬ

памятник археологии	памятник истории	памятник архитектуры	памятник монумент. иск-ва
			I

III. ДАТИРОВКА ПАМЯТНИКА (или дата исторического события, с которым связано возникновение памятника—для памятников истории)

3 июля 1957 г.

IV. АДРЕС (местонахождение) ПАМЯТНИКА Московская обл. Москва Краснопресненский район ул. Герцена, 36
(АССР, край, область, район, автономная обл.)

национальный округ; населенный пункт; пути подъезда)

V. ХАРАКТЕР СОВРЕМЕННОГО ИСПОЛЬЗОВАНИЯ

по первонач. назначению	культурно-просветит.	туристско-экскурсион.	лечебно-оздоровительн.	жилищные помещения	хозяйственное	не используется
+	музей библ. клуб		больн. санат. д/ота.		учреждение торгов. промышл. склад	

ПРИЛОЖЕНИЯ:

- Фото общего вида — 2
- Фото фрагментов —
- Генплан —
- Обмеры: план —
- фасад —
- разрез —
- Схематический план
- охранной зоны —

VI. ИСТОРИЧЕСКИЕ СВЕДЕНИЯ

- а) {
- | | |
|---|---|
| для памятников археологии | — история возникновения, кем и когда производились разведки и раскопки, место хранения коллекций. |
| для памятников истории | — история возникновения: краткая характеристика событий и лиц, в связи с которыми объект приобрел значение памятника. |
| для памятников архитектуры и монументального иск-ва | — автор, строитель, заказчик, история создания. |

Авторы: скульптор Г.И.Мотовилов

архитектор Л.М.Поляков

Заказчик — Управление по делам искусств Мосгорисполкома

Строитель — Управление предприятий коммунального обслуживания

Подрядчик — Управление дорожно-мостового строительства.

Сооружение велось на основании постановлений СНК СССР № 380 от 17/ — 1945 г., Совета Министров СССР № 3647 от 29/IX-1948 г., а также Решения Исполкома Моссовета от 23/X-1948 г. № 36/19 "Об установлении памятника А.Н.Толстому в г.Москве"

б) перестройки и утраты, изменившие первоначальный облик памятника.

Перестроек и утрат, изменивших первоначальный облик памятника, не было.

в) реставрационные работы (общая характеристика, время, автор, место хранения документации)

Проводились текущие консервационные работы

VII. ОПИСАНИЕ ПАМЯТНИКА

а)	для памятников археологии	— характер культурного слоя, важнейшие находки.
	для памятников истории	— характеристика памятника, наличие, текст и время установления мемориальной доски
	для памятников архитектуры	— основные особенности планировочной, композиционно-пространственной структуры и конструкций; характер декора фасадов и интерьеров; наличие живописи, скульптуры, прикладного искусства; строительный материал, основные габариты.
	для памятников монумент. иск-ва	— основные особенности композиционного и колористического решения; тексты, материал, техника, размер.

Скульптурная композиция памятника представляет собой бронзовую фигуру, сидящего в кресле А.Н.Толстого, установленную на четырехгранной ступенчатой постаменте. На фасаде постамента высечена и позолочена надпись: "Алексей Николаевич Толстой. 1883 - 1945"

А.Н.Толстой сидит глубоко в кресле, его правая рука отодвинута назад и чуть опирается на кресло. На правой ноге - левая, на которой покоится левая рука. Писатель представлен без головного убора, в расстегнутом пальто. Внимание привлекает голова писателя, его выразительный овал лица, умный и острый взгляд. Скульптору удалось с необычайной проникновенностью передать образ человека высокого интеллекта, писателя, находящегося в состоянии непрерывных творческих поисков.

Размеры памятника: бронзовая фигура - 2,60 м.

постамент
лабрадор полиров. - 2,40 м.

б) общая оценка общественной, научно-исторической и художественной значимости памятника.

Скульптору удалось правдиво передать образ советского писателя, ~~художника~~ классика, продолжавшего традиции социалистического реализма.

VIII. ОСНОВНАЯ БИБЛИОГРАФИЯ, АРХИВНЫЕ ИСТОЧНИКИ, ИКОНОГРАФИЧЕСКИЙ МАТЕРИАЛ.

Архивные материалы группы памятников и скульптуры ГлавПУ г.Москвы

IX. ТЕХНИЧЕСКОЕ СОСТОЯНИЕ

характеристика общего состояния:

для памятников археологии культурного слоя
важнейших находок

для памятников архитек-
туры и истории конструкций
стен
покрытий
потолков
пола
декора фасадов
интерьеров

в интерьере: живопись
скульптуры
прикл. иск-ва

для памятников монументального искусства цоколя
постаментов
скульптуры
грунта
красочного слоя

хорошее	среднее	плохое	аварийное
+			
+			

X. СИСТЕМА ОХРАНЫ

а) категория охраны

союзная	республ.	местная	не состоит
	+		

б) дата и № документа о принятии под охрану Постановление Совета Министров РСФСР
от 30 августа 1960 г. № 1327

в) границы охранной зоны и зоны регулирования застройки (краткое описание со ссылкой на утверждающий документ)

г) балансовая принадлежность и конкретные использование _____

д) дата и № охранного документа _____

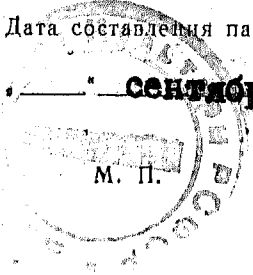
Дата составления паспорта _____

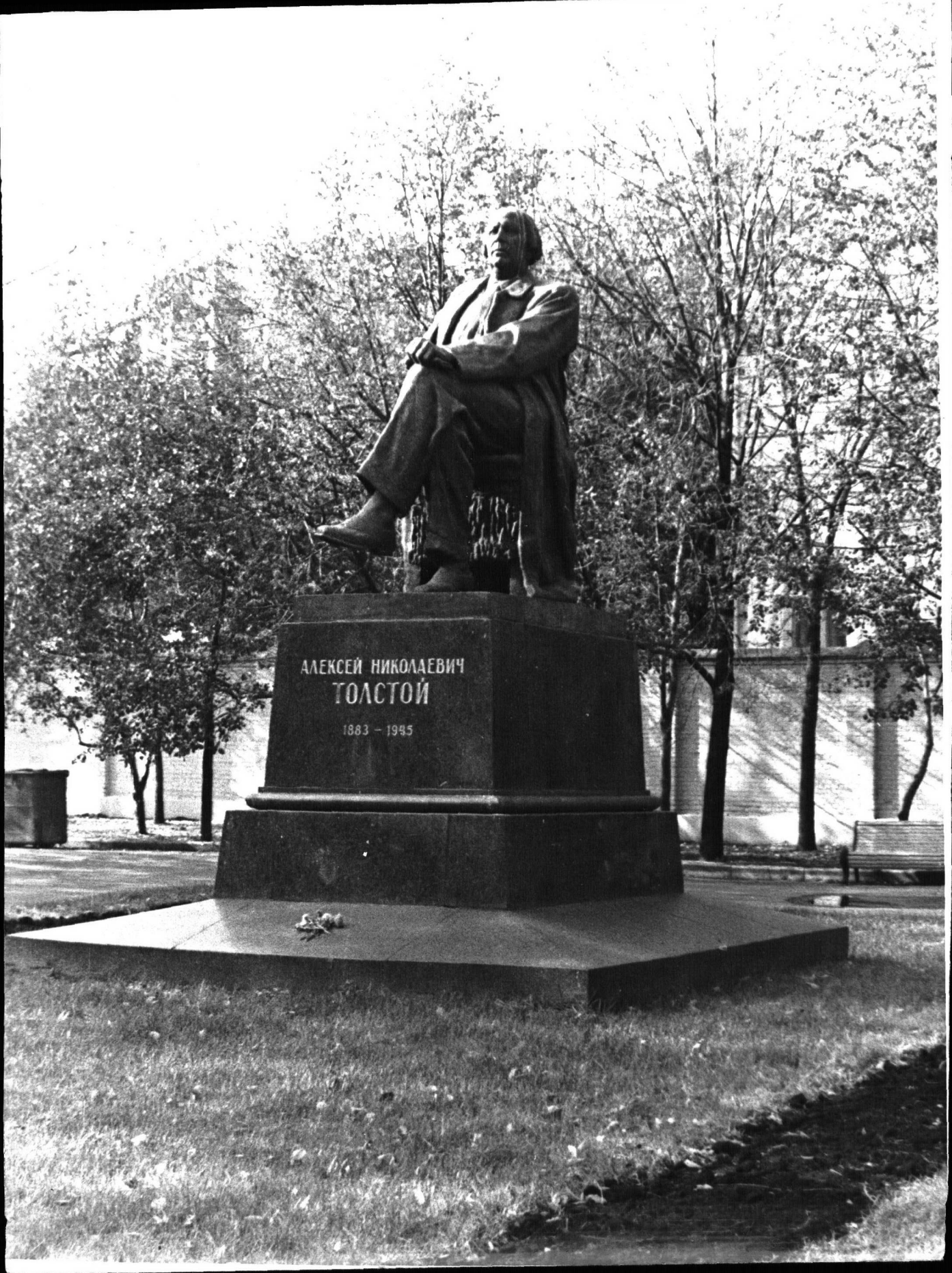
Составитель Емельянова Г.А./искусствовед/
(ф. и. о., должность или профессия)

Емельянова
(подпись)

Инспектор по охране памятников _____

Иванов
(подпись)





АЛЕКСЕЙ НИКОЛАЕВИЧ
ТОЛСТОЙ

1883 - 1995

МИНИСТЕРСТВО КУЛЬТУРЫ СССР ♦ ПАМЯТНИКИ ИСТОРИИ И КУЛЬТУРЫ СССР (недвижимые) (индекс)
 СОЮЗНАЯ РЕСПУБЛИКА РСФСР Госуд. инспекция по охране памятников.

Адрес Моск. обл., Москва, Краснопресненский р-н ул. Горького, 36.

УЧЕТНАЯ КАРТОЧКА
 ТОЛСТОЙ Алексей Николаевич

I. НАИМЕНОВАНИЕ ПАМЯТНИКА

II. ТИПОЛОГИЧЕСКАЯ
 ПРИНАДЛЕЖНОСТЬ

памятник археологии	памятник истории	памятник архитектуры	памятник монумент. ис-ва
			1

III. ДАТИРОВКА ПАМЯТНИКА

1957г.

IV. ХАРАКТЕР
 СОВРЕМЕННОГО
 ИСПОЛЬЗОВАНИЯ

по перво- начальному назначению	культурно- просвети- тельное	туристско- экскурсион- ное	лечебно- оздорови- тельное	жилые помещения	хозяйствен- ное	не исполь- зуется
+						

предлож. по использ.

V. ХАРАКТЕРИСТИКА
 ТЕХНИЧЕСКОГО СОСТОЯНИЯ

хорошее	среднее	плохое	аварийное
+			

VI. КАТЕГОРИЯ ОХРАНЫ

союзная	республ.	местная	не состоит
	+		

наличие утвержденной охранной зоны

да	нет

VII. НАЛИЧИЕ ДОКУМЕНТАЦИИ

паспорт	фотографии	обмеры	реставрационные материалы
+	+		

место хранения документов

Дата составления карточки

органы охраны			реставрационные мастерские		музей, архив, НИИ
союзный	республикан.	местный	республикан.	местные	
	+	+			

М. П.

Составитель Емельянова Г.А./искусствовед/

Инспектор по охране памятников

(ф., и., о., должность или профессия, подпись)

(ф., и., о. (подпись))

Емельянова

УЧЕТНАЯ КАРТОЧКА (оборотная сторона)

Фото или схематический план



Краткое описание

Скульптурная композиция памятника представляет собой бронзовую фигуру сидящего в кресле А.Н.Толстого, установленную на четырехгранном ступенчатом постаменте. На фасадной стороне постамента высечена и позолочена надпись: "Алексей Николаевич Толстой 1883 - 1945". А.Н.Толстой сидит глубоко в кресле, его правая рука отодвинута назад и чуть опирается на кресло. На правой ноге - левая, на которой покоится левая рука. Писатель представлен без головного убора, в расстегнутом пальто. Внимание привлекает голова писателя, его выразительный овал лица, умный и острый взгляд. Скульптору удалось передать образ человека высокого интеллекта, писателя, находящегося в состоянии непрестанных творческих поисков.

Размеры памятника:

бронзовая фигура - 2,60 м
постамент

лабрадор полиров. - 2,40 м.

Авторы: скульптор Г.И.Мотовилов
архитектор Л.М.Поляков

ПО «ВЫМПЕЛ» УИМ 73 г. 1456 - 10000