

5800000346

УТВЕРЖДЕНО

Приказом Министра культуры  
СССР № 153 от 27. III. 1972 г.

3.2...- I.39.2I

индекс

## МИНИСТЕРСТВО КУЛЬТУРЫ СССР

Памятники истории и культуры СССР (недвижимые)

РСФСР

СОЮЗНАЯ РЕСПУБЛИКА

Министерство Культуры РСФСР

(Наименование республиканского органа охраны памятников)

ГЛАВНОЕ УПРАВЛЕНИЕ ОХРАНЫ, РЕСТАВРАЦИИ И  
ИСПОЛЬЗОВАНИЯ ПАМЯТНИКОВ ИСТОРИИ И КУЛЬТУРЫ

## П А С П О Р Т

I. Наименование памятника Дом КузнецоваII. Типологическая  
принадлежность

Памятник археологии	Памятник истории	Памятник архитектуры	Памятник монум. иск-ва
		2	

III. Датировка памятника (или дата исторического события, с которым связано возникновение памятника—для памятников истории)

конец XIX века

IV. Адрес (местонахождение) памятника Пензенская область, г. Нижний Ломов

(АССР, край, область, район)

улица Ленина, дом 33

автономная обл., национальный округ, населенный пункт, пути подъезда

V. Характер современного  
использования

По первонач. назначению	Культ. просв.	Турист. экскурс.	Лечебн. оздоровит.	Жилые помещ.	Хозяйств.	Неиспользуется
	Музей, библ., клуб		Больн., санат. отд.		Учрежд. торг. пром. склад.	

МАГАЗИН "ОВОЩИ"

ПРИЛОЖЕНИЯ: Фото общего вида —

I

Фото фрагментов —

Генплан —

Обмеры: план —

2

фасад —

разрез —

Схематический  
план охранной  
зоны

## VI. Исторические сведения

- а) для памятников археологии — история возникновения, кем и когда производилась разведки и расписки, место хранения коллекций.
- для памятников истории — история возникновения: краткая характеристика событий и лиц, в связи с которыми объект приобрел значение памятника.
- для памятников архитектуры и монументального искусства — автор, строитель, заказчик, история создания

**По сведениям местных жителей до 1917 года дом принадлежал купцу КУЗНЕЦОВУ И.Б.**

**После Революции в здании располагался магазин**

**"канцтринадлежности", затем "Овощи".** Характер декоративной пластики здания позволяет отнести его постройку к концу XIX века.

б) перестройки и утраты, изменившие первоначальный облик памятника

**В 1950-е годы были сбиты наличники окон первого этажа. На восточном фасаде. С юга сделана деревянная пристройка и наружная деревянная лестница, ведущая на 2-й этаж. В интерьере поставлена перегородка и печь.**

в) реставрационные работы (общая характеристика, время, автор, место хранения документации) **не производились**

## VII. Описание памятника

а) для памятников археологии

— характер культурного слоя, важнейшие находки

для памятников истории

— характеристика памятника, наличие, текст и время установления мемориальной доски.

для памятников архитектуры

— основные особенности планировочной, композиционно-пространственной структуры и конструкций; характер декора фасадов и интерьеров; наличие живописи, скульптуры, прикладного искусства; строительный материал, основные габариты.

Для памятников монументального искусства

— основные особенности композиционного и колористического решения; тексты, материалы, техника, размер.

**Кирпичное, прямоугольное в плане здание (6,96 x 9,62 м) выходит на красную линию улицы Ленина (бывшую Пушкарскую) своим восточным фасадом, имеющим три оси окон, разделенных межэтажным поясом на два этажа.**

**Внутреннее пространство состоит из двух смежных комнат: основного объема (5,17 x 5,83) и служебного помещения (3,54 x 2,18 м), прилегающего с запада.**

**Декор восточного фасада, заполняющий всю поверхность стены, дробный и маловыразительный. Дворовые фасады декора не имеют.**

**Здание выкрашено по кладке с побелкой декоративных деталей.**

б) общая оценка общественной, научно-исторической или художественной значимости

**Дом является памятником жилой архитектуры конца XIX века.**

VIII. Основная библиография, архивные источники, иконографический материал.

Н. Ломовский Архив БТИ дело № 57

# IX. Техническое состояние

Характеристика общего состояния:

Хорошее	Среднее	Плохое	Аварийное
---------	---------	--------	-----------

Для памятников археологии культурного слоя важнейших находок

для памятников архитектуры

конструкций стен	+
покрытий	+
потолков	+
пола	+
декора фасадов	+
интерьеров	+

в интерьере:

живописи
скульптуры
прикл. иск-ва

для памятников монументального искусства

цоколя
постаментов
скульптуры
грунта
красочного слоя

# X. Система охраны

а) категория охраны

Союзная	Республикан.	Местная	Не состоит
---------	--------------	---------	------------

б) дата и № документа о принятии под охрану **НЕ СОСТОИТ**

в) границы охранной зоны и зоны регулирования застройки (краткое описание со ссылкой на утверждающий документ). **НЕ ИМЕЕТ**

г) балансовая принадлежность и конкретное использование **магазин "Овощи", находится в ведении Райпищеторга.**

д) дата и № охранного документа

Дата составления паспорта

Составитель **Бодя М.Ю. - студент МГУ**  
(Ф. И. О., должность или профессия)

« **13 ноября** 19**80** г. »

*Бодя*

Инспектор по охране памятников

(подпись)

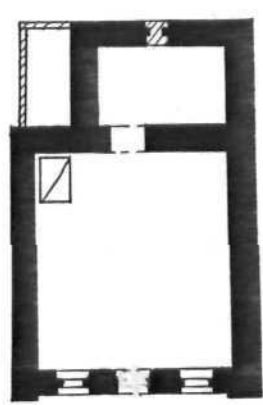


(подпись)

ПЕНЗЕНСКАЯ ОБЛ.  
Г. НИЖНИЙ ЛОМОВ  
УЛ. ЛЕНИНА, 33

ЖИЛОЙ ДОМ  
КОН. XIX В.

ПЛАН 1 ЭТАЖА

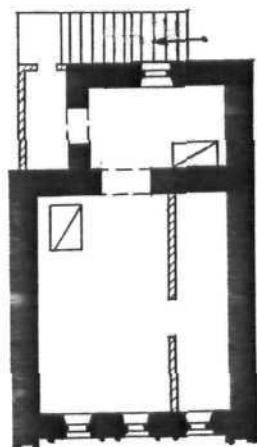


ЧЕКМАРЁВ В.М.  
1980 г.

ПЕНЗЕНСКАЯ ОБЛ.  
г. НИЖНИЙ ЛОМОВ  
УЛ. ЛЕНИНА, 33

ЖИЛОЙ ДОМ  
КОН. XIX ВЕКА

ПЛАН 2 ЭТАЖА



ЧЕКМАРЕВ В.М.  
1980 г.



ОВОЩИ

Тензевский обл  
г Нижний Новгород  
ул. Ленина 33  
Дом Кузнецова  
войсковой орасад  
исполнил Семарев  
август 1975.



МИНИСТЕРСТВО КУЛЬТУРЫ СССР ПАМЯТНИКИ ИСТОРИИ И КУЛЬТУРЫ СССР (недвижимые)  
 СОЮЗНАЯ РЕСПУБЛИКА РСФСР Мин. культуры РСФСР. Глав. Упр. охран и реставр.

3.2...-1.39.21

Пензенская обл., г. Нижний Ломов, ул. Ленина 33. (наименование республиканского органа охраны)

Адрес: \_\_\_\_\_  
 (АССР, край, область; район, автономная обл.; национальный округ, населенный пункт)

УЧЕТНАЯ КАРТОЧКА

I. НАИМЕНОВАНИЕ ПАМЯТНИКА

Дом Кузнецова

II. ТИПОЛОГИЧЕСКАЯ ПРИНАДЛЕЖНОСТЬ

памятник археологии	памятник истории	памятник архитектуры	памятник монумент, ис-ва
		2	

конец XIX века

III. ДАТИРОВКА ПАМЯТНИКА

IV. ХАРАКТЕР СОВРЕМЕННОГО ИСПОЛЬЗОВАНИЯ

по перво-начальному помещению	культурно-просвети-тельное	туристско-экскурсион-ное	лечебно-оздорови-тельное	жилые помещения	хозяйст-венное	не исполь-зуется
					+	

предлож. по использ.

V. ХАРАКТЕРИСТИКА ТЕХНИЧЕСКОГО СОСТОЯНИЯ

хорошее	среднее	плохое	агарийное
+			

VI. КАТЕГОРИЯ ОХРАНЫ

наличие утвержденной охранной зоны

союзная	республ.	местная	не состоит
			+

VII. НАЛИЧИЕ ДОКУМЕНТАЦИИ

да	нет
	+

паспорт	фотографии	обмеры	реставрационные материалы
+	+	+	

органы охраны			реставрационные мастерские		музей архив нии
союзный	республикан.	местный	республикан.	местные	
+		+			



М. Д. - студент МГУ

(Ф., и., о., должность или профессия подпись)

Handwritten signature: М. Д.

Инспектор по охране памятников \_\_\_\_\_  
 (Ф., и., о., подпись)

УЧЕТНАЯ КАРТОЧКА (оборотная сторона)

Краткое описание

Фото или схематический план

Прямоугольное в плане /6,36x9,62 м/ двух-этажное здание выходит на красную линию Пушкарской улицы /име ул. Ленина/ торцовым восточным фасадом, имеющим три оси окон, разделенных межэтажным поясом. Декор фасада, заполняющий всю поверхность стен сух и маловыразителен.

