

ПАМЯТНИКИ ИСТОРИИ И КУЛЬТУРЫ СССР
(недвижимые)

7810445018

СОЮЗНАЯ РЕСПУБЛИКА _____

РСФСР

Государственная инспекция по охране памятников ГлавАИУ Ленгорисполкома
(наименование республиканского органа охраны памятников)

П А С П О Р Т

Ансамбль Александровского дворца и парка

Китайский театр

I. НАИМЕНОВАНИЕ ПАМЯТНИКА _____

II. ТИПОЛОГИЧЕСКАЯ
ПРИНАДЛЕЖНОСТЬ

памятник археологии	памятник истории	памятник архитектуры	памятник монументального искусства
		3,7	

III. ДАТИРОВКА ПАМЯТНИКА (или дата исторического события, с которым связано возникновение памятника—для памятников истории)

1778-1779 гг.

IV. АДРЕС (местонахождение) ПАМЯТНИКА _____

Доминтрон, г. Пушкин., Александровский
(СССР, край, область, район, автономная область,

парк - регулярная часть

национальный округ, населенный пункт, пути подьезда)

V. ХАРАКТЕР
СОВРЕМЕННОГО
ИСПОЛЬЗОВАНИЯ

по первонач. назначению	культурно-просветит.	туристско-экскурсион.	лечебно-оздоровительн.	жилое помещения	хозяйственное	не используется
музей библиотека клуб			больница санаторий дом отдыха		учреждение торгов. промышл. склад	+

ПРИЛОЖЕНИЯ: Выдадим - I лист

Фото общего вида — I

Фото фрагментов — 2

Генплан —

Обмеры: план —

фасад —

разрез —

Схематический план охранной зоны —

VII. ОПИСАНИЕ ПАМЯТНИКА

а)	}	для памятников археологии	— характер культурного слоя, важнейшие находки.
		для памятников истории	— характеристика памятника, наличие, текст и время установления мемориальной доски.
		для памятников архитектуры	— основные особенности планировочной, композиционно-пространственной структуры и конструкций; характер декора фасадов и интерьеров; наличие живописи, скульптуры, прикладного искусства; строительный материал, основные габариты.
		для памятников монументального искусства	— основные особенности композиционного и колористического решения; тексты, материал, техника, размер.

Кирпичное трехэтажное здание Китайского театра расположено на открытой площадке в западном квадрате регулярной части Александровского парка. В плане здание прямоугольное. К основному трехэтажному объему примыкает двухэтажный, в котором располагались гардеробная и артистические комнаты. Окна 1-го и 2-го этажей полуциркульные со стрельчатыми завершениями и сложным по рисунку переплетом. Окна 3-го этажа — квадратные, декорированы профилированными наличниками, окрашенными в белый цвет.

Интерьеры выполнены в характере китайской архитектуры. Зрительный зал и сцена были оформлены резными деревянными фигурами драконов, гирицами, фестоном, бусами, шариками и колокольчиками. Деревянные столбы, поддерживающие перекрытия между ярусами, были оформлены спиралью из фолы и картона. В отделке центральной "парной лодки" в 2-х боковых лож у сцены использовались подлинники китайские панно XVIII в. Занавес с изображением пейзажа китайского города был выполнен худ. И. Кристом. В колористической гамме занавеса преобладали голубые тона. Конструкция: фундамент — микточный, бутовый, стены — кирпичные, перекрытия — плоские и по металлическим, деревянным балкам.

Кирпича — 21,3 м
 Длина — 68,16 м²
 Площадь — 226,9 м³
 Объем — 21401 м³

б) общая оценка общественной, научно-исторической и художественной значимости памятника.

Китайский театр — оригинальный образец театральных зданий XVIII в., решенный с использованием декоративных элементов китайской архитектуры, является центром композиции западного квадрата регулярной части Александровского парка.

VIII. ОСНОВНАЯ БИБЛИОГРАФИЯ, АРХИВНЫЕ ИСТОЧНИКИ, ИКОНОГРАФИЧЕСКИЙ МАТЕРИАЛ.

см. Вкладыш

VI. ИСТОРИЧЕСКИЕ СВЕДЕНИЯ

- а)

{	для памятников археологии	— история возникновения, кем и когда производились разведки и раскопки, место хранения коллекций.
	для памятников истории	— история возникновения: краткая характеристика событий и лиц, в связи с которыми объект приобрел значение памятника.
	для памятников архитектуры и монументального искусства	— автор, строитель, заказчик, история создания.

Автор проекта — арх. А. Ривальди, строитель — И. В. Песлов.
Заказчик — Екатерина II.
1778–1779 гг. — строительство Китайского театра в 3-м
квадрате регулярной части Александровского парка.

- б) перестройки и утраты, изменившие первоначальный облик памятника.

1908–1909 гг. — пристройка 2-й фойе, новых лестниц, арх. С. А. Давыдов.
Замена деревянных конструкций металлическими, устройство центрального отопления.

1941 г. — во время артобстрела театр сгорел. Вся внутренняя архитектурная отделка утрачена, сохранились фундамент и стены.

- в) реставрационные работы (общая характеристика, время, автор, место хранения документации).

1780 г. — капитальный ремонт театра.

IX. ТЕХНИЧЕСКОЕ СОСТОЯНИЕ

Характеристика общего состояния:

		хорошее	среднее	плохое	аварийное
для памятников археологии	культурного слоя важнейших находок				
для памятников архитектуры и истории	конструкций стен покрытий потолков пола декора фасадов интерьеров				разрушен
в интерьере	живописи скульптуры прикладного искусства				
для памятников монументального искусства	цоколя постаментов скульптуры грунта красочного слоя				

X. СИСТЕМА ОХРАНЫ

а) категория охраны

союзная	республ.	местная	не состоит
---------	----------	---------	------------

б) дата и № документа о принятии под охрану

Постановление СМ РСФСР от 30.05.60
№ 1327

в) границы охранной зоны и зоны регулирования застройки (краткое описание со ссылкой на утверждающий документ)

Не утверждены

г) балансовая принадлежность и конкретное использование

Дирекция дворцов-музеев и парков
г. Пушкина ЦК Ленинградского облисполкома, не используется.

д) дата и № охранного документа

№ 465 от 18.09.53

Дата составления паспорта

198 г.

Составитель

С.Ф. Леонтьева, искусствовед

С.Б. [имя], [должность или профессия]

(подпись)

А.А. [подпись]

Инспектор по охране памятников

М. П.

(подпись)

Ансамбль Александровского дворца и парка
Китайский театр

УИ. Основная библиография, архивные источники, иконографический материал.

С.Н.Вильчковский. "Царское село", 1911 г., с.206-208.

А.Мюшников. "Китайский театр и "китайщина" в Детском селе", 1931 г.

И.Фомин. "Китайский театр и китайские затеи в Детском селе", 1935 г.

А.Н.Петров. "Пушкин. Дворцы и парки", 1964 г.



3.3, +

-1 28.1.

вса медь ввексау рв око то
гвозде и на ржа.

Китайский театр (1778-1779 г. г.)

Франсиско мит 300-я

8 1/2 до 1841 г.

В. У. Уманский,
1983 г.



33,7 - 1281.

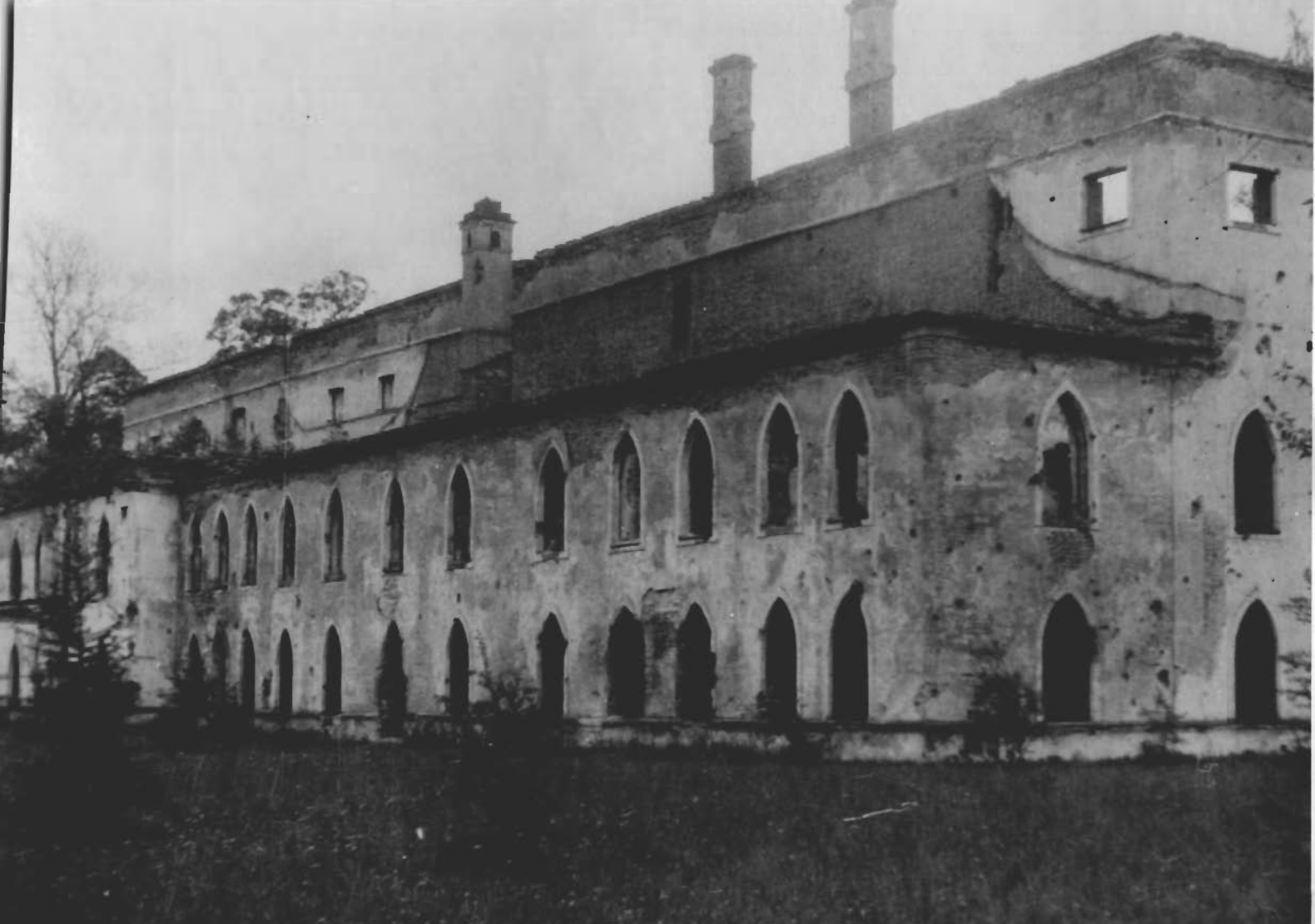
Рисунки Александровского
дворца и парка.

Китайский театр (1778-1779 гг.)
Юго-западной дачи.

гр. с/р до 1941 г.

1983 г. В. И. Шмакин

Адрес: п. Пушкин. Александровский
парк.



Китайский театр,
Северный фасад до восстановления.
Послевоенное фото

г. Пушкин
Александровское нази



~~инв 5218/1~~ ✓



Китайский театр.

(репродукция с фото
лицей АХ № 7290)

Довоенное фото

г. Тушин
Александрович Назр

катерининский
дворец музей

ОТ
Инв. 5109/1
рег. 3039

~~Инв 5109/1~~ ✓



3.3.7

1.28.1

Василий Иванович
Горча и жена

Кав. инж. театр (1728 - 1778 г.г.)

Француз. император

р. 1/2 до 1841.

1985 г. А. В. Умаров

3.3,7

-I.29.I

МИНИСТЕРСТВО КУЛЬТУРЫ СССР ● ПАМЯТНИКИ ИСТОРИИ И КУЛЬТУРЫ СССР (недвижимые)

СОЮЗНАЯ РЕСПУБЛИКА РСФСР ГИОП ГлавГИУ Ленгорисполкома (индекс)

Адрес Ленинград, г. Пушкин, Александровский парк (наименование республиканского органа охраны)

(АССР, край, область, район, автономная область; национальный округ; населенный пункт)

УЧЕТНАЯ КАРТОЧКА

I. НАИМЕНОВАНИЕ ПАМЯТНИКА Китайский театр

II. ТИПОЛОГИЧЕСКАЯ
ПРИНАДЛЕЖНОСТЬпамятник
археологиипамятник
историипамятник
архитектурыпамятник
монумент. искусства

3,7

III. ДАТИРОВКА ПАМЯТНИКА

1778-1779 г.г.

IV. ХАРАКТЕР
СОВРЕМЕННОГО
ИСПОЛЬЗОВАНИЯпо перво-
начальному
назначениюкультурно-
просвети-
тельноетуристско-
экскурсион-
ноелечебно-
оздорови-
тельноежилые
помещенияхозяйст-
венноене исполь-
зуется

+

предлож. по использ.

V. ХАРАКТЕРИСТИКА
ТЕХНИЧЕСКОГО СОСТОЯНИЯ

хорошее

среднее

плохое

аварийное

+

VI. КАТЕГОРИЯ ОХРАНЫ

союзная

республиканская

местная

не состоит

+

наличие утвержденных границ зоны

да

нет

+

VII. НАЛИЧИЕ ДОКУМЕНТАЦИИ

паспорт

фотографии

обмеры

реставрационные материалы

+

+

место хранения документов

органы охраны

реставрационные мастерские

музей, архив,
НИИ

Дата составления карточки

союзный

республиканский

местный

республиканские

местные

5 мая 1983 г.

+

+

+

+

Составитель М. П. Калинин О. Е. арх. ГИОП Инспектор по охране памятников

(ф. и. о., должность или профессия, подпись)

(ф. и. о., подпись)

УЧЕТНАЯ КАРТОЧКА (оборотная сторона)

Фото или схематический план



Краткое описание

Здание 3-этажное, кирпичное. К основному объему примыкает 2-этажный объем, в котором были расположены гардеробная и артистические комнаты. Окна I и 2 этажа полуциркульные со стрельчатым завершением. Окна 3 этажа - квадратные, декорированы белыми профилированными наличниками. Интерьеры были выполнены в характере китайской архитектуры.

Авторы - арх. А. Ринальди и И. В. Неелов.