

4710928199

МИНИСТЕРСТВО КУЛЬТУРЫ СССР

2.5

1.32.1.

индекс

ПАМЯТНИКИ ИСТОРИИ И КУЛЬТУРЫ СССР

(недвижимые)

СОЮЗНАЯ РЕСПУБЛИКА РСФСР

Министерство культуры. Госинспекция по охране памятников истории и культуры.
(наименование республиканского органа охраны памятников)

П А С П О Р Т

I. НАИМЕНОВАНИЕ ПАМЯТНИКА МОГИЛА ГРИГОРИЯ ИВАНОВИЧА РОССОЛИМО-НЕВРОПАТО-
ЛОГА.

II. ТИПОЛОГИЧЕСКАЯ
ПРИНАДЛЕЖНОСТЬ

памятник археологии	памятник истории	памятник архитектуры	памятник монумент. иск-ва
	5		

III. ДАТИРОВКА ПАМЯТНИКА (или дата исторического события, с которым связано возникновение памятника—для памятников истории)

1928 г.

IV. АДРЕС (местонахождение) ПАМЯТНИКА Моск. обл., г. Москва, Ленинский район,
(АССР, край, область, район, автономная обл.,

Новодевичье кладб., уч-к № 3, ряд 22.

(национальный округ; населенный пункт; пути подъезда)

V. ХАРАКТЕР
СОВРЕМЕННОГО
ИСПОЛЬЗОВАНИЯ

по первонач. назначению	культурно-просветит.	туристско-экскурсион.	лечебно-оздоровительн.	жилые помещения	хозяйственное	не используется
4	музей б-ба, клуб		больн. санат. д/отд.		учреждение торгов. промышл. склад	

ПРИЛОЖЕНИЯ:

Фото общего вида — 1
 Фото фрагментов — 1
 Генплан —
 Обмеры: план —
 фасад —
 разрез —
 Схематический план
 охранной зоны —

VI. ИСТОРИЧЕСКИЕ СВЕДЕНИЯ

- а) {
- для памятников археологии — история возникновения, кем и когда производились разведки и раскопки, место хранения коллекций.
 - для памятников истории — история возникновения: краткая характеристика событий и лиц, в связи с которыми объект приобрел значение памятника.
 - для памятников архитектуры и монументального иск-ва — автор, строитель, заказчик, история создания.

РОССОЛИМО ГРИГОРИЙ ИВАНОВИЧ

Родился в 1860 г. Умер в 1928 г.

Выдающийся невропатолог.

Окончил медицинский факультет Московского университета и был оставлен ординатором в клинике нервных болезней А.Я.Кожевникова.

В 1890 г. — зав. кафедрой нервных болезней при клинике внутренних болезней А.А.Остроумова.

В 1911 г. вышел в отставку в знак протеста против мероприятий министра Кассо.

В 1917 г. был избран на кафедру нервных болезней МГУ и стал директором клиники неврологического института им. А.Я.Кожевникова.

В 1911 г. создал свой собственный институт детской неврологии и психологии, который в 1917 г. передал в дар Московскому университету.

Работал в Наркомпросе, в Реввоенсовете и др. учреждениях.

Его именем в Москве названа улица.

б) перестройки и утраты, изменившие первоначальный облик памятника.

Не было.

в) реставрационные работы (общая характеристика, время, автор, место хранения документации)

Не производились.

VII. ОПИСАНИЕ ПАМЯТНИКА

- а) для памятников археологии — характер культурного слоя, важнейшие находки.
- для памятников истории — характеристика памятника, наличие, текст и время установления мемориальной доски
- для памятников архитектуры — основные особенности планировочной, композиционно-пространственной структуры и конструкций; характер декора фасадов и интерьеров; наличие живописи, скульптуры, прикладного искусства; строительный материал, основные габариты.
- для памятников монумент. иск-ва — основные особенности композиционного и колористического решения; текст, материал, техника, размер.

На могиле профессора Россолимо Г.И. установлена стела из серого бетона с белой мраморной крошкой. Стела прямоугольная, завершается фронтоном, который увенчан крестом. В центре стелы — круглый бронзовый барельеф с изображением учёного диаметром — 40см.

Ниже барельефа — бронзовая ветвь пальмы и даты жизни:

Выше барельефа учёного, по фронтому, — текст:

"ПРОФЕССОР Г.И. РОССОЛИМО".

Высота стелы — 2м.70см., ширина — 1м.14см., толщина — 14см. Подножье стелы двухступенчатое. Могила обнесена железной кованой решёткой на цоколе из бетона: высота — 97см., 2м. х 3м.50см. В ограде захоронены родственники профессора.

б) общая оценка общественной, научно-исторической и художественной значимости памятника.

Связан с развитием советской медицины.

VIII. ОСНОВНАЯ БИБЛИОГРАФИЯ, АРХИВНЫЕ ИСТОЧНИКИ, ИКОНОГРАФИЧЕСКИЙ МАТЕРИАЛ.

Большая мед.энциклопедия. Т.28. 2-ое изд., М., 1962 г., стр.1140.

IX. ТЕХНИЧЕСКОЕ СОСТОЯНИЕ

		хорошее	среднее	плохое	аварийное
характеристика общего состояния: для памятников археологии	культурного слоя важнейших находок				
для памятников архитек- туры и истории	конструкций стен покрытий потолков пола декора фасадов интерьеров				
в интерьере:	живописи скульптуры прикл. иск-ва				
для памятников монументального искусства	цоколя постаментов скульптуры грунта красочного слоя	+			
		+			

X. СИСТЕМА ОХРАНЫ

а) категория охраны

союзная	республ.	местная	не состоит
	+		

б) дата и № документа о принятии под охрану. Постановление Совета Министров РСФСР от 30 августа 1960 г. № 1327.

в) границы охранной зоны и зоны регулирования застройки (краткое описание со ссылкой на утверждающий документ)

г) балансовая принадлежность и конкретное использование Специализированный трест бытового обслуживания Мосгорисполкома.

д) дата и № охранного документа

Дата составления паспорта

1. май 1960 г.

Составитель Гл. библиогр. МГУ Сорокин В.В.
(ф. и. о., должность или профессия)

Сорокин
(подпись)

Инспектор по охране памятников

Брзин
(подпись)

М. П.



РУССОЛАНС
МАРИЯ СЕРГЕЕВНА
1880 - 1918
СЯВИЧ
АЛЕКСАНДР АЛЕКСАНДРОВИЧ
1870 - 1918
СЯВИЧ
ГЕОРГИЙ АЛЕКСАНДРОВИЧ
1870 - 1918

АВЕРЬ
АФАНА

РОССОЛИМО
ГРИГОРИЙ ИВАНОВИЧ
5·XII·1860 — 28·IX·1928

САВИЧ
МАРИЯ ГРИГОРЬЕВНА
3·VIII·1893 — 5·X·1962

МИНИСТЕРСТВО КУЛЬТУРЫ СССР • ПАМЯТНИКИ ИСТОРИИ И КУЛЬТУРЫ СССР (недвижимые) 2.5 1.32.1
 СОЮЗНАЯ РЕСПУБЛИКА РСФСР Госинспект. по охране памятн. истории и культуры. (индекс)
 Адрес Моск. обл., г. Москва, Ленинск р-н, Фрунз. вал, Новодев. кл., уч. 3, ряд 22. туры.
(АССР, край, область; район, автономная обл.; национальный округ; населенный пункт)

УЧЕТНАЯ КАРТОЧКА

I. НАИМЕНОВАНИЕ ПАМЯТНИКА МОГИЛА ГРИГОРИЯ ИВАНОВИЧА РОССОЛИМО-НЕВРОПАТОЛОГА.

II. ТИПОЛОГИЧЕСКАЯ ПРИНАДЛЕЖНОСТЬ

памятник археологии	памятник истории	памятник архитектуры	памятник монумент. ис-ва
	5		

III. ДАТИРОВКА ПАМЯТНИКА

1928 г.

IV. ХАРАКТЕР СОВРЕМЕННОГО ИСПОЛЬЗОВАНИЯ

по первоначальному назначению	культурно-просветительное	туристско-экскурсионное	лечебно-оздоровительн.	жилые помещения	хозяйственное	не используется
4						

предлож. по использ.

V. ХАРАКТЕРИСТИКА ТЕХНИЧЕСКОГО СОСТОЯНИЯ

хорошее	среднее	плохое	аварийное
4			

VI. КАТЕГОРИЯ ОХРАНЫ

союзная	республ.	местная	не состоит
	4		

наличие утвержденной охранной зоны

да	нет
	4

VII. НАЛИЧИЕ ДОКУМЕНТАЦИИ

паспорт	фотографии	обмеры	реставрационные материалы
4	4		

место хранения документов

дата составления карточки

14 апреля 1974 г.

органы охраны			реставрационные мастерские		музей, архив.
союзный	республикан.	местный	республикан.	местные	НИИ

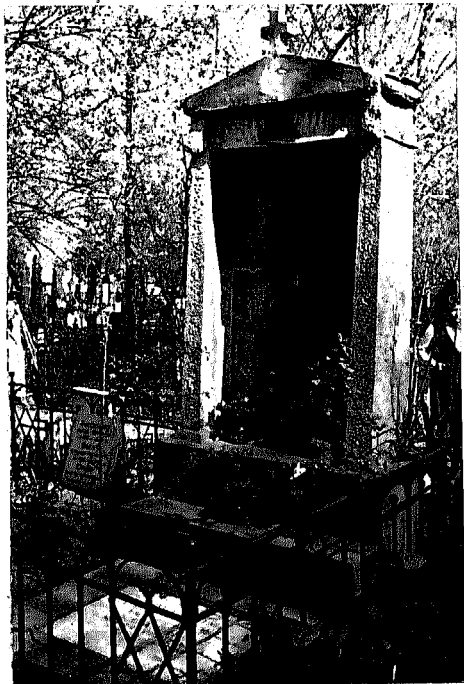
М. П.

СОРОКИН В.В. - Гл. библиограф-инспектор по охране памятников

(Ф., и., о., должность или профессия, подпись) МГУ (Ф., и., о., подпись)

УЧЕТНАЯ КАРТОЧКА (оборотная сторона)

Фото или схематический план



Краткое описание

На могиле профессора Г.И.Россолимо установлена стела из серого бетона с белой мраморной крошкой. Стела прямоугольная, завершается фронтоном, который увенчан крестом. В центре стелы - круглый бронзовый барельеф с изображением учёного, диам. - 40 см. Ниже барельефа - бронзовая ветвь пальмы и даты жизни:
Выше барельефа учёного - по фронтому текст: "ПРОФЕССОР Г.И.РОССОЛИМО"

Высота стелы - 2,7 м., ширина - 1,4 м., толщина - 14 см. Подножие стелы двухступенчатое. Могила обнесена железной кованой решёткой на цоколе из бетона, высота - 97 см., 2 м. х 3,5 м. В ограде захоронены родственники профессора.

фото - Брешнев Г.В.
апр. 1975г.