

# ПАМЯТНИКИ ИСТОРИИ И КУЛЬТУРЫ СССР (недвижимые)

СОЮЗНАЯ РЕСПУБЛИКА РСФСР

Министерство культуры. Главное управление по охране памятников истории и культуры  
(внимательно республиканского органа охраны памятников)

## П А С П О Р Т

I. НАИМЕНОВАНИЕ ПАМЯТНИКА Церковь Ильи Пророка

II. ТИПОЛОГИЧЕСКАЯ  
ПРИНАДЛЕЖНОСТЬ

памятник археологии	памятник истории	памятник архитектуры	памятник монумент. иск-ва
		4	

III. ДАТИРОВКА ПАМЯТНИКА (или дата исторического события, с которым связано возникновение памятника — для памятников истории)

посл. четв. XIX века, нач. XX века

IV. АДРЕС (местонахождение) ПАМЯТНИКА Ивановская область, г. Шуя,

(АССР, край, область, район, автономная обл.,

пл. Революции, б/н

национальный округ, населенный пункт, путь подъезда)

V. ХАРАКТЕР  
СОВРЕМЕННОГО  
ИСПОЛЬЗОВАНИЯ

по первонач. назначению	культурно-просветит.	туристско-экскурсион.	лечебно-оздоровительн.	жилые помещения	хозяйственное	не используется
	музей библ. клуб +		больн. санат. д/отд.		учреждение торгов. промышл. склад	

ПРИЛОЖЕНИЯ:

- Фото общего вида — 7
- Фото фрагментов — 10
- Генплан —
- Обмеры: план — 1
- фасад —
- разрез —
- Схематический план окрестной зоны —
- Вкладыши — 2 стр. к п.п. VI B), VI A).

а)

для памятников истории  
для памятников архитектуры  
и монументального искусства

в форме: автор, время, место хранения, описание и рас-  
положение, место хранения коллекции.  
— история возникновения: краткая характеристика событий и лиц, в  
связи с которыми объект приобрел значение памятника,  
— автор, строитель, заказчик, история создания.

С 21 февраля 1880 года на площади была часовня, которая "обра-  
щена в церковь" и освящена 21 июля 1881 года. Церковь была открыта  
на пожертвования прихожан и приписана к Николо-Шартомскому монасты-  
рю. В то время храм был в один свет и с запада к церкви примыкала  
деревянная колокольня.

Видимо, в конце XIX века храм был надстроен - сделан двухсвет-  
ным и над западной частью трапезной возведена трехъярусная кирпичная  
шатровая колокольня. Вероятно, в начале XX века колокольня была ра-  
зобрана при расширении трапезной к западу. К началу XX века относится  
также ограда вокруг церкви и палатка.

б) перестройки и утраты, изменившие первоначальный облик памятника.

Утрачено завершение храма. На церкви переделана кровля. Заложены  
почти все первоначальные проемы и пробиты новые. Изменена форма пер-  
воначальных окон. Наружный облик также сильно искажен кирпичной при-  
стройкой, охватывающей северо-восточную часть здания. (см. вкладыш 1)

в) реставрационные работы (общая характеристика, время, автор, место  
хранения документации)

Реставрационные работы не проводились.

а)	для памятников архитектуры для памятников истории для памятников архитектуры для памятников монумент. иск-ва	— характер культурного слоя, в котором расположен мемориальный объект. — характеристика планировки, в том числе и архитектурно-планировочная мемориальной доски. — основные особенности планировочной, композиционно-пространственной структуры и конструкции; характер декора фасадов и интерьеров; наличие живописи, скульптуры, прикладного искусства; строительный материал, основные габариты. — основные особенности композиционного и колористического решения; тексты, материал, техника, размер.
----	---	--

Церковь стоит в северо-восточной части площади, расположенной на левом берегу реки Тезы. Церковь кирпичная, в настоящее время оштукатурена и покрашена светлой охрой, выстроена в формах эклектики.

Традиционная объемно-плановая композиция здания состоит из двухсветного четверика храма и примыкающих к нему пониженных граненой апсиды и прямоугольной, сильно вытянутой с востока на запад трапезной.

На боковых фасадах храма читается симметричная композиция в три световых оси. В центре находились дверные проемы. Центральная ось акцентирована небольшим ризалитом и филленчатыми пилястрами. Такими же пилястрами закреплены углы храма. Первый свет от второго отделен крупнообломным карнизом со стилизованным полсом поребрика, переходящим на апсиду и трапезную. Фасады завершает многообломный карниз, состоящий в основном из набора полочек, дополненный стилизованными дентикулами и поребриком. Окна церкви в уровне первого света объединены подоконной тягой. Все проемы здания имели арочную форму и были украшены наличниками в виде полуколонок, несущих килевидные архивольты.

Средняя часть боковых фасадов трапезной отмечена пилястрами, в восток от которых читаются три окна, а к западу — два. (см. вкладки 1)

б) общая оценка общественной, научно-исторической и художественной значимости памятника.

Церковь, палатка и ограда служат характерным для конца XIX-начала XX веков примерами культовой архитектуры в формах эклектики. Постройки являются существенным элементом застройки северо-восточной части площади.

#### VIII. ОСНОВНАЯ БИБЛИОГРАФИЯ, АРХИВНЫЕ ИСТОЧНИКИ, ИКОНОГРАФИЧЕСКИЙ МАТЕРИАЛ

Е.Правдин. Описание г.Шуй и Шуйских церквей. Шуй, 1884, стр.179-182.

План, фотографии, кроки обмеров и негативы хранятся в Ивановском областном управлении культуры.

### IX. ТЕХНИЧЕСКОЕ СОСТОЯНИЕ

характеристика общего состояния:

для памятников археологии

культурного слоя  
наземных излодов

для памятников архитектуры и истории

конструкций  
стен  
покрытий  
потолков  
пола  
декора фасадов  
интерьеров

в интерьере:

живописи  
скульптуры  
прим. иск-ва

для памятников монументального искусства

цоколя  
постаменты  
скульптуры  
грунта  
красочного слоя

хорошее	среднее	плохое	катастрофическое
+			
+			
+			
+			
	+		

### X. СИСТЕМА ОХРАНЫ

а) категория охраны

союзная	республ.	местная	не состоит
			+

б) дата и № документа о принятии под охрану: \_\_\_\_\_ **нет**

в) границы охранной зоны и зоны регулирования застройки (краткое описание со ссылкой на утверждающий документ)

**Границы охранной зоны памятника не установлены**

г) балансовая принадлежность и конкретное использование клуб фабрики "Вульский пролетарий"

д) дата и № охранного документа нет

Дата составления паспорта

1988г.

Составитель С.А. Никольский, искусствовед  
(ф. и. о., должность или профессия)

(подпись)

Инспектор по охране памятников \_\_\_\_\_

(подпись)



## ВЫСЛАВЫ №1

к паспорту: "Церковь Ильинская".

Иваньковская обл., г. Шуя, пл. Революции, 6/н

К разделу У16/.

Практически полностью утрачена отделка интерьера. В церкви заменены все полы. Видимо, разобрана часть ограды. В палатке заложены первоначальные проемы, растесан дверной проем на уличном /входном/ фасаде.

К разделу У17 в/.

Западный фасад решен симметрично, в три оси. Центр акцентирован ризалитом небольшого выноса, в котором прежде находился дверной проем, фланкированный тосканскими полуколоннами, между которыми перекинут арочный архивольт. Карниз на западном фасаде и архивольт украшены мутулами.

Прямоугольное внутреннее пространство храма перекрыто сложным восьмилотковым сводом с очень узкими диагональными лотками. С апсидой и трапезной храм связан широкими арочными проемами. Апсида перекрыта пятилотковым сводом. Трапезная - бесстолпная, перекрыта цилиндрическим сводом. Полы в церкви кафельные и паркетные, стены и своды оштукатурены и покрашены масляной краской.

Церковь с южной стороны отделена от площади оградой, представляющей собой кирпичные столбы, ~~настилки~~ на кирпичной цоколе, между которыми вставлены ажурные железные решетки. Цоколь обработан филёнками и завершен простым карнизом /гребенка и полувал/, украшенным зубцами. Уличные грани столбов украшены перспективными филёнками.

В линии ограды, юго-восточнее церкви, поставлена кирпичная палатка. Ее одноэтажный прямоугольный объем слегка вытянут с севера на юг. Палатка оштукатурена и побелена, выстроена в формах эклектики. Углы закреплены лопатками, обработанными со стороны улицы рустом, а со стороны двора - филёнками. Уличный фасад

## ВКЛАДЫШ №2

к паспорту: "Церковь Ильинская".

Ивановская обл., г. Шуя, пл. Революции б/н

К разделу УД а/.

симметричен, завершен лучковым фронтоном с прямоугольным киотом. Входной проем оформлен в виде перспективного арочного портала. Цоколь палатки обозначен простым профилем. Фасады завершает скромный карниз, украшенный дентикулами.









КЛУБ

ПРОГРАММА ПРОГРАММА

ЭКОНОМ НАТКАН

ПОДЕТ

НА ЭКОНОМ НАТКАН















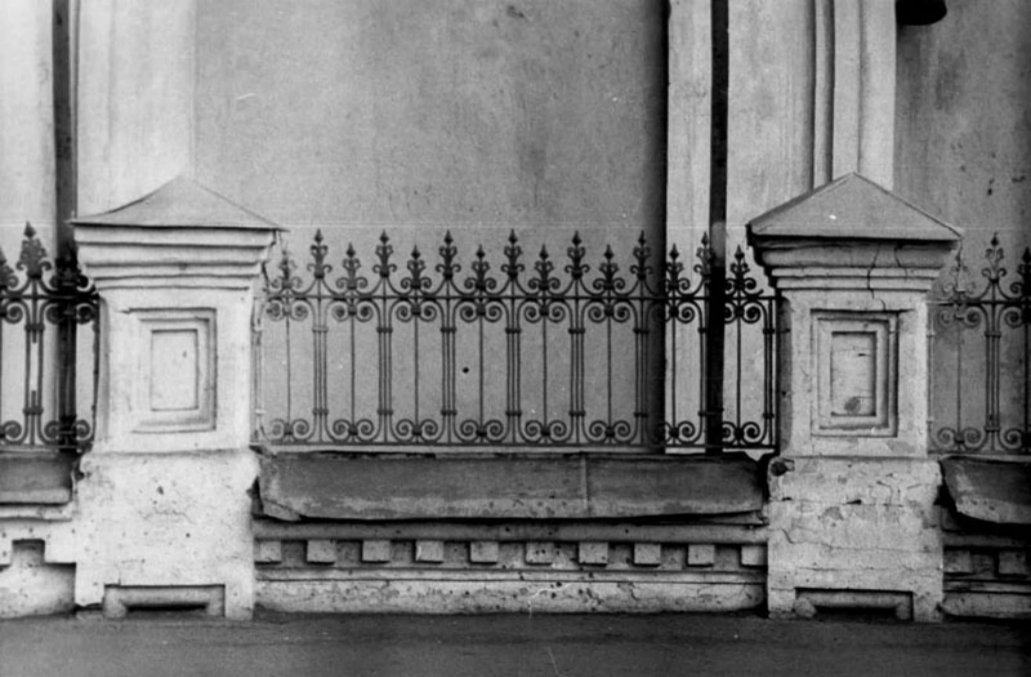












3.4. 1.17.17.

МИНИСТЕРСТВО КУЛЬТУРЫ СССР ● ПАМЯТНИКИ ИСТОРИИ И КУЛЬТУРЫ СССР (недвижимые) \_\_\_\_\_  
 СОЮЗНАЯ РЕСПУБЛИКА РСФСР Мин. культ. Гл. управл. по охране пам. истории и <sup>(индекс)</sup> \_\_\_\_\_ и  
 Адрес Ивановская обл., г. Шуя, пл. Революции, 6/1 (наименование республиканского органа охраны культуры).  
 (АССР, край, область; район, автономная обл.; национальный округ; населенный пункт)

## УЧЕТНАЯ КАРТОЧКА

I. НАИМЕНОВАНИЕ ПАМЯТНИКА Церковь Ильинская

II. ТИПОЛОГИЧЕСКАЯ ПРИНАДЛЕЖНОСТЬ

памятник архитектуры	памятник истории	памятник архитектуры	памятник монумент. ис-ва
		4	

III. ДАТИРОВКА ПАМЯТНИКА посл. четв. XIX в., нач. XX в.

IV. ХАРАКТЕР СОВРЕМЕННОГО ИСПОЛЬЗОВАНИЯ

по первоначальному назначению	культурно-просветительное	туристско-экскурсионное	лечебно-оздоровительное	жилищные помещения	хозяйственное	не используется
	+					

предлож. по использ. \_\_\_\_\_

V. ХАРАКТЕРИСТИКА ТЕХНИЧЕСКОГО СОСТОЯНИЯ

хорошая	среднее	плохое	аварийное
+			

VI. КАТЕГОРИЯ ОХРАНЫ

федеральная	республ.	местная	не состоит
			+

наличие утвержденных оградной зоны \_\_\_\_\_ да \_\_\_\_\_ нет \_\_\_\_\_ + \_\_\_\_\_

VII. НАЛИЧИЕ ДОКУМЕНТАЦИИ

паспорт	фотографии	обмеры	реставрационные материалы
+	+	+	

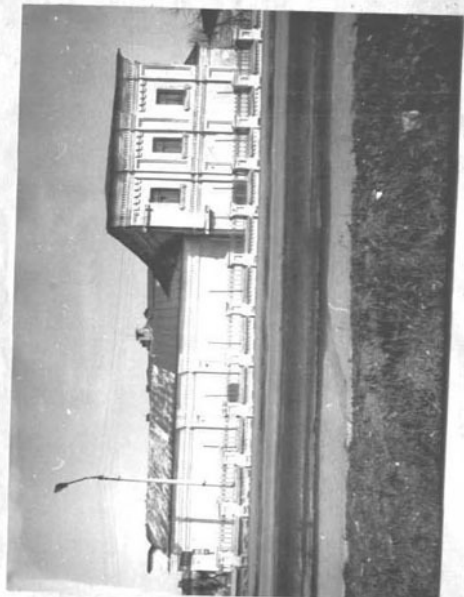
место хранения документов \_\_\_\_\_  
 Дата составления карточки \_\_\_\_\_

органы охраны			реставрационные мастерские		музей, архив, НИИ
союзный	республикан.	местный	республикан.	местные	
	+	+			+

Составитель С. И. КОЛЬСКИЙ, искусствовед Инспектор по охране памятников \_\_\_\_\_  
 (ф. и. о. должность или подпись) (ф. и. о. подпись)



УЧЕТНАЯ КАРТОЧКА (оборотная сторона)



Краткое описание

Церковь стоит в северо-восточной части площади. Здание кирпичное, выстроено в формах эклектики, в настоящее время оштукатурено и покрашено светлой охрой. Традиционная объемно-плановая композиция состоит из двухсветного четверика храма и прилегающих к нему граненой апсиды и прямоугольной трапезной. На боковых фасадах храма читается симметричная композиция в три световых оси. Центральная ось акцентирована небольшим ризалитом и пилястрами. Такими же пилястрами закреплены углы храма. Центр западного фасада трапезной также отмечен ризалитом, в котором прежде был дверной проем, фланкированный полуколоннами, несущими полукруглый архивольт. В церкви сохранились сводчатые перекрытия.

Характерный для кон. XIX в. образец церкви в формах эклектики. Здание является существенным элементом застройки северо-восточной части площади.