

ПАМЯТНИКИ ИСТОРИИ И КУЛЬТУРЫ РФ

(недвижимые)

Республика Российская Федерация

Министерство культуры. Управление по охране недвижимых
памятников истории и культуры.
(наименование республиканского органа охраны памятников)

ПАСПОРТ

I. НАИМЕНОВАНИЕ ПАМЯТНИКА Спичечная фабрика «Заря»
Торгового дома «Евграф Кухтерин и Сыновья» (спичечная
фабрика «Сибирь»). Главный корпус.

II. ТИПОЛОГИЧЕСКАЯ
ПРИНАДЛЕЖНОСТЬ

ПАМЯТНИК
АРХЕОЛОГИИ

ПАМЯТНИК
ИСТОРИИ

ПАМЯТНИК
АРХИТЕКТУРЫ

ПАМЯТНИК
МОНУМЕНТ,
ИСК-ВА

1

6

III. ДАТИРОВКА ПАМЯТНИКА (или дата исторического события, с которым связано возникнове-
ние памятника - для памятников истории)

1900 г.

IV. АДРЕС (местонахождение) ПАМЯТНИКА Томская область, г. Томск,

(край, область, район, автономная область _____)

ул. Центральная, 8

(национальный округ, населенный пункт, пути подъезда)

V. ХАРАКТЕР
СОВРЕМЕННОГО
ИСПОЛЬЗОВАНИЯ

по перво-
нач. назна-
чению

культурно-
просветит.

туристско-
экскурс.

лечебно-
оздорови-
тельн.

жилые
помещения

хозяйст-
венное

не исполь-
зуется

+

музей, библиотечный клуб

больница, санаторий, отделение

учреждение торговли, промышленный склад

ПРИЛОЖЕНИЯ:

фото общего вида - 2

фото фрагментов - 4

ген. план -

обмеры : план - 1 и кроки 1

фасад -

разрез -

схематический план

охранные зоны -

VI. ИСТОРИЧЕСКИЕ СВЕДЕНИЯ

а)	для памятников археологии	- история возникновения, кем и когда производились разведки и раскопки, место хранения коллекции;
	для памятников истории :	- история возникновения, краткая характеристика событий и лиц, в связи с которыми объект приобрел значение памятника;
	для памятников архитектуры и монументального иск-ва	- автор, строитель, заказчик, история создания

Главный корпус спичфабрики "Сибирь" был построен как главный корпус спичечной фабрики Торгового дома "Евграф Кухтерин и Сыновья" в 1900 году после пожара, происшедшего на фабрике в марте 1900 года. Корпус представляет собой интересное архитектурно-промышленное строение.

Кому принадлежит авторство проекта постройки главного корпуса спичфабрики пока установить не удалось, но есть все основания предполагать, что автором проекта был К.К. Лыгин, так как после 1895 г. (в этом году Лыгин приехал в Томск) все крупные постройки Т/д "Е. Кухтерин и Сыновья" в Томске осуществлены по его проектам или при его участии.

Построен главный корпус из красного кирпича высокого качества обжига. Расположен к востоку и по линии старого корпуса. Представляет в плане прямоугольное, вытянутое с запада на восток здание длиной 158м, перекрытое в два проката стальными балками с кирпичными арочками между ними, с опорой на внешние и внутреннюю капитальную поперечную стену и освещаемое с юга и севера большими арочными окнами.

Перспектива южного фасада с запада на восток замыкается 40-метровой фабричной трубой, возведенной в 1900-е г.г. мастером Власовым. В постройке трубы - этого интереснейшего производственного сооружения, был применен кирпич специального обжига с повышенным размером в цокольной части. Длина окружности трубы составляет 13м при диаметре 4,25м. Верхняя часть украшена поясом рельефного фриза с мотивом готических арок.

Ритмы северного и южного фасадов здания подчеркивают фризы, выполненные кирпичной кладкой и пилястры, расположенные через каждые три окна фасадов.

В восточной части корпуса располагались тепловой узел (калориферы) и электростанция. Водоснабжение производства осуществлялось из водохранилища устроенного в овраге с ключевыми источниками к востоку от территории фабрики.

До реконструкции фабрики архитектуру корпуса дополняли люкарны.

б) перестройка и утраты, изменившие первоначальный облик памятника

В 1979 г. корпус подвергался реконструкции. Стены корпуса надстроены с организацией дополнительного света квадратными окнами.

Утрачены люкарны. Утрачено первоначальное оформление интерьеров.

в) реставрационные работы (общая характеристика, время, автор, место хранения документации) не проводились

VII. ОПИСАНИЕ ПАМЯТНИКА

для памятников археологии	- характер культурного слоя, важнейшие находки
для памятников истории :	- характеристика памятника, наличие , текст и время усановления мемориальной доски
для памятников архитектуры	- основные особенности планировочной , композиционно-пространственной структуры и конструкций: характер декора фасадов и интерьеров; наличие живописи, скульптуры , прикладного искусства ; строительный материал, основные габариты
б) для памятников монументального иск-ва	- основные особенности композиционного и колористического решения; тексты, материал, техника, размер

Главный корпус фабрики, построенный в 1900 году, представляет собой одноэтажный, кирпичный, в плане вытянутый прямоугольник размером 158м x 54м.

При строительстве первоначальное перекрытие здания было выполнено металлическими двутавровыми балками с коробовой формой заполнения бетоном между ними.

После пожара 1979г. все перекрытия цехов фабрики были заменены на железобетонные с организацией дополнительного света квадратными окнами, выполненными в створ с существующими арочными.

Следует отметить декор южного фасада, выполненный в эклектических формах с элементами модерна и удачно найденные пропорции арочных оконных проемов и высококачественное исполнение кирпичной кладки стен фабрики.

Карниз решен рядом сухариков с выступающими ступенчатыми "языками" в створ оконных простенков.

Качественно выполнена кирпичная кладка 35 метровой заводской трубы из дугообразного кирпича индивидуального исполнения с уменьшающейся толщиной по мере увеличения высоты кладки.

Первоначальное оформление интерьеров помещений фабрики после пожара было утрачено.

б)общая оценка общественной ,научно-исторической и художественной значимости памятника.

Характерный памятник истории и промышленной архитектуры рубежа XIX нач. XX в., выполненный в выразительных формах эклектики с мотивами модерна

VIII. ОСНОВНАЯ БИБЛИОГРАФИЯ, АРХИВНЫЕ

ИСТОЧНИКИ, ИКОНОГРАФИЧЕСКИЙ МАТЕРИАЛ

1. ВТИ при городской администрации г. Томска. Материалы по спичфабрике "Сибирь" 30-е г.г.
2. Н. Дмитриенко, В. Зиновьев, "Кухтерины" - Народная трибуна, 3.1.1992г.
3. "Томская область Исторический очерк" Томск, 1994г., стр 120 (фото южного фасада спичфабрики "Заря").
4. Э. Стойлов "Трубы поднебесные". Красное знамя, 18.04.1992г..

IX. ТЕХНИЧЕСКОЕ СОСТОЯНИЕ

		хорошее	среднее	плохое	аварийное
Характеристика общего состояния:					
для памятников археологии	культурного слоя важнейших находок				
для памятников архитектуры и истории	конструкций	+			
	стен	+			
	покрытий	+			
	потолков	+			
	пола	+			
в интерьере :	декора фасадов	+			
	интерьеров	+			
	живописи				
для памятников монументального искусства	скульптуры				
	прикладного искусства				
	цоколя				
	постаumenta				
	скульптуры				
	грунта				
	красочного слоя				

X. СИСТЕМА ОХРАНЫ

Категория охраны

союзная	республ.	местная	не состоит
			+

а) наименование и № документа о принятии под охрану нет

б) границы охранной зоны и зоны регулирования застройки (краткое описание со ссылкой на утверждающий документ)
не определена



D000012964

в) балансовая принадлежность и конкретное использование МП Жилремэксплуатация Советского района г. Томска

д) дата и № охранного документа _____

Соловьева Составитель Соловьева В.А. - историк ТГУ
Скворцов Скворцов Г.В. - архитектор, краевед
Нагорнов Нагорнов Ю.П. - профессор кафедры
 графики ТГАСУ
Яковлев Яковлев Н.К. - архитектор

Дата составления паспорта

15» ИЮНЯ 1999 г.

М.П.



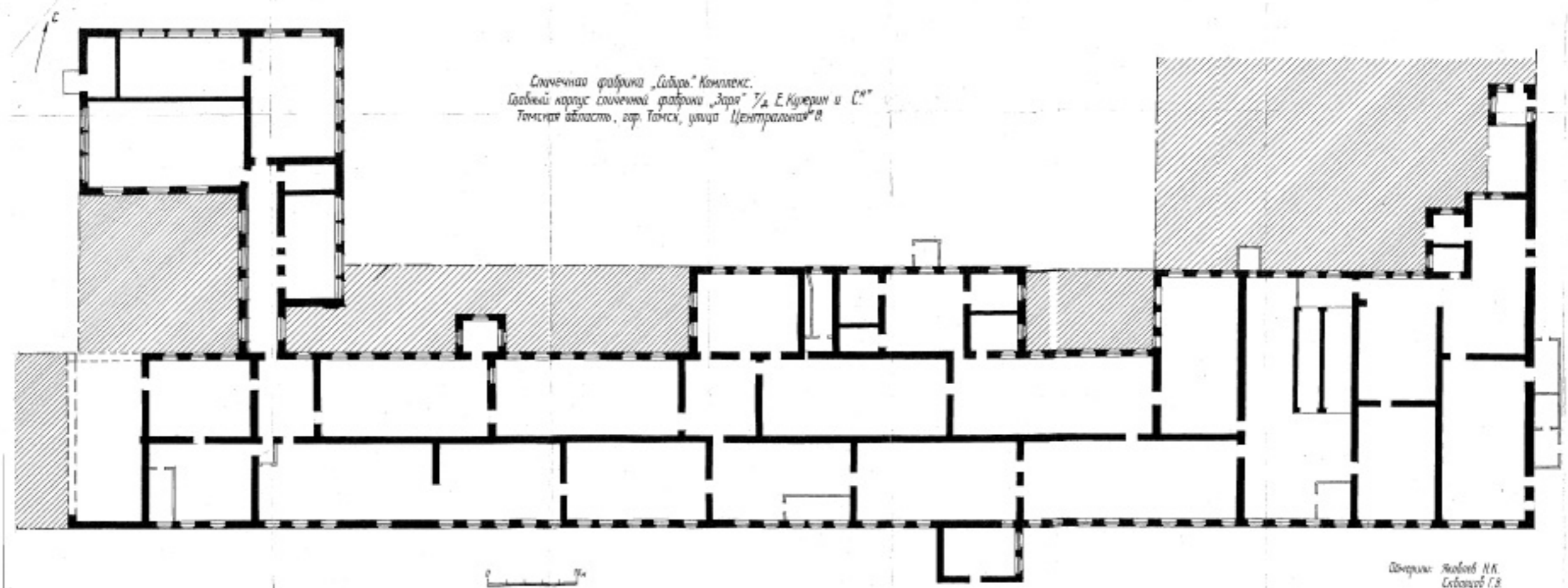
Инспектор по охране памятников

Ф.И.О., должность или профессия

(подпись)

Димакова Л.Д.





Солнечная фабрика „Заря“ Комплекс.
 Главный корпус солнечной фабрики „Заря“ 7/4 Е. Куревин и С.П.
 Томская область, г.р. Томск, улица Центральная № 8

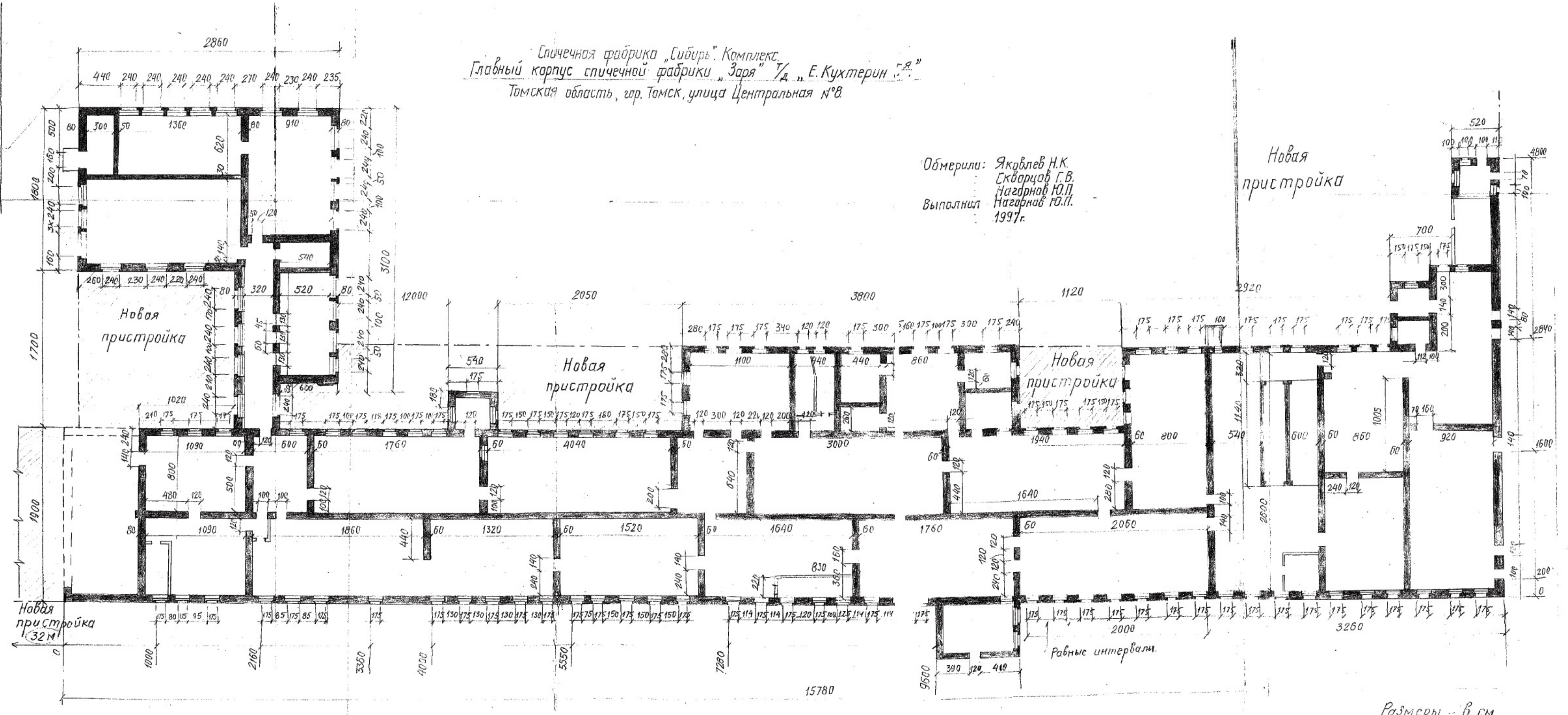


 Для устройств

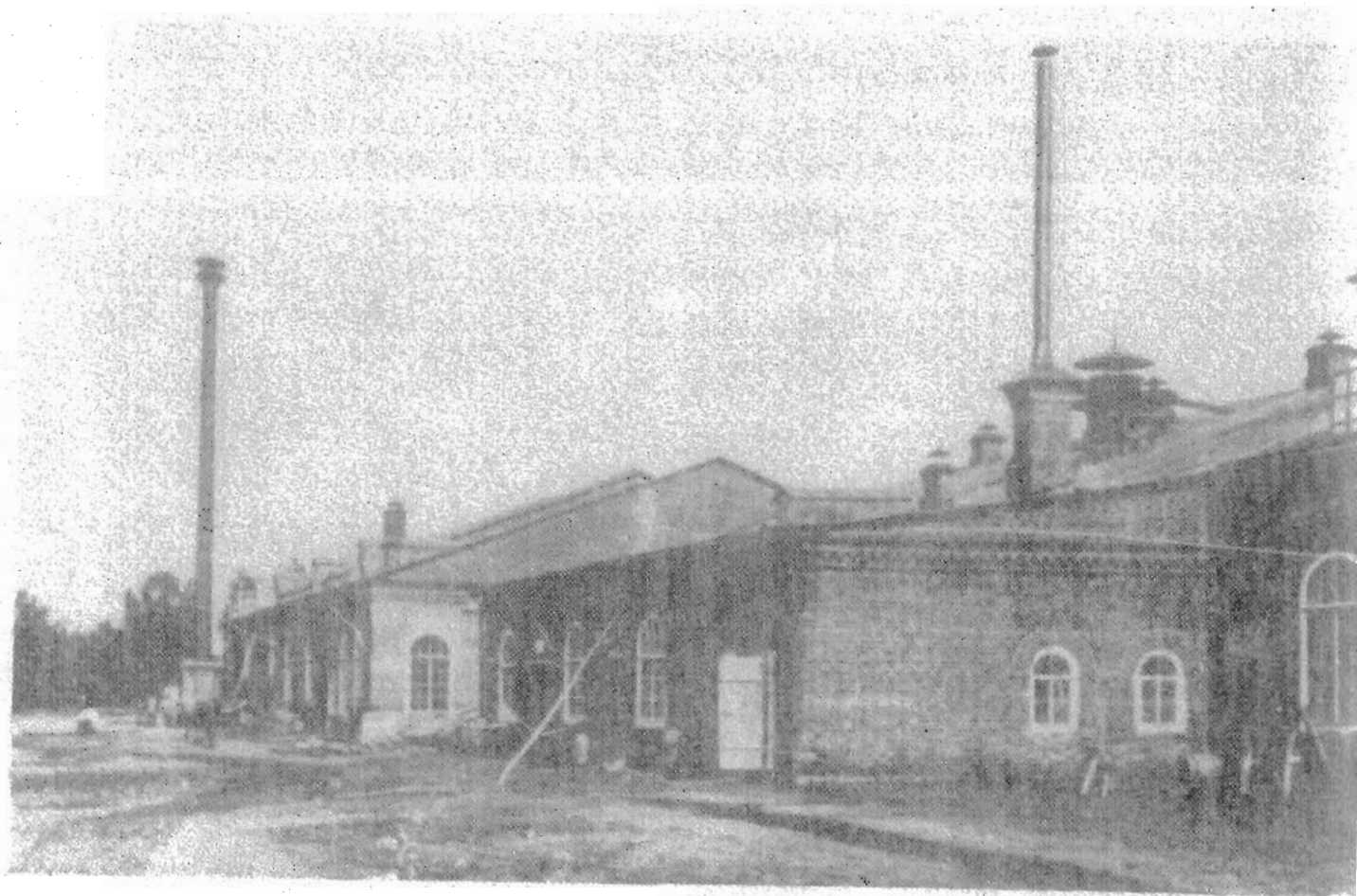
Автор: Яковлев Н.К.
 Семенов С.В.
 Назаров Н.В.
 Дата: 1977.

Спичечная фабрика "Сибирь". Комплекс.
 Главный корпус спичечной фабрики "Заря" 1/4 "Е. Кухтерин Г.Я."
 Томская область, гор. Томск, улица Центральная №8

Обмерили: Яковлев Н.К.
 Скварцов Г.В.
 Назаров Ю.П.
 Назаров Г.П.
 1997г.



Размеры - в см.



Спичечная фабрика торгового дома «Е. Кухтерин и с-я» в Томске
Из фондов АТОКМ

Р. Ф. Томская обл. г. Томск

Спичечная фабрика "Вард" - старейшее
Торгового Дома "Евграф Кухтерин и сыновья" (наст.)
(Спичечная фабрика "Сибирь") Главн. корп. Общ. вид. 1918 г.
(См. см. XXV. в Зеркальной отделе; в семье
всех см. в семье, в семье, в семье)



Р. Ф. Томская обл. г. Томск
ул. Центральная № 8

Спичечная фабрика "Заря"
Торгового Дома "Евграф Кухтерин и сыновья"
(спичечная фабрика "Сибирь")
Комплекс

Фрагмент главного корпуса.

Фото В. А. Чадинова 1997г.



Р.Ф. Томская обл. г. Томск
ул. Честерманская №8

Спичечная фабрика "Заря"
Торгового Дома "Евграф Кухтерин и сыновья"
(спичечная фабрика "Енисей")

Главный корпус. Общественный вход

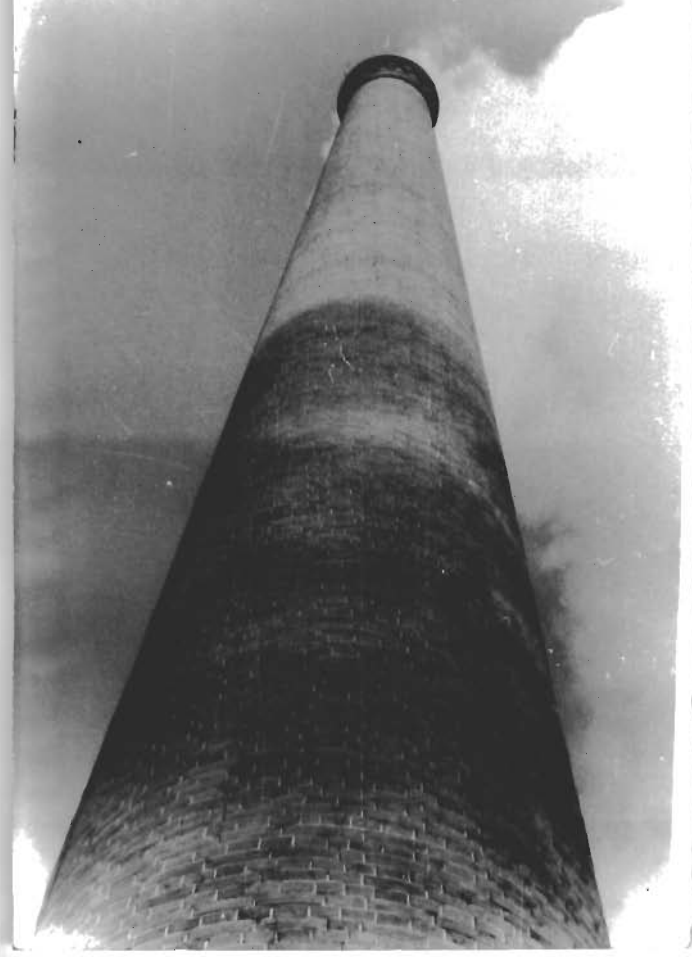
7
фото В. А. Чудинова 1997г.



Р.Ф. Томская обл. г. Томск.
Школьная фирма "Зуря" Торгового Дома "Евразф"
Кустерик и Соколова" (шифраторика "Сибирь")
Главный корпус. Зуря.

по Прямшова АД.

дата 14.8.1998г.



Р.ф. Томская обл. г. Томск
ул. Мухоморова № 8.

Стуженская фабрика "Заря"
Торгового Дома "Евраз
Кухтерин и сыновья"
(Синфобрикс "Сибирь")

фабричная Тирюба.

фото В.А. Чазнова. 1992

РЕСПУБЛИКА РФ Министерство Культуры. Управление по охране памятников.
наименование органа охраны

Адрес Томская область, г.Томск, ул. Центральная, 8

УЧЕТНАЯ КАРТОЧКА

I. НАИМЕНОВАНИЕ ПАМЯТНИКА Спичечная фабрика "Заря" т/д «Евграф Кухтерин и С-я»

II. ТИПОЛОГИЧЕСКАЯ ПРИНАДЛЕЖНОСТЬ
(Спичечная фабрика «Сибирь»). Главный корпус.

Памятник археологии	Памятник истории	Памятник архитектуры	Памятник монументального искусства
	1	6	

III. ДАТИРОВКА ПАМЯТНИКА 1900-е г.

IV. ХАРАКТЕР СОВРЕМЕННОГО ИСПОЛЬЗОВАНИЯ

по первоначальному наз-	Культурно-просветительское	туристско-экскурсион.	лечебно-оздоровит.	Жилые помещения	Хозяйственная	Не использ.
+					+	

Предложения по использованию

V. ХАРАКТЕРИСТИКА ТЕХНИЧЕСКОГО СОСТОЯНИЯ

Хорошее	Среднее	Плохое	Аварийное
+			

VI. КАТЕГОРИЯ ОХРАНЫ

ЮНЕСКО	Федеральная	Местная	Не состоит
			+

Наличие утвержденной охранной зоны

да	нет
	+

VII. НАЛИЧИЕ ДОКУМЕНТАЦИИ

паспорт	фотография	обмеры	реставрационные материалы
+	+	+	

Место хранения документации : органы охраны реставрационные мастерские музей, архив, НИИ

союзный	республ.	местный	республиканские	местные
	+	+		

Дата составления " 15 " июня " 1999 г.

Составитель Соловьева В.А. Начальник Центра по охране памятников Л.Д. Димакова
Скворцов Г.В. Нагорнов Ю.П. Яковлев Н.К.

Учетная карточка

фото

Краткое описание



Главный корпус спичечной фабрики построен в 1900 году с использованием элементов эклектики и модерна. Особенно выделяется южный фасад корпуса. Имя архитектора пока установить не удалось, но есть все основания, что им был К.К. Лыгин.

Здание одноэтажное, кирпичное, в плане прямоугольник, протяженностью 158м x54м. Характерно высококачественной кладкой стен и исполнением арочного декора.

После пожара 1979г. надстроено. Заменены перекрытия на железобетонные конструкции, сделаны квадратные окна в створ существующим арочным.

Первоначальное оформление интерьеров не сохранилось.

Здание является характерным памятником истории промышленной архитектуры рубежа XIX - XX в.в..