

0300000 171

МИНИСТЕРСТВО КУЛЬТУРЫ СССР

3.4. № -1.56.8

индекс

ПАМЯТНИКИ ИСТОРИИ И КУЛЬТУРЫ СССР

(недвижимые)

СОЮЗНАЯ РЕСПУБЛИКА РСФСР

Главное управление охраны, реставрации и использования
памятников истории и культуры Министерства культуры

(наименование республиканского органа охраны памятников)

ПАСПОРТ

I. НАИМЕНОВАНИЕ ПАМЯТНИКА Мечеть

II. ТИПОЛОГИЧЕСКАЯ
ПРИНАДЛЕЖНОСТЬ

памятник археологии	памятник истории	памятник архитектуры	памятник монумент. иск-ва
		4	

III. ДАТИРОВКА ПАМЯТНИКА (или дата исторического события, с которым связано возникновение памятника — для памятников истории)

Нач. XX в.

IV. АДРЕС (местонахождение) ПАМЯТНИКА

Башкирская АССР, Балтачевский район,

(АССР, край, область, район, автономная обл.,

д. Староякшеево

национальный округ; населенный пункт; пути подъезда)

V. ХАРАКТЕР
СОВРЕМЕННОГО
ИСПОЛЬЗОВАНИЯ

по первонач. назначению	культурно-просветит.	туристско-экскурсион.	лечебно-оздоровительн.	жилое помещения	хозяйственное	не используется
+	музей библ. клуб		больн. санат. д/отд.		учреждение торгов. промышл. склад	

ПРИЛОЖЕНИЯ:

Фото общего вида 2
 Фото фрагментов 2
 Генплан I
 Обмеры: план I
 фасад -
 разрез -
 Схематический план
 охранной зоны -
 вкладыш № I - к п.УП-а - I стр.

VI. ИСТОРИЧЕСКИЕ СВЕДЕНИЯ

- а) {
- для памятников археологии — история возникновения, кем и когда производились раскопки и раскопки, место хранения коллекций.
 - для памятников истории — история возникновения; краткая характеристика событий и лиц, в связи с которыми объект приобрел значение памятника.
 - для памятников архитектуры и монументального иск-ва — автор, строитель, заказчик, история создания.

Здание построено в начале XX в.

б) перестройки и утраты, изменившие первоначальный облик памятника.

Тесовая кровля заменена шиферной. Остеклены открытые проемы второго яруса минарета.

в) реставрационные работы (общая характеристика, время, автор, место хранения документации)

Не проводились

VII. ОПИСАНИЕ ПАМЯТНИКА

}	для памятников археологии	— характер культурного слоя, важнейшие находки.
	для памятников истории	— характеристика памятника, наличие, текст и время установления мемориальной доски.
	для памятников архитектуры	— основные особенности планировочной, композиционно-пространственной структуры и конструкций; характер декора фасадов и интерьеров; наличие живописи, скульптуры, прикладного искусства; строительный материал, основные габариты.
	для памятников монумент. иск-ва	— основные особенности композиционного и колористического решения; тексты; материал, техника, размер.

Мечеть расположена в центре села у пересечения главных улиц. Высокий остроконечный минарет играет роль вертикального акцента в силуэте села.

Построена из дерева на каменном цоколе.

Основу композиции составляет шестистенок рубленый из бревен с остатком. Продольная ось мечети ориентирована в направлении, близком к меридианальному. Два небольших прируба: михраб- молитвенная ниша в южной стене и кладовая - в северной, равные по габаритам, делают здание почти строго симметричным. Минарет трехчастный. Два невысоких узких восьмигранника завершены сильно вытянутым конусом с полумесяцем. Членение минарета по вертикали подчеркнуто двумя скатными козырьками, нижний из которых играет чисто композиционную роль. Открытые прямоугольные проемы в каждой грани второго яруса минарета служили для громогласного призыва на молитву.

Пол основного этажа поднят над уровнем земли на 1,8 м, под ним устроен высокий подклет, используемый для хозяйственных нужд. Вход с восточной стороны отмечен крыльцом на невысоких круглых столбах. Фронтоны двускатной тесовой кровли здания дополнены на южном и северном фасадах небольшими треугольными фронтонами пониженных объемов михраба и кладовой, которые имеют собственное покрытие. Конструктивное решение михраба традиционно: он представляет собой срубик, вынесенный из основного объема на наклонных помощках, образованных постепенным напуском (удлинением) кверху консольных венцов в нижней части молитвенной ниши. (см. вкладыш № I).

б) общая оценка общественной, научно-исторической и художественной значимости памятника.

Типичный для Башкирии образец культового здания мусульманской сельской общины - думэс. Может рассматриваться в качестве памятника архитектуры местного значения.

VIII. ОСНОВНАЯ БИБЛИОГРАФИЯ. АРХИВНЫЕ ИСТОЧНИКИ, ИКОНОГРАФИЧЕСКИЙ МАТЕРИАЛ

IX. ТЕХНИЧЕСКОЕ СОСТОЯНИЕ

характеристика общего состояния:

для памятников археологии	культурного слоя важнейших находок конструкций
для памятников архитектуры и истории	стен покрытий потолков пола декора фасадов интерьеров
в интерьере:	живописи скульптуры прикл. иск-ва
для памятников монументального искусства	цоколя постаментов скульптуры грунта красочного слоя

хорошее	среднее	плохое	аварийное
	+		
	++		
	+++		
	++++		

X. СИСТЕМА ОХРАНЫ

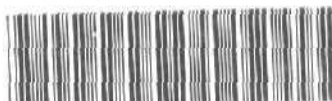
а) категория охраны

б) дата и № документа о принятии под охрану

союзная	республ.	местная	не состоит
			+

в) границы охранной зоны и зоны регулирования застройки (краткое описание со ссылкой на утверждающий документ).

Не установлены



D000035238

г) балансовая принадлежность и конкретное использование

Сейтяковский сельсовет.

Действующая мечеть.

д) дата и № охранного документа

Дата составления паспорта

« I » сентября 1989 г.

Составитель

А.Р.Ширгазин м.н.с. ИИЯ
(ф. и. о., должность или профессия)

(подпись)
(подпись)

Инспектор по охране памятников

(подпись)
Л.В.Бабенко
(подпись)



Башкирская АССР, Балтачевский район, д. Староякшеево

Мечеть

Вклады № I к пункту УП-а:

Здание практически лишено декора. Вертикально набитые тесины-лопатки, прикрывающие венцы бревен делят длинные фасады мечети на три прясла. Их ширина равномерно убывает в направлении от михраба.

Стены, тимпаны фронтонов и нижние ярусы минарета обшиты горизонтально тесом. Плоские рамочные оконные обрамления завершены прямым карнизом - горизонтальной доской ребром к плоскости фасада.

Покрытие минарета состоит из трех звеньев клиновидных тесин (реек), убывающих по длине снизу вверх. Нижние концы тесин отмечены простейшей резьбой, образующей два декоративных пояска.

В интерьере три главных помещения: прихожая, малый зал (*ФАРЫЗ БУЛМАҺЕ*) и большой зал (*СӨННӘТ БУЛМАҺЕ*) связаны последовательными проемами, расположенными на продольной оси. В небольшой прихожей устроена лестница на основной этаж (и далее на чердак и минарет) и дверь в подклет. Внутренняя поверхность стен оштукатурена и побелена. Здание отапливается одной круглой голландской печью. Все помещения хорошо освещены.

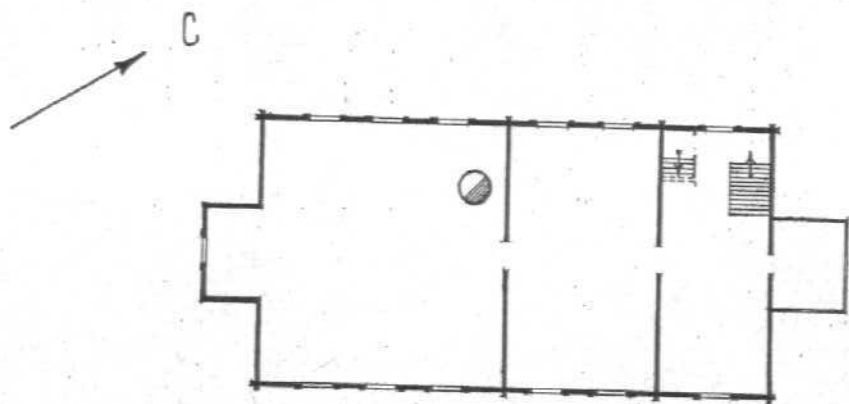
БАССР БАЛТАЧЕВСКИЙ РАЙОН Д. СТАРОЯКШЕЕВО
МЕЧЕТЬ КОН. XIX - НАЧ. XX ВВ.
ГЕНПЛАН



1 МЕЧЕТЬ

А.Р. ШИРГАЗИН 1988 г.

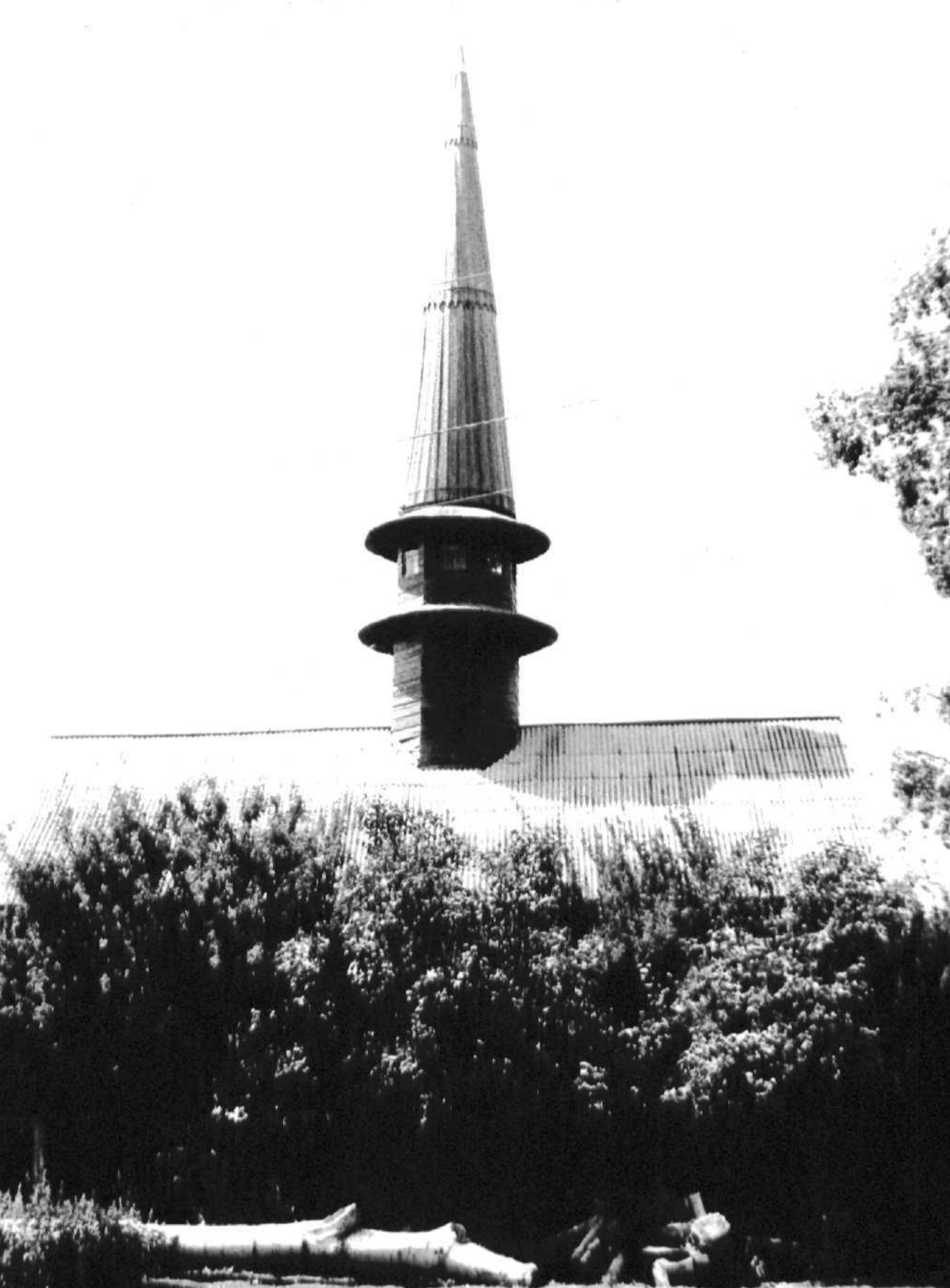
БАССР БАЛТАЧЕВСКИЙ РАЙОН Д. СТАРОЯКШЕЕВО
МЕЧЕТЬ КОН. XIX - НАЧ. XX ВВ.
ПЛАН





БАСР Балтачевский р-н
с. Старо-Яковско
мечеть. Общий вид.

фото А. Р. Шургазина
июнь 1988г.



БАССИР БАЛТАЧЕРСКИЙ Р-Н

с. СТАРОЯКШЕЕВО

МЕЧЕТЬ, ВОСТОЧНЫЙ ФАСАД

ФОТО А.Р. ШИРЯЗИНА
ИЮНЬ 1988г.



БАССР Балтачевский Р-н
с. Староякшево
Мечеть. Фрагм. вост. фасада.

фото А.Р. Ширвазина
июнь 1988г.



БССР Балтачевіцкі р-н

с. Старомякшэво

Межыць. Фрагм. вост. фасада.

фот. А. Р. Шырпазіна
июль 1988.

МИНИСТЕРСТВО КУЛЬТУРЫ СССР

ПАМЯТНИКИ ИСТОРИИ И КУЛЬТУРЫ

3.4. № -1.56.8

СОЮЗНАЯ РЕСПУБЛИКА РСФСР

Главк охраны памятников МК РСФСР

Адрес БашАССР, Балтачевский район, д. Староякшеево

(АССР, край, область; район, автономная обл.; национальный округ; населенный пункт)

УЧЕТНАЯ КАРТОЧКА

Мечеть

I. НАИМЕНОВАНИЕ ПАМЯТНИКА

II. ТИПОЛОГИЧЕСКАЯ
ПРИНАДЛЕЖНОСТЬ

памятник археологии	памятник истории	памятник архитектуры	памятник монумент ис-ва
		4	

III. ДАТИРОВКА ПАМЯТНИКА

Нач. XX в.

VI. ХАРАКТЕР
СОВРЕМЕННОГО
ИСПОЛЬЗОВАНИЯ

по перво-начальному назначению	культурно-просветительное	туристско-экскурсионное	лечебно-оздоровительн.	жилые помещения	хозяйствен-ное	не исполь-зуется
+						

V. ХАРАКТЕРИСТИКА
ТЕХНИЧЕСКОГО СОСТОЯНИЯ

хорошее	среднее	плохое	аварийное
	+		

VI. КАТЕГОРИЯ ОХРАНЫ

союзная	республ.	местная	не состоит
			+

наличие утвержденной зоны

да	нет
	+

VII. НАЛИЧИЕ ДОКУМЕНТАЦИИ

паспорт	фотографии	обмеры	реставрационные материалы
+	+	+	

место хранения документов
I сентября 1989г.
Дата составления карточки

органы охраны			реставрационные мастерские		музей, архив НИИ
союзная	республикан.	местная	республикан.	местная	
	+	+			

М. П. Б.
Составитель А. Р. ШИРГАЗИН
М.Н.С. ИИИ ВЦ

Инспектор по охране памятников

Л. В. Бабенко

Л. Бабенко
(ф., и., о., подпись)



Фото или схематический план



Краткое описание

Типичный образец культового здания мусульманской сельской общины. Занимает угловой участок у пересечения главных улиц. Шестистенок рубленый в лапу поставлен на каменный цоколь. В южной стене устроен михраб /на консолях/, к северной прирублена кладовая. Минарет трехчастный. Два невысоких узких восьмигранника завершены сильно вытянутым конусом. Членение минарета подчеркнуто двумя скатными козырьками. Открытые проемы второго яруса минарета впоследствии остеклены.

Под полом осн. этажа устроен высокий /1,8м/ подклет. Вход /на вост. фасаде/ отмечен крыльцом. Фронтоны двускатной кровли шестистенка дополнены небольшими фронтончиками михраба и кладовой.

Тесины, прикрывающие венцы бревен, делают длинные фасады на три прясла. Стены, тимпаны фронтонов и нижние ярусы минарета обшиты горизонтально тесом. Оконные обрамления плоские с прямым карнизом.

Три помещения: прихожая и два молитвенных зала связаны последовательными проемами. Габариты здания в плане 17х7.5м