

ПАМЯТНИКИ ИСТОРИИ И КУЛЬТУРЫ СССР

(недвижимые)

СОЮЗНАЯ РЕСПУБЛИКА РСФСР

Главное управление охраны реставрации и использования памятников
 (наименование республиканского органа охраны памятников)
 истории и культуры Минкультуры РСФСР

ПАСПОРТ

I. НАИМЕНОВАНИЕ ПАМЯТНИКА лицей

II. ТИПОЛОГИЧЕСКАЯ
 ПРИНАДЛЕЖНОСТЬ

памятник археологии	памятник истории	памятник архитектуры	памятник монумент иск-ва
		3	

III. ДАТИРОВКА ПАМЯТНИКА (или дата исторического события, с которым связано возникновение памятника — для памятников истории)

1901 год

IV. АДРЕС (местонахождение) ПАМЯТНИКА

Царевская АССР,

(АССР, краен, область, район, автономная обл.,

г.Сортавала, ул.Гагарина, 12

национальный округ; населенный пункт; пути подъезда)

V. ХАРАКТЕР
 СОВРЕМЕННОГО
 ИСПОЛЬЗОВАНИЯ

по первонач. назначению	культурно-просветит.	туристско-экскурсион.	лечебно-оздоровительн.	жилые помещения	хозяйственное	не используется
музей бел. като			белый, слат. д.отг.		учреждение торгов. промышл. склад	

учебное заведение

ПРИЛОЖЕНИЯ:

Фото общего вида — 6
 Фото фрагментов — 4
 Генплан —
 Обмеры: план — 3
 фасад —
 разрез —
 Схематический план
 охранной зоны
 вкладки — 1 и.п.с.

VI. ИСТОРИЧЕСКИЕ СВЕДЕНИЯ

- | | | |
|----|--|---|
| а) | для памятников археологии | — история возникновения, кем и когда производились раскопки и раскопки, место хранения коллекций. |
| | для памятников истории | — история возникновения: краткая характеристика событий и лиц, в связи с которыми объект приобрел значение памятника. |
| | для памятников архитектуры и монументального искусства | — автор, строитель, заказчик, история создания. |

Автор постройки архитектор Аренберг. Владелец данного участка и городских властей. Здание построено в 1901 году под Сортавальский лицей.

- б) перестройки и утраты, изменившие первоначальный облик памятника.

Перестроен и утрачен нет.

- в) реставрационные работы (общая характеристика, время, автор, место хранения документации)

Работы не проводились

VII. ОПИСАНИЕ ПАМЯТНИКА

а)	для памятников археологии	— характер культурного слоя, важнейшие находки.
	для памятников истории	— характеристика памятника, наличие, текст и время установления мемориальной доски.
	для памятников архитектуры	— основные особенности планировочной, композиционно-пространственной структуры и конструкций; характер декора фасадов и интерьеров; наличие живописи, скульптуры, прикладного искусства; строительный материал, основные габариты.
	для памятников монумент. иск-ва	— основные особенности композиционного и колористического решения; текст, материал, техника, размер.

дись

Здание возведено на скальном хребте с отступом от красной линии ул. Гагарина. Представляет собой трехэтажный объем под вальмовой крышей, имеющий форму параллелепипеда, с развитыми ризалитами, обращенными на главный и дворовый фасады, и незначительно выступающими ризалитами на боковых фасадах.

Главный фасад имеет симметричную композицию, с осью проходящей через центр ризалита, возвышающегося над боковыми частями. На первом этаже находятся прямоугольные окна. На втором — попарно сгруппированные окна стрельчатого очертания. На третьем этаже ризалита

очень высокие и широкие, равные по ширине двум окнам нижележащего этажа, окна стрельчатой формы. На боковых же частях третьего этажа окна имеют лучковую форму. Боковой фасад также имеет симметричную композицию с осью, проходящей через центр возвышающегося объема ризалита и главный вход в здание с гранитным крыльцом. Над входом

два окна лучковой формы, на третьем этаже окна стрельчатого очертания.

Здание имеет коридорную систему планировки.

Лестничная маршезая лестница связывает этажи между собой. На главный фасад выходят самые большие по размерам помещения: зал третьего этажа, учебные комнаты.

продолжение см. вкладыш

б) общая оценка общественной, научно-исторической и художественной значимости памятника.

Здание относится к числу немногих сохранившихся в центре города построек в стиле неоякоготики. Является одной из архитектурных доминант Сортавала.

VIII. ОСНОВНАЯ БИБЛИОГРАФИЯ, АРХИВНЫЕ ИСТОЧНИКИ, ИКОНОГРАФИЧЕСКИЙ МАТЕРИАЛ

1. Данные о первоначальном использовании получены от историка-краеведа Булытковой В. Ф., 1915 г. рождения; г. Сортавала, ул. Вяйемейнена 8, кв. 5. Данные получены: 1985 г. июль, 5. Рызким В. Р., Петрозаводский университет, старший преподаватель.
2. Тимофеев Л. К. Путеводитель по Финляндии - Гельсингфорс, 1915, с. 77

XI. ТЕХНИЧЕСКОЕ СОСТОЯНИЕ

	хорошее	среднее	плохое	аварийное
характеристика общего состояния: для памятников археологии				
для памятников архитектуры и истории		+	+	
в интерьере:				
для памятников монументального искусства				

X. СИСТЕМА ОХРАНЫ

	союзная	республика	местная	не состоит
а) категория охраны			+	

б) дата и № документа о принятии под охрану Постановление Совета Министров Казахской АССР от 6 апреля 1988г. № 85

в) границы охранной зоны и зона регулирования застройки (краткое описание со ссылкой на утверждающий документ)

Не установлены

г) балансовая принадлежность и конкретное использование Сортавальский сельхоз-техникум Министерства сельского хозяйства КАСР, учебный корпус сельхоз-техникума

д) дата и № охранного документа но имеется

Дата составления паспорта
 20 мая 1988 г.

Составитель Рылкин В.Р., архитектор
 (ф. и. о., должность или профессия)

(подпись)

Инспектор по охране памятников

Маркова Э.М.

(подпись)



Зкладыш

г.Сортавала
 Карельская АССР
 ул.Гагарина, д.12
 лицей
 (19С1г.)

УП.

а) Все декоративные элементы выполнены из красного кирпича, контрастно воспринимающегося на белом фоне оштукатуренных стен. Первый этаж от вышележащих отделяется кирпичным поясом-бегунцем и рустован по горизонтали. Между вторым и третьим этажами проходит пояс-бегунец, а плоскость фасадов за исключением ризалитов расчленена горизонтальными кирпичными тягами. Также тяги проходят и по третьему этажу. Завершается здание профилированным карнизом с сухариками, под которыми проходит аркатурный фриз. Углы ризалитов выделены надстроенными над ними квадратными в плане балясками с узкими бойницами. Кирпичная кладка над верхней частью окон подчеркивает их стрельчатый характер. Лучковыми окнам третьего этажа боковых частей декоративной кладкой придано стрельчатое очертание. Углы здания пустованы. Декор боковых фасадов дополнен устройством декоративных круглых ниш, к которым подходят горизонтальные тяги. На третьем этаже находятся две ниши стрельчатого очертания, объединенные по верху декоративной кирпичной кладкой. Между двумя окнами третьего этажа ризалита поставлена полуколонна. По сторонам окон находятся два imposta, от которых берет начало декоративная кладка в виде большой стрельчатой арки, охватывающей оба окна. На поле между этой аркой и окнами ризалит размещен круг, выложенный из кирпича, в который вписана трехлепестная розетка. В интерьере декоративных элементов чет. Здание построено из кирпича, оштукатурено, крыша стропильная, кровля металлическая, цоколь гранитный. Основные габариты в плане - 20.5(24.5) x 35.5 м.

















МИНИСТЕРСТВО КУЛЬТУРЫ СССР ● ПАМЯТНИКИ ИСТОРИИ И КУЛЬТУРЫ СССР (недвижимые) ^{3.3.16} -I.6I.16

СОЮЗНАЯ РЕСПУБЛИКА РСФСР Главк охраны памятников МК РСФСР (наимен.)

Адрес Карельская АССР, г. Сортавала, ул. Гагарина, 12
(АССР, край, область; район автономная обл.; национальный округ; населенный пункт)

УЧЕТНАЯ КАРТОЧКА

I. НАИМЕНОВАНИЕ ПАМЯТНИКА лицей

II. ТИПОЛОГИЧЕСКАЯ ПРИНАДЛЕЖНОСТЬ

памятник археологии	памятник истории	памятник архитектуры	памятник монумент. ис-ва
		3	

III. ДАТИРОВКА ПАМЯТНИКА 1901 год

IV. ХАРАКТЕР СОВРЕМЕННОГО ИСПОЛЬЗОВАНИЯ

по первоначальному назначению	культурно-просветительное	туристско-экскурсионное	лечебно-оздоровительн.	жилые помещения	хозяйственное	не используется
	<u>учебное заведение</u>					

предлож. по использ. сохранить существующее использование

V. ХАРАКТЕРИСТИКА ТЕХНИЧЕСКОГО СОСТОЯНИЯ

хорошее	среднее	плохое	аварийное
		+	

VI. КАТЕГОРИЯ ОХРАНЫ

союзная	республ.	местная	не состоит
		+	

наличие утвержденной охранной зоны

да	нет
	+

VII. НАЛИЧИЕ ДОКУМЕНТАЦИИ

паспорт	фотографии	обмеры	реставрационные материалы
+	+	+	

место хранения документа

органы охраны			реставрационные мастерские		музей, архив, НИИ
союзный	республикан.	местный	республикан.	местные	
	+	+			

Дата утверждения карточки 30 мая 1988 г.

Составитель М. П. Рывкин В. р. архитектор

(Ф. и. с., должность или профессия, подпись)

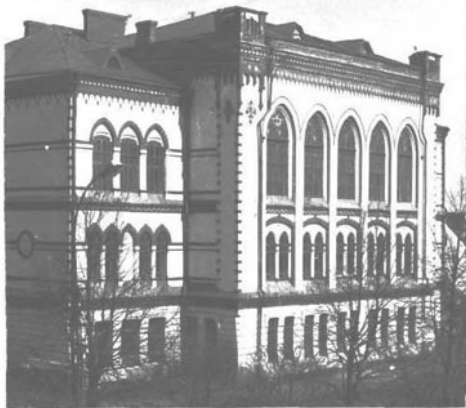
Инспектор по охране памятников Маркова В. М.

(Ф. и. с., подпись)

ВНИИ Искусств.

УЧЕТНАЯ КАРТОЧКА (оборотная сторона)

Фото или схематический план



Краткое описание

Здание возведено на скальном хребте с отступом от красной линии ул. Гагарина. Представляет собой трехэтажный объем под вальмовой крышей, имеющей форму параллелепипеда, с развитыми ризалитами, обращенными на главный и дворовый фасады, и несущественно выступающими ризалитами на боковых фасадах. Главный фасад имеет симметричную композицию, с осью проходящей через центр ризалита, возвышающегося над боковыми частями. Боковые фасады также имеют симметричную композицию. В декоре здания присутствуют элементы готической архитектуры, что позволяет отнести постройку к стилю псевдоготики. Автор - архитектор Аренберг. Здание построено из кирпича, оштукатурено, цоколь гранитный. Габариты в плане - 20.5 (24.5) x 35.5 м.