

МИНИСТЕРСТВО КУЛЬТУРЫ СССР
ПАМЯТНИКИ ИСТОРИИ И КУЛЬТУРЫ СССР
 (НЕДВИЖИМЫЕ)

индекс

5800000445

СОЮЗНАЯ РЕСПУБЛИКА РСФСР
 Министерство культуры. Главное управление охраны, реставрации и
(наименование республиканского органа охраны памятников)
использования памятников

П А С П О Р Т

I. НАИМЕНОВАНИЕ ПАМЯТНИКА Городская управа

II. ТИПОЛОГИЧЕСКАЯ ПРИНАДЛЕЖНОСТЬ

памятник археологии	памятник истории	памятник архитектуры	памятник монумент искусства
		3	

III. ДАТИРОВКА ПАМЯТНИКА (или дата исторического события, с которым связано возникновение памятника—для памятников истории)
сер. XIX в.

IV. АДРЕС (местонахождение) ПАМЯТНИКА Пензенская обл., Мокшанский р-н,
п.г.т. Мокшан, ул. Садовая, 32 (АССР, край, область, район, автономная обл., национальный округ; населенный пункт; пути подъезда)

V. ХАРАКТЕР СОВРЕМЕННОГО ИСПОЛЬЗОВАНИЯ

по первонач. назначению	культурно-просветит.	туристско-экскурсион.	лечебно-оздоровительн.	жилые помещения	хозяйственное	не используется
	музей библ. клуб		бол.н. санат. д. отд.		учреждение торгов. промышл. склад	

ПРИЛОЖЕНИЯ:

- Фото общего вида— 2
- Фото фрагментов— 4
- Генплан—
- Обмеры: план— I
- фасад—
- разрез—
- Схематический план
- охранной зоны—

VI. ИСТОРИЧЕСКИЕ СВЕДЕНИЯ

- а) для памятников археологии — история возникновения, кем и когда производились разведки и раскопки, место хранения коллекций.
- для памятников истории — история возникновения: краткая характеристика событий и лиц, в связи с которыми объект приобрел значение памятника.
- для памятников архитектуры и монументального искусства — автор, строитель, заказчик, история создания.

Анализ архитектуры здания, выполненного в формах классицизма, испытавшего уже влияние эклектики, позволяет датировать здание сер. XIX в.

- б) перестройки и утраты, изменившие первоначальный облик памятника

В интерьере появились новые перегородки. В связи со строительством вплотную двухэтажного кирпичного здания утрачена декоративная тумба на северном углу дома.

- в) реставрационные работы (общая характеристика, время, автор, место хранения документации) **не проводились**

VII. ОПИСАНИЕ ПАМЯТНИКА

для памятников археологии	— характеристика культурного слоя, важнейшие находки.
для памятников истории	— характеристика памятника, наличие, текст и время установления мемориальной доски.
а) для памятников архитектуры	— основные особенности планировочной, композиционно-пространственной структуры и конструкций; характер декора фасадов и интерьеров; наличие живописи, скульптуры, прикладного искусства; строительный материал, основные габариты.
для памятников монумент. иск-ва	— основные особенности композиционного и колористического решения; тексты, материал, техника, размер.

Одноэтажный кирпичный оштукатуренный дом Г-образный в плане. Центральная, выделенная рустованными лопатками, часть его симметричного уличного фасада, увенчана сверху прямоугольным аттиком. Ось симметрии образована выступающим объемом входного тамбура, завершенным треугольным фронтоном и отмеченным красивым кованым навесом над прямоугольным дверным проемом. С обеих сторон от входа расположено по оконному проему, на боковых частях фасада — по три таких же проема — имеющих полуциркульные перемычки, отмеченные замковым камнем и обрамленных тянутыми наличниками.

Широкий пояс фриз декорирован филёнками. Углы здания отмечены рустами. С западной стороны объема, параллельного улице, по углам крыши сохранились декоративные тумбы. На юго-западном торцевом фасаде расположено три окна (центральное ложное), полуциркульные перемычки которых подчеркнуты полуналичниками. На юго-восточном фасаде пять полуциркульных оконных проемов без наличников. Дворовая пристройка, с прямоугольными окнами, равная по ширине 1/3 главного фасада и придающая зданию Г-образную форму, понижена по отношению к основному объему. Основной объем в плане делится поперечными стенами на три

б) общая оценка общественной, научно-исторической и художественной значимости памятника. (см. вкладыш)

Здание городской управы является хорошим примером памятника гражданской общественной архитектуры сер. XIX в., выполненного в формах классицизма, испытавшего воздействие эклектики.

VIII ОСНОВНАЯ БИБЛИОГРАФИЯ, АРХИВНЫЕ ИСТОЧНИКИ, ИКОНОГРАФИЧЕСКИЙ МАТЕРИАЛ.

Исторические сведения получены в музее боевой и трудовой славы Мокшанской средней школы №1 из альбома по истории поселка.

Городская управа. сер. XIX в.
(Пензенская обл., Мокшанский р-н,
п. г. т. Мокшан, ул. Садовая, 32)

В К Л А Д Ы Ш

З.З.

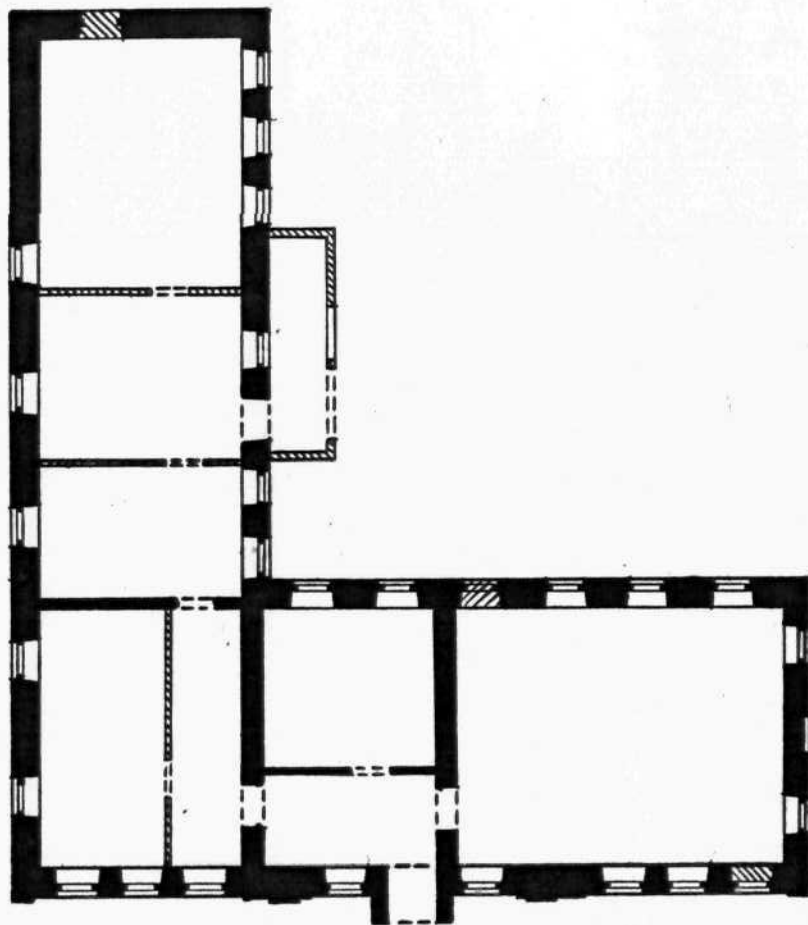
- I.39.18

Уп. а) неравные части, средняя из которых разделена перегородкой, выделяющей небольшой вестибиль. В интерьере представляют интерес филеичатые двери, идентичные входной. Вытянутое вглубь территории часть здания разделена двумя поздними поперечными перегородками, а со двора к ней пристроен кирпичный входной тамбур. С северо-восточной стороны к дому вылетную пристроено 2-этажное кирпичное здание.

Крыша здания бывшей городской управы железная вальмовая.

ПЕНЗЕНСКАЯ ОБЛ., МОКШАНСКИЙ Р-Н,
п.г.т.МОКШАН, ул.САДОВАЯ, 32.
ГОРОДСКАЯ УПРАВА. сер. XIX в.

план I-го этажа



0 10 м

Выполнил: Белгузова Т.Ю.
1987 г.



Кемеровская обл.
Медведевский р-он
и.г.м. Медведев
ул. Садовая, 32
Городская управа
сер. XIX в. Водостро-
защита

ср. 1987.
Берузовой Т.О.



Туркменская обл.
Мокшанский р-н
и.г.м. Мокшан
ул. Садовая, 33
Городская усадьба
сер. XIX в. Главный
двор

г. Сев 1987.
Березовый Т.В.



Тенгизская обл.
Менкелеский р-н
и.т.т. Менкелес
ул. Садовая, 32
Городская управа.
сер. XIX в. Южной
урацад.

Урацад 1987.
Белугинской ул.



Тенгизская обл.
Мокшанский р-н
п.г.т. Мокшан
ул. Садовая, 32

Городская квартира.
сер. XIX в. Дача шавоно
по красная

г.т.т. 1987.
Бенгизовый т.т.



Тенгизская обл.
Макасанский р-н
п.г.т. Мокшан
ул. Садовая, 32
Городская управа
сер. XIX в. Западнее
града областного
центра.

июль 1987 г.
Бенчуживайтис



Нижегородская обл.,
Мокшанский р-н
п.г.т. Мокшан
ул. Садовая, 32
Городская управа
ср XIX в Парадной
вход.

июль 1987г.
Бирюзовой Т.О

МИНИСТЕРСТВО КУЛЬТУРЫ СССР • ПАМЯТНИКИ ИСТОРИИ И КУЛЬТУРЫ СССР (недвижимые).....
 СОЮЗНАЯ РЕСПУБЛИКА РСФСР. Мин. культуры Главк охраны памятников (индекс)

3.3. - I.39.18

Адрес Пензенская обл., Мокшанский р-н, п.г.т. Мокшан, ул. Садовая, 32
 (АССР, край, область; район, автономная обл.; национальный округ, населенный пункт)

УЧЕТНАЯ КАРТОЧКА

I. НАИМЕНОВАНИЕ ПАМЯТНИКА **Городская управа**

II ТИПОЛОГИЧЕСКАЯ ПРИНАДЛЕЖНОСТЬ

памятник археологии	памятник истории	памятник архитектуры	памятник монумент. ис-ва
		3	

III. ДАТИРОВКА ПАМЯТНИКА

сер. XIX в.

IV. ХАРАКТЕР СОВРЕМЕННОГО ИСПОЛЬЗОВАНИЯ

по перво-начальному назначению	культурно-просветительное	туристско-экскурсионное	лечебно-оздоровительн.	жилищные помещения	хозяйственное	не используется
					+	

предлож. по использ.

V. ХАРАКТЕРИСТИКА ТЕХНИЧЕСКОГО СОСТОЯНИЯ

хорошее	среднее	плохое	аварийное
+			

VI. КАТЕГОРИЯ ОХРАНЫ

союзная	республ.	местная	не состоит
			+

наличие утвержденной охранной зоны

да	нет
	+

VII. НАЛИЧИЕ ДОКУМЕНТАЦИИ

паспорт	фотографии	обмеры	реставрационные материалы
+	+	+	

место хранения документов

Дата составления карточки

органы охраны			реставрационные мастерск.		музей, архив НИИ
союзный	республикан.	местный	республикан	местные	
+	+	+			



Составитель: **Белгузова Т.Ю., преподаватель**
 (должность или профессия, подпись)

Инспектор по охране памятников **Борунов Д.А.**
 (ф. и. о., подпись)

Борунов

Фото или схематический план

Краткое описание



Одноэтажный кирпичный оштукатуренный дом Г-образный в плане. Главный северный фасад симметричный. Центральная, выделенная рустованными лопатками часть его сверху увенчана прямоугольным аттиком. По оси расположен тамбур входа, завершенный треугольным фронтоном и отмеченный металлическим навесом. По обе стороны от входа расположено по окну, а по обе стороны от центральной части — по три окна. Оконные проемы имеют полуциркулярное завершение и обрамляются тянутыми наличниками с замковым камнем вверху. Над окнами проходит широкий фриз, декорированный филенками. Крыша железная вальмовая. Является хорошим примером памятника гражданской общественной архитектуры сер. XIX в. в духе классицизма