

5800000497

11

3.2.....-I.39.10  
индекс

МИНИСТЕРСТВО КУЛЬТУРЫ СССР  
ПАМЯТНИКИ ИСТОРИИ И КУЛЬТУРЫ СССР  
(НЕДВИЖИМЫЕ)

СОЮЗНАЯ РЕСПУБЛИКА **РСФСР**

Главное управление охраны и использования памятников истории и культуры  
(наименование республиканского органа охраны памятников)

# П А С П О Р Т

I. НАИМЕНОВАНИЕ ПАМЯТНИКА Жилой дом с магазином

II. ТИПОЛОГИЧЕСКАЯ ПРИНАДЛЕЖНОСТЬ

памятник археологии	памятник истории	памятник архитектуры	памятник монумент искусства
		2	

III. ДАТИРОВКА ПАМЯТНИКА (или дата исторического события, с которым связано возникновение памятника—для памятников истории)  
Конец XIX в.

IV. АДРЕС (местонахождение) ПАМЯТНИКА Цензенская область, г. КАМЕНКА  
(АССР, край, область, район, автономная обл.,

ул. Кооперативная, 24  
национальный округ; населенный пункт; пути подъезда)

V. ХАРАКТЕР СОВРЕМЕННОГО ИСПОЛЬЗОВАНИЯ

по первонач. назначению	культурно-просветит.	туристско-экскурсион.	лечебно-оздоровительн.	жилые помещения	хозяйственное	не используется
	музей библ. клуб		больн. санат. д. отд.		учреждение торгов. промышл. склад	

ПРИЛОЖЕНИЯ:

- Фото общего вида— 3
- Фото фрагментов— 1
- Генплан—
- Обмеры: план— 4
- фасад—
- разрез—
- Схематический план
- охранной зоны—

## VI. ИСТОРИЧЕСКИЕ СВЕДЕНИЯ

- а) для памятников археологии — история возникновения, кем и когда производились разведки и раскопки, место хранения коллекций.
- для памятников истории — история возникновения: краткая характеристика событий и лиц, в связи с которыми объект приобрел значение памятника.
- для памятников архитектуры и монументального иск-ва — автор, строитель, заказчик, история создания.

**Сведений о времени строительства здания не обнаружено. Стилистические особенности памятника позволяют отнести его к концу XIX — началу XX вв. По свидетельству старожилов это был купеческий дом с магазином на первом этаже, и жилыми комнатами на втором.**

- б) перестройки и утраты, изменившие первоначальный облик памятника

**В 1930-е годы с восточной стороны к зданию сделаны из кирпича пристройки, используемые как складские помещения. Лучковые перемычки проёмов по первому этажу южного фасада переделаны на горизонтальные.**

- в) реставрационные работы (общая характеристика, время, автор, место хранения документации)

**не производились**

## VII. ОПИСАНИЕ ПАМЯТНИКА

для памятников археологии	— характеристика культурного слоя, важнейшие находки.
для памятников истории	— характеристика памятника, наличие, текст и время установления мемориальной доски.
а) для памятников архитектуры	— основные особенности планировочной, композиционно-пространственной структуры и конструкций; характер декора фасадов и интерьеров; наличие живописи, скульптуры, прикладного искусства; строительный материал, основные габариты.
для памятников монумент. иск-ва	— основные особенности композиционного и колористического решения; тексты, материал, техника, размер.

**Здание кирпичное, расположено на пологом склоне холма в торговой части бывшего села, и своим восточным фасадом обращено к площади, образованной пересечением двух улиц — Кооперативной и Первомайской.**

**Здание представляет собой прямоугольный объём, близкий кубу, в котором размещены два этажа и подвал. Первый этаж без перегородок, верхний же разделен несколькими легкими деревянными перегородками на несколько комнат. Подвальное помещение делится на две половины кирпичной стеной.**

**Перекрытия плоские, кровля металлическая, вальмовая.**

**Главный фасад — южный. Его плоскость разделена развитым междуэтажным поясом соответственно этажам на две части, из которых верхняя декорирована заметно богаче нижней. По углам фасада расположены лопатки, верхняя половина которых имитирует рустованные камни. Лопатки завершаются филенчатыми тумбами. На уровне второго этажа средняя часть стены выделена такими же лопатками с филенчатым аттиком наверху. Окна с лучковыми перемычками, обрамлены плоскими наличниками.**

**Прочие фасады выглядят весьма скромно: угловые лопатки простые, междуэтажный пояс состоит из двух рядов кирпича (полочки), окна без наличников, а по северному и восточному фасадам — с горизонтальными перемычками.**

**К северному фасаду примыкает деревянный тамбур с лестницей на второй этаж. По фасадам произведена побелка.**

**Габариты здания: 11,5 X 9,5 м. (четверик), 11,5 X 12 м. (четверик с тамбуром), 12 X 24 м. (с восточной пристройкой).**

б) общая оценка общественной, научно-исторической и художественной значимости памятника.

**Здание представляет интерес как тип купеческого дома на грани XIX-го и XX-го веков с характерными для того времени архитектурными деталями, имеющими свои истоки в древне-русском зодчестве.**

## VIII ОСНОВНАЯ БИБЛИОГРАФИЯ, АРХИВНЫЕ ИСТОЧНИКИ, ИКОНОГРАФИЧЕСКИЙ МАТЕРИАЛ.

не обнаружено

IX. ТЕХНИЧЕСКОЕ СОСТОЯНИЕ

характеристика общего состояния: культурного слоя  
для памятников археологии важнейших находок

для памятников архитек-  
туры и истории конструкций  
стен  
покрытий  
потолков  
пола  
декора фасадов  
интерьеров

в интерьере: живописи  
скульптуры  
прикл. иск-ва

для памятников монументального искусства  
цоколя  
постаментов  
скульптуры  
грунта  
красочного слоя

хорошее	среднее	плохое	аварийное
+			
+			
+			
+			
+			
+			

X. СИСТЕМА ОХРАНЫ

а) категория охраны

союзная | республик. | местная | не состоит

б) дата и № документа о принятии под охрану

**не имеется**

в) границы охранной зоны и зоны регулирования застройки (краткое описание со ссылкой на утверждающий документ)

**нет**



г) балансовая принадлежность и конкретное использование Каменский торговый  
здание используется как продовольственный магазин

д) дата и № охранного документа **нет**

Дата составления паспорта

Составитель Россов Л.К., архитектор  
(ф., и., о., должность или профессия)

*Л.К. Россов*  
(подпись)

«.....» октябрь 198 I г.

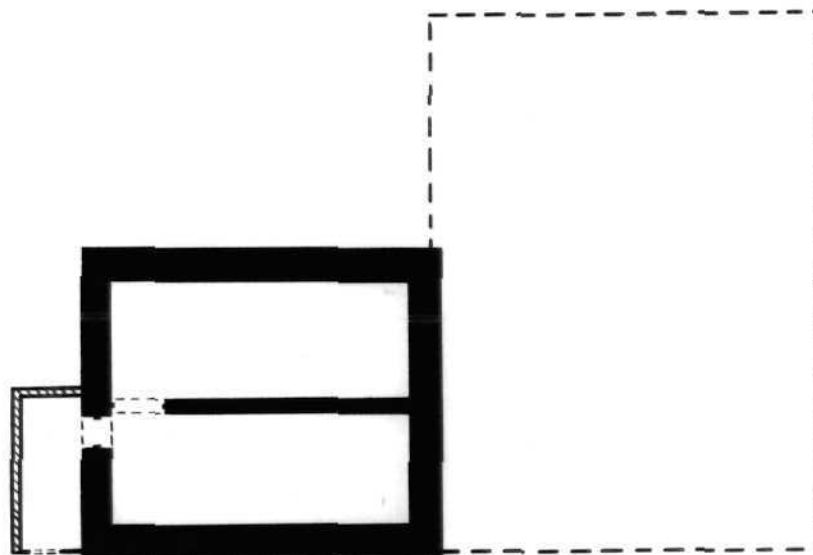
Инспектор по охране памятников \_\_\_\_\_

(подпись)



ПЕНЗЕНСКАЯ ОБЛАСТЬ, КАМЕНСКИЙ РАЙОН  
Г. КАМЕНКА, ул. КООПЕРАТИВНАЯ, 24  
ЖИЛОЙ ДОМ С МАГАЗИНОМ, конец XIX в.

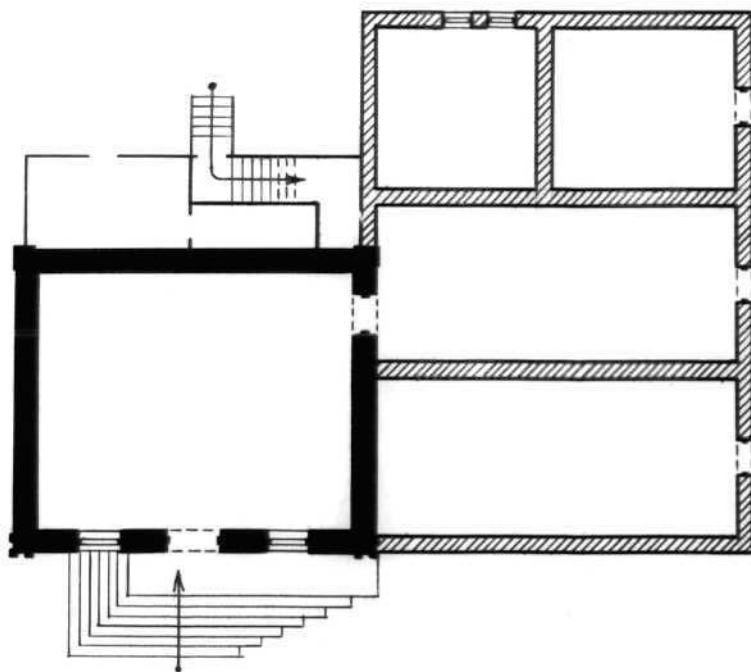
П Л А Н   П О Д В А Л А



Выполнил архитектор РОССОВ А.К.  
1981 г.

ПЕНЗЕНСКАЯ ОБЛАСТЬ, КАМЕНСКИЙ РАЙОН  
г. КАМЕНКА, ул. КООПЕРАТИВНАЯ, 24  
ЖИЛОЙ ДОМ С МАГАЗИНОМ, конец XIX в.

П Л А Н   I - г о   Э Т А Ж А

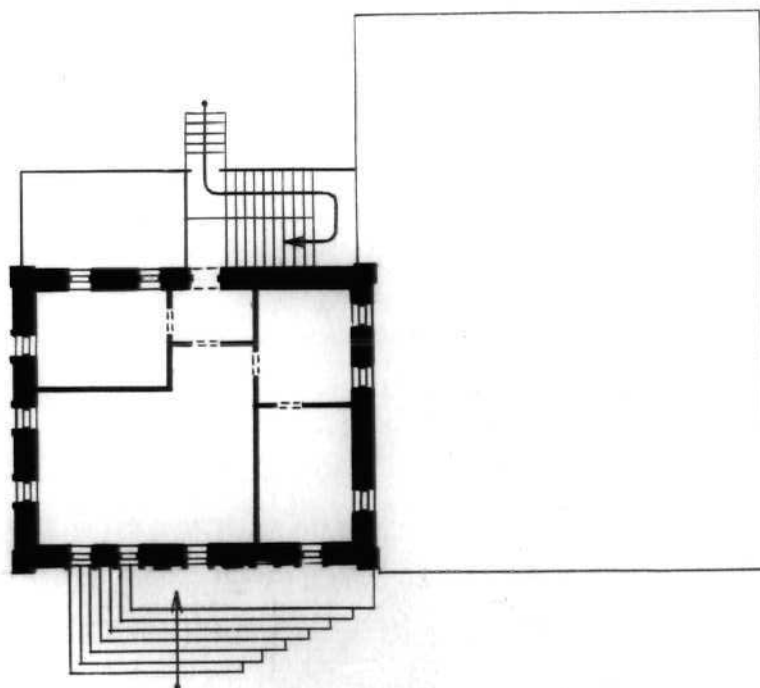


0 10 м.

Выполнил архитектор РОССОВ Л.К.  
1981 г.

ПЕНЗЕНСКАЯ ОБЛАСТЬ, КАМЕНСКИЙ РАЙОН  
Г. КАМЕНКА, ул. КООПЕРАТИВНАЯ, 24  
ЖИЛОЙ ДСМ С МАГАЗИНОМ, конец XIX в.

П Л А Н 2 - г о Э Т А Ж А

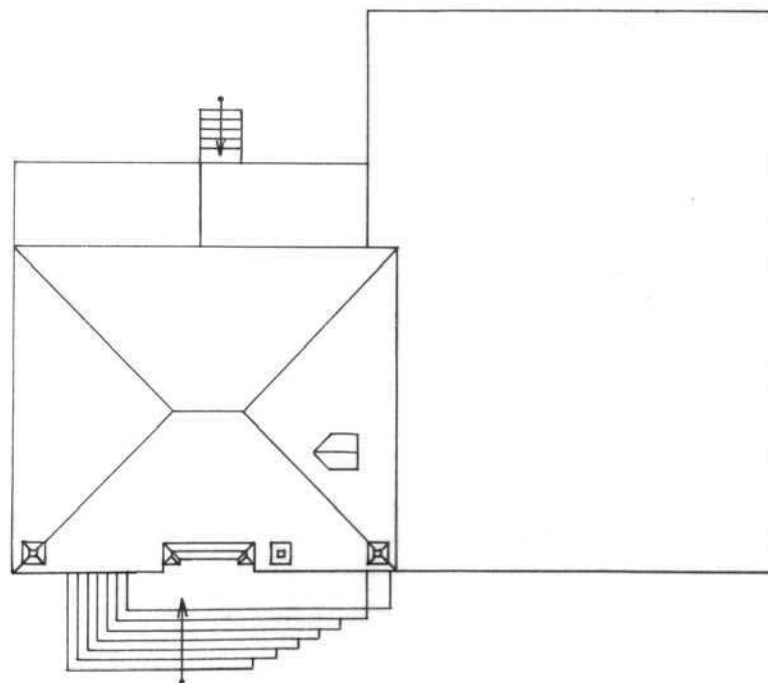


Выполнил архитектор РОССОВ Л.К.  
1981 г.

ПЕНЗЕНСКАЯ ОБЛАСТЬ, КАМЕНСКИЙ РАЙОН  
г. КАМЕНКА, ул. КООПЕРАТИВНАЯ, 24  
КИЛОМ ДОМ С МАГАЗИНОМ, конец XIX в.



П Л А Н   К Р Ы Ш И



0 10 м.

Выполнил арх. РОССОВ Л.К.  
1981 г.





Пензенская область

Каменский район

г. КАМЕНКА

ул. Кооперативная, 24

ЖИЛОЙ ДОМ С МАГАЗИНОМ

конец XIX в.

Восточный фасад

Россов Л.К. 1981 г.



Пензенская область

Каменский район

г. КАМЕНКА

ул. Кооперативная, 24

ЖИЛОЙ ДОМ С МАГАЗИНОМ

конец XIX в.

Северный фасад

Россов Л.К. 1981 г.



RESTAURANT  
L. J. ...  
...  
...  
...

24

Пензенская область

Каменский район

г. КАМЕНКА

ул. Кооперативная, 24

ШИЛОЙ ДОМ С МАГАЗИНОМ

конец XIX в.

Южный фасад

Россов Л.К. 1981 г.



Пензенская область

Каменский район

г. КАМЕНКА

ул. Кооперативная, 24

ЖИЛОЙ ДОМ С МАГАЗИНОМ

конец XIX в.

Фрагмент западного фасада

Россов Л.К. 1981 г.



3.2....-1.39.10

МИНИСТЕРСТВО КУЛЬТУРЫ СССР • ПАМЯТНИКИ ИСТОРИИ И КУЛЬТУРЫ СССР (недвижимые).....  
 СОЮЗНАЯ РЕСПУБЛИКА РСФСР Гл. упр. охраны памятников истории и культуры (наименование республиканского органа охраны)

Адрес **Пензенская обл., г. КАМЕНКА, ул. Кооперативная, 24**  
 (АССР, край, область; район, автономная обл.; национальный округ, населенный пункт)

## УЧЕТНАЯ КАРТОЧКА

I. НАИМЕНОВАНИЕ ПАМЯТНИКА **Жилой дом с магазином**

II ТИПОЛОГИЧЕСКАЯ ПРИНАДЛЕЖНОСТЬ

памятник археологии	памятник истории	памятник архитектуры	памятник монумент. ис-ва
		2	

III. ДАТИРОВКА ПАМЯТНИКА **Конец XIX в.**

IV. ХАРАКТЕР СОВРЕМЕННОГО ИСПОЛЬЗОВАНИЯ

по первоначальному назначению	культурно-просветительное	туристско-экскурсионное	лечебно-оздоровительн.	жилые помещения	хозяйст-венное	не используется
					магазин	

предлож. по исполъз.

V. ХАРАКТЕРИСТИКА ТЕХНИЧЕСКОГО СОСТОЯНИЯ

хорошее	среднее	плохое	аварийное
+			

VI КАТЕГОРИЯ ОХРАНЫ

союзная	республ.	местная	не состоит

наличие утвержденной охранной зоны

да	нет
	+

VII. НАЛИЧИЕ ДОКУМЕНТАЦИИ

паспорт	фотографии	обмеры	реставрационные материалы
+	+	4	

место хранения документов

Дата составления карточки **октябрь**

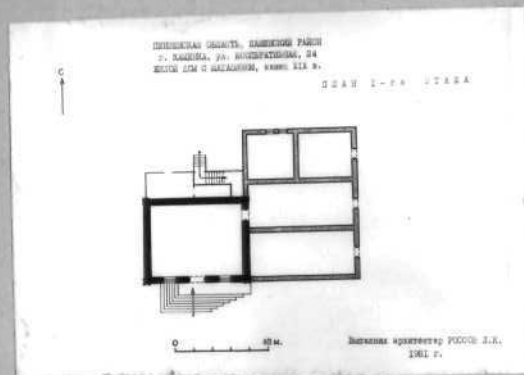
органы охраны	реставрационные мастерск.	музей, архивы
республикан	республикан	местные
местный	местные	+

М. П. **Росоов Л.К., арх.** Инспектор по охране памятников (ф. и. о. подпись)

ф. и. о. должность или профессия, подпись

# УЧЕТНАЯ КАРТОЧКА (оборотная сторона)

Фото или схематический план



Краткое описание

Здание двухэтажное, с подвалом. Стилистические особенности его позволяют отнести время его строительства к концу XIX – началу XX веков. Это был купеческий дом с магазином на I-м этаже.

Здание представляет собой прямоугольный объём, свободный от перегородок на I-м этаже. Перекрытия плоские, кровля металлическая, вальмовая.

Главный фасад – южный. Он декорирован богатым междуэтажным поясом, угловыми рельефными лопатками, увенчанными тумбами над поверхностью кровли. Средняя часть фасада выделена лопатками с филленчатым аттиком наверху. Окна с лучковыми перемычками, обрамлены плоскими наличниками.

Другие фасады почти не имеют декора. С северной стороны к зданию пристроен деревянный тамбур с лестницей на второй этаж.

Здание интересно как тип купеческого дома, его архитектура имеет свои истоки в древне-русском зодчестве.

Тип. ф-ки «Маяк революции» Зак. 2414