

ПАМЯТНИКИ ИСТОРИИ И КУЛЬТУРЫ СССР (недвижимые)

СОЮЗНАЯ РЕСПУБЛИКА РСФСР

Министерство культуры. Главное управление по охране памятников истории и культуры
 (наименование республиканского органа охраны памятников)

П А С П О Р Т

I. НАИМЕНОВАНИЕ ПАМЯТНИКА Дом жилой с лавкой

II. ТИПОЛОГИЧЕСКАЯ ПРИНАДЛЕЖНОСТЬ

памятник археологии	памятник истории	памятник архитектуры	памятник монумент. иск-ва
		2	

III. ДАТИРОВКА ПАМЯТНИКА (или дата исторического события, с которым связано возникновение памятника — для памятников истории)

Третья четверть XIX века

IV. АДРЕС (местонахождение) ПАМЯТНИКА

Тульская обл., г. Ефремов,

Красная площадь, II

(АССР, край, область, район, автономная обл.,

национальный округ, населенный пункт, пути подъезда)

V. ХАРАКТЕР СОВРЕМЕННОГО ИСПОЛЬЗОВАНИЯ

по первонач. назначению	культурно-просветит.	туристско-экскурсион.	лечебно-оздоровительн.	жилые помещения	хозяйственное	не используется
	музей библ. клуб		больн. санат. д/отд.	+	учреждение торгов. промышл. склад+	+

ПРИЛОЖЕНИЯ:

Фото общего вида — 5

Фото фрагментов — 4

Генплан — I

Обмеры: план — 4

фасад —

разрез —

Схематический план
 охранной зоны —

Вкладыши

1 стр. к п.п. VI д); VII а)

а)	{	для памятников археологии	— история возникновения, кем и когда производились разведки и раскопки, место хранения коллекций.
		для памятников истории	— история возникновения: краткая характеристика событий и лиц, в связи с которыми объект приобрел значение памятника.
		для памятников архитектуры и монументального иск-ва	— автор, строитель, заказчик, история создания.

Судя по архитектурно-стилистическим признакам и особенностям кладки, дом сооружен в третьей четверти XIX века. В этот же хронологический период к дому со двора сделана служебная пристройка.

б) перестройки и утраты, изменившие первоначальный облик памятника.

Дом заново оштукатурен и покрашен; сделана новая шиферная кровля; на основной части заменен венчающий карниз; со двора устроен новый дощатый входной тамбур с лестницей на второй этаж; заложена часть окон в подвале и на обоих этажах; первоначальный вход в подвал пере-

в) реставрационные работы (общая характеристика, время, автор, место хранения документации)

/см. Вкладыш №1/

Реставрационные работы не проводились

а)	{	для памятников археологии	— характер культурного слоя, важнейшие находки.
		для памятников истории	— характеристика памятника, наличие, текст и время установления мемориальной доски:
		для памятников архитектуры	— основные особенности планированной, композиционно-пространственной структуры и конструкций; характер декора фасадов и интерьеров; наличие живописи, скульптуры, прикладного искусства; строительный материал, основные габариты.
		для памятников монумент. иск-ва	— основные особенности композиционного и колористического решения; тексты, материал, техника, размер.

Дом расположен в северо-восточной части площади, главным /южным/ фасадом выходит на красную линию застройки /фото 1,2/.

Здание кирпичное оштукатурено и покрашено в розовый цвет, выстроено в духе эклектики с некоторым влиянием традиций позднего классицизма. Его прямоугольный двухэтажный объем, перекрытый вальмовой кровлей, с севера усложнен одноэтажной служебной пристройкой под двухскатной кровлей. Под домом и пристройкой сделаны подвалы.

Композиция главного фасада — в три оси по первому этажу и в семь по второму. На первом этаже находились широкие витрины с лучковыми перемычками, на втором — стена прорезана равномерно расположенными окнами /фото 3/. Композиция остальных фасадов — несимметрична /фото 4-6/.

Наружный декор здания эклектичен. По вертикали фасады членятся межэтажной тягой /фото 7/ и венчающим карнизом несложной профилировки /фото 8/. Окна первого этажа без обрамлений.

На втором этаже окна украшены штукатурными рамочными наличниками. Углы главного фасада обработаны штукатурными каннелированными пилястрами. Между окон помещены штукатурные "накладные доски" с разделкой "под шубу". /см. Вкладыш №1/.

б) общая оценка общественной, научно-исторической и художественной значимости памятника.

Характерный для города пример провинциального жилого дома с лавкой третьей четверти XIX века в духе эклектики. Дом имеет градостроительное значение, так как служит важным элементом застройки северо-восточной

VIII. ОСНОВНАЯ БИБЛИОГРАФИЯ, АРХИВНЫЕ ИСТОЧНИКИ, ИКОНОГРАФИЧЕСКИЙ МАТЕРИАЛ

части площади.

Архивных и литературных источников не обнаружено.

Планы, фотографии, кроки обмеров и негативы хранятся в Тульском областном управлении культуры.

IX. ТЕХНИЧЕСКОЕ СОСТОЯНИЕ

характеристика общего состояния:
 для памятников археологии культурного слоя важнейших находок

для памятников архитектуры и истории конструкций стен покрытий потолков пола декора фасадов интерьеров

в интерьере: живописи скульптуры прикл. иск-ва

для памятников монументального искусства цоколя постамента скульптуры грунта красочного слоя

хорошее	среднее	плохое	аварийное
	+		
+	+		
	+	+	
	+		

X. СИСТЕМА ОХРАНЫ

а) категория охраны

союзная	республ.	местная	не состоит
			+

б) дата и № документа о принятии под охрану

нет

в) границы охранной зоны и зоны регулирования застройки (краткое описание со ссылкой на утверждающий документ)

Границы охранной зоны памятника не установлены.



D000036312

г) балансовая принадлежность и конкретное использование второй этаж не используется;
на первом этаже - жилые квартиры; в подвале - склад продовольственного
магазина

д) дата и № охранного документа нет

Дата составления паспорта

Составитель С.А.Никольский, архитектор
 (ф., и., о., должность или профессия)

(подпись)



Инспектор по охране памятников

М. П.

(подпись)

Владимир МІ
к паспорту "Дом жилой с лавкой"
Тульская обл., г. Ефремов,
Красная площадь, II

К разделу УІ б/. /Продолжение/.

делан в окно, а окно - в дверь; витрины первого этажа на южном фасаде переделаны в окна; Практически полностью засыпан подвал под служебной пристройкой; изменена вся внутренняя планировка; в подвалах возведены столбы для поддержки перекрытия; на втором этаже утрачена значительная часть полов.

К разделу УІІ а/. /Продолжение/.

Проемы пристройки - без обрамлений. Её венчающий карниз усложен поясом небольших сухариков и украшен резным подзором в технике пропиленной резьбы.

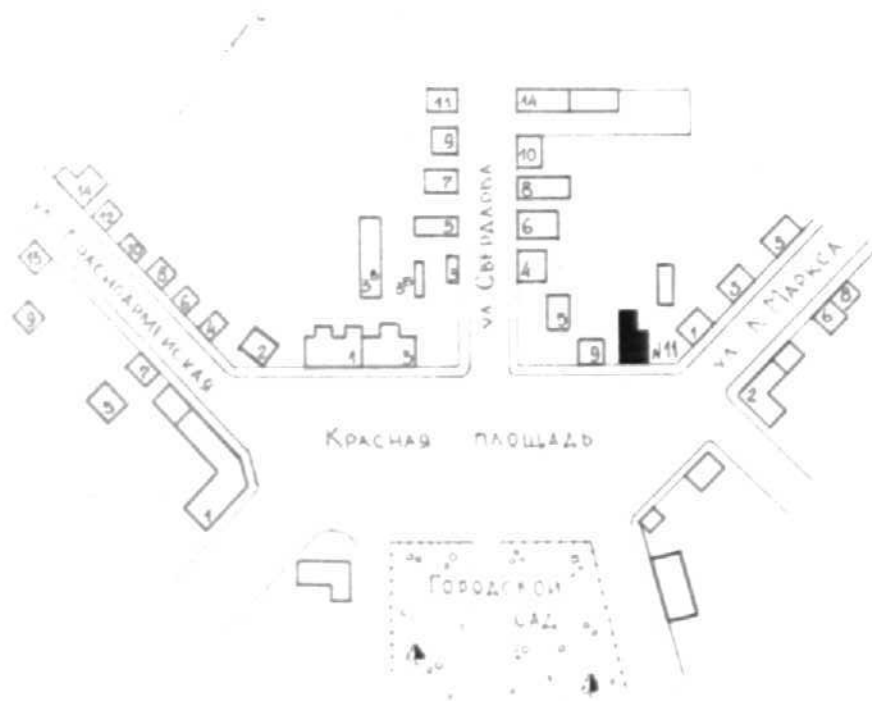
Под домом сохранился сводчатый подвал. Поперечной капитальной стеной он разделен на два помещения, перекрытых коробовыми сводами с распалубками над проемами. Пол земляной, стены покрыты известковой обмазкой, высота помещений 210 см.

На первом и втором этажах дома и в пристройке полы дощатые крашенные, стены оштукатурены и побелены. Высота комнат первого и второго этажей 295 см, в пристройке - 260 см.

Дом сложен на известковом растворе из кирпича размером 24/24,5/ x 11,5 x 6/6,5/ см, кладка - верстовая, шов - с двухсторонней подрезкой.

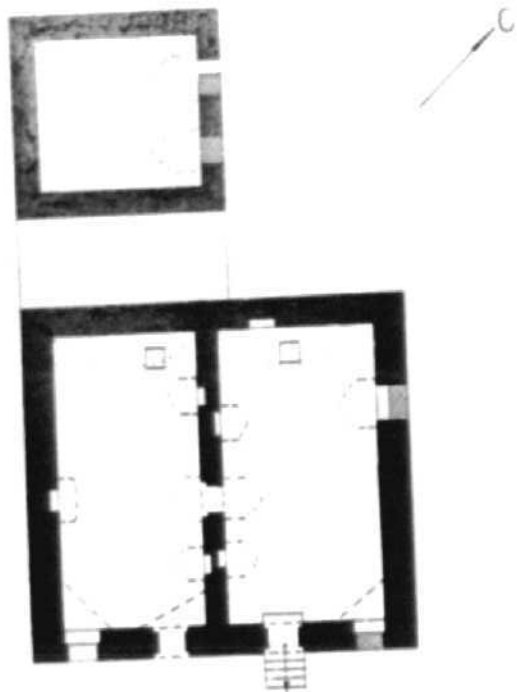
Тульская обл., г. Ефремов
Красная пл., 11
дом жизни Славкой, тр. четв. XIX в.

Схематический генплан района города
с указанием места расположения дома № 11 по Красной площади



Смирнова Е. Н.
1985 г.

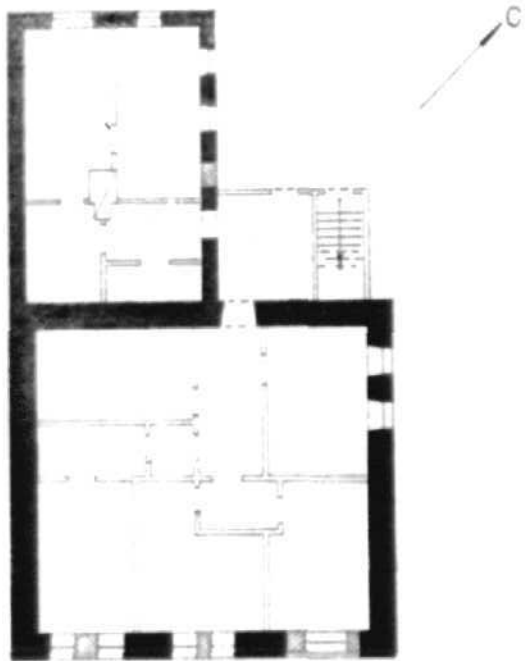
ТУЛЬСКАЯ ОБЛ. Г. ЕФРЕМОВ
КРАСНАЯ ПЛ. 11
ДОМ ЖИЛОЙ С ЛАВКОЙ
ТРЕТ ЧЕТЬ XIX
ПЛАН ПОДВАЛА



2

СМИРНОВА Е.Н.
1985г.

ТУЛАДСКАЯ ОБЛ., г. ЕФРЕМОВ
КРАСНАЯ ПЛ., 11.
ДОМ ЖИЛОЙ С ЛАВКОЙ.
ТРЕТ ЧЕТВ XIX В
ПЛАН 1 ЭТАЖА

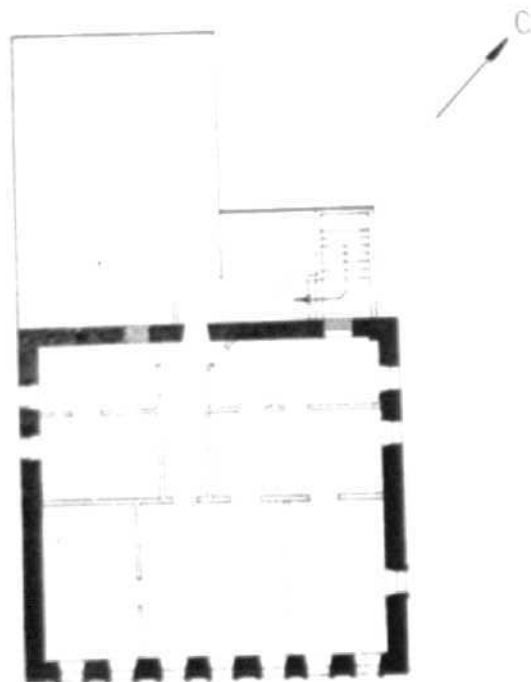


КРАСНАЯ ПЛОЩАДЬ



СМИРНОВА Е.Н.
1985г.

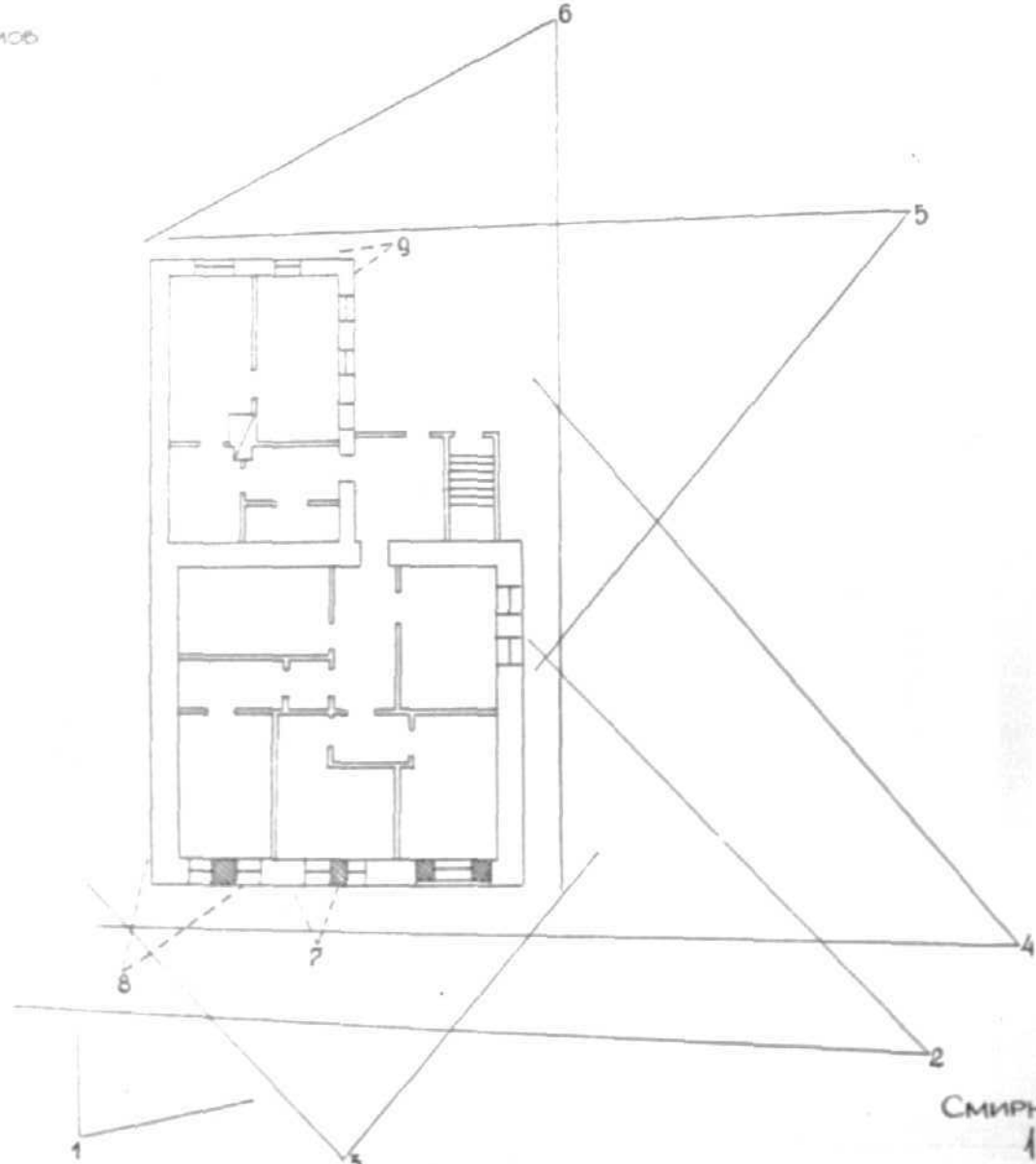
ТУВАСКАЯ ОБЛ. Г. ЕФРЕМОВ.
КРАСНАЯ ПЛ. 11
ДОМ ЖИЛОЙ С ЛАВРСЕЙ
ТРЕТ ЧЕТВ 1/1 КР.
ПЛАН 2 ЭТАЖА



0 10м

СМИРНОВА Е.Н.
1985 г.

ТУДСКАЯ ОБЛ. Г. ЕФРЕМОВ
КРАСНАЯ ПЛ. 11
ДОМ ЖИЛОЙ СЛАБЫ
ТРЕТЬЯ АША
СХЕМА ПО ОБРАЗОВАНИЮ



СМИРНОВА Е.Н.
1985 г.





1.
Тульское обл.
г. Ефремов

Красная ул., 11

Дом семьи, тр. гетт. XIV в.

вид в записке с фото-заб.

Фото С. Кикольской, 1984



Тульская обл.

г. Ефремов

Красная ш., 11

Дом семьи, гр. член. XIX в.

Вид в застывшем с юго-запада

Фото С. Кикомьского, 1984



Тулеская обл.

г. Ефремов

Красная ул., 11

Дом семьи, тр. г. в XIX в.

Общий вид с юга

Фото С. Клековскою, 1984



4

Муравское обл.
г. Ефремов
Красная ул., 11
Дом землей, тр. земель XI кв.

Общ. вид с юго-вост.

Фот. С. Макаловского, 1984



Пуревское сел.,
г. Ефремов

Красная ш., д. 1

Дом семьи, гр. мов. XIX в.

Фрагмент флювиевого фреска

Фото С. Кежовской, 1984



Туревское обл.

г. Ефремов

Красная ул., 11

Дом жилой, гр. жит. XIX в.

Общ. вид с северо-востока.

Фото С. Кисельской, 1984



Тульская обл.
г. Ефремов
Красная ул., 11
Дом семьи, пр. гетт. XIX в

МЕТЕОБАТНИКЪ Т-52В

Росси С. Неколовского, 1984



Тульская обл.
г. Ефремов
Красная ул., 11
Дом № 11, тр. шов. XIX в.

Фрагмент 2-го до.



Турьское обл.
г. Ефремов
Красная ул., 11
Дом семьи, пр. гетт. XIX в.

Венг. картину бриллиант

Фото С. Никольской, 1984

МИНИСТЕРСТВО КУЛЬТУРЫ СССР ПАМЯТНИКИ ИСТОРИИ И КУЛЬТУРЫ СССР (недвижимые) 3.2.1.50.9
 (индекс)
 СОЮЗНАЯ РЕСПУБЛИКА СССР Мин.культ.Гл.упр. по охране пам. истории и культ
 (наименование республиканского органа охраны)
 Адрес Тульская обл., г.Ефремов, Красная пл., 11
 (АССР, край, область; район, автономная обл., национальный округ; населенный пункт)

УЧЕТНАЯ КАРТОЧКА

I. НАИМЕНОВАНИЕ ПАМЯТНИКА Дом жилой с лавкой

II. ТИПОЛОГИЧЕСКАЯ ПРИНАДЛЕЖНОСТЬ	памятник археологии	памятник истории	памятник архитектуры	памятник монумент. ис-ва
			2	

III. ДАТИРОВКА ПАМЯТНИКА Третья четверть XIX века

IV. ХАРАКТЕР СОВРЕМЕННОГО ИСПОЛЬЗОВАНИЯ:	по первоначальному назначению	культурно-просветительное	туристско-экскурсионное	лечебно-оздоровительн.	жилые помещения	хозяйственное	не используется
					+	+	+

предлож. по использ.

V. ХАРАКТЕРИСТИКА ТЕХНИЧЕСКОГО СОСТОЯНИЯ	хорошее	среднее	плохое	аварийное
		+		

VI. КАТЕГОРИЯ ОХРАНЫ	союзная	республиканская	местная	не состоит
				+

наличие утвержденной охранной зоны

да нет
+

VII. НАЛИЧИЕ ДОКУМЕНТАЦИИ	паспорт	фотографии	обмеры	реставрационные материалы
	+	+	+	

место хранения документов

органы охраны			реставрационные мастерские		музей, архив, НИИ
союзный	республиканский	местный	республиканский	местные	
	+	+			

Дата составления карточки

" » 1957 г.
М. П.

Составитель А. Д. Никольский, архитектор
 (Ф., и., о., должность или профессия, подпись)

Инспектор по охране памятников _____
 (Ф., и., о., подпись)

Фото или схематический план



Краткое описание

Дом стоит на красной линии застройки в северо-восточной части площади. Здание кирпичное, оштукатурено и покрашено, выстроено в духе эклектики. Прямоугольный двухэтажный объем усложнен с севера одноэтажной служебной пристройкой.

Стена главного фасада на первом этаже прорезана тремя широкими вытринами, а на втором — семью равномерно расположенными окнами. Под домом и пристройкой сохранились сводчатые подвалы.

Здание — характерный для города пример жилого дома с лавкой в духе эклектики. Положение дома на красной линии застройки северо-восточной части площади определяет его градостроительное значение.