

7710480004

З.2. 1.32.1

индекс

МИНИСТЕРСТВО КУЛЬТУРЫ СССР

ПАМЯТНИКИ ИСТОРИИ И КУЛЬТУРЫ СССР

(недвижимые)

СОЮЗНАЯ РЕСПУБЛИКА Россия

УГКОИИ истории и культуры г.Москвы

(наименование республиканского органа охраны памятников)

П А С П О Р Т

I. НАИМЕНОВАНИЕ ПАМЯТНИКА Усадьба Глебовых-Стрешневых-Шаховских.Корпус по Калашному переулку.II. ТИПОЛОГИЧЕСКАЯ
ПРИНАДЛЕЖНОСТЬ

памятник археологии	памятник истории	памятник архитектуры	памятник монумент. иск-ва
		2	

III. ДАТИРОВКА ПАМЯТНИКА (или дата исторического события, с которым связано возникнове-
ние памятника — для памятников истории)первая четверть XIX в.; 1884 г.IV. АДРЕС (местонахождение) ПАМЯТНИКА г.Москва, ул.Герцена, 19/16

(АССР, край, область, район, автономная обл.,

Б. Краснопресненский Р-ОН

национальный округ, населенный пункт, пути подъезда)

V. ХАРАКТЕР
СОВРЕМЕННОГО
ИСПОЛЬЗОВАНИЯ

по перво- нач. назна- чению	культурно- просветит.	туристско- экскурсион.	лечебно- оздорови- тельн.	жилые помещения	хозяйст- венное	не исполь- зуется
	музей библ. клуб		больн. санат. д/отд.		учреждение торгов. промышл. склад	+

ПРИЛОЖЕНИЯ:

экстерьера-6
Фото общего вида —

Фото фрагментов —

Генплан —

Обмеры: план — 3

фасад —

разрез —

Схематический план
охранной зоны — 1

Вкладыш I стр. к разд.УПа)

VI. ИСТОРИЧЕСКИЕ СВЕДЕНИЯ

а)	{	для памятников археологии	— история возникновения, кем и когда производились разведки и раскопки, место хранения коллекций.
		для памятников истории	история возникновения: краткая характеристика событий и лиц, в связи с которыми объект приобрел значение памятника.
		для памятников архитектуры и монументального иск-ва	— автор, строитель, заказчик, история создания.

Корпус первоначально выстроен в 1802 г. Погоревший в 1812 г., он был после пожара восстановлен, по-видимому, со значительной заменой кирпичной кладки, но с сохранением прежних габаритов. После восстановления это было двухэтажное жилое здание с нижним нежилым этажом, перекрытым сводами. На главном фасаде оно имело семь осей прямоугольных окон, которые на первом этаже через одно были заглублены в арочные ниши до земли. В 1884 г., во время реконструкции всей усадьбы, корпус был надстроен третьим этажом и почти целиком перелицован главный фасад. Сохранившийся в архиве проект перестройки здания, выполненный К. Терским, совершенно не соответствует существующему главному фасаду. Либо перестройка была осуществлена по другому проекту, либо корпус еще раз переделывался в начале XX в. В конце XIX в. все этажи сдавались в наем под жилые квартиры.

б) перестройки и утраты, изменившие первоначальный облик памятника.

Несколько лет назад задняя часть здания обрушилась и была сооружена заново. Полностью переделана внутренняя планировка.

в) реставрационные работы (общая характеристика, время, автор, место хранения документации)

Реставрационные работы не проводились.

VII. ОПИСАНИЕ ПАМЯТНИКА

а)	}	для памятников археологии	— характер культурного слоя, важнейшие находки.
		для памятников истории	— характеристика памятника, наличие, текст и время установления мемориальной доски.
		для памятников архитектуры	— основные особенности планированной, композиционно-пространственной структуры и конструкций; характер декора фасадов и интерьеров; наличие живописи, скульптуры, прикладного искусства; строительный материал, основные габариты.
		для памятников монументального искусства	— основные особенности композиционного и колористического решения; тексты, материал, техника, размер.

Корпус занимает южный угол усадебного участка, выходя главным (западным) фасадом на красную линию Калашного переулка, а восточным — на задний двор усадьбы.

Трехэтажное кирпичное здание выстроено в стиле классицизма и переделано в псевдо-русском стиле. "Г"-образный в плане объем имеет равные по длине крылья.

Декоративно оформлен лишь главный фасад. Его композиция в семь осей проемов асимметрична. Ризалитами выделены крайняя с юга ось с главным входом и три оси с северной стороны. Южный ризалит обработан широкими лопатками и завершен тяжелым аттиком. Лопатки северного ризалита украшены ширинками на втором этаже и сдвоенными полуколонками — на третьем. Завершается средняя ось ризалита трехлопастным аттиком. Вход оформлен порталом с двумя арками и висячей гирькой, увенчанной шипцом. Балкон второго этажа в центре северного ризалита имеет проем с наличником, несущим трехлопастное "очелье", и огражден металлической решеткой растительного орнамента. Окна второго этажа в средней части фасада заглублены в ниши, завершенные зубчатыми поясами. Им отвечают зубцы у подоконников проемов третьего этажа, обрамленных гранеными наличниками со скругленными верхними углами. Венчающий

б) общая оценка общественной, научно-исторической и художественной значимости памятника.

(см. вкладыш)

Пример жилой усадебной постройки в стиле классицизма, полностью перестроенной в псевдо-русском стиле. Выполняя второстепенную роль в общей композиции усадьбы, здание активно участвует в застройке переулка.

VIII. ОСНОВНАЯ БИБЛИОГРАФИЯ, АРХИВНЫЕ

ИСТОЧНИКИ, ИКОНОГРАФИЧЕСКИЙ МАТЕРИАЛ

Архивные материалы — см. в паспорте на усадебный комплекс.

Планы, кроки, фото и негативы хранятся в УТКОИП г.Москвы.

IX. ТЕХНИЧЕСКОЕ СОСТОЯНИЕ

		хорошее	среднее	плохое	аварийное
характеристика общего состояния: для памятников археологич.	культурного слоя важнейший находок				
для памятников архитектуры и истории	конструкций покрытий стен потолков пола декора фасадов интерьеров	+			
в интерьере:	живописи скульптуры прикл. иск-ва	+			
для памятников монументального искусства	цоколя постаumenta скульптуры грунта красочного слоя				

X. СИСТЕМА ОХРАНЫ

а) категория охраны	союзная	республ.	местная	не состоит
				+

б) дата и № документа о принятии под охрану нет Указа Президента Российской Федерации № 176 от 20.02.95г.

в) границы охранной зоны и зоны регулирования застройки (краткое описание со ссылкой на утверждающий документ)
не установлены

г) балансовая принадлежность и конкретное использование "Совэкспортфильм"

д) дата и № охранного документа _____

Дата составления паспорта _____

Составитель _____

Искусствовед Г.К. Смирнов
(ф., и., о., должность или профессия)

(Подпись)

1993.

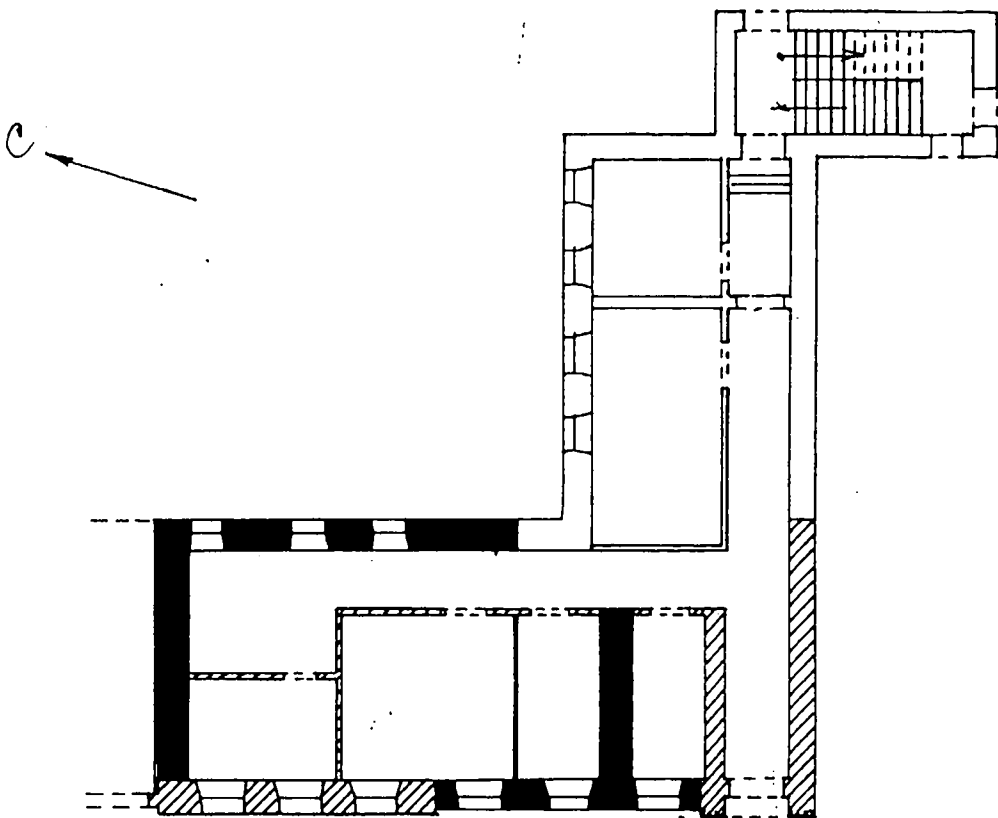
Инспектор по охране памятников _____

(подпись)



М. П.

г. Москва,
ул. ПЕРЦЕНА, 19/16.
УСАДЬБА ГЛЕБОВЫХ-СТРЕШНЕВЫХ-ШАХОВСКИХ.
КОРПУС ПО КАЛАШНОМУ ПЕР., п.ч. XIX в.; 1884 г.
ПЛАН 1^{го} ЭТАЖА.

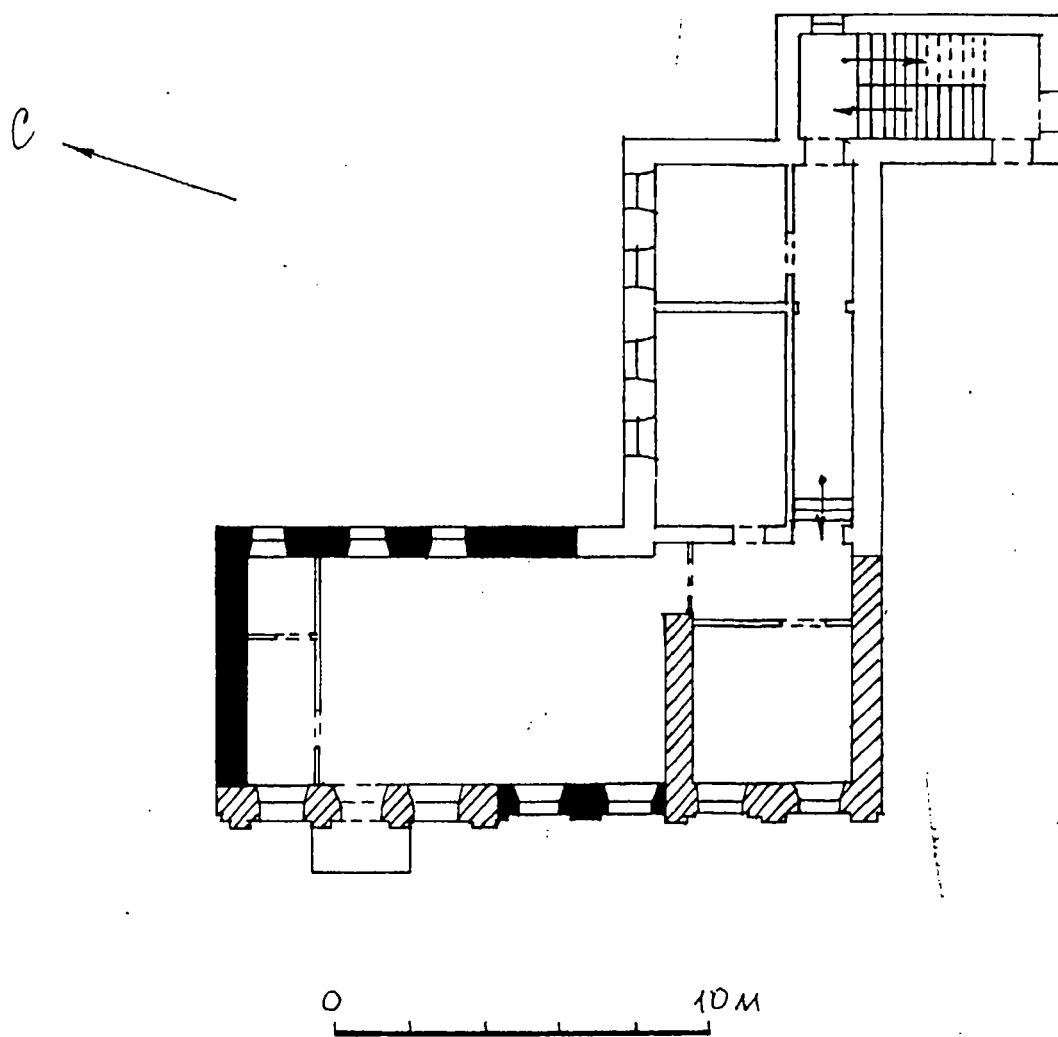




0 10м

■ - ПЕРВ. ЧЕТВ. XIX в.
▨ - 1884 г.

М.П. "СИМАРРА"
ОБМЕРИЛИ: П.С. БОРИСОВА
Г.К. СМИРНОВ.
ВЫПОЛНИЛА: П.С. БОРИСОВА.
1993 г.

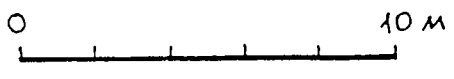
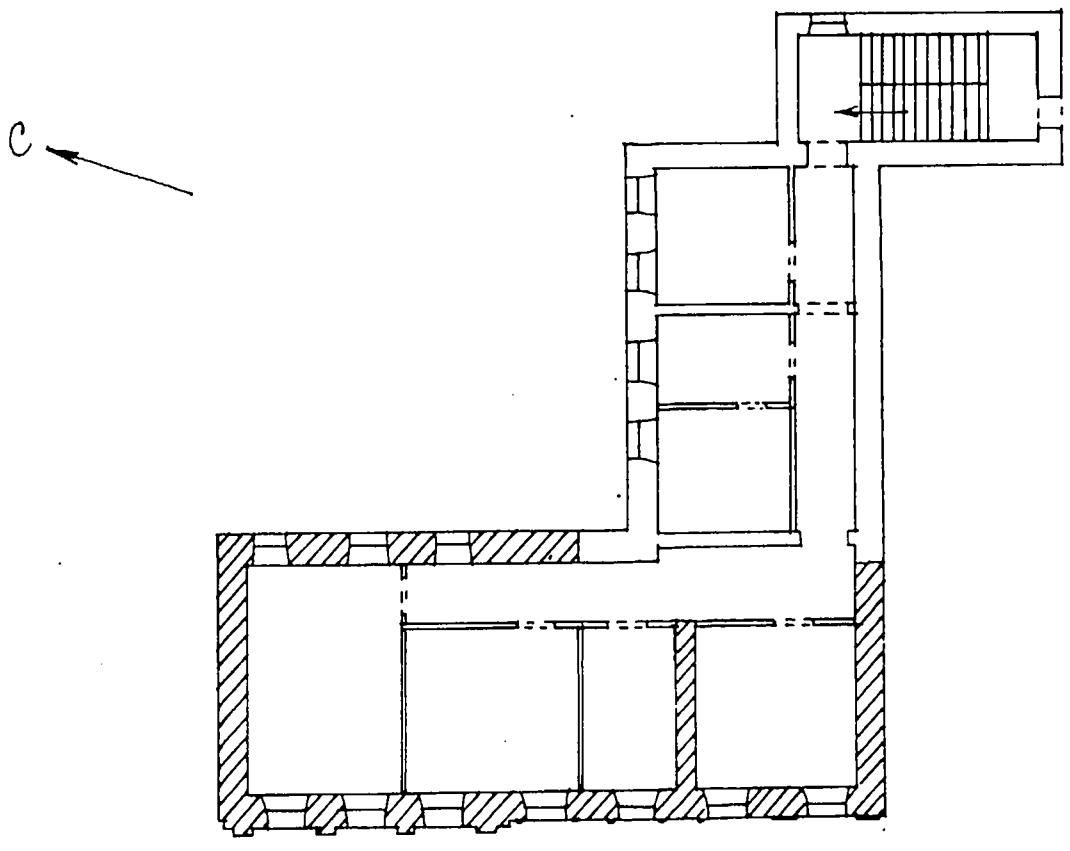
г. Москва,
ул. Герцена, 19/16.
Усадьба Глебовых - Стрешневых - Шаховских.
Корпус по Калашному пер., п.ч. XIX в.; 1884 г.
План 2го этажа.

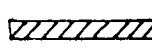


 - перв. четв. XIX в.
 - 1884 г.

М.П. "СИМАРГА"
ОБМЕРИЛИ: Т.С. БОРИСОВА.
Г.К. СМЕРНОВ.
ВЫПОЛНИЛА: Т.С. БОРИСОВА.
1993 г.

г. Москва,
ул. Герцена, 19/16.
Усадьба Глебовых-Стрешневых-Шаховских.
Корпус по Калашному пер., п.ч. XIX в.; 1884 г.
План 3^{го} этажа



 - 1884 г

М.П. "СИМАРРА"
ОБМЕРИЛИ: П.С. БОРИСОВА
 Г.К. СМЕРНОВ
ВЫПОЛНИЛА: П.С. БОРИСОВА.
1993

ИСПАНИИ

и паспорту "Усадьба Гребовни-Стрельчанки-
Шаковских. Корпус по Калужному пер."

к плану №1

(продолжения)

карниз между ризалитами обогатен поясами квадратных ниш и зубцов. Разнообразное и несколько подробное убранство фасада дополняют полихромные керамические плитки с растительными орнаментами, установленные в ниши второго ризалита. Между окнами первого и второго этажей в средней части фасада сохранился фрагмент арки от ниши первоначального окна.

Внутри уцелели лишь фрагменты планировки, в основном относящиеся к периоду полной перестройки корпуса. На первом этаже помещены, выходящие окнами в переулочек, объединенный коридором.

Послепожарная кладка — верстовая, шов обработан односторонней подрезкой, кирпич: 25(25,5)х11,5(12)х6,5(7) см, на тычках высятся клинья "одн" в двойной прямоугольной рамке. Кладка второго периода — двойная, шов обработан подрезкой, кирпич: 26х12,5(13)х6,5(7) см.









16

4
5





Адрес Москва, ул. Гаршана, 19/16 / Б. Краснопресненский р-он/
 (наименование республиканского органа охраны)
 (АССР, край, область, район, автономная обл., национальный округ, населенный пункт)

УЧЕТНАЯ КАРТОЧКА

I НАИМЕНОВАНИЕ ПАМЯТНИКА Усадьба Глебовых-Стрешневых-Шаховских. Корпус по Калаш-

II. ТИПОЛОГИЧЕСКАЯ ПРИНАДЛЕЖНОСТЬ

памятник археологии	памятник истории	памятник архитектуры	памятник монумент. ис-ва
		2	

III. ДАТИРОВКА ПАМЯТНИКА

первая четверть XIX в.; 1884 г.

IV. ХАРАКТЕР СОВРЕМЕННОГО ИСПОЛЬЗОВАНИЯ

по первоначальному назначению	культурно-просветительное	туристско-экскурсионное —	лечебно-оздоровительн.	жилище помещения	хозяйственное	не используется
					+	

предлож. по использ.

V. ХАРАКТЕРИСТИКА ТЕХНИЧЕСКОГО СОСТОЯНИЯ

хорошее	среднее	плохое	аварийное
+			
союзная	республ.	местная	не состоит
			+

VI. КАТЕГОРИЯ ОХРАНЫ

наличие утвержденной охранной зоны

да	нет
	+

VII. НАЛИЧИЕ ДОКУМЕНТАЦИИ

паспорт	фотографии	обмеры	реставрационные материалы
+	+	+	

место хранения документов

органы охраны			реставрационные мастерские		музей, архив
союзный	республикан.	местный	республикан.	местные	НИИ
	+	+			РНИИИ

Дата составления карточки

198 г.

М.П.

искусствовед Г.К. Смирнов

Составитель

Краткое описание

Трехэтажное кирпичное здание стоит в южном углу усадебного участка, выходя главным фасадом на красную линию переулка. "Г"-образный объем имеет равные крылья. Главный фасад с асимметричной композицией обладает разнообразным и дробным кирпичным декором, который дополняют полихромные керамические плитки растительного орнамента.

Пример жилого усадебного корпуса в стиле классицизма, полностью перестроенного в псевдо-русском стиле.

