

7710480006

З.2. I.32. I

индекс

МИНИСТЕРСТВО КУЛЬТУРЫ СССР

ПАМЯТНИКИ ИСТОРИИ И КУЛЬТУРЫ СССР

(недвижимые)

СОЮЗНАЯ РЕСПУБЛИКА РоссияУТКОИИ истории и культуры г.Москвы

(наименование республиканского органа охраны памятников)

П А С П О Р Т

I. НАИМЕНОВАНИЕ ПАМЯТНИКА Усадьба Глебовых-Стрешневых-Шаховских.
Западный флигель.II. ТИПОЛОГИЧЕСКАЯ
ПРИНАДЛЕЖНОСТЬ

памятник археологии	памятник истории	памятник архитектуры	памятник монумент. иск-ва
		2	

III. ДАТИРОВКА ПАМЯТНИКА (или дата исторического события, с которым связано возникновение памятника — для памятников истории)

1798-1801 гг.; 1884 г.IV. АДРЕС (местонахождение) ПАМЯТНИКА Москва, ул. Герцена, 19

(АССР, край, область, район, автономная обл.,

Б. Краснопресненский Р-ОН

национальный округ, населенный пункт, пути подъезда)

V. ХАРАКТЕР
СОВРЕМЕННОГО
ИСПОЛЬЗОВАНИЯ

по первонач. назначению	культурно-просветит.	туристско-экскурсион.	лечебно-оздоровительн.	жилые помещения	хозяйственное	не используется
	музей библ. клуб		больн. санат. д/отд.	+	учреждение торгов. промышл. склад	+

ПРИЛОЖЕНИЯ:

Фото общего вида экстерьера-3Фото фрагментов интерьера -

Генплан —

Обмеры: план — 3

фасад —

разрез —

Схематический план охранной зоны - 1

VI. ИСТОРИЧЕСКИЕ СВЕДЕНИЯ

а)	для памятников археологии	— история возникновения, кем и когда производились разведки и раскопки, место хранения коллекций.
	для памятников истории	история возникновения: краткая характеристика событий и лиц, в связи с которыми объект приобрел значение памятника.
	для памятников архитектуры и монументального иск-ва	— автор, строитель, заказчик, история создания.

Западный флигель построен вместе со всем комплексом надворных служб в 1798–1801 гг. Первоначально это было двухэтажное здание, и, возможно, уже тогда имело жилое назначение (людской корпус). Пострадавший, как и вся усадьба в 1812 г., флигель после пожара был восстановлен и использовался как жилое здание. Во время реконструкции усадьбы в 1884 г. над корпусом надстроен третий этаж, а его главный фасад обновлен. Тогда же переделана внутренняя планировка, заменены перекрытия, заложен проезд, соединявший главный двор с хозяйственным (западным).

В конце XIX–начале XX в. флигель, как и главный дом, сдавался владелицей Е.Ф.Шаховской–Глебовой–Стрешневой под квартиры. Судя по фотографии этого времени, в нем располагалась также модная мастерская М.Ивановой. В центре уличного фасада находился вход в мастерскую.

б) перестройки и утраты, изменившие первоначальный облик памятника.

Пристроен северный выступ лестничной клетки. Вход на главном фасаде переделан в окно. Частично изменена внутренняя планировка.

в) реставрационные работы (общая характеристика, время, автор, место хранения документации)

Реставрационные работы не проводились.

VII. ОПИСАНИЕ ПАМЯТНИКА

а)	}	для памятников археологии	— характер культурного слоя, важнейшие находки.
		для памятников истории	— характеристика памятника, наличие, текст и время установления мемориальной доски.
		для памятников архитектуры	— основные особенности планированной, композиционно-пространственной структуры и конструкций; характер декора фасадов и интерьеров; наличие живописи, скульптуры, прикладного искусства; строительный материал, основные габариты.
		для памятников монументального искусства	— основные особенности композиционного и колористического решения; тексты, материал, техника, размер.

Флигель расположен в северо-западном углу усадебной территории. Главный (северный) фасадом он выходит на красную линию улицы. С юга к нему примыкает надворный служебный корпус, с востока — павильон с проездной аркой, связывающий его с главным домом.

Трехэтажное кирпичное, оштукатуренное здание выстроено в стиле классицизма и переделано в формах эклектики. Прямоугольный в плане объем вытянут по оси "север-юг". Главный фасад в три оси окон симметричен по композиции. Этажи отделены профилированными штукатурными карнизами. Венчающий карниз обогащен сухариками. Окна второго и третьего этажей заглублены в ниши-четверти. Верхние окна акцентированы кличатыми ^{и)} замками. Вертикальные членения подчеркивают прямоугольные нишки под окнами третьего этажа. На восточном фасаде сохранилась первоначальная обработка стены. Окна первого этажа заглублены в арочные ниши, второго — в ниши-четверти. Более поздний третий этаж отделен карнизом. Окна третьего этажа также заключены в ниши-четверти.

Внутренняя планировка на первом и втором этажах имеет трехчастный характер. Расположенная поперек лестничная клетка ^{от} отделяет переднюю часть флигеля от задней. Вторая лестничная клетка, находящаяся в глубине здания охватывает три этажа. Здесь сохранилась каменная лестница

б) общая оценка общественной, научно-исторической и художественной значимости памятника.

из с литыми фигурными балясинами, характерными для архитектуры эклектики.

Флигель московской усадьбы, частично охранивший обработку фасадов в стиле классицизма, характерную для архитектуры рубежа XVIII-XIX вв.

Здание является неотъемлемым элементом усадебного комплекса.

VIII. ОСНОВНАЯ БИБЛИОГРАФИЯ, АРХИВНЫЕ ИСТОЧНИКИ, ИКОНОГРАФИЧЕСКИЙ МАТЕРИАЛ

Библиографию и архивные источники — см. паспорт на комплекс.

Планы, фото, кроки и негативы — хранятся в УТКОИП г.Москвы.

IX. ТЕХНИЧЕСКОЕ СОСТОЯНИЕ

характеристика общего состояния:

для памятников археологии культурного слоя
важнейший находок

для памятников архитектуры и истории конструкций
покрытий
стен
потолков
пола
декора фасадов
интерьеров

в интерьере: живописи
скульптуры
прикл. иск-ва

для памятников монументального искусства цоколя
постаменты
скульптуры
грунта
красочного слоя

хорошее	среднее	плохое	аварийное
+			
++			
++			
++			
++			
++			
++			

X. СИСТЕМА ОХРАНЫ

а) категория охраны

союзная	республ.	местная	не состоит
	+		+

б) дата и № документа о принятии под охрану

№ 176 Указ Президента РФ

в) границы охранной зоны и зоны регулирования застройки (краткое описание со ссылкой на утверждающий документ)

не установлены

г) балансовая принадлежность и конкретное использование

Парикмахерская, жилые квартиры.

д) дата и № охранного документа

Дата составления паспорта

Составитель Искусствовед Г.К.Смирнов
(ф. и. о., должность или профессия)

1989

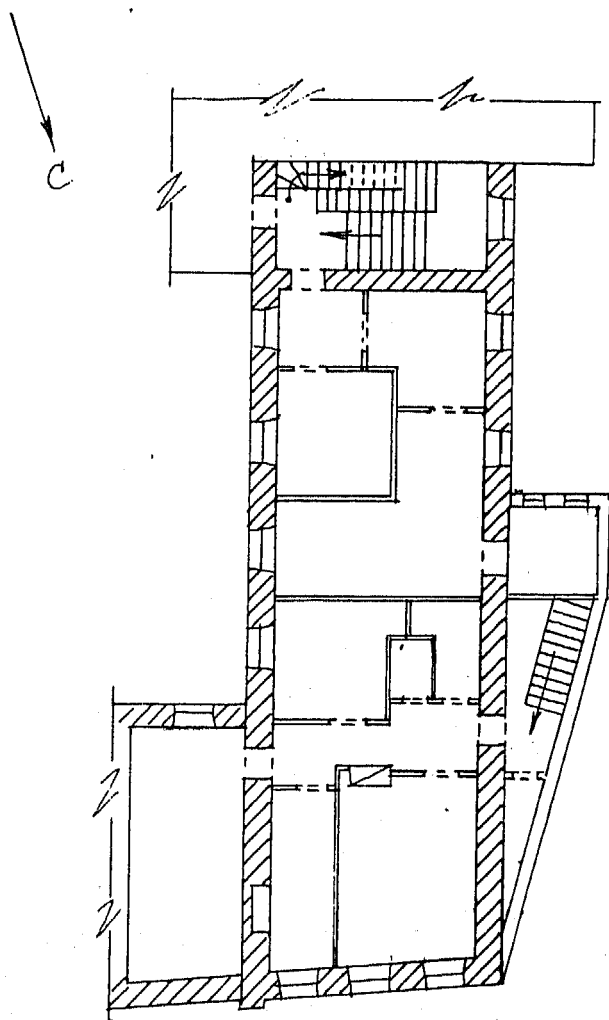
(подпись)

Инспектор по охране памятников

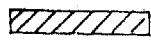
(подпись)

М. П.

г. Москва,
ул. Герцена, 19.
Усадьба Глебовых-Стрешневых-Шаховских.
Западный флигель, 1798-1801гг; 1884г.
План 3го этажа.



0 10м

 - 1884г.

М.П. «СИМАРГА»

ОБМЕРИЛИ: Т.С. БОРИСОВА

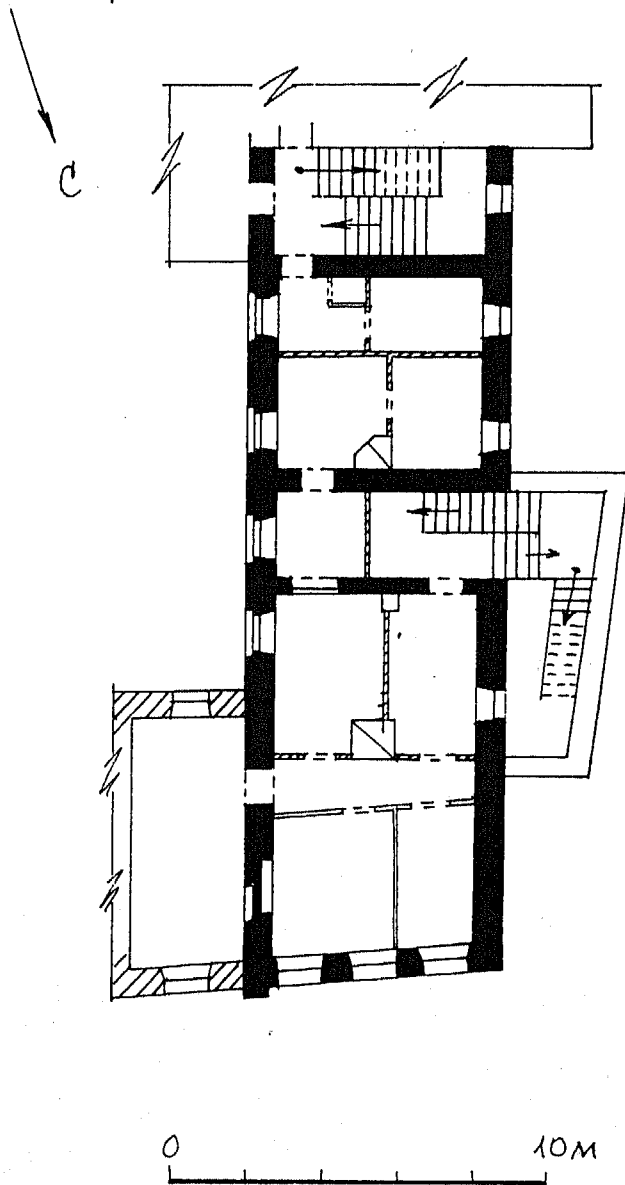
Г.К. СМЕРНОВ

ВЫПОЛНИЛА: Т.С. БОРИСОВА

1993г.

Г. МОСКВА,
УЛ. ГЕРЦЕНА, 19.

УСАДЬБА ГЛЕБОВЫХ - СТРЕШНЕВЫХ - ШАХОВСКИХ.
ЗАПАДНЫЙ ФЛИГЕЛЬ, 1798 - 1801 гг.; 1884 г.
ПЛАН 2^{го} ЭТАЖА.



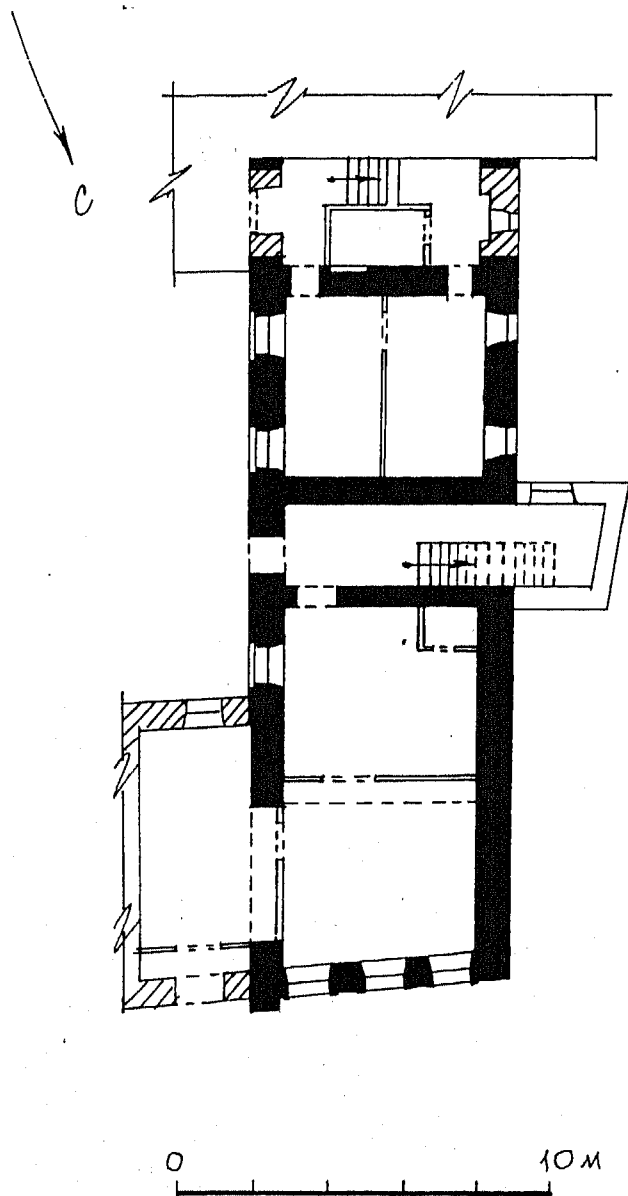
■ - 1798 - 1801 гг.
▨ - 1884 г.

М.П. "СИМАРГА"
ОБМЕРИЛИ: Ч.С. БОРИСОВА
Г.К. СМИРНОВ
ВЫПОЛНИЛА: Ч.С. БОРИСОВА
1993 г.

Г. МОСКВА,
УЛ. ТЕРЦЕНА, 19.

УСАДЬБА ГЛЕБОВЫХ - СТРЕШНЕВЫХ - ШАХОВСКИХ.
ЗАПАДНЫЙ ФЛИГЕЛЬ, 1798-1801гг; 1884г.

ПЛАН 1^{го} ЭТАЖА.



■ - 1798 - 1801 гг
▨ - 1884г.

М. П. "СИМАРГЛ"
ОБМЕРИЛИ: П. С. БОРИСОВА
Г. К. СМЕРНОВ
ВЫПОЛНИЛА: П. С. БОРИСОВА
1983г.





1867

4



ПАРИКМАХЕРСКАЯ

СБЕР

МИНИСТЕРСТВО КУЛЬТУРЫ СССР ● ПАМЯТНИКИ ИСТОРИИ И КУЛЬТУРЫ СССР (недействительное) 32 I.32.I
 СОЮЗНАЯ РЕСПУБЛИКА Россия УГКОИП г. Москвы (индекс)

Москва, ул. Герцена, 19/5 (наименование республиканского органа охраны)
 Адрес (АССР, край, область, район, автономная обл., национальный округ, населенный пункт) Краснопресненский р-он/

УЧЕТНАЯ КАРТОЧКА

I. НАИМЕНОВАНИЕ ПАМЯТНИКА Усадьба Глебовых-Страшневых-Шаховский. Зап. флигел

II. ТИПОЛОГИЧЕСКАЯ ПРИНАДЛЕЖНОСТЬ

памятник археологии	памятник истории	памятник архитектуры	памятник мон. ент. ис-ва
		2	

III. ДАТИРОВКА ПАМЯТНИКА 1798-1801 гг.; 1884 г.

IV. ХАРАКТЕР СОВРЕМЕННОГО ИСПОЛЬЗОВАНИЯ

по первоначальному назначению	культурно-просветительное	туристско-экскурсионное	лечебно-оздоровительн.	жилые помещения	хозяйственн.	не используется
				+	+	

предлож. по использ. _____

V. ХАРАКТЕРИСТИКА ТЕХНИЧЕСКОГО СОСТОЯНИЯ

хорошее	среднее	плохое	аварийное
+			

VI. КАТЕГОРИЯ ОХРАНЫ

союзная	республ.	местная	не состоит
			+

наличие утвержденной охранной зоны _____

да	нет
	+

VII. НАЛИЧИЕ ДОКУМЕНТАЦИИ

паспорт	фотографии	обмеры	реставрационные материалы
+	+	+	

место хранения документов _____

органы охраны			реставрационные мастерские		музей, архив НИИ
союзный	республикан.	местный	республикан.	местные	
	+	+			РНИИ

Дата составления карточки _____ 198 г.

Составитель Искусствовед Г.К. Смирнов (ф. и. о., должность или профессия, подпись)

Инспектор по охране памятников _____ (Ф. и. о., подпись)

УЧЕТНАЯ КАРТОЧКА (оборотная сторона)



Краткое описание

Флигель расположен в северо-западном углу усадебной территории. Главным фасадом выходит на красную линию улицы. Трехэтажное кирпичное, оштукатуренное здание выстроено в стиле классицизма и переделано в формах эклектики. Главный фасад в три оси окон симметричен по композиции. На боковом фасаде сохранились первоначальная обработка стены нишами.

Флигель московской усадьбы, построенной на рубеже XVIII-XIX вв. в стиле классицизма и переделанный в период эклектики. Здание является неотъемлемым элементом усадебного комплекса.