





ICHIKI
PA. 9. CT. 5.



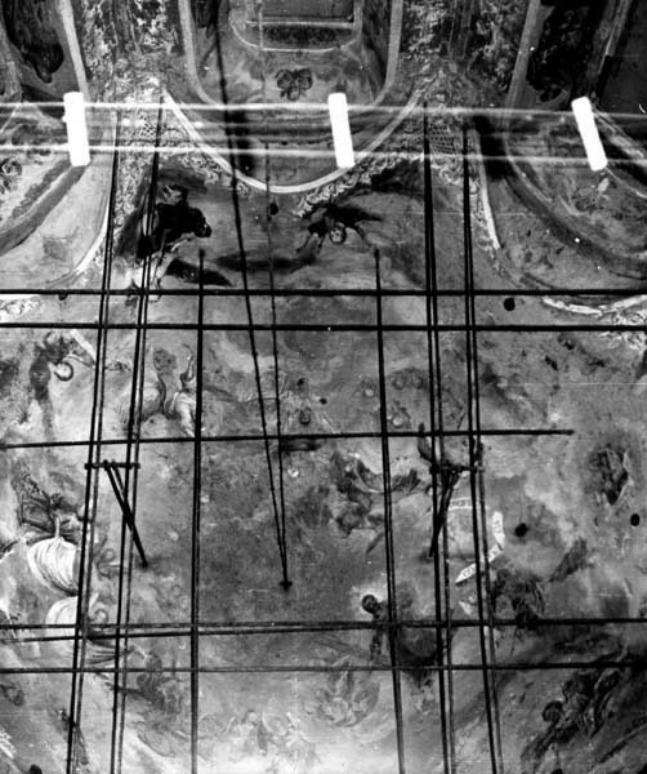


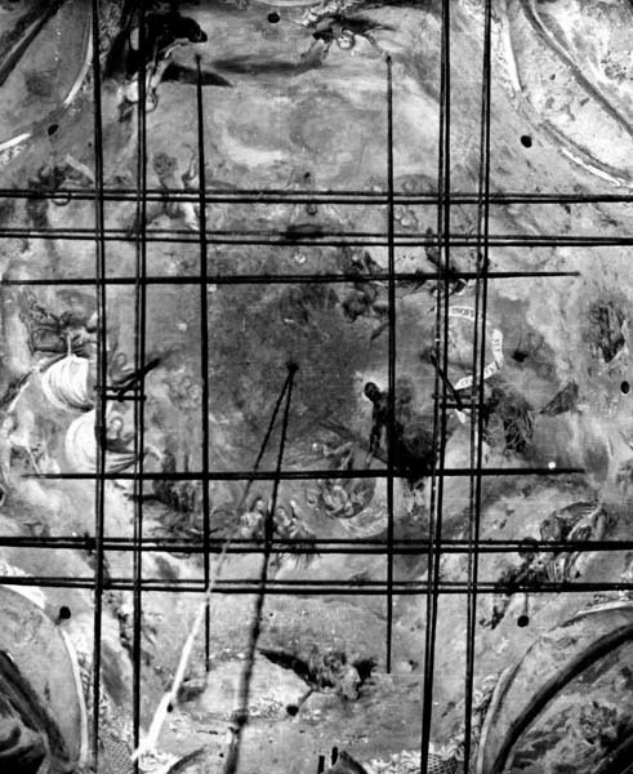
SCULPTURE
BY G. P. S.























3310014000

МИНИСТЕРСТВО КУЛЬТУРЫ СССР 3.4.-I.12.I

ИДЕНТ

ПАМЯТНИКИ ИСТОРИИ И КУЛЬТУРЫ СССР (недвижимые)

СОЮЗНАЯ РЕСПУБЛИКА РОССИЯ
Министерство культуры. Гос. инспекция по охране памят. истории и культуры.
(Государственный республиканский орган охраны наследия)

П А С П О Р Т

I. НАИМЕНОВАНИЕ ПАМЯТНИКА Церковь Николо-Галейская

II. ТИПОЛОГИЧЕСКАЯ ПРИНАДЛЕЖНОСТЬ

| Планировка | Содержание | Планировка | Содержание |
|-------------|------------|-------------|-----------------|
| архитектура | история | архитектура | монумент 004-42 |
| | | 4 | |

III. ДАТИРОВКА ПАМЯТНИКА (или дата исторического события, с которым связано возникновение памятника — для памятников истории)

1732-1735ггIV. АДРЕС (местонахождение) ПАМЯТНИКА г. Владимир, ул. Никитская.Николо-Галейская ул., 26

V. ХАРАКТЕР СОВРЕМЕННОГО ИСПОЛЬЗОВАНИЯ

| по охран. знач. памятника | культурно-просветит. | туристско-экскурсион. | летуче-подпольное | научно-исследователь. | заповедное | не используется |
|---------------------------|----------------------|-----------------------|-------------------|-----------------------|----------------|-----------------|
| | устье | | дерево | | Городской парк | |

ПРИЛОЖЕНИЯ:

- Фото общего вида — 2 ✓
- Фото фрагмента — 20 ✓
- Генплан — 1 ✓
- Обмеры: план — 2 ✓
- фасада
- разреза
- Схематический план
- справочный план —

| | | |
|----|--|--|
| 47 | для памятного крестовидия для памятного крестовидия для памятного крестовидия и памятного крестовидия | — исторический памятник, как и когда произведенно — рисунок и рисунок, место хранения крестовидия. — исторический памятник, как и когда произведенно — рисунок и рисунок, место хранения крестовидия. — исторический памятник, как и когда произведенно — рисунок и рисунок, место хранения крестовидия. |
|----|--|--|

В древности на том же месте, где находится церковь Никольская, построенная в 1735 г., находился древний деревянный храм; который упоминается в летописях еще в XII в.

Н.И. Воронин считал, что на том месте, где стояла эта деревянная церковь в древности находилась пристань.

Деревянная церковь великого чудотворца Николая за оселью в Галее упоминается так же в патриарших данных книгах под 1628 г.

В 1722 г. на ее месте на средства богатого посадского человека владимирского ямщика Ивана Григорьевича Павлыгина начинается строительство нового каменного храма, который в 1736 г. был освящен. В этом же году к церкви пристраивается теплый придел во имя трех святителей Василия Великого, Григория Богослова и Иоанна Златоуста. В 1800 г. церковь ремонтировалась, были устроены контрфорсы и подведены подпорные стенки под фундамент колокольни.

4) исторический и утраты, памятник произведенно — объект памятника.

Церковь не реставрировалась. Утрат нет.

4) реставрационные работы здания характеризуются, крест, крест, крест.

В 1960–67 гг. проходились ремонтно-реставрационные работы с целью укрепления каменного придела. В процессе работ были восстановлены связи, усилен фундамент, побелен фасад и позолочены крест и глава храма. В 1977 г. проведена побелка здания снаружи. Документация хранится в архиве ВСЭИПИИ.

УЧ. ОПИСАНИЕ ПАМЯТНИКА

| | | |
|----|---|--|
| 4) | для памятного арматура для памятного истории для памятного архитектуры для памятного монумент, ше-ва | — архитектуру культурного слоя, памятник, пейзаж. — характеристику памятника, название, эпитет и время установления государственной охраны. — основные особенности планировочной композиции, пространственной структуры и конструкции; характер декора фасадов и интерьеров; наличие живописи, скульптуры, прикладного искусства; строительный материал, основные габариты. — основные особенности композиционного и архитектурного решения; типы материала, техника, размер. |
|----|---|--|

Церковь Николо-Галейская находится в южной старой части г. Владимира среди деревянных домов за городской застройкой кон. XIX-нач. XX в. Здание церкви стоит посреди ул. Калинина. С южной и с западной стороны вокруг церкви фактически нет свободного пространства, поэтому свободный обзор с этих точек фактически отсутствует.

Гораздо лучше церковь смонитрится с северо-восточной стороны, там где ул. Калинина круто спускается вниз. Наилучшей же точкой обзора является пойма р. Клязьмы.

Церковь Георгиевская состоит в настоящее время из здания первоначальной постройки, к южной стороне которой примыкает придел, а с запада высокая трехярусная ветровая колокольня.

Первоначальная постройка состоит из алтарной апсиды, основного объема, трапезной с притвором.

К притвору пристроена палатка.

В пространственно-объемной композиции подчеркнуто пропорциональное соотношение объемов.

/см. вкладыш/

Об объекте имеется общедоступный, научно-исторический и художественный информационный материал.

Церковь представляет собой характерный тип обособленного посадкового храма кон. XIX в., близкого по формам к посадским церквям этого периода города Суздаля и отражающий старые архитектурные традиции УРСР.

УЧ. ОСНОВНАЯ БИБЛИОГРАФИЯ, АРХИВНЫЕ ИСТОЧНИКИ, ИКОНЫ РАБОЧЕГО СЛОВА МАТЕРИАЛ

1. Добронравов В. Историко-статистическое описание церквей и приходов Владимирской епархии Вып. IV, Владимир 1897г.
2. Ворони В. Владимир, Боголюболо, Суздаль, Дрьев- Польсюя, 1974г. стр.35

IX. ТЕХНИЧЕСКОЕ СОСТОЯНИЕ

характеристика общего состояния:

| | | | | | |
|---|--|---|---|--|--|
| для памятника архитектуры | художественный стиль кажущаяся величавость | | | | |
| для памятника архитектуры и истории | конструктив стен оконных отделочных материалов двери фасадные детали | + | + | | |
| в интерьере: | живопись скульптуры древесина | | | | |
| для памятника монументально-декоративного искусства | монумент скульптуры статуи архитектурный стиль | | | | |

| архитектурное | художественное | пластик | декоративное |
|---------------|----------------|---------|--------------|
| | | | |
| | | | |
| | | | |
| | | | |

X. СИСТЕМА ОХРАНЫ

а) категория охраны

| | | | |
|---------|-----------------|---------|------------|
| союзная | республиканская | местная | не состоит |
| | + | | |

б) дата и № документа о присвоении под охрану: Постановление Совета Министров РСФСР от 30 августа 1960г., № 1327.

в) граница охранной зоны и зона регулирования застройки (краткое описание со ссылкой на утверждающий документ)

Охранная зона Никола-Галеевской церкви составляет территорию, которая со всех четырех сторон доходит до первого ряда домов, идущих по ул. Калининской.

С юго-востока зона проходит по склону глубокого оврага. Зона регулирования застройки определяется рельефом местности и проходит по ул. Калининской. Проект охранной зоны и зоны регулирования застройки разработан по охране памятников Управления культуры Обл.исполкома.

Согласован проект с Государственной инспекцией по охране памятников истории и культуры. Министерства культуры РСФСР.

Утвержден проект решением Исполкома областного Совета 3 октября 1960г. № 1119.



0000029846

г) базисная принадлежность и конкретное использование

База Райнаметорга.
Университета "Владимир"

д) дата и № утвержденного документа

29 ноября 1960 г.

Составитель Арзамасцев И.В.-и/с
Восенни

Смирнова Г.Н.













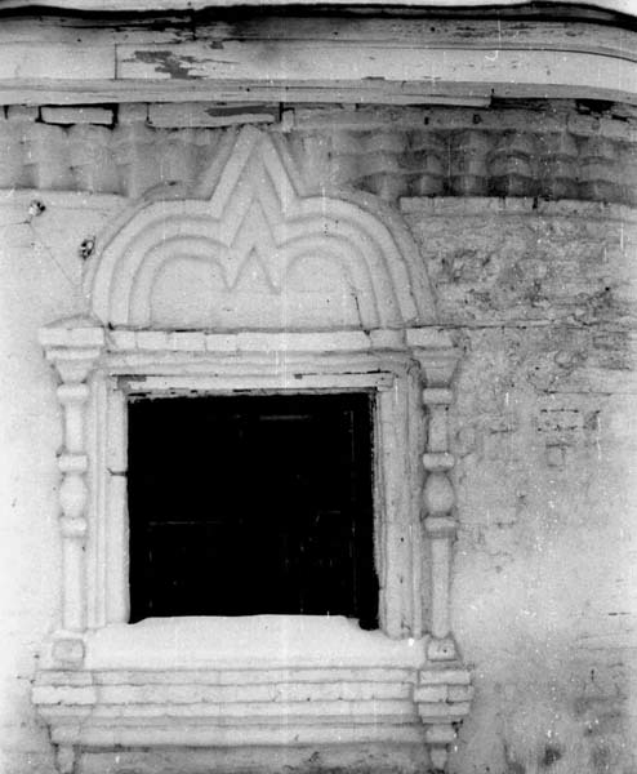


































ВЪСЪМЪЗЪ ВЪ СЪННЕНА
НЕТЪ ВЪ СЪННЕНА
ВЪСЪ СЪННЕНА
СЪННЕНА СЪННЕНА
СЪННЕНА СЪННЕНА
СЪННЕНА СЪННЕНА

СЪННЕНА
СЪННЕНА
СЪННЕНА
СЪННЕНА
СЪННЕНА
СЪННЕНА

МНИСТЕРСТВО КУЛЬТУРЫ СССР ■ ПАМЯТНИКИ ИСТОРИИ И КУЛЬТУРЫ СССР (недвижимые) 3.4-Т.П.2.1
 СОЮЗНАЯ РЕСПУБЛИКА РСФСР Мин. культ. гос. инсп. по охр. памят. ист. и культ. (индекс)
 Адрес: г. Владимир, ул. Калинина (наименование республиканского органа охраны)
 (АССР, край, область, район, автономная обл.; национальный округ, населенный пункт)

I. НАИМЕНОВАНИЕ ПАМЯТНИКА УЧЕТНАЯ КАРТОЧКА
 II. ТИПОЛОГИЧЕСКАЯ ПРИНАДЛЕЖНОСТЬ церковь Николо-Галеическая.

| | | | |
|---------------------|------------------|----------------------|--------------------------|
| памятник археологии | памятник истории | памятник архитектуры | памятник монумент. ис-ва |
| | | 4 | |

III. ДАТИРОВКА ПАМЯТНИКА 1732-1735 гг

IV. ХАРАКТЕР СОВРЕМЕННОГО ИСПОЛЬЗОВАНИЯ

| | | | | | | |
|-------------------------------|---------------------------|-------------------------|-------------------------|-----------------|---------------|-----------------|
| по первоначальному назначению | культурно-просветительное | туристско-экскурсионное | лечебно-оздоровительные | жилые помещения | хозяйственное | не используется |
| | | | | | + | |

предлож. по использ. _____

V. ХАРАКТЕРИСТИКА ТЕХНИЧЕСКОГО СОСТОЯНИЯ

| | | | |
|---------|---------|--------|-----------|
| хорошее | среднее | плохое | аварийное |
| + | | | |

VI. КАТЕГОРИЯ ОХРАНЫ

| | | | |
|---------|----------|---------|------------|
| союзная | республ. | местная | не состоит |
| | + | | |

наличие утвержденной охранной зоны

| | |
|----|-----|
| да | нет |
| + | |

VII. НАЛИЧИЕ ДОКУМЕНТАЦИИ

| | | | |
|---------|------------|--------|---------------------------|
| паспорт | фотографии | обмеры | реставрационные материалы |
| + | + | + | + |

место хранения документов

| | | | | | |
|---------------|--------------|---------|--------------------------|---------|--------------|
| органы охраны | | | реставрацион. мастерские | | музей, архив |
| союзный | республикан. | местный | республикан. | местные | НИИ |
| | + | + | | + | + |

Дата составления карточки 29 НОЯБРЯ 1977 г.
 Составитель Арзамасцев И. В. - н/с ВСЭИИМ Инспектор по охране памятников Смирнова Г. Н.
 (Ф. И. О., должность, или проф. подп.) (Ф. И. О., подпись)



УЧЕТНАЯ КАРТОЧКА (оборотная сторона)

Фото или схематический план



Краткое описание

Никола-Галейская церковь представляет собой бесстолпный храм, состоящий из основного об"ема, к которому примыкает трапезная с притвором. К трапезной пристроена высокая трехъярусная шатровая колокольня. С южной стороны к церкви примыкает придел. В общей пространственно-об"емной композиции особенно выделяется основной об"ем за счет того, что трапезная и апсида значительно понижены по отношению к нему.

Основной об"ем представляет собой высокий трехсветный четверик на восьмерике, который имеет покрытие на восемь скатов, завершающиеся трехъярусным восьмигранным барабаном с луковичной главкой. С восточной стороны к основному об"ему примыкает алтарная апсида.

Общий рисунок декора отличается выразительная пластика в которой прослеживаются отголоски "узорожья ХУП в..

Характерный тип бесстолпного посадского храма нач. ХУШ в. близкого к формам к суздальским посадским храмам этого времени и отражающего архитектурные традиции ХУП в.

Зак. 2651