

742.0044000

МИНИСТЕРСТВО КУЛЬТУРЫ СССР

2.3.....1.32.1.
индексПАМЯТНИКИ ИСТОРИИ И КУЛЬТУРЫ СССР
(недвижимые)

СОЮЗНАЯ РЕСПУБЛИКА РСФСР

Министерство культуры. Госинспекция по охране памятников истории и
(наименование республиканского органа охраны памятников) культуры.

П А С П О Р Т

Здание бывшей столовой ~~1. ГЛАВНЫХ ВАГОННЫХ МАСТЕРСКИХ МОСКОВСКО-~~
I. НАИМЕНОВАНИЕ ПАМЯТНИКА ~~КУРСКОЙ ЖЕЛЕЗНОЙ ДОРОГИ,~~ где В.И. Ленин выступал
на митинге.II. ТИПОЛОГИЧЕСКАЯ
ПРИНАДЛЕЖНОСТЬ

памятник археологии	памятник истории	памятник архитектуры	памятник монумент. иск-ва
	3		

III. ДАТИРОВКА ПАМЯТНИКА (или дата исторического события, с которым связано возникновение памятника—для памятников истории)

19 июля 1918 года

IV. АДРЕС (местонахождение) ПАМЯТНИКА Московская область, г. Москва,

(АССР, край, область, район, автономная обл.)

Калининский р-н, шоссе Энтузиастов, 30. Клуб ордена Трудового Красного

национальный округ; населенный пункт; пути сообщения)

Знамени Вагоноремонтного завода
имени В.Е. Войтовича.V. ХАРАКТЕР
СОВРЕМЕННОГО
ИСПОЛЬЗОВАНИЯ

по первонач. назначению	культурно-просветит.	туристско-экскурсион.	лечебно-оздоровительн.	жилищные помещения	хозяйственное	не используется
музей библ. клуб +			болы. санат. д/отд.		учреждение торгов. промышл. склад	

ПРИЛОЖЕНИЯ:

Фото общего вида — 2
 Фото фрагментов —
 Генплан —
 Обмеры: план —
 фасад —
 разрез —
 Схематический план
 охранной зоны —

VI. ИСТОРИЧЕСКИЕ СВЕДЕНИЯ

- а) { для памятников археологии — история возникновения, кем и когда производилась разведки и раскопки, место хранения коллекций.
- для памятников истории — история возникновения; краткая характеристика событий и лиц, в связи с которыми объект приобрел значение памятника.
- для памятников архитектуры и монументального иск-ва — автор, строитель, заказчик, история создания.

В.И. Ленин приехал 19 июля 1919 года по приглашению партийной ячейки Главных вагонных мастерских.

Летом 1918 года многие коммунисты вагонных мастерских ушли на фронт, партийная организация стала малочисленной. Этим воспользовались меньшевики и эсеры, которые активизировали свою деятельность среди рабочих. Призывали к забастовкам, саботажу и неподчинению органам Советской власти. Партийная ячейка обратилась к В.И. Ленину с просьбой выступить перед рабочими.

В пятницу, после рабочего дня, 19 июля В.И. Ленин приехал к рабочим и выступил перед ними в помещении столовой мастерских.

Просто, ярко и убедительно Ленин доказал правоту большевистской политики, поднял у рабочих боевой дух.

После покушения на Ленина, рабочие послали письмо в адрес вождя, в котором заверили его о своей решимости бороться с врагами Советской власти.

Узнав о том, что у В.И. Ленина те же продовольственные карточки, что и у рабочих, железнодорожники собрали Владимиру Ильичу посылку с продуктами. Ильич тепло поблагодарил рабочих, однако попросил направить продукты в детский интернат.

б) перестройки и утраты, изменившие первоначальный облик памятника.

Неоднократно производилась реконструкция мастерских, здание клуба утрат не имеет.

в) реставрационные работы (общая характеристика, время, автор, место хранения документации)

Реставрационные работы не производились.

VII. ОПИСАНИЕ ПАМЯТНИКА

а)	для памятников археологии	— характер культурного слоя, важнейшие находки.
	для памятников истории	— характеристика памятника, наличие, текст и время установления мемориальной доски
	для памятников архитектуры	— основные особенности планировочной, композиционно-пространственной структуры и конструкции; характер декора фасадов и интерьеров; наличие живописи, скульптуры, прикладного искусства; строительный материал, основные габариты.
	для памятников монумент. иск-ва	— основные особенности композиционного и колористического решения; тексты, материал, техника, размер.

Здание двухэтажное кирпичное, сооружено в начале XX века.

В 1957г. на здании клуба установлена памятная доска:

Гранит красный с барельефом 120 x 80. Скульптор — Данилов.

Текст: ЗДЕСЬ ОСЕНЬЮ 1918 ГОДА НА МИТИНГЕ РАБОЧИХ
ГЛАВНЫХ ВАГОННЫХ МАСТЕРСКИХ МОСКОВСКО-КУРСКОЙ
ЖЕЛЕЗНОЙ ДОРОГИ ВЫСТУПАЛ ВЛАДИМИР ИЛЬИЧ ЛЕНИН.

б) общая оценка общественной, научно-исторической и художественной значимости памятника.

Здание тесно связано с жизнью и деятельностью В.И. Ленина

VIII. ОСНОВНАЯ БИБЛИОГРАФИЯ, АРХИВНЫЕ ИСТОЧНИКИ, ИКОНОГРАФИЧЕСКИЙ МАТЕРИАЛ.

Ленин в Москве и Подмосковье. М., "Московский рабочий", 1974г., стр. 243-246;

В.И. Ленин, полн. собр. соч., т., 37, стр. 711;

Имени Войтовича, М., "Московский рабочий", 1969г., стр. 87-92.

IX. ТЕХНИЧЕСКОЕ СОСТОЯНИЕ

		хорошее	среднее	плохое	аварийное
характеристика общего состояния: для памятников археологии	культурного слоя важнейших находок				
для памятников архитек- туры и истории	конструкций стен покрытий потолков пола декора фасадов интерьеров	+			
в интерьере:	живописи скульптуры прикл. иск-ва				
для памятников монументального искусства	цоколя постаментов скульптуры грунта красочного слоя				

X. СИСТЕМА ОХРАНЫ

а) категория охраны

союзная	республ.	местная	не состоит
	+		

б) дата и № документа о принятии под охрану Постановление Совета Министров РСФСР № 1624 от 4 декабря 1974г.

в) границы охранной зоны и зоны регулирования застройки (краткое описание со ссылкой на утверждающий документ)

Охранная зона не установлена

г) балансовая принадлежность и конкретное использование Ордена Трудового Красного Знамени вагоноремонтный завод имени В.Е. Войтовича

д) дата и № охранного документа

Дата составления паспорта

15. апреля 1974г.

Составитель Ст. инспектор В. Воронцов
(ф. и. о., должность или профессия)

Воронцов
(подпись)

Инспектор по охране памятников

Муромов
(подпись)





ЧУГУЙ

МИНИСТЕРСТВО КУЛЬТУРЫ СССР • ПАМЯТНИКИ ИСТОРИИ И КУЛЬТУРЫ СССР (недвижимые) 2.3. I.32.I
 СОЮЗНАЯ РЕСПУБЛИКА РСФСР Гос. инспекция по охране памятников (индекс)
 Адрес Москва, Калининский р-н, ш. Энтузиастов, 30, к. 100 им В. Е. Войтовича
(АССР, край, область; район, автономная обл.; национальный округ; населенный пункт)

УЧЕТНАЯ КАРТОЧКА

I. НАИМЕНОВАНИЕ ПАМЯТНИКА Главные вагонные мастерские Московско-курской ж. д.
 II. ТИПОЛОГИЧЕСКАЯ ПРИНАДЛЕЖНОСТЬ столовая

памятник археологии	памятник истории	памятник архитектуры	памятник монумент. ис-ва
	3		

III. ДАТИРОВКА ПАМЯТНИКА 19 июля 1918 г.

IV. ХАРАКТЕР СОВРЕМЕННОГО ИСПОЛЬЗОВАНИЯ

по первоначальному назначению	культурно-просветительное	туристско-экскурсионное	лечебно-оздоровительн.	жилые помещения	хозяйственное	не используется
	+					

предлож. по использ. _____

V. ХАРАКТЕРИСТИКА ТЕХНИЧЕСКОГО СОСТОЯНИЯ

хорошее	среднее	плохое	аварийное
+			

VI. КАТЕГОРИЯ ОХРАНЫ

союзная	республ.	местная	не состоит
	+		
		да	нет
			+

наличие утвержденной охранной зоны _____

VII. НАЛИЧИЕ ДОКУМЕНТАЦИИ

паспорт	фотографии	обмеры	реставрационные материалы
+	+		

место хранения документов _____

Дата составления карточки

органы охраны			реставрационные мастерские		музей, архив, НИИ
союзный	республикан.	местный	республикан.	местные	
	+	+			

12 мая 1975 г.

М. П.

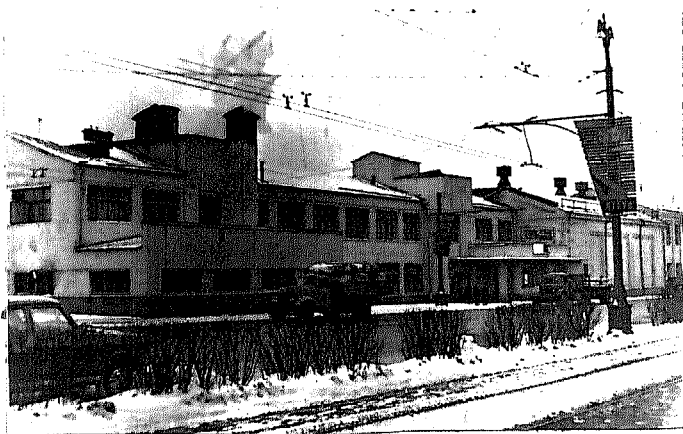
Составитель Верещоб В.М.
(ф. и. о., должность или профессия, подпись)

Инспектор по охране памятников _____
(ф. и. о., подпись)

Верещоб

УЧЕТНАЯ КАРТОЧКА (оборотная сторона)

Фото, или схематический план



Краткое описание

Здание 2х этажное кирпичное, сооружено в начале XX в.

В 1957г. на здании клуба установлена памятная доска с барельефом В.И.Ленина и текстом:

"Здесь осенью 1918 года на митинге рабочих главных вагонных мастерских Московско-курской железной дороги выступал Владимир Ильич Ленин".

Скульптор Данилов.

Фото И. М. Мухоморова, 1957г.