

7810608001

МИНИСТЕРСТВО КУЛЬТУРЫ СССР

3.2.

-I.29.I

индекс

ПАМЯТНИКИ ИСТОРИИ И КУЛЬТУРЫ СССР

(недвижимые)

СОЮЗНАЯ РЕСПУБЛИКА РСФСР Государственная инспекция по
охране памятников Главного архитектурно-планировочного управления
(наименование республиканского органа охраны памятников) Ленгорисполкома

ПАСПОРТ

Невский проспект

I. НАИМЕНОВАНИЕ ПАМЯТНИКА Жилые дома лютеранской церкви св. Петра (два)

II. ТИПОЛОГИЧЕСКАЯ
ПРИНАДЛЕЖНОСТЬ

памятник археологии	памятник истории	памятник архитектуры	памятник монумент. иск-ва
		2	

III. ДАТИРОВКА ПАМЯТНИКА (или дата исторического события, с которым связано возникнове-
ние памятника -- для памятников истории)

1830-1833

Центральный р-н

IV. АДРЕС (местонахождение) ПАМЯТНИКА

Ленинград, Купчиновский район,
ул. Гелябова, 14, Невский пр., 22 (АССР, край, область, район, автономная обл., 9

национальный округ, населенный пункт, пути подъезда)

Б. Конюшенная ул. 14, Невский пр. 22, М. Конюшенная ул. 9

V. ХАРАКТЕР
СОВРЕМЕННОГО
ИСПОЛЬЗОВАНИЯ

по перво- нач. назна- чению	культурно- просветит.	туристско- экскурсион.	лечебно- оздорови- тельн.	жилое помещение	хозяйст- венное	не исполь- зуется
	музей, библ., клуб		больн., санат., д/отд.	+	учрежден. торгов., + промышл. склад	

ПРИЛОЖЕНИЯ

Фото общего вида — 3
 Фото фрагментов — 4
 Генплан — 1
 Обмеры: план — 2
 фасад — 3, детали — 2
 разрез —
 Схематический план
 охранной зоны —

Выданы — 1 лист

VI. ИСТОРИЧЕСКИЕ СВЕДЕНИЯ:

- | | | | |
|----|---|--|---|
| а) | { | для памятников археологии | — история возникновения, кем и когда производились разведки и раскопки, место хранения коллекций. |
| | | для памятников истории | — история возникновения: краткая характеристика событий и лиц, в связи с которыми объект приобрел значение памятника. |
| | | для памятников архитектуры и монументального искусства | — автор, строитель, заказчик, история создания. |

Автор — арх. Кемпф. /первоначальные дома/

Строитель не установлен.

Заказчик — церковный совет лютеранской общины.

13.06.1746 — утвержден проект дома № 22.

1746—1747 — строительство дома № 22.

1750—1752 — строительство дома № 24.

Оба дома возведены на месте разобранных деревянных на каменном фундаменте зданий, построенных в 1735 г.

1780—1790-е гг. — к обоям зданиям по Б. Конюшенной и М. Конюшенной пристроены одноэтажные флигеля в 18 осей.

1790-е гг. — надстроена и перестроена часть дома по Б. Конюшенной

14.IV.1830 — утверждены проекты Г.-Р. Цолликофера перестройки домов.

13.VI.1830 — на месте снесенного заложен дом № 22, оконченный в 1832 г.

13.VI.1831 — на месте снесенного заложен дом № 24, оконченный в 1833 г.

б) перестройки и утраты, изменившие первоначальный облик памятника.

1873—1876 — увеличены оконные проемы 1-го этажа обоих домов

1909—1910 — по проекту В. Коллинса оба дома надстроены на два этажа

1965 г. — реконструкция 2-х нижних этажей восточной части дома 22 со сном капитальных стен, устройством лестницы и переделкой окна в дверь.

в) реставрационные работы (общая характеристика, время, автор, место хранения документации)

1977 г. — реставрация фасадов

1980 г. — реставрация помещения аптеки с воссозданием мраморной облицовки колонн и установкой бра с хрустальными подвесками по проекту арх. М. М. Плотникова.

Документация — в архиве ГИОИ, д. 133

VII. ОПИСАНИЕ ПАМЯТНИКА:

- | | | | |
|----|---|---------------------------------|--|
| а) | } | для памятников археологии | — характер культурного слоя, важнейшие находки, |
| | | для памятников истории | — характеристика памятника, наличие, текст и время установления мемориальной доски. |
| | | для памятников архитектуры | — основные особенности планировочной, композиционно-пространственной структуры и конструкций; характер декора фасадов и интерьеров; наличие живописи, скульптуры, прикладного искусства; строительный материал, основные габариты. |
| | | для памятников монумент. иск-ва | — основные особенности композиционного и колористического решения; тексты, материал, техника, размер. |

Здания занимают угловые участки по Невскому пр., фланкируя церковь св. Петра. Оба дома в плане П-образные, 5-этажные, на подвалах, в 13 осей по Невскому пр.

Конструкции: фундамент — бутовый, ленточный; цоколь — известняковый; стены — кирпичные, оштукатуренные; перекрытия — плоские с деревянным заполнением по металлическим балкам, над подвалами — сводчатые, кирпичные; крыша — стропила и обрешетка деревянные, кровля металлическая; полы — доски, паркетные, линолеум.

Фасады: безордерные. Все этажи обработаны рустом, нижний — досками, остальные — мелким квадратом. I этаж отделен от 2-го двумя горизонтальными тягами. Окна 2-го этажа обрамлены прямыми и треугольными сандриками на кронштейнах, снизу оформлены декоративной балюстрадой.

Главная ось каждого фасада отмечена по 2-му и 4-му этажам балконами на чугунных консолях. 7 оконных проемов по центру 4-го этажа выделены прямыми сандриками. Завершает фасады дорический фриз, венчает — невысокий аттик.

Основные габариты домов:

площадь застройки	— 3795,19 м ²
объем	— 87668,89 м ³
площадь фасадов	— 12902,05 м ²
общая полезная площадь	— 11385,55 м ²
длина фасадов по Невскому пр.	— 29,5 м
длина фасадов по ул. Желябова и С. Перовской	— 57,3 м

б) общая оценка общественной, научно-исторической и художественной значимости памятника.

Образцы архитектуры жилых домов периода позднего классицизма. В ансамбле с церковью св. Петра составляет одно из композиционных звеньев Невского проспекта.

VIII. ОСНОВНАЯ БИБЛИОГРАФИЯ, АРХИВНЫЕ ИСТОЧНИКИ ИКОНОГРАФИЧЕСКИЙ МАТЕРИАЛ.

В. Бергард, История лютеранской церкви св. Петра в С. Петербурге, СПб., 1900, стр. 23, 141.

(См. приложение 1)

IX. ТЕХНИЧЕСКОЕ СОСТОЯНИЕ

характеристика общего состояния:

для памятников археологии	культурного слоя важнейших находок
для памятников архитектуры и истории	конструкций стен покрытий потолков пола декора фасадов интерьеров
в интерьере:	живописи скульптуры прикл. иск-ва
для памятников монументального искусства	цоколя постаментов скульптуры грунта красочного слоя

хорошее	среднее	плохое	аварийное
	+		

X. СИСТЕМА ОХРАНЫ:

а) категория охраны

союзная	республ.	местная	не состоит
---------	----------	---------	------------

б) дата и № документа о принятии под охрану

Постановление Совета Министров

РСФСР от 30 августа 1960 г. за № 1327

в) границы охранной зоны и зоны регулирования застройки (краткое описание со ссылкой на утверждающий документ)

Входит в объединенную охранную зону и зону регулирования застройки центрального района, утвержденную Постановлением Ленгорисполкома от 12 февраля 1969 г. за № 120 (см. общий паспорт на Невский проспект)

индекс 3.1. -1.29.1.

ИПЭТ № 1 Кубинского района

г) балансовая принадлежность и конкретное использование

№ 1137 от 16.11.1973 г.

д) дата и № охранного документа

Дата составления паспорта

19 73 г.

Составитель

С.Н.С.СНРТМ Антонов В.В.

(ф. и. о. должность или профессия)

В.В. Антонов
(подпись)

Инспектор по охране памятников

М. П.
(подпись)

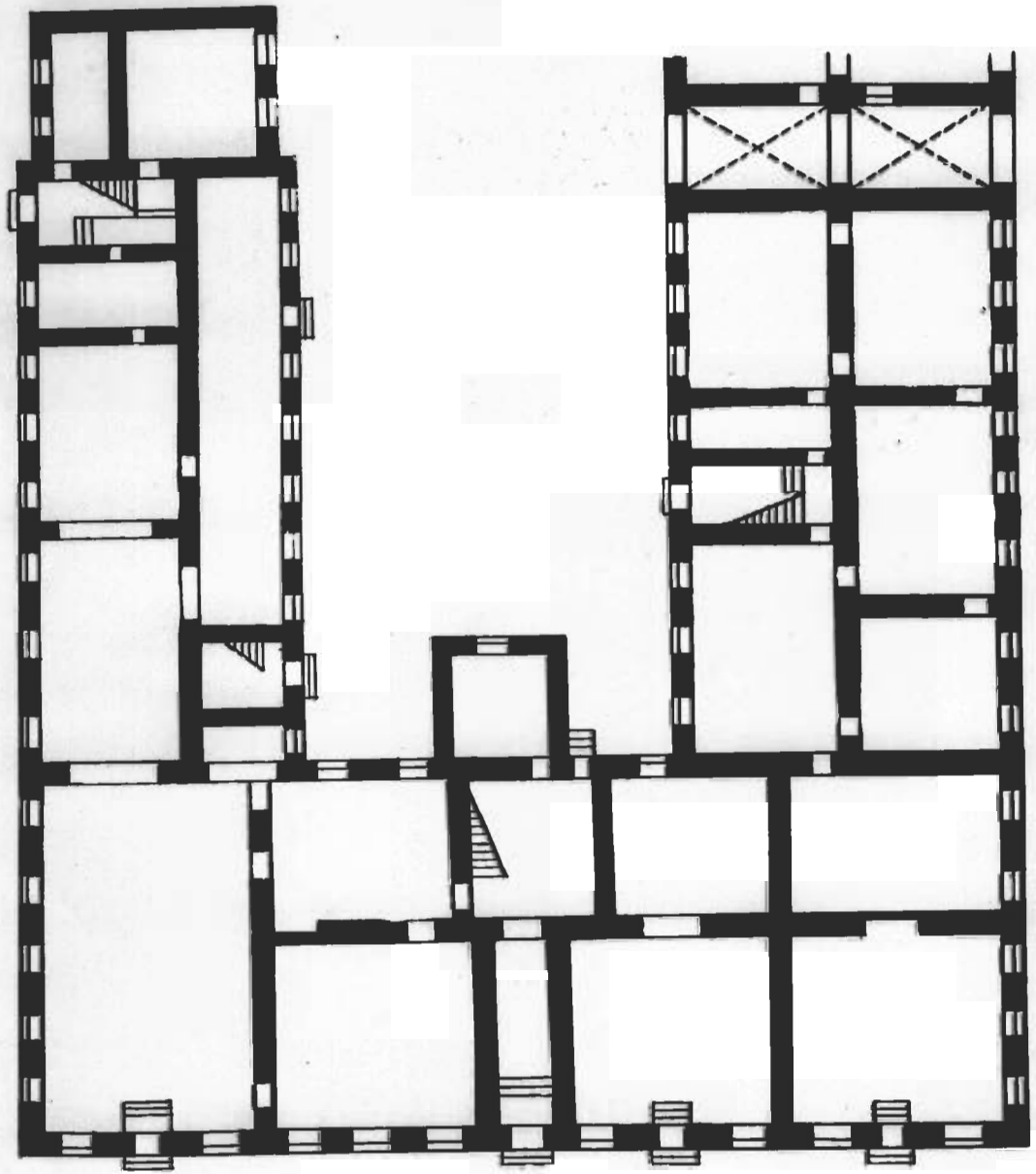
(подпись)



Невский проспект
Жилые дома лютеранской церкви св.Петра

УП. ОСНОВНАЯ БИБЛИОГРАФИЯ, АРХИВНЫЕ ИСТОЧНИКИ,
ИКОНОГРАФИЧЕСКИЙ МАТЕРИАЛ (продолжение)

- Памятники архитектуры Ленинграда. Л., 1975, с.158.
Таубер В. Церковь Петра и Павла. Историческая справка.
1940 г. Архив ГИОП, д.133^к
Мачерет И. Церковь Петра и Павла. Историческая справка.
1955. Архив ГИОП, д.133
В.Саловников. Панорама Невского проспекта. ГЭ
Обмерные чертежи, 1950 г. Исп. арх. Н. Харрик. Архив ГИОП, д.133



З. 2. - 1. 29. 1.

Киевский прокопий.

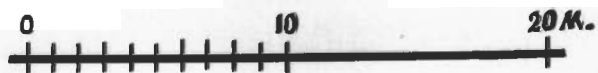
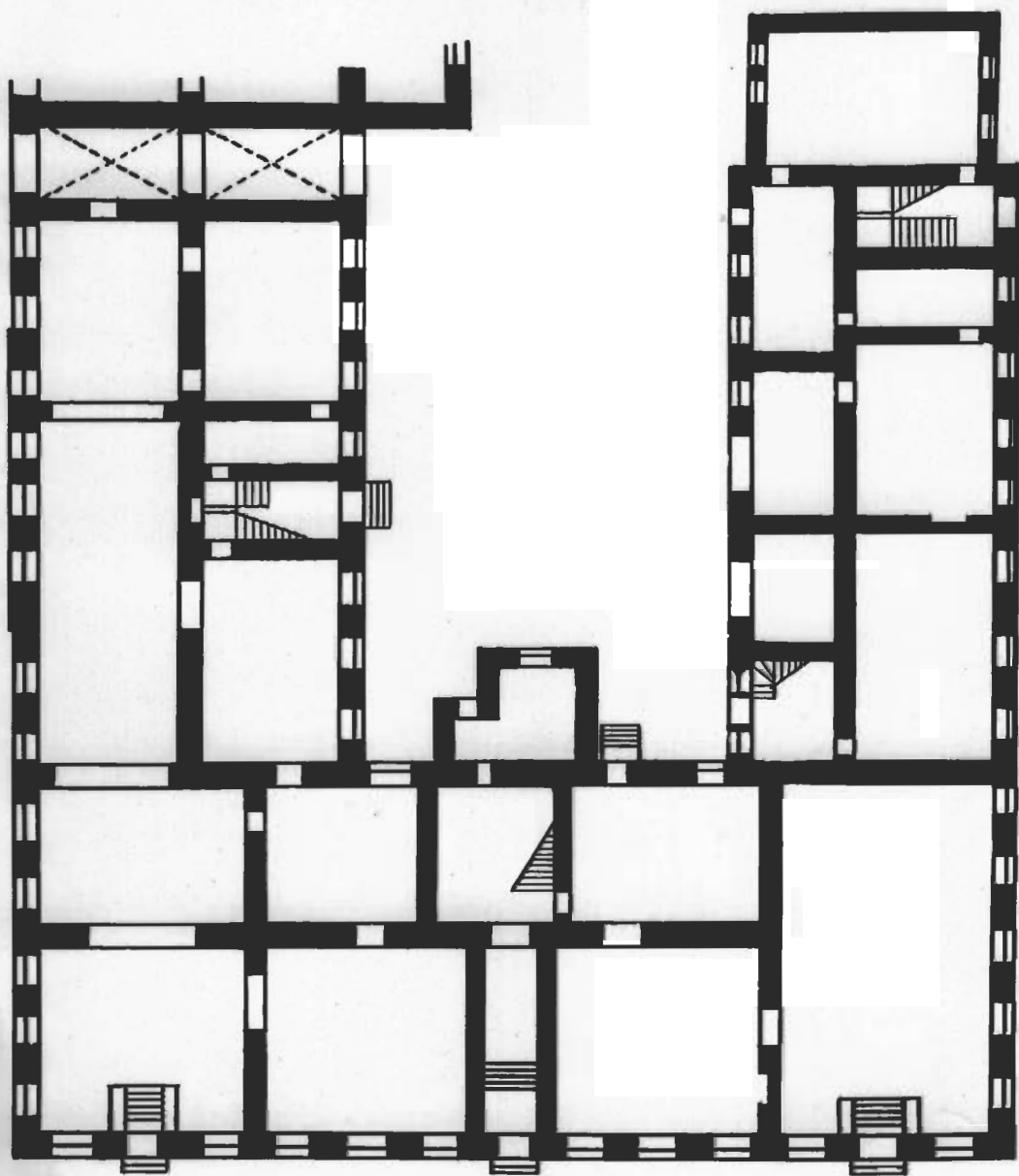
Жилые дома лютеранской церкви св. Петра (д/я) (1830-1833 г.)
Дом - Киевский пр., 24. (1831-1833 г.)

Франц I Иванович.

Фр. № 1955 г.

А. К. Тимаров

Фр. № Киевский пр., 24



3. 2. - 1. 29. 1.

Ке́вский про́спект

Мемле дама Лютеранской церкви
св. Петра (д/в) (1830-1833гг.)
Дам - Кевский, д/д. (1830-1832гг.)

Жуан I танаа.

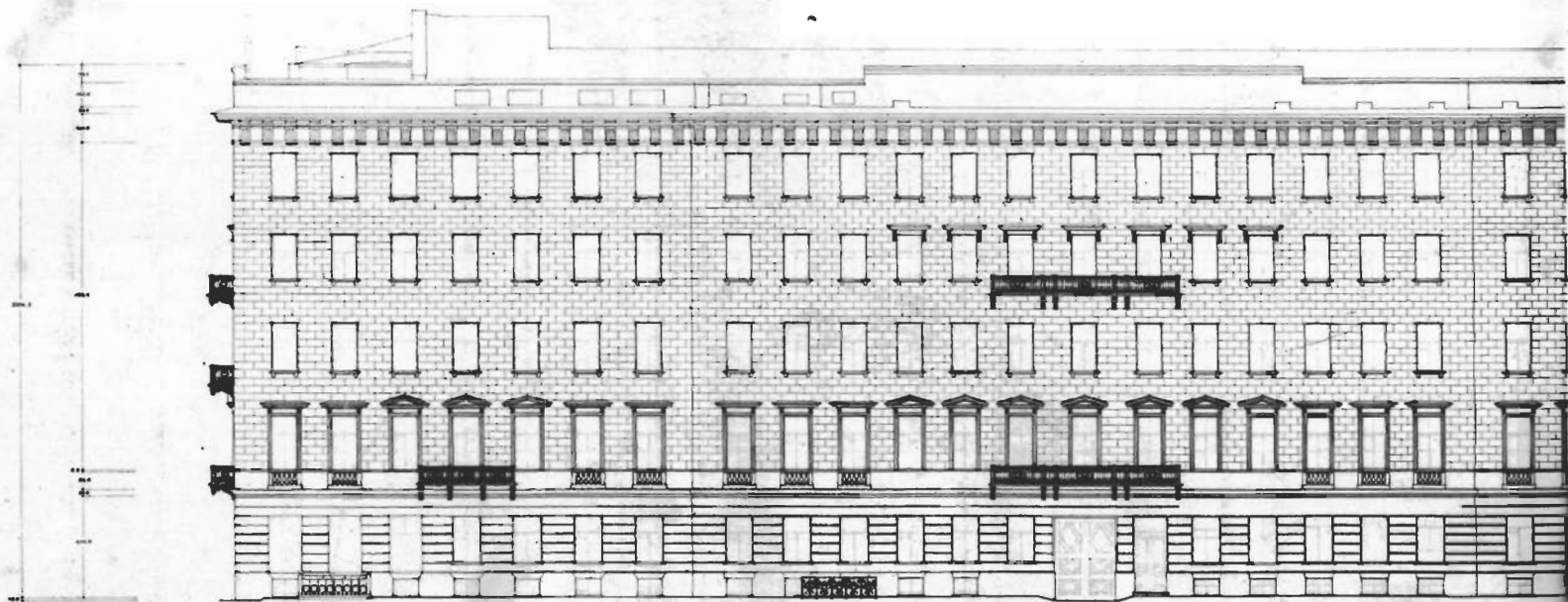
Ф. № 1955г.

А. К. Григорьев

Адрес: Ке́вский пр., 22

Д О М № 24 П О Н Е В С К О М У П Р О С П

Ф А С А Д П О У Л. П Е Р О В С К О Й



Заказчик: Государственный банк - 1920 г.
Архитектор: А. В. Щусев

Масштаб 1:100

З. 2. - т. 29. 1.

Невский проспект.

Жилая дом Матеранской церкви св. Петра (глав.)

Дом - Невский пр., 24. (1831-1833гг.)

(1830-1833гг.)

Французский садик по ул. Петровской.

Обмерт Гюста 1950г. Усп. Н. Ю. Каррик.

Арх. Собор. черт. 1951г.

А. К. Трушков

Адрес: ул. Садовая Петровская, 9

Д О М 19 П О Н Е В С К О М У П Р О С П Е К Т У

Ф А С А Д П О Н Е В С К О М У



Здание перестроено в 1879 г.
Семь этажей, в 1910 году до 10 этажей.

Масштаб 1:100 = 4
1 2 3 4 5 6 7 8 9 10 11 12 13 14 15 16 17 18 19 20

Институт Гражданского Строительства
Инженер-архитектор: Л. С. Савин

З. 2. - 1. 29. 1.

Невский проспект.

Немалая доля Мотранской церкви в. Петра/вд
Дом - Невский пр., 24. (1831-1833гг.) (1830-1833гг.)

Фасады по Невскому проспекту.

Обмерен ГИИТ-1950г. Учен. Н. Ю. Каррик.

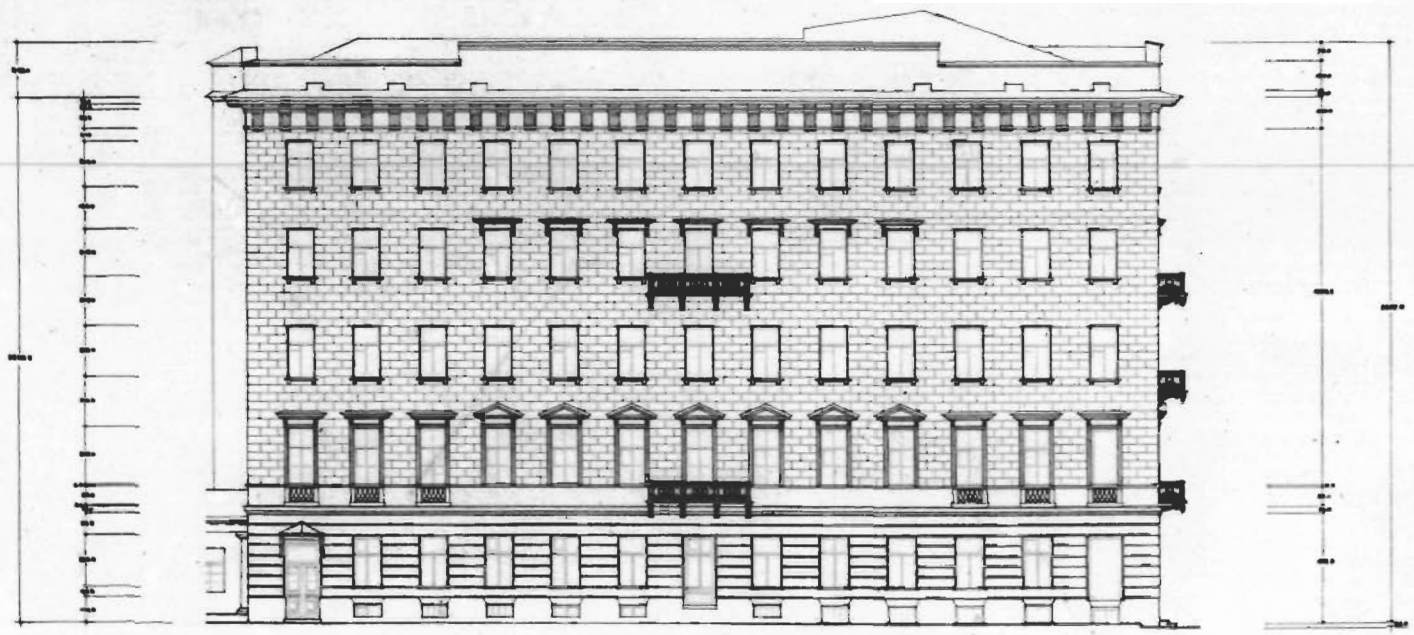
Ф. Собор. черт. 1951г.

А. К. Тришорев

Адрес: Невский пр., 24

Д О М № 24 П О Н Е В С К О М У П Р О С П Е К Т У

Ф А С А Д П О П Р О З Г А Т У



Этот проект составлен в 1822 г.
по плану архитектора А. Ф. Шубина.

Масштаб 1:500
1 2 3 4 5 6 7 8 9 10 11 12

Этот проект составлен в 1822 г.
по плану архитектора А. Ф. Шубина.

З. 2. - 1. 29. 1.

Невский проспект.

Меморандум о доме лютеранской церкви св. Петра (дв.)
Дом - Невский пр., 24. (1831-1833 гг.) (1830-1833 гг.)

Фасад по проезду.

Обмерен ГИИТ 1950 г. Учен. М. Ю. Каррик.

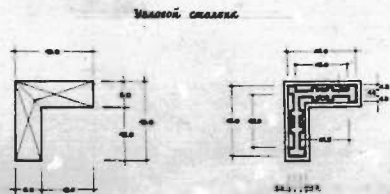
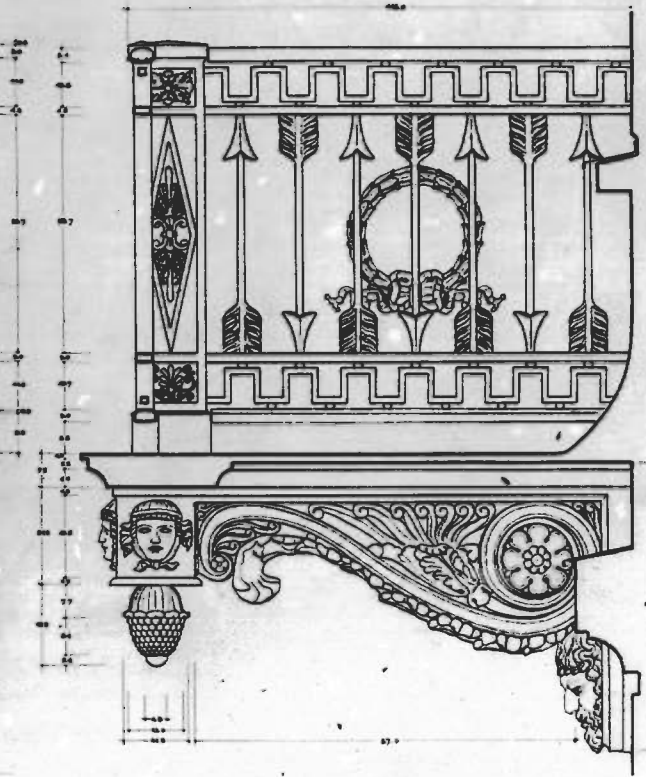
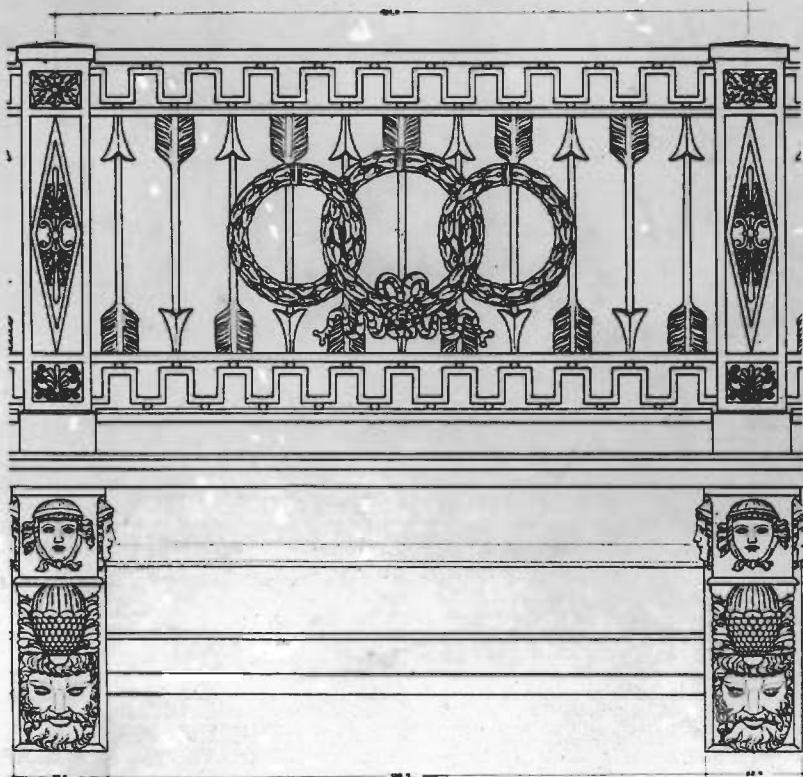
Ор. ГИИТ. Черт. 1951 г.

А. К. Трунов

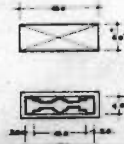
Адрес: Невский пр., 24

Д О М № 24 П О Н Е В С К О М У П Р О С П Е К Т У

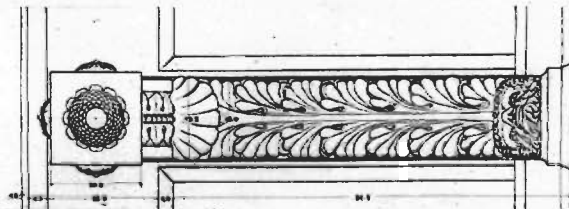
ДЕТАЛИ БАЛКОНА



Стекло стальной



Масштаб 1:1



З. 2. - 1. 29. 1.

Клевский ироснеши.

Имя дома лютеранской церкви св. Петра (гла)
(1830-1833 гг.)

Деталь балкона

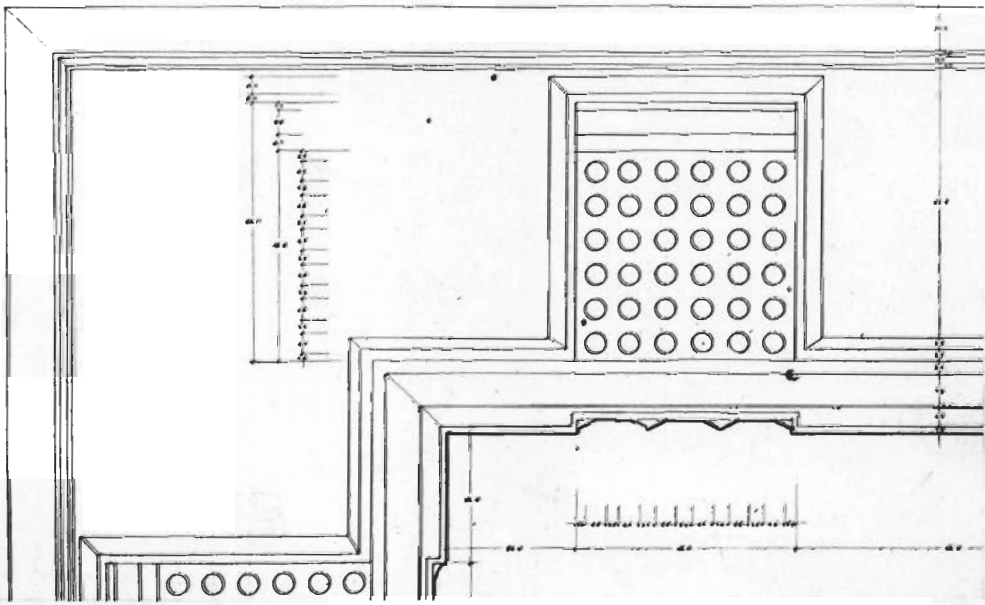
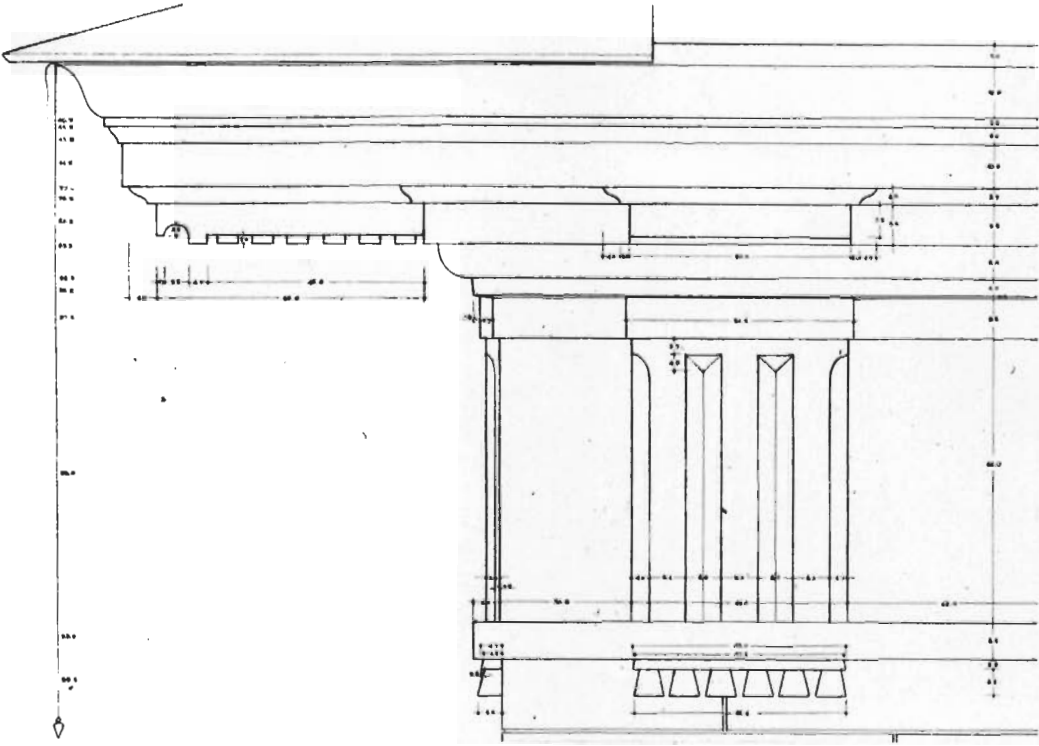
Обмеры ГИИОТ 1950г. Имен. Н. Ю. Каррик.

Фр. Чобан. черт. 1951г.

А. К. Трушков.

Адрес: Клевский ул., 22, 24
ул. Шмелева, 14
ул. Софьи Петровны, 9

ДОМ № 24 ПО НЕВСКОМУ ПРОСПЕКТУ АНТАБЛЕМЕНТ



Всё вычеркнуто в 1911 году — 018
в том числе в 1911 году на 4 листах

Лист № 5
0 1 2 3 4 5 6

Получено из архива Государственного
генерального штаба 11/11/1911 г. Лист № 5

З. 2. - 1. 29. 1.

Иванов Иван Иванович.

Иванов Иван Иванович
(д. 2) (1830-1833 г.)

Антон Иванович.

Обмер ГИИ. 1950 г. Чот. Н. Ю. Каррик.

Ср. Чобан. Серг. 1951 г.

А. К. Григорьев

Адрес: Киевская ул., 22, 24

ул. Шелюбова, 14

ул. Софьи Пуровской, 9



З. 2.

- 1. д. 1.

Нелегитимный проект

Меморандум о деле Лютеранской церкви св. Петра (гла)
(1830-1833 г.г.)
Общий вид от Лютеранской церкви св. Петра.

Фр. Ч. 1947 г.

Фр. Ч. 1947 г. из арх. и др.

Архив Нелегитимный ч. 22, 24.



3,2. - 1.29.1.

Невский проспект

Меморандум дома лютеранской церкви
св. Петра (два) (1830-1833 гг.)

Дом - Невский пр., 24 (1831-1833 гг.)

Юнкерский мичевский дворец
Вулф с/д ул. Плеханова.

Ф. с/н. 1950 г.

А. К. Григорьев

Адрес: Невский пр., 24



З. 2. - 1. 29. 1.

Невский проспект

Именная галерея лютеранской церкви
св. Петра (два) (1830-1833 гг.)

Именная южная галерея.

Вид от Казанского собора.

Г. св. 1954 г.

А. А. Умгородцев

Адрес: Невский пр., 22, 24



З. 2. - л. 29. 1.

Кевошский проспект.

Жилые дома лютеранской церкви св. Петра (шта)
(1830-1833 гг.)

Балконная (кухонная) решетка II этажа.
Центральная часть.

Фр. Ч.ч. 1950,

А. А. Тимофеев

Адрес: Кевошский пр. 22, 24
ул. Квалёва, 14
ул. Софьи Третьяковой, 9



З. 2. - 1. 29. 1.

Невский проспект.

Немале дома Митрофанского церкви св. Петра (др.)

(1830-1833 гг.)

Башенный над окном II этажа.

Фр. Ч. 1950.

А. А. Трушков

Архив

Невский пр., 22, 24
ул. Малая, 14
ул. Софьи Перовской, 9



З. 2. - 1. 29. 1.

Иванов Иван Иванович

Иванов Иван Иванович
(1830-1833 г.)

Фрагмент напольной плитки и угол сапфирной окантовки II эт.

Фр. № 1950,

А. А. Григорьев.

Адрес

Невский пр., 22, 24

ул. Малая, 14

ул. Софьи Петровской, 9



3. 2. - 1. 29. 1.

Невский проспект.

Помещение дома лютеранской церкви св. Петра (глав.)
(1830-1833 гг.)

Кронштейн самуриха окна IV этажа.

Фр. Фн. 1950.

А. А. Гринорев

Адрес Невский пр., 22, 24
ул. Малого, 14
ул. Софьи Петровны, 9

МИНИСТЕРСТВО КУЛЬТУРЫ СССР ● ПАМЯТНИКИ ИСТОРИИ И КУЛЬТУРЫ СССР (недвижимые)
 СОЮЗНАЯ РЕСПУБЛИКА РСФСР ГИОП ГЛАВАТУ Ленинградского облисполкома (индекс)
 Адрес Ленинград, ул. Шелябова, 14, Невский пр., 22, 24 (Инициалы, фамилия, наименование государственного органа (Филиал)
 (АССР, край, область, район, автономная обл.; национальный округ; населенный пункт)

УЧЕТНАЯ КАРТОЧКА Невский проспект
 Жилые дома лютеранской церкви св. Петра (два)

I. НАИМЕНОВАНИЕ ПАМЯТНИКА

II. ТИПОЛОГИЧЕСКАЯ
 ПРИНАДЛЕЖНОСТЬ

памятник археологии	памятник истории	памятник архитектуры	памятник монумент. ис-ва
		2	

III. ДАТИРОВКА ПАМЯТНИКА

1830-1833 г. г.

IV. ХАРАКТЕР
 СОВРЕМЕННОГО
 ИСПОЛЬЗОВАНИЯ

по перво- начальному назначению	культурно- просвети- тельная	туристско- экскурсион- ное	лечебно- оздорови- тельн.	жилые помещения	хозяйст- венное	не исполь- зуется
				+	+	

предлож. по использ.

V. ХАРАКТЕРИСТИКА
 ТЕХНИЧЕСКОГО СОСТОЯНИЯ

хорошее	среднее	плохое	аварийное
	+		

VI. КАТЕГОРИЯ ОХРАНЫ

союзная	республ.	местная	не состоит
	+		

наличие утвержденной охранной зоны

да	нет
+	

VII. НАЛИЧИЕ ДОКУМЕНТАЦИИ

паспорт	фотографии	обмеры	реставрационные материалы
+	+	+	+

место хранения документов

органы охраны			реставрационные мастерские		музей, архив,
союзный	республикан.	местный	республикан.	местные	в них ИСК.
+	+	+		+	+

Дата составления карточки
 20 октября 1978

Составитель

Вознесенская С.А. арх. ГИОП инспектор по охране памятников
 (Ф. и. о., должность или профессия, подпись)

(Ф. и. о., подпись)



СМ

УЧЕТНАЯ КАРТОЧКА (оборотная сторона)

Фото или схематический план



Краткое описание

Здания занимают угловые участки по Невскому пр., фланкируя церковь св.Петра. Оба здания в плане П-образные, 5-этажные, на подвалах, в 13 осей по Невскому пр. Стены зданий кирпичные, оштукатуренные.

Фасады безордерные, все этажи обработаны рустом, окна оформлены сандриками на кронштейнах и балюстрадой. Здания - образцы архитектуры жилых домов периода позднего классицизма. Автор - арх. Г.-Р.Долликофер.