

3700001463

МИНИСТЕРСТВО КУЛЬТУРЫ СССР

3.2

И.17.4
индекс

ПАМЯТНИКИ ИСТОРИИ И КУЛЬТУРЫ СССР

(недвижимые)

СОЮЗНАЯ РЕСПУБЛИКА РСФСР
 Министерство культуры. Главное управление охраны, реставрации и
использования памятников истории и культуры.

П А С П О Р Т

I. НАИМЕНОВАНИЕ ПАМЯТНИКА Дом Головина И.П.II. ТИПОЛОГИЧЕСКАЯ
ПРИНАДЛЕЖНОСТЬ

памятник археологии	памятник истории	памятник архитектуры	памятник монумент. иск-ва
		2	

III. ДАТИРОВКА ПАМЯТНИКА (или дата исторического события, с которым связано возникновение памятника — для памятников истории)

1910 г.IV. АДРЕС (местонахождение) ПАМЯТНИКА Ивановская обл., г. Иваново, ул. Садовая, 62/37

(АССР, край, область, район, автономная обл.,

национальный округ; населенный пункт; пути подъезда)

V. ХАРАКТЕР
СОВРЕМЕННОГО
ИСПОЛЬЗОВАНИЯ

по перво- нач. назна- чению	культурно- просветит.	туристско- экскурсион.	лечебно- оздорови- тельн.	жилые помещения	хозяйст- венное	не исполь- зуется
	музей библ. клуб		больн. санат. д/отд.		учреждение торгов. промышл. склад	

цех кондитерской ф-ки

ПРИЛОЖЕНИЯ:

 Фото общего вида — I
 Фото фрагментов — I
 Генплан —
 Обмеры: план — 3
 фасад — I
 разрез —
 Схематический план
 охранной зоны —

Учетная карточка - I

VI. ИСТОРИЧЕСКИЕ СВЕДЕНИЯ

- | | | |
|----|--|---|
| а) | для памятников археологии | — история возникновения, кем и когда производились разведки и раскопки, место хранения коллекций. |
| | для памятников истории | — история возникновения: краткая характеристика событий и лиц, в связи с которыми объект приобрел значение памятника. |
| | для памятников архитектуры и монументального искусства | — автор, строитель, заказчик, история создания. |

Проект постройки был заказан И.П. Головиным в 1909 году: "двухэтажного здания с подвалом, помещением для торговли, складом, мастерскими и жильём". Проект был выполнен архитектором Снуриловым. Здание по нему мыслилось без угловой башенки, которая появилась при строительстве, и с проездной аркой на северном фасаде.

Здание было окончено строительством в 1910 году.

б) перестройки и утраты, изменившие первоначальный облик памятника

Утрачена угловая шатрообразная башенка, на месте двух окон I этажа на северном фасаде устроены двери, появились пристройки на дворовых фасадах, изменена межэтажная лестница, утрачено первоначальное убранство интерьеров.

в) реставрационные работы (общая характеристика, время, автор, место хранения документации)

Не проводились.

VII. ОПИСАНИЕ ПАМЯТНИКА

а)	для памятников археологии	— характер культурного слоя, важнейшие находки
	для памятников истории	— характеристика памятника, наличие, текст и время установления мемориальной доски
	для памятников архитектуры	— основные особенности планировочной, композиционно-пространственной структуры и конструкций; характер декора фасадов и интерьеров; наличие живописи, скульптуры, прикладного искусства; строительный материал, основные габариты
	для памятников монумент. иск-ва	— основные особенности композиционного и колористического решения: тексты, материал, техника, размер

Здание располагается в историческом районе города, поставлено на пересечении улиц /Бубнова и Садовой/, имеет угловое решение.

Двухэтажная на подвалах Г-образная в плане постройка. Объем усложняется дворовыми выступами, аттиками над легкими ризалитами уличных фасадов, шатровой башенкой над скошенной угловой частью /утрачена/.

Внешнее оформление выполнено в стиле модерн, его ивановском варианте. Фасады членятся лопатками. Горизонтальные членения составляют межэтажный пояс и карниз несложных обломов. И тот и другой прерываются ризалитами, выступающими выше линии кровли. При кажущейся сложности декора он создается лишь выступами оконных и дверных перемычек да ширинками нескольких размеров, расположенными в верхней части лопаток ризалитов, на линии карниза в ризалитах и под оконными проемами. Важную роль в оформлении фасадов играет разнообразие форм оконных проемов.

Планировка помещений первого и второго этажей типа анфиладной. В их западных крыльях расположено по крупному залу. В северных крыльях — более мелкие помещения.

Потолочные перекрытия второго этажа плоские, исключая обширную залу в северо-западной части здания, где как и в первом этаже и в подвалах перекрытия устроены в виде сводиков по металлическим балкам.

б) общая оценка общественной, научно-исторической и художественной значимости памятника.

Одно из наиболее заметных зданий Иванова, выполненных в ивановском варианте стиля модерн. Постройка известного ивановского зодчего А.Ф.Снурилова.

VIII. ОСНОВНАЯ БИБЛИОГРАФИЯ, АРХИВНЫЕ ИСТОЧНИКИ, ИКОНОГРАФИЧЕСКИЙ МАТЕРИАЛ

1. ГАИО, ф.2, оп I, е.х.4479 /Сообщено Тихомировым А.М./
2. Обмер северного фасада дома Головина. Предположительно 1950-е годы. Автор — Емелин. Коллекция Л.Шлычкова.

XI. ТЕХНИЧЕСКОЕ СОСТОЯНИЕ

характеристика общего состояния:
для памятников археологии

культурного слоя
важнейших находок

для памятников архитектуры и истории

конструкций
стен
покрытий
потолков
пола
декора фасадов
интерьеров

в интерьере:

живописи
скульптуры
прикл. иск-ва

для памятников монументального искусства

цоколя
постаменты
скульптуры
грунта
красочного слоя

хорошее	среднее	плохое	аварийное
		+	
		+	
		+	
		+	
		+	
		+	

X. СИСТЕМА ОХРАНЫ

а) категория охраны

союзная	республ.	местная	не состоит
			+

б) дата и № документа о принятии под охрану

не имеется

в) границы охранной зоны и зоны регулирования застройки (краткое описание со ссылкой на утверждающий документ)

не определены



D000026982

Ивановский кондитерской фабрикe.

г) балансовая принадлежность и конкретное использование

Кондитерский цех..

д) дата и № охранного документа

Дата составления паспорта
5 декабря 1988 г.

Составитель

Шлычков Л. Шлычков
(ф. и. о., должность или профессия)

(подпись)

Инспектор по охране памятников

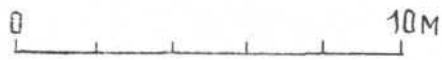
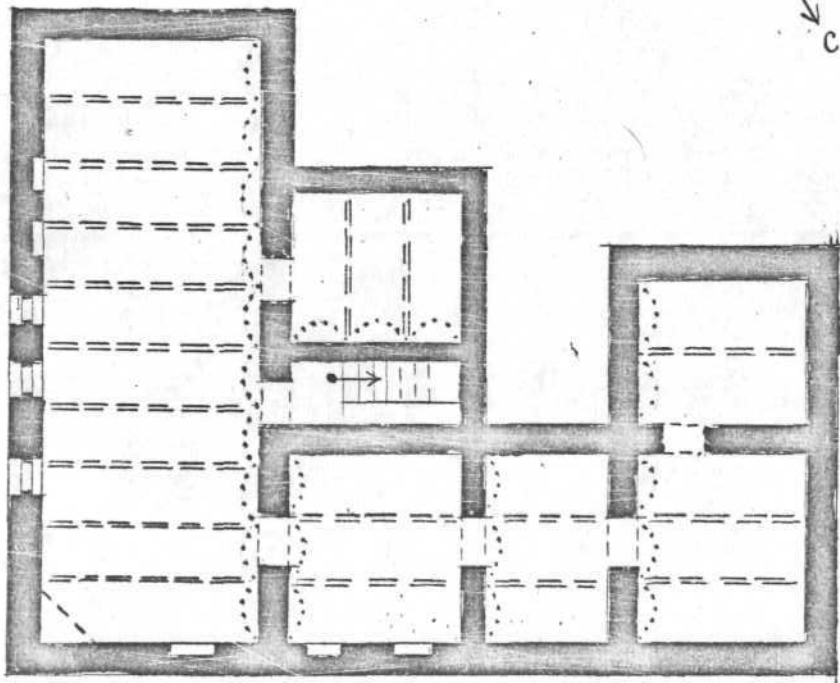
(подпись)



М. П.

Ивановская обл., г. Иваново,
ул. Садовая, 62/37
дом Толовина И.П.
1910 г.

подвал.

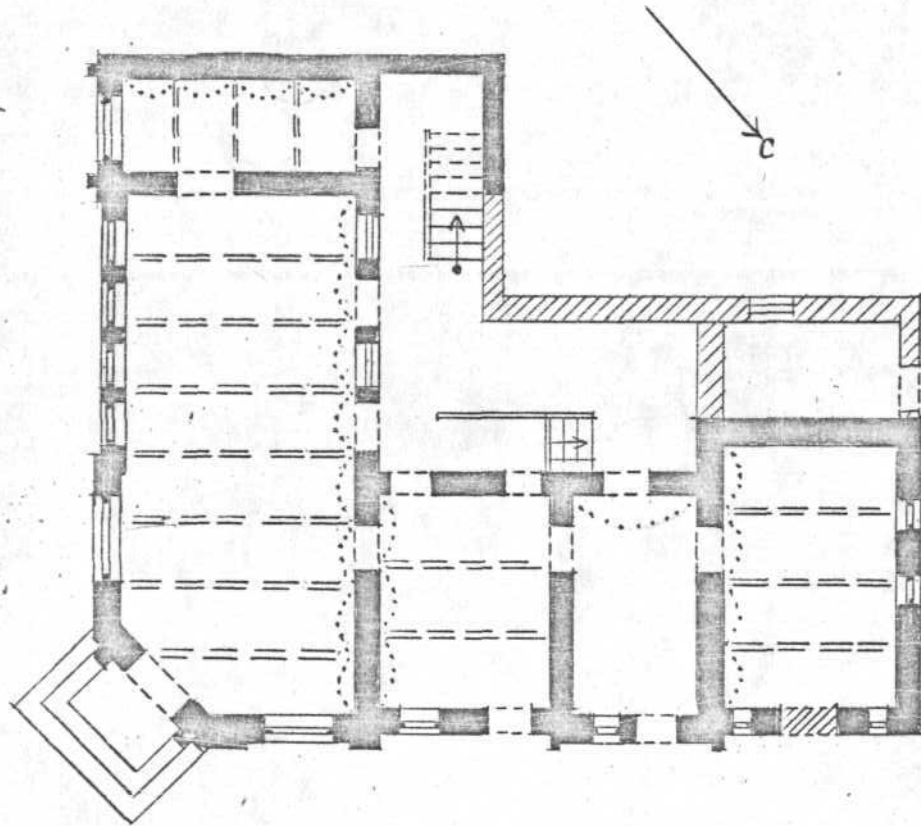


Handwritten signature

Шлычков Л. 1989 г.

Ивановская обл., г. Иваново,
ул. Садовая, 62/37
Дом Головина И.П.
1910 г.

1 этаж



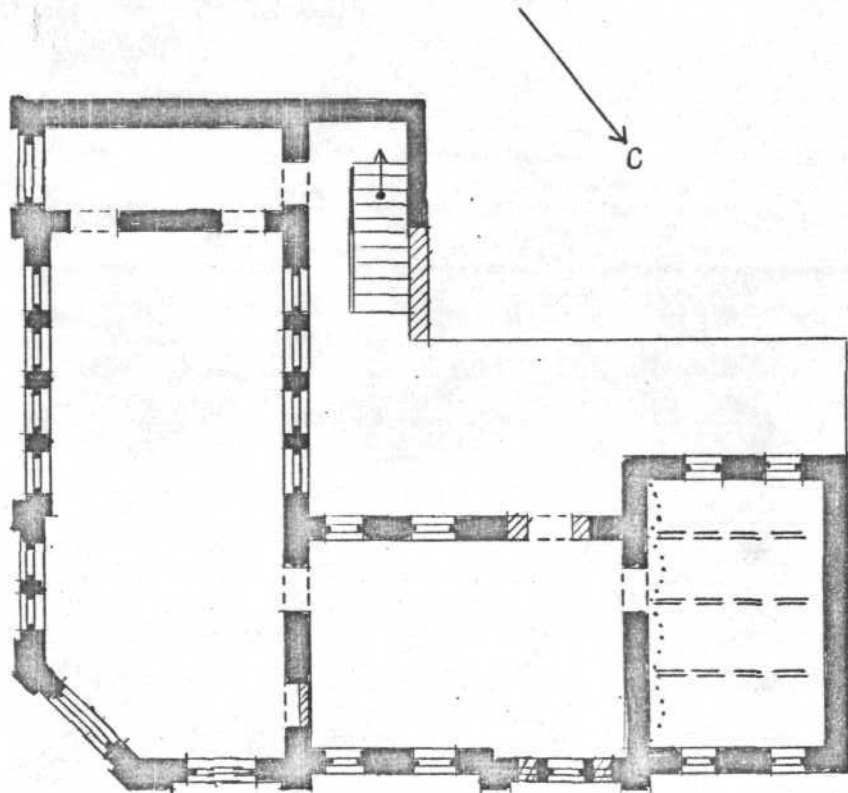
0 10 м

Л. Шлычков

Шлычков Л., 1989 г.

Ивановская обл., г. Иваново,
ул. Садовая, 62/37
Дом Головина И.П.
1910г

II ЭТАЖ



0 10М

Л. Шлычков

Шлычков Л., 1989г.

Ивановская обл., г. Иваново,
ул. Садовая, 62/37
Дом Толвина И.П., 1910 г.
Северный фасад



0 5 М

Handwritten signature or initials



р.с.с.с.
Улановский, И. Улановский,
У. Соснов, 62/37
дом Толстого
Буд с лачане
г.р.с.с.с.с.
1984



Росси
Улановская ст., г. Уланово,
ул. Советская, 62/37
дом Ташкина
Дворовые работы. Кир с
заказ

Горьковский
1989

МИНИСТЕРСТВО КУЛЬТУРЫ СССР ● ПАМЯТНИКИ ИСТОРИИ И КУЛЬТУРЫ СССР (недвижимые)
 СОЮЗНАЯ РЕСПУБЛИКА РСФСР Мин.куль. Главн. управл. охраны, реставр. и инст. исп. пам-ов
 Адрес Ивановская обл., г. Иваново, ул. Садовая, 62/37
наименование республиканского органа охраны
АССР, край, область; район, автономная обл., национальный округ, населенный пункт

У Ч Е Т Н А Я К А Р Т О Ч К А

Дом Головина И.П.

I. НАИМЕНОВАНИЕ ПАМЯТНИКА

II. ТИПОЛОГИЧЕСКАЯ ПРИНАДЛЕЖНОСТЬ

Памятник археологии	Памятник истории	Памятник архитектуры	Памятник монумент. искусства
		2	

III. ДАТИРОВКА ПАМЯТНИКА

1910г.

IV. ХАРАКТЕР СОВРЕМЕННОГО ИСПОЛЬЗОВАНИЯ

По первоначальному назначению	Культурно-просветительное	Туристско-экскурсионное	Лечебно-оздоровительн.	Жилые помещения	Хозяйственное	Не используется
					+	

предложение по использованию

V. ХАРАКТЕРИСТИКА ТЕХНИЧЕСКОГО СОСТОЯНИЯ

хорошее	среднее	плохое	аварийное
		+	

VI. КАТЕГОРИЯ ОХРАНЫ

союзная	республ.	местная	не состоит
			+

наличие утвержденной охранной зоны

да	нет
	+

VII. НАЛИЧИЕ ДОКУМЕНТАЦИИ

паспорт	фотография	обмеры	реставрационные материалы
+	+	+	

Дата составления карточки
 15-го декабря 1988г.

Органы охраны			Реставрационные мастерские		Музей архив. НИИ
союзный	республикан.	местный	республикан.	местные	
	+	+			



Составитель Шличков
 ф., и., о., должность или профессия, подпись

Инспектор по охране памятников
 ф., и., о., подпись

УЧЕТНАЯ КАРТОЧКА (оборотная сторона)

Фото или схематический план



Краткое описание

Одно из наиболее заметных зданий Иваново, выполненное в ивановском варианте стиля модерн. Произведение известного ивановского зодчего А. Ф. Снурилова.

Располагается в историческом районе города, занимает угловое положение в квартале, имеет угловое решение.

G-образная в плане 2-х этажная постройка. Объем усложнен дворовыми ризалитами, аттиками над легкими ризалитами уличных фасадов, шатровой башенкой на углу /утрачена/.

Фасады членятся лопатками. При кажущейся сложности декора он создается лишь выступами перемычек окон и дверей, шириночками нескольких размеров.

Внутренняя планировка анфиладного типа.

Перекрытия подвалов и первого этажа сводики по металлическим балкам.