

# ПАМЯТНИКИ ИСТОРИИ И КУЛЬТУРЫ СССР

## (недвижимые)

СОЮЗНАЯ РЕСПУБЛИКА РСФСР Министерство культуры.

Управление госконтроля охраны и использования памятников истории и  
(наименование республиканского органа охраны памятников)  
культуры г.Москвы

# П А С П О Р Т

I. НАИМЕНОВАНИЕ ПАМЯТНИКА Зачатьевский монастырь. Старый трапезный корпус.

II. ТИПОЛОГИЧЕСКАЯ ПРИНАДЛЕЖНОСТЬ

памятник археологии	памятник истории	памятник архитектуры	памятник монумент. иск-ва
		4,2	

III. ДАТИРОВКА ПАМЯТНИКА (или дата исторического события, с которым связано возникновение памятника — для памятников истории)

I треть XIX в.

IV. АДРЕС (местонахождение) ПАМЯТНИКА г.Москва, Ленинский р-он, 2ой Зачатьевский пер., 2  
(АССР, край, область, район, автономная обл.,

национальный округ, населенный пункт, пути подъезда)

V. ХАРАКТЕР СОВРЕМЕННОГО ИСПОЛЬЗОВАНИЯ

по первонач. назначению	культурно-просветит.	туристско-экскурсион.	лечебно-оздоровительн.	жилые помещения	хозяйственное	не используется
музей библ. клуб			больн. санат. д/отд.		учреждение торгов. промышл. склад	+

ПРИЛОЖЕНИЯ:

Фото общего вида — 2  
 Фото фрагментов — 3  
 Генплан —  
 Обмеры: план — 2  
     фасад —  
     разрез —  
 Схематический план  
 охранной зоны —

а)	{	для памятников археологии	— история возникновения, кем и когда производились разведки и раскопки, место хранения коллекций.
		для памятников истории	— история возникновения; краткая характеристика событий и лиц, в связи с которыми объект приобрел значение памятника.
		для памятников архитектуры и монументального иск-ва	— автор, строитель, заказчик, история создания.

Трапезный корпус с жилым верхним этажом был построен в Зачатьевском монастыре, по-видимому, в I трети XIX в. Здание нанесено на план монастыря 1833 г. Во II пол. XIX в. здание получило пристройку с запада, куда была вынесена лестница. Неоднократно трапезный корпус соединялся со стоящим к востоку от него настоятельским корпусом, а затем пристройка разбиралась. На одном из последних планов монастыря 1926 г. здание показано отдельно стоящим.

В нач. XX в., в связи с постройкой в монастыре нового трапезного корпуса, старый утратил свое первоначальное назначение. Первый этаж был обращен в жилую.

б) перестройки и утраты, изменившие первоначальный облик памятника.

В сер. XX в. корпус вновь был соединен с соседним зданием переходом, в котором устроена вторая лестница на верхний этаж. В 1986–87 гг. проводился капитальный ремонт корпуса, в результате которого были расширены все старые деревянные перегородки были заменены новыми. Интерьер отделан современными материалами. Фасады окрашены в вишневый цвет.

в) реставрационные работы (общая характеристика, время, автор, место хранения документации)

Реставрационные работы по памятнику не проводились.

а)	{	для памятников археологии	— характер культурного слоя, важнейшие находки.
		для памятников истории	— характеристика памятника, наличие, текст и время установления мемориальной доски.
		для памятников архитектуры	— основные особенности планированной, композиционно-пространственной структуры и конструкции; характер декора фасадов и интерьеров; наличие живописи, скульптуры, прикладного искусства; строительный материал, основные габариты.
		для памятников монумент. иск-ва	— основные особенности композиционного и колористического решения; тексты, материал, техника, размер.

Старый трапезный корпус расположен в северо-западной части монастырской территории, к западу от настоятельского корпуса, с которым соединен переходом.

Двухэтажное, кирпичное, неоштукатуренное здание в стиле позднего классицизма имеет в плане прямоугольную форму и вытянуто по оси запад-восток. К западному торцу примыкает поздняя пристройка с лестницей на второй этаж.

Центральная ось парадного южного фасада корпуса подчеркнута креповкой. Первоначальный входной проем здесь переделан в окно. Фасады корпуса прорезаны растесанными прямоугольными окнами со штукатурными рамочными наличниками. Под нижними окнами южного фасада устроены ниши. Цоколь имеется только с северной стороны. Под окнами обоих этажей и между этажами проходят кирпичные тяги. Штукатурный венчающий карниз имеет тесовый верхний профиль.

В корпусе сохранилась лишь одна внутренняя капитальная стена — западная стена первоначальных поперечных сеней. Современная планировка обоих этажей — коридорная система с центральными коридорами и прямоугольными комнатами разных размеров. В корпусе — деревянные перекрытия.

Здание выстроено из кирпича размером 23х11,5х7,5см в системе верстовой кладки, на известковом растворе, с обработкой шва подрезкой.

б) общая оценка общественной, научно-исторической и художественной значимости памятника.

Типичный монастырский корпус I трети XIX в. в формах позднего классицизма.

#### VIII. ОСНОВНАЯ БИБЛИОГРАФИЯ, АРХИВНЫЕ ИСТОЧНИКИ, ИКОНОГРАФИЧЕСКИЙ МАТЕРИАЛ

1. Л. Смирнов. Историческое описание Московского Зачатьевского девичьего монастыря. М., 1884, стр. 47.
2. ИАА г. Москвы, Прецистенская часть, № 104/98, планы монастыря 1833, 1847, 1909 гг.

IX. ТЕХНИЧЕСКОЕ СОСТОЯНИЕ

		хорошее	среднее	плохое	аварийное
характеристика общего состояния: для памятников археологии	культурного слоя важнейших находок		+		
для памятников архитектуры и истории	конструкций стен покрытий потолков пола декора фасадов интерьеров	+	+		
в интерьере:	живописи скульптуры прикл. иск-ва				
для памятников монументального искусства	цоколя постаментов скульптуры грунта красочного слоя				

X. СИСТЕМА ОХРАНЫ

а) категория охраны

союзная	республ.	местная	не состоит
			+

б) дата и № документа о принятии под охрану нет

в) границы охранной зоны и зоны регулирования застройки (краткое описание со ссылкой на утверждающий документ)

Проекты охранной зоны памятника разрабатывались в 1968 г. (Институт по проектированию внешнего благоустройства и озеленения г.Москвы, автор - архитектор Е.П.Жаворонкова) и в 1977 г. (НИИ Генплана, автор - В.В.Коновалов). Проекты не утверждены.

Историко-архитектурный анализ к проекту охранной зоны выполнен в 1979 г. (Моспроект-2, маст.-13), авторы - Ю.И.Аренкова, И.В.Корсупская.

г) балансовая принадлежность и конкретное использование Управление В/О "Союзэлектрострой"

д) дата и № охранного документа 319

Дата составления паспорта

август 1978г.

Составитель Карпова М.Г. архитектор  
(Ф. и. о., должность или профессия)

(подпись)

Инспектор по охране памятников \_\_\_\_\_

М. П.

(подпись)







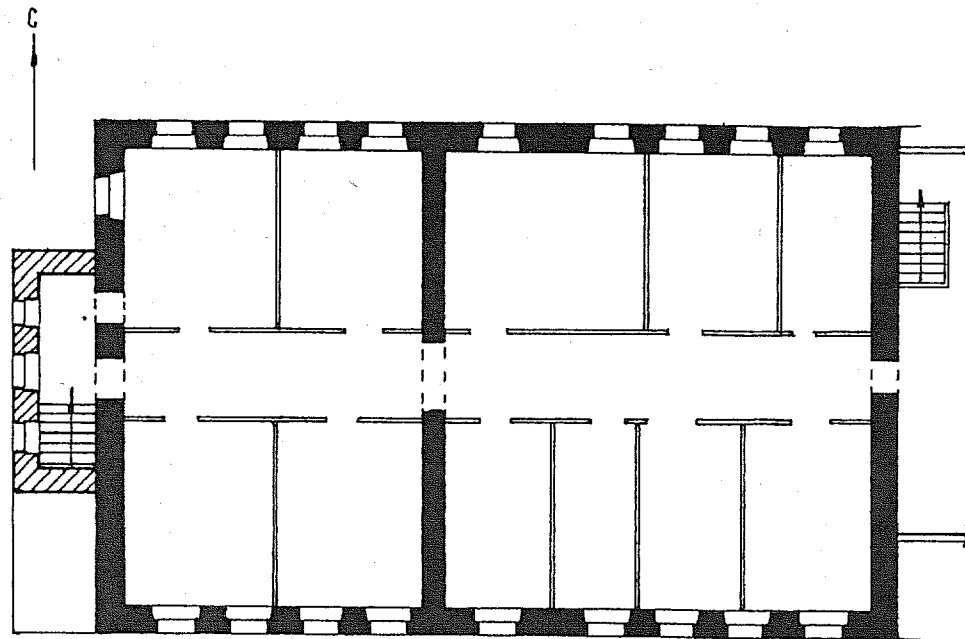
1266









г. Москва, Ленинский район,  
2<sup>ой</sup> Зачатьевский пер., 2.  
Зачатьевский монастырь.  
Старый трапезный корпус, 1 треть XIX в.  
План 2<sup>го</sup> этажа.



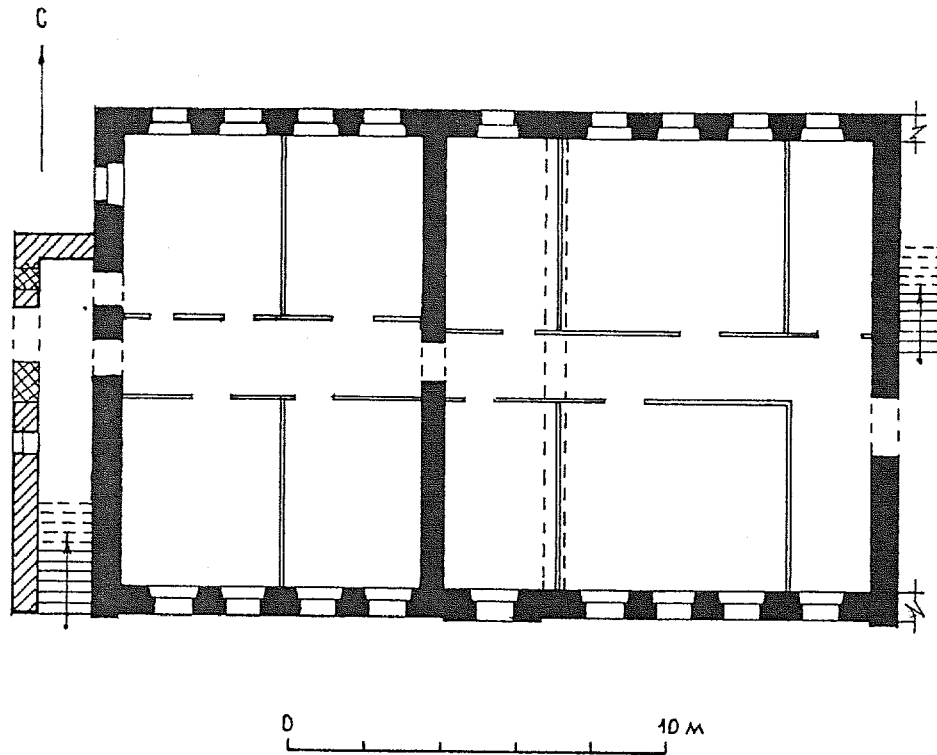
0 10 м


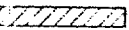
 - I треть XIX в.  
 - II пол. XIX в.

3

В.О. СОЮЗРЕСТАВРАЦИЯ МК СССР  
ОБМЕРИЛИ: БОРИСОВА Т.С.  
КАРПОВА М.Г.  
ВЫПОЛНИЛА: БОРИСОВА Т.С.

г. Москва, Ленинский район,  
2<sup>ой</sup> Зачатьевский пер, 2.  
Зачатьевский монастырь.  
Старый трапезный корпус, 1 треть XIX в.  
План 1<sup>го</sup> этажа.

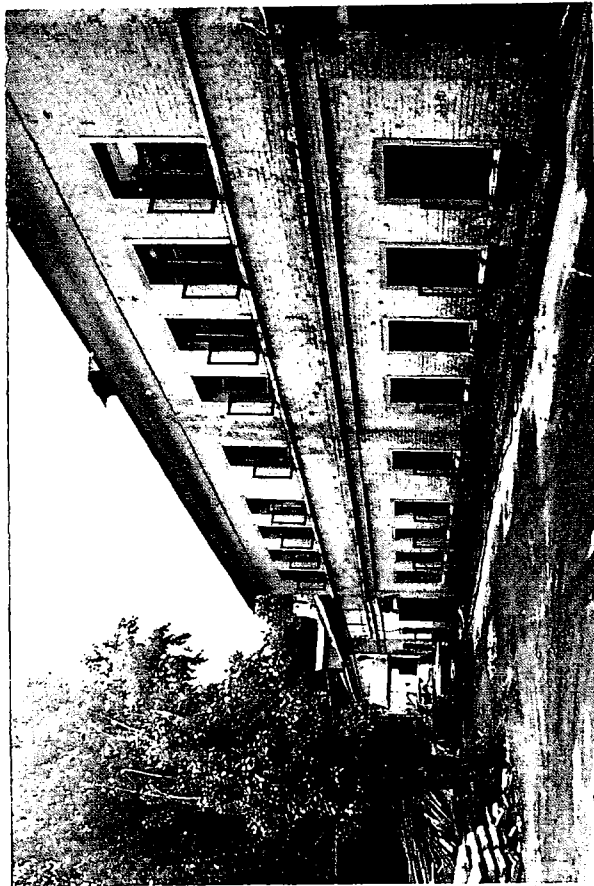


 - I треть XIX в.  
 - II пол. XIX в.

3

В.О.СОЮЗРЕСТАВРАЦИЯ МК СССР  
ОБМЕРИЛИ: БОРИСОВА Т.С.  
КАРПОВА М.Г.  
ВЫПОЛНИЛА: БОРИСОВА Т.С.

Фото или схематический план



Краткое описание

Старый трапезный корпус в стиле позднего классицизма построен в Зачатьевском монастыре в I трети XIX в.

Кирпичное, неоштукатуренное, двухэтажное здание прямоугольной формы расположено к западу от настоятельского корпуса и соединено с ним переходом. К западному торцу пристроено помещение с лестницей. Первоначальный вход располагался в центре главного южного фасада и подчеркнут креповкой. Фасады прорезаны респектабельными прямоугольными окнами со штукатурными наличниками. Здание опоясано подоконными и междуэтажными тягами. Карниз — деревянный.

От первоначальных поперечных сеней сохранилась западная капитальная стена. Остальные перегородки тонкие.

Типичный монастырский корпус I тр. XIX в. в формах позднего классицизма.

3.4.2 - I.32 I

ПАМЯТНИКИ ИСТОРИИ И КУЛЬТУРЫ СССР недвиж.

МИНИСТЕРСТВО КУЛЬТУРЫ СССР

СОЮЗНАЯ РЕСПУБЛИКА РСФСР МК Упр. госконтр. охраны памятников

Адрес г. Москва, Ленинский р-он, 2ой Зачатьевский пер., 2  
(АССР, край, область, район, автономная обл., национальный округ, населенный пункт)

УЧЕТНАЯ КАРТОЧКА

I. НАИМЕНОВАНИЕ ПАМЯТНИКА Зачатьевский монастырь. Старый трапезный корпус.

II. ТИПОЛОГИЧЕСКАЯ ПРИНАДЛЕЖНОСТЬ	памятник археологии	памятник истории	памятник архитектуры	памятник монумент. ис-ва
			4.2	

III. ДАТИРОВКА ПАМЯТНИКА I треть XIX в.

IV. ХАРАКТЕР СОВРЕМЕННОГО ИСПОЛЬЗОВАНИЯ	по первоначальному назначению	культурно-просветительное	туристско-экскурсионное	лечебно-оздоровительн.	жилые помещения	хозяйственное	не используется
						+	

предлож. по исполн.  
V. ХАРАКТЕРИСТИКА ТЕХНИЧЕСКОГО СОСТОЯНИЯ

хорошее	среднее	плохое	аварийное
	+		
союзная	республ.	местная	не состоит
			+
	да	нет	
		+	

наличие утвержденной охранной зоны

VII. НАЛИЧИЕ

ДОКУМЕНТАЦИИ

паспорт	фотографии	обмеры	реставрац. материалы
+	+	+	

место хранения документов  
Дата составления карточки  
август 1937 г.

органы охраны

союзный	республикан.	местный	реставрац. мастерские	музей, архив, НИИ
			республикан.	местный

М. П. Составитель Карпова М.Г., архитектор  
(ф. и. о. должность или профессия, подпись)

Старший инженер производственной группы по охране памятников

ВНИИ

