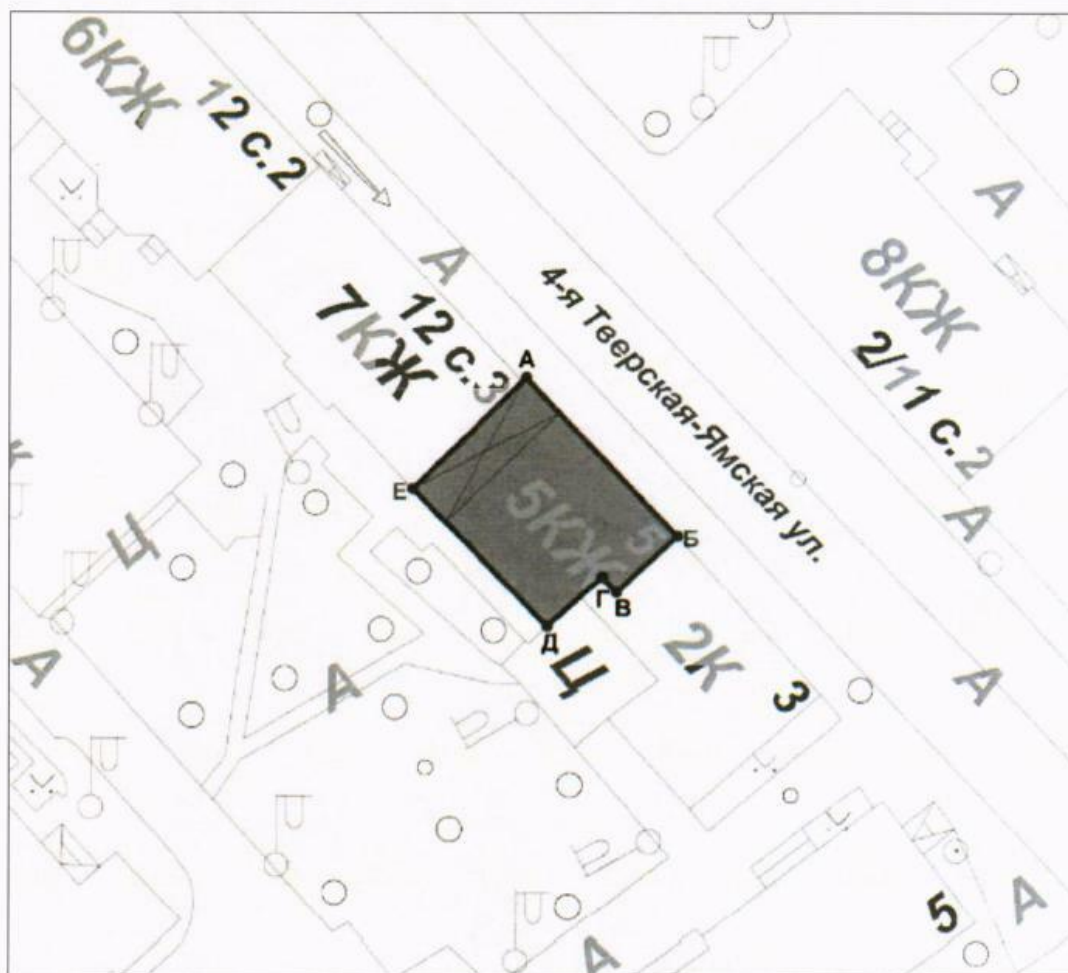

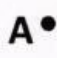



Границы территории объекта культурного наследия регионального значения (памятника) "Доходный дом Е.М.Калиновской, 1911 г., архитектор Э.К.Нирнзее", расположенного по адресу: г. Москва, ул. 4-я Тверская-Ямская, д. 5

1. Графическое описание местоположения границ территории объекта культурного наследия



Условные обозначения:

-  - границы территории объекта культурного наследия;
-  - характерные (поворотные) точки границ территории объекта культурного наследия;
-  - объект культурного наследия.

2. Перечень координат характерных (поворотных) точек границ территории объекта культурного наследия

Обозначение характерной (поворотной) точки	Координаты характерных (поворотных) точек в местной системе координат (МСК)	
	X	Y
А	6254.52	11674.46
Б	6267.03	11661.38
В	6261.95	11656.67
Г	6260.79	11657.89
Д	6256.33	11653.86
Е	6245.40	11665.34
А	6254.52	11674.46

**Режим использования территории
объекта культурного наследия регионального значения (памятника)
"Доходный дом Е.М.Калиновской, 1911 г., архитектор Э.К.Нирнзее",
расположенного по адресу: г. Москва, ул. 4-я Тверская-Ямская, д. 5**

На территории объекта культурного наследия регионального значения (памятника):

1. Разрешается:

1.1. Проведение работ по сохранению объекта культурного наследия или его отдельных элементов, сохранению историко-градостроительной или его отдельных элементов, сохранению историко-градостроительной или природной среды объекта культурного наследия, в том числе устройство современных сходов и ступеней, пандусов, подпорных стенок откосов и ограждений.

1.2. Проведение изыскательских, проектных, земляных, хозяйственных и иных работ, осуществление которых не может ухудшить состояние объекта культурного наследия, нарушить его целостность и сохранность.

1.3. Прокладка и реконструкция (ремонт, капитальный ремонт) дорог и элементов их обустройства, а также инженерных коммуникаций и сооружений, не нарушающие целостность объекта культурного наследия и не создающие угрозы его повреждения, разрушения или уничтожения, угрозы пожара.

1.4. Проведение археологических полевых работ.

1.5. Освоение подземного пространства в соответствии с проектом приспособления объекта культурного наследия к современному использованию при условии отсутствия негативного влияния на сохранность данного объекта культурного наследия в его исторической среде.

1.6. Ведение хозяйственной деятельности, не противоречащей требованиям сохранности объекта культурного наследия и позволяющей обеспечить функционирование объекта культурного наследия в современных условиях.

2. Обеспечивается:

2.1. Доступность объекта культурного наследия в целях его экспонирования, сохранения его традиционного визуального восприятия с основных видовых и смотровых площадок.

2.2. Реализация мер пожарной безопасности.

2.3. Реализация мер экологической безопасности.

2.4. Защита объекта культурного наследия от динамических воздействий.

3. Запрещается:

3.1. Проведение строительных работ, за исключением работ по сохранению объекта культурного наследия или его отдельных элементов, сохранению историко-градостроительной или природной среды объекта культурного наследия.

Предмет охраны
объекта культурного наследия регионального значения (памятника)
"Доходный дом Е.М.Калиновской, 1911 г., архитектор Э.К.Нирнзее",
расположенного по адресу: г. Москва, ул. 4-я Тверская-Ямская, д. 5

Предметом охраны объекта культурного наследия являются:

местоположение и градостроительные характеристики здания 1911 года, участвовавшего в формировании застройки 4-й Тверской-Ямской улицы, его роль в композиционно-планировочной структуре квартала (согласно схеме предмета охраны);

объемно-пространственная композиция пятиэтажного с подвальным и полуподвальным этажами прямоугольного в плане здания 1911 года с эркерами (согласно схеме предмета охраны), включая высотные отметки по венчающим карнизам и аттикам;

крыша 1911 года, ее конструкция, конфигурация, характер кровельного покрытия, включая высотные отметки по конькам и аттикам;

композиционное решение и архитектурно-художественное оформление фасадов 1911 года, в том числе местоположение, размер, форма оконных и дверных проемов; штукатурная отделка в виде глубокого руста с геометрическим рельефом; декоративная керамическая плитка на главном фасаде; мозаики растительного орнамента на аттиках и на фасаде; фигурные керамические наличники; майоликовый декор растительного орнамента в оформлении оконных проемов, фасадных поверхностей 5-го этажа и аттиков (согласно схеме предмета охраны);

материал и характер отделки фасадных поверхностей 1911 года, включая штукатурку по кирпичной кладке, штукатурную отделку в виде глубокого руста с геометрическим рельефом; майоликовый декор; керамическая плитка; окраска по кирпичной кладке дворового фасада;

колористическое решение фасадов 1911 года;

пространственно-планировочная структура интерьеров здания 1911 года в пределах капитальных стен и перекрытий (согласно схеме предмета охраны);

капитальные стены и перекрытия 1911 года, их конструкция и материал (согласно схеме предмета охраны);

лестница 1911 года, ее местоположение, материал и конструкция, включая: кованые металлические ограждения, облицовку площадок метлахской плиткой (согласно схеме предмета охраны);

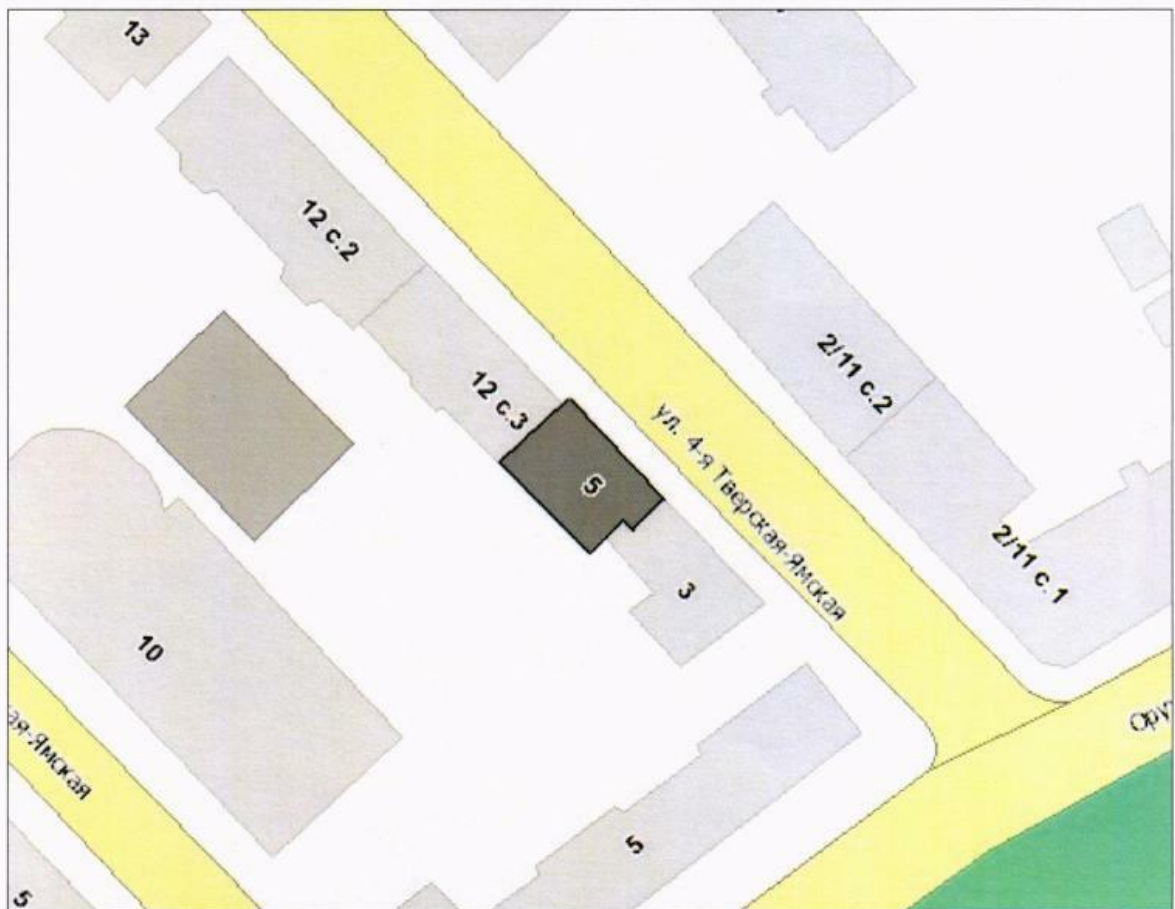
характер оформления, колористическое решение, рисунок расстекловки столярных заполнений оконных и дверных проемов 1911 года.

Изменение предмета охраны может быть осуществлено в порядке и случаях, предусмотренных законодательством в области охраны объектов культурного наследия.


Приложение
к предмету охраны объекта культурного
наследия регионального значения
(памятника) "Доходный дом
Е.М.Калиновская, 1911 г., архитектор
Э.К.Нирнзее", расположенного
по адресу: г. Москва, ул. 4-я Тверская-
Ямская, д. 5

**Схема предмета охраны объекта культурного наследия регионального
значения "Доходный дом Е.М.Калиновской, 1911 г., архитектор
Э.К.Нирнзее", расположенного по адресу: г. Москва,
ул. 4-я Тверская-Ямская, д. 5**

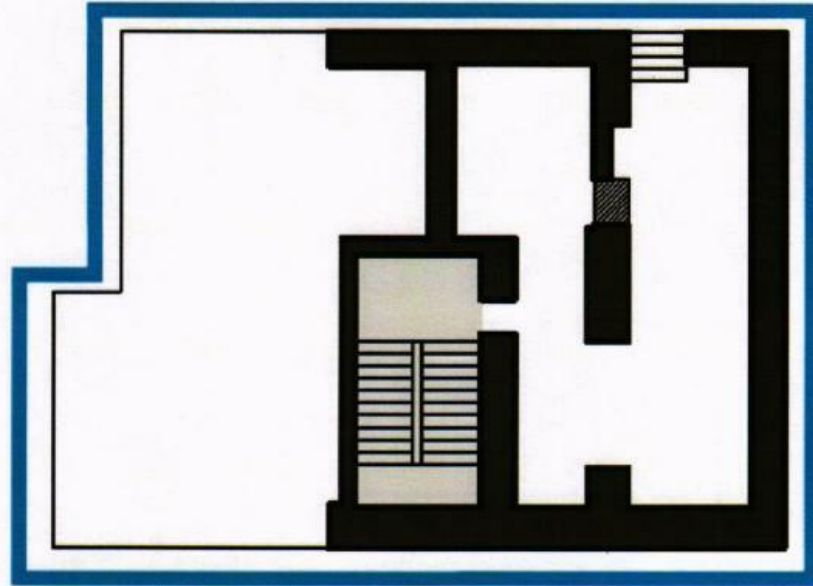
**1. Местоположение и градостроительные характеристики
здания 1911 года**



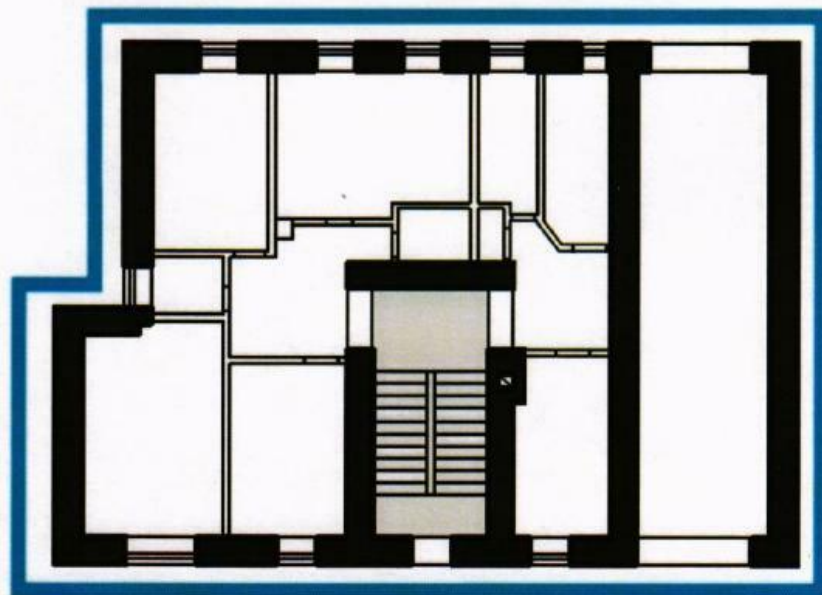
Условные обозначения:

 - объект культурного наследия.

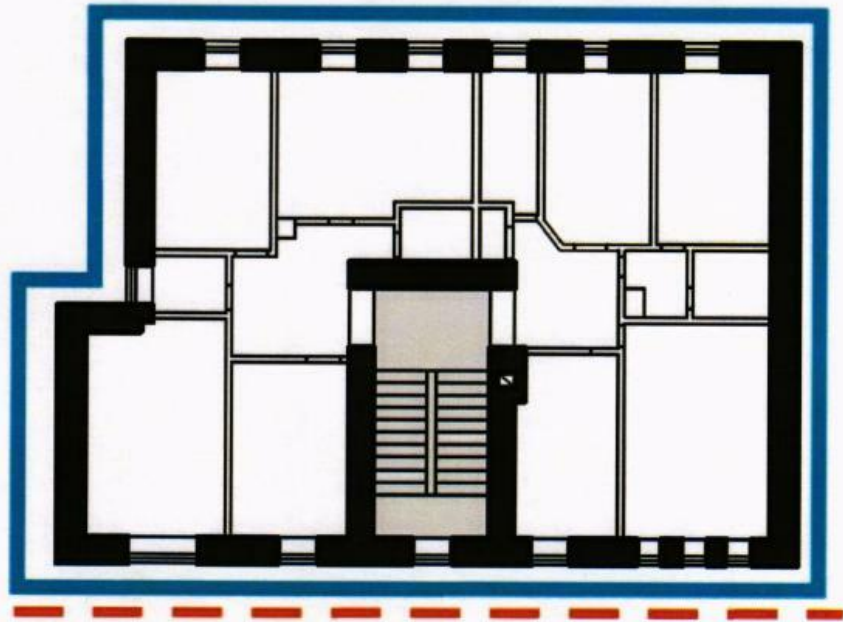
2. План подвала



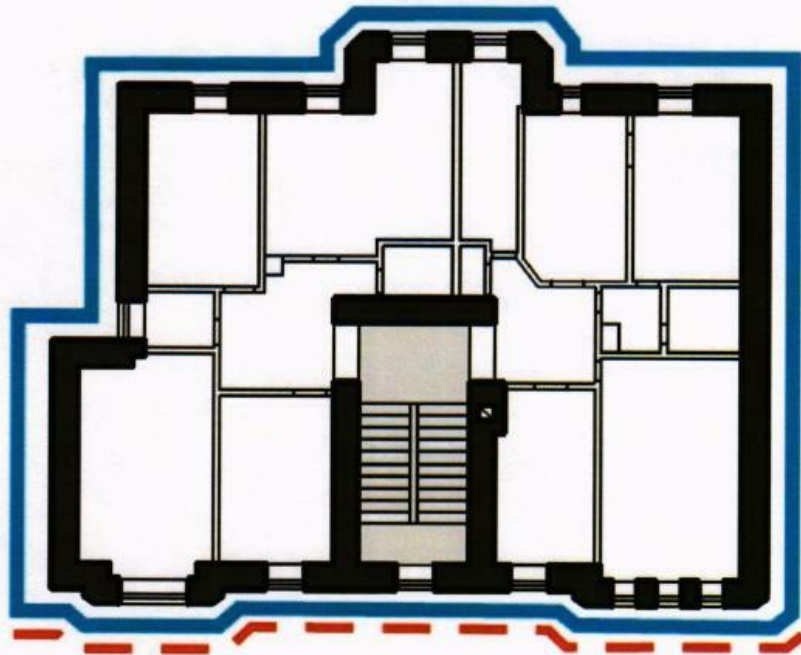
3. План полуподвала



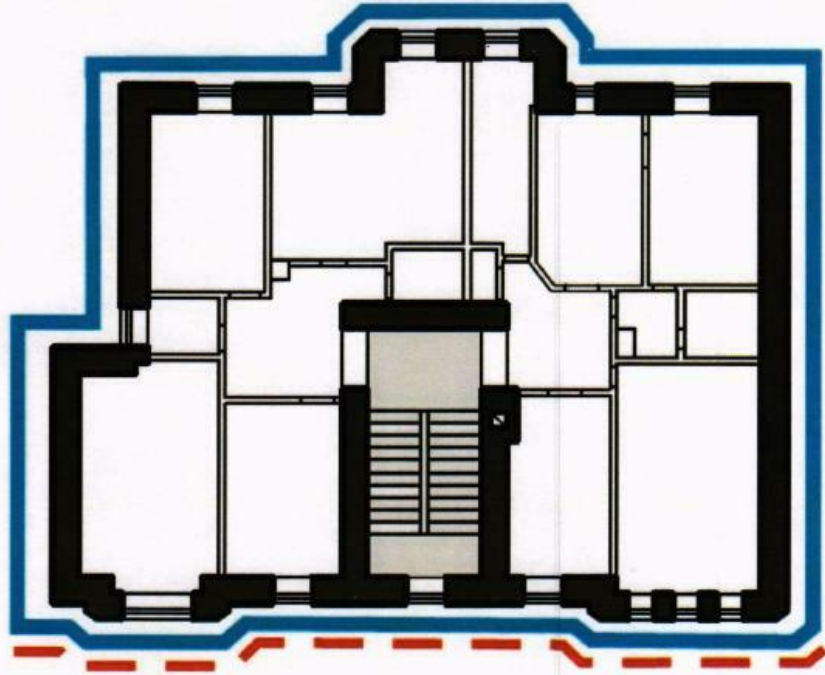
4. План 1 этажа



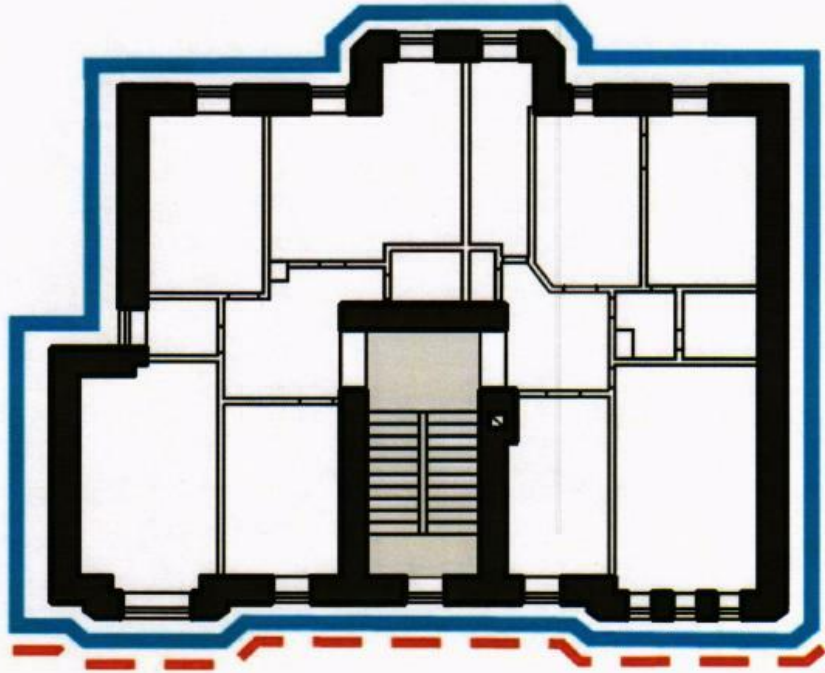
5. План 2 этажа



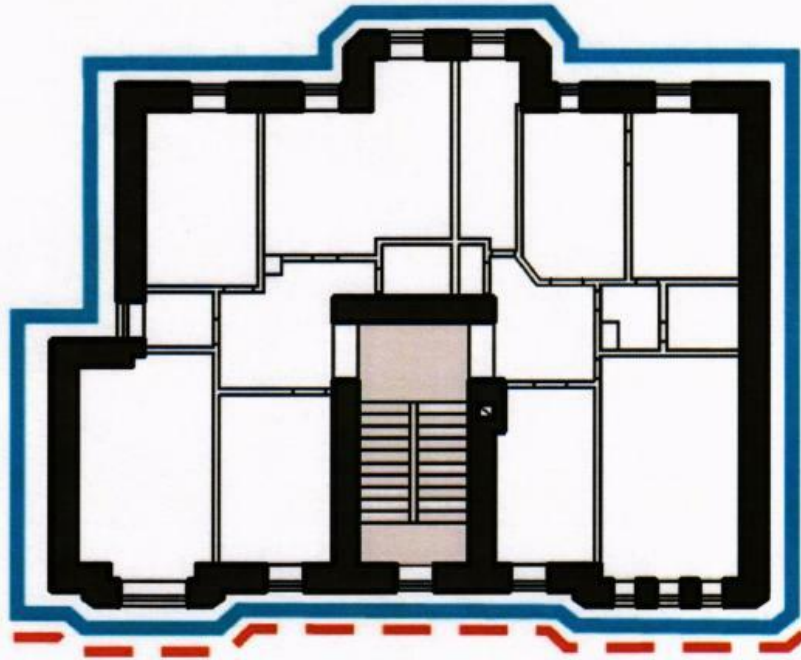
6. План 3 этажа








7. План 4 этажа



8. План 5 этажа



Условные обозначения:

- 
 - объемно-пространственная композиция пятиэтажного с подвальным и полуподвальным этажами прямоугольного в плане здания 1911 года;
- 
 - композиционное решение и архитектурно-художественное оформление фасадов 1911 года;
- 
 - пространственно-планировочная структура интерьеров здания 1911 года в пределах капитальных стен и перекрытий;
- 
 - капитальные стены;
- 
 - лестница 1911 года.