

3410056001

МИНИСТЕРСТВО КУЛЬТУРЫ СССР

ИДАН

ПАМЯТНИКИ ИСТОРИИ И КУЛЬТУРЫ СССР
(недвижимые)СОЮЗНАЯ РЕСПУБЛИКА РСФСРМин. культуры РСФСР, Инспекция по охране памятников культуры
(наименование республиканского органа охраны памятников)

ПАСПОРТ

I. НАИМЕНОВАНИЕ ПАМЯТНИКА Колокольня Троицкого собораII. ТИПОЛОГИЧЕСКАЯ
ПРИНАДЛЕЖНОСТЬ

памятник археологии	памятник истории	памятник архитектуры	памятник монумент. иск-ва
		4	

III. ДАТИРОВКА ПАМЯТНИКА (или дата исторического события, с которым связано возникновение памятника—для памятников истории)

1754 г./см.п.8/IV. АДРЕС (местонахождение) ПАМЯТНИКА Ивановская область, г. Лух, Советская
(АД.Р., уезд, район, с/пос. и т.д.)пл. 2.районный центр, населенный пункт, улица, площадьV. ХАРАКТЕР
СОВРЕМЕННОГО
ИСПОЛЬЗОВАНИЯ

по первонач. назначению	культурно-просветит.	туристско-экскурсион.	лечебно-оздоровительн.	жилищные помещения	хозяйственно-скот.	не используется
музей боев. клуб			бани, спорт, дача.		учреждение торгова. промысла, скота.	

ПРИЛОЖЕНИЯ:

Фото общего вида 2
 Фото фрагментов 2
 Генплан —
 Обмеры: взан — I
 фасад —
 разрез —
 Схематический план охранной зоны —

VI. ИСТОРИЧЕСКИЕ СВЕДЕНИЯ

- | | | |
|----|--|--|
| а) | для памятников археологии | — история возникновения, кем и когда производились раскопки и раскопки, место хранения коллекций. |
| | для памятников истории | — история возникновения; краткая характеристика событий и лиц, в связи с которыми объекту приобрел значение памятника. |
| | для памятников архитектуры и монументального искусства | — автор, строитель, заказчик, история создания. |

1774

Троицкая церковь с колокольной была построена на средства прихожан в 1775 г. Вместе с летней церковью Успения Божьей Матери они именуется Успенским собором. Троицкая церковь с колокольной получила свое название от главного престола — Пресвятой Троицы. В боковых приделах были престолы в честь Святителя Василия Великого, Григория Богослова и Иоанна Златоуста, а также Исихона — Духовского Чудотворца.

Колокольная закрыта в 1940 г. и передана вместе с церковью Духской конторе Райпотребсоюза. В настоящее время в ней размещается хозяйственный склад Духского профтехучилища, размещенного в здании Троицкой церкви.

- б) перестройки и утраты, изменившие первоначальный облик памятника.

Колокола с колокольной сняты. Внутреннее убранство не сохранилось. С эта колокольная закрыта позднейшими постройками — деревянными рядами городского базара. Однако в целом облик сооружения остался без изменений.

- в) реставрационные работы (общая характеристика, время, автор, место хранения документации)

Не проводилась.

а)	для памятников археологии	— характер культурного слоя, важнейшие находки.
	для памятников истории	— характеристика памятника, наличие, текст и время установления мемориальной доски.
	для памятников архитектуры	— основные особенности планировочной, композиционно-пространственной структуры и конструкции; характер декора фасадов и интерьеров; наличие живописи, скульптуры, прикладного искусства; строительный материал, основные габариты.
	для памятников монумент. иск-ва	— основные особенности композиционного и колористического решения, тексты, материал, техника, размер.

Колокольня размещена в центре г. Луки в ансамбле с Воскресенской и Успенской церквями, в нескольких метрах к юго-западу от Троицкой церкви.

Представляет собой высокий восьмигранный объем, покоящийся на массивном четверике разм. 6,35 x 5,95 м, перекрытый восьмигранным шатром с небольшой бароцидной главой и крестом. Колокольня выполнена из кирпича разм. 30 x 14 x 8 см. Толщина стен нижних оснований — 1,3 м.

Декоративное убранство фасадов колокольни сдержанно; выразительность архитектурного решения достигается путем противопоставления структурных элементов сооружения: низкий четверик оснований контрастирует с высоким массивным восьмигранником, плоскости стен обеих частей гладкие, без декора; верхняя часть колокольни в противовес нижней решена облегченно: шатер с тремя ярусами окон-бойниц пона облегченном за счет сквозных арочных проемов восьмигранника — завершении монументального основания сооружения.

На восточном фасаде имеется дверь на лестницу, ведущую на верхние ярусы колокольни. Лестница частично утрачена. На звоннице сохранился один чугунный старинный колокол, остальные колокола сняты. Первоначальное внутреннее убранство не сохранилось.

б) общая оценка общественной, научно-исторической и художественной значимости памятника.

Батровая колокольня Троицкого собора является самобытным, хорошо сохранившимся до наших дней образцом культовой архитектуры 18 столетия. Архитектурно-художественная ценность ее увеличивается как части культового ансамбля старинного города Луки.

VIII. ОСНОВНАЯ БИБЛИОГРАФИЯ, АРХИВНЫЕ ИСТОЧНИКИ, ИКОНОГРАФИЧЕСКИЙ МАТЕРИАЛ

1. Беллев В. Статистическое описание соборов и церквей Костромской епархии. СПб, 1863г., стр. 218.
2. Кривоболоховский. Материалы для географии и статистики России. Костромская губерния. СПб, 1861г., стр. 633.
3. Военно-статистическое обозрение Российской империи. Т. 4, гл. 3. Костромская губерния. СПб, 1848г., стр. 20, 104.

IX. ТЕХНИЧЕСКОЕ СОСТОЯНИЕ

характеристика общего состояния:

для памятников археологии

культурного слоя
важнейших находок

для памятников архитектуры и истории

конструкций
стен
покрытий
потолков
пола
декора фасадов
интерьеров

в интерьере:

живописи
скульптуры
прикл. ис-ва

для памятников монументального искусства

цоколя
постаментов
скульптуры
грунта
красочного слоя

хорошее	среднее	плохое	аварийное
+	+	+	
+		+	+
Н е с о х р а н и л и с ь			

X. СИСТЕМА ОХРАНЫ

а) категория охраны

союзная	республ.	местная	не состоит
+	+		

б) дата и № документа о принятии под охрану Постановление Сов. Мин. РСФСР от 30 августа 1960 г. № 1927

в) границы охранной зоны и зоны регулирования застройки (краткое описание со ссылкой на утверждающий документ)



D000028605

г) балансовая принадлежность и конкретное использование На балансе в Итал. Област. Управл. Культуры. "используется как хоз. склад профтехучилища."

д) дата и № охранного документа

Дата составления паспорта

Составитель Величкина Н.В., архитектор
(ф., и., о. должности или профессии)25 июля197 3

(подпись)

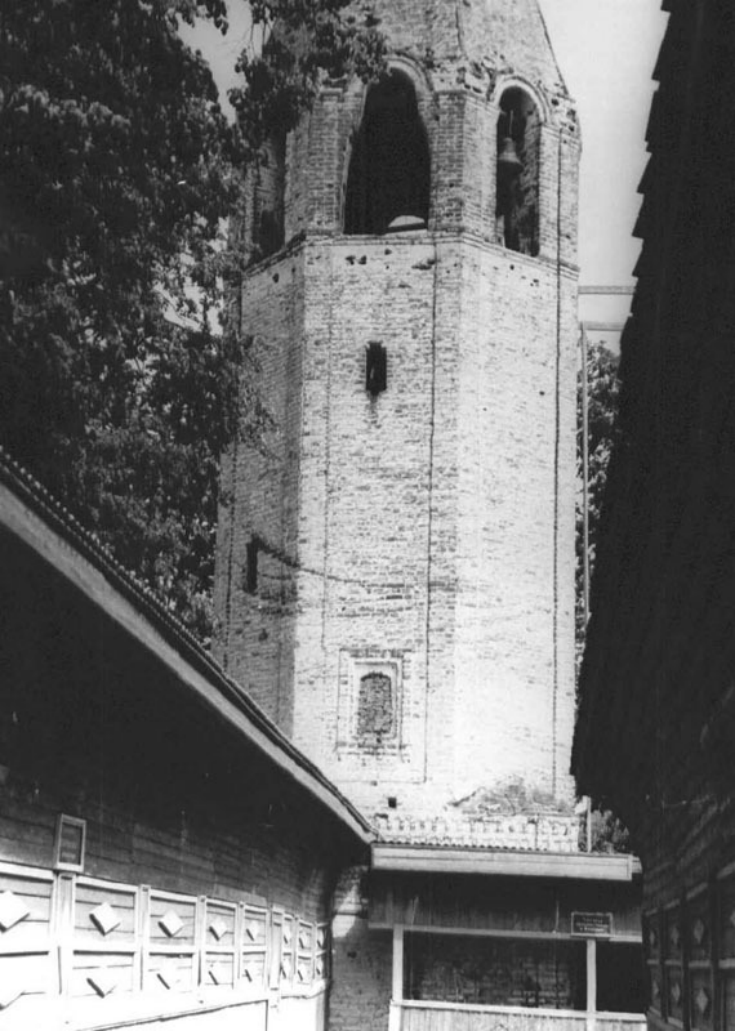
Инспектор по охране памятников _____

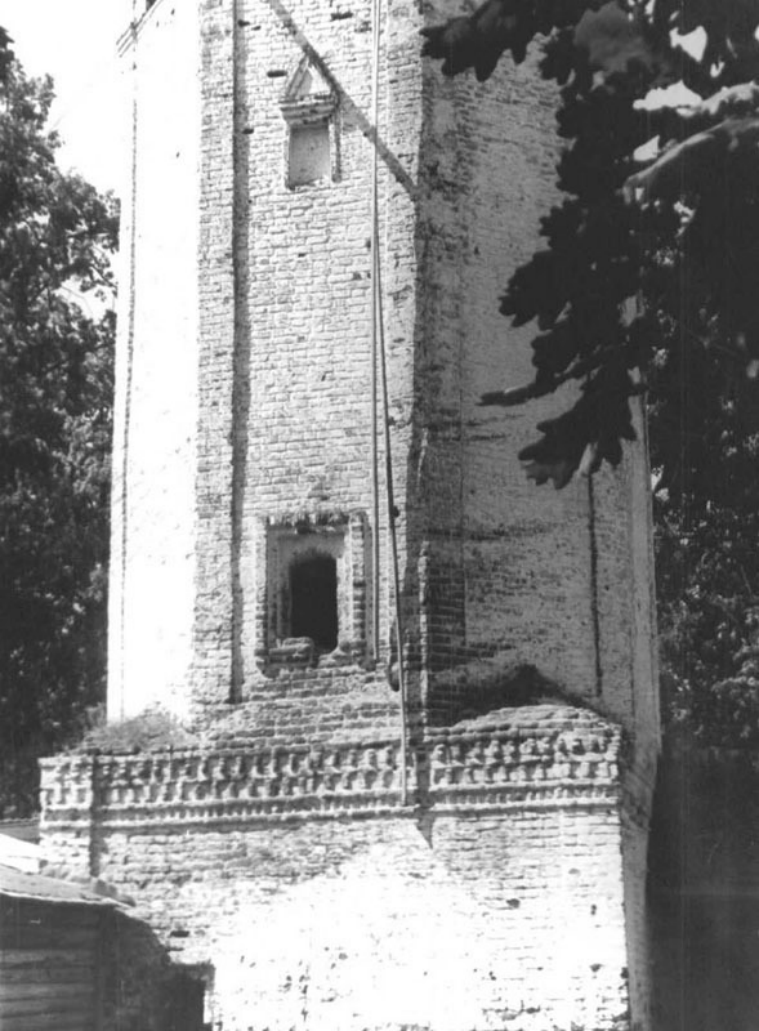












МИНИСТЕРСТВО КУЛЬТУРЫ СССР ● ПАМЯТНИКИ ИСТОРИИ И КУЛЬТУРЫ СССР (недвижимые)
 СОЮЗНАЯ РЕСПУБЛИКА РСФСР Министерство РСФСР Историко-худож. музея (индекс)
 Адрес Шаровенский адм. округ с. Шаровенское (наименование республиканского органа охраны) Мин. культуры
 (АССР, край, область; район, автономная обл.; национальный округ; населенный пункт)

УЧЕТНАЯ КАРТОЧКА

I. НАИМЕНОВАНИЕ ПАМЯТНИКА Камаровский трапезный церкви

II. ТИПОЛОГИЧЕСКАЯ ПРИНАДЛЕЖНОСТЬ

памятник археологии	памятник истории	памятник архитектуры	памятник монумент. ис-ва
		4	

III. ДАТИРОВКА ПАМЯТНИКА 1770г.

IV. ХАРАКТЕР СОВРЕМЕННОГО ИСПОЛЬЗОВАНИЯ

по первоначальному назначению	культурно-просветительские	туристско-экскурсионное	лечебно-оздоровительные	жилищные помещения	хозяйственное	не используется
					+	

предлож. по использ. Использовать как туристско-экскурсионный объект

V. ХАРАКТЕРИСТИКА ТЕХНИЧЕСКОГО СОСТОЯНИЯ

хорошее	среднее	плохое	аварийное
	+		

VI. КАТЕГОРИЯ ОХРАНЫ

союзная	республ.	местная	не состоит
+			

наличие утвержденной охранной зоны

да	нет
	+

VII. НАЛИЧИЕ ДОКУМЕНТАЦИИ

паспорт	фотографии	обмеры	реставрационные материалы
+	+	+	

место хранения документов

органы охраны			реставрационные мастерские		музей, архив,
союзный	республикан.	местный	республикан.	местные	НИИ
	+				

Дата составления карточки
29.11.1978г.
 М. П.

Составитель _____ Инспектор по охране памятников _____
 (Ф. и. о., должность или профессия, подпись) (Ф. и. о., подпись)

Фото или схематический план



Краткое описание

Коломанская Троицкая церковь
расположена в центре села
в паре домов с Воскресенской
и Симонской церквями.

Коломанская Троицкая. Высокий
возвышающийся шпатель
древесной окон. Заблуждающая
этаж на массивной двенадцатик
с тонкими мажорными стенами.
Верх всемирная отмечен
в обильных арочных прое-
циях. Низ находится на
небольшом фундаменте.

С юга коломанская закрыта
деревянным постройками
базара. Внутреннее убранство
не сохранилось; коломанская, за-
мечательнейшая Троицкая,
святая.

Меню берет как слия
предтех сущности.