

502 00 82 000

МИНИСТЕРСТВО КУЛЬТУРЫ СССР

3.4

I.32.40

индекс

**ПАМЯТНИКИ ИСТОРИИ И КУЛЬТУРЫ СССР
(недвижимые)**

СОЮЗНАЯ РЕСПУБЛИКА РСФСР, Министерство культуры.

Главное управление по охране памятников истории и культуры.
(наименование республиканского органа памятников)

П А С П О Р Т

I. НАИМЕНОВАНИЕ ПАМЯТНИКА Церковь Марии Магдалины.

II. ТИПОЛОГИЧЕСКАЯ ПРИНАДЛЕЖНОСТЬ

памятник археологии	памятник истории	памятник архитектуры	памятник монумент. иск-ва
		4	

III. ДАТИРОВКА ПАМЯТНИКА (или дата исторического события, с которым связано возникновение памятника—для памятников истории)

1748; 1835 гг.

IV. АДРЕС (местонахождение) ПАМЯТНИКА Московская область, Щелковский район, д. Улиткино.
(АССР, край, область, район, автономная обл.)

От Московского автовокзала автобусом на Черноголовку до ост. "Райки" — 45 км, далее
национальный округ, населенный пункт; пути подъезда)

V. ХАРАКТЕР СОВРЕМЕННОГО ИСПОЛЬЗОВАНИЯ

по первонач. назначению	культурно-просветит.	туристско-экскурсион.	лечебно-оздоровительн.	жилые помещения	хозяйственное	не используется
	музей библ. клуб		больн. санат. д/отд.		учреждение торгов. промышл. склад	

пенком 0,5 км.

ПРИЛОЖЕНИЯ:

Фото общего вида — 4

Фото фрагментов — 7
Репродукционная — 1
Генплан —

Обмеры: план — 2

фасад —

разрез —

Схематический план

охранной зоны —

Вкладыши к пп. У1а; У1б; У1в; У1г - 2 стр.

VI. ИСТОРИЧЕСКИЕ СВЕДЕНИЯ

- а) $\left\{ \begin{array}{l} \text{для памятников археологии} \\ \text{для памятников истории} \\ \text{для памятников архитектуры} \\ \text{и монументального искусства} \end{array} \right.$
- история возникновения, кем и когда производились разведки и раскопки, место хранения коллекций.
 - история возникновения: краткая характеристика событий и лиц, в связи с которыми объект приобрел значение памятника.
 - автор, строитель, заказчик, история создания.

Кирпичная церковь Марии Магдалины в усадьбе помещицы М.Д. Кантемир Улиткино на речке Любосеевке Богородского уезда построена в 1748 году.

В 1782 году усадьбой владели Колесовы.

По данным архивного документа, в 1835 году приложена к оной каменная теплая о двух престолах трапеза с таковою же каменною колокольнею... . Трапеза квадратная, колокольня столпообразная, как башня, с пристроенной к оной в 1875 году сторожкой, в которой помещается и духовая печь"

Внутренняя роспись в храме в последний раз производилась в 1876 году художником Прокопием Пушкаревым.

Памятник сильно разрушен. Представление о его былом облике дают записи "Метрики" 1887 года, статья 1928 года из сборника "Памятники усадебного искусства" и фотография 1898 года, на которой церковь запечатлена с севера.

Церковная территория была окружена металлической оградой на каменных столбах и парапете, с трехчастными воротами в псевдорусском стиле, похожими на ворота церковной ограды (продолжение см. на вкладыше № 1)

Памятник имеет серьезные утраты. Сохранились только четверик и апсида, а также фрагмент северо-восточного угла трапезной. Заложены все северные окна четверика. Восточное окно южного фасада четверика и окно апсиды обращены в дверные проемы. С запада сделана небольшая пристройка. Поврежден белокаменный декор фасадов. В интерьере подшит потолок, заложены проходы в алтаре трапезной и апсиду. Арка, соединяющая четверик с апсидой, подтесана.

Реставрационные работы не проводились.

VII. ОПИСАНИЕ ПАМЯТНИКА

	для памятников археологии	—характер культурного слоя, важнейшие находки,
а)	для памятников истории	—характеристика памятника, наличие текст и время установления мемориальной доски.
	для памятников архитектуры	—основные особенности планировочной, композиционно-пространственной структуры и конструкций; характер декора фасадов и интерьеров; наличие живописи, скульптуры, прикладного искусства; строительный материал, основные габариты.
	для памятников монумент. иск-ва	—основные особенности композиционного и колористического решения; тексты, материал, техника, размер.

Церковь Марии Магдалины является центром большого села Улиткино, организующим его застройку. Храм поставлен на высшей точке холма, над левым берегом реки Любосеевки. От площади перед церковью расходятся три сельские улицы. Подъезд к селу с противоположного берега реки, от Черноголовского шоссе, трассирован на храм. Памятник хорошо просматривается с дальних точек: так например, он виден с бельведера главного дома усадьбы Райки, находящейся от Улиткина в трех километрах.

Первоначальные части здания выстроены в стиле плоскостного "пилястрового" барокко, сохранившийся фрагмент трапезной — в стиле ампир.

От первоначального объема сохранился односветный четверик, под новой кровлей которого уцелело основание круглого барабана на царусах. Боковые фасады четверика завершены фронтонами. С востока к четверику примыкает полукруглая в плане первоначальная апсида с боковыми ризалитами.

Фасады первоначальных частей здания обработаны пилястрами

(продолжение см. на вкладыше № I)
 б) общая оценка общественной, научно-исторической и художественной значимости памятника.

Несмотря на серьезные утраты, памятник представляет известный архитектурный интерес, как пример барочной культовой постройки сер. XVIII в., сохранившей фрагменты фасадного убранства.

Композиционный центр села, организующий его застройку.

VIII. ОСНОВНАЯ БИБЛИОГРАФИЯ, АРХИВНЫЕ

ИСТОЧНИКИ, ИКОНОГРАФИЧЕСКИЙ МАТЕРИАЛ.

1. В. ИГ. Холмогоровы. Истор. матер. о ц-вах и селах I, 218 ст. вып. 8 (Пехрян. дес.) М., 1892, стр. 212-213
2. "Памятники усадебного искусства", вып. I, М., 1923, стр. 93.
3. Архив ЛОИА, р. III, ед. хр. 3364. Метрика на церковь Марии Магдалины в с. Улиткино, 1887 г.
 (продолжение см. на вкл. № 2)

XI. ТЕХНИЧЕСКОЕ СОСТОЯНИЕ

характеристика общего состояния:

для памятников археологического культурного слоя
важнейших находок

для памятников архитектуры и истории
конструкций
стен

покрытий

потолков

пола

декора фасадов

интерьеров

в интерьере:

живописи

скульптуры

прикл., нек-ва

для памятников монументального искусства

цоколя

монументального искусства

постаментов

скульптуры

грунта

красочного слоя

хорошее	среднее	плохое	аварийное
		+	
		+	
		+	
+			
ОТСУТСТВУЕТ			
+			
		+	
		+	

X. СИСТЕМА ОХРАНЫ

а) категория охраны

союзная	республ.	местная	не состоит
			+

б) дата и № документа о принятии под охрану нет

в) границы охранной зоны регулирования застройки (краткое описание со ссылкой на утверждающий документ)

Границы охранной зоны памятника не установлены

г) балансовая принадлежность и конкретное использование клуб деревни Улиткино.

д) дата и № охранного документа

Дата составления паспорта

Составитель Карпова И.Х. архитектор
(Ф., И., должность или профессия)

13 марта 19885 г.

(подпись)

Инспектор по охране памятников

Чинова И.К.

(подпись)



вкладыш № 1 к паспорту:

" Церковь Марии Магдалины".

п.Упа (продолжение):

в близлежащем селе Гребневе.

Московская область,

Щелковский район,

д.Улиткино.

Церковь представляла собой односветный четверик с завершенными фронтонами фасадами, "перекрытый по сомкнутому своду выпуклой барочной крышей. На нем – цилиндрический световой барабан, несущий маленький деревянный барабан и главку. У основания среднего барабана – волотообразное утолщение. Апсида расчленена пилястрами и имеет окно с барочным наличником." Трапезная со скругленными углами была увенчана поздним барабанчиком с маленькой главкой. Над центральным окном ее фасада помещалась барочная филленка. Массивная ,двухъярусная, с промежуточным полуярусом колокольня, состоящая из четвериков и увенчанная шпилем, была типична для ампириной архитектуры. В интерьере церкви зафиксировано "убранство с деревянной резьбой, в которой преобладающим мотивом являются колошья, завитки, желуди, листья виноградных лоз, головки."

В 1930-х годах церковь была закрыта. Трапезная и колокольня разобраны в 1961 году.

п.Упа (продолжение):

с мелкопрофилированными белокаменными капителями. Широкий антаблемент, полностью сохранившийся лишь на апсиде, состоит из нижней штукатурной тяги, гладкого фриза и тонкопрофилированного белокаменного венчающего карниза. Первоначальные прямоугольные оконные проемы сохранились только на южном фасаде четверика. Они имеют белокаменные подоконники на кронштейнах, по-видимому, более позднего строительного периода. Северные окна сохранились в закладке. Над растесанным окном апсиды уцелел белокаменный треугольный сандрик.

(продолжение см. на вкладыше № 2)

вкладыш № 1 к паспорту:
 "Церковь Марии Магдалины".
 п.УПа (продолжение):

Московская область,
 Щелковский район,
 д. Улиткино.

Четверик и апсида оштукатурены и окрашены охрой с белыми деталями.

Северо-западный угол четверика охвачен сохранившимся фрагментом трапезной, с прямой восточной стеной, скругленным углом и отрезком северной стены. Угол раскрепован. Штукатурка утрачена, обнажена тычковая кладка на известковом растворе, с обработкой шва подрезкой. Размер кирпича 24x11x7 см.

В интерьере четверика сделано междуэтажное перекрытие. С апсидой, перекрытой конхой, четверик соединяется широкой аркой, а с трапезной - низкой аркой с лучковой перемычкой. Судя по уцелевшему фрагменту, трапезная была перекрыта лотковым сводом. Сохранились обращенные в ниши арочные проходы в алтаре трапезной.

Дощатый пол здания покрыт линолеумом.

п.УШ (продолжение):

4. МГИА г.Москвы, ф. 154, оп.3, ед.хр.65. Метрики и другие документы МАО по церквям Богородского уезда, 1898г. (с фотографией)
5. ЦГИА СССР, ф.799, оп.33, ед.хр.874. Страховые документы Синода, 1910г.

Обмеры плана, кроки, фотографии и негативы хранятся в Московском областном управлении культуры.











2 мая в школе

ТВОИ
ОРДЕНЫ
КОМСОМОЛ

113 ЛЕТ...
ПОСЛАНИЕ

113 ЛЕТ...
ПОСЛАНИЕ

1941 МАШИ ЗЕМЛИ 1945



СПИСОК ЦЕНОВИХ
ПРОГРАМАХ
1980-81

1. УНІВЕРСАЛЬНИЙ	100.00
2. ПЕРШИЙ	150.00
3. ДРУГОЙ	200.00
4. ТРЕТІЙ	250.00
5. ЧЕТВЕРТИЙ	300.00
6. П'ЯТИЙ	350.00
7. ШІСТЬ	400.00
8. СІМ	450.00
9. ВОСЬМ	500.00
10. ДЕВ'ЯТЬ	550.00
11. ДЕСЯТЬ	600.00

УНІВЕРСАЛЬНИЙ
ПРОГРАМ

У НОС
В КИНО



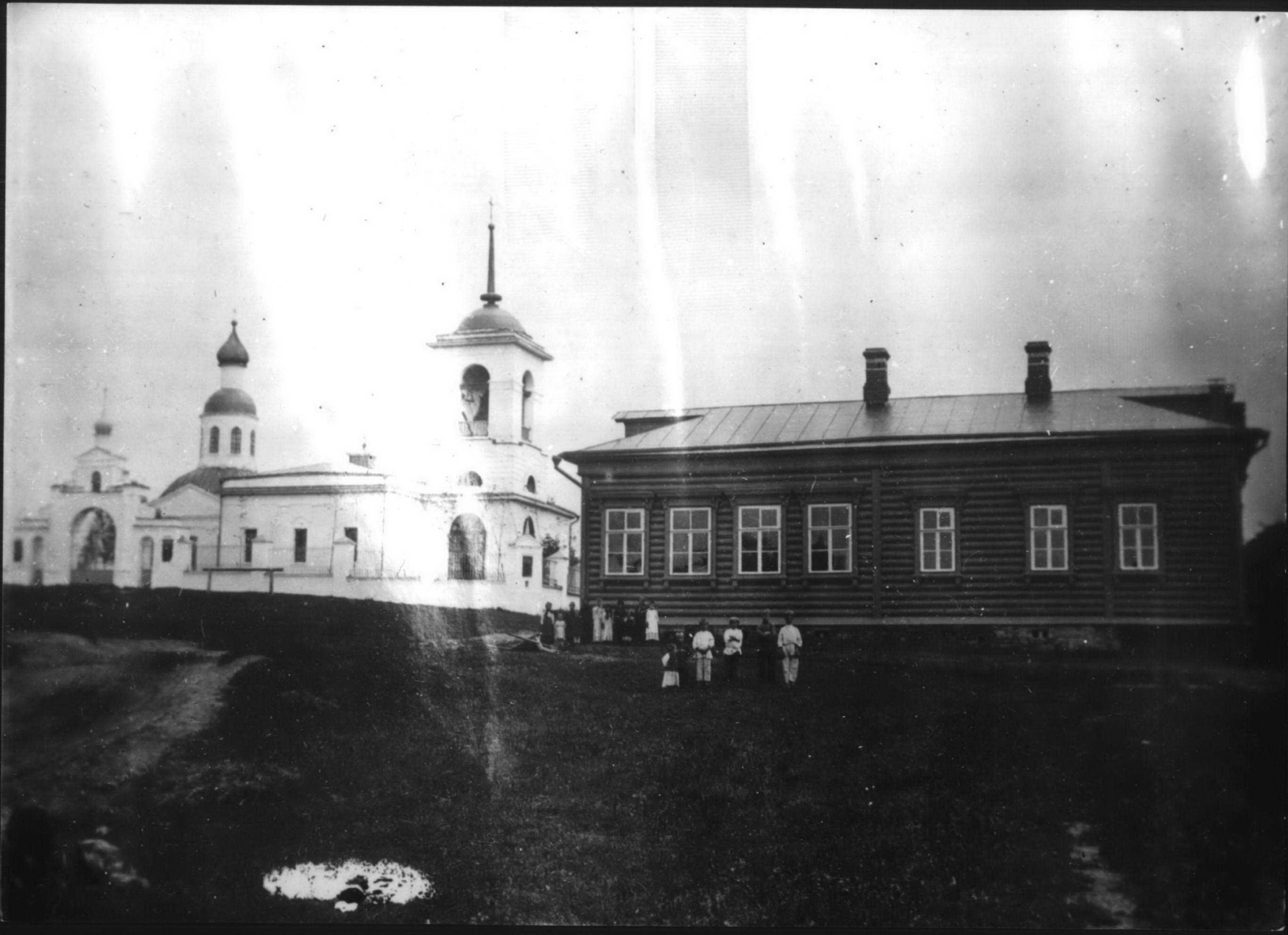


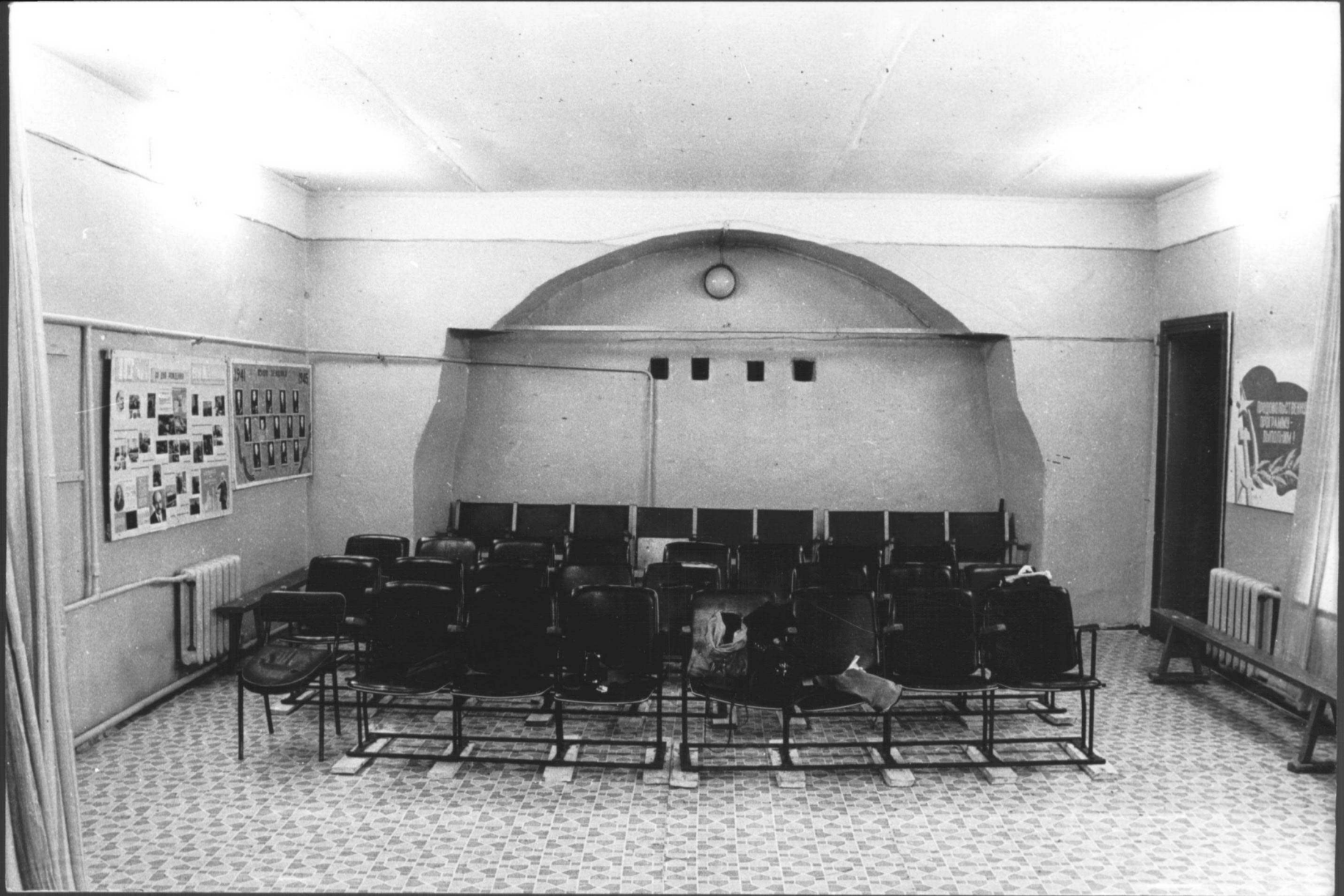


ТВОИ
ОРДЕНА
КОМСОМОЛ











3.4 1.32.40

МИНИСТЕРСТВО КУЛЬТУРЫ СССР ● ПАМЯТНИКИ ИСТОРИИ И КУЛЬТУРЫ СССР (недвижимые)

(индекс)

СОЮЗНАЯ РЕСПУБЛИКА РСФСР. Мин. культ. Гл. управл. по охране памятников.
(наименование республикан. органа охраны)Адрес: Иркутская область, Иркутский район, д. Улиткино.
(АССР, край, область, автономная обл.; национальный округ; населенный пункт)

УЧЕТНАЯ КАРТОЧКА

I. НАИМЕНОВАНИЕ ПАМЯТНИКА Церковь Марии Магдалины.II. ТИПОЛОГИЧЕСКАЯ
ПРИНАДЛЕЖНОСТЬ

памятник археологии	памятник истории	памятник архитектуры	памятник монумент ис-па
		4	

III. ДАТИРОВКА ПАМЯТНИКА

IV. ХАРАКТЕР
СОВРЕМЕННОГО
ИСПОЛЬЗОВАНИЯ

по первому начальному назначению	культурно просвети- тельное	туристско- экскурсион- ное	лечебно- оздорови- тельн.	жилищ- ные помещения	хозяйст- венное	не ис- поль- зуется
	+					

предлож. по исполъз.

V. ХАРАКТЕРИСТИКА
ТЕХНИЧЕСКОГО СОСТОЯНИЯ

хорошее	среднее	плохое	аварийное
		+	

VI. КАТЕГОРИЯ ОХРАНЫ

союзная	республ.	местная	не состоит
			+

наличие утвержденной охранной зоны

да	нет
	+

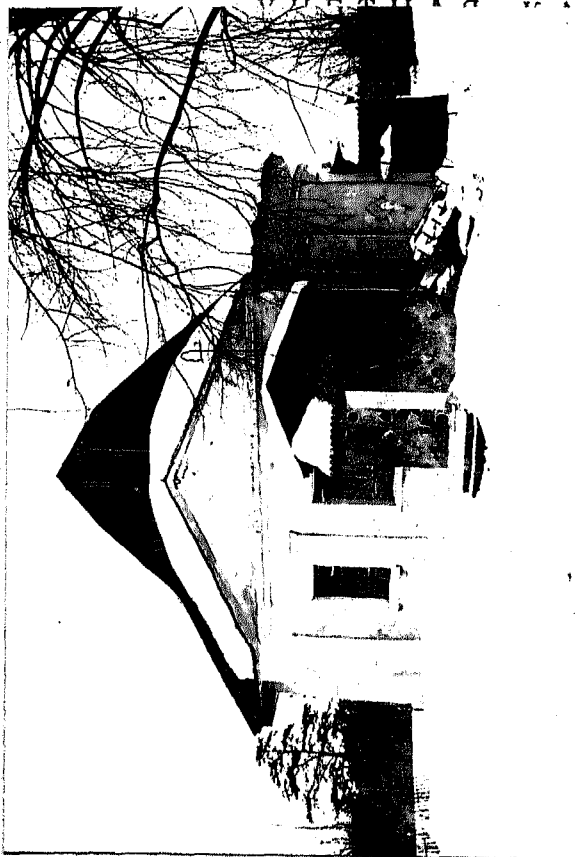
VII. НАЛИЧИЕ ДОКУМЕНТАЦИИ

паспорт	фотографии	обмеры	реставрационные материалы
+	+	+	

место хранения документов

органы охраны			реставрационные мастер.		музей, архив, НИИ
союзный	республикан.	местный	республикан.	местные	
	+	+			

Дата составления карточки
13 марта 1978
М. П. XСоставитель Карпова И.Г., архитектор.
(ф. и. о., должность или профессия, подпись)Инспектор по охране памятников Сидорова Л.А.
(ф. и. о., подпись)



Ц-въ Марии Магдалины в усадьбе М.Д.Кан-
Краткое описание
 ташаир-Улиткино построена в 1748г. в стил-
 плоскостного барокко. В 1835г. к ней были
 пристроены теплая трапезная и колокольня
 в стиле ампир.

Памятник имеет серьезные утраты: разоб-
 раны колокольня и трапезная, световой ба-
 рабан над основным объемом. Частично утра-
 чен декор фасадов, в интерьере сделано
 междуэтажное перекрытие.

Сохранился односветный четверик и полу-
 круглая апсида с ризалитами, расчлененные
 пиллястрами с мелкопрофилированными бело-
 каменными капителями. Широкий антаблемент
 завершен белокаменным карнизом. Прямоуго-
 льные окна охранились только на южном
 фасаде. Сев.зая. угол четверика охватывает

фрагмент трапезной со скругленным раскрепованным углом.

Памятник представляет архитектурный интерес, как пример барочной культо-
 вой постройки сер. XУв.