

ПАМЯТНИКИ ИСТОРИИ И КУЛЬТУРЫ СССР

(НЕДВИЖИМЫЕ)

СОЮЗНАЯ РЕСПУБЛИКА РСФСР

Управление по охране памятников Министерства культуры
(наименование республиканского органа охраны памятников)

П А С П О Р Т

Могила композитора

I. НАИМЕНОВАНИЕ ПАМЯТНИКА Нечаева Василия ВасильевичаII. ТИПОЛОГИЧЕСКАЯ
ПРИНАДЛЕЖНОСТЬ

| памятник археологии | памятник истории | памятник архитектуры | памятник монумент. иск-ва |
|------------------------|---------------------|-------------------------|---------------------------------|
| | 5 | | |

III. ДАТИРОВКА ПАМЯТНИКА (или дата исторического события, с которым связано возникновение памятника — для памятников истории)

1956г.IV. АДРЕС (местонахождение) ПАМЯТНИКА Москва, Ленинский р-н, Фрунзенский вал,
(АССР, край, область, район, автономная обл.,50, Новодевичье к-ще, Уч. 1, ряд 53

национальный округ; населенный пункт; пути подъезда)

V. ХАРАКТЕР
СОВРЕМЕННОГО
ИСПОЛЬЗОВАНИЯ

| по перво- нач. назна- чению | культурно- просветит. | туристско- экскурсион. | лечебно- оздорови- тельн. | жилые помещения | хозяйст- венные | не исполь- зуется |
|-----------------------------------|--------------------------|---------------------------|---------------------------------|--------------------|--|----------------------|
| + | музей библ. клуб | | больн. санат. д/отд. | | учреждение торгов. промышл. склад | |

ПРИЛОЖЕНИЯ:

Фото общего вида I

Фото фрагментов I

Генплан —

Обмеры: план —

фасад —

разрез —

Схематический план

охранной зоны —

VI. ИСТОРИЧЕСКИЕ СВЕДЕНИЯ

| | | |
|----|--|---|
| а) | для памятников археологии | — история возникновения, кем и когда производились разведки и раскопки, место хранения коллекций. |
| | для памятников истории | — история возникновения: краткая характеристика событий и лиц, в связи с которыми объект приобрел значение памятника. |
| | для памятников архитектуры и монументального искусства | — автор, строитель, заказчик, история создания. |

Нечаев Василий Васильевич
16/28/.IX.1895г. — 5.VI.1956г.
Советский пианист и композитор. Заслуженный деятель искусств РСФСР/1946г./, Доктор искусствоведения/1941г./.

Нечаев получил музыкальное образование в Московской консерватории по классам фортепиано у А.Б.Гольденвейзера/1917г./ и композиции у С.Н.Василенко/1920г./.

Музыкальная деятельность Нечаева была разносторонней: он известен как пианист, композитор и педагог.

Наследие композитора составляют произведения музыкально-сценического жанра: /оперы "Семь принцесс", 1920-23гг., "Иван Болотников", 1929-30гг.; 2-я редакция - 1936-37гг./, вокального жанра /интермедия "Труд" сл. Д.Алтаузена, 1931г., для солистов, хора и оркестра; контрата "Пушкин", 1949г.; романсы на слова А.Блока, С.Есенина, А.Пушкина/, камерно-инструментальные обработки народных песен.

Свыше 30 лет /с 1925-56гг./ Нечаев преподавал в Московской консерватории камерный ансамбль /с 1933г. — профессор/, в 1937-43гг. возглавлял кафедру камерного ансамбля.

Труд музыканта удостоен орденом Трудового Красного Знамени.

б) перестройки и утраты, изменившие первоначальный облик памятника.

Нет

в) реставрационные работы (общая характеристика, время, автор, место хранения документации)

Не проводились

VII. ОПИСАНИЕ ПАМЯТНИКА

| | |
|---------------------------------|--|
| а) для памятников археологии | — характер культурного слоя, важнейшие находки. |
| для памятников истории | — характеристика памятника, наличие, текст и время установления мемориальной доски. |
| для памятников архитектуры | — основные особенности планировочной, композиционно-пространственной структуры и конструкций; характер декора фасадов и интерьеров; наличие живописи, скульптуры, прикладного искусства; строительный материал, основные габариты. |
| для памятников монумент. иск-ва | — основные особенности композиционного и колористического решения; тексты, материал, техника, размер. |

На могиле композитора установлена прямоугольная стела /133x55x27см/ из лабрадорита, с профилированными боковыми гранями, выступающими на 5см. На лицевой стороне стелы, в центре, техникой врезки выполнен текст:

Профессор Московской консерватории
Композитор
Василий Васильевич Нечаев
29.IX.1895г. - 5.VI.1956г."

Стела установлена на 2-хступенчатом постаменте из лабрадорита. Размеры: верхняя ступень /43x4x64см/, нижняя /53x12x74см/. С фасадной стороны к стеле примыкает цветник /50x73см/, выделенный рамой /бортик 8x4 см/ из того же материала. Могильный участок /190x160см/ ограничен рамой /бортик 13x19см/ из лабрадорита. С фасадной стороны в раме устроена ступень /50x28x18см/ из того же материала на цементированном основании.

б) общая оценка общественной, научно-исторической и художественной значимости памятника.

Памятник связан с именем советского композитора Нечаева Василия Васильевича, внесшего вклад в развитие музыкальной культуры.

VIII. ОСНОВНАЯ БИБЛИОГРАФИЯ, АРХИВНЫЕ ИСТОЧНИКИ, ИКОНОГРАФИЧЕСКИЙ МАТЕРИАЛ

Музыкальная энциклопедия, т.3; К концерту В.В.Нечаева, "Современная музыка", 1928, №28; Некролог, "Советская музыка", 1956, №8.

ПРОФЕССОР МОСКОВСКОЙ
КОНСЕРВАТОРИИ

КОМПОЗИТОР

ВАСИЛИЙ ВАСИЛЬЕВИЧ

НЕЧАЕВ

29.IX.1895г. — 5.VI.1956г.

ЛОВ

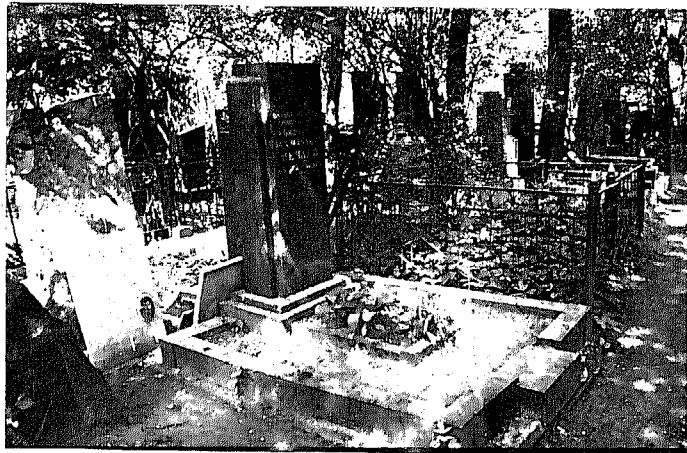
ИЭП

880-15



УЧЕТНАЯ КАРТОЧКА (оборотная сторона)

Фото или схематический план



Краткое описание

Памятник представляет собой прямоугольную стелу (133x55x27 см) из лабрадорита, с профилированными боковыми гранями, выступающими на 5 см. На лицевой стороне стелы, в центре, техникой врезки выполнен текст:

"Профессор Московской консерватории
Композитор

Василий Васильевич Нечаев

29. IX. 1895 г. — 5. VI. 1956 г. "

Стела установлена на 2-ступенчатом постаменте из лабрадорита. Размеры: верхняя ступень (43x4x64 см), нижняя (53x12x74 см). С фасадной стороны к стеле примыкает цветник (50x73 см), выделенный рамой (бортик 8x4 см) из того же материала. Могильный участок (190x160 см) ограничен рамой (бортик 13x19 см) из лабрадорита. С фасадной стороны в раме устроена ступень (50x28x18 см) из того же материала на цементированном основании.

МИНИСТЕРСТВО КУЛЬТУРЫ СССР ПАМЯТНИКИ ИСТОРИИ И КУЛЬТУРЫ СССР (ведомственные)
 СОЮЗНАЯ РЕСПУБЛИКА РСФСР Управ. по охр. пам-ков Мин-ва культуры
 Адрес Москва, Фрунзенский вал, 50, Новодевичье кл-ще, уч. 1, ряд 53
 (АССР, край, область, район, автономная обл., национальный округ, населенный пункт)

УЧЕТНАЯ КАРТОЧКА

I. НАИМЕНОВАНИЕ ПАМЯТНИКА Могила композитора Нечеза Василия Васильевича

II. ТИПОЛОГИЧЕСКАЯ ПРИНАДЛЕЖНОСТЬ

| | | | |
|---------------------|------------------|----------------------|--------------------------|
| памятник археологии | памятник истории | памятник архитектуры | памятник монумент. ис-ва |
| | | | |

III. ДАТИРОВКА ПАМЯТНИКА

IV. ХАРАКТЕР СОВРЕМЕННОГО ИСПОЛЬЗОВАНИЯ

| | | | | | | |
|-------------------------------|---------------------------|-------------------------|------------------------|--------------------|----------------|------------------|
| по перво-начальной назначению | культурно-просветительное | туристско-экскурсионное | лечебно-оздоровительн. | жилищное помещение | хозяйствен-ное | не исполь-зуется |
| + | | | | | | |

предлож. по использо-ванию

V. ХАРАКТЕРИСТИКА ТЕХНИЧЕСКОГО СОСТОЯНИЯ

| | | | |
|---------|---------|--------|-----------|
| хорошее | среднее | плохое | аварийное |
| + | | | |

VI. КАТЕГОРИЯ ОХРАНЫ

| | | | |
|---------|----------|---------|------------|
| союзная | республ. | местная | не состоит |
| | | | + |

наличие утвержденной охранной зоны

| | |
|----|-----|
| да | нет |
| | + |

VII. НАЛИЧИЕ ДОКУМЕНТАЦИИ

| | | | |
|---------|------------|--------|---------------------------|
| паспорт | фотографии | обмеры | реставрационные материалы |
| + | + | | |

места хранения документов

| | | | | | |
|---------------|--------------|---------|----------------------------|---------|---------------|
| органы охраны | | | реставрационные мастерские | | музей, архив, |
| союзный | республикан. | местный | республикан. | местные | НИИ |
| + | + | + | | | |

Дата составления карточки сентябрь 80 г.

М. П. Госгитветль

Малова Л.А.
 (ф., и., о., должность или профессия, подпись)

Инспектор по охране памятников Гармаев
 (ф., и., о., подпись)