

2

В. 3.....I.39.19.

МИНИСТЕРСТВО КУЛЬТУРЫ СССР

индекс

ПАМЯТНИКИ ИСТОРИИ И КУЛЬТУРЫ СССР
(НЕДВИЖИМЫЕ)

5800000381

СОЮЗНАЯ РЕСПУБЛИКА РСФСР

Главное управление по охране памятников истории и культуры МК СССР
(наименование республиканского органа охраны памятников)

П А С П О Р Т

I. НАИМЕНОВАНИЕ ПАМЯТНИКА УЕЗДНОЕ ЗЕМСКОЕ УЧИЛИЩЕ

II. ТИПОЛОГИЧЕСКАЯ ПРИНАДЛЕЖНОСТЬ

памятник археологии	памятник истории	памятник архитектуры	памятник монумент искусства
		+	

III. ДАТИРОВКА ПАМЯТНИКА (или дата исторического события, с которым связано возникновение памятника—для памятников истории)
последняя четверть XIX в.

IV. АДРЕС (местонахождение) ПАМЯТНИКА РСФСР, Пензенская область, Наровчатский р.с. Наровчат, ул. К. Маркса, 24
(АССР, край, область, район, автономная обл., национальный округ; населенный пункт; пути подъезда)

V. ХАРАКТЕР СОВРЕМЕННОГО ИСПОЛЬЗОВАНИЯ

по первонач. назначению	культурно-просветит.	туристско-экскурсион.	лечебно-оздоровительн.	жилые помещения	хозяйственное	не используется
+	музей библ. клуб		больн. санат. д. отд.		учреждение торгов. промышл. склад	

ПРИЛОЖЕНИЯ:

- Фото общего вида—
- Фото фрагментов— I
- Генплан—
- Обмеры: план— I
- фасад—
- разрез—
- Схематический план
- охранной зоны—

VI. ИСТОРИЧЕСКИЕ СВЕДЕНИЯ

- а) для памятников археологии — история возникновения, кем и когда производились разведки и раскопки, место хранения коллекций.
- для памятников истории — история возникновения: краткая характеристика событий и лиц, в связи с которыми объект приобрел значение памятника.
- для памятников архитектуры и монументального искусства — автор, строитель, заказчик, история создания.

По сведениям директора краеведческого музея Г. Наровчата К. С. Щелчковой в этом здании располагалось образцовое начальное уездное земское училище. По внешнему виду его можно датировать последней четвертью XIX в.

- б) перестройки и утраты, изменившие первоначальный облик памятника

Существенных изменений не претерпело. Пристройка на западном фасаде — поздняя.

- в) реставрационные работы (общая характеристика, время, автор, место хранения документации)

Не проводились.

VII. ОПИСАНИЕ ПАМЯТНИКА

- а) для памятников археологии — характеристика культурного слоя, важнейшие находки.
- для памятников истории — характеристика памятника, наличие, текст и время установления мемориальной доски.
- для памятников архитектуры — основные особенности планировочной, композиционно-пространственной структуры и конструкций; характер декора фасадов и интерьеров; наличие живописи, скульптуры, прикладного искусства; строительный материал, основные габариты.
- для памятников Монумент. иск-ва — основные особенности композиционного и колористического решения: тексты, материал, техника, размер.

Б.образцовое начальное уездное училище расположено в центре города, недалеко от его главной площади, вблизи архитектурного комплекса тюремного замка, на ул.К.Маркса. Некогда между училищем и западной стеной тюремной ограды располагались деревянные ворота (ныне утрачены).

Училище представляет собой П-образное в плане, крытое вальмовой кровлей здания деревянное здание, рубленное из бревен "в обло" с остатком без тесовой обшивки. Главным северным фасадом П-образной формы выходит на красную линию застройки ул.К.Маркса, задним южным 8-ми осевым фасадом обращено во двор. Планировка характерна для функционального назначения здания: сквозной широкий коридор по оси восток-запад, классные комнаты, расположенные вдоль южного фасада и две комнаты в крыльях северного фасада. Восточный боковой фасад 4 осевой, западный глухой с расположенным в центре него входом, ведущим в коридор. Второй вход устроен в правом крыле северного уличного фасада.

Декор практически отсутствует. Крупные оконные проемы прямоугольной формы отмечены простой рамкой накладных наличников с прямымисандриками. Здание венчает карниз сильного выноса. Кирпичный цоколь выделен уступом.

общая оценка общественной, научно-исторической и художественной значимости памятника.

Пример деревянной общественной постройки кон. XIX в. Интересно как элемент застройки уездного города, характеризующий функциональную структуру его застройки.

VIII ОСНОВНАЯ БИБЛИОГРАФИЯ, АРХИВНЫЕ ИСТОЧНИКИ, ИКОНОГРАФИЧЕСКИЙ МАТЕРИАЛ.

Материалы краеведческого музея.

IX. ТЕХНИЧЕСКОЕ СОСТОЯНИЕ

характеристика общего состояния: культурного слоя
для памятников археологии важнейших находок

для памятников архитек- конструкций
туры и истории стен
покрытий
потолков
пола
декора фасадов
интерьеров

в интерьере: живописи
скульптуры
прикл. иск-ва

для памятников мону- цоколя
ментального искусства постаменты
скульптуры
грунта
красочного слоя

хорошее	среднее	плохое	аварийное
+			
+			
+			
+			
+			

X. СИСТЕМА ОХРАНЫ

а) категория охраны

союзная	республ.	местная	не состоит
			+

б) дата и № документа о принятии под охрану

в) границы охранной зоны и зоны регулирования застройки (краткое описание со ссылкой на утверждающий документ)

Не установлен



D000037741

г) балансовая принадлежность и конкретное использование школа

д) дата и № охранного документа

Дата составления паспорта

Составитель Ковшило Н.В. искусствовед

(ф., и., о, должность или профессия)

(подпись)

5 мая 198 4 г.

Инспектор по охране памятников

(подпись)



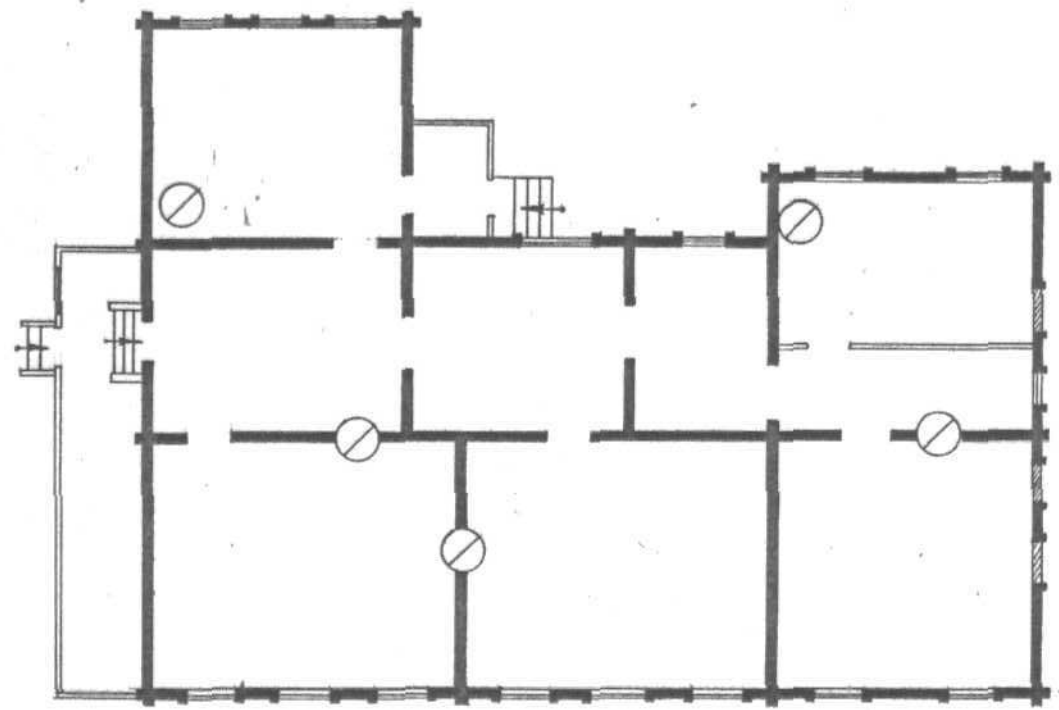
С



ПЕНЗЕНСКАЯ ОБЛАСТЬ, Наровчатский р-н, с. Наровчат
ул. К. Маркса д. 24.

Земское уздное училище пос. чет. 19 в.

ПЛАН I-го ЭТАЖА



Выполнила: Каманина Е.М.
1984г.



Пензенская обл. Наровчатский р-он, с Наровчат, ул.
К. Маркса, 24, Земское уч-ще, юго-восточный фасад.

07. 1983г. ф-ф Фёдоров Н.С.

III-я згв. XIXв.

МИНИСТЕРСТВО КУЛЬТУРЫ СССР * ПАМЯТНИКИ ИСТОРИИ И КУЛЬТУРЫ СССР (недвижимые).....
 СОЮЗНАЯ РЕСПУБЛИКА РСФСР. Глава, управл. по охране памятников ист. и культ. (индекс)

Адрес: Пензенская обл., Наровчатский р-н, с. Наровчат, ул. К. Маркса, 24
 (АССР, край, область; район, автономная обл.; национальный округ, населенный пункт)

УЧЕТНАЯ КАРТОЧКА

УЕЗДНОЕ ЗЕМСКОЕ УЧИЛИЩЕ

I. НАИМЕНОВАНИЕ ПАМЯТНИКА

II. ТИПОЛОГИЧЕСКАЯ
ПРИНАДЛЕЖНОСТЬпамятник
археологиипамятник
историипамятник
архитектурыпамятник
монумент. ис-ва

3

III. ДАТИРОВКА ПАМЯТНИКА

IV. ХАРАКТЕР
СОВРЕМЕННОГО
ИСПОЛЬЗОВАНИЯпо перво-
начальному
назначениюкультурно-
просвети-
тель-ретуристско-
экскурсион-
ноелечебно-
оздорови-
тельн.жилое
помещениехозяйст-
венноене ис-
пользо-
ется

+

предлож. по исполъз.

V. ХАРАКТЕРИСТИКА
ТЕХНИЧЕСКОГО СОСТОЯНИЯ

хорошее

среднее

плохое

аварийное

+

VI. КАТЕГОРИЯ ОХРАНЫ

союзная

республ.

местная

не состоит

+

наличие утвержденной охранной зоны

да

нет

+

НАЛИЧИЕ ДОКУМЕНТАЦИИ

паспорт

фотографии

обмеры

реставрационные материалы

I

I

I

место хранения документов

Дата составления карточки

органы охраны

реставрационные мастерск.

музей, архив
ПИИ

союзный

республикан

местный

республикан

местные

198 4

Составитель

Ковшило Н.В. искусствовед

Инспектор по охране памятников

(ф. и. о., подпись)



УЧЕТНАЯ КАРТОЧКА (оборотная сторона)

Фото или схематический план



Краткое описание

Образцовое начальное уездное земское училище расположено в центре города рядом с тюремным замком. Пример деревянной общественной постройки кон. XIX века. Интересно как элемент застройки уездного города, характеризующий функциональную структуру его застройки.

П-образное в плане, крытое вальмовой кровлей одноэтажное деревянное здание, рубленное из бревен "в обло" с остатком без тесовой обшивки. Декор практически отсутствует. Окна крупные прямоугольные. Карниз сильного выноса. Цоколь выделен уступом.