

600 1044009

3.3 №

-I.4I

МИНИСТЕРСТВО КУЛЬТУРЫ РОССИЙСКОЙ ФЕДЕРАЦИИ

индекс

ПАМЯТНИКИ ИСТОРИИ И КУЛЬТУРЫ РОССИЙСКОЙ ФЕДЕРАЦИИ
(недвижимые)

СОЮЗНАЯ РЕСПУБЛИКА Российская ФедерацияУправление по охране культурного наследия

(наименование республиканского органа охраны памятников)

ПАСПОРТ

I. НАИМЕНОВАНИЕ ПАМЯТНИКА Больница земская. Глазное отделение.II. ТИПОЛОГИЧЕСКАЯ
ПРИНАДЛЕЖНОСТЬПамятник
археологииПамятник
историиПамятник
архитектурыПамятник
монумент.
искусства

3

III. ДАТИРОВКА ПАМЯТНИКА (или дата исторического события, с которым связано возникновение памятника — для памятников истории)

1912 - 1915 гг.

IV. АДРЕС (местонахождение) ПАМЯТНИКА

г. Псков, ул. Малышева, 2

(АССР, край, область, район, автономная обл.,

национальный округ, населенный пункт, пути подъезда)

V. ХАРАКТЕР
СОВРЕМЕННОГО
ИСПОЛЬЗОВАНИЯ

по первонач. назначению	культурно-просветит.	туристско-экскурсион.	лечебно-оздоровительн.	жилые помещения	хозяйственное	не используется
+	музей библ. клуб.		болы. санит. д-отд.		учреждение торгов. промышл. склад	

ПРИЛОЖЕНИЯ:

Фото общего вида —

Фото фрагментов —

Генплан —

Омеры: план —

фасад —

разрез —

Схематический план фотофиксации — I

охранной зоны —

30013

VI. ИСТОРИЧЕСКИЕ СВЕДЕНИЯ:

- а)
- | | |
|--|---|
| для памятников археологии | — история возникновения, кем и когда производились разведки и раскопки, место хранения коллекции. |
| для памятников истории | — история возникновения: краткая характеристика событий и лиц, в связи с которыми объект приобрел значение памятника. |
| для памятников архитектуры и монументального искусства | — автор, строитель, заказчик, история создания |

Возведено в начале XX в. рядом с постройками земской больницы для псковского отделения Глазной больницы.

В ноябре 1912 г. псковскому отделению Глазной больницы отдан участок на Завеличье между владениями губернского земства и Продольной улицей. /1/ К 1915 г. здесь уже появился новый двухэтажный каменный больничный корпус.

Автор проекта не известен.

Ныне здесь размещена радионуклиднодиагностическая лаборатория, а в 1949-1972 гг. находилось физиотерапевтическое отделение.

Исторические материалы представлены ст.н.с. ист.-архит. отдела ЦОИИХМЗ Новиковой Н.Н.

б) перестройки и утраты, изменившие первоначальный облик памятника;

Первоначальный облик изменен незначительно.

в) реставрационные работы (общая характеристика, время, автор, место хранения документации).

Реставрационные работы не проводились.

VII. ОПИСАНИЕ ПАМЯТНИКА:

для памятников археологии	— характер культурного слоя, важнейшие находки.
для памятников истории	— характеристика памятника, наличие, текст и время установления мемориальной доски.
а) для памятников архитектуры	— основные особенности планировочной, композиционно-пространственной структуры и конструкций; характер декора фасадов и интерьеров, наличие живописи, скульптуры, прикладного искусства; строительный материал, основные габариты.
для памятников монумент. иск-ва	— основные особенности композиционного и колористического решения: тексты, материал, техника, размер.

Расположено за пределами территории земской больницы, ограниченной оградой, севернее её. Ориентация корпуса не совпадает с общим направлением расположения остальных корпусов.

Здание двухэтажное с подвалом. В плане прямоугольное с двумя ризалитами на главном северо-восточном фасаде. Накрыто четырехскатной крышей из кровельной жести. Стены выложены из бетонного пустотелого кирпича и отделаны декоративной бетонной штукатуркой с имитацией каменной кладки в сочетании камней с рваной и гладкой поверхностью. Над окнами — имитация камней клинчатой перемычки.

Композиция главного фасада симметрично-осевая с двумя ризалитами. Центральная часть и ризалиты увенчаны раскрепованными полуфронтами. Важную роль в решении фасада играет сочетание оконных проемов разной ширины. Парадный вход расположен в центре главного фасада. Над входом укреплен односкатный зонт с изящными коваными кронштейнами. Расположение окон на остальных фасадах соответствует функциональным требованиям внутренних помещений. На северо-западном фасаде имеется небольшая пристройка — тамбур служебного входа.

Планировка этажей в основном идентична на первом и втором этажах. Вдоль главного фасада расположен холл. Центральную часть корпуса занимает широкая двухмаршевая лестница с коваными перилами из металлической полосы и квадратного в сечении прута. Орнамент перил геометрического характера. В ризалитах устроены небольшие кабинеты с вентиляционными каналами в перегородках. На первом этаже в правом крыле — помещение рентгенкабинета с железобетонным перекрытием: параллельные своды лучковой кривизны, уложенные по стальным балкам /система Монье/.

Габариты здания в плане: 25,8 x 14,0 м.

б) общая оценка общественной, научно-исторической и художественной значимости памятника.

Входит в состав комплекса зданий земской больницы, отражает уровень строительства лечебных зданий в начале XX в. в провинциях России.

Является одним из нескольких зданий постройки 1912–1914 гг., в которых впервые во Пскове в отделке фасадов применена прочная бетонная штукатурка с имитацией отделки плиткой из натурального камня.

Редкий для Пскова пример неоклассицизма.

VIII. ОСНОВНАЯ БИБЛИОГРАФИЯ, АРХИВНЫЕ ИСТОЧНИКИ, ИНОКОГРАФИЧЕСКИЙ МАТЕРИАЛ

1. ГАПО, ф. II, оп. I, д. 20, 1909–1912, л. 37.

2. Материалы Псковского областного бюро технической инвентаризации.

IX. ТЕХНИЧЕСКОЕ СОСТОЯНИЕ:

		хорошее	среднее	плохое	аварийное
характеристика общего состояния: для памятников археологии	культурного слоя важнейших находок				
для памятников архитектуры и истории	конструкций		+		
	стен		+		
	покрытий		+		
	потолков		+		
в интерьере;	пола		+		
	декора фасадов интерьеров		+		
для памятников монументального искусства	живописи				
	скульптуры				
	прикладного иск-ва				
	цоколя				
	постаментов				
	скульптуры грунта красочного слоя				

X. СИСТЕМА ОХРАНЫ:

а) категория охраны

союзная	республ.	местная	не состоит
			+

б) дата и № документа о принятии под охрану _____

в) границы охранной зоны и зоны регулирования застройки (краткое описание со ссылкой на утверждающий документ)

Не разработаны.

г) балансовая принадлежность и конкретное использование Исковская областная больница. Радионуклиднодиагностическая лаборатория.

д) дата и № охранного документа _____

Дата составления паспорта

20 февраля 1993.

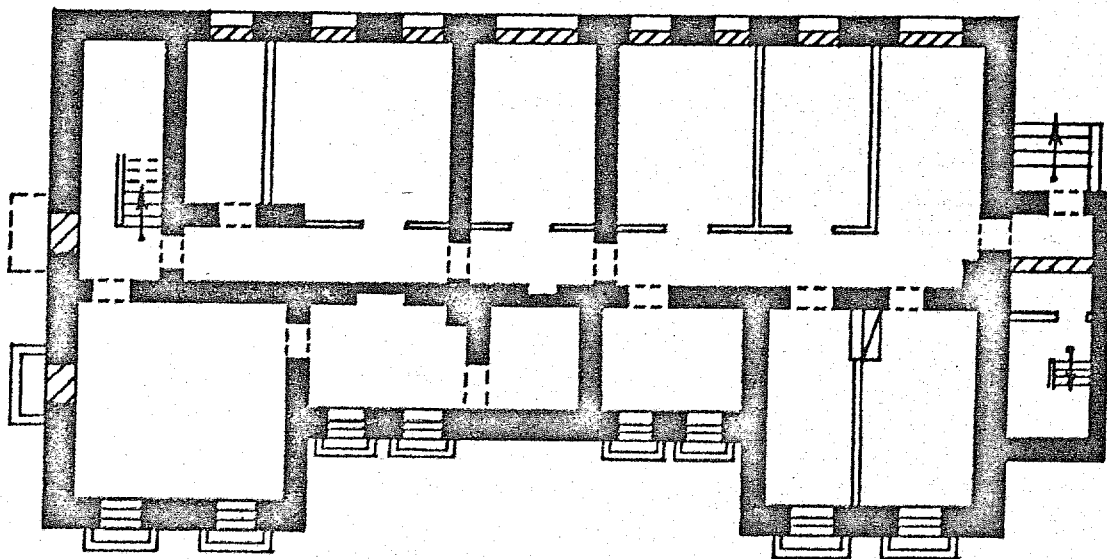
Составитель Руденко О.В., архитектор
(Ф., и., о., должность или профессия)

(подпись)

Инспектор по охране памятников Солдатенко Л.А.

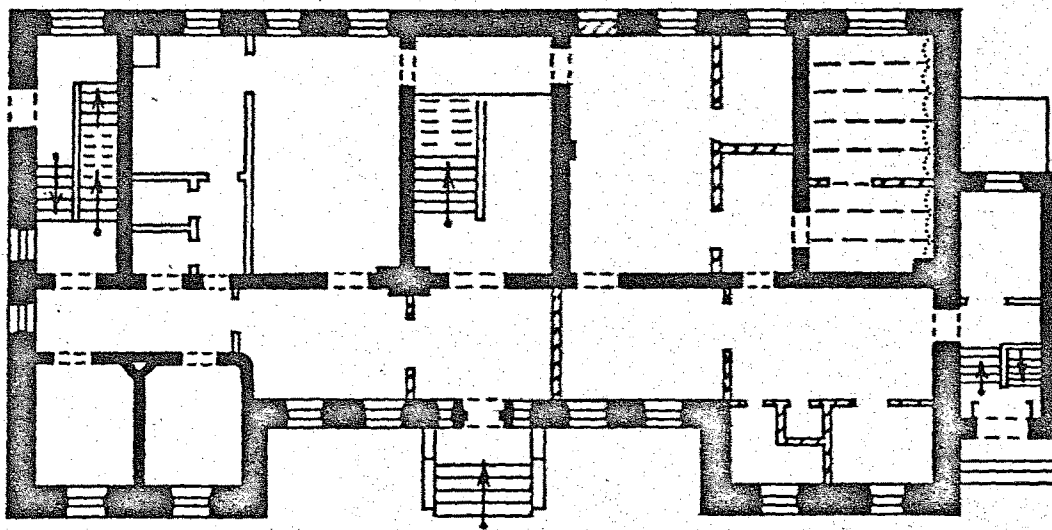
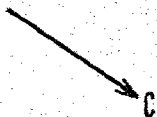
(подпись)

г. Псков, ул. Малясова, 2
Больница земская. Глазное отделение. 1912-1915 гг.
План подвала



0 10м

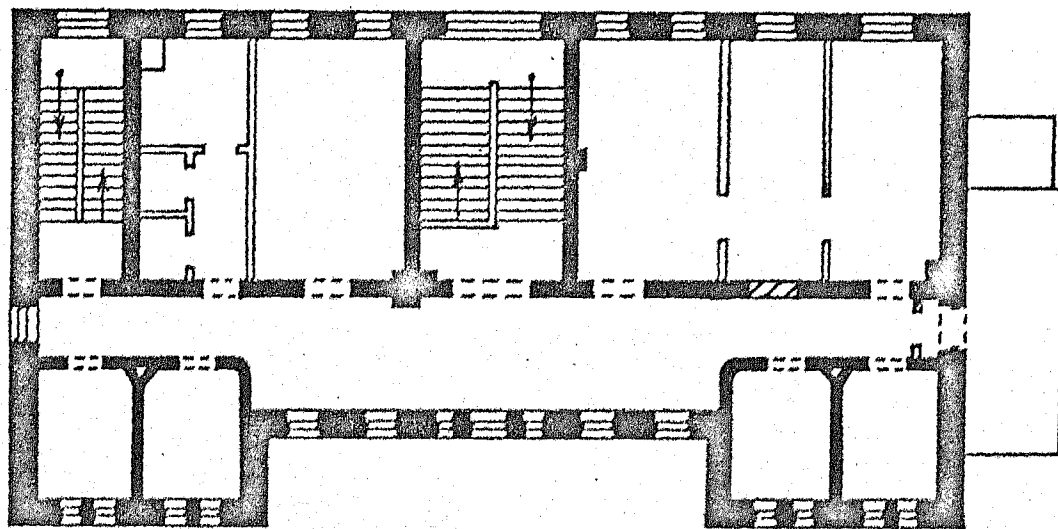
г. Псков, ул. Маяковского, 2
Больница земская. Глазное отделение. 1912 - 1915 гг.
План 1-го этажа



0 10м

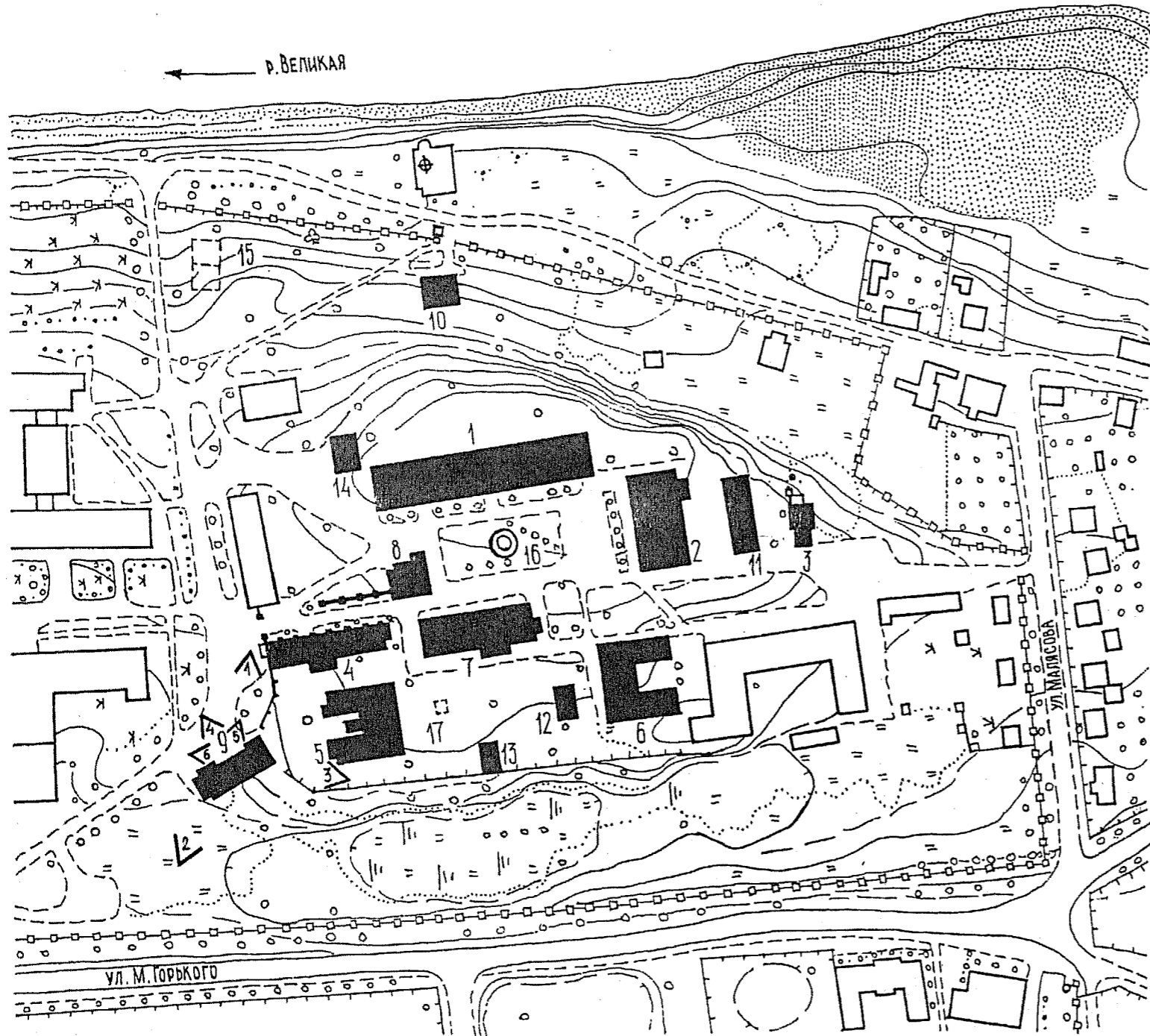
Руденко Д.В. 1993 г.

г. Псков, ул. Малясова, 2
Больница земская, Глазное отделение. 1912-1915 гг.
План 2-го этажа





← р. Великая

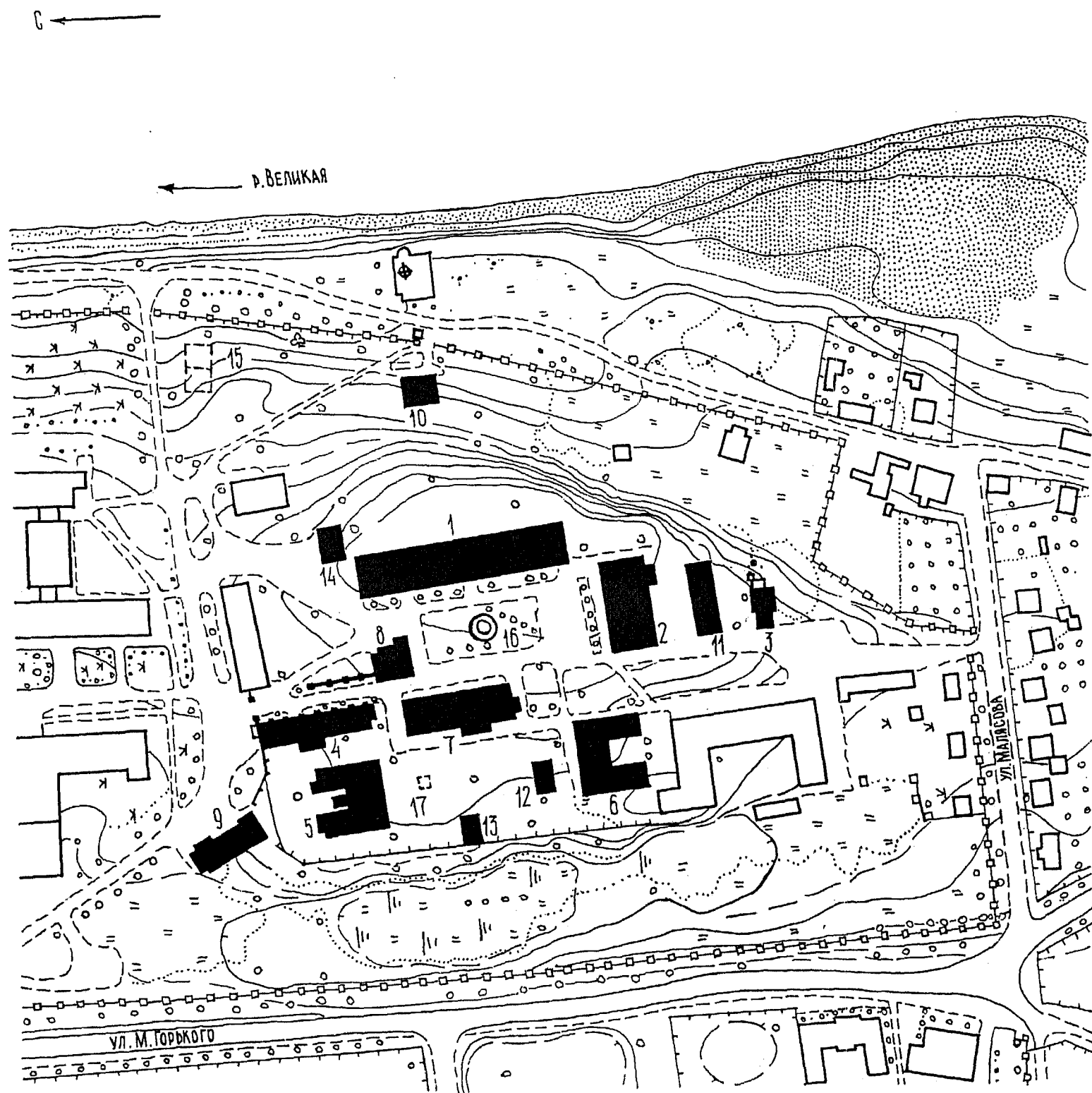


ЭКСПЛИКАЦИЯ

1. Главный корпус. 1780 г.
2. Женский корпус. к. 1850-х — н. 1860-х гг.
3. Часовня. 1863 г., 1891 г.
4. Летний мужской барак. 1875 г., 1902 г.
5. Барак для умалишенных женщин. 1886-1888 гг.
6. Барак для умалишенных мужчин. 1886-1888 гг.
7. Барак. 1886-1888 гг.
8. Служебный флигель. 1886-1888 гг.
9. Глазное отделение. 1912-1915 гг.
10. Аптека.
11. Прачечная.
12. Общежитие.
13. Столярная мастерская.
14. Ледник.
15. Очистные сооружения.
16. Фонтан.
17. Беседка.

0 100м

г. Псков, ул. Малясова, 2, Больница земская, 1780-1915 гг. Глазное отделение. 1912-1915 гг.
ГЕНПЛАН



ЭКСПЛИКАЦИЯ

1. Главный корпус. 1780 г.
2. Женский корпус. к. 1850-х - н. 1860-х гг.
3. Часовня. 1863 г., 1891 г.
4. Летний мужской барак. 1875 г., 1902 г.
5. Барак для умалишенных женщин. 1886 - 1888 гг.
6. Барак для умалишенных мужчин. 1886 - 1888 гг.
7. Барак. 1886 - 1888 гг.
8. Служебный флигель. 1886 - 1888 гг.
9. Глазное отделение. 1912 - 1915 гг.
10. Аптека.
11. Прачечная.
12. Общежитие.
13. Столярная мастерская.
14. Ледник.
15. Очистные сооружения.
16. Фонтан.
17. Беседка.













Министерство культуры РФ Памятники истории и культуры РФ (недвижимые)

Союзная республика РФ Управление по охране культурного наследия

Адрес г. Псков, ул. Малясова, 2 (наименование республиканского органа охраны)

(АССР, край, область, район, автономная обл. национальн. округ, населенный пункт)

УЧЕТНАЯ КАРТОЧКА

Больница земская. Глазное отделение.

I. Наименование памятника

II. Типологическая принадлежность

III. Датировка памятника

IV. Характер современного использования

памятник археологии	памятник истории	памятник архитектуры	памятник монумент. ис-ва
1912 - 1915 гг.		3	
по первоначальному назначению	культурно-просветительное	туристско-экскурсионное	лечебно-оздоровительн.
+			
		жилое помещения	хозяйствен-ное
			не исполь-зуется

предлож. по использ. _____

V. Характеристика технического состояния

VI. Категория охраны

хорошее	среднее	плохое	аварийное
	+		
союзная	республ.	местная	не состоит
			+

наличие утвержденной охранной зоны

да	нет
	+

VII. Наличие документации

место хранения документов

Дата составления карточки

20 февраля 1993.

паспорт	фотографии	обмеры	реставрацион. материалы	
+	+			
органы охраны		реставрационные мастерск.		музей, архив, ПИИ
союзный	республиканск.	местный	республикан.	местные
	+	+		+

Составитель М. П. Руденко О.В., архитектор (Ф. И. О должности или профессия)

Инспектор по охране памятников Солдатенко Л.А. (Ф. И. О. подпись)

УЧЕТНАЯ КАРТОЧКА (оборотная сторона а)

Фото или схематический план



Краткое описание

Входит в состав комплекса земской больницы. Отражает уровень строительства лечебных зданий в начале XX в., в провинциях России. Является одним из нескольких зданий постройки 1912-1914 гг., в которых впервые во Пскове в отделке фасадов применена прочная бетонная штукатурка с имитацией отделки плиткой из натурального камня.

Здание двухэтажное с подвалом. В плане прямоугольное с двумя ризалитами на главном фасаде. Крыша четырехскатная. Стены из бетонного пустотелого кирпича с отделкой бетонной декоративной штукатуркой.

Композиция главного фасада симметрично-осевая. Центральная часть и ризалиты увенчаны раскрепованными полуфронтами.

Планировка этажей идентична. На первом и втором этажах вдоль главного фасада расположен холл. Центральную часть корпуса занимает широкая двухмаршевая лестница. В ризалитах - небольшие кабинеты. На первом этаже в правом крыле - рентгенкабинет.

Габариты в плане - 35,8 x 14,0 м.