

ПАМЯТНИКИ ИСТОРИИ И КУЛЬТУРЫ СССР
(НЕДВИЖИМЫЕ)

5800000575

СОЮЗНАЯ РЕСПУБЛИКА РСФСР

Главное управление охраны и использования памятников истории и культуры
(наименование республиканского органа охраны памятников)

П А С П О Р Т

I. НАИМЕНОВАНИЕ ПАМЯТНИКА Жилой дом

II. ТИПОЛОГИЧЕСКАЯ ПРИНАДЛЕЖНОСТЬ

памятник археологии	памятник истории	памятник архитектуры	памятник монумент искусства
		2	

III. ДАТИРОВКА ПАМЯТНИКА (или дата исторического события, с которым связано возникновение памятника—для памятников истории)

Конец XIX в.

IV. АДРЕС (местонахождение) ПАМЯТНИКА Центральная область, Каменский район,
(АССР, край, область, район, автономная обл.,

г. КАМЕНКА, ул. Советская, 85^а
национальный округ; населенный пункт; пути подъезда)

V. ХАРАКТЕР СОВРЕМЕННОГО ИСПОЛЬЗОВАНИЯ

по первонач. назначению	культурно-просветит.	туристско-экскурсион.	лечебно-оздоровительн.	жилые помещения	хозяйственное	не используется
	музей библ. клуб		больн. санат. д. отд.		учреждение торгов. промышл. склад	+

ПРИЛОЖЕНИЯ:

- Фото общего вида— 2
- Фото фрагментов— 2
- Генплан—
- Обмеры: план— I
- фасад—
- разрез—
- Схематический план
- охранной зоны—

VI. ИСТОРИЧЕСКИЕ СВЕДЕНИЯ

- а) для памятников археологии — история возникновения, кем и когда производились разведки и раскопки, место хранения коллекций.
- для памятников истории — история возникновения: краткая характеристика событий и лиц, в связи с которыми объект приобрел значение памятника.
- для памятников архитектуры и монументального искусства — автор, строитель, заказчик, история создания

Документальных источников о времени строительства дома не обнаружено, но судя по особенностям его архитектуры и по результатам его сравнения с некоторыми другими зданиями Каменки, время его постройки можно отнести к концу XIX века.

- б) перестройки и утраты, изменившие первоначальный облик памятника

К дому с северной и восточной сторон в 1960-е годы почти вплотную пристроены новые здания. Два оконных проёма по западному и южному фасадам заложены. В южной стене вновь пробит оконный проём.

Прежний материал кровли заменен на шифер.

- в) реставрационные работы (общая характеристика, время, автор, место хранения документации)
не производились.

VII. ОПИСАНИЕ ПАМЯТНИКА

для памятников археологии	— характеристика культурного слоя, важнейшие находки.
для памятников истории	— характеристика памятника, наличие, текст и время установления мемориальной доски.
а) для памятников архитектуры	— основные особенности планировочной, композиционно-пространственной структуры и конструкций; характер декора фасадов и интерьеров; наличие живописи, скульптуры, прикладного искусства; строительный материал, основные габариты.
для памятников монумент. иск-ва	— основные особенности композиционного и колористического решения; тексты, материал, техника, размер.

По соседству с большим двухэтажным зданием (Советская ул., 85), южнее его расположен небольшой кирпичный одноэтажный дом, представляющий собой простой прямоугольный объём, покрытый вальмовой кровлей. Перекрытие плоское. Внутри дома юго-западный угол отделен от основного помещения кирпичной стенкой толщиной в полтора кирпича.

Главный фасад дома обращен к переулку, идущему параллельно Советской улице. Несмотря на простоту и скромность архитектурных деталей фасад выглядит нарядно. Аккуратно выложен карниз из нескольких рядов кирпича, один из которых — кирпич с подрубкой угла. Карниз декорирован разнообразностью сухариков. Угловые лопатки фасада перехвачены сверху пояском из двух рядов кирпича, южные плоскости лопаток снабжены фигурными филёнками. Окна без наличников, их перемычки — лучковые.

Система кирпичной кладки — русская. Стены выложены из кирпича размером 25 X 12 X 6,5 см., швы кладки расшиты валиком. Стены побелены.

Габариты дома в плане: 8 X 10 м.

б) общая оценка общественной, научно-исторической и художественной значимости памятника.

Архитектура дома при всей скромности декоративного убранства производит хорошее впечатление, усиливающееся благодаря высокому качеству исполнения работ. Здесь заметно влияние традиций русской архитектуры прошлого.

VIII ОСНОВНАЯ БИБЛИОГРАФИЯ, АРХИВНЫЕ ИСТОЧНИКИ, ИКОНОГРАФИЧЕСКИЙ МАТЕРИАЛ.

не обнаружены

IX. ТЕХНИЧЕСКОЕ СОСТОЯНИЕ

характеристика общего состояния: культурного слоя
для памятников археологии важнейших находок

для памятников архитек-
туры и истории

конструкций
стен
покрытий
потолков
пола
декора фасадов
интерьеров

в интерьере:

живописи
скульптуры
прикл. иск-ва

для памятников мону-
ментального искусства

цоколя
постаменты
скульптуры
грунта
красочного слоя

хорошее	среднее	плохое	аварийное
	+		
	+		
	+		
	+		
		+	
		+	
		+	

X. СИСТЕМА ОХРАНЫ

а) категория охраны

союзная	республ.	местная	не состоит
			+

б) дата и № документа о принятии под охрану

не имеется

в) границы охраняемой зоны и зоны регулирования застройки (краткое описание со ссылкой на утверждающий документ)

нет



D000037577

г) балансовая принадлежность и конкретное использование

не используется

д) дата и № охранного документа **нет**

Дата составления паспорта

Составитель **Россов Л.К., архитектор**

(ф., и., о., должность или профессия)

← **октябрь** 198 I г.

Л.К. Россов
(подпись)

Инспектор по охране памятников

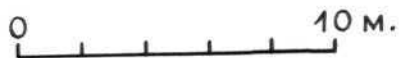
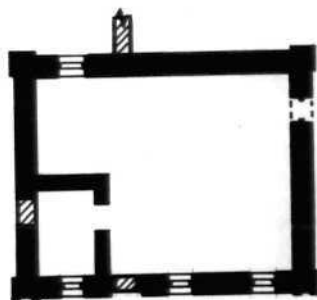
(подпись)



ПЕНЗЕНСКАЯ ОБЛАСТЬ, КАМЕНСКИЙ РАЙОН
г. КАМЕНКА, ул. СОВЕТСКАЯ, 85^а
ЖИЛОЙ ДОМ
конец XIX в.



П Л А Н



Выполнил архитектор
РОССОВ Л.К. 1981 г.



Пензенская область

Каменский район

г. КАМЕНКА

Советская ул. д. 85^а

ЖИЛОЙ ДОМ, 2-я половина

ХІХ в.

Западный фасад

Россов Л.К. 1981 г.



Пензенская область

Каменский район

г. КАМЕНКА

ул. Советская, 85^а

ЖИЛОЙ ДОМ, 2-я половина

XIX в.

Южный фасад

Россов Л.К. 1981 г.



Пензенская область

Каменский район

г. КАМЕНКА

ул. Советская, 85^а

ВИЛЛОИ ДОМ, 2-я половина

XIX в.

Фрагм. западного фасада

Россов Л.К. 1981 г.



Пензенская область

Каменский район

г. КАМЕНКА

ул. Советская, 85^а

ЖИЛОЙ ДОМ, 2-я половина

XIX в.

Фрагмент северного фасада

Россов Л.К. 1981 г.

МИНИСТЕРСТВО КУЛЬТУРЫ СССР
СОЮЗНАЯ РЕСПУБЛИКА

ПАМЯТНИКИ ИСТОРИИ И КУЛЬТУРЫ СССР (недвижимые) (индекс)

3.2....-1.39.10

Р С С Р Гл. упр. охраны памятников истории и культуры

Адрес Пензенская обл., Каменицкий р-н, г. КАМЕНКА, ул. Советская, 85^а

УЧЕТНАЯ КАРТОЧКА

I. НАИМЕНОВАНИЕ ПАМЯТНИКА **Кирный дом**

II ТИПОЛОГИЧЕСКАЯ ПРИНАДЛЕЖНОСТЬ

памятник археологии	памятник истории	памятник архитектуры	памятник монумент. ис-ва
		2	

III. ДАТИРОВКА ПАМЯТНИКА **Конец XIX в.**

IV. ХАРАКТЕР СОВРЕМЕННОГО ИСПОЛЬЗОВАНИЯ

по первоначальному назначению	культурно-просветительное	туристско-экскурсионное	лечебно-оздоровительные	жилые помещения	хозяйственное	не используется
						+

предлож. по исполъз.

V. ХАРАКТЕРИСТИКА ТЕХНИЧЕСКОГО СОСТОЯНИЯ

хорошее	среднее	плохое	аварийное
	+		
союзная	республ.	местная	не состоит
			+

VI КАТЕГОРИЯ ОХРАНЫ

наличие утвержденной охранной зоны

да	нет
	+

VII. НАЛИЧИЕ ДОКУМЕНТАЦИИ

паспорт	фотографии	4	обмеры	реставрационные материалы
+	+		+	
органы охраны	реставрационные мастерск.		музей, архив НИИ	
союзный	республикан	местный	республикан	местные
				+

место хранения документов
Дата составления карточки

октябрь 1981 г.

Составитель

Россов Л.К., арх.

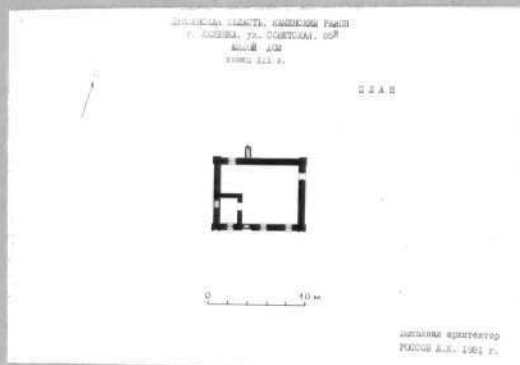
Инспектор по охране памятников

(ф. и. о. подписи)



УЧЕТНАЯ КАРТОЧКА (оборотная сторона)

Фото или схематический план



Краткое описание

Небольшой, каменный одноэтажный дом, построенный в конце XIX века (время постройки определено результатами стилистического анализа его архитектурных форм), представляет собой простой прямоугольный объём, покрытый вальмовой кровлей. Перекрытие плоское.

Главный, южный фасад фланкирован лопатками с фигурными филёнками. Карниз профилированный, декорирован разнообразностью сухариков. Окна без наличников, их перемычки — лучковые.

Система кладки — русская. Стены побелены. Архитектура дома производит хорошее впечатление. В ней ощущается влияние традиций русской архитектуры прошлых веков.