

ПАМЯТНИКИ ИСТОРИИ И КУЛЬТУРЫ СССР
(НЕДВИЖИМЫЕ)СОЮЗНАЯ РЕСПУБЛИКА РСФСРГл. управление по охране памятников истории и культуры Мин.Культ.СССР
(наименование республиканского органа охраны памятников)

П А С П О Р Т

I. НАИМЕНОВАНИЕ ПАМЯТНИКА ДОМ ПОЛЯКОВАII. ТИПОЛОГИЧЕСКАЯ
ПРИНАДЛЕЖНОСТЬ

памятник археологии	памятник истории	памятник архитектуры	памятник монумент искусства
		2	

III. ДАТИРОВКА ПАМЯТНИКА (или дата исторического события, с которым связано возникнове-
ние памятника—для памятников истории)Конец XIX в.

IV. АДРЕС (местонахождение) ПАМЯТНИКА

(АССР, край, область, район, автономная обл.,

Пензенская обл. Белинский р-н г.Белинский Комсомольская пл. 18
национальный округ; населенный пункт; пути подъезда)V. ХАРАКТЕР
СОВРЕМЕННОГО
ИСПОЛЬЗОВАНИЯ

по перво- нач. назна- чению	культурно- просветит.	туристско- экскурсион.	лечебно- оздорови- тельн.	жилые помещения	хозяйст- венное	не исполь- зуется
	музей библ. клуб		больн. санат. д.отд.		учреждение торгов. промышл. склад	

ПРИЛОЖЕНИЯ:

Фото общего вида— 4
 Фото фрагментов— 7
 Генплан— 1
 Обмеры: план— 3
 фасад—
 разрез—
 Схематический план
 охранной зоны—

VI. ИСТОРИЧЕСКИЕ СВЕДЕНИЯ

- а) для памятников археологии — история возникновения, кем и когда производились разведки и раскопки, место хранения коллекций.
- для памятников истории — история возникновения: краткая характеристика событий и лиц, в связи с которыми объект приобрел значение памятника.
- для памятников архитектуры и монументального искусства — автор, строитель, заказчик, история создания

По данным городского архива БТИ здание построено до 1900г. Характер декора и объемно-пространственная композиция позволяют датировать его концом XIX в. До 1917 года принадлежало купцу Полякову.

- б) перестройки и утраты, изменившие первоначальный облик памятника

Значительных изменений не претерпело

- в) реставрационные работы (общая характеристика, время, автор, место хранения документации)

реставрационные работы не проводились

VII. ОПИСАНИЕ ПАМЯТНИКА

для памятников археологии	— характеристика культурного слоя, важнейшие находки.
для памятников истории	— характеристика памятника, наличие, текст и время установления мемориальной доски.
а) для памятников архитектуры	— основные особенности планировочной, композиционно-пространственной структуры и конструкций; характер декора фасадов и интерьеров; наличие живописи, скульптуры, прикладного искусства; строительный материал, основные габариты.
для памятников монумент. иск-ва	— основные особенности композиционного и колористического решения; тексты, материал, техника, размер.

Двухэтажное, прямоугольное в плане здание /8,6х13,6 м/ своим главным 3-х осевым восточным фасадом выходит на красную линию Комсомольской площади. Первый этаж дома каменный, второй — деревянный. Северный фасад — 5-ти осевой, западный — 2-х осевой. К южному 4-х осевому фасаду примыкает деревянное, обшито тесом, крыльцо, из которого устроен вход в дом и двухмаршевая крутая лестница, ведущая на второй этаж. Все оконные проемы первого этажа завершаются лучковыми перемычками, обрамлены тянутыми профилированными наличниками с лучковыми сандриками. Первый этаж завершается широким горизонтальным междуэтажным поясом. Углы обработаны гладкими пилястрами.

Фасады второго этажа обшиты тесом. Оконные проемы с лучковыми перемычками, обрамлены богато декорированными наличниками, завершающимися сандриками подзорного типа на кронштейнах. Между сандриками и собственно оконными проемами — накладная доска с пропиленной резьбой. По всему периметру фасады украшены фризом с накладной резьбой и резным карнизом на кронштейнах подзорного типа. Первый этаж, оштукатуренный и почти лишенный декора, мощью своей фактуры подчеркивает легкость и нарядность архитектурного оформления второго этажа, и этот контраст придает дому особую привлекательность.

б) общая оценка общественной, научно-исторической и художественной значимости памятника.

Представляет собой характерный пример городского купеческого дома конца XIX в. Интересен декоративно-пластическим решением фасадов и высоким качеством и выразительностью пропиленной резьбы.

VIII ОСНОВНАЯ БИБЛИОГРАФИЯ, АРХИВНЫЕ ИСТОЧНИКИ, ИКОНОГРАФИЧЕСКИЙ МАТЕРИАЛ.

В литературных источниках не упоминается.

IX. ТЕХНИЧЕСКОЕ СОСТОЯНИЕ

характеристика общего состояния: культурного слоя
для памятников археологии важнейших находок

для памятников архитек-
туры и истории

конструкций
стен
покрытий
потолков
пола
декора фасадов
интерьеров

в интерьере:

живописи
скульптуры
прикл. иск-ва

для памятников мону-
ментального искусства

цоколя
постаментов
скульптуры
грунта
красочного слоя

хорошее	среднее	плохое	аварийное
+			
+			
+			
+			
+			
+			

X. СИСТЕМА ОХРАНЫ

а) категория охраны

союзная	республ.	местная	не состоит
			+

б) дата и № документа о принятии под охрану

не имеет

в) границы охранной зоны и зоны регулирования застройки (краткое описание со ссылкой на утверждающий документ)

не имеет

г) балансовая принадлежность и конкретное использование
используется под Горсовет

д) дата и № охр. документа

не имеет

Дата составления паспорта

Составитель ПОП. СОСНОВСКИЙ В.А.

(ф., и., о., должность или профессия)

1 апреля 1984 г.

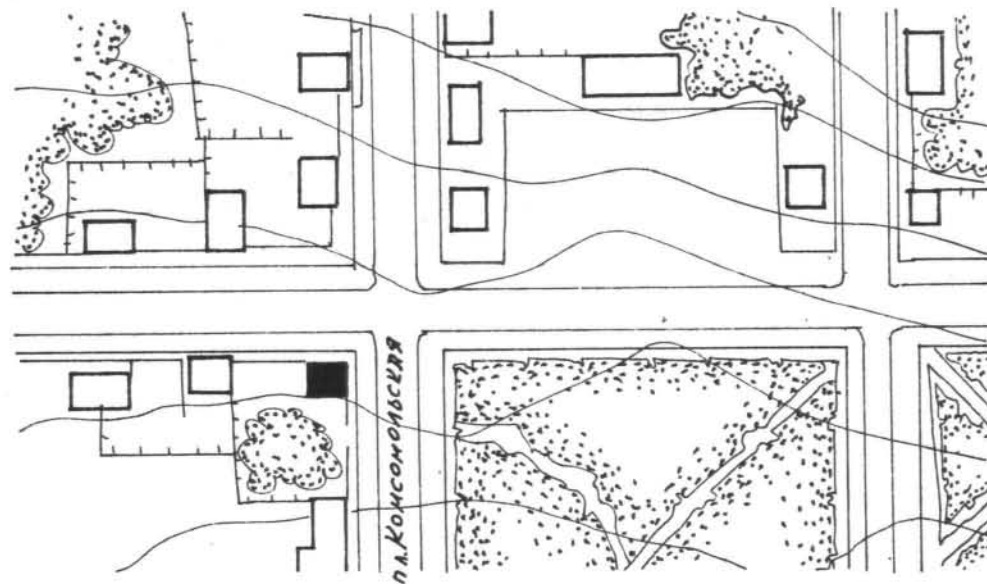
В.А. Сосновский
(подпись)

Инспектор по охране памятников

(подпись)



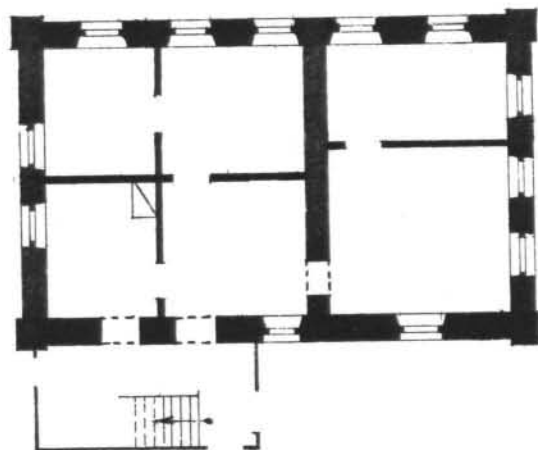
ПЕНЗЕНСКАЯ ОБЛАСТЬ БЕЛИНСКИЙ РАЙОН ГОРОД БЕЛИНСКИЙ
ДОМ ПОЛЯКОВА
Конец XIX в. Генеральный план



0 100м

Выполнил: Сосновский В.А.
1984г.

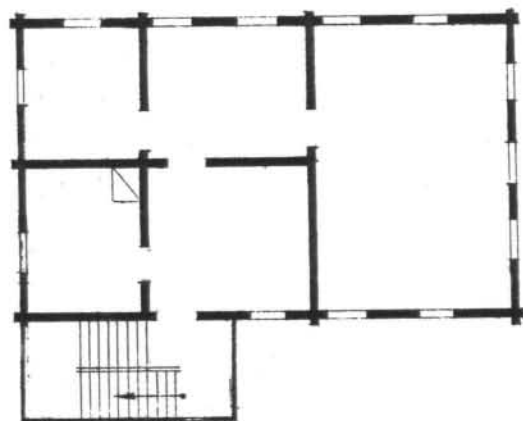
ПЕНЗЕНСКАЯ ОБЛАСТЬ БЕЛИНСКИЙ РАЙОН ГОРОД БЕЛИНСКИЙ
ДОМ ПОЛЯКОВА КОНЕЦ XIX ВЕКА
План I-го этажа



0 10м

Выполнил: Сидько В.А.
1984г.

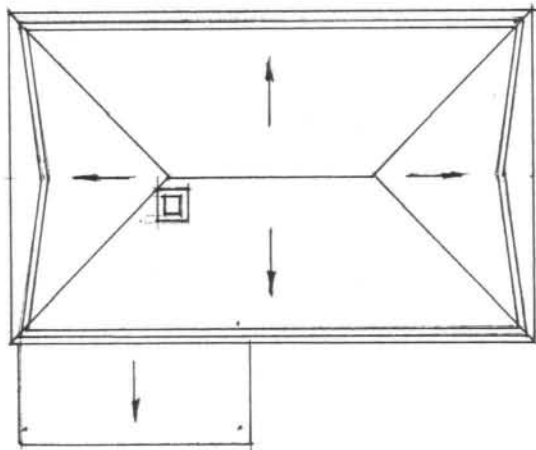
ПЕНЗЕНСКАЯ ОБЛАСТЬ БЕЛИНСКИЙ РАЙОН ГОРОД БЕЛИНСКИЙ
ДОМ ПОЛЯКОВА КОНЕЦ XIX ВЕКА
План 2-го этажа



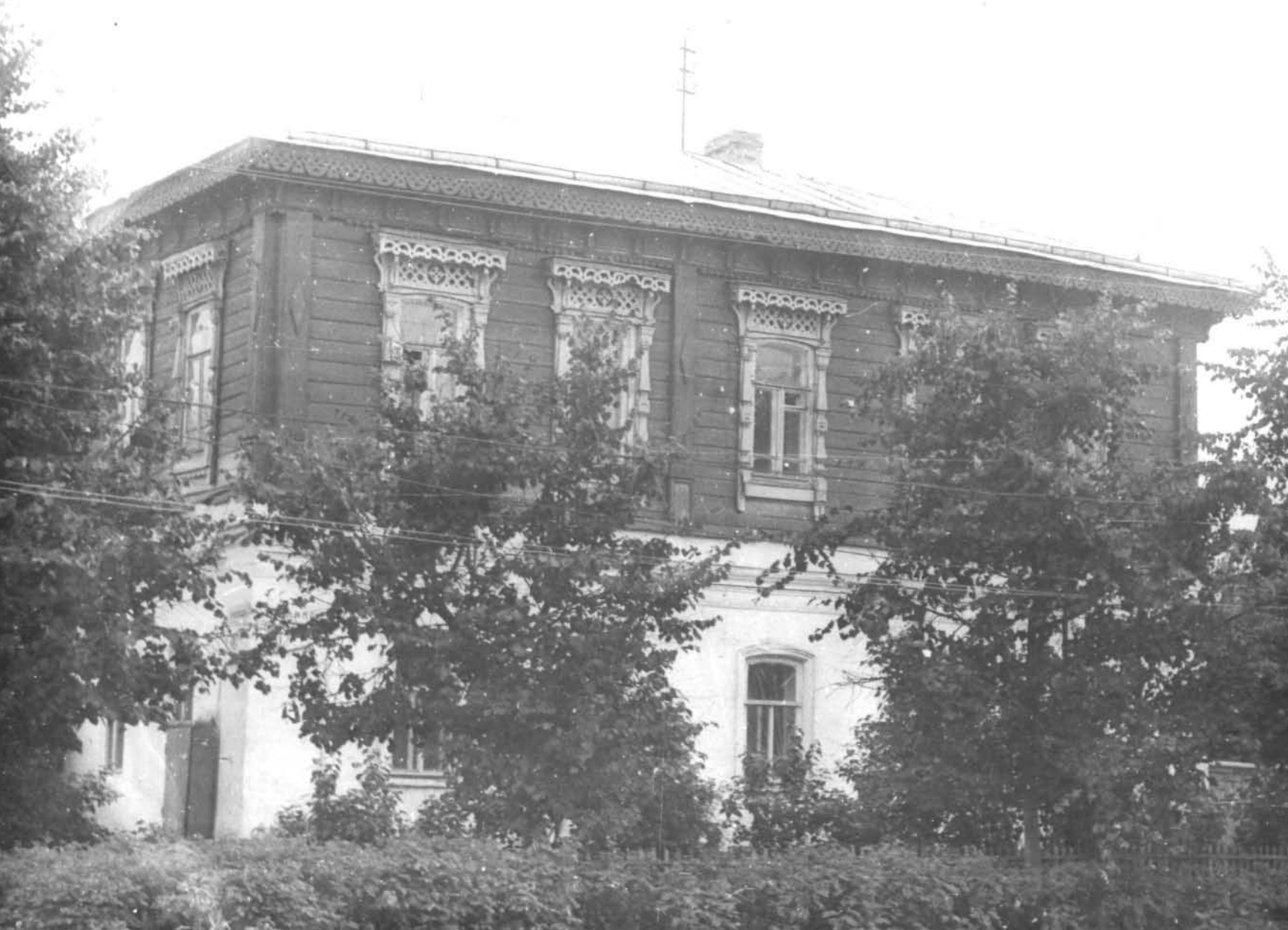
0 10м

Выполнил: Сидько В.А.
1984г.

ПЕНЗЕНСКАЯ ОБЛАСТЬ БЕЛИНСКИЙ РАЙОН ГОРОД БЕЛИНСКИЙ
ДОМ ПОЛЯКОВА КОНЕЦ XIX ВЕКА
План кровли



Выполнил: Сидько В.А.
1984г.



г. Пензенская обл. Белинский р-н
г. Белинский Дом Полякова Конещица
Сверный фасад. фото Соосновного А.
1983г.



2. Пензенская обл. Белинский р-н
г. Белинский Дом Полякова Кон. 19в.
фрагмент северного фасада.
фото Сосновского В. 1983г.



БЕРИНСКОГО
ГОРОДСКОГО

3. Пензенская обл. Белинский р-н
г. Белинский Доп Полякова Кон. 19в.
Фрагмент восточного фасада
фото Сосновского В. 1983г.



4. Пензенская обл. Белинский р-н
г. Белинский Дом Полякова Кон. 19в.
Фрагмент восточного фасада
фото Сосновского В. 1983г.



5. Пензенская обл. Белинский Р-Н
г. Белинский Дом Полякова К.О.Н. 1988г.
Вид с запада фото Соосновского 1988г.



6. Пензенская обл. Белинский р-н
Г. Белинский Дом Полякова Кон. 199в.
Вид с юга фото Соосноватор В. 1988г.



7. Пензенская обл. Белинский р-н
г. Белинский Дом Полякова кон. 19в.
Фрагмент южного фасада
фото Сосновского В. 1983г.



8. Пензенская обл. Белинский р-н
г. Белинский Дом Полякова Кон. 19в.
Вид с севера фото Сосновского В.
1983г.



9. Пензенская обл. Белинский р-н
г. Белинский. Дом Долякова Кон. 19в.
фрагмент северного фасада
фото Сосновского В. 1983г.



10. Пензенская обл. Белинский р-н
г. Белинский. Дом Полякова Крн. 19а.
Фрагмент северного фасада.
Фото Сосновского В. 1988г.



II. Пензенская обл. Белинский р-н
г. Белинский Дом Полякова Кон. 19в
фрагмент западного фасада
фото Сосновского В. 1988г.

МИНИСТЕРСТВО КУЛЬТУРЫ СССР ● ПАМЯТНИКИ ИСТОРИИ И КУЛЬТУРЫ СССР (недвижимые).....
 СОЮЗНАЯ РЕСПУБЛИКА РСФСР Гл. упр. по охр. пам. истории и культ. МК СССР (индекс)
 (наименование республиканского органа охраны)
 Адрес: Пензенская обл. Белинский р-н. г. Белинский. ул. Комсомольская 18
 (АССР, край, область; район, автономная обл.; национальный округ, населенный пункт)

УЧЕТНАЯ КАРТОЧКА
 Дом Полякова

I. НАИМЕНОВАНИЕ ПАМЯТНИКА

II. ТИПОЛОГИЧЕСКАЯ ПРИНАДЛЕЖНОСТЬ

памятник археологии	памятник истории	памятник архитектуры	памятник монумент. ис-ва
		2	

III. ДАТИРОВКА ПАМЯТНИКА

конец XIX в.

IV. ХАРАКТЕР СОВРЕМЕННОГО ИСПОЛЬЗОВАНИЯ

по первоначальному назначению	культурно-просветительное	туристско-экскурсионное	лечебно-оздоровительн.	жилые помещения	хозяйственное	не используется
					+	

предлож. по использа.

V. ХАРАКТЕРИСТИКА ТЕХНИЧЕСКОГО СОСТОЯНИЯ

хорошее	среднее	плохое	аварийное
+			

VI. КАТЕГОРИЯ ОХРАНЫ

союзная	республ.	местная	не состоит
			+

наличие утвержденной охранной зоны

да	нет
	+

VII. НАЛИЧИЕ ДОКУМЕНТАЦИИ

место хранения документов

Дата составления карточки

« I » апреля 1984 г.
 М. П.

Составитель



авспорт	фотографии	обмеры	реставрационные материалы
I	II	4	

органы охраны	реставрационные мастерск.	музей, архив НИИ
союзный республиканский местный	республиканский местные	

Составитель: СОСЛОВСКИЙ В.А.

Инспектор по охране памятников

..... (подпись)

(ф., и., о., подпись)

УЧЕТНАЯ КАРТОЧКА (оборотная сторона)

Фото или схематический план



Краткое описание

Двух-этажное, прямоугольное в плане здание имеет первый этаж каменный, второй — деревянный. К южному фасаду примыкает деревянное крыльцо, в котором устроена лестница на второй этаж. Все оконные проемы I-го этажа с лучковыми перемычками, обрамлены профилированными наличниками. Второй этаж богато декорирован резными наличниками оконных проемов, резным деревянным фризом и карнизом на кронштейнах подзорного типа. Первый этаж, оштукатуренный и почти лишенный декора, мощью своей фактуры подчеркивает легкость и нарядность архитектурного оформления второго этажа, и этот контраст придает дому особую привлекательность. Представляет характерный пример городского купеческого дома конца XIX в. Интересен декоративно-пластическим решением фасадов.

Тип. Ф-ки «Маяк революции» Зак 2414