



ПРАВИТЕЛЬСТВО МОСКВЫ
ДЕПАРТАМЕНТ КУЛЬТУРНОГО НАСЛЕДИЯ ГОРОДА МОСКВЫ

П Р И К А З

20 сентября 2018 г.

№ 736

О включении выявленного объекта культурного наследия "Доходный дом С.Е.Шугаева, 1912 г., архитектор И.Г.Кондратенко", расположенного по адресу: г. Москва, Большой Харитоньевский пер., д. 14, в единый государственный реестр объектов культурного наследия (памятников истории и культуры) народов Российской Федерации в качестве объекта культурного наследия регионального значения (памятника), об утверждении границ его территории и предмета охраны

В соответствии со статьями 3.1, 18 Федерального закона от 25 июня 2002 г. № 73-ФЗ "Об объектах культурного наследия (памятниках истории и культуры) народов Российской Федерации", постановлением Правительства Москвы от 27 октября 2015 г. № 700-ПП "Об утверждении Положения о включении выявленного объекта культурного наследия в единый государственный реестр объектов культурного наследия (памятников истории и культуры) народов Российской Федерации в качестве объекта культурного наследия регионального значения или объекта культурного наследия местного (муниципального) значения", с учетом протокола заседания секции № 2 "Государственный учет объектов культурного наследия города Москвы" Научно-методического совета при Департаменте культурного наследия города Москвы от 5 сентября 2018 г. № 69 **приказываю:**

1. Согласиться с заключением (актом) государственной историко-культурной экспертизы от 24 августа 2018, выполненным аттестованным экспертом по проведению государственной историко-культурной экспертизы Е.С.Башировой (приказ Министерства культуры Российской Федерации от 20 января 2016 г. № 212), содержащим вывод об обоснованности включения выявленного объекта культурного наследия "Доходный дом С.Е.Шугаева, 1912 г., архитектор И.Г.Кондратенко", расположенного по адресу: г. Москва, Большой Харитоньевский пер., д. 14, в единый государственный реестр объектов культурного наследия (памятников истории и культуры) народов Российской Федерации в качестве объекта культурного наследия регионального значения (памятника).

2. Включить выявленный объект культурного наследия "Доходный дом С.Е.Шугаева, 1912 г., архитектор И.Г.Кондратенко", расположенный по адресу: г. Москва, Большой Харитоньевский пер., д. 14, в единый государственный реестр объектов культурного наследия (памятников истории и культуры) народов Российской Федерации в качестве объекта культурного наследия регионального значения (памятника) с наименованием "Доходный дом С.Е.Шугаева, 1912 г., архитектор И.Г.Кондратенко".

3. Утвердить границы территории объекта культурного наследия регионального значения (памятника) "Доходный дом С.Е.Шугаева, 1912 г., архитектор И.Г.Кондратенко", расположенный по адресу: г. Москва, Большой Харитоньевский пер., д. 14, согласно приложению 1 к настоящему приказу.

4. Утвердить режим использования территории объекта культурного наследия регионального значения (памятника) "Доходный дом С.Е.Шугаева, 1912 г., архитектор И.Г.Кондратенко", расположенный по адресу: г. Москва, Большой Харитоньевский пер., д. 14, согласно приложению 2 к настоящему приказу.

5. Утвердить предмет охраны объекта культурного наследия регионального значения (памятника) "Доходный дом С.Е.Шугаева, 1912 г., архитектор И.Г.Кондратенко", расположенный по адресу: г. Москва, Большой Харитоньевский пер., д. 14, согласно приложению 3 к настоящему приказу.

6. Исключить выявленный объект культурного наследия "Доходный дом С.Е.Шугаева, 1912 г., архитектор И.Г.Кондратенко", из перечня выявленных объектов культурного наследия города Москвы.

7. Признать утратившими силу пункты 2 и 3 приказа Департамента культурного наследия города Москвы от 20 сентября 2017 г. № 671 "О включении объекта, обладающего признаками объекта культурного наследия, расположенного по адресу: Большой Харитоньевский пер., д. 14, в перечень выявленных объектов культурного наследия города Москвы и об утверждении границ его территории".

8. Контроль за выполнением настоящего приказа возложить на заместителя руководителя Департамента культурного наследия города Москвы – главного археолога города Москвы Л.В.Кондрашева.

Исполняющий обязанности
руководителя

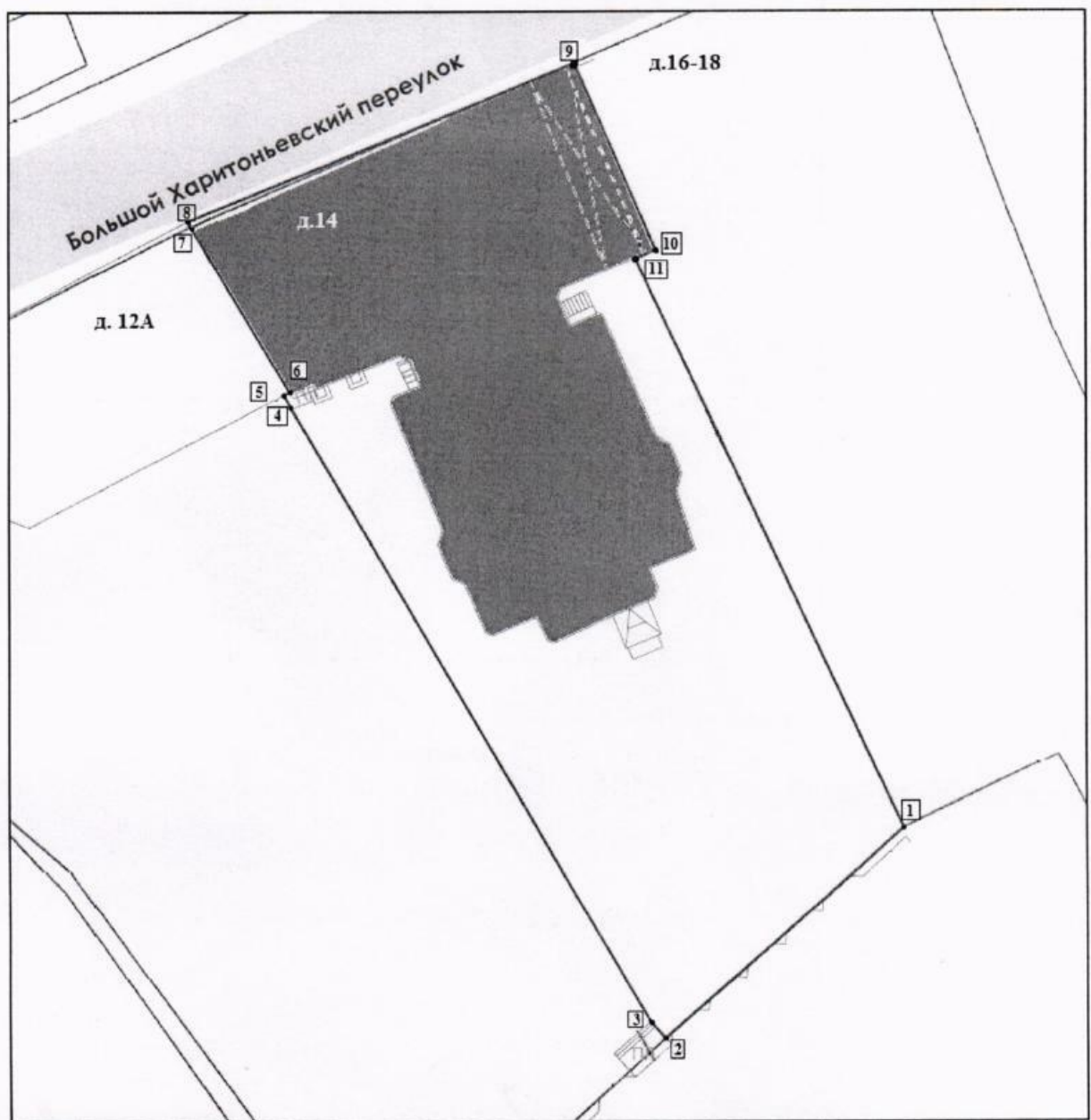


А.А.Емельянов




Приложение 1
к приказу Департамента
культурного наследия города Москвы
от "20" сентября 2018 г. № 436

**Границы территории
объекта культурного наследия регионального значения (памятника)
"Доходный дом С.Е.Шугаева, 1912 г., архитектор И.Г.Кондратенко",
расположенный по адресу: г. Москва, Большой Харитоньевский пер., д. 14**

**Графическое описание местоположения границ территории объекта
культурного наследия**



Условные обозначения:

-  - границы территории объекта культурного наследия;
-  - характерные (поворотные) точки границ территории объекта культурного наследия;
-  - объект культурного наследия.

2. Перечень координат характерных (поворотных) точек границ территории объекта культурного наследия

Обозначение характерной (поворотной) точки	Координаты характерных (поворотных) точек в местной системе координат (МСК)	
	X	Y
1	9353,51	10884,86
2	9336,57	10869,95
3	9335,5	10871,15
4	9310,02	10914,6
5	9309,48	10915,62
6	9309,88	10915,83
7	9302,94	10927,55
8	9302,7	10927,97
9	9330,24	10939,12
10	9336,03	10925,88
11	9334,55	10925,28
1	9353,51	10884,86

**Режим использования
территории объекта культурного наследия регионального значения
(памятника) "Доходный дом С.Е.Шугаева, 1912 г., архитектор
И.Г.Кондратенко", расположенный по адресу:
г. Москва, Большой Харитоньевский пер., д. 14**

На территории объекта культурного наследия:

1. Разрешается:

1.1. Проведение работ по сохранению объекта культурного наследия или его отдельных элементов, сохранению историко-градостроительной или природной среды объекта культурного наследия, в том числе устройство современных сходов и ступеней, пандусов, подпорных стенок откосов и ограждений.

1.2. Проведение изыскательских, проектных, земляных, хозяйственных и иных работ, осуществление которых не может ухудшить состояние объекта культурного наследия, нарушить его целостность и сохранность.

1.3. Озеленение и благоустройство территории.

1.4. Прокладка и реконструкция (ремонт, капитальный ремонт) дорог и элементов их обустройства, а также инженерных коммуникаций и сооружений, не нарушающие целостность объекта культурного наследия и не создающие угрозы его повреждения, разрушения или уничтожения, угрозы пожара.

1.5. Проведение археологических полевых работ.

1.6. Освоение подземного пространства в соответствии с проектом приспособления объекта культурного наследия к современному использованию при условии отсутствия негативного влияния на сохранность данного объекта культурного наследия в его исторической среде.

1.7. Ведение хозяйственной деятельности, не противоречащей требованиям обеспечения сохранности объекта культурного наследия и позволяющей обеспечить функционирование объекта культурного наследия в современных условиях.

2. Обеспечивается:

2.1. Запрет или ограничение движения транспортных средств в случае, если движение транспортных средств создает угрозу нарушения целостности и сохранности объекта культурного наследия.

2.2. Доступность объекта культурного наследия в целях его экспонирования, сохранения его традиционного визуального восприятия с основных видовых точек и смотровых площадок.

2.3. Реализация мер пожарной безопасности.

2.4. Реализация мер экологической безопасности.

2.5. Защита объекта культурного наследия от динамических воздействий.

3. Запрещается:

3.1. Проведение строительных работ, за исключением работ по сохранению объекта культурного наследия или его отдельных элементов, сохранению историко-градостроительной или природной среды объекта культурного наследия.

3.2. Увеличение объемно-пространственных характеристик, существующих на территории объекта культурного наследия объектов капитального строительства.

3.3. Искажение традиционных характеристик эволюционно сложившейся композиции застройки исторического владения.

3.4. Искажение характеристик природного ландшафта, композиционно связанного с объектом культурного наследия.

Предмет охраны
объекта культурного наследия регионального значения (памятника)
"Доходный дом С.Е.Шугаева, 1912 г., архитектор И.Г.Кондратенко",
расположенного по адресу:
г. Москва, Большой Харитоньевский пер., д. 14

Предметом охраны объекта культурного наследия являются:

местоположение и градостроительные характеристики здания 1912 года, участвующего в формировании фронта застройки Большого Харитоньевского переулка, его роль в композиционно-планировочной структуре застройки квартала (согласно схеме предмета охраны);

объемно-пространственная композиция Т-образного в плане шестиэтажного с цокольным этажом и проездной аркой здания 1912 года, включая два полукруглых эркера главного фасада, балконы, аттик, фронтоны (согласно схеме предмета охраны), в том числе высотные отметки по венчающим карнизам;

крыша 1912 года, ее конфигурация, материал и характер кровельного покрытия, высотные отметки по конькам;

композиционное решение и архитектурно-художественное оформление фасадов 1912 года, включая местоположение, размер, форму, оформление оконных и дверных проемов, руст, медальоны с портретными изображениями, скульптурный декор, рельефы с античными фигурами, картуши, филенки, ограждение балконов, междуэтажные и венчающие карнизы, аттик главного фасада с лепным декором и шрифтовой композицией "1912" (согласно схеме предмета охраны);

материал и характер отделки фасадных поверхностей (руст, окраска по кирпичной кладке);

колористическое решение фасадов 1912 года;

пространственно-планировочная структура интерьеров здания 1912 года в пределах капитальных стен и перекрытий, в том числе сводчатых (согласно схеме предмета охраны);

капитальные стены и перекрытия 1912 года, включая сводчатые, их конструкция и материал (согласно схеме предмета охраны);

парадная лестница 1912 года, ее местоположение, конструкция, материал, декоративное оформление, включая металлические решетки

ограждения, а также деревянные профилированные поручни (согласно схеме предмета охраны);

местоположение служебных лестниц 1912 года (согласно схеме предмета охраны);

архитектурно-художественное оформление интерьеров общественных зон здания 1912 года, включая потолочные карнизы, каннелированные пилястры ионического ордера, лепной декор, покрытие пола (согласно схеме предмета охраны);

характер оформления, рисунок расстекловки, колористическое решение столярных заполнений дверных и оконных проемов 1912 года;

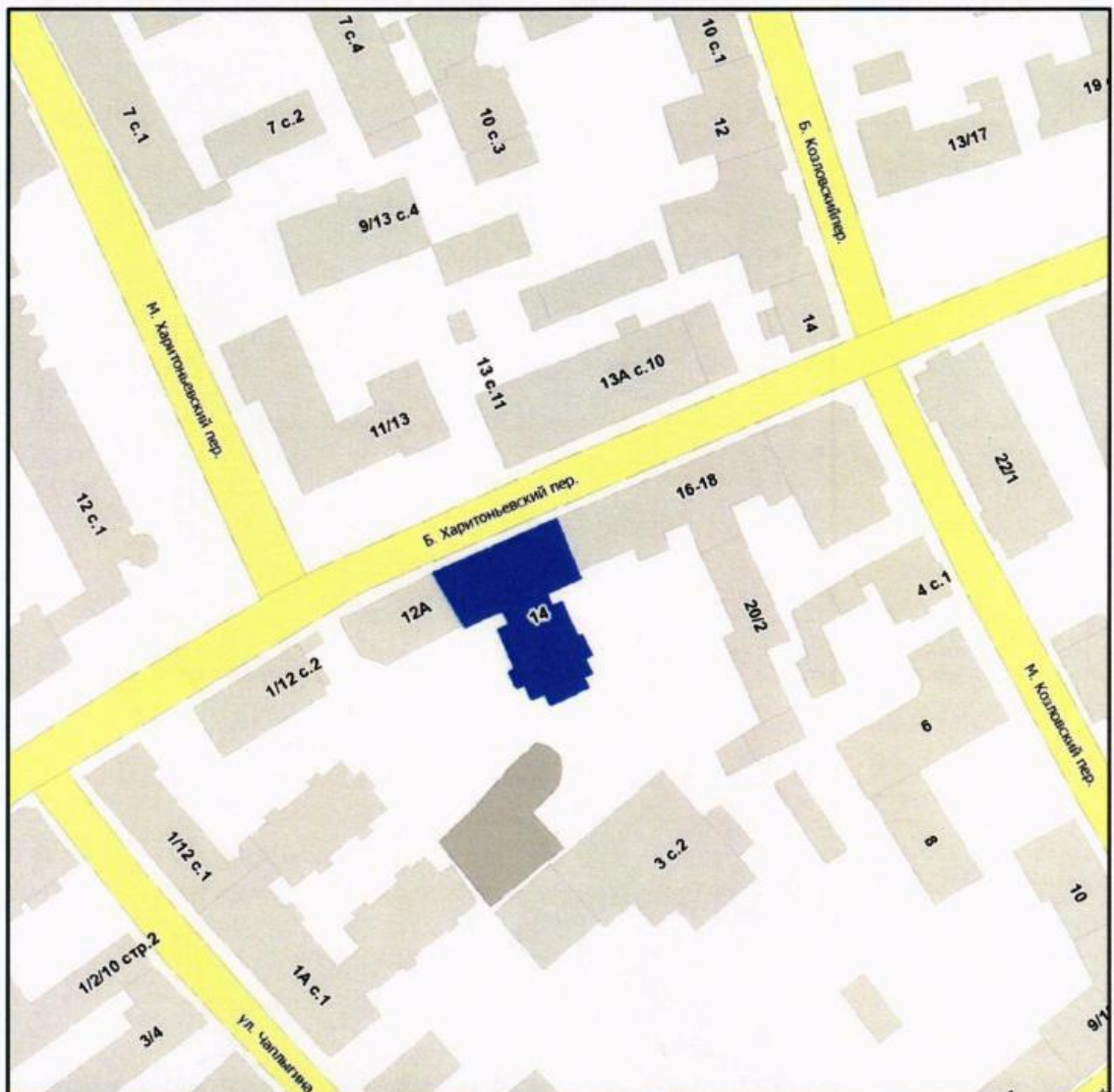
столярные заполнения дверных проемов первого этажа, а также парадного входа 1912 года, их материал, характер оформления, колористическое решение.

Изменение предмета охраны может быть осуществлено в порядке и случаях, предусмотренных законодательством в области охраны объектов культурного наследия.

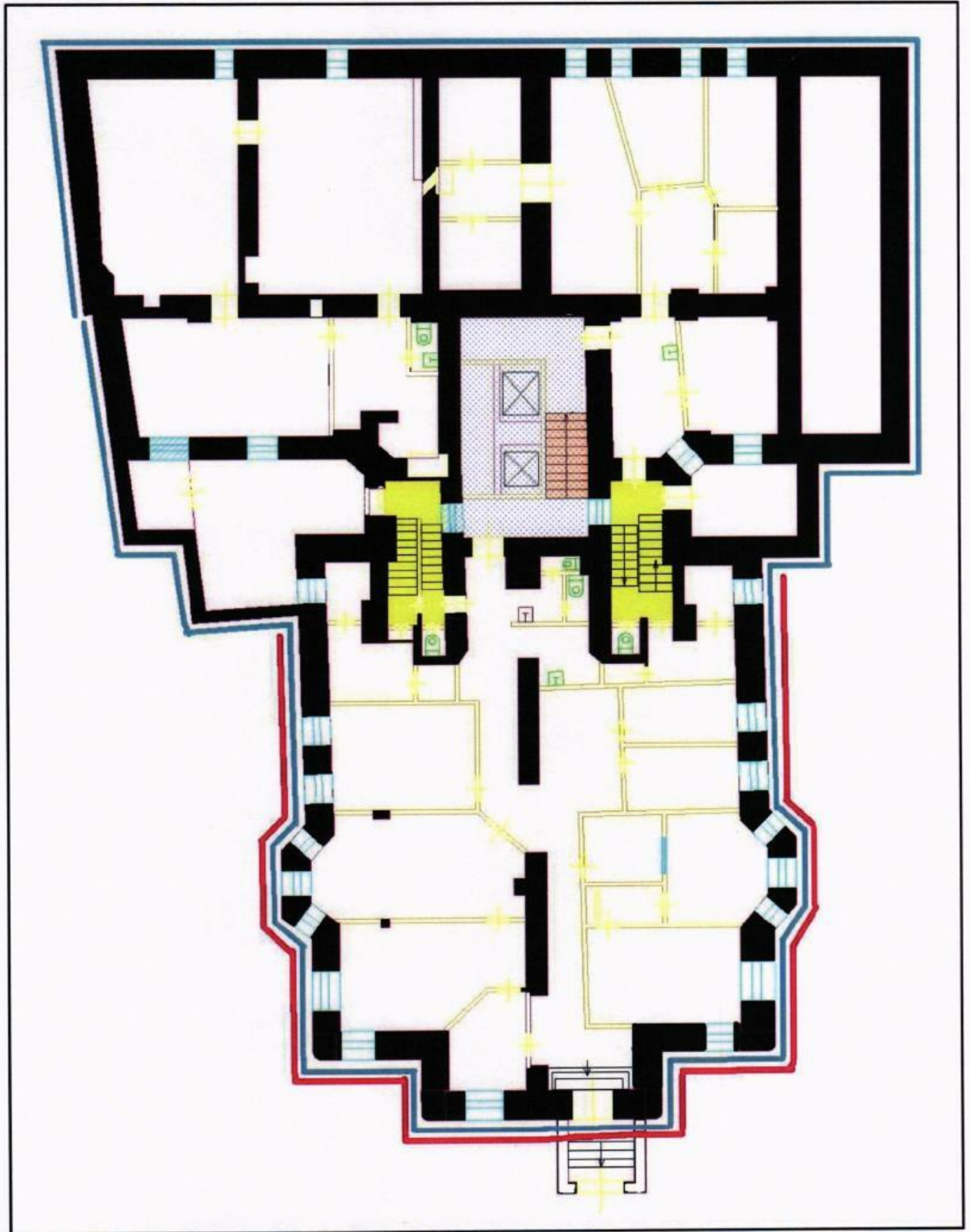
Приложение
к предмету охраны объекта культурного
наследия регионального значения
(памятника) "Доходный дом С.Е.Шугаева,
1912 г., архитектор И.Г.Кондратенко",
расположенного по адресу: г. Москва,
Большой Харитоньевский пер., д. 14

Схема предмета охраны объекта культурного наследия регионального значения (памятника) "Доходный дом С.Е.Шугаева, 1912 г., архитектор И.Г.Кондратенко", расположенного по адресу: г. Москва, Большой Харитоньевский пер., д. 14

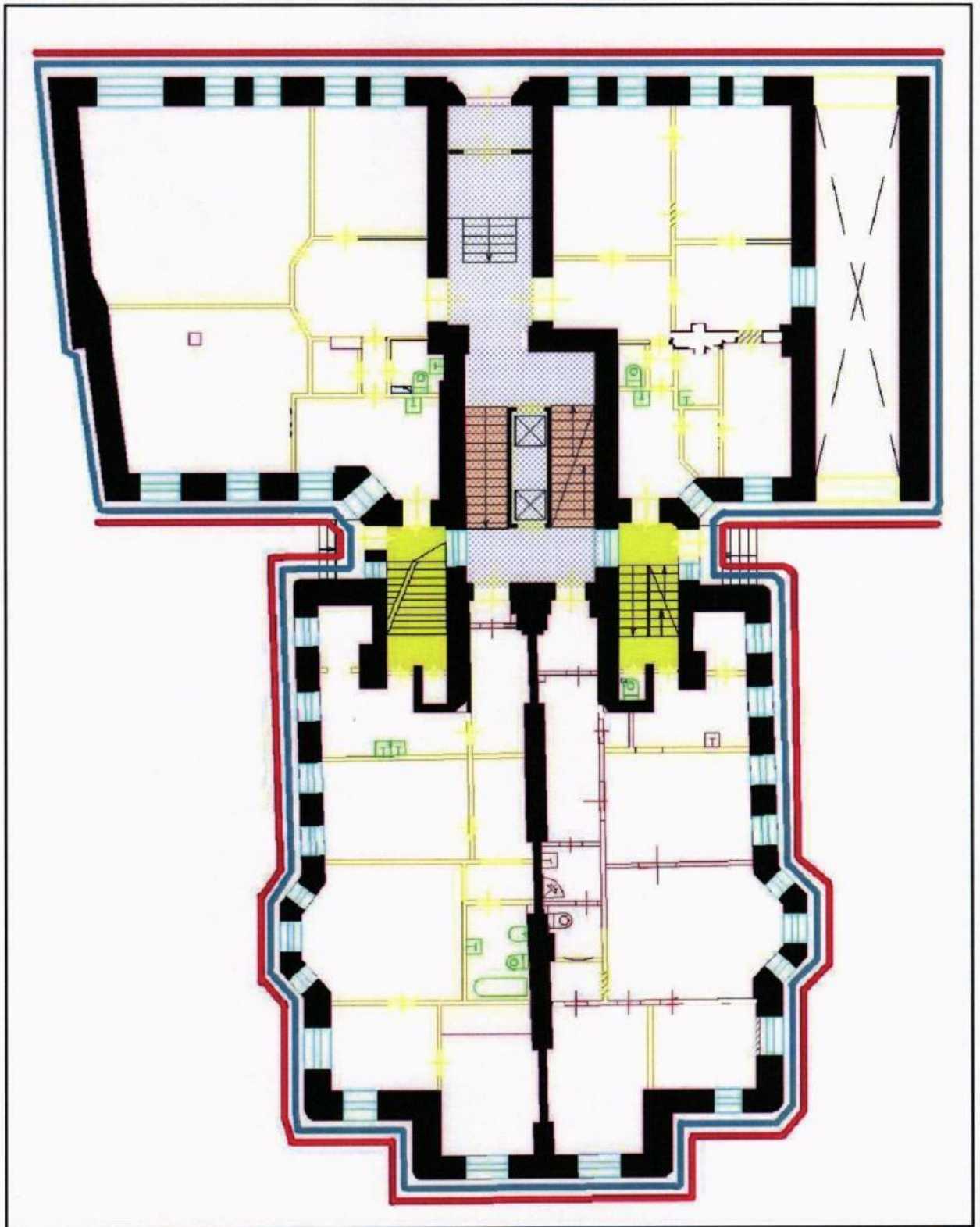
1. Местоположение и градостроительные характеристики здания



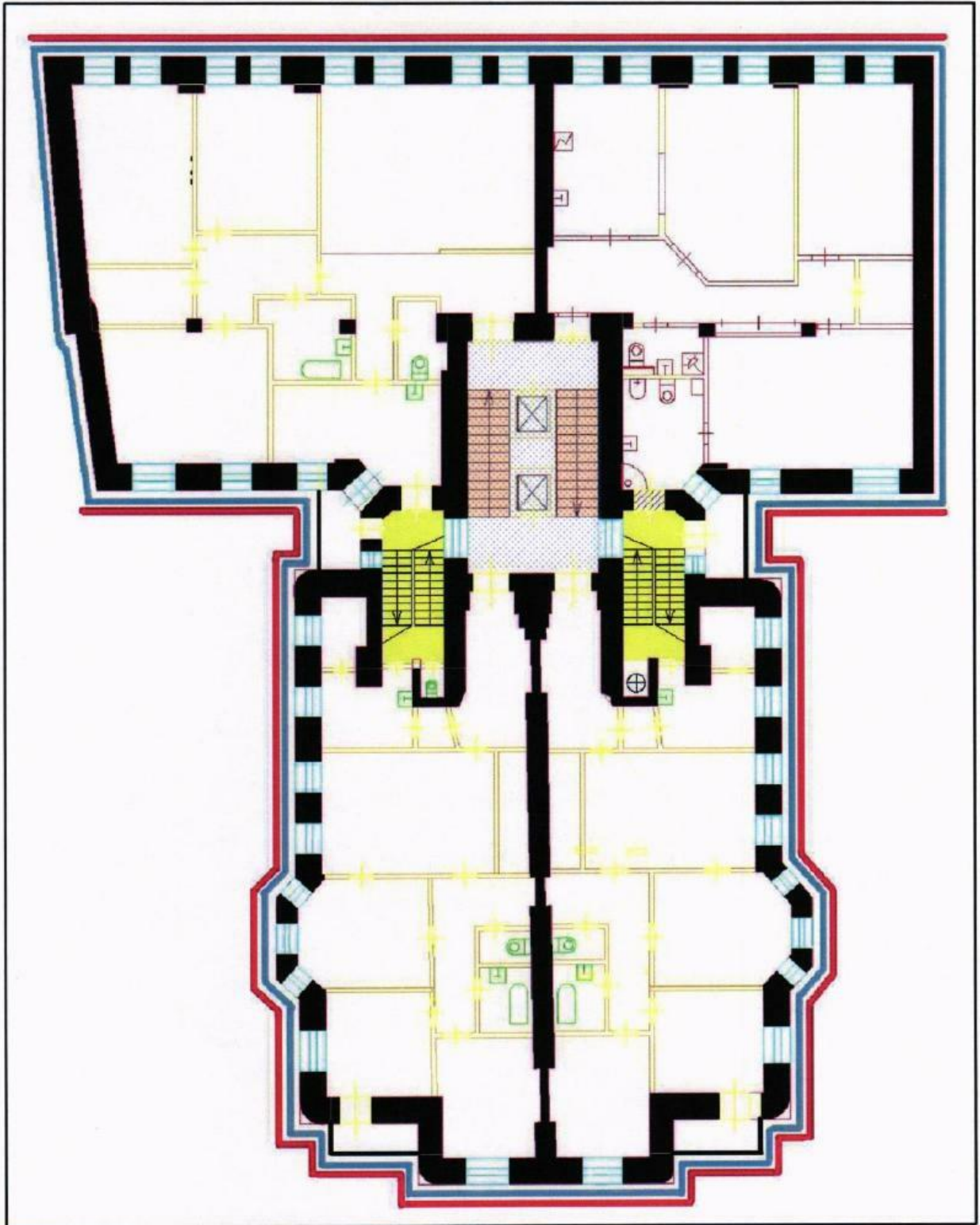
2. Цокольный этаж



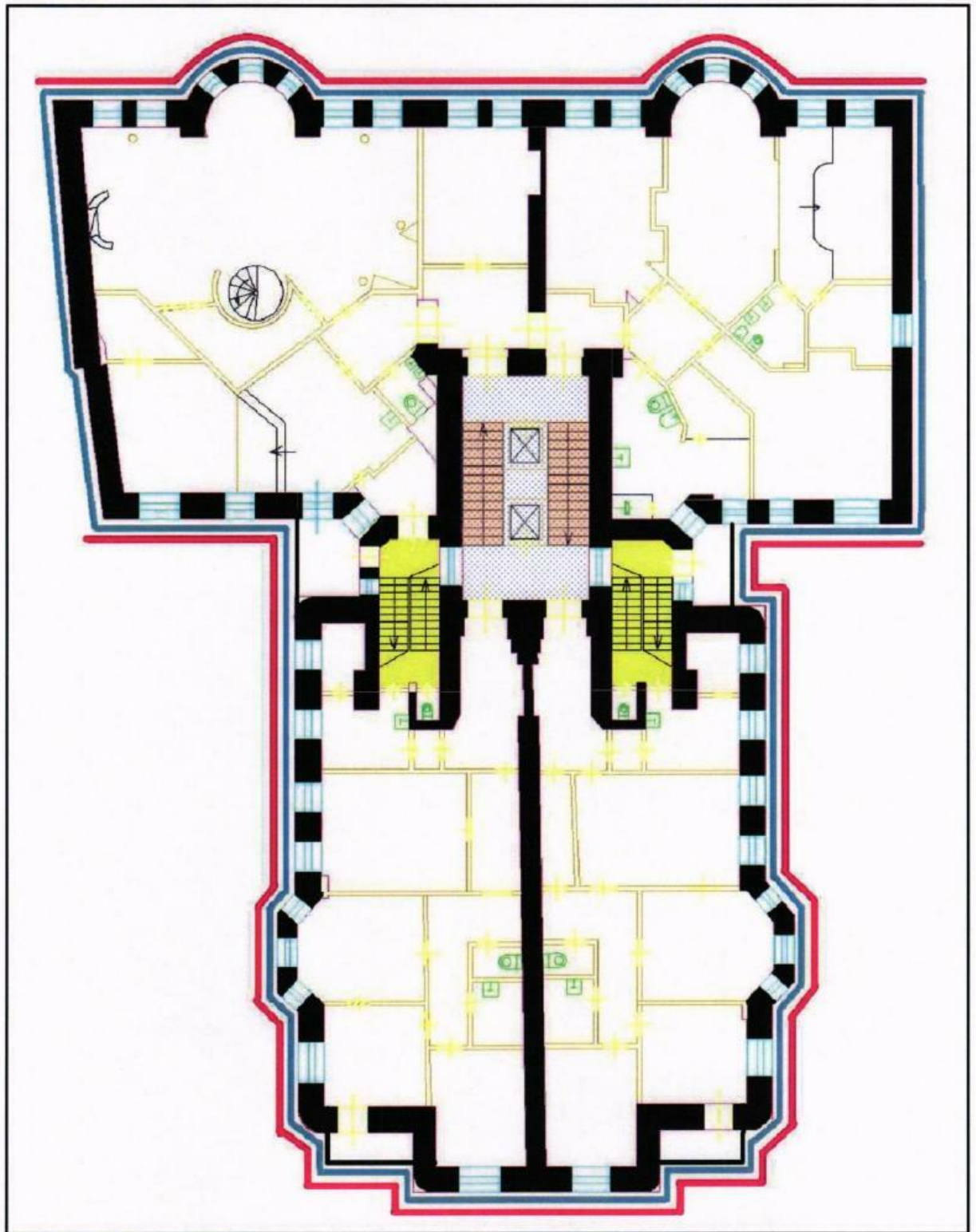
3. Первый этаж



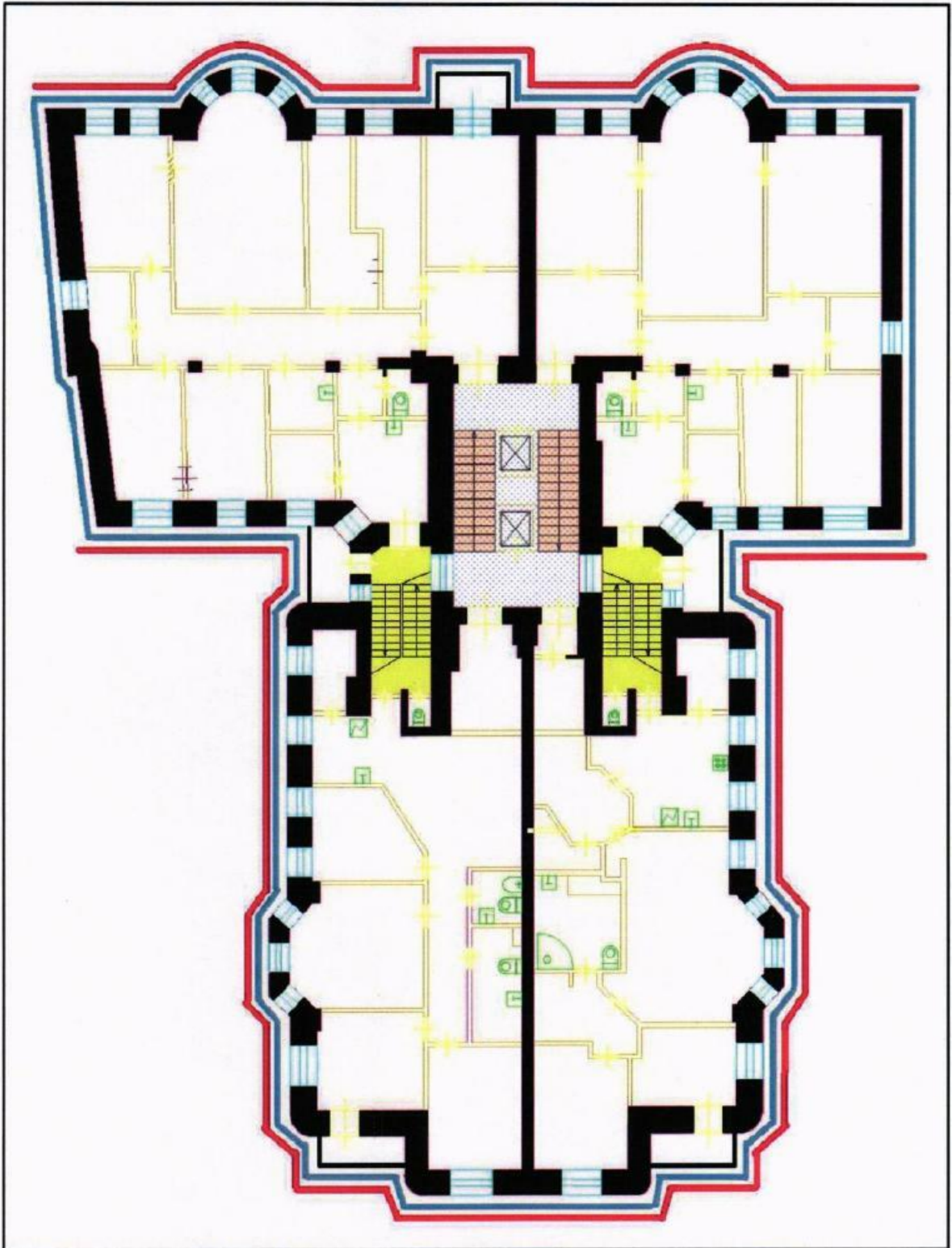
4. Второй этаж



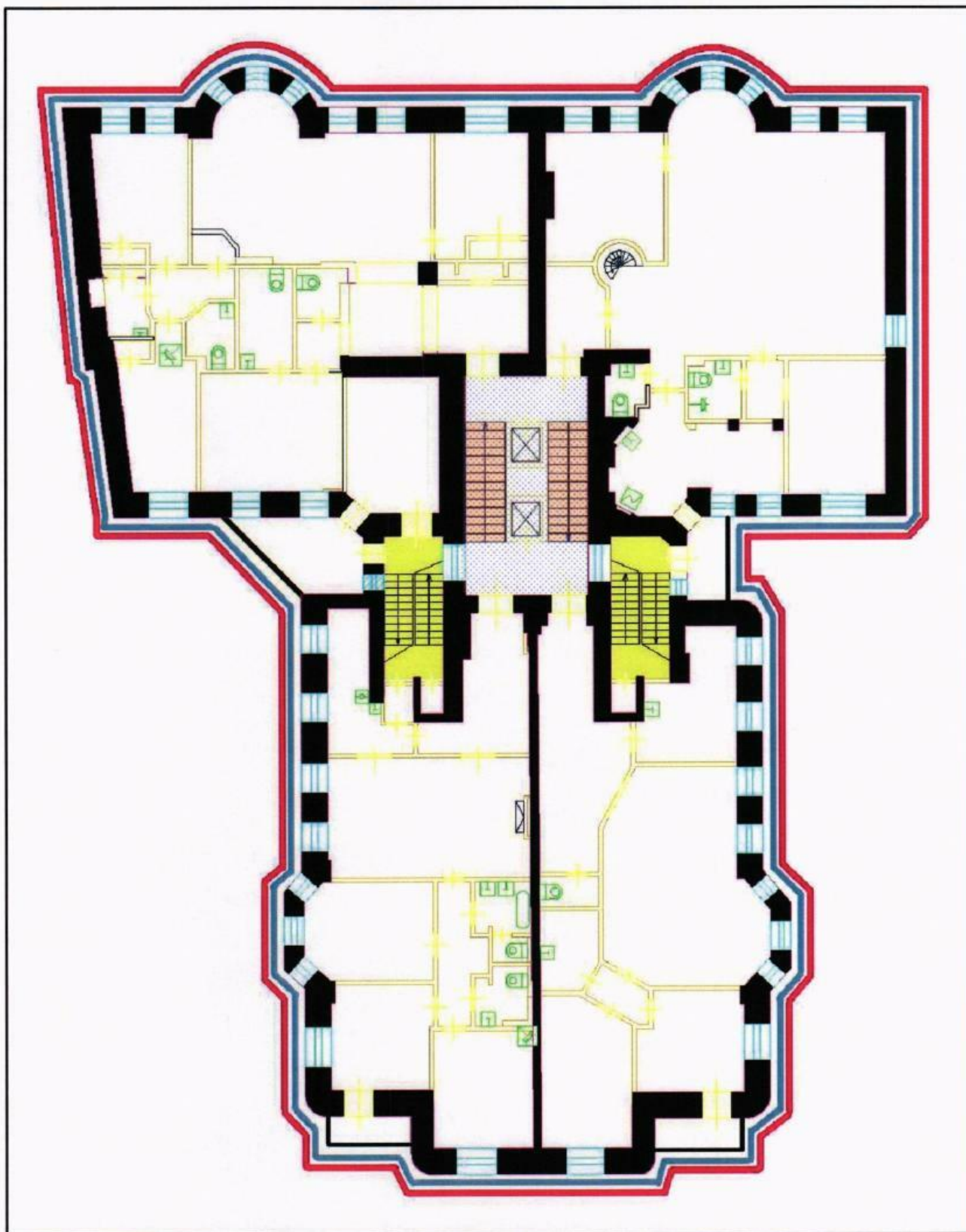
5. Третий этаж



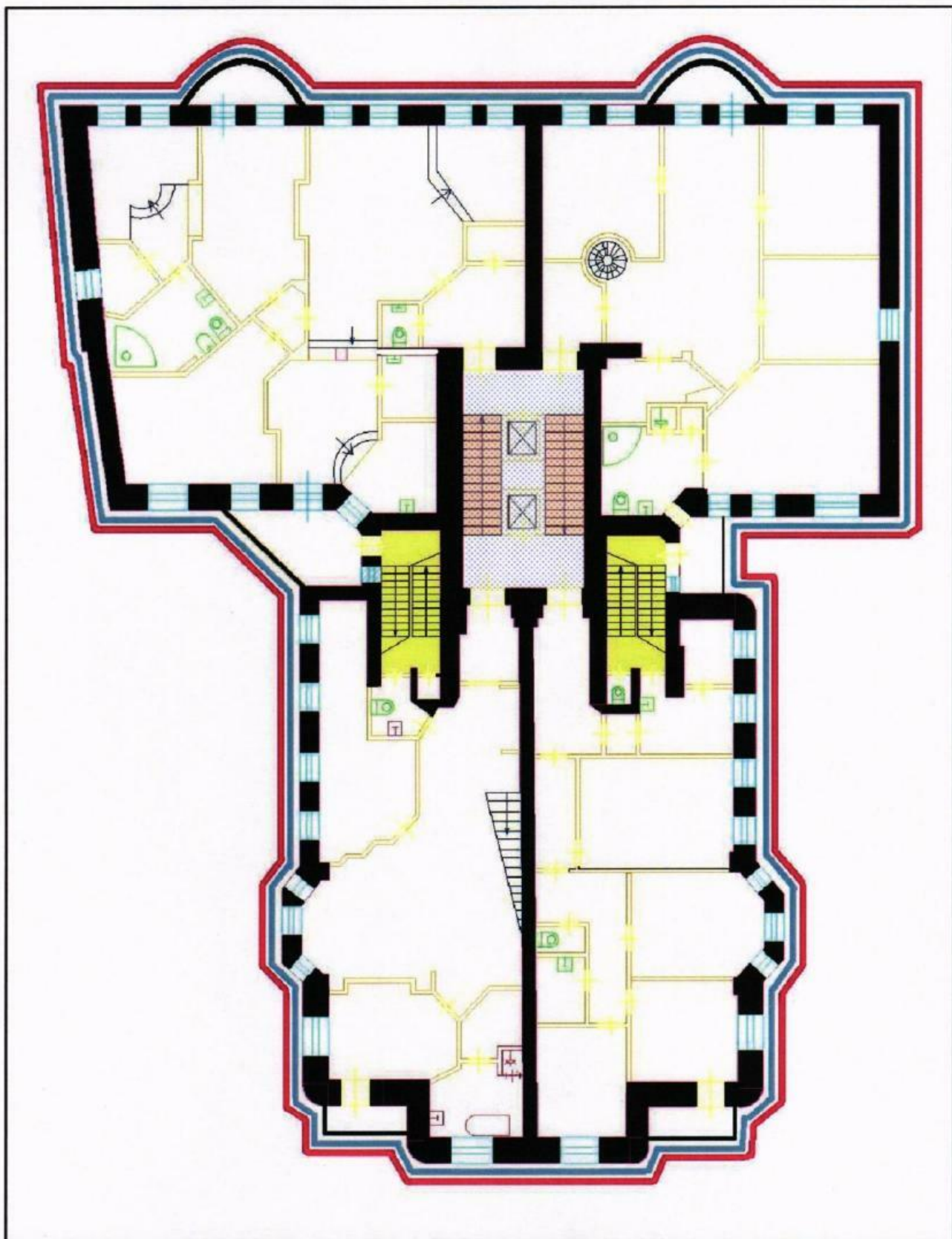
6. Четвертый этаж




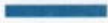


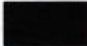

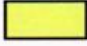

7. Пятый этаж



8. Шестой этаж

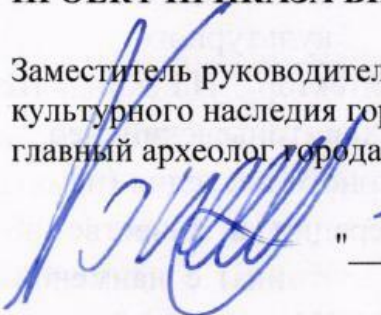


Условные обозначения:

-  - местоположение и градостроительные характеристики здания 1912 года;
 -  - объемно-пространственная композиция здания 1912 года;
 -  - композиционное решение и архитектурно-художественное оформление фасадов 1912 года;
 -  - пространственно-планировочная структура интерьеров здания 1912 года;
 -  - капитальные стены, перекрытия 1912 года;
 -  - парадная лестница 1912 года;
 -  - местоположение служебных лестниц 1912 года;
 -  - архитектурно-художественное оформление интерьеров общественных зон здания 1912 года.
-

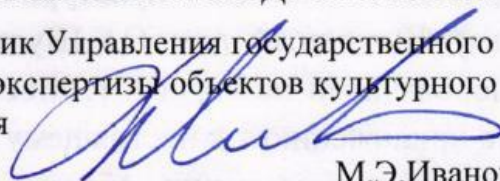
ПРОЕКТ ПРИКАЗА ВНЕСЕН:

Заместитель руководителя Департамента культурного наследия города Москвы – главный археолог города Москвы


Л.В.Кондрашев
"___" _____ 2018 г.

ПРОЕКТ ПРИКАЗА ПОДГОТОВЛЕН:

Начальник Управления государственного учета и экспертизы объектов культурного наследия

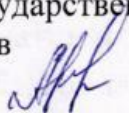

М.Э.Иванов
"12" сентября 2018 г.

Начальник отдела государственной историко-культурной экспертизы Управления государственного учета и экспертизы объектов культурного наследия


С.А.Рождественская
"12" сентября 2018 г.

ИСПОЛНИТЕЛЬ:

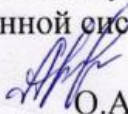
Главный специалист отдела государственной историко-культурной экспертизы Управления государственного учета и экспертизы объектов культурного наследия


О.А.Арсенюк
"___" _____ 2018 г.

Подлежит официальному опубликованию и размещению в общедоступных справочных информационных системах

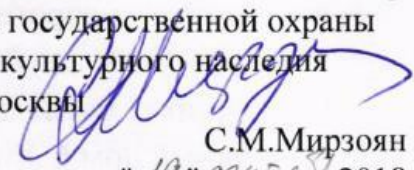

О.А.Арсенюк
"___" _____ 2018 г.

Не подлежит размещению во внутренней справочной информационной системе Департамента



О.А.Арсенюк
"___" _____ 2018 г.

ПРОЕКТ ПРИКАЗА СОГЛАСОВАН:

Первый заместитель руководителя Департамента культурного наследия города Москвы – главный инспектор в области государственной охраны объектов культурного наследия города Москвы


С.М.Мирзоян
"19" сентября 2018 г.

Начальник Правового управления


А.М.Зуева
"19" сентября 2018 г.

Начальник Управления рассмотрения документации

А.В.Леванова
Виза на листе согласования от 10 сентября 2018 г.

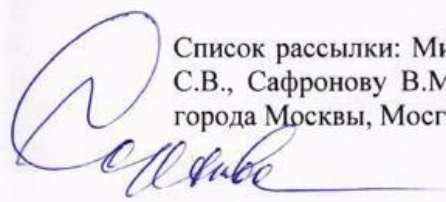
Начальник Управления территориального контроля

О.А.Голосной
Виза на листе согласования от 10 сентября 2018 г.

Начальник Управления документационного обеспечения и контроля


Г.И.Чернякова
"___" _____ 2018 г.

Список рассылки: Мирзояну С.М., Кондрашеву Л.В., Левановой А.В., Голосному О.В., Добрянину С.В., Сафронову В.М., Захаровой О.А., Иванову М.Э., Черняковой Г.И., Тюмерову В.В., ОАТИ города Москвы, Мосгосстройнадзор, Москомархитектура, ДГИ, префектура ЦАО




Канаш