



ПРАВИТЕЛЬСТВО МОСКВЫ

ДЕПАРТАМЕНТ КУЛЬТУРНОГО НАСЛЕДИЯ ГОРОДА МОСКВЫ

П Р И К А З

22 апреля 2019 г.

290

№ _____

О включении выявленного объекта культурного наследия "Доходный дом Псковского архиерейского подворья, вторая половина XVIII в., 1830-е гг., 1880–1890-е гг.", расположенного по адресу: г. Москва, ул. Мясницкая, д. 12, стр. 1, в единый государственный реестр объектов культурного наследия (памятников истории и культуры) народов Российской Федерации в качестве объекта культурного наследия регионального значения (памятника), об утверждении границ его территории и предмета охраны

В соответствии со статьями 3.1, 18 Федерального закона от 25 июня 2002 г. № 73-ФЗ "Об объектах культурного наследия (памятниках истории и культуры) народов Российской Федерации", постановлением Правительства Москвы от 27 октября 2015 г. № 700-ПП "Об утверждении Положения о включении выявленного объекта культурного наследия в единый государственный реестр объектов культурного наследия (памятников истории и культуры) народов Российской Федерации в качестве объекта культурного наследия регионального значения или объекта культурного наследия местного (муниципального) значения", с учетом протокола заседания секции № 2 "Государственный учет объектов культурного наследия города Москвы" Научно-методического совета при Департаменте культурного наследия города Москвы от 27 февраля 2019 г. № 80 приказываю:

1. Согласиться с заключением (актом) государственной историко-культурной экспертизы от 19 сентября 2018 г., выполненным аттестованным экспертом по проведению государственной историко-культурной экспертизы Е.С.Башировой (приказ Министерства культуры Российской Федерации от 20 января 2016 г. № 212), содержащим вывод об обоснованности включения выявленного объекта культурного наследия "Доходный дом Псковского архиерейского подворья, вторая половина XVIII в., 1830-е гг., 1880–1890-е гг.", расположенного по адресу: г. Москва, ул. Мясницкая, д. 12, стр. 1, в единый государственный реестр объектов культурного наследия

(памятников истории и культуры) народов Российской Федерации в качестве объекта культурного наследия регионального значения (памятника).

2. Включить выявленный объект культурного наследия "Доходный дом Псковского архиерейского подворья, вторая половина XVIII в., 1830-е гг., 1880–1890-е гг.", расположенный по адресу: г. Москва, ул. Мясницкая, д. 12, стр. 1, в единый государственный реестр объектов культурного наследия (памятников истории и культуры) народов Российской Федерации в качестве объекта культурного наследия регионального значения (памятника) с наименованием "Доходный дом Псковского Архиерейского подворья, 1830-е гг., 1880–1890-е гг." в составе помещений согласно приложению 1 к настоящему приказу.

3. Утвердить границы территории объекта культурного наследия регионального значения (памятника) "Доходный дом Псковского Архиерейского подворья, 1830-е гг., 1880–1890-е гг.", расположенного по адресу: г. Москва, ул. Мясницкая, д. 12, стр. 1 (часть), согласно приложению 2 к настоящему приказу.

4. Утвердить режим использования территории объекта культурного наследия регионального значения (памятника) "Доходный дом Псковского Архиерейского подворья, 1830-е гг., 1880–1890-е гг.", расположенного по адресу: г. Москва, ул. Мясницкая, д. 12, стр. 1 (часть), согласно приложению 3 к настоящему приказу.

5. Утвердить предмет охраны объекта культурного наследия регионального значения (памятника) "Доходный дом Псковского Архиерейского подворья, 1830-е гг., 1880–1890-е гг.", расположенного по адресу: г. Москва, ул. Мясницкая, д. 12, стр. 1 (часть), согласно приложению 4 к настоящему приказу.

6. Исключить выявленный объект культурного наследия "Доходный дом Псковского архиерейского подворья, вторая половина XVIII в., 1830-е гг., 1880–1890-е гг." из перечня выявленных объектов культурного наследия города Москвы.

7. Признать утратившими силу пункты 2 и 3 приказа Департамента культурного наследия города Москвы от 27 сентября 2017 г. № 690 "О включении объекта, обладающего признаками объекта культурного наследия, расположенного по адресу: г. Москва, ул. Мясницкая, д. 12, стр. 1, в перечень выявленных объектов культурного наследия города Москвы и об утверждении границ его территории".

8. Контроль за выполнением настоящего приказа возложить на заместителя руководителя Департамента культурного наследия города Москвы – главного археолога города Москвы Л.В.Кондрашева.

Руководитель



А.А.Емельянов

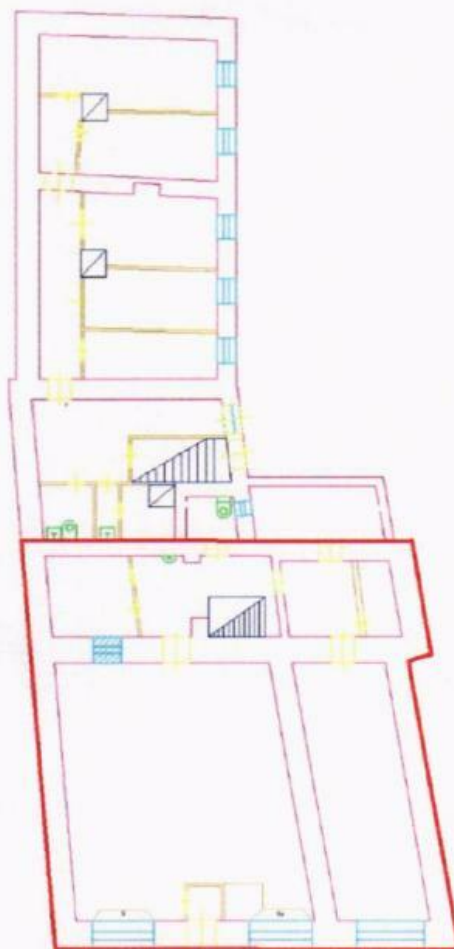
Приложение 1
к приказу Департамента
культурного наследия города Москвы
от "22" апреля 2019 г. № 290

**Состав помещений объекта культурного наследия
регионального значения (памятника) "Доходный дом Псковского
Архиерейского подворья, 1830-е гг., 1880–1890-е гг.",
расположенного по адресу:
г. Москва, ул. Мясницкая, д. 12, стр. 1 (часть)**

1. План подвала



2. План первого этажа



3. План второго этажа



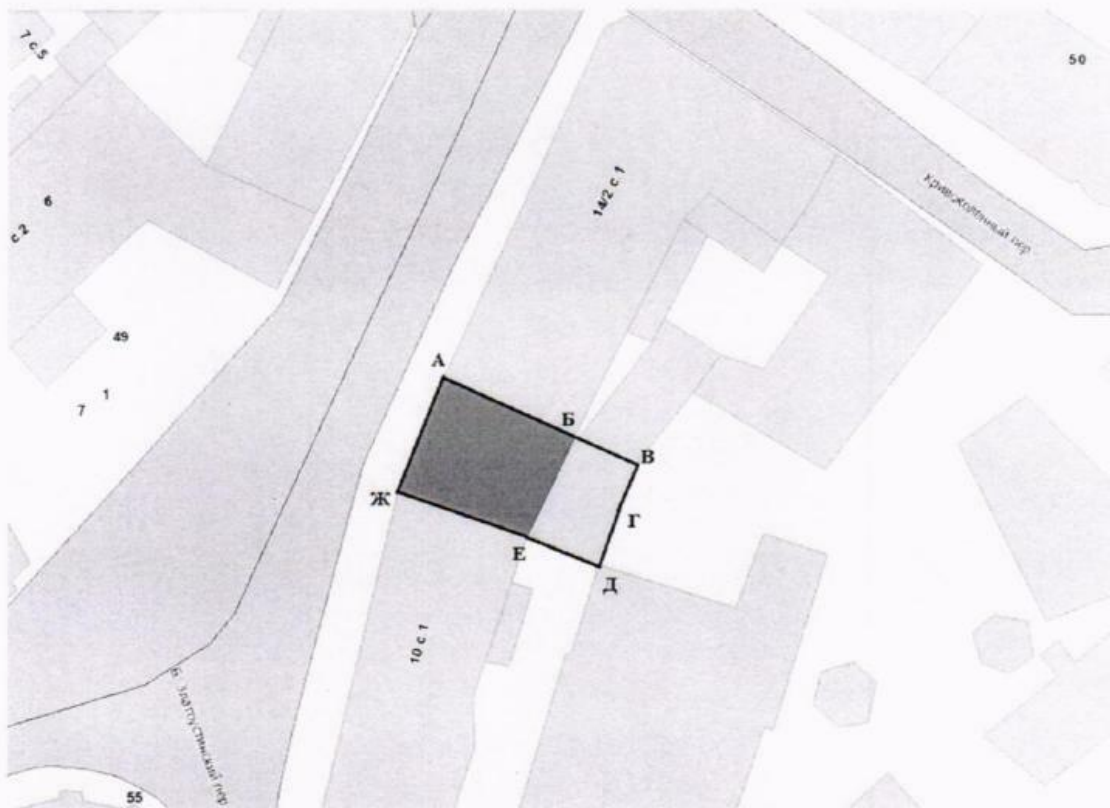
Условные обозначения:

 - Помещения, входящие в состав объекта культурного наследия.

Приложение 2
к приказу Департамента
культурного наследия города Москвы
от "22" апреля 2019 г. № 290

**Границы территории объекта культурного наследия
регионального значения (памятника)
"Доходный дом Псковского Архиерейского подворья, 1830-е гг.,
1880–1890-е гг.", расположенного по адресу:
г. Москва, ул. Мясницкая, д. 12, стр. 1 (часть)**

**1. Графическое описание местоположения границ территории
объекта культурного наследия**



Условные обозначения:

- - границы территории объекта культурного наследия;
- А - характерные (поворотные) точки границ территории объекта культурного наследия;
- - объект культурного наследия.

**2. Перечень координат характерных (поворотных) точек
границ территории объекта культурного наследия**

Обозначение характерной (поворотной) точки	Координаты характерных (поворотных) точек в местной системе координат (МСК)	
	X	Y
А	8381,49	10414,91
Б	8397,92	10408,42
В	8406,87	10404,64
Г	8404,06	10398,61
Д	8402,45	10393,72
	8398,08	10395,06
	8395,06	10396,21
Е	8392,18	10397,00
	8376,16	10401,70
Ж	8375,79	10401,80
	8375,86	10402,11
	8378,74	10408,23
А	8381,49	10414,91

**Режим использования территории
объекта культурного наследия регионального значения (памятника)
"Доходный дом Псковского Архиерейского подворья, 1830-е гг.,
1880–1890-е гг.", расположенного по адресу:
г. Москва, ул. Мясницкая, д. 12, стр. 1 (часть)**

На территории объекта культурного наследия регионального значения (памятника):

1. Разрешается:

1.1. Проведение работ по сохранению объекта культурного наследия или его отдельных элементов, сохранению историко-градостроительной или природной среды объекта культурного наследия, в том числе устройство современных сходов и ступеней, пандусов, подпорных стенок откосов и ограждений.

1.2. Проведение изыскательских, проектных, земляных, хозяйственных и иных работ, осуществление которых не может ухудшить состояние объекта культурного наследия, нарушить его целостность и сохранность.

1.3. Озеленение и благоустройство территории.

1.4. Прокладка и реконструкция (ремонт, капитальный ремонт) дорог и элементов их обустройства, а также инженерных коммуникаций и сооружений, не нарушающие целостность объекта культурного наследия и не создающие угрозы его повреждения, разрушения или уничтожения, угрозы пожара.

1.5. Проведение археологических полевых работ.

1.6. Освоение подземного пространства в соответствии с проектом приспособления объекта культурного наследия к современному использованию при условии отсутствия негативного влияния на сохранность данного объекта культурного наследия в его исторической среде.

1.7. Ведение хозяйственной деятельности, не противоречащей требованиям обеспечения сохранности объекта культурного наследия и позволяющей обеспечить функционирование объекта культурного наследия в современных условиях.

2. Обеспечивается:

2.1. Запрет или ограничение движения транспортных средств в случае, если движение транспортных средств создает угрозу нарушения целостности и сохранности объекта культурного наследия.

2.2. Доступность объекта культурного наследия в целях его экспонирования, сохранения его традиционного визуального восприятия с основных видовых точек и смотровых площадок.

2.3. Реализация мер пожарной безопасности.

2.4. Реализация мер экологической безопасности.

2.5. Защита объекта культурного наследия от динамических воздействий.

3. Запрещается:

3.1. Строительство объектов капитального строительства.

3.2. Увеличение объемно-пространственных характеристик существующих на территории объекта культурного наследия объектов капитального строительства.

Предмет охраны
объекта культурного наследия регионального значения (памятника)
"Доходный дом Псковского Архиерейского подворья, 1830-е гг.,
1880-1890-е гг.", расположенного по адресу:
г. Москва, ул. Мясницкая, д. 12, стр. 1 (часть)

Предметом охраны объекта культурного наследия являются:
местоположение и градостроительные характеристики здания,
участвующего в формировании фронта застройки Мясницкой улицы,
его роль в композиционно-планировочной структуре квартала (согласно
схеме предмета охраны);

объемно-пространственная композиция двухэтажного с подвалом
здания XIX века (согласно схеме предмета охраны), включая высотные
отметки по венчающему карнизу;

конфигурация крыши XIX века, характер кровельного покрытия,
высотные отметки по коньку;

композиционное решение и архитектурно-художественное оформление
фасадов XIX века, включая местоположение, размер, форму и оформление
оконных и дверных проемов, в том числе профилированные междуэтажные и
венчающие карнизы, профилированные наличники окон второго этажа
(согласно схеме предмета охраны);

материал и характер отделки фасадных поверхностей XIX века;

колористическое решение фасадов XIX века;

пространственно-планировочная структура интерьеров здания в
пределах капитальных стен и перекрытий XIX века, в том числе сводчатых
(согласно схеме предмета охраны);

капитальные стены и сводчатые перекрытия XIX века, их конструкция
и материал (согласно схеме предмета охраны);

местоположение лестницы XIX века;

характер оформления оконных и дверных проемов XIX века.

Изменение предмета охраны может быть осуществлено в порядке
и случаях, предусмотренных законодательством в области охраны объектов
культурного наследия.

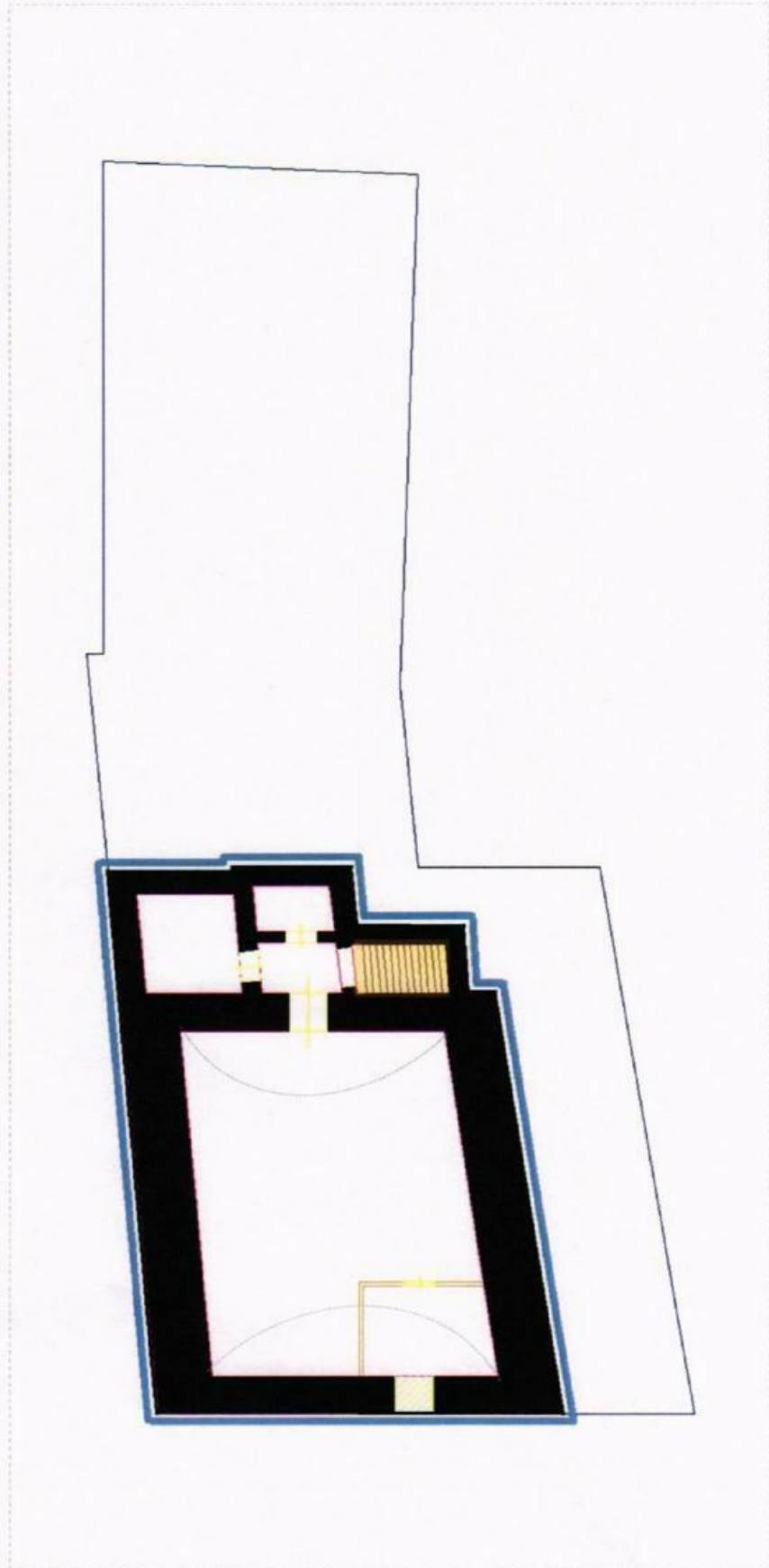
Приложение 1
к предмету охраны объекта культурного
наследия регионального значения
(памятника) "Доходный дом Псковского
Архиерейского подворья, 1830-е гг.,
1880-1890-е гг.", расположенного
по адресу: г. Москва, ул. Мясницкая,
д. 12, стр. 1 (часть)

**Схема предмета охраны объекта культурного наследия регионального
значения (памятника) "Доходный дом Псковского Архиерейского
подворья, 1830-е гг., 1880-1890-е гг.", расположенного по адресу:
г. Москва, ул. Мясницкая, д. 12, стр. 1 (часть)**

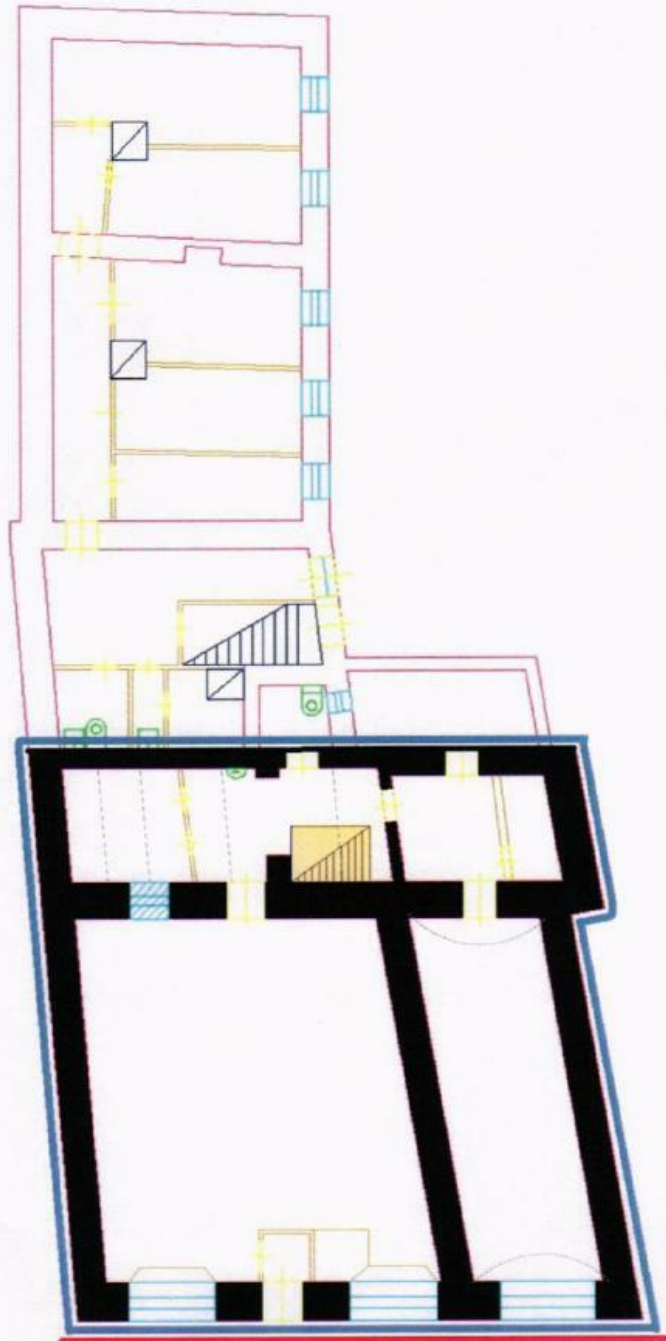
1. Местоположение и градостроительные характеристики здания



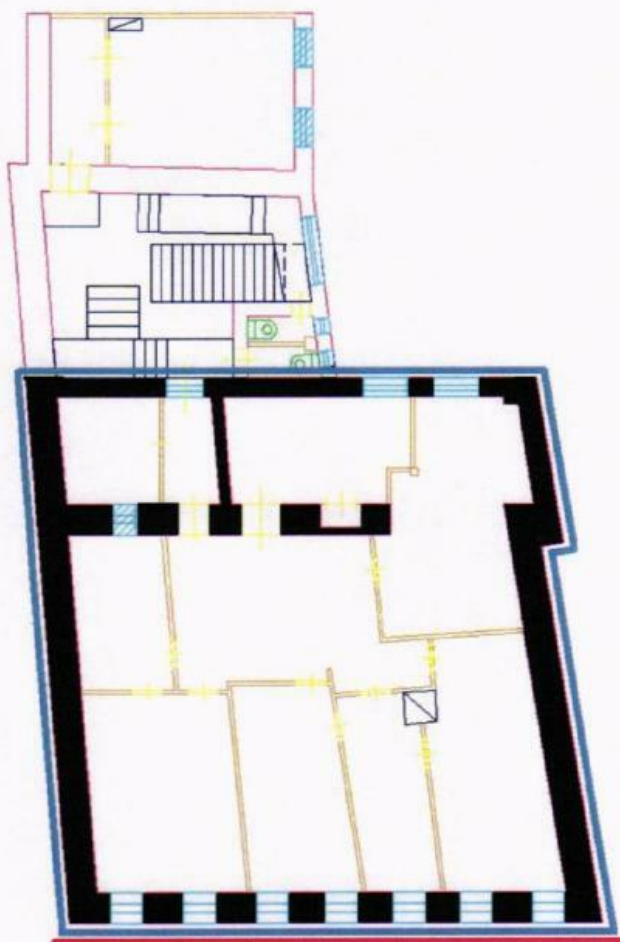
2. Подвал



3. Первый этаж



4. Второй этаж

**Условные обозначения:**

- местоположение и градостроительные характеристики здания;



- объемно-пространственная композиция здания XIX века;



- композиционное решение и архитектурно-художественное оформление фасадов XIX века;



- пространственно-планировочная структура интерьеров здания XIX века;



- капитальные стены и сводчатые перекрытия XIX века;



- местоположение лестницы XIX века.




ПРОЕКТ ПРИКАЗА ВНЕСЕН:

Заместитель руководителя Департамента культурного наследия города Москвы – главный археолог города Москвы


Л.В.Кондрашев
"___"_____2019 г.

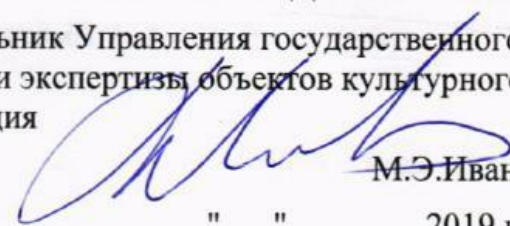
ПРОЕКТ ПРИКАЗА СОГЛАСОВАН:

Первый заместитель руководителя Департамента культурного наследия города Москвы – главный инспектор в области государственной охраны объектов культурного наследия города Москвы



С.М.Мирзоян
"___"_____2019 г.

ПРОЕКТ ПРИКАЗА ПОДГОТОВЛЕН:


Начальник Управления государственного учета и экспертизы объектов культурного наследия


М.Э.Иванов
"___"_____2019 г.

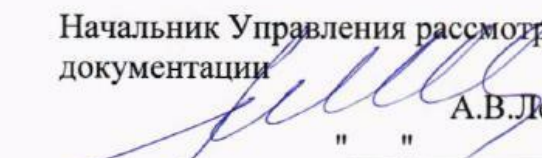
Начальник Правового управления


А.М.Зуева
"___"___04___2019 г.

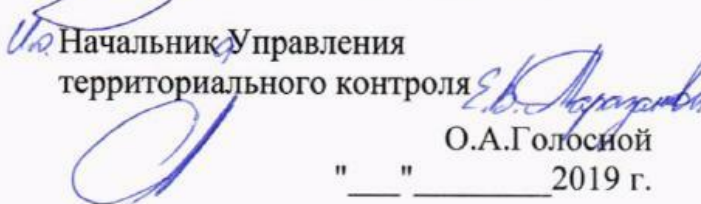
Начальник отдела государственной историко-культурной экспертизы Управления государственного учета и экспертизы объектов культурного наследия


С.А.Рождественская
"___"_____2019 г.

Начальник Управления рассмотрения документации


А.В.Леванова
"___"_____2019 г.

Начальник Управления территориального контроля

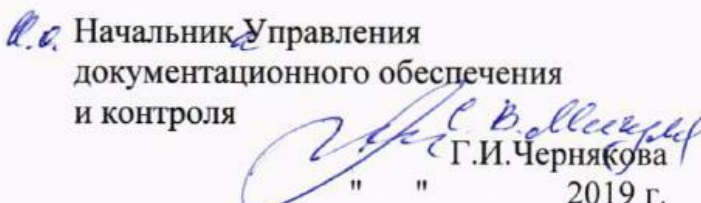

О.А.Голосной
"___"_____2019 г.

ИСПОЛНИТЕЛЬ:

Советник отдела государственного учета Управления государственного учета и экспертизы объектов культурного наследия

Т.Е.Сучкова
"___"___04___2019 г.

Начальник Управления документационного обеспечения и контроля


Г.И.Чернякова
"___"_____2019 г.

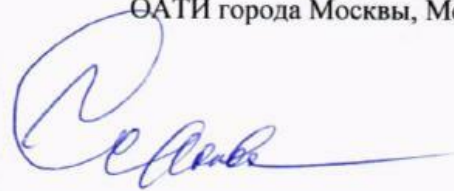

Подлежит официальному опубликованию и размещению в общедоступных справочных информационных системах

Т.Е.Сучкова
"___"___04___2019 г.

Не подлежит размещению во внутренней справочной информационной системе Департамента

Т.Е.Сучкова
"___"___04___2019 г.

Список рассылки: Мирзояну С.М., Кондрашеву Л.В., Левановой А.В., Голосному О.В., Добрянину С.В., Чураковой Е.Н., Сафронову В.М., Иванову М.Э., Черняковой Г.И., Тюмерову В.В., ОАТИ города Москвы, Мосгосстройнадзор, Москомархитектура, ДГИ, префектура ЦАО



"___"___04___2019 г.