

# ПАМЯТНИКИ ИСТОРИИ И КУЛЬТУРЫ СССР (недвижимые)

СОЮЗНАЯ РЕСПУБЛИКА РСФСР

Министерство культуры. Государственная инспекция по охране

(наименование республиканского органа охраны памятников)

памятников истории и культуры.

## П А С П О Р Т

I. НАИМЕНОВАНИЕ ПАМЯТНИКА Жилой домII. ТИПОЛОГИЧЕСКАЯ  
ПРИНАДЛЕЖНОСТЬ

памятник археологии	памятник истории	памятник архитектуры	памятник монумент. иск-ва
		2	

III. ДАТИРОВКА ПАМЯТНИКА (или дата исторического события, с которым связано возникновение памятника—для памятников истории.

первая половина XIX в.

IV. АДРЕС (местонахождение) ПАМЯТНИКА

ТАССР, г. Казань,

(АССР, край, область, район, автономная обл.,

ул. Карла Маркса, 37

национальный округ; населенный пункт; пути подъезда)

V. ХАРАКТЕР  
СОВРЕМЕННОГО  
ИСПОЛЬЗОВАНИЯ

по первонач. назначению	культурно-просветит.	туристско-экскурсион.	лечебно-оздоровительн.	жилые помещения	хозяйственное	не используется
музей библ. клуб			болы. санат. з/отд.	+	учреждение торгов. промыш. склад	

ПРИЛОЖЕНИЯ:

Фото общего вида — I  
 Фото фрагментов — 5  
 Генплан —  
 Обмеры: план — I  
           фасад —  
           разрез —  
 Схематический план  
 охранной зоны —

## VI. ИСТОРИЧЕСКИЕ СВЕДЕНИЯ

- а) 

{	для памятников археологии	— история возникновения, кем и когда производились раскопки и раскопки, место хранения коллекций.
	для памятников истории	— история возникновения; краткая характеристика событий и лиц, в связи с которыми объект приобрел значение памятника.
	для памятников архитектуры и монументального иск-ва	— автор, строитель, заказчик, история создания.

На основании визуального обследования можно заключить, что здание было построено в первой половине XIX века.

По мнению краеведов, дом был сооружен по проекту известного казанского архитектора Михаила Петровича Коринфского (1788–1851).

В начале XX века владелицей дома была Булич (Ильинская) – по сведениям, полученным от современных жильцов.

б) перестройки и утраты, изменившие первоначальный облик памятника.

Со стороны восточного, северного и западного фасадов к зданию примыкают поздние пристройки (нач. XX в.). В северной части дома устроены антресоли (вероятно, в конце XIX в.).

Интерьеры приспособлены для использования под коммунальные квартиры (устроены дополнит. перегородки) – в 1920-х г.г.

в) реставрационные работы (общая характеристика, время, автор, место хранения документации)

Не проводились.

## VII. ОПИСАНИЕ ПАМЯТНИКА

- |      |                                 |  |
|------|---------------------------------|--|
| а) { | для памятников археологии       | — характер культурного слоя, важнейшие находки,  |
|      | для памятников истории          | — характеристика памятника, наличие, текст и время установления мемориальной доски.  |
|      | для памятников архитектуры      | — основные особенности планировочной, композиционно-пространственной структуры и конструкции; характер декора фасадов и интерьеров; наличие живописи, скульптуры, прикладного искусства; строительный материал, основные габариты. |
|      | для памятников монумент. иск-ва | — основные особенности композиционного и колористического решения; тексты, материал, техника, размер.  |

Двухэтажное каменное здание расположено в пределах центральной части города, на улице Карла Маркса (бывш. Грузинской).

Лицевой, южный фасад дома выходит на красную линию улицы.

Здание прямоугольное в плане, с выступами в сторону двора. К северо-восточному углу основного первоначального прямоугольного в плане объема примыкает лестничная пристройка (по-видимому, более поздняя), северная стена которой имеет в плане очертание полукруглости. Первый этаж дома включает 7 основных помещений, образованных капитальными каменными перегородками. Планировка второго этажа, в основном, повторяет планировку первого. Парадные помещения располагались на втором этаже (обращены на уличный фасад).

Перекрытия плоские, по балкам, конструкция кровли — стропильная.

Уличный фасад (основной первоначальной части здания) имеет композицию, симметричную относительно центральной вертикальной оси. Его средняя часть в 5 окон выделена портиком с двумя парами тосканских пилястр (филенчатых). Порттик раскреповывает завершающий антаблемент здания. Антаблемент портика украшен лепным орнаментом и своего рода триглифами. Над портиком возвышается аттик ступенчатой формы. Пилястры портика расположены не через одинаковые промежутки: между двумя средними пилястрами размещены три оси проемов, а в двух крайних промежутках между пилястрами — по одной оси проемов. Во 2 этаже три средних окна уличного фасада завершены сандриями в виде профилированных полок, поддерживаемых модульонами, ниже (см. вклад. № I)

б) общая оценка общественной, научно-исторической и художественной значимости памятника.

Городской жилой дом, относящийся к постройкам в стиле позднего классицизма, представляет собой хороший образец провинциальной архитектуры первой половины XIX века.

## VIII. ОСНОВНАЯ БИБЛИОГРАФИЯ. АРХИВНЫЕ ИСТОЧНИКИ, ИКОНОГРАФИЧЕСКИЙ МАТЕРИАЛ.

Не найден.

IX. ТЕХНИЧЕСКОЕ СОСТОЯНИЕ

характеристика общего состояния: для памятников археологии	культурного слоя важнейших находок
для памятников архитектуры и истории	конструкция стен покрытий потолков пола декора фасадов интерьеров
в интерьере:	живопись скульптуры прикл. иск-ва
для памятников монументального искусства	цоколя постаменты скульптуры грунта красочного слоя

хорошее	среднее	плохое	аварийное
	+		
	+	+	
+	-		
+	+		

X. СИСТЕМА ОХРАНЫ

а) категория охраны \_\_\_\_\_

союзная	республика	местная	не состоит
			+

б) дата и № документа о принятии под охрану \_\_\_\_\_

в) границы охранной зоны и зоны регулирования застройки (краткое описание со ссылкой на утверждающий документ)

**Не установлены.**



\*0000019349\*

г) балансовая принадлежность и конкретное использование Килой дом домоуправления № 13

Вахитовского р-на

а) дата и № охр. документа \_\_\_\_\_

Дата составления паспорта

Составитель Элькин А.С., архитектор

« 14 » Июль 19 87 г.

(Ф. И. О., должность или профессия)

*Элькин*  
(подпись)

Инспектор по охране памятников \_\_\_\_\_

(подпись)



В К Л А Д Ы Ш И

УП. ОПИСАНИЕ ПАМЯТНИКА (продолжение):

которые (над окнами) помещены лепные украшения (орнамент). Другие оконные проемы не имеют сандринов. Над остальными окнами 2-го этажа этого фасада размещены прямоугольные филанги, причем в филангах над окнами, расположенными ближе к центру фасада (между палестрами) помещены лепные украшения. Под тремя средними окнами 2-го этажа этого фасада также имеются прямоугольные филанги. Таким образом, для придания большей выразительности композиции лицевого фасада, автор увеличивает к центру фасада насыщенность декоративными элементами. Все оконные проемы на лицевом фасаде обрамлены скромными профилированными наличниками. Подоконная тяга проходит ниже окон 2-го этажа. Также фасады расчленены междуэтажным поясом.

В интерьерек - паркетные полы в настоящее время закрыты досками. В с-в. части дома, на 2-м эт. сохранилась белая изразцовая печь, украшенная обрамлениями с рельефными растительными орнаментами. В бывших парадных комнатах 2-го этажа имеются потолочные лепные розетки, а также потолочные карнизы, характерные для эпохи классицизма: с модульонами, с розетками в софите, с лонжками.

Здание построено из кирпича размером 7,5 x 13 x 25,5 см. Стены оштукатурены снаружи и внутри. Кровля железная.

Основные габариты здания (в плане): 17,2 x 22,5 м.











МИНИСТЕРСТВО КУЛЬТУРЫ СССР ● ПАМЯТНИКИ ИСТОРИИ И КУЛЬТУРЫ СССР (недвижимые)

СОЮЗНАЯ РЕСПУБЛИКА РСФСР Гос. инспекция по охране памятников

Адрес ТАССР, г. Казань, ул. К. Маркса, 37

УЧЕТНАЯ КАРТОЧКА

I. НАИМЕНОВАНИЕ ПАМЯТНИКА ЖИЛОЙ ДОМ

II. ТИПОЛОГИЧЕСКАЯ ПРИНАДЛЕЖНОСТЬ	памятник археологии	памятник истории	памятник архитектуры	памятник монумент ис-ва
			2	

III. ДАТИРОВКА ПАМЯТНИКА I-я пол. XIX в.

IV. ХАРАКТЕР СОВРЕМЕННОГО ИСПОЛЬЗОВАНИЯ	по первоначальному назначению	культурно-просветительное	туристско-экскурсионное	лечебно-оздоровительн.	жилищно-полезенные	хозяйственные	не используется
					+		

предлож. по использ.

V. ХАРАКТЕРИСТИКА ТЕХНИЧЕСКОГО СОСТОЯНИЯ	хорошее	среднее	плохое	аварийное
		+		

VI. КАТЕГОРИЯ ОХРАНЫ	союзная	республик.	местная	не состоит
				+

наличие утвержденной охранной зоны

да	нет
	+

VII. НАЛИЧИЕ ДОКУМЕНТАЦИИ	паспорт	фотографии	обмеры	реставрационные материалы
	+	+	+	

место хранения документов	органы охраны		реставрационные мастерские		музей, архив.
Дата составления карточки	союзный	республикан.	местный	республикан.	местные
14 IX 1976г.		+	+		НИИ

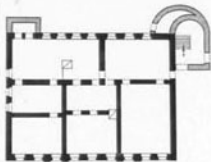
Составитель ЭЛЬКИНД А.С.

Инспектор по охране памятников (Ф., и., о., подпись)



(Ф., и., о., должность или профессия, подпись)

Фото или схематический план



Краткое описание

Двухэтажное кирпичное здание расположено в пределах центральной части города. Здание прямоугольное в плане, с выступами в сторону двора. Парадные помещения первоначально располагались на втором этаже (обращены на уличный фасад). Уличный фасад имеет композицию, симметричную относительно центральной вертикальной оси. Его средняя часть в 5 окон выделена портиком с двумя парами тосканских пилястр. Антаблемент портика украшен лепным орнаментом и своего рода триглифами. Во 2-ом этаже три средних окна уличного фасада завершены сандриками, ниже которых (над окнами) помещены лепные украшения. В бывших парадных комнатах 2-го этажа имеются потолочные карнизы, характерные для эпохи классицизма: с модульонами, с розетками в софите, с иониками. Основные габариты здания в плане: 17,2 x 22,5 м.

Городской жилой дом, относящийся к постройкам в стиле позднего классицизма, представляет собой хороший образец провинциальной архитектуры первой половины XIX века.