

6010020003

3.4.N _____ 1.41

МИНИСТЕРСТВО КУЛЬТУРЫ РОССИЙСКОЙ ФЕДЕРАЦИИ

индекс

ПАМЯТНИКИ ИСТОРИИ И КУЛЬТУРЫ РОССИЙСКОЙ ФЕДЕРАЦИИ
(недвижимые)

СОЮЗНАЯ РЕСПУБЛИКА Российская Федерация
Департамент культурного наследия МК РФ
(наименование республиканского органа охраны памятников)

ПАСПОРТ

I. НАИМЕНОВАНИЕ ПАМЯТНИКА Подворье Спасо-Елеазаровского монастыря.
Жилой дом.

II. ТИПОЛОГИЧЕСКАЯ ПРИНАДЛЕЖНОСТЬ

Памятник археологии	Памятник истории	Памятник архитектуры	Памятник монумент. искусства
		4	

III. ДАТИРОВКА ПАМЯТНИКА (или дата исторического события, с которым связано возникновение памятника — для памятников истории) конец XIX в.

IV. АДРЕС (местонахождение) ПАМЯТНИКА Псковская область, г. Псков,
(АССР, край, область, район, автономная обл.,
ул. Детская, 16.
национальный округ, населенный пункт; пути подъезда)

V. ХАРАКТЕР СОВРЕМЕННОГО ИСПОЛЬЗОВАНИЯ

по первонач. назначению	культурно-просветит.	туристско-экскурсион.	лечебно-оздоровительн.	жилые помещения	хозяйственное	не используется
	музей библ. клуб.		болн. санит. д-отд.		учреждение торгов. + промышл. склад	

ПРИЛОЖЕНИЯ:

Фото общего вида —	2
Фото фрагментов —	1
Генплан —	1
Омеры: план —	2
фасад —	
разрез —	
Схематический план	
фотофонии саими	1

I. ИСТОРИЧЕСКИЕ СВЕДЕНИЯ:

а)	для памятников археологии	— история возникновения, кем и когда производились разведки и раскопки, место хранения коллекции.
	для памятников истории	— история возникновения: краткая характеристика событий и лиц, в связи с которыми объект приобрел значение памятника.
	для памятников архитектуры и монументального искусства	— автор, строитель, заказчик, история создания

Точная дата строительства дома неизвестна.

Первые сведения о нем обнаружены в клировых ведомостях за 1908 г. (1) Он упоминается в связи с ремонтом 1896 г., когда "в новом полукаменном доме щепная крыша заменена железной и окрашена медянкой". Верхний и нижний этаж дома, в две квартиры каждый, сдавались монастырем в найм разным лицам под квартиры. "В 1904 г. производился ремонт внутри квартир: стены обиты новыми обоями, полы, двери и окна покрашены, печи поправлены, потолки выбелены.

В 1907 г. во все квартиры проведен водопровод.

В 1908 г. дом снаружи выбелен, крыша поправлена, окрашена медянкой."

В 1915 г. квартиры в доме сдавались в аренду. (2)

Исторический материал представлен искусствоведом ПИ "Спецпроектреставрация" О.Емелиной.

б) перестройки и утраты, изменившие первоначальный облик памятника;

В каменном нижнем этаже часть оконных проемов превращена в дверные при приспособлении под жилье после 1945 г. Тогда же вновь возведен деревянный верхний этаж. Первоначальная планировка утрачена. В настоящее время реконструируется и приспособляется под ресторан.

в) реставрационные работы (общая характеристика, время, автор, место хранения документации).

Исследовательские и реставрационные работы не проводились.

VII. ОПИСАНИЕ ПАМЯТНИКА:

а)	для памятников археологии	— характер культурного слоя, важнейшие находки.
	для памятников истории	— характеристика памятника, наличие, текст и время установления мемориальной доски.
	для памятников архитектуры	— основные особенности планировочной, композиционно-пространственной структуры и конструкций; характер декора фасадов и интерьеров, наличие живописи, скульптуры, прикладного искусства; строительный материал, основные габариты.
	для памятников монумент. иск-ва	— основные особенности композиционного и колористического решения: тексты, материал, техника, размер.

Входит в комплекс построек подворья Спасо-Елеазаровского монастыря на Полонище, в пределах стены Окольного города, расположенного на небольшой территории на пересечении ул. Детской и И Набережной реки Великой.

Дом занимает северо-западный угол на возвышении холма. Прямоугольный в плане, накрыт двухскатной крышей. Западным протяженным фасадом обращен к реке Великой.

Первый этаж каменный, оштукатуренный, второй этаж деревянный, обшит тесом. Каменный первый этаж в плане трехчастный, асимметричный. В узком пролете размещена лестница на второй этаж.

Первоначальная структура интерьера утрачена.

Стены сложены из известняковой плиты на известково-песчаном растворе.

Габариты в плане - 22.8 x 7.6 м.

б) общая оценка общественной, научно-исторической и художественной значимости памятника.

Является частью комплекса подворья Спасо-Елеазаровского монастыря во Пскове. Имеет значение как элемент исторической застройки г. Пскова конца XIX в.

VIII. ОСНОВНАЯ БИБЛИОГРАФИЯ, АРХИВНЫЕ ИСТОЧНИКИ, ИНОКОГРАФИЧЕСКИЙ МАТЕРИАЛ

1. ГАПО, ф. 39. оп. 2, д. 460, 1908 г., л. 70б.
2. ГАПО, ф. 39. оп. 1, д. 1249, 1915 г., л. 60б.

IX. ТЕХНИЧЕСКОЕ СОСТОЯНИЕ:

		хорошее	среднее	плохое	аварийное
характеристика общего состояния: для памятников археологии	культурного слоя важнейших находок				
для памятников архитектуры и истории	конструкций стен покрытий потолков пола		+		
в интерьере;	декора фасадов интерьеров		+		
для памятников монументального искусства	живописи скульптуры прикладного иск-ва цоколя постаменты скульптуры грунта красочного слоя				

X. СИСТЕМА ОХРАНЫ:

а) категория охраны

союзная	республ.	местная	не состоит
	+		

б) дата и № документа о принятии под охрану Постановление Совета Министров
РСФСР N 1327 от 30.08.1960 г.

в) границы охранной зоны и зоны регулирования застройки (краткое описание со ссылкой на утверждающий документ)

Зона охраны утверждена в составе Проекта зон охраны памятников истории и культуры г. Пскова Решением областного Собрания депутатов от 29.06.95 г.

г) балансовая принадлежность и конкретное использование В частной собственности.
Приспосабливается под ресторан и офис.

д) дата и № охранного документа _____

Дата составления паспорта

«...» декабрь 1999 г.

Составитель архитектор Руденко О. В.
(ф., и., о., должность или профессия)

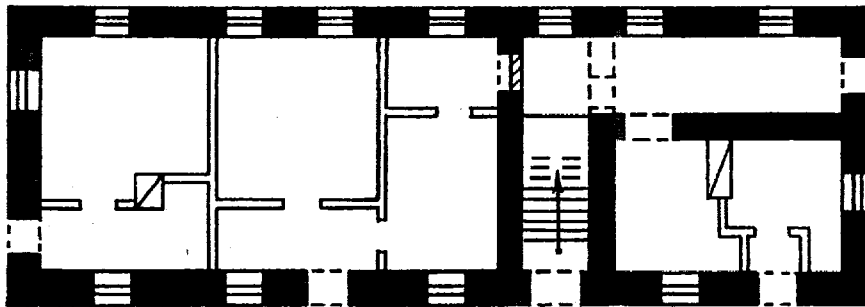
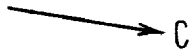
О. В.
(подпись)

М. П.

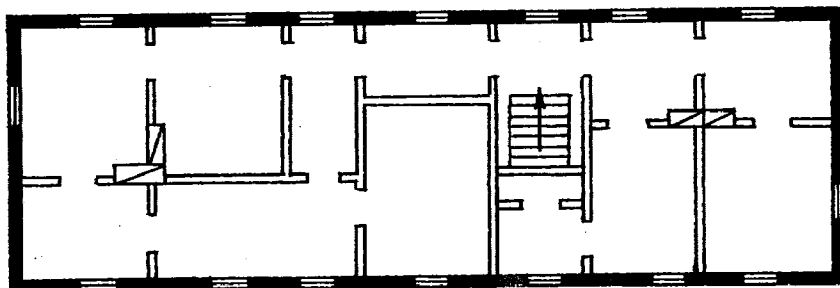
Инспектор по охране памятников Солдатенко Л. А.

Л. А.
(подпись)

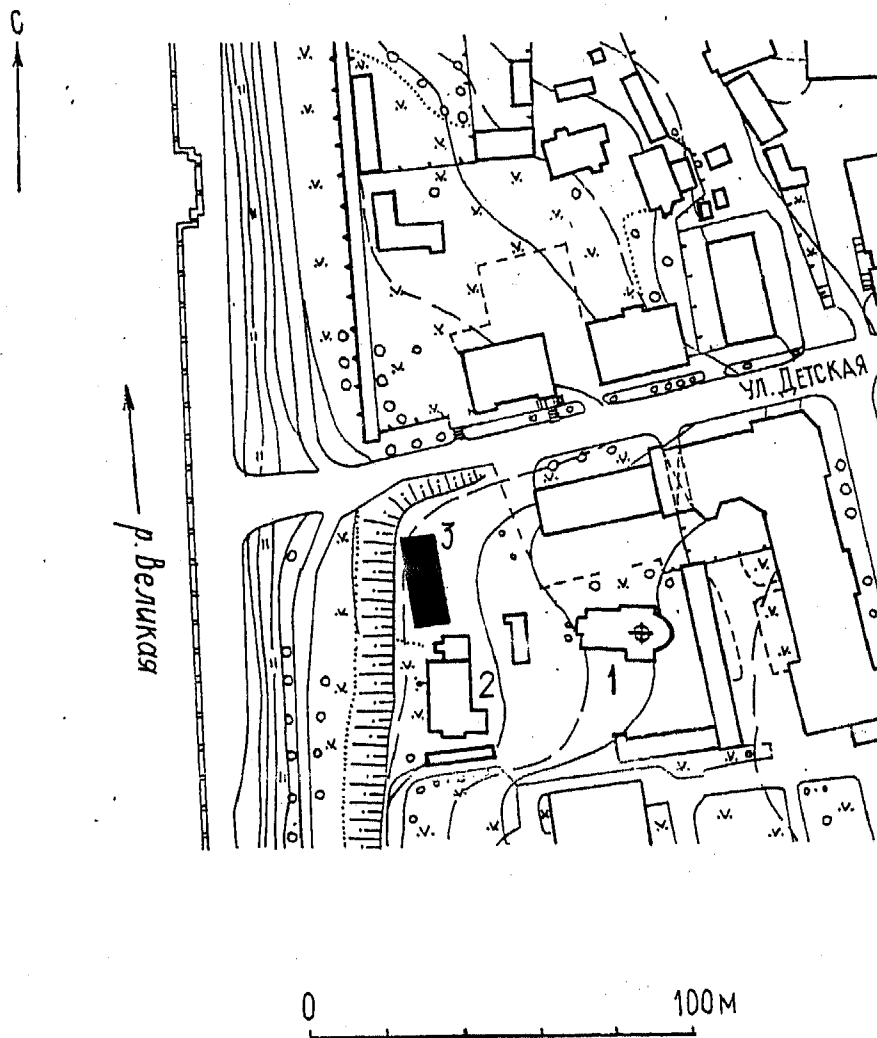
г. Псков, ул. Детская, 1б
Подворье Спасо-Елеазаровского монастыря
Жилой дом. кон. XIX в.
1-й этаж



г. Псков, ул. Детская, 1Б
Подворье Спасо-Елеазаровского монастыря
Жилой дом. кон. XIX в.
2-й этаж

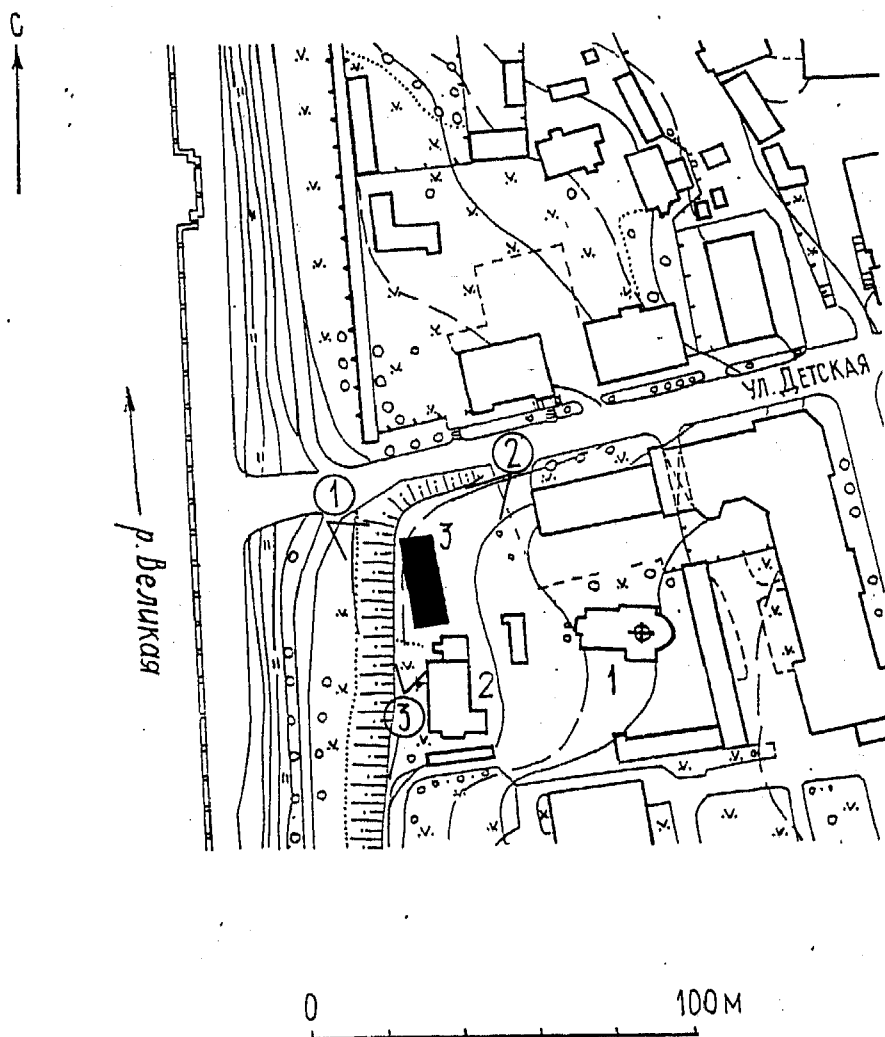


г. Псков, ул. Детская, 1б
Подворье Спасо-Елеазаровского монастыря
Жилой дом. кон. XIX в.
ГЕНПЛАН



1. Церковь Преполовения Пятидесятницы. 1707 г.
2. Дом настоятельских келий. XVI в.
3. Жилой дом. к. XIX в.

г. Псков, ул. Детская, 1б
Подворье Спасо-Елеазаровского монастыря
Жилой дом. кон. XIX в.
СХЕМА ФОТОФИКСАЦИИ



1. Церковь Преполовения Пятидесятницы. 1707 г.
2. Дом настоятельских келий. XVI в.
3. Жилой дом. к. XIX в.







Министерство культуры РФ Памятники истории и культуры РФ (недвижимые)

Союзная республика Департамент культурного наследия
(наименование республиканского органа охраны)

Адрес Псковская область, г. Псков, ул. Детская, 16.
(АССР, край, область, район, автономная обл. национальн. округ, населенный пункт)

Подворье Спасо-Елеазаровского монастыря.
Жилой дом.

УЧЕТНАЯ КАРТОЧКА

- I. Наименование памятника
- II. Типологическая принадлежность
- III. Датировка памятника
- IV. Характер современного использования

памятник археологии	памятник истории	памятник архитектуры	памятник монумент. ис-ва			
		4				
конец XIX в.						
по первоначальному назначению	культурно-просветительное	туристско-экскурсионное	лечебно-оздоровительн.	жилые помещения	хозяйствен-ное	не исполь-зуется
					+	

предлож. по использ. _____

- V. Характеристика технического состояния
- VI. Категория охраны

хорошее	среднее	плохое	аварийное
	+		
союзная	республ.	местная	не состоит
	+		

наличие утвержденных границ охранной зоны

да | нет

- VII. Наличие документации

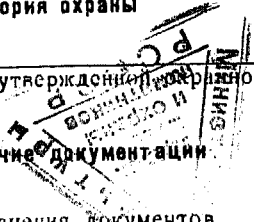
паспорт	фотографии	обмеры	реставрацион. материалы
+	+		

место хранения документов
Дата составления карточки

органы охраны			реставрационные мастерск.		музей, архив, ЦИИ
союзный	республиканск.	местный	республикан.	местные	
	+	+			+

_____ декабря 1999 г.

Составитель архитектор Руденко О.В. Инспектор по охране памятников Солдатенко Л.А.
(Ф. И. О. должность или профессия) (ф. и. о. подпись)



УЧЕТНАЯ КАРТОЧКА (оборотная сторона а)

Фото или схематический план

Краткое описание

Дом является частью комплекса подворья Спасо-Елеазаровского монастыря во Пскове. Имеет значение как элемент исторической застройки г. Пскова конца XIX в.

Занимает северо-западный угол подворья на возвышении холма. Прямоугольный в плане, накрыт двухскатной крышей. Западным протяженным фасадом обращен к реке Великой.

Первый этаж каменный, оштукатуренный, второй деревянный обшит тесом.

Каменный первый этаж в плане трехчастный, ассиметричный. В узком пролете размещена лестница на второй этаж.

Первоначальная структура интерьера утрачена.

Стены сложены из известняковой плиты на известково-песчаном растворе.

Габариты в плане - 22.8 x 7.6 м.

