

ПАМЯТНИКИ ИСТОРИИ И КУЛЬТУРЫ СССР
(недвижимые)СОЮЗНАЯ РЕСПУБЛИКА РСФСР

министерство культуры. Государственная инспекция по охране

(аналогичные республиканские органы охраны памятников)

памятников истории и культуры.

ПАСПОРТ

не присл.

I. НАИМЕНОВАНИЕ ПАМЯТНИКА

Дом бывший Балдина.II. ТИПОЛОГИЧЕСКАЯ
ПРИНАДЛЕЖНОСТЬ

памятник археологии	памятник истории	памятник архитектуры	памятник монумент. иск-ва
		2	

III. ДАТИРОВКА ПАМЯТНИКА (или дата исторического события, с которым связано возникновение памятника—для памятников истории)

нач. XX века / стил. анализ,
красн. источник /

IV. АДРЕС (местонахождение) ПАМЯТНИКА

ская, 38.Ивановская обл., г. Шуя, ул. Совет-

(АССР, край, область, район, автономная обл.,

национальный округ, населенный пункт, улица, подвал)

V. ХАРАКТЕР
СОВРЕМЕННОГО
ИСПОЛЬЗОВАНИЯ

по первонач. назначению	культурно-просветит.	туристско-экскурсион.	лечебно-оздоровительн.	жилые помещения	хозяйственное	не используется
	музей библ. клуб		больн. + санит. доты.		учреждение торгов. промыш. склад	

ПРИЛОЖЕНИЯ:

Фото общего вида — 1
 Фото фрагментов — 3
 Генплан —
 Обмеры: план — 2
 фасад —
 разрез —
 Схематический план
 оградной зоны —

VI. ИСТОРИЧЕСКИЕ СВЕДЕНИЯ

- а) для памятников археологии — история возникновения, кем и когда производились разведки и раскопки, место хранения коллекций.
- для памятников истории — история возникновения; краткая характеристика событий и лиц, в связи с которыми объект приобрел значение памятника.
- для памятников архитектуры и монументального искусства — автор, строитель, заказчик, история создания.

Дом был построен фабрикантом Балиным для детей, поступивших учиться в Шуйскую гимназию.

ИСТОРИЯ

- б) перестройки и утраты, изменившие первоначальный облик памятника.

Утрачено первоначальное убранство интерьеров. Поставлены перегородки необходимые для нужд детского сада.

- в) реставрационные работы (общая характеристика, время, автор, место хранения документации)

не проводились.

VII. ОПИСАНИЕ ПАМЯТНИКА

а)	для памятников археологии	— характер культурного слоя, важнейшие находки.
	для памятников истории	— характеристика памятника, наличие, текст и время установления мемориальной доски.
	для памятников архитектуры	— основные особенности планировочной, композиционно-пространственной структуры и конструкций; характер декора фасадов и интерьеров; наличие живописи, скульптуры, прикладного искусства; строительный материал, основные габариты.
	для памятников монумент. иск-ва	— основные особенности композиционного и колористического решения, тексты, материал, техника, размер.

Двухэтажный особняк Г-образный в плане.

Располагается на ул. Советской, одной из старейших в

г. Шуе.

Здание деревянное, рубленое, обшитое тесом с кирпичной
брандмауэрной западной стеной.

Главный фасад расчленен промежуточным карнизом с рез-
ным аркатурным фризом. Венчающий карниз деревянный, простых обло-
мов.

Фасад членится пилястрами на разновеликие части. Асси-
метрия подчеркивается окном в два этажа в стрельчатом наличнике
в восточной стороне фасада. Окна первого этажа обрамлены налич-
никами прямоугольного профиля с закругленными углами в заверше-
нии.

Во втором этаже наличники сложного профиля, с сандрика-
ми, увенчанными стрельчатой резьбой.

Декор боковых и дворового фасада скромнее. Наличники не
имеют резьбы. Отсутствует декоративный поясok. Исключение составя-
ет завершение окна веранды на северо-восточном фасаде, украшен-
ное деревянной резьбой, рисующейся на фоне стеклянного заполне-
ния переплета.

Вход в здание располагается со двора.

Ностройка выполнена из бревен диаметром 30 см., обшита
тесом, окрашенным в серый цвет.

В интерьерах сохранились первоначальные филенчатые
двери и ограждения лестниц с деревянными точеными балюсина-
ми.

б) общая оценка общественной, научно-исторической и художественной
значимости памятника.

Типичный пример деревянного особняка эпохи "модерна"
Один из немногих в Шуе.

Памятник архитектуры. Подлежит местной охране.

VIII. ОСНОВНАЯ БИБЛИОГРАФИЯ, АРХИВНЫЕ ИСТОЧНИКИ, ИКОНОГРАФИЧЕСКИЙ МАТЕРИАЛ

1. Никонов В.Ф., каталог собрания фототрафий "Город Шуя".
Шуя, 1968 г. № 1610.

IX. ТЕХНИЧЕСКОЕ СОСТОЯНИЕ

характеристика общего состояния:

для памятников археологии культурного слоя
важнейших находок

для памятников архитектуры и истории конструкций
стен
покрытий
потолков
пола
декора фасадов
интерьеров

в интерьере: живописи
скульптуры
прикл. иск-ва

для памятников монументального искусства цоколя
постаumenta
скульптуры
грунта
красочного слоя

хорошее	среднее	плохое	аварийное
+			
+			
+	+		
+			

X. СИСТЕМА ОХРАНЫ

а) категория охраны

союзная	республ.	местная	не состоит
			+

не охраняется

б) дата и № документа о принятии под охрану

в) границы охранной зоны и зоны регулирования застройки (краткое описание со ссылкой на утверждающий документ)

не определены

г) балансовая принадлежность и конкретное использование

Принадлежит гордравотделу.

Детский сад.

д) дата и № охранного документа

Дата составления паспорта
15 декабря

Составитель **Шлычков Л.А.,**
мл.научный сотрудник ИВ.СНИИМ

(Ф.И.О. должность или профессия)

Шлычков









Адрес Ивановская обл. г. Шуя, ул. Советская, 38
(АССР, край, область; район, автономная обл.; национальный округ; населенный пункт)

УЧЕТНАЯ КАРТОЧКА

I. НАИМЕНОВАНИЕ ПАМЯТНИКА Бывший дом Балина

II. ТИПОЛОГИЧЕСКАЯ ПРИНАДЛЕЖНОСТЬ

памятник археологии	памятник истории	памятник архитектуры	памятник монумент. ис-ва
		+	

III. ДАТИРОВКА ПАМЯТНИКА нач. XX в.

IV. ХАРАКТЕР СОВРЕМЕННОГО ИСПОЛЬЗОВАНИЯ

по первоначальному назначению	культурно-просветительное	туристско-экскурсионное	лечебно-оздоровительное	жилищные помещения	хозяйственное	не используется
			+			

предлож. по использ. _____

V. ХАРАКТЕРИСТИКА ТЕХНИЧЕСКОГО СОСТОЯНИЯ

хорошее	среднее	плохое	аварийное
+	+		

VI. КАТЕГОРИЯ ОХРАНЫ

союзная	республ.	местная	не состоит
			+

наличие утвержденной охранной зоны да / нет / +

VII. НАЛИЧИЕ ДОКУМЕНТАЦИИ

паспорт	фотография	обмеры	реставрационные материалы
+	+	+	

место хранения документов

органы охраны			реставрационные мастерские		музей, архив, НИИ
союзный	республикан.	местный	республикан.	местные	
		+			

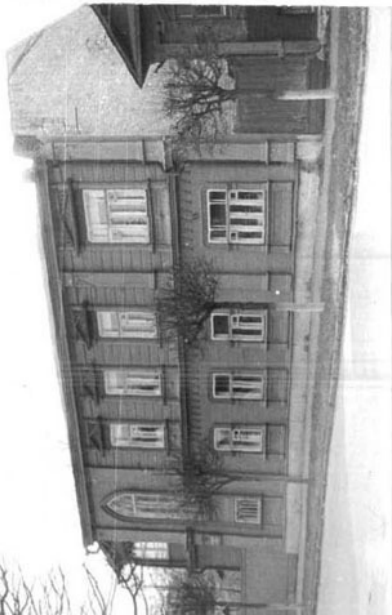
Дата составления карточки
 « 1 » ИЮЛЯ 1974 г.
 М. П.

Составитель Левичев Ф.В. Фвессеу
(Ф. и. о., должность или профессия, подпись)

Инспектор по охране памятников Левичев
(Ф. и. о., подпись)

УЧЕТНАЯ КАРТОЧКА (оборотная сторона)

Фото или схематический план



Краткое описание

Двухэтажный особняк "П"-образный в плане.

Здание деревянное, рубленое, обшито тесом с кирпичной брандмауркой западной стеной.

Фасад членится пилястрами на разновеликие части.

Ассиметрия подчеркивается окном в два этажа в стрельчатом наличнике с восточной стороны фасада. Во втором этаже наличники сложного профиля с сандриками.

Типичный пример деревянного особняка эпохи "модерна".

Принадлежит Горздравотделу.
Детский сад.