

ПАМЯТНИКИ ИСТОРИИ И КУЛЬТУРЫ СССР
(недвижимые)СОЮЗНАЯ РЕСПУБЛИКА РСФСРМинистерство культуры СССР, Государственная инспекция по охране памятников истории и культуры.
(включенные в Государственный список охраняемых памятников)

ПАСПОРТ

I. НАИМЕНОВАНИЕ ПАМЯТНИКА

Церковь Воскресенская с иконостасом иконостас и
проездными архитектурными элементами

II. ТИПОЛОГИЧЕСКАЯ ПРИНАДЛЕЖНОСТЬ

памятник археологии	памятник истории	памятник архитектуры	РД, ГИИК монумент ИИ-В
		4	

III. ДАТИРОВКА ПАМЯТНИКА (или дата исторического события, с которым связано возникновение памятника — для памятников истории)

1798г.

IV. АДРЕС (местонахождение) ПАМЯТНИКА

Ивановская обл., Ильинский район,(АССР, край, область, район, автономная обл.)село Воскресенское. От села Ильинского автодорогой до с. Анисово 11 км,
далее на попутной трассе — 2 км.

V. ХАРАКТЕР СОВРЕМЕННОГО ИСПОЛЬЗОВАНИЯ

по первонач. назначению	культурно-просветит.	туристско-экскурсион.	лечебно-одоронительн.	жилищные помещения	хозяйственно-земное	не используется
+	иной след. нет		больш. след. нет.		устройство терем, променада, скамья	

ПРИЛОЖЕНИЯ

- Фото общего вида — 4
 Фото фрагментов — 7
 Планы —
 Обмеры: план — I
 фасад —
 разрез —
 Схематическая план-разрезной домы —

VI. ИСТОРИЧЕСКИЕ СВЕДЕНИЯ

а)	для памятников археологии	— история возникновения, кем и когда производились раскопки и раскопки, место хранения коллекций.
	для памятников истории	— история возникновения: краткая характеристика событий и лиц, в связи с которыми объект приобрел значение памятника.
	для памятников архитектуры и монументального искусства	— автор, строитель, заказчик, история создания.

До образования Ивановской области село Воскресенское входило в состав Бржевецкого уезда Владимирской губернии. В 1798 г. в селе, вместо пришедшей в ветхость деревянной церкви, на средства прихожан была выстроена каменная церковь. По литературным сведениям она была с каменной колокольней. Строительство существующей в настоящее время колокольни на основании стилистического анализа может быть отнесено к 60-ым годам XIX века. В 1908 г. была выстроена новая трапезная с двумя приделами. Живопись храмовой части вт. половины-конца XIX в. В трапезной и приделах во время последнего ремонта, несколько лет назад, стены и своды были покрыты масляной краской и написано маслом несколько алеповатных библейских сюжетов и изображений.

б) перестройки и утраты, изменившие первоначальный облик памятника.

В 60-ые гг. XIX в. была выстроена существующая в настоящее время колокольня.

В 1908 г. была выстроена новая трапезная с двумя приделами. В 60-е годы XX в. утрачена первоначальная живопись в трапезной и приделах.

в) реставрационные работы (общая характеристика, время, автор, место хранения документации)

Реставрационные работы не проводились. Капитальный ремонт здания без изменения внешнего облика был сделан в 60-е годы XX в.

VII. ОПИСАНИЕ ПАМЯТНИКА

а) {	для памятников археологии	— характер культурного слоя, важнейшие находки.
	для памятников истории	— характеристика памятника, наличие, текст и время установления мемориальной доски.
	для памятников архитектуры	— основные особенности планировочной, композиционно-пространственной структуры и конструкции; характер декора фасадов и интерьеров; наличие живописи, скульптуры, прикладного искусства; строительный материал, основные габариты.
	для памятников монумент. иск-ва.	— основные особенности композиционного и колористического решения; тексты, материал, техника, размер.

Здание церкви выстроено в середине села и окружено современной оградой из штакетника. Территория вокруг используется под кладбище. Церковь кирпичная, неотштукатуренная, побеленная. Размер кирпича храмовой части 28х14х8см, колокольни 25х12х8см, приделов 23(24)х(11х7(8)см. Композиция здания складывается из небольшого кубического объема четверика храма, пониженной, пятигранной апсиды, трапезной с двумя приделами и небольшой колокольни. Решение основного объема здания архаично для этого времени. Четверик двухсветный, перекрыт четырехдольным сомкнутым сводом, увенчан поздней неразвитой декоративной главой. Кровля металлическая, повторяет форму свода с переделом в нижней части. Северный и южный фасады имеют по две световые оси в каждом ярусе. Окна нижнего света почти квадратные с лучковыми перемычками обрамлены ленточными наличниками с замковыми камнями, забраны металлическими решетками ромбовидного рисунка. Окна верхнего света с прямоугольными перемычками, обрамлены аналогичными наличниками, но без замковых камней.

Углы четверика усилены рустованными лопатками, такая же лопатка проходит и по центру северного и южного фасадов. Венчающий карниз кирпичный, украшен сухариками. Ниже карниза проходит фриз с геометрическим орнаментом; по-своему рисунку "косцами" напоминающий фризы псковских церквей.

апсида вытянута по оси восток-запад. Восточные углы в интерьере

б) общая оценка общественной, научно-исторической и художественной значимости памятника.

см. вкладыш

Один из характерных для провинциального зодчества примеров здания, построенного в традициях архитектуры предшествующего столетия с соединением на фасадах различных стилистических деталей декоративного убранства. Переделка и использование орнаментальной декорации " " — редкое явление для местного зодчества.

VIII. ОСНОВНАЯ БИБЛИОГРАФИЯ. АРХИВНЫЕ ИСТОЧНИКИ, ИКОНОГРАФИЧЕСКИЙ МАТЕРИАЛ.

В. Березин. Историко-статистическое описание церквей и приходов Владимирской епархии. Владимир, 1898г., вып. III, стр. 471.

Кроме обмера, обмерный план, негативы и фотографии 1974г. хранятся в Ивановском областном управлении культуры.

IX. ТЕХНИЧЕСКОЕ СОСТОЯНИЕ

Характеристика общего состояния:

	хорошее	среднее	плохое	аварийное
для памятников археологии	+			
для памятников архитектуры в истории	+			
в интерьере:				
•				
•				
для памятников монументального искусства				

культурного слоя
внешних находок
конструкций
стен
покрытий
лотков
пола
декора фасадов
интерьеров
живописи
скульптуры
прик. иск-ва
циколи
постамента
скульптуры
грунта
часовного слоя

X. СИСТЕМА ОХРАНЫ

а) категория охраны

союзная	республ.	местная	не состоит
	+		+

б) дата и № документа о принятии под охрану

нет *Зак. СМ РСФСР № 224 от 4.12.74*

в) границы охранной зоны и зоны регулирования застройки (краткое описание со ссылкой на утверждающий документ):

Границы охранной зоны не установлены.



D000028706

г) базисная принадлежность и конкретное использование Здание используется общиной верующих по назначению.

д) дата и № охранного документа

Дата составления паспорта

• 19 декабря 1974 г.

Составитель

Якунин О.Ф., арх. ВПНРК

(ф. и. о. должность или профессия)

(подпись)

М. П.

Зав. производственной группой
обл. управления культуры

(подпись)

УП раздел, пункт а).

ре скруглены. Апсида перекрыта коробовым сводом с распалубками, которые над скругленными ~~хоросами~~ углами не развиты, а над окнами имеет плавное очертание. Обработка оконных проемов аналогична нижнему свету четверика. Бенчачий карниз кирпичный набран из нескольких полочек, ниже его проходит горизонтальная тяга. Кровля металлическая.

Помещения трапезной и приделов в плане прямоугольные, перекрыты коробовыми сводами, в трапезной с распалубками над широкими арочными проемами, ведущими в приделы. Апсиды приделов трехгранные, низкие, небольшого выноса, перекрыты полусомкнутыми сводами. Северный и южный фасады в три световые оси. Окна помещены в небольшие ниши, центральное окно с арочной перемычкой, выше боковых. В верхней части окантованного фигурной бровкой. Боковые окна высокие с горизонтальными перемычками, выше и ниже окон прямоугольные филенки. Углы и межоконные простенки обработаны рустованными лопатками с раскреповкой карниза на них. Бенчачий карниз кирпичный набран из полочек и декорирован сухариками.

Колокольня двухъярусная с небольшим полуярусом, увенчана шатром каркасной конструкции. На ярус звона ведет деревянная винтовая лестница. Углы обработаны филеичатыми лопатками (очень узкими во втором ярусе). Проемы звона решены в виде перспективного портала.

Живопись в интерьере, собственно, храма сохранилась лишь на лопатках свода клеевая; композиции на евангельские сюжеты. Стены покрашены масляной краской. В уровне пят свода проходит лепной карниз небольшого выноса с мелкой профилировкой и сухариками. Этот же мотив повторен и на главном иконостасе.

На своде апсиды лепная розетка с характерным для конца ХУШв. профилем. Аналогичный ей профиль имеет наличники окон и тяги в углах граней свода храма и медальоны между

УП раздел, пункт а)

окнами первого и второго света. Металлические связи, проходящие в уровне пят свода храма, пересекаясь образуют квадрат. Полы в храмовой части и апсиде поздние цементные. Главный иконостас трехъярусный поздний малоинтересный, выполнен с использованием элементов архитектуры классицизма. В иконе крота икона Богородицы с младенцем — поздняя, но под ней видны следы более ранней. За иконой деревянное распятие второй половины XVIII в. Представляет интерес и резное скульптурное ^{изображение} украшение головы Иоанна Предтечи на блуде второй половины XIX в.

Стены и своды в трапезной и приделах покрашены масляной краской с поздней неинтересной живописью и растительным орнаментом. Полы деревянные. Печь в северном приделе облицована белыми изразцовыми плитами. Паникадила в трапезной и южной приделе деревянные, напоминают ветвистые оленьи рога. Иконостас южного придела одноярусный поздний. Интерес представляет царские врата, взятые из иконостаса п. п. XIX в., с тонкой изящной резьбой растительного орнамента и полированные под красное дерево. Некоторые резные детали, украшавшие иконостас так же взяты из более раннего. Иконы поздние.

В северной приделе иконостаса нет.

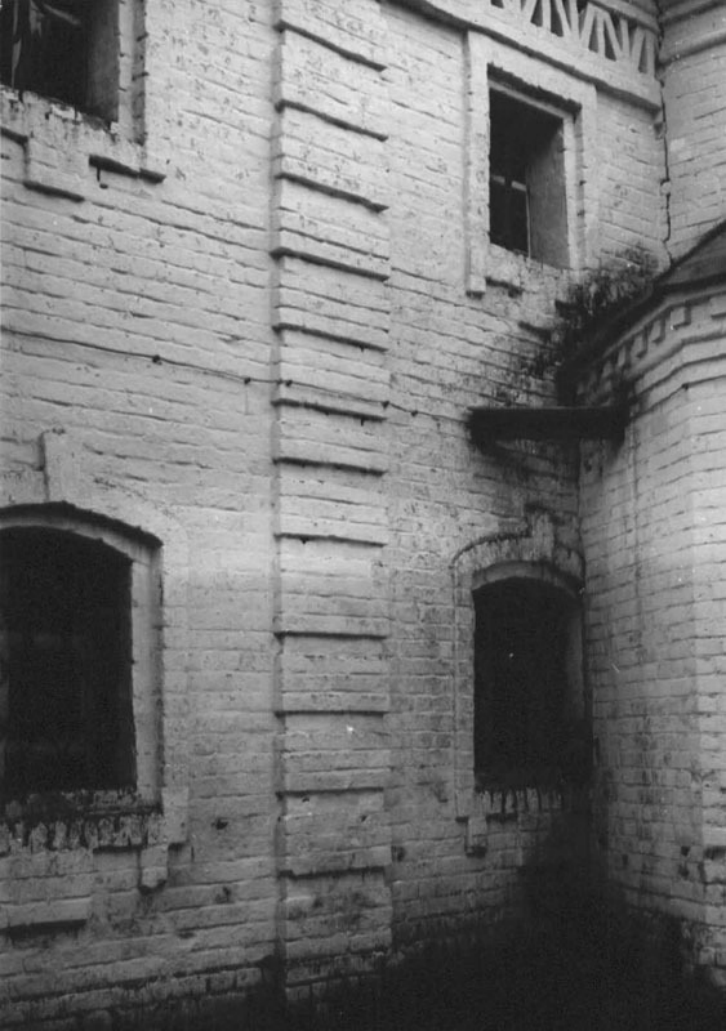




















ГОС.НА.







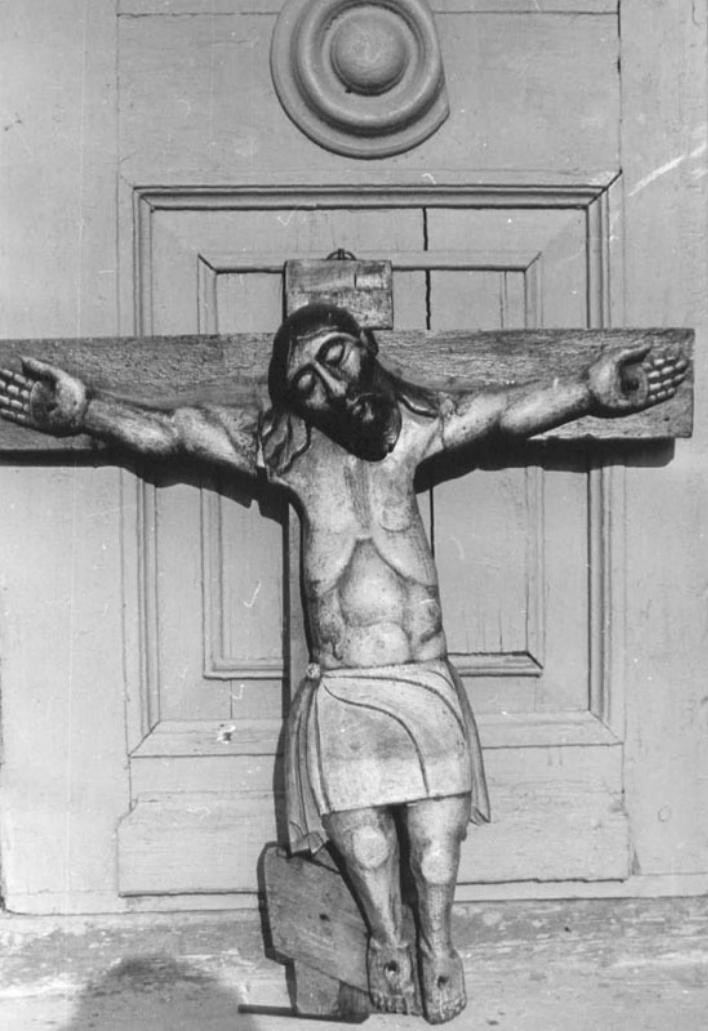
СВ. ДУХЪ И

ВЪЗСТАНАВЪ

СВ. Д.

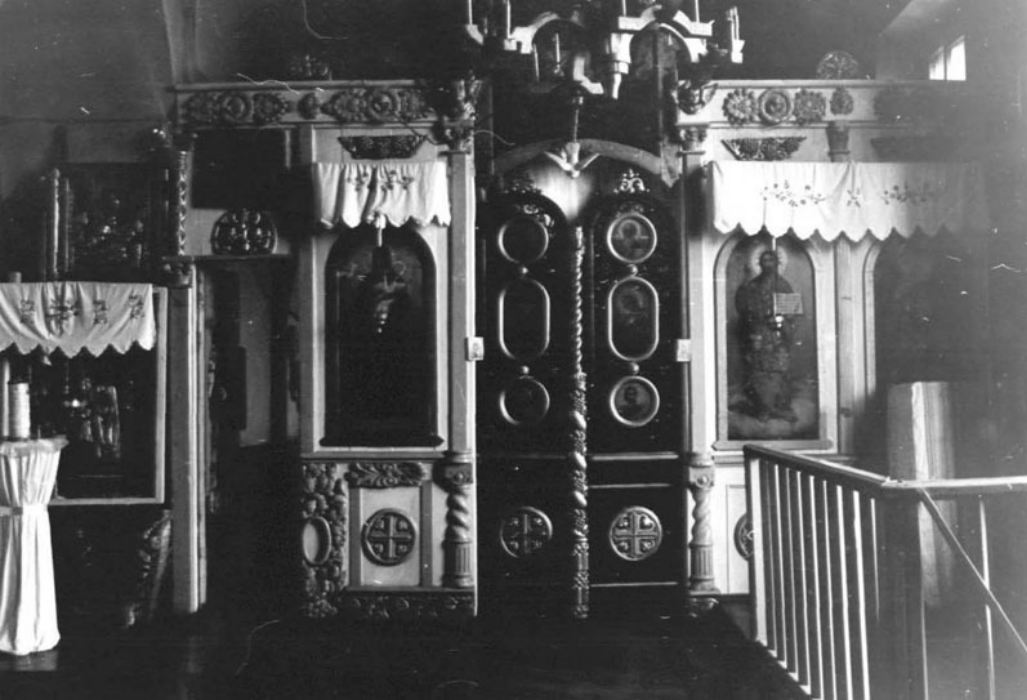
СВ. БОГОС.

И Х.











МИНИСТЕРСТВО КУЛЬТУРЫ СССР ● ПАМЯТНИКИ ИСТОРИИ И КУЛЬТУРЫ СССР (недвижимые) _____
 СОЮЗНАЯ РЕСПУБЛИКА РСФСР, Мин. культ. Госинспекция по охр. пам. ист. культ. _____
 Адрес Ивановская обл. Ильинский р-н, село Воскресенское _____
 (АССР, край, область; район, автономная обл.; национальный округ; населенный пункт)

УЧЕТНАЯ КАРТОЧКА Воскресенская церковь

I. НАИМЕНОВАНИЕ ПАМЯТНИКА _____

II. ТИПОЛОГИЧЕСКАЯ
ПРИНАДЛЕЖНОСТЬ

памятник археологии	памятник истории	памятник архитектуры	памятник монумент. ис-ва
		4	

III. ДАТИРОВКА ПАМЯТНИКА _____

1798 г.

IV. ХАРАКТЕР
СОВРЕМЕННОГО
ИСПОЛЬЗОВАНИЯ

по перво-начальному назначению	культурно-просвети-тельное	туристско-экскурсион-ное	лечебно-оздорови-тельные	жилищ-ные помещения	хозяйст-венные	не исполь-зуются
+						

предлож. по исполн. _____

V. ХАРАКТЕРИСТИКА
ТЕХНИЧЕСКОГО СОСТОЯНИЯ

хорошее	среднее	плохое	аварийное
+			

союзная	республ.	местная	не состоит
			+

VI. КАТЕГОРИЯ ОХРАНЫ

наличие утвержденной охранной зоны

да	нет
	+

VII. НАЛИЧИЕ ДОКУМЕНТАЦИИ

паспорт	фотографии	обмеры	реставрационные материалы
+	+	+	

место хранения документов _____

Дата составления карточки
с 4 июня 1975 г.

органы охраны			реставрационные мастерские		музей, архив,
союзный	республикан.	местный	республикан.	местные	НИИ
				+	

Составитель **Одиногенов**

(Ф. и. о., должность или профессия, подпись)

Инспектор по охране памятников

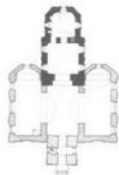
(Ф. и. о., подпись)



УЧЕТНАЯ КАРТОЧКА (оборотная сторона)

ТИЧЕСКИЙ ПЛАН

ПЕРВОНАЧАЛЬНЫЙ ПРОЕКТ, ВЫПОЛНЕННЫЙ
С. ВОСКРЕСЕНСКИМ
ИЗДАНИЕ ПРОЕКТА
19-07-1938



■ стена 25 см, 100
□ стена 125 см
□ стена 175 см

Масштаб: 1:100
Высота: 10 м
Длина: 10 м
Ширина: 10 м

Краткое описание

Здание церкви выстроено в середине села и окружено современной оградой из штакетника. Территория вокруг используется под кладбище. Церковь кирпичная, побеленная. Композиция складывается из небольшого кубического объема четверика храма, конической пятигранной апсиды, трапезной с двумя приделами и небольшой колокольни. Четверик двусветный, перекрыт четырехдольным сводом и увенчан главой. Северный и южный фасады имеют по две световые оси в каждом ярусе. Окна нижнего света почти квадратные, обрамлены ленточными наличниками и забраны металлическими решетками ромбовидного рисунка. Окна верхнего света обработаны аналогично. Углы четверика усилены рустованными лопатками. Помещение трапезной и приделов в плане прямоугольное, перекрыты коробовыми сводами. Углы и межколонные простенки обработаны рустованными лопатками с раскреповкой карниза на них. Венчающий карниз кирпичный, набран из полочек и декорирован. Колокольня двухъярусная, с небольшим полуярусом и увенчана шатром с кладкой.

