

2

520/083000

З.З. -1.16.8  
индекс

МИНИСТЕРСТВО КУЛЬТУРЫ СССР

# ПАМЯТНИКИ ИСТОРИИ И КУЛЬТУРЫ СССР (недвижимые)

СОЮЗНАЯ РЕСПУБЛИКА РСФСР

Госинспекция по охране памятников при Министерстве Культуры РСФСР

(наименование республиканского органа памятников)

## П А С П О Р Т

I. НАИМЕНОВАНИЕ ПАМЯТНИКА МАГАЗИН ПИСАРЕВА

II. ТИПОЛОГИЧЕСКАЯ ПРИНАДЛЕЖНОСТЬ

памятник археологии	памятник истории	памятник архитектуры	памятник монумент. иск-ва
		3	

III. ДАТИРОВКА ПАМЯТНИКА (или дата исторического события, с которым связано возникновение памятника—для памятников истории)

начало XX в.

IV. АДРЕС (местонахождение) ПАМЯТНИКА Горьковская область . г. Лысково

(АССР, край, область, район, автономная обл.)

ул. Горького д.4

национальный округ, населенный пункт; пути подъезда)

V. ХАРАКТЕР СОВРЕМЕННОГО ИСПОЛЬЗОВАНИЯ

по первонач. назначению	культурно-просветит.	туристско-экскурсион.	лечебно-оздоровительн.	жилые помещения	хозяйственное	не используется
+	музей библ. клуб		болы. санат. д/отд.		учреждение торгов. промышл. склад	

ПРИЛОЖЕНИЯ:

Фото общего вида— 5  
 Фото фрагментов— 1  
 Генплан—  
 Обмеры: план— 3  
           фасад—  
           разрез—  
 Схематический план  
 охранной зоны—

## VI. ИСТОРИЧЕСКИЕ СВЕДЕНИЯ

- а) { для памятников археологии — история возникновения, кем и когда производились разведки и раскопки, место хранения коллекций.
- { для памятников истории — история возникновения: краткая характеристика событий и лиц, в связи с которыми объект приобрел значение памятника.
- { для памятников архитектуры и монументального иск-ва — автор, строитель, заказчик, история создания.

Здание магазина почти вплотную примыкает к западному фасаду колокольного корпуса одного из угловых элементов ансамбля церкви Вознесения. Колокольный и расположенный напротив него торговый корпус, построенные в начале XIX в., в конце XIX — начале XX в. были удлинены пристройками, которые приблизили эти здания друг к другу. Северный фасад магазина выведен на линию застройки улицы в одной плоскости с фасадом пристройки колокольного корпуса.

Декоративное убранство фасадов здания позволяет датировать его началом XX века.

- б) перестройки и утраты, изменившие первоначальный облик памятника.

Убранены кирпичные перегородки на I и 2 этажах. Прорублен проем на 2 этаже восточного фасада. В связи с переводом на центральное отопление разработаны голландские печи.

- в) реставрационные работы (общая характеристика, время, автор, место хранения документации)

Не проводились.

## VII. ОПИСАНИЕ ПАМЯТНИКА

а)	для памятников археологии	— характер культурного слоя, важнейшие находки,
	для памятников истории	— характеристика памятника, наличие, текст и время установления мемориальной доски.
	для памятников архитектуры	— основные особенности планировочной, композиционно-пространственной структуры и конструкций; характер декора фасадов и интерьеров; наличие живописи, скульптуры, прикладного искусства; строительный материал, основные габариты.
	для памятников монумент. иск-ва	— основные особенности композиционного и колористического решения; тексты, материал, техника, размер

Двухэтажное кирпичное оштукатуренное перекрытое двухскатной кровлей, имеющее подвал здание магазина стоит в центре г.Лыскова. Вытянутый, прямо-угольный в плане объем своим восточным фасадом отстоит от западного фасада колокольного корпуса, входящего в ансамбль церкви Вознесения, всего на 70см. Короткий северный фасад магазина, на котором расположен вход в I этаж, выходит на линию застройки ул.Шапошникова, ведущей к главному входу в церковь Вознесения. Протяженный западный фасад здания со входом на второй этаж идет вдоль улицы Горького.

Наружное убранство фасадов магазина отличается обилием и разнообразием деталей. Основной декор сосредоточен на северном и западном фасадах. Углы и простенки между окнами и дверными проемами отделаны филежными пилястрами. Скругленные завершения больших окон и дверей первого этажа подчеркнуты декоративной аркой с имитацией замкового камня посередине, упирающегося в широкий фриз, который разделяет объем здания по горизонтали на I и 2 этаж. Фриз состоит из полосы, имитирующей руст, и кронштейнов, поддерживающих тонкие пояски карниза, раскрепованного по углам здания. Между кронштейнами расположены розетки. На расстоянии 0.5м от карниза начинаются полукруглые окна второго этажа, имеющие широкие перспективные обрамления из псков. Эти обрамления имеют вид кокошников и имитируют позакомарное покрытие. Восточный фасад магазина не имеет оконных проемов, первый этаж, закрытый зданием колокольного корпуса, не имеет декора; второй этаж имеет те же членения и декоративную отделку, что и на западном фасаде, причем полукруглые плоскости стен в обрамлении, имитирующем закомары использованы для текстов рекламы с названиями товаров, в центральной части надпись: "Магазин И.Ф. Писарева". Многообразное декоративное убранство северного и западного фасадов дополняют изломанные линии водосточных труб, оканчивающиеся воронками с тонкими декоративными решетками наверху. Такие же изящные решетки установлены над обрамлением окон второго этажа.

Внутренняя планировка магазина проста: первый этаж занимает протяженный торговый зал и изолированная от него крутая деревянная лестница, ведущая на второй этаж и имеющая отдельный вход с ул.Горького. Второй этаж также состоит из одного помещения. Перекрытия I и 2 этажей плоские по деревянным балкам. Перекрытие подвала - кирпичные своды.

Материал стен-кирпич, штукатурка. Габариты в плане - 23,6 x 6,4м

б) общая оценка общественной, научно-исторической и художественной значимости памятника.

Магазин Писарева, построенный в начале XXв., представляет интерес как своеобразный тип городского торгового здания. Стоящий в непосредственной близости от ансамбля церкви Вознесения он является элементом исторически развивающегося ансамбля городского центра.

## VIII. ОСНОВНАЯ БИБЛИОГРАФИЯ, АРХИВНЫЕ ИСТОЧНИКИ, ИКОНОГРАФИЧЕСКИЙ МАТЕРИАЛ.

Города нашей области. Горький. Волго-Вятское кн.издательство. 1974г. стр.16  
Помещена фотография здания.

Материалы реставрационных работ Горьковской специальной научно-производственной мастерской. "Колокольный корпус".

# XI. ТЕХНИЧЕСКОЕ СОСТОЯНИЕ

характеристика общего состояния:  
 для памятников археологии культурного слоя важнейших находок  
 для памятников архитектуры и истории конструкций стен покрытий потолков пола декора фасадов интерьеров  
 в интерьере: живописи скульптуры прикл. иск-ва  
 для памятников монументального искусства цоколя постамента скульптуры грунта красочного слоя

хорошее	среднее	плохое	аварийное
	+ + + +		

# X. СИСТЕМА ОХРАНЫ

а) категория охраны 

союзная	республ.	местная	не состоит
		+	+

б) дата и № документа о принятии под охрану Дом областного от 18.12.89 № 471

в) границы охранной зоны и зоны регулирования застройки (краткое описание со ссылкой на утверждающий документ)

**Не установлены.**



\*D000004928\*

г) балансовая принадлежность и конкретное использование Лысковское жилищное управление. С 1973г. здание арендует Лысковский торг.

д) дата и № охранного документа \_\_\_\_\_

Дата составления паспорта

**10. ноября** 1984 г.

Составитель

**Сотская Т.А. архитектор**

(Ф., и., о., должность или профессия)

*Т.А. Сотская*

(подпись)

**Соловьев М.В.**

Инспектор по охране памятников

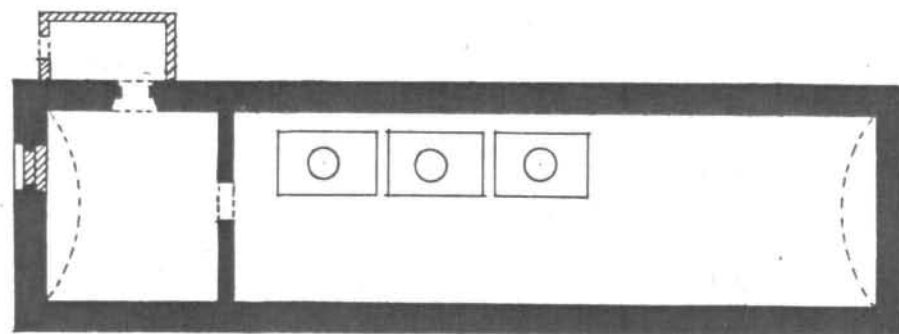
(подпись)

ГОРЬКОВСКАЯ ОБЛАСТЬ. г. ЛЫСКОВО ул. Горького д. 4.

МАГАЗИН ПИСАРЕВА

начало XXв.

план подвала

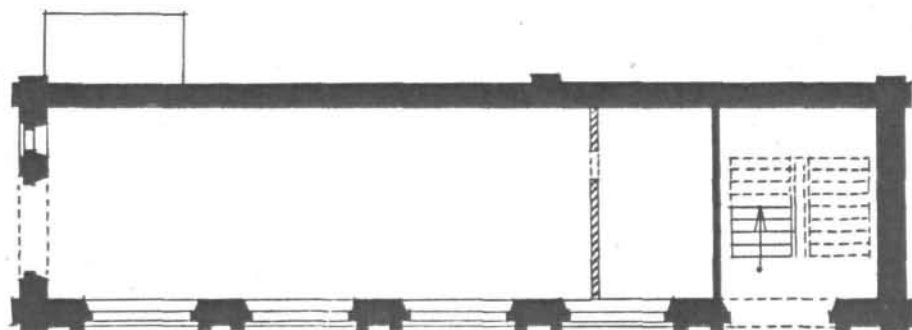


ГОРЬКОВСКАЯ ОБЛАСТЬ. г. ЛЫСКОВО ул. Горького д. 4

МАГАЗИН ПИСАРЕВА

начало XXв.

план I этажа

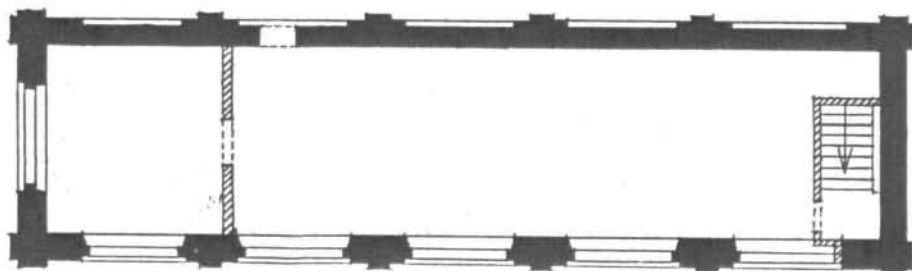


ГОРЬКОВСКАЯ ОБЛАСТЬ. г. ЛЫСКОВО. ул. Горького д. 4.

МАГАЗИН ПИСАРЕВА

начало XXв.

план 2 этажа.







①

Лозька, адм.  
р. Мусково  
ул. Лозькова 7

Мар. Тусарева  
буль с. замка  
(на западном плане  
ул. Вознесения)

р. Комиссия А. 1978



②

Лорик. обл.  
г. Мисково

Маразм Тисарова

буль от г. Курна-

мошкова

ф. Орлова В. 1989



③

Горьковск.  
д. Мухомово  
ул. Горьковская, 7  
Мемориал Писарева  
Восточный фасад  
В. Косицына, 1978.



4

Торж. обл.  
г. Свехово  
ул. Горького, 7  
Мариам Писарева  
буд с. - января  
А. Орлова В. 1984.





⑤

Порук. обл.  
г. Мусково

Мариям Тисарева  
свертыв. пасаж  
г. Косигоми А.  
1978г.



6

Торы обл.  
д. Мисово  
ул. Горькое, 7  
Мавзин Писарева  
Зиндиль Раев  
Ф. Косинова, 1978?

СОЮЗНАЯ РЕСПУБЛИКА РСФСР Госинспекция по охране пам. при Мин. культ. РСФСР (шпекс)

Адрес Горьковская обл., г. Лысково, ул. Горького д. 40

АССР, край, область; район, автономная обл.; национальный округ; населенный пункт)

**УЧЕТНАЯ КАРТОЧКА  
МАГАЗИН ПИСАРЕВА**

I. НАИМЕНОВАНИЕ ПАМЯТНИКА \_\_\_\_\_

II. ТИПОЛОГИЧЕСКАЯ ПРИНАДЛЕЖНОСТЬ

памятник археологии	памятник истории	памятник архитектуры	памятник монумент. ис-ва
		<b>3</b>	

III. ДАТИРОВКА ПАМЯТНИКА начало XX в.

IV. ХАРАКТЕР СОВРЕМЕННОГО ИСПОЛЬЗОВАНИЯ

по первоначальному назначению	культурно-просветительное	туристско-экскурсионное	лечебно-оздоровительн.	жилые помещения	хозяйственное	не используется
+						

предлож. по использ. \_\_\_\_\_

V. ХАРАКТЕРИСТИКА ТЕХНИЧЕСКОГО СОСТОЯНИЯ

хорошее	среднее	плохое	аварийное
	+		

VI. КАТЕГОРИЯ ОХРАНЫ

союзная	республ.	местная	не состоит
		+	+

наличие утвержденной охранной зоны \_\_\_\_\_

да	нет
	+

VII. НАЛИЧИЕ ДОКУМЕНТАЦИИ

паспорт	фотографии	обмеры	реставрационные материалы
+	+	+	

место хранения документов \_\_\_\_\_

Дата составления карточки \_\_\_\_\_

органы охраны	реставрационные мастерские	музей, архив, ВНИИИС
союзный	республикан.	местный
	республикан.	местные

Составитель Сотская Т.А. архитектор Инспектор по охране памятников Соловьев М.В.

(ф., и., о., должн. или профессия, подпись) (ф., и., о., подпись)



## УЧЕТНАЯ КАРТОЧКА (оборотная сторона)

Фото или схематический план



Краткое описание

Двухэтажное кирпичное оштукатуренное имеющее подвал здание магазина стоит в центре г. Лыскова. Протяженный восточный фасад отстоит от здания колокольного корпуса, входящего в ансамбль церкви Вознесения на 70 см. Короткий северный фасад выходит на ул. Шапошникова, западный идет вдоль ул. Горького. Наружное убранство здания отличается обилием и многообразием. Большие окна первого этажа обрамлены декоративными арками, окна второго этажа — полукруглыми обрамлениями в виде кокошников. Этажи разделяет широкий фриз, углы и простенки отделаны пилястрами. На втором этаже восточного фасада стены в обрамлении кокошников заполнены рекламой товаров, в центре надпись: "Магазин Писарева". Первый и второй этаж состоят из одного большого зала и объема лестницы. Материалы стен — кирпич, штукатурка. Габариты в плане 23,6x6,4 м.

Магазин Писарева представляет интерес как тип торгового здания нач. ХХ в. Он является элементом исторически развивающегося центра города.