

7409693000
2.5.....1.32.1

МИНИСТЕРСТВО КУЛЬТУРЫ СССР

индекс

ПАМЯТНИКИ ИСТОРИИ И КУЛЬТУРЫ СССР
(НЕДВИЖИМЫЕ)

РСФСР

СОЮЗНАЯ РЕСПУБЛИКА

Министерство культуры. Управление по охране памятников истории
(наименование республиканского органа охраны памятников) и культуры.

П А С П О Р Т

Дом, в котором началась сценическая
деятельность Константина Сергеевича
Станиславского.

I. НАИМЕНОВАНИЕ ПАМЯТНИКА

II. ТИПОЛОГИЧЕСКАЯ
ПРИНАДЛЕЖНОСТЬ

памятник археологии	памятник истории	памятник архитектуры	памятник монумент. иск-ва
	5		

III. ДАТИРОВКА ПАМЯТНИКА (или дата исторического события, с которым связано возникновение памятника — для памятников истории)

1863-1888гг.

IV. АДРЕС (местонахождение) ПАМЯТНИКА

Москва, Бауманский район, ул. Са-
дово-Черногорская д.8 (АССР, край, область, район, автономная обл.,

национальный округ; населенный пункт; пути подъезда)

V. ХАРАКТЕР
СОВРЕМЕННОГО
ИСПОЛЬЗОВАНИЯ

по перво- нач. назна- чению	культурно- просветит.	туристско- экскурсион.	лечебно- оздорови- тельн.	жилое помещение	хозяйст- венное	не исполь- зуется
	музей библ. клуб		больн. санат. д/отд.		учреждение торгов. промышл. склад	

ПРИЛОЖЕНИЯ:

- Фото общего вида - 1
- Фото фрагментов - 5
- Генплан —
- Обмеры: план —
- фасад —
- разрез —
- Схематический план
- охранной зоны —

VI. ИСТОРИЧЕСКИЕ СВЕДЕНИЯ

- | | | |
|----|--|---|
| а) | для памятников археологии | — история возникновения, кем и когда производились разведки и раскопки, место хранения коллекций. |
| | для памятников истории | — история возникновения: краткая характеристика событий и лиц, в связи с которыми объект приобрел значение памятника. |
| | для памятников архитектуры и монументального искусства | — автор, строитель, заказчик, история создания. |

По материалам архива первый план датируется 1803г. Владение принадлежало супруге камергера П.П.Нарышкина — А.Д.Нарышкиной. Участок неправильной формы, Г-образный в плане, выходил, одной стороной, к Земляному валу /с 1843г. — улица Садовая/, другой стороной — в Харитоньевский переулок.

В 1849г. владение значителся за дворянкой В.М.Пантелеевой. На плане этого года обозначены вдоль ул.Садовой — главный дом /каменный, двухэтажный/ и флигель /каменный, одноэтажный с мезонином/, стоявший торцом к улице.

В 1857г. — владение купил московский 2-й гильдии купец К.К.Бакланов, который производит частичные переделки в жилых и нежилых строениях.

В 1863г. часть владения была куплена потомственным почётным гражданином Сергеем Владимировичем Алексеевым, позднее он купил и остальную часть владения у Баклановых. После покупки владения производятся отдельные перестройки в главном доме, во флигелях.

В 1880г. Алексеев обращается в Мос.Городскую Управу с просьбой сломать часть старых строений и построить новые: "вновь под лит А — каменное двухэтажное с подвалом жилое строение /ныне существующий двухэтажный дом, в столовой которого в 1883г. была устроена сцена/; под лит В — "каменное двухэтажное строение, у коего низ нежилой — проезд во двор, — а верх жилой". Это строение — переход объединил вновь построенный жилой дом со старым /главным/ домом /в настоящее время не существует/.

По левой и задней границам владения строятся хозяйственные сооружения — конюшня, кладовые, сараи и пр. В деле приводятся поэтажные планы строений А, В, фасады, разрезы.

Автор зданий — архитектор А.А.Никифоров.

С 1896г. — владелица — вдова Е.В.Алексеева, по смерти которой в 1904г. наследниками являются её сыновья: Владимир, Константин, Георгий Сергеевичи Алексеевы.

В 1908г. они продают владение мануфактур-советнику Н.И.Прохорову. В 1908г. Прохоров просит разрешения на постройку каменного одноэтажного нежилого строения и перестройки в нежилой дворовой части двухэтажного дома /справа/, здесь располагалась конюшня, жила прислуга и пр.

б) перестройки и утраты, изменившие первоначальный облик памятника.

1. Утрачены акротерии на фронтоне и аттике дома.
2. В настоящее время — лепные потолки, стены театрального зала и следующей за ним комнаты укрыты панелями.
3. Меняется покрытие полов, лестниц.
4. Ставятся новые кирпичные перегородки.

в) реставрационные работы (общая характеристика, время, автор, место хранения документации)

Не проводились.

VII. ОПИСАНИЕ ПАМЯТНИКА

для памятников археологии	— характер культурного слоя, важнейшие находки.
для памятников истории	— характеристика памятника, наличие, текст и время установления мемориальной доски.
а) для памятников архитектуры	— основные особенности планировочной, композиционно-пространственной структуры и конструкций; характер декора фасадов и интерьеров; наличие живописи, скульптуры, прикладного искусства; строительный материал, основные габариты.
для памятников монумент. иск-ва	— основные особенности композиционного и колористического решения; тексты, материал, техника, размер.

Двухэтажный, с подвалом кирпичный оштукатуренный жилой дом /в плане правильный прямоугольник/ расположен перпендикулярно к улице и выходит на красную линию главным /торцевым/ фасадом.

Дом симметричный. Первый этаж обработан крупным рустом. Стены второго этажа имеют частично рустованную поверхность — только центр и углы здания. Широкий междуэтажный пояс отделяет первый и второй этажи.

Оконные и дверные проемы расположены по трем вертикальным осям. Окна первого этажа имеют наличники простого профиля с замковым камнем.

Наличники окон второго этажа более сложные по рисунку, в верхней части с лепной гирляндой и массивным сандриком.

Самой парадной частью дома является его центральная часть. Она выделена массивными рустованными пилонами входа, на которые опирается балкон с каменной решеткой — балюстрадой. Дверной проем балкона обрамляет двухколонный портик ионического ордера, несущий антаблемент и фронтон. Слуховое окно в поле фронтона обрамлено цветочной гирляндой.

Завершает здание антаблемент, фриз которого декорирован прямоугольными вставками резьбы по камню.

Карниз широкий на резных каменных кронштейнах — "сухариках". Над карнизом расположен невысокий аттик, в центре которого помещался акротерий.

Окраска дома — желтый фон, белые детали.

Внутренняя планировка дома частично утрачена, поскольку дом неоднократно приспособлялся под различные учреждения /столовая, коктейль-бар и пр./ . Две комнаты второго этажа /столовая — "театральный зал" и курительная комната — за ней/ остались без изменения — сохранились лепной потолок, декоративная обработка стен, двери

б) общая оценка общественной, научно-исторической и художественной значимости памятника.

Здание является уникальным памятником театральной культуры к. XIX — нач. XX вв., связанным с творческой деятельностью "Алексеевского кружка" и его руководителя, великого режиссера и актера К. С. Станиславского

VIII. ОСНОВНАЯ БИБЛИОГРАФИЯ, АРХИВНЫЕ

- * МГИА архив. Лузская ч, 27;
 "Театральное наследие"
 ИСТОЧНИКИ, ИКОНОГРАФИЧЕСКИЙ МАТЕРИАЛ, т. 1, М., 1955 г. К. С. Станиславский. * К. С. Станиславский "Моя жизнь в искусстве" М., 1954 г.;
 ** Жизнь и творчество К. С. Станиславского, т. 1, М., 1971 г.

IX. ТЕХНИЧЕСКОЕ СОСТОЯНИЕ

характеристика общего состояния:

для памятников археологии	культурного слоя важнейших находок
для памятников архитектуры и истории	конструкций стен покрытий потолков пола декора фасадов интерьеров
в интерьере:	живописи скульптуры прикл. иск-ва
для памятников монументального искусства	цоколя постаменты скульптуры грунта красочного слоя

хорошее	среднее	плохое	аварийное
	+		
	+		
	+		
	+		

X. СИСТЕМА ОХРАНЫ

а) категория охраны

союзная	республ.	местная	не состоит
			+

б) дата и № документа о принятии под охрану _____

в) границы охранной зоны и зоны регулирования застройки (краткое описание со ссылкой на утверждающий документ)

Не установлена

г) балансовая принадлежность и конкретное использование _____

оборудуется под ресторан "Югославия"

в настоящее время пере-

д) дата и № охранного документа _____

Дата составления паспорта

Составитель

Купцова Е.В.—историк

(ф., и., о., должность или профессия)

25 июня . . . 1978г

М. П.

Инспектор по охране памятников

Чуринова Т.И.

(подпись)
Чуринова Т.И.
(подпись)

У1а ВКЛАДЫШ № 1 К ПАСПОРТУ: Дом, в котором началась сценическая деятельность К.С.Станиславского /Алексеева/
Москва, Садово-Черногрязская, д.8

В 1980-х гг. главный дом усадьбы и дворовые хозяйственные службы были снесены, на месте главного дома построено здание, занимаемое ныне Министерством топливной промышленности РСФСР, до настоящего времени сохранился только вышеописанный двухэтажный жилой дом, торцевой стороной выходящий на Садово-Черногрязскую улицу.

Дом у Красных ворот явился истоком создания Московского Художественного Театра /ныне МХАТ им.А.М.Горького/ и связан с именем знаменитого актера и режиссера Константина Сергеевича Станиславского /Алексеева; 1863-1938 гг/.

Первые театральные выступления, участие в домашних любительских спектаклях, К.С.Алексеева начались в подмосковном имении Алексеевых, Любимовке, в сентябре 1877г., где специально был построен новый флигель с прекрасным зрительным залом и сценой. Этот первый спектакль любительского домашнего театра положил начало деятельности "Алексеевского кружка".

В дальнейшем эти спектакли чередовались - летом они бывали в Любимовке, зимой - в красноворотском доме.

Отец К.С.Станиславского, Сергей Владимирович Алексеев, видя увлечение своих детей театром, в новом московском двухэтажном доме, на втором этаже построил великолепный театральный зал /в обычные дни служил столовой/, с хорошей большой сценой и зрительным залом на триста человек зрителей.

"В превосходной большой столовой были арки, соединяющие её с другой комнатой, в которой можно было ставить подмости сцены или снимать их, превращая комнату в курительную".*

У1а ВКЛАДЫШ № 2 К ПАСПОРТУ: Дом, в котором началась сценическая деятельность К.С.Станиславского /Алексеева/
Москва, Садово-Черногрязская, д.8

...Большая сцена имела газовое освещение, шелковый малиновый занавес с золотым вытканым рисунком и с золотой в черверть аршина бахромой внизу. ^{***}/Занавес сохранился до настоящего времени и хранится в фондах дома-музея К.С.Станиславского/.

Первый спектакль - оперетта, привезенная Станиславским из Вены, "Жавотта" на музыку Э.Жонаса, в новом театральном помещении состоялся 28 апреля 1883г.

Постепенно, год от года, росло и крепло сценическое дарование К.С.Станиславского, а спектакли "Алексеевского кружка" привлекали всё большее внимание москвичей.

Один из современников К.С.Станиславского пишет в своих воспоминаниях, что сцену в красноворотском доме Алексеевых "хорошо помнит старое поколение Москвы. На этой сцене играли с благотворительной целью и лучшие артисты Малого театра".

В этом здании были поставлены комедии драмы, оперетты и пр., давались блестящие концерты.

Так, поставленная в апреле 1887г. оперетта "Микадо", в которой Станиславский исполнял роль Нанки-Пу прогремела на всю Москву, все кто мог попасть в дом к Алексеевым, стремились посмотреть эту постановку.

В газете "Московский листок" появилась первая рецензия на этот спектакль "Алексеевского кружка".

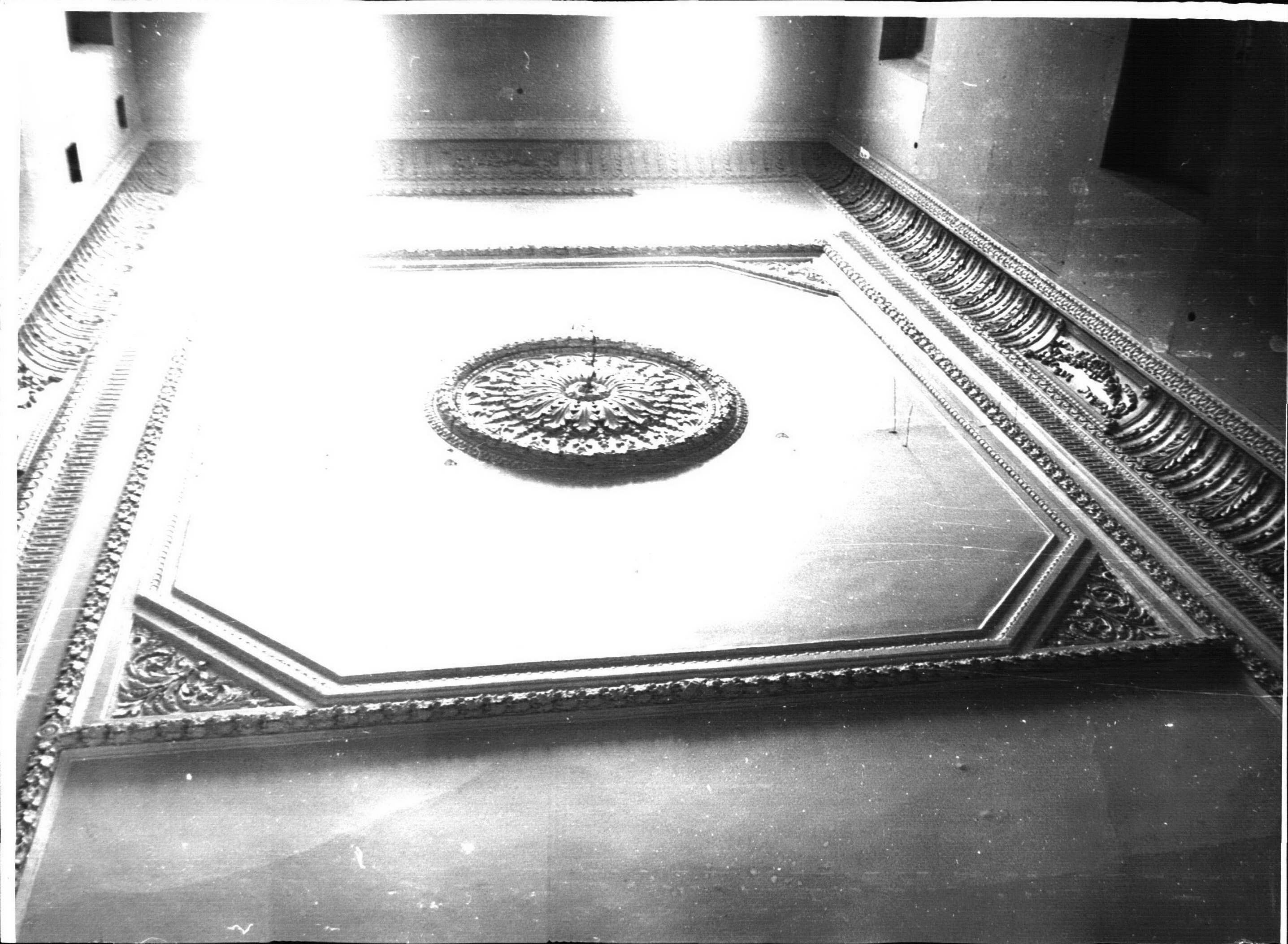
Одновременно с участием в домашних спектаклях, К.С.Станиславский является членом Русского Музыкального общества, в 1886г. единогласно избирается директором и казначеем РМО.

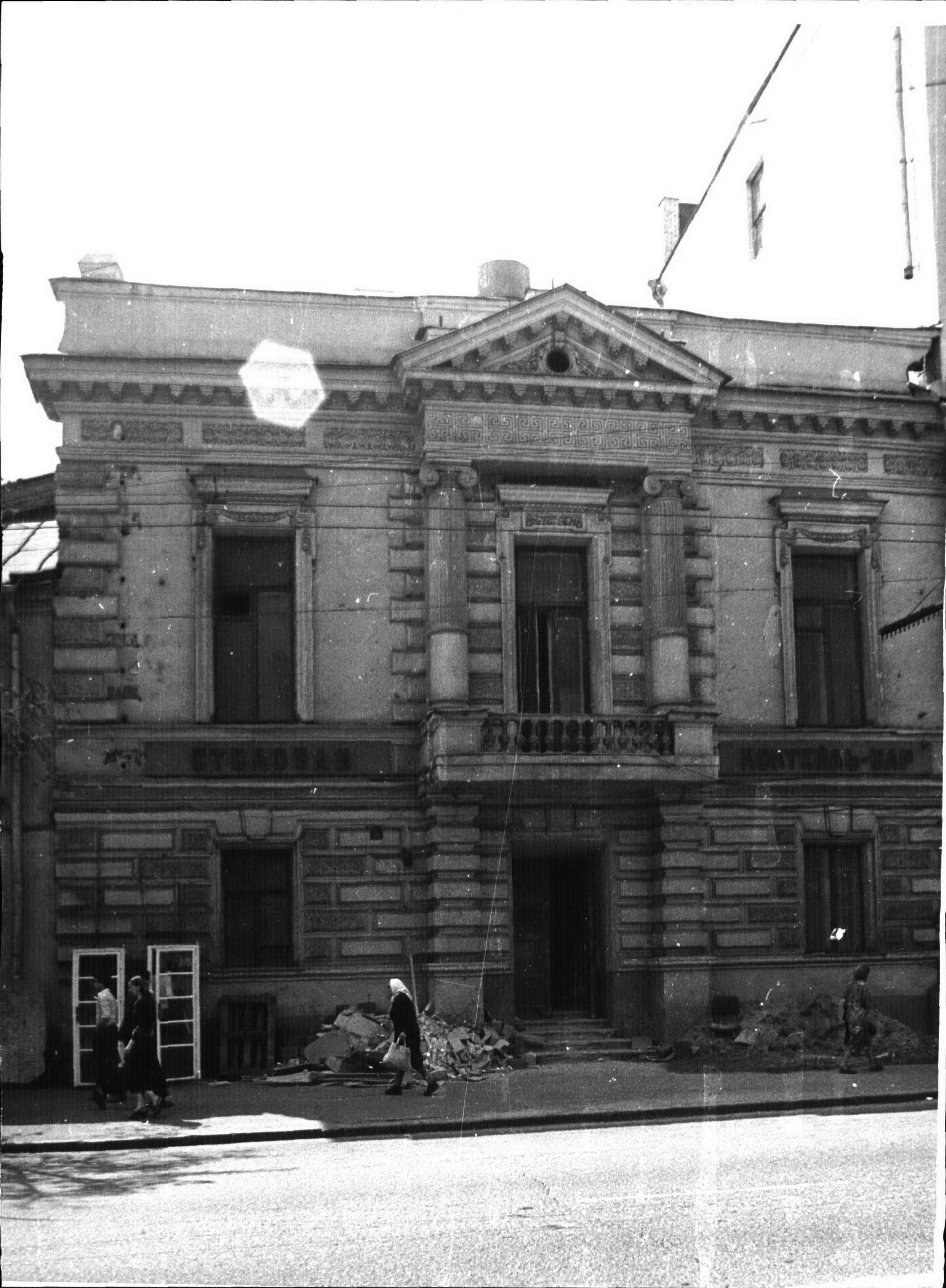
Творческая деятельность К.С.Станиславского, начатая им в Любимовке и в доме у Красных ворот, была продолжена с организацией "Об-

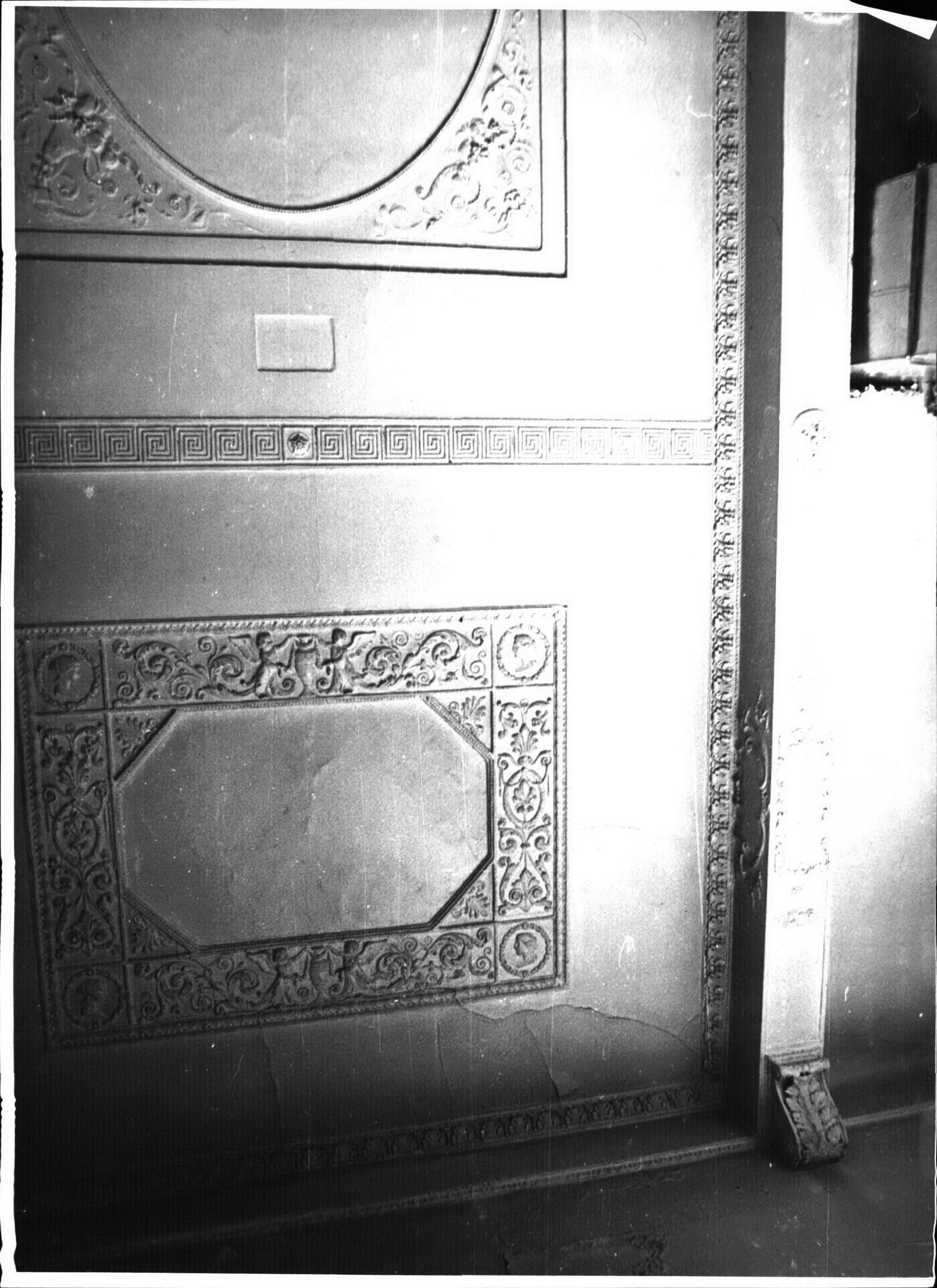
У1а ВКЛАДЫШ № 3 К ПАСПОРТУ: Дом, в котором началась сценическая
деятельность К.С.Станиславского
/Алексеева/
Москва, Садово-Черногрязская, д.8

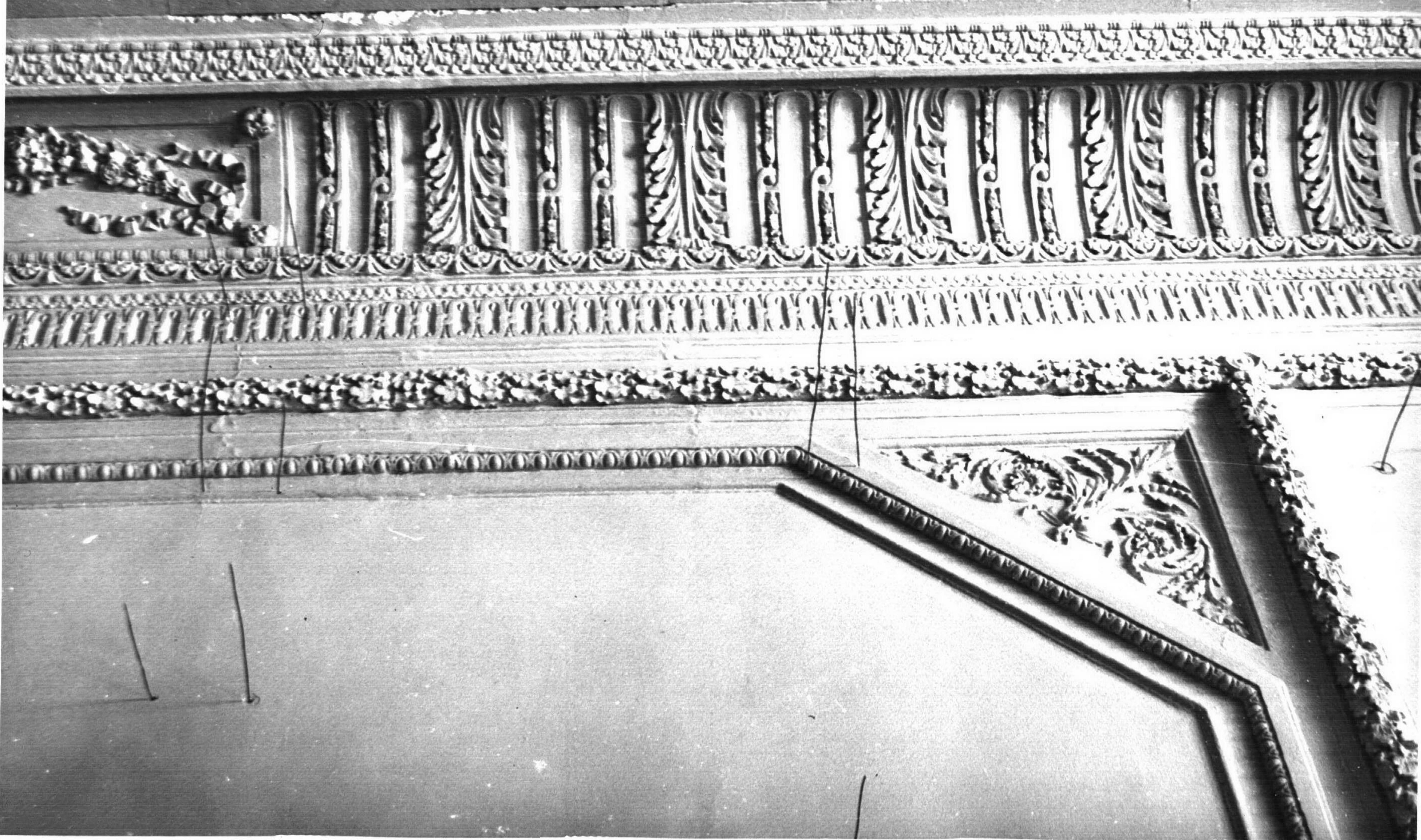
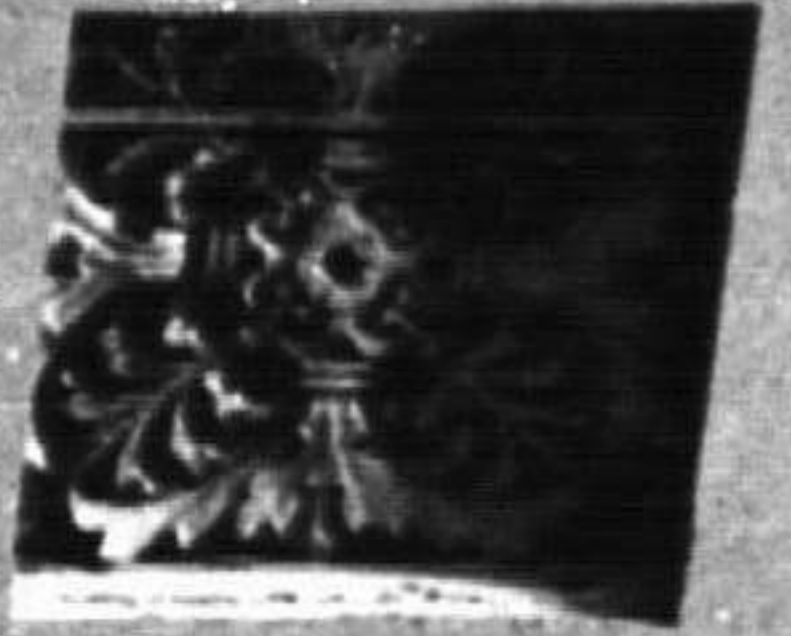
щества искусства и литературы"/1888г./ и, в конечном итоге, привела к созданию Московского Художественного театра /1898г./, по праву занимающего одно из первых мест в театральной культуре страны.

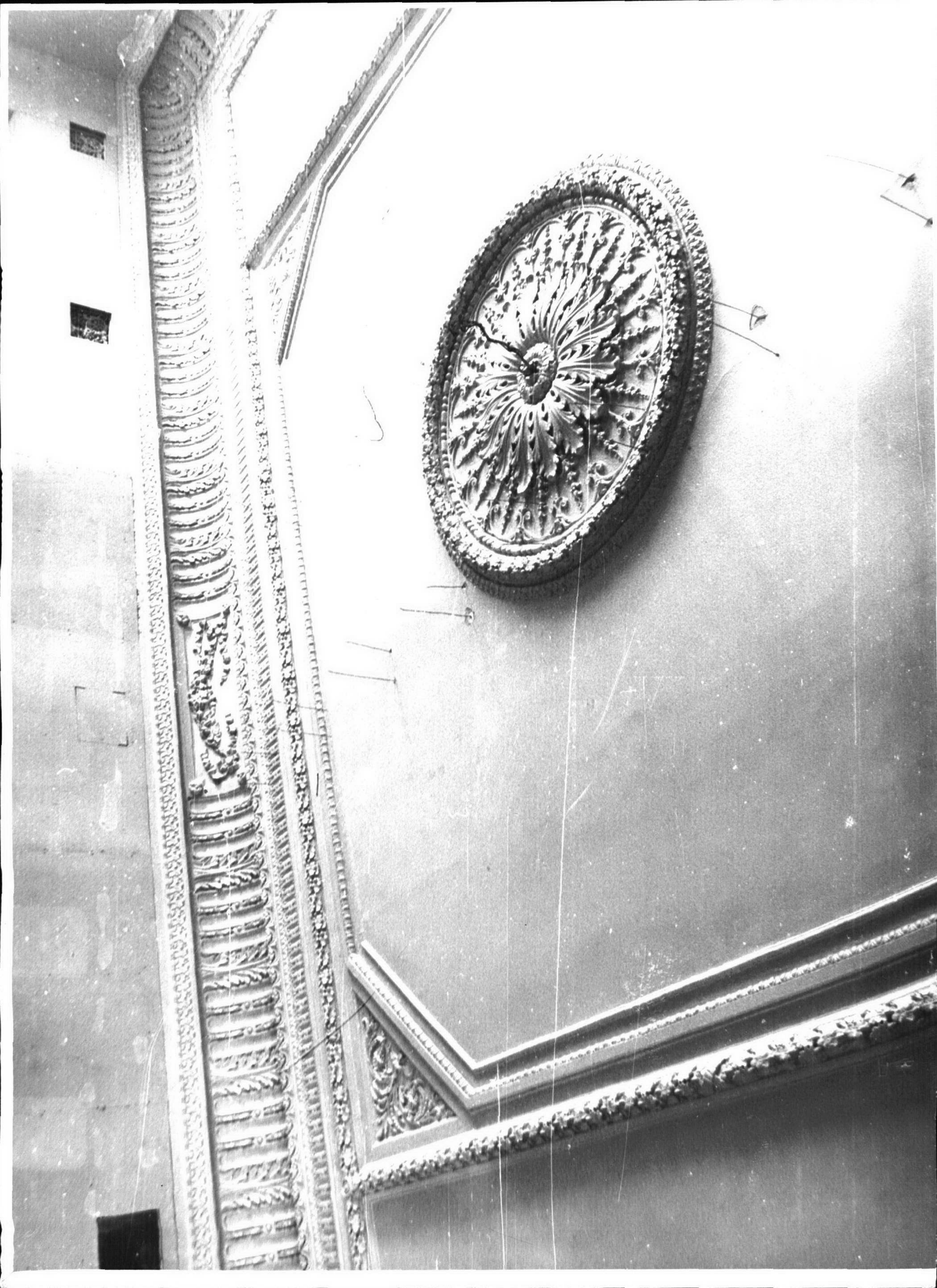












УЧЕТНАЯ КАРТОЧКА (оборотная сторона).

Фото или схематический план



Краткое описание

Двухэтажный, на подвале, кирпичный оштукатуренный жилой дом, в плане правильный прямоугольник, расположен перпендикулярно к улице и выходит на красную линию торцевым фасадом.

Художественное решение фасада характерно для эклектического направления архитектуры 80-х гг. 19 в.

Дом симметричный. Первый этаж обрастан крупным рустом, имитирующим каменную кладку. Стены второго этажа имеют частично рустованную поверхность. Широкий междуетажный пояс отделяет первый и второй этажи.

Окна первого этажа имеют наличники простого профиля с замковым камнем, наличники окон второго этажа — широкие, более сложные по рисунку, расположенные в верхней части гирляндой, и массивным карнизом над ними.

Парадной частью дома является его центральная часть. Она выделена массивными пилонами входа, балконом с каменной решеткой — балюстрадой, двухколонным портиком ионического ордера с фронтоном.

Завершает здание антаблемент, фриз которого декорирован прямоугольными вставками резьбы по камню. Карниз широкий на резных каменных кронштейнах. Над карнизом расположен не высокий аттик.

МИНИСТЕРСТВО КУЛЬТУРЫ СССР • ПАМЯТНИКИ ИСТОРИИ И КУЛЬТУРЫ СССР (недвижимые) 2-5-1-32.1
 СОЮЗНАЯ РЕСПУБЛИКА РСФСР Управление по охране памятников истории и культуры (филиал)

Адрес: Москва, Бауманский р-н, Садовая Чернышевская, д.8
 (АССР, край, область; район, автономная обл.; национальный округ; населенный пункт)

УЧЕТНАЯ КАРТОЧКА

I. НАИМЕНОВАНИЕ ПАМЯТНИКА Дом, в котором началась сценическая деятельность

II. ТИПОЛОГИЧЕСКАЯ ПРИНАДЛЕЖНОСТЬ

памятник археологии	памятник истории	памятник архитектуры	К.С. Станиславского монумент. ис-ва
---------------------	------------------	----------------------	---

III. ДАТИРОВКА ПАМЯТНИКА 1883

IV. ХАРАКТЕР СОВРЕМЕННОГО ИСПОЛЬЗОВАНИЯ

по перво-начальной назначению	культурно-просветительное	туристско-экскурсионное	лечебно-оздоровительн.	жилые помещения	хозяйствен-ное	не исполь-зуется
					+	+

предлож. по использ. _____

V. ХАРАКТЕРИСТИКА ТЕХНИЧЕСКОГО СОСТОЯНИЯ

хорошее	среднее	плохое	аварийное
+			

VI. КАТЕГОРИЯ ОХРАНЫ

союзная	республ.	местная	не состоит
			+

наличие утвержденной охранной зоны

да	нет
	+

VII. НАЛИЧИЕ ДОКУМЕНТАЦИИ

паспорт	фотографии	обмеры	реставрационные материалы
+	+		

место хранения документов

Дата составления карточек 25. ИЮНЯ 1981г.

органы охраны			реставрационные мастерские		музей, архив,
союзный	республикан.	местный	республикан.	местные	НИИ
+	+	+			

М. П. Кушкова Е.В.

Составитель _____
 (ф., и., о., должность или профессия, подпись)

Инспектор по охране памятников Чуринова Т.И.
 (ф., и., о., подпись)