

МИНИСТЕРСТВО КУЛЬТУРЫ СССР

ПАМЯТНИКИ ИСТОРИИ И КУЛЬТУРЫ СССР
(недвижимые)

2900328001

СОЮЗНАЯ РЕСПУБЛИКА РСГлавное управление охраны, реставрации и использования памятников
истории и культуры История и культуры РС

П А С П О Р Т

I. НАИМЕНОВАНИЕ ПАМЯТНИКА Каменные вышние оковы, Главный корпус.II. ТИПОЛОГИЧЕСКАЯ
ПРИНАДЛЕЖНОСТЬ

памятник археологии	памятник истории	памятник архитектуры	памятник монумент. иск-ва
		6	

III. ДАТИРОВКА ПАМЯТНИКА (или дата исторического события, с которым связано возникновение памятника — для памятников истории)

Конец XIX - начало XX века.IV. АДРЕС (местонахождение) ПАМЯТНИКА Архангельская обл., г. Архангельск,набережная имени Ленина, д. 120Сев. ФасадV. ХАРАКТЕР
СОВРЕМЕННОГО
ИСПОЛЬЗОВАНИЯ

по перво- нач. назна- чению	культурно- просветит.	туристско- выставочн.	охранно- памятно- защитн.	жильно- коммуналн.	эписто- графич.	не исполь- зуется
	музей защитн. защитн.			защитн. защитн. защитн.	Городской музей, эписто- графич. защитн.	

ПРИЛОЖЕНИЯ:

Фото общего вида — 4
 Фото фрагментов — 12
 Генплан —
 Обмеры: план — 7
 фасад —
 разрез —
 Схематический план
 территории —

История и культуры РС. УПа

VI. ИСТОРИЧЕСКИЕ СВЕДЕНИЯ

- а) для памятников археологии — история возникновения, кем и когда производились раскопки, место хранения коллекций.
- для памятников истории — история возникновения; краткая характеристика событий и лиц, в связи с которыми объект приобрел значение памятника.
- для памятников архитектуры и монументального искусства — автор, строитель, заказчик, история создания.

Судя по характеру кирпичной кладки и стилистическим особенностям, здание построено в конце XIX-нач. XX века. Оно являлось главным корпусом комплекса казенных винных складов/1/.

б) перестройки и утраты, изменившие первоначальный облик памятника.

Изменена конструкция кровли в пониженной части; утрачена мансардная кровля и венчающий аттик. Надстроен третий этаж над средней частью здания. В советское время сделаны пристройки со двора. Отделка интерьеров не сохранилась.

в) реставрационные работы (общая характеристика, время, автор, место хранения документации).

Реставрационные работы не проводились.

VII. ОПИСАНИЕ ПАМЯТНИКА

а)

для памятников артезиан

для памятников истории

для памятников архитектуры

для памятников монумент, из-ва

— характер культурного слоя, наличие выкопок.

— характеристика памятника, наличие, текст и время установления мемориальной доски.

— основные особенности планировочной, композиционно-пространственной структуры и конструкций; характер декора фасадов и интерьеров; наличие живописи, скульптуры, крашеного искусства; строительный материал, основные габариты.

— основные особенности композиционного и колористического решения; текст, материал, техника, размер.

Трехэтажное здание с подвалом расположено по красной линии улицы. Главный западный фасад его выходит на набережную имени Ленина, задний обращен во внутренний двор комплекса винных складов/см. паспорт на комплекс/.

Здание периода эклектики имеет развитую объемно-пространственную композицию. План подвала и первого этажа — Г-образный за счет пристроек с юга. Над прямоугольным в плане вторым этажом с юга возмывается башнеобразный объем третьего этажа с аттиковым крусом. Этот объем выступает незначительно в сторону улицы. Ему отвечает небольшой ризалит с севера, также заверенный аттиком. На дворовом фасаде ризалитам соответствуют слабые выступы лестничных клеток. Надстроенный этаж выделяется на фоне интенсивно декорированных фасадов.

В декоре преобладают горизонтальные членения. Все здание объединяет карниз со ступенчатыми сухариками, который проходит между первым и вто-

/см. вкладыш/

б) обложка описки общественной, научно-исторической и художественной значимости памятника.

Одно из крупнейших складских зданий Архангельска с развитым фасадным декором в формах эклектики.

VIII. ОСНОВНАЯ БИБЛИОГРАФИЯ, АРХИВНЫЕ ИСТОЧНИКИ, ИКОНОГРАФИЧЕСКИЙ МАТЕРИАЛ

1. Краткие сообщения. // Архангельские губернские ведомости. — 1905, № 75
2. О торгах на постройку Архангельского казенного винного склада. // Архангельские губернские ведомости. — 1899, № 19, с. 2
3. Усков В. Исторические заметки о церквях и зданиях с приложением планов и видов. Архангельск, 1902, С: 14
4. Почтовая открытка нач. XX в. с видом казенного винного склада.

IX. ТЕХНИЧЕСКОЕ СОСТОЯНИЕ

характеристика общего состояния:

для внешнего архитекта	культурный слой важнейшей застройки			
для внешнего архитектора и историка	конструкций стен крышей потолков передел дверей, фасадов интерьера		+	
в интерьере:	жизненно культуры архит. решения		+	
для внешнего монументально-художественного искусства	ценности искусства культуры группы архитектурного плана		++	
			+	

капитал	средств	капитал	капитал

X. СИСТЕМА ОХРАНЫ

а) категория охраны

общая	республик.	местная	на основе
		+	

б) дата и № документа о защите под охраной Постановление исполкома областного
Совета депутатов 19.10.1987 г. № 109

в) границы охранной зоны и зоны регулируемого застройки (краткое описание со ссылкой на утвержденный документ)

Границы охранной зоны не установлены.



0000020166



Историко-художественная ценность, в том числе использование Дикерз-молоочный завод

охранного документа

для исключения застройки

Составитель: Попова Л.Д., искусствовед
о. должность или профессия

26

март

82 г.

Исполнитель от охраны памятников

Л.Д. Попова
подпись

Архангельская обл., г. Архангельск,
наб. имени Ленина, л. 120

Включены к паспорту "Казенные винные
склады. Главный корпус."

Раздел IIIa /продолжение/:

рым этажом повышенной объема и переходит в выступающий карниз стен пониженных объемов. Злачное опоясывает также подоконной и надоконной карнизом первого этажа. Объем второго этажа завершен сложным поясом с мотивами горошков и поребрика. Выступающие объемы северного ризалита, лестничных клеток и аттикового яруса завершены аркатурой. В аттиковом ярусе аркатура имеет вид машикулей и снизу дополнена орнаментальным поясом. В нескольких арках яруса прорезаны окна. На северном фасаде аркатурный пояс прерван современной постройкой.

По горизонтали стены членит слабо выраженные широкие лопатки. В верхней части они дополнены сложными уступчатыми накладками. Аналогичные накладки подчеркивают среднюю часть аттикового этажа, которая ранее завершалась полукруглым фризом. Накладки на углах башнеобразного объема дополнены нишами в виде латинских крестов. Оконные проемы завершены выступающими лучковыми перемычками, в первом этаже с замковым камнем. На третьем этаже со стороны улицы они попарно объединены надоконной перемычкой с бровкой и замковым камнем. Под утраченным фризом — два узких окна.

Входы в главные здания ведут с восточного дворового фасада. Они прикрыты металлическими навесами на изысканных кронштейнах; фриз набран из колец. Два лестничные клетки с большими площадками являются центральными плазировавочными узлами. Вокруг них группируются помещения. Помимо них подвал, первый и второй этажи связывают металлические винтовые лестницы с ажурными подступенками. В помещении аттикового яруса полет деревянная лестница с ограждением из точеных балясин. Стены оштукатурены и окрашены, отдельные помещения облицованы белой керамической плиткой. В нескольких помещениях сохранились филенчатые двери. Полы в подвале цементные. В остальных помещениях — лагчатые. На лестничных площадках — из цветных метлахских плиток.



















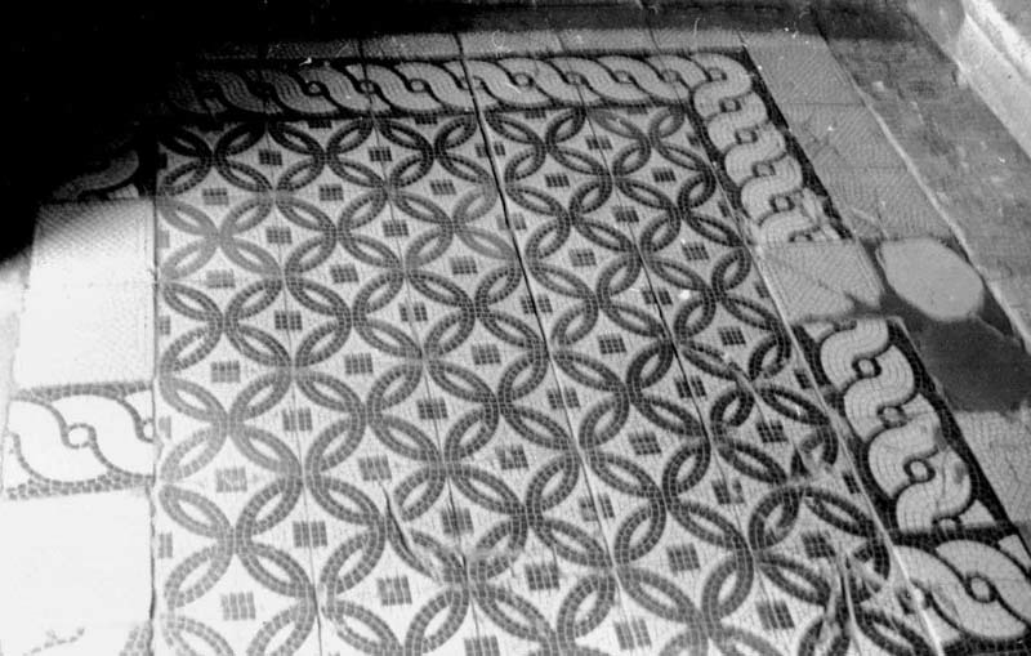






УРНІТЬ

КК





401





МИНИСТЕРСТВО КУЛЬТУРЫ ССР Р. ПАМЯТНИКИ ИСТОРИИ И КУЛЬТУРЫ РСФСР (недвижимые)
Гос. Глав. охраны памятников ММ. РСФСР (индекс)
СОЮЗ ССР Архангельская обл. г. Архангельск, наб. имени Ленина, д. 120
Адрес (АССР, край, область; район, автономная обл.; национальный округ; населенный пункт)

УЧЕТНАЯ КАРТОЧКА
Казенные винные склады. Главный корпус.

I. НАИМЕНОВАНИЕ ПАМЯТНИКА

II. ТИПОЛОГИЧЕСКАЯ ПРИНАДЛЕЖНОСТЬ

памятник архитектуры	памятник истории	памятник архитектуры	памятник монумент. ис-ва
Конец XIX-нач. XX века.			

III. ДАТИРОВКА ПАМЯТНИКА

IV. ХАРАКТЕР СОВРЕМЕННОГО ИСПОЛЬЗОВАНИЯ

по первоначальной назначению	культурно-просветительное	туристско-экскурсионное	лечебно-оздоровительное	жилое помещения	хозяйственное	не используется
------------------------------	---------------------------	-------------------------	-------------------------	-----------------	---------------	-----------------

предлож. по исползн.

V. ХАРАКТЕРИСТИКА ТЕХНИЧЕСКОГО СОСТОЯНИЯ

хорошее	среднее	плохое	аварийное
---------	---------	--------	-----------

VI. КАТЕГОРИЯ ОХРАНЫ

союзная	республ.	местная	не состоит
---------	----------	---------	------------

наличие утвержденной охранной зоны

да нет

VII. НАЛИЧИЕ ДОКУМЕНТАЦИИ

паспорт	фотографии	обмеры	реставрационные материалы
---------	------------	--------	---------------------------

Место хранения документов

органы охраны	реставрационные мастерские	музей, архив
союзный республикан.	местный республикан.	местные ИИИ культ.

Дата составления карточки

199 г. М. П. Попова Л. Д. Искусств.

Составитель

Инспектор по охране памятников

(ф., и., о., должность или профессия, подпись)

(ф., и., о., подпись)

Фото или схематический план



Трехэтажное здание с подвалом расположено по Красной линии на б. имени Ленина, главный западный фасад выходит на реку.

Здание имеет развитую объемно-пространственную композицию. План подвала и первого этажа — Г-образный. Над вторым этажом возвышается башнеобразный объем третьего этажа с аттиковым крусом. Этот объем выступает в сторону улицы. Ему отвечает ризалит с севера. На дворовом фасаде ризалитам соответствуют выступы лестничных клеток.

В декоре преобладают горизонтальные членения. Все здание объединяет карниз со ступенчатыми сухариками, между первым и вторым этажом; подоконный и надоконный карнизы первого этажа; пояс с мотивами городков и поребрика второго этажа. Выступающие объемы завершены аркатурным поясом.

Одно из крупнейших складских зданий с развитым фасадным декором в формах эклектики.