

ПАМЯТНИКИ ИСТОРИИ И КУЛЬТУРЫ СССР

(НЕДВИЖИМЫЕ)

5800000453

СОЮЗНАЯ РЕСПУБЛИКА РСФСР

Министерство культуры, Главное управление охраны, реставрации и

(наименование республиканского органа охраны памятников)

ИСПОЛЬЗОВАНИЯ ПАМЯТНИКОВ

П А С П О Р Т

I. НАИМЕНОВАНИЕ ПАМЯТНИКА Дом жилой

II. ТИПОЛОГИЧЕСКАЯ ПРИНАДЛЕЖНОСТЬ

памятник археологии	памятник истории	памятник архитектуры	памятник монумент искусства
		2	

III. ДАТИРОВКА ПАМЯТНИКА (или дата исторического события, с которым связано возникновение памятника—для памятников истории)

н.ХХ в.

IV. АДРЕС (местонахождение) ПАМЯТНИКА Пензенская обл., Мокшанский р-н,

(АССР, край, область, район, автономная обл.,

п.г.т.Мокшан, ул.Советская,22/ул.Клочкова

национальный округ; населенный пункт; пути подъезда)

V. ХАРАКТЕР СОВРЕМЕННОГО ИСПОЛЬЗОВАНИЯ

по первонач. назначению	культурно-просветит.	туристско-экскурсион.	лечебно-оздоровительн.	жилые помещения	хозяйственное	не используется
+	музей библ, клуб		больн. санат. д.отд.	+	учреждение торгов. промышл. склад	

ПРИЛОЖЕНИЯ:

Фото общего вида— 3

Фото фрагментов— 2

Генплан—

Обмеры: план— I

фасад—

разрез—

Схематический план

охранной зоны—

VI. ИСТОРИЧЕСКИЕ СВЕДЕНИЯ

- а) для памятников археологии — история возникновения, кем и когда производились разведки и раскопки, место хранения коллекций.
- для памятников истории — история возникновения: краткая характеристика событий и лиц, в связи с которыми объект приобрел значение памятника.
- для памятников архитектуры и монументального искусства — автор, строитель, заказчик, история создания

Анализ стилистических особенностей архитектуры здания позволяет датировать его н.ХХ в.

- б) перестройки и утраты, изменившие первоначальный облик памятника

В плане дом разделен дополнительными перегородками, образовавшими пять отдельных квартир. К дворовому юго-восточному фасаду сделаны досчатые пристройки-сени.

- в) реставрационные работы (общая характеристика, время, автор, место хранения документации) **не проводились**

VII. ОПИСАНИЕ ПАМЯТНИКА

для памятников археологии	— характеристика культурного слоя, важнейшие находки.
для памятников истории	— характеристика памятника, наличие, текст и время установления мемориальной доски.
а) для памятников архитектуры	— основные особенности планировочной, композиционно-пространственной структуры и конструкций; характер декора фасадов и интерьеров; наличие живописи, скульптуры, прикладного искусства; строительный материал, основные габариты.
для памятников монумент. иск-ва	— основные особенности композиционного и колористического решения; тексты, материал, техника, размер.

Одноэтажный бревенчатый, рубленный "в лапу" дом, обшитый тесом, на кирпичном оштукатуренном цоколе расположен на пересечении улиц Советской и Ключкова. К первой из них обращен своим главным северо-восточным четырехконным фасадом, отмеченным сверху по углам пинаклями, а по центру парапетом, имеющим треугольное завершение и украшенным накладными деревянными решетками геометрического (плетенки) и растительного рисунка. На улицу Ключкова выходит 5-оконным северо-западным фасадом. Оконные проемы прямоугольной формы обрамляются красивыми наличниками, боковые фигурные стойки которых спускаются за подоконную тягу, образуя филенки, а сверху поддерживает треугольные фронтоны-сандрики, украшенные сухариками и накладной треугольной вставкой с растительным орнаментом. Под сандриком сделаны две вставки-плетенки, разделенные замковым камнем. Венчающий карниз поддерживается фигурно обработанными кронштейнами, между которых сделаны резные вставки. Под кронштейнами проходит горизонтальная тяга, украшенная сухариками. Углы дома отмечены фигурно обработанными пилястрами. Крыша вальмовая железная. К дворовому юго-восточному фасаду пристроены сени для 5 квартир, образованных разделением прямоугольного объема здания поперечными стенами

б) общая оценка общественной, научно-исторической и художественной значимости памятника.

(см. вкладки)

Является лучшим в поселке образцом деревянного жилого дома, отличающегося тонкой архитектурной проработкой уличных фасадов. Декоративное оформление н. XX в. строится на сочетании пропиленной резьбы и классицистических элементов.

VIII ОСНОВНАЯ БИБЛИОГРАФИЯ, АРХИВНЫЕ ИСТОЧНИКИ, ИКОНОГРАФИЧЕСКИЙ МАТЕРИАЛ.

не имеется

IX. ТЕХНИЧЕСКОЕ СОСТОЯНИЕ

характеристика общего состояния: культурного слоя
для памятников археологии **важнейших находок**

для памятников архитек-
туры и истории **конструкций
стен
покрытий
потолков
пола
декора фасадов
интерьеров**

в интерьере: живописи
скульптуры
прикл. иск-ва

для памятников монументального искусства **цоколя
постаменты
скульптуры
грунта
красочного слоя**

хорошее	среднее	плохое	аварийное
+			
+			
+			
+			
+			
+	+		

X. СИСТЕМА ОХРАНЫ

а) категория охраны

союзная	республ.	местная	не состоит
			+

б) дата и № документа о принятии под охрану

в) границы охранной зоны и зоны регулирования застройки (краткое описание со ссылкой на утверждающий документ)



г) балансовая принадлежность и конкретное использование ЖИЛОЙ ДОМ

д) дата и № охранного документа

Дата составления паспорта

Составитель Белгузова Т.В., преподаватель
(Ф., И., О., должность или профессия)

..... август 198 8 г.

Т.В. Белгузова
(подпись)

Инспектор по охране памятников Борунов Д.А.

Д.А. Борунов
(подпись)



Дом жилой. н. XX в. (Пензенская обл.,
Мокшанский р-н, н. г. т. Мокшан,
ул. Советская, 22/ул. Ключкова)

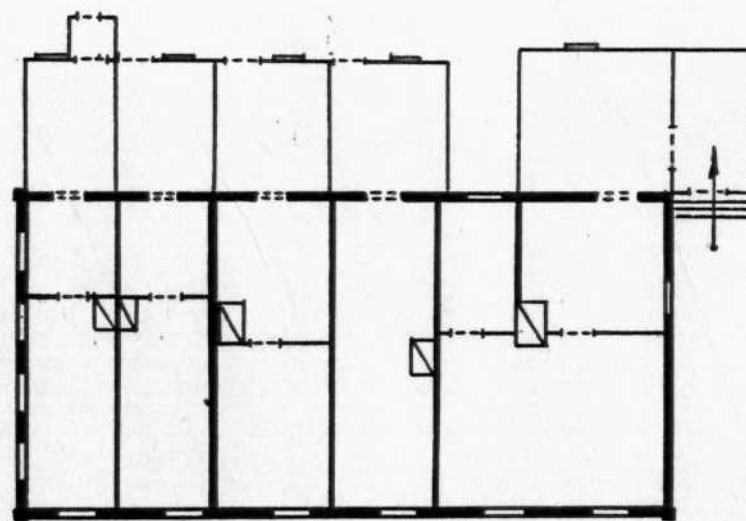
В К Л А Д Ы Ш

3.2. - 1.39.18

Уч. а) на четыре узких (однооконных с ул. Ключкова) и одну большую (двух-
оконную) части.

ПЕНЗЕНСКАЯ ОБЛ., МОКШАНСКИЙ Р-Н,
п.г.т.МОКШАН, ул.СОВЕТСКАЯ, 22/
ул.КЛОЧКОВА
ДОМ ЖИЛОЙ. н.ХХ в.

план I-го этажа



0 10 м

Выполнил: Белгузова Т.К.
1987 г.



Клеветская ст.
Мокшанский р-н
и.с.м. Мокшан
ул. Советная, 22
Дом жилой, и.х.с.
Вид с севера.

фото 1987г.
Безусловно то



Кемеровская обл.
Московский р-н
и.г.м. Мамман
ул. Советская, 22
Дом жилой, №. XXV.
Буд с военная

г.о.м. 1987.
Белышевский по



22

Женская обл.
Мокшанский р-н
п.г.т. Мокшан
ул. Советская, 22
Дом жилой. н.ххв,
Северо-восточной
улицы

фото 1987.
Белгородской ТЮ



Тенземецкая обл.
Мошманский р-н
г.г.г. Мошман
ул. Советская, 22
Дом жилой, н. XX в.
Фрагмент северо-
восточного фасада.

фото 1987.
Белуговой Т.О.



СООБЕЗЧКА

Кенгерская об.
Мамыновский р-н
и.т.и. Мамынов
Ул. Советская, 22
Дом не жилой,
и. XX в. Озеро

г. май 1987,
Белугинская ТПО

МИНИСТЕРСТВО КУЛЬТУРЫ СССР * ПАМЯТНИКИ ИСТОРИИ И КУЛЬТУРЫ СССР (недвижимые).....

СОЮЗНАЯ РЕСПУБЛИКА РСФСР. Мин. культуры. Главк охраны памятников (индекс)

Адрес Пензенская обл., Мокшанский р-н, в.г.г. Мокшан, ул. Советская, 22
(АССР, край, область; район, автономная обл.; национальный округ, населенный пункт)

УЧЕТНАЯ КАРТОЧКА

I. НАИМЕНОВАНИЕ ПАМЯТНИКА

Дом жилой

II ТИПОЛОГИЧЕСКАЯ
ПРИНАДЛЕЖНОСТЬпамятник
археологиипамятник
историипамятник
архитектурыпамятник
монумент. ис-ва

2

III. ДАТИРОВКА ПАМЯТНИКА

к. XIX-н. XX в.

IV. ХАРАКТЕР
СОВРЕМЕННОГО
ИСПОЛЬЗОВАНИЯпо перво-
начальному
назначениюкультурно-
просвети-
тельноетуристско-
экскурсион-
ноелечебно-
оздорови-
тельное.жилое
помещениехозяйст-
венноене ис-
пользо-
ется

+

+

предлож. по использ.

V. ХАРАКТЕРИСТИКА
ТЕХНИЧЕСКОГО СОСТОЯНИЯ

хорошее

среднее

плохое

аварийное

+

VI КАТЕГОРИЯ ОХРАНЫ

союзная

республ.

местная

не состоит

+

наличие утвержденной охранной зоны

да

нет

+

VII НАЛИЧИЕ ДОКУМЕНТАЦИИ

паспорт

фотографии

обмеры

реставрационные материалы

+

+

+

место хранения документов

Дата составления карточки

органы охраны

реставрационные мастерск.

музей, архив
ИИИ

союзный

республикан.

местный

республикан

местные

+

+

+

августа 1988 г.

М. П.

Составитель Белгузова Т.Ф., преподаватель инспектор по охране памятников Борунов Д.А.

[подпись]

[подпись]

УЧЕТНАЯ КАРТОЧКА (оборотная сторона)

Фото или схематический план

Краткое описание



I-этажный бревенчатый, рубленный "в лапу", обшитый тесом дом на кирпичном цоколе расположен на углу улиц Советской и Ключкова. К первой из них обращен главным северо-восточным 4-оконным фасадом, отмеченным сверху по углам пинаклями, а по центру — парапетом. На ул. Ключкова выходит 5 окон. Проемы прямоугольные, обрамляются наличниками, увенчанными треугольными фронтонами. Углы дома отмечены фигурными пилястрами. Крыша вальмовая железная. Является лучшим в поселке образцом деревянного жилого дома, декоративное оформление которого строится на сочетании пропиленной резьбы и классицистических элементов.