

ПАМЯТНИКИ ИСТОРИИ И КУЛЬТУРЫ СССР

(недвижимые)

СОЮЗНАЯ РЕСПУБЛИКА..... РСФСР.....

Министерство культуры. Государственная инспекция по охране памятников
(наименование республиканского органа охраны памятников)

ИСТОРИИ И КУЛЬТУРЫ

П А С П О Р Т

I. НАИМЕНОВАНИЕ ПАМЯТНИКА..... СКЛАДЫ КУПЦОВ ЧЕРДЫНЦЕВЫХ.

II. ТИПОЛОГИЧЕСКАЯ ПРИНАДЛЕЖНОСТЬ

памятник археологии	памятник истории	памятник архитектуры	памятник монумент. искусства
		2	

III. ДАТИРОВКА ПАМЯТНИКА (или дата исторического события, с которым связано возникновение памятника;— для памятников истории)

Середина XIX века

IV. АДРЕС (местонахождение) ПАМЯТНИКА..... Пермская область, г.Оса,

(АССР, край, область, район, автономная обл.,

ул.Кобелева, 1
(национальный округ; населенный пункт; пути подъезда)

V. ХАРАКТЕР СОВРЕМЕННОГО ИСПОЛЬЗОВАНИЯ

по первонач. назначению	культурно-просветит.	туристско-экскурсион.	лечебно-оздоровительн.	жилые помещения	хозяйственное	не используется
	музей, библ., клуб		больн., санат., д/отд.		учреждение торгов., промышл. склад +	

Городская пожарная часть

ПРИЛОЖЕНИЯ:

- Фото общего вида — 1
- Фото фрагментов — 6
- Генплан —
- Обмеры: план — 2
- фасад —
- разрез —
- Схематический план охранной зоны —

- | | | |
|----|--|---|
| а) | для памятников археологии
для памятников истории
для памятников архитектуры
и монументального искусства | — история возникновения, кем и когда производились разведки и раскопки, место хранения коллекций.
— история возникновения: краткая характеристика событий и лиц, в связи с которыми объект приобрел значение памятника.
— автор, строитель, заказчик, история создания. |
|----|--|---|

Здание построено на средства купцов Чердынцевых в середине XIX в. В конце XIX-начале XX века зданием и усадьбой владел Иван Федорович Чердынец, занимавшийся окупкой и продажей кулей, рогах, лыка и пивоварением. На усадьбе сохранился деревянный жилой дом, где жил купец с семьей и большие бревенчатые склады для хранения рогах, кулей, лыка и пр. После смерти И. Ф. Чердынцева усадьба со всеми постройками перешла к его жене Парасковье Федоровне Чердынцевой. Здание первоначально полностью использовалось под склады и контору приказчика. Перед революцией в здании проживал управляющий с семьей, остальные помещения сдавались внаем для квартир гимназисткам. В подвале хранились бочки с пивом.

б) перестройки и утраты, изменившие первоначальный облик памятника

Часть подвала засыпана землей. Заложена часть окон восточного фасада. На западном фасаде пребиты три верста для въезда пожарных машин. Забетонирован пол в средней части здания.

в) реставрационные работы (общая характеристика, время, автор, место хранения документации)

Не проводились.

VII. ОПИСАНИЕ ПАМЯТНИКА

а)	для памятников археологии	— характер культурного слоя, важнейшие находки.
	для памятников истории	— характеристика памятника, наличие, текст и время установления мемориальной доски.
	для памятников архитектуры	— основные особенности планировочной, композиционно-пространственной структуры и конструкций; характер декора фасадов и интерьеров; наличие живописи, скульптуры, прикладного искусства; строительный материал, основные габариты.
	для памятников монумент. иск-ва	— основные особенности композиционного и колористического решения; тексты, материал, техника, размер.

Здание расположено в юго-западной части городского центра на высоком берегу Воткинского водохранилища по ул.Кобелева (быв.Нагорная). Здание соединено кирпичной оградой с другими зданиями усадьбы Чердынцевых, занимающей большую часть квартала.

Здание прямоугольное в плане, с небольшим прямоугольным пристроем к восточному фасаду. Здание одноэтажное с глубоким подвалом, перекрытое пологой четырехскатной кровлей. Стены здания по всему периметру завершает широкий зубчатый карниз. Цоколь несколько выдвинут вперед и отделен от плоскости стен профилированной тягой. Главным является западный фасад, имеющий трехчастное членение, осуществляемое пилястрами. Центр каждого членения подчеркнут сплошным парапетом с широкими парапетными столбиками по краям. Окна небольшие, прямоугольные, с сегментным завершением. Над окнами по главному фасаду имеется оконный карниз. Вертикальное членение главного фасада подчеркивает внутреннюю структуру здания.

Капитальные поперечные стены делят здание на три больших прямоугольных помещения. Самое крупное из них центральное помещение делится арками на четыре небольших помещения перекрытых сводами. Северное - на два. В южном - перекрытия плоские.

С южного фасада имеется два входа в подвал. Сохранившаяся часть подвала

б) общая оценка общественной, научно-исторической и художественной значимости памятника.

См. вкладки.

Памятник входит в архитектурный ансамбль центра г. Оси, интересен архаичными конструктивными приемами и хорошо сохранившимися каменными лотками отвода воды.

VIII. ОСНОВНАЯ БИБЛИОГРАФИЯ, АРХИВНЫЕ ИСТОЧНИКИ, ИКОНОГРАФИЧЕСКИЙ МАТЕРИАЛ

1. Журналы Осинской городской думы за 1909 год. Оса, 19 Ю, стр. 49.

2. Сведения осинского краеведа В.П.Шилова.

IX. ТЕХНИЧЕСКОЕ СОСТОЯНИЕ

характеристика общего состояния:

для памятников археологии культурного слоя
важнейших находок

для памятников архитектуры и истории конструкций
стен
покрытий
потолков
пола
декора фасадов
интерьеров

в интерьере: живописи
скульптуры
прикл. искусства

для памятников монументального искусства цоколя
постаментов
скульптуры
грунта
красочного слоя

хорошее	среднее	плохое	аварийное
	***	+	

X. СИСТЕМА ОХРАНЫ

союзная	республ.	местная	не состоит
		+	+

а) категория охраны

б) дата и № документа о принятии под охрану **Не имеется** *решение областного ИСБ-р*

от 31.01.84

в) границы охранной зоны и зоны регулирования застройки (краткое описание со ссылкой на утверждающий документ.

Не имеется

г) балансовая принадлежность и конкретное использование **Городская пожарная часть**

д) дата и № охранного документа **Не имеется**

Дата составления паспорта

Составитель **Мухомов Т.К. - архитектор**
(ф., и., о., должность или профессия)

21 августа 199 г.

(подпись)

Инспектор по охране памятников

(подпись)

(подпись)

М. П.



D000017582

3.6. 3.2. I.40.I8.

Склады купцов Чердынцевых, квартиры.
Пермская область, г. Оса, ул. Кобелева, I.

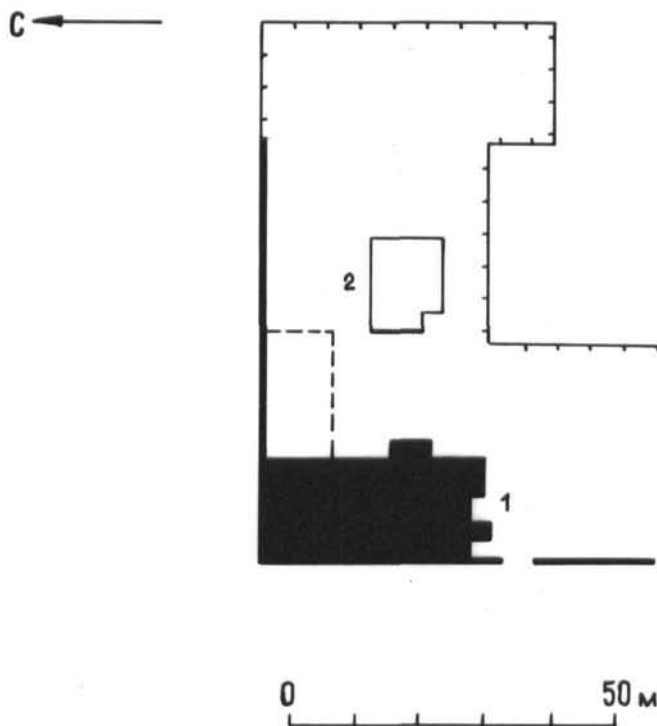
УП. а) разделена капитальной стеной на два самостоятельных помещения, перекрытых коробовыми сводами.

Окна здания хорошо сохранились каменные желоба для приема вод организованных водостоков. Воронки водостоков украшены прорезной резьбой по металлу.

Здание выстроено из кирпича размером 26 x 13,5 x 6,5 и 26 x 12,8 x 6 см. Фундаменты бутовые, кровля железная. Полы бетонные, в южном помещении дощатые. Внутри оштукатурено, снаружи побелено. Длина здания - 32,2 м, ширина - 14,8 м, заглубление подвала - 3,5 м.

г. Оса
ПЕРМСКАЯ ОБЛ.
СКЛАДЫ КУПЦОВ ЧЕРДЫНЦЕВЫХ
СЕРЕДИНА XIX в.

ГЕНПЛАН УЧАСТКА

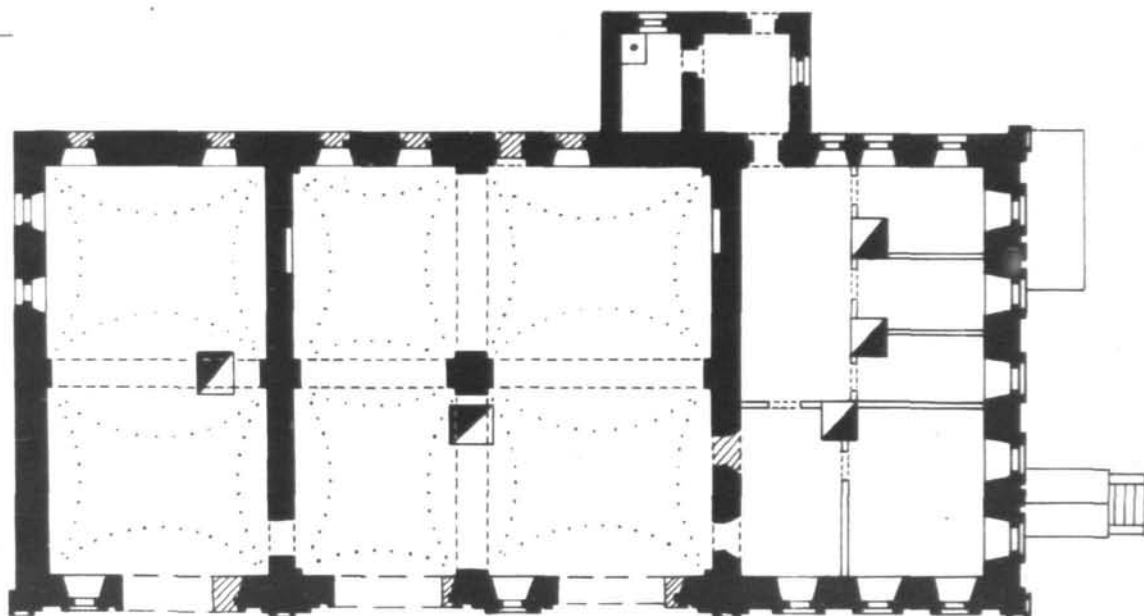


1. СКЛАДЫ.
2. ДОМ.

ОБМЕРИЛИ: Т. МУХОМОВ
А. ФЕДОРОВ, 1978 г.

г. Оса
Пермская обл.
Склады купцов Чердынцевых
Середина XIX в.
(ул. Ковелева, 1)

План



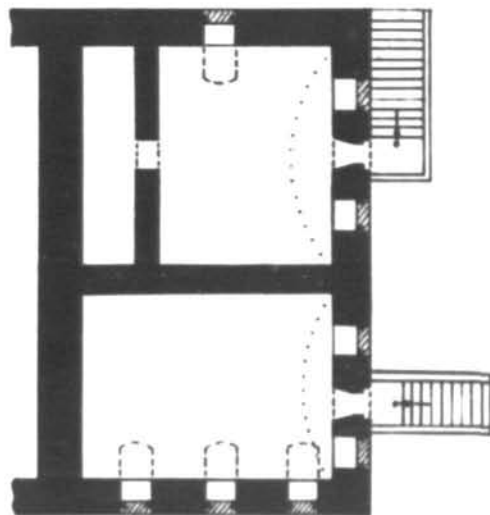
0 10 м

Обмерили: Т. Муксимов
А. Федотов

г. Оса
Пермская обл.
Склады купцов Чердынцевых
Середина XIX в.
(ул. Кобелева, 1)

План подвала

С ←



0 10 м

Обмерили: Т. Муксимов
А. Флоренс, 1978



Пермская обл. г. Оса

Склады купцов Чердынцевых, квартиры.

Вид с юго-запада.

фото: А. Федотова, 1978 г.

ул. Кобелева, 1

Середина XIX в.



Пермская обл. г. Оса

Склады купцов Чердынцевых, квартиры

Вид с юго - запада.

Фото: А. Федотова, 1978 г.

ул. Ковелева, 1

Середина XIX в.



Пермская обл. г. Оса

Склады купцов Чердынцевых, квартиры

фрагменты западного фасада

фото: А. Федотова, 1978 г.

ул. Кобелева, 1

Середина XIX в.



Пермская обл. г. Оса

Склады купцов Чердынцевых, квартиры

фрагмент центрального парапета.

фото: А. Федотова, 1978 г.

ул. Кобелева, 1

Середина XIX в.



Пермская обл. г. Оса

Склады купцов Чердынцевых, квартиры

Лоток отвода воды.

фото: А. Федотова, 1978 г.

ул. Кобелева, 1

Середина XIX в.



Пермская обл. г. Оса

Склады купцов Чердынцевых, квартиры

Лоток отвода воды.

фото: А. Федотова, 1978 г

ул. Кобелева, 1

Середина XIX в.



Пермская обл. г. Оса

Склады купцов Чердынцевых, квартиры

Лоток отвода воды

фото: А. Федотова, 1978 г.

ул. Кобелева, 1

Середина XIX в.

МИНИСТЕРСТВО КУЛЬТУРЫ СССР ● ПАМЯТНИКИ ИСТОРИИ И КУЛЬТУРЫ СССР (недвижимые) 3.2, 3.6. 1.40.18.

СОЮЗНАЯ РЕСПУБЛИКА РСФСР Гос. инспекция по охране памятн. истор. и культуры
 (наименование республиканского органа охраны) (индекс)

Адрес Пермская область, г. Оса, ул. Кобелева, 1
 (АССР, край, область; район, автоном. обл.; национальн. округ; населен. пункт)

УЧЕТНАЯ КАРТОЧКА
СКЛАДЫ КУПЦОВ ЧЕРДЫНЦЕВЫХ, КВАРТИРЫ

I. НАИМЕНОВАНИЕ ПАМЯТНИКА

II. ТИПОЛОГИЧЕСКАЯ ПРИНАДЛЕЖНОСТЬ	памятник археологии	памятник истории	памятник архитектуры 2,6	памятник монумент. ис-ва
-----------------------------------	---------------------	------------------	------------------------------------	--------------------------

III. ДАТИРОВКА ПАМЯТНИКА Середина XIX в.

IV. ХАРАКТЕР СОВРЕМЕННОГО ИСПОЛЬЗОВАНИЯ	по первоначальному назначению	культурно-просветительное	туристско-экскурсионное	лечебно-оздоровительн.	жилые помещения	хозяйственное	не используется
						+	

предлож. по исполз.

V. ХАРАКТЕРИСТИКА ТЕХНИЧЕСКОГО СОСТОЯНИЯ	хорошее	среднее	плохое	аварийное
		+		

VI. КАТЕГОРИЯ ОХРАНЫ	союзная	республ.	местная	не состоит
			+	+

наличие утвержденной охранной зоны да нет
+

VII. НАЛИЧИЕ ДОКУМЕНТАЦИИ	паспорт	фотографии	обмеры	реставрационные материалы
	+	+	+	

место хранения документов

Дата составления карточки <u>21 августа 1979 г.</u>	органы охраны			реставрационные мастерские	музей, архив, НИИ
М. П.	союзный	республикан.	местный	республикан.	местные

Составитель Муксимов Т.К. Инспектор по охране памятников Шешин
 (ф. и. о., должность или профессия, подпись) (ф., и., о., подпись)



Фото или схематический план



Краткое описание

Построено на средства купцов Чердынцевых. В конце XIX - начале XX века зданием и усадьбой владел И. Ф. Чердынцев, затем его вдова П. Ф. Чердынцева. Здание использовалось под склады и контору приказчика. Перед революцией в здании проливал управляющий с семьей, остальные помещения сдавались гимназисткам. В подвале хранились бочки с пивом. Сейчас здание занято городской пожарной частью.

Здание прямоугольное в плане с небольшим прямоугольным пристроем к восточному фасаду. Здание одноэтажное с глубоким подвалом, перекрыто пологой четырехскатной кровлей. Стены завершает широкий зубчатый карниз. Цоколь отделен от плоскости стен тягой. Главным является западный фасад, имеющий трехчастное членение, осуществляемое пилястрами и парапетами по центрам каждой части.

Здание кирпичное (26x13,5x6,5 см), фундаменты бутовые, кровля железная. Перекрытия сводчатые. Внутри оштукатурено, снаружи побелено. Длина здания - 32,2 м, ширина - 14,8 м.

Памятник интересен архаичными конструктивными приемами и хорошо сохранившимися каменными лотками отвода воды.