

5800000333

УТВЕРЖДЕНО

Приказом Министра культуры  
СССР, № 453 от 27. III. 1972 г.3.2...-1.39.21  
чвдкс

## МИНИСТЕРСТВО КУЛЬТУРЫ СССР

Памятники истории и культуры СССР (недвижимые)

СОЮЗНАЯ РЕСПУБЛИКА

РСФСР

Министерство культуры РСФСР, Главное Управление охраны, реставрации и  
(Наименование республиканского органа охраны памятников)

использования памятников истории и культуры

## П А С П О Р Т

I. Наименование памятника Дом купца ПриваловаII. Типологическая  
принадлежность

| Памятник<br>археологии | Памятник<br>истории | Памятник<br>архитектуры | Памятник<br>монум. иск-ва |
|------------------------|---------------------|-------------------------|---------------------------|
|                        |                     | 2                       |                           |

III. Датировка памятника (или дата исторического события, с которым связано возникновение памятника—для памятников истории)

конец XIX в.

IV. Адрес (местонахождение) памятника Пензенская обл. г. Нижний-Ломов

(АССР, край, область, район)

ул. Московская, 36

автономная обл., национальный округ, населенный пункт, пути подъезда

V. Характер современного  
использования

| По первонач. назначению | Культ. просв.      | Турист. экскурс. | Лечебн. оздоровит.     | Жилые помещ. | Хозяйств.                  | Неиспользуется |
|-------------------------|--------------------|------------------|------------------------|--------------|----------------------------|----------------|
|                         | Музей, библ., клуб |                  | Больн., санат., д/отд. |              | Учрежд. торг. пром. склад. |                |

НАРСУД

ПРИЛОЖЕНИЯ: Фото общего вида — 4

Фото фрагментов — 1

Генплан —

Обмеры: план — 2

фасад —

разрез —

Схематический  
план охранной  
зоны

## VI. Исторические сведения

а) для памятников археологии

— история возникновения, кем и когда производились разведки и расписки, место хранения коллекций.

для памятников истории

— история возникновения: краткая характеристика событий и лиц, в связи с которыми объект приобрел значение памятника.

для памятников архитектуры и монументального искусства

— автор, строитель, заказчик, история создания

**По сведениям местных жителей здание до 1917 г. принадлежало купцу Привалову Т.К., имевшему в городе колокольный завод. Позднее здание сдавалось в аренду купцу Лопатину, открывшему в нем постоянный дом. Архитектурные детали здания характерны для конца XIX века.**

б) перестройки и утраты, изменившие первоначальный облик памятника

**В 1960 г. с южной стороны была сделана деревянная пристройка, с западной — каменное крыльцо. Поставлены новые перегородки и печи. На северном и западном фасадах стесаны наличники. Стены сделаны под "шубу", с востока пристроены небольшие контрфорсы.**

в) реставрационные работы (общая характеристика, время, автор, место хранения документации)

не производились

## VII. Описание памятника

а) для памятников археологии

— характер культурного слоя, важнейшие находки

для памятников истории

— характеристика памятника, наличие, текст и время установления мемориальной доски.

для памятников архитектуры

— основные особенности планировочной, композиционно-пространственной структуры и конструкций; характер декора фасадов и интерьеров; наличие живописи, скульптуры, прикладного искусства; строительный материал, основные габариты.

Для памятников монументального искусства

— основные особенности композиционного и колористического решения; тексты, материалы, техника, размер.

Кирпичное одноэтажное с подвалом здание, в плане представляющее прямоугольник (19,90 x 11,76 м), вытянутый по оси север — юг, выходит на красную линию Московской улицы своим северным фасадом. Первоначальная внутренняя планировка не сохранилась, также как и внешнее убранство здания, за исключением восточного фасада, декорированного небольшими филёнками и строгими прямоугольными наличниками.

Здание сделано под "шубу" и окрашено.

б) общая оценка общественной, научно-исторической или художественной значимости

**Здание представляет интерес как пример жилой постройки конца XIX века**

## VIII. Основная библиография, архивные источники, иконографический материал.

Н. Ломовский Архив БТИ, Дело № 154

# IX. Техническое состояние

Характеристика общего состояния:

|  |                                       | Хорошее | Среднее | Плохое | Аварийное |
|--|---------------------------------------|---------|---------|--------|-----------|
| Для памятников археологии                | культурного слоя<br>важнейших находок |         |         |        |           |
| для памятников архитектуры               | конструкций стен                      | +       |         |        |           |
|  | покрытий                              |         |         |        |           |
|  | потолков                              |         | +       |        |           |
|  | пола                                  |         | +       |        |           |
|  | декора фасадов                        |         | +       |        |           |
|  | интерьеров                            |         | +       |        |           |
| в интерьере:                             | живописи                              |         |         |        |           |
|  | скульптуры                            |         |         |        |           |
|  | прикл. иск-ва                         |         |         |        |           |
| для памятников монументального искусства | цоколя                                |         |         |        |           |
|  | постаменты                            |         |         |        |           |
|  | скульптуры                            |         |         |        |           |
|  | грунта                                |         |         |        |           |
|  | красочного слоя                       |         |         |        |           |

# X. Система охраны

а) категория охраны

|         |              |         |            |
|---------|--------------|---------|------------|
| Союзная | Республикан. | Местная | Не состоит |
|---------|--------------|---------|------------|

б) дата и № документа о принятии под охрану **НЕ СОСТОИТ**

в) границы охранной зоны и зоны регулирования застройки (краткое описание со ссылкой на утверждающий документ). **НЕ ИМЕЕТ**

г) балансовая принадлежность и конкретное использование **здание находится в ведении Областного отделения народного суда**

д) дата и № охранного документа

Дата составления паспорта

« 7 декабря 1978 г. »

Составитель

**Бодя М.Ю. - студент МГУ**

(Ф. И. О., должность или профессия)

*Бодя*

(подпись)

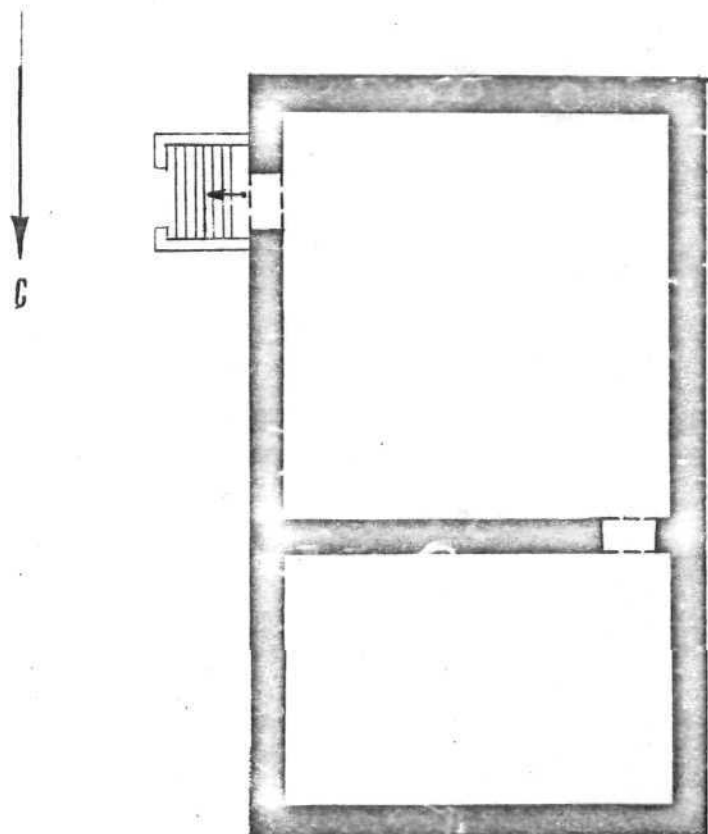
Инспектор по охране памятников



(подпись)

ПЕНЗЕНСКАЯ ОБЛ.  
Г. НИЖНИЙ ДОНОВ  
УЛ. МОСКОВСКАЯ, 36  
ЖИЛОЙ ДОМ  
КОН XIX в.

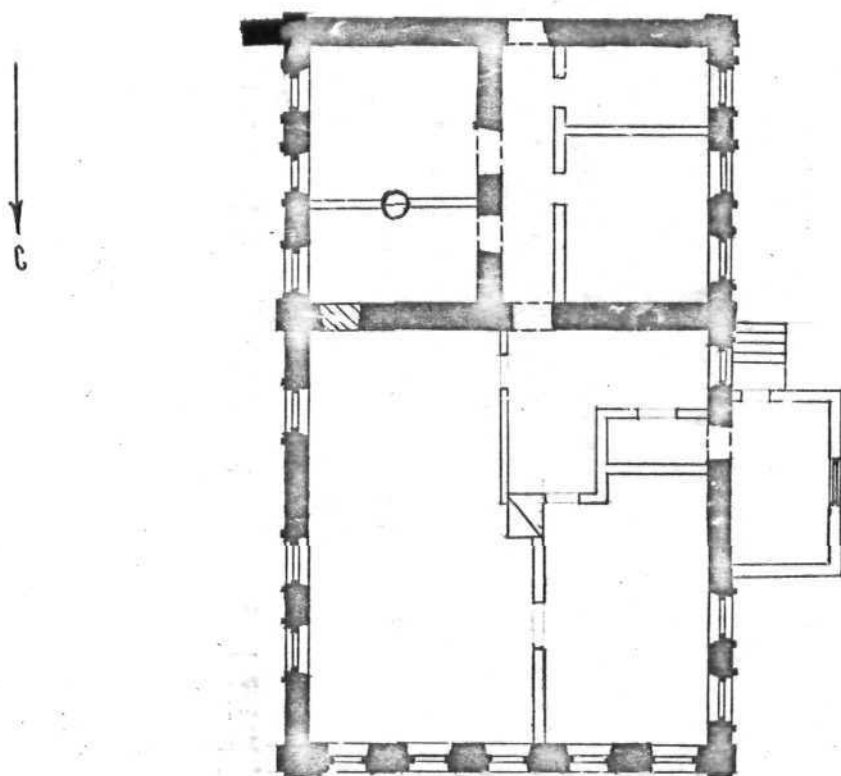
ПЛАН ПОДВАЛА



ЧЕКМАРЁВ В.М.  
1980 г.

ПЕНЗЕНСКАЯ ОБЛ.  
г. НИЖНИЙ ЛОМОВ  
ул. МОСКОВСКАЯ, 36  
ЖИЛОЙ ДОМ  
КОН. XIX в.

ПЛАН 1 ЭТАЖА



0 10М

■ КЛАДКА КОН XIX в.  
□ КЛАДКА 1960 г.

ЧЕКМАРЁВ В. М.  
1980 г.



Темзетская обл  
г. Кызыл Кент Локат  
ул. Московская 36

дом Т. Риваева  
вид с северо-запада  
исполн. Чикмар  
август 1979.





Темзекский обл.

г. Киселевичи Ломов

ул. Московская 36

дом Трубилова

вид с юго-востока

исполнитель Чекумарев

август 1979



Пензенский обл  
г. Ленинский район  
ул. Московская 36  
Дом Привалова  
вид с юго-запада  
карта ЦКМ  
август 1975г.



Прозвонская ода  
г. Витебский Ломов  
Московская 36  
дом Тривалова  
западная сторона  
использована Цектаев  
август 1975.



Трензенский обл  
г. Мухоморный Ломов  
ул. Московская 36  
Дом Тривслова  
около восточного  
фасада  
исполнителем Нектаров  
август 1979.



МИНИСТЕРСТВО КУЛЬТУРЫ СССР ● ПАМЯТНИКИ ИСТОРИИ И КУЛЬТУРЫ СССР (единица) 39, 21  
 СОЮЗНАЯ РЕСПУБЛИКА РСФСР Мин. культуры РСФСР, Глав. Упр. охран. и реставр. (индекс)  
 (наименование республиканского органа охраны)

Адрес Пензенская обл., г. Нижний Ломов, ул. Московская 36.  
 (АССР, край, область; район, автономная обл.; национальный округ, населенный пункт)

**УЧЕТНАЯ КАРТОЧКА**

I. НАИМЕНОВАНИЕ ПАМЯТНИКА Дом купца Привалова

II. ТИПОЛОГИЧЕСКАЯ ПРИНАДЛЕЖНОСТЬ

|                     |                  |                      |                          |
|---------------------|------------------|----------------------|--------------------------|
| памятник археологии | памятник истории | памятник архитектуры | памятник монумент, вс-ва |
|                     |                  | 2                    |                          |

III. ДАТИРОВКА ПАМЯТНИКА конец XIX века

IV. ХАРАКТЕР СОВРЕМЕННОГО ИСПОЛЬЗОВАНИЯ

|                              |                           |                         |                         |                 |               |                 |
|------------------------------|---------------------------|-------------------------|-------------------------|-----------------|---------------|-----------------|
| по первоначальному помещению | культурно-просветительное | туристско-экскурсионное | лечебно-оздоровительное | жилые помещения | хозяйственное | не используется |
|                              |                           |                         |                         |                 | +             |                 |

предлож. по-использ.

V. ХАРАКТЕРИСТИКА ТЕХНИЧЕСКОГО СОСТОЯНИЯ

|         |         |        |              |
|---------|---------|--------|--------------|
| хорошее | среднее | плохое | за аварийное |
| +       |         |        |              |

VI. КАТЕГОРИЯ ОХРАНЫ

|         |          |         |            |
|---------|----------|---------|------------|
| союзная | республ. | местная | не состоит |
|         |          |         | +          |

наличие утвержденной охранной зоны

VII. НАЛИЧИЕ ДОКУМЕНТАЦИИ

|               |  |              |  |                            |  |                           |  |
|---------------|--|--------------|--|----------------------------|--|---------------------------|--|
| паспорт       |  | фотографии   |  | обмеры                     |  | реставрационные материалы |  |
| +             |  | +            |  | +                          |  | +                         |  |
| органы охраны |  |              |  | реставрационные мастерские |  | музей архив НИИ           |  |
| союзный       |  | республикан. |  | республикан.               |  | местные                   |  |
| +             |  |              |  |                            |  | +                         |  |

Дата составления карточки 7 декабря 1970 г.

Составитель Гала М.Д. - студент МГУ Инспектор по охране памятников  
 (Ф., и., о., должность или профессия (подпись) (Ф., и., о., подпись)



*Гала*

## УЧЕТНАЯ КАРТОЧКА (оборотная сторона)

Фото или схематический план

Краткое описание



Кирпичное одноэтажное здание, в плане представляющее прямоугольник  $19,90 \times 11,76$  м/, вытянутый по оси север-юг, выходит на красную линию Московской улицы своим северным фасадом. Первоначальная внутренняя планировка не сохранилась. Наличники всех фасадов /за исключением восточного/ сбиты. Здание сделано под "шубу" и окрашено.